

ТЕХНИЧЕСКИЙ ПАСПОРТ

здание

вид объекта недвижимого имущества

Нежилое здание

наименование объекта недвижимого имущества

Адрес (местоположение) объекта недвижимости:

Субъект Российской Федерации	Московская область	
Район	Луховицкий муниципальный район Московской области	
Муниципальное образование	Тип	городское поселение
	Наименование	Луховицы
Населенный пункт	Тип	город
	Наименование	Луховицы
Улица (проспект, переулок и т.д.)	Тип	улица
	Наименование	Пушкина
Номер дома	139	
Номер корпуса		
Номер строения		
Литера	Б,1	
Иное описание местоположения		

Кадастровый номер здания	
Инвентарный номер здания	114:036-6005

Технический паспорт составлен по состоянию на

17 Июль 2013 г.

СОГЛАСОВАНО:		Наименование организации, осуществляющей технический учет и составление технического паспорта	
		Луховицкий филиал ГУП МО "МОБТИ"	
Представитель (должность) (Ф.И.О)	Подпись, печать	Руководитель (Уполномоченное лицо) (Полное наименование должности) (Ф.И.О)	Подпись, печать
<p><i>Управляющий Луховицким филиалом ТОО СВБ ОАО "Сбербанк России" Вороженин Д.П.</i></p>		<p>Руководитель комплексной производственной группы Луховицкого филиала ГУП МО "МОБТИ" Сущевская С.Н.</p>	



3. Общие сведения о здании

Наименование Нежилое здание

Год завершения строительства 2002

Год ввода в эксплуатацию ---

Материал стен кирпичные

Количество надземных этажей 3 Количество подземных этажей 1

Строительный объем 1887 куб.м

Общая площадь здания по внутреннему обмеру 729,1 кв.м

Площадь застройки 306,7 кв.м

Кадастровый номер земельного участка (участков), в пределах которого
расположено здание _____

3.1. Стоимость

Балансовая стоимость (для юридических лиц) _____ руб.

Инвентаризационная стоимость на дату составления паспорта
(для физических лиц) --- руб.

3.2. Ранее присвоенные (справочно):

Адрес	
Кадастровый номер	
Инвентарный номер	
Литера	

3.3. Сведения об ограничениях (обременениях)

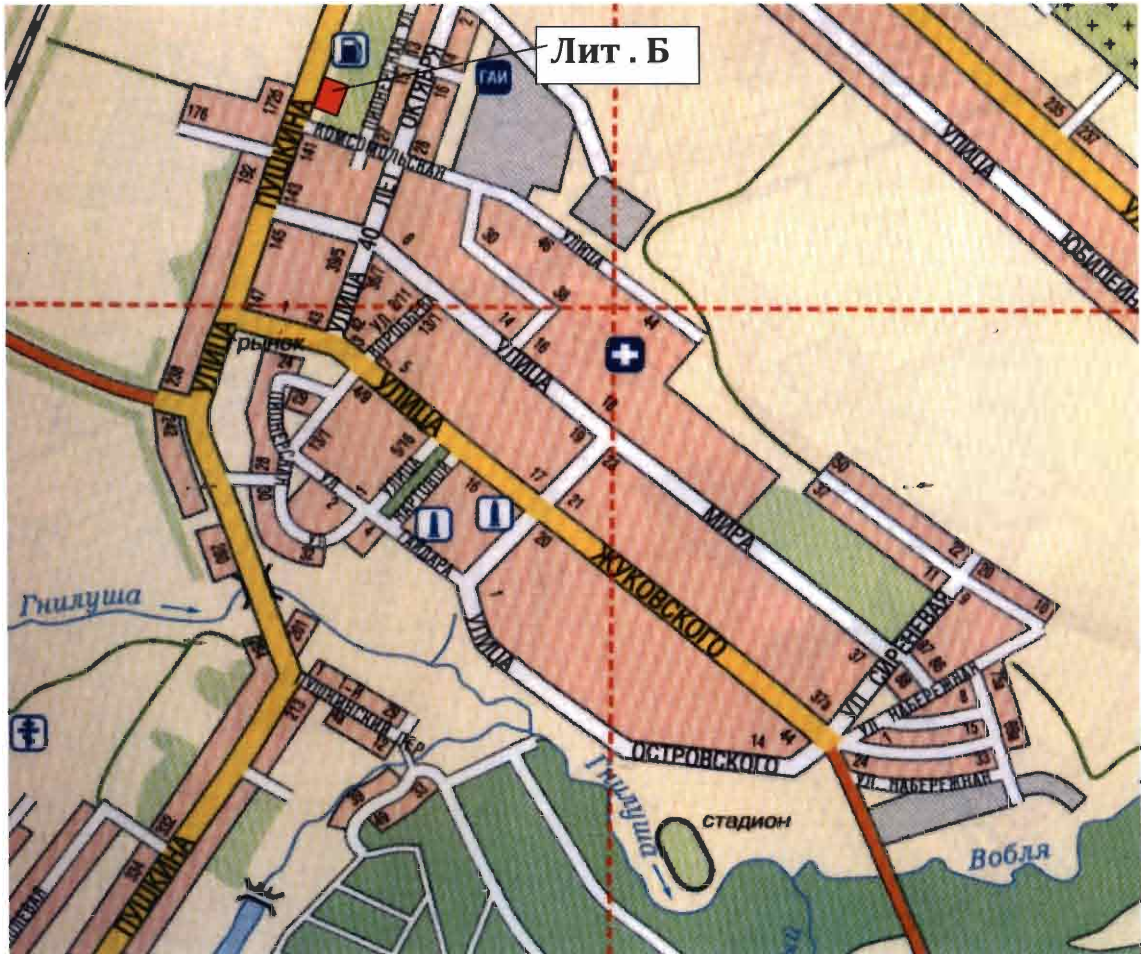
Сведений не имеется

3.4. Примечание

5. Ситуационный план

Нежилое здание
наименование здания

Лист 1 Листов 1



Условные обозначения:



– местоположение инвентаризируемого объекта

Лит. Б – литера инвентаризируемого объекта

Выполнил		Проверил	
Ф.И.О	Подпись	Ф.И.О	Подпись
Бодрова Л. А.	<i>Бодр-</i>	Суцеская С. Н.	<i>[Signature]</i>

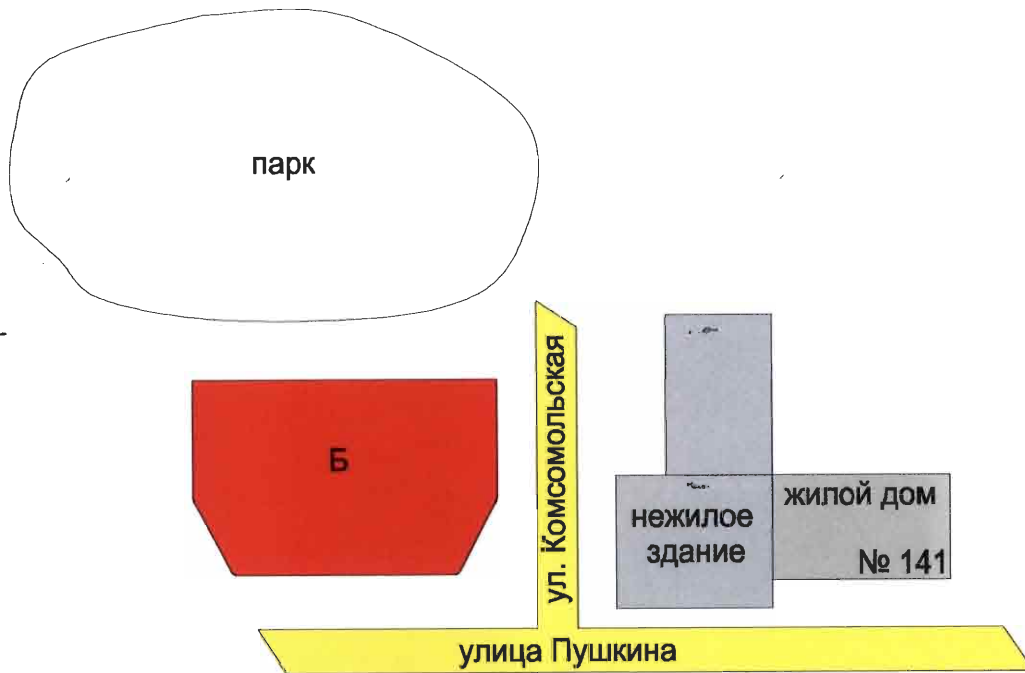
6. План объекта

Нежилое здание

наименование здания

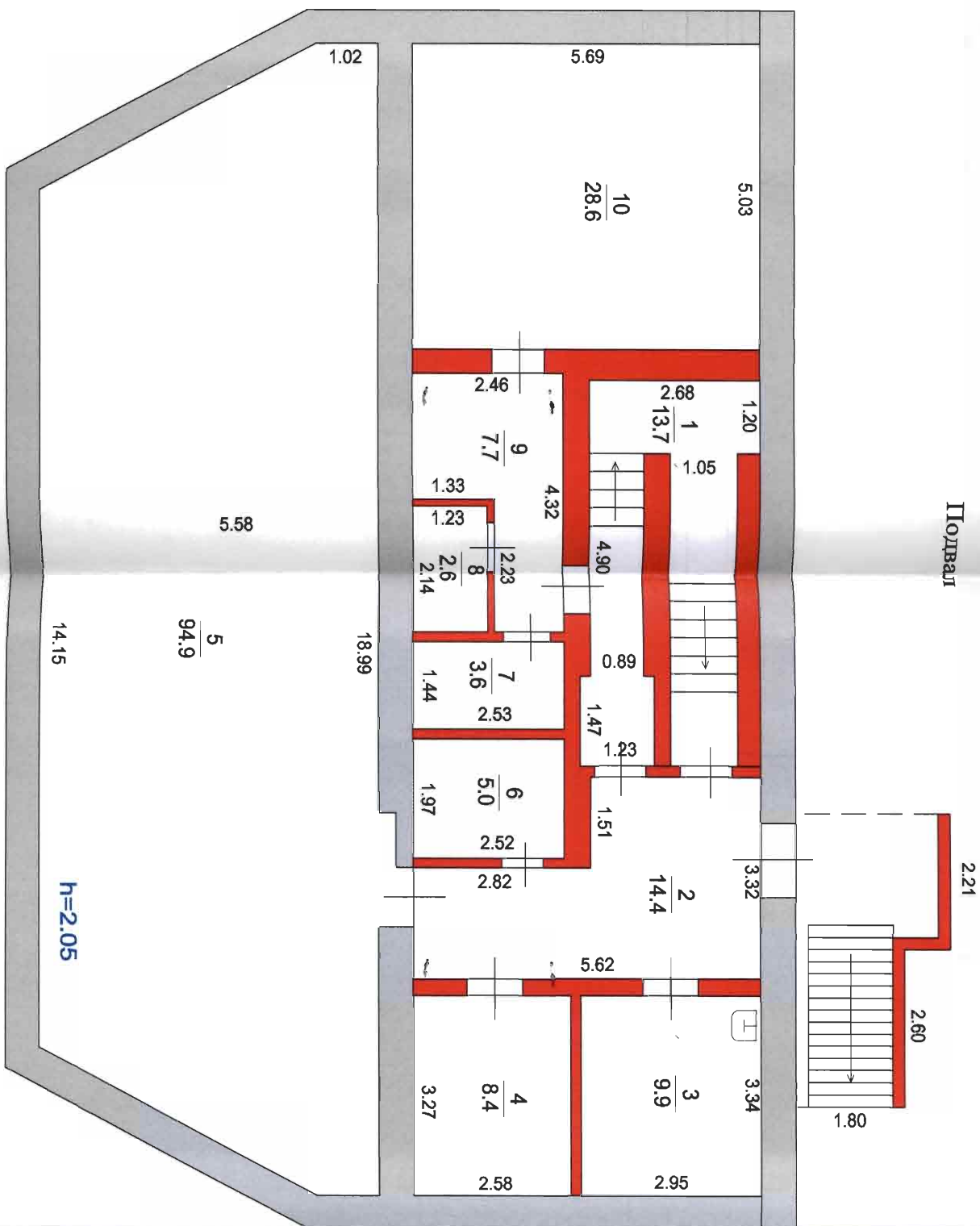
М

Лист 1 Всего листов 1

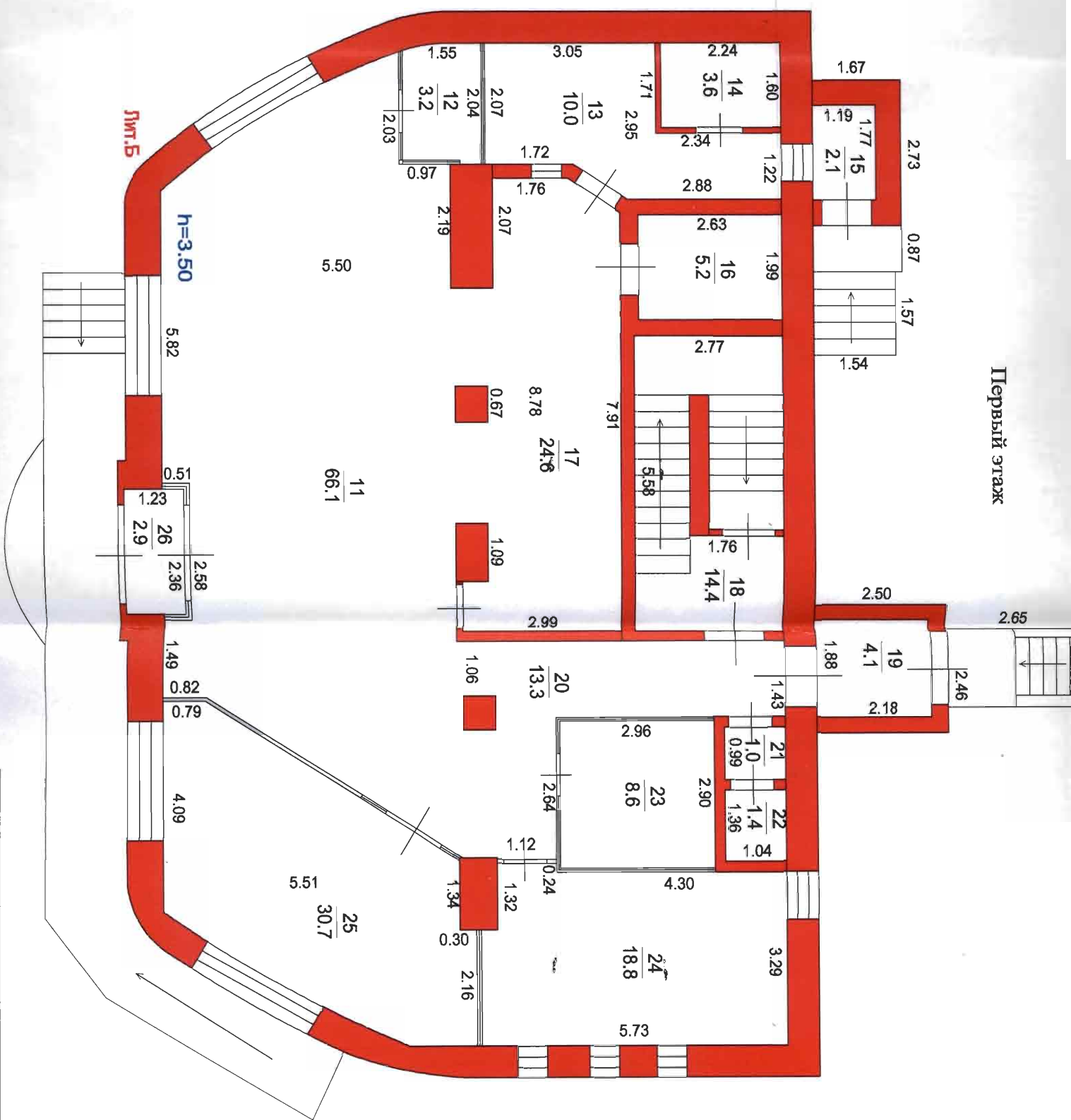


Выполнил		Проверил	
Ф.И.О.	Подпись	Ф.И.О.	Подпись
Бодрова Л.А.	<i>Бодр</i>	Суцевская С.Н.	<i>[Signature]</i>

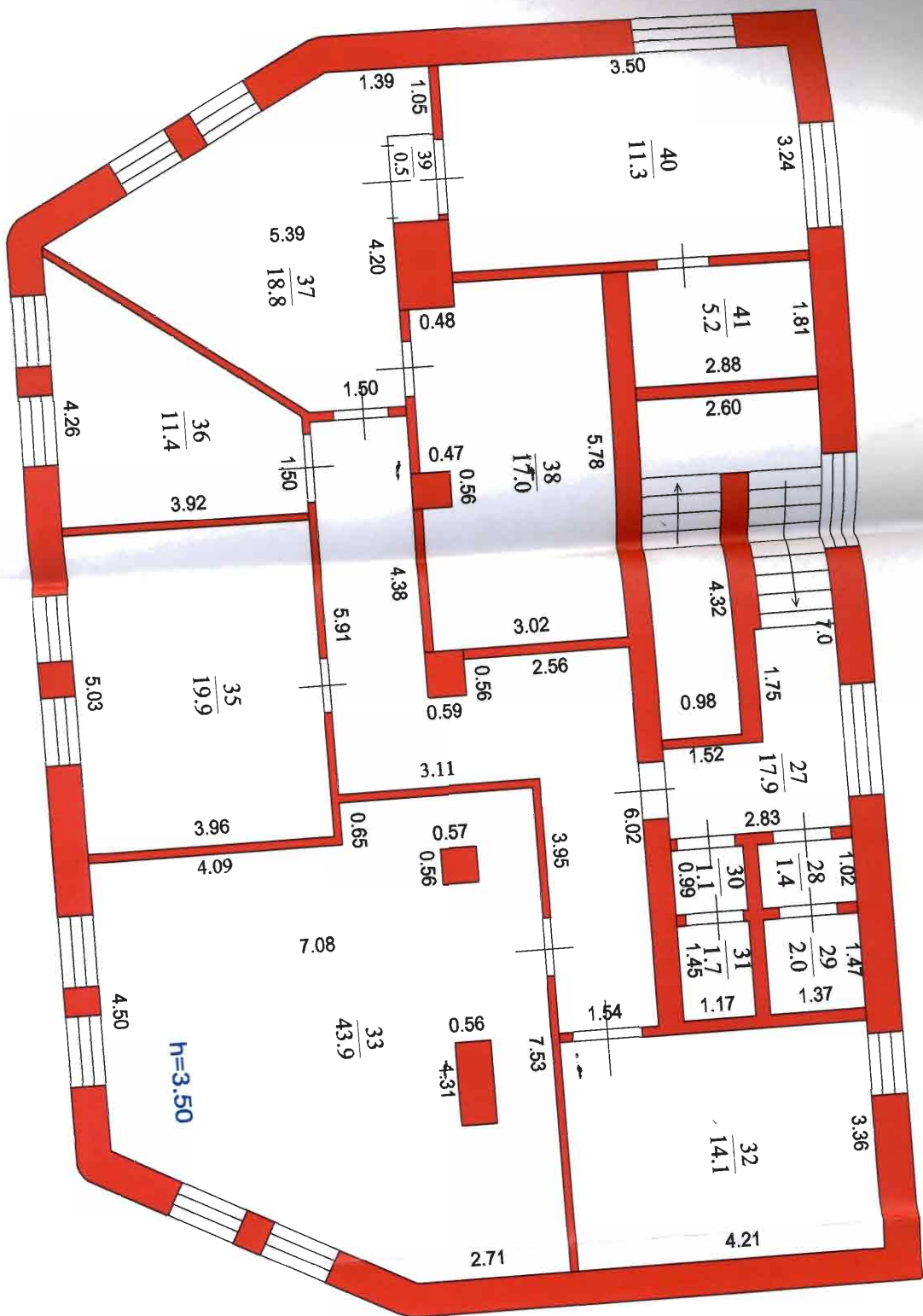
Полтава



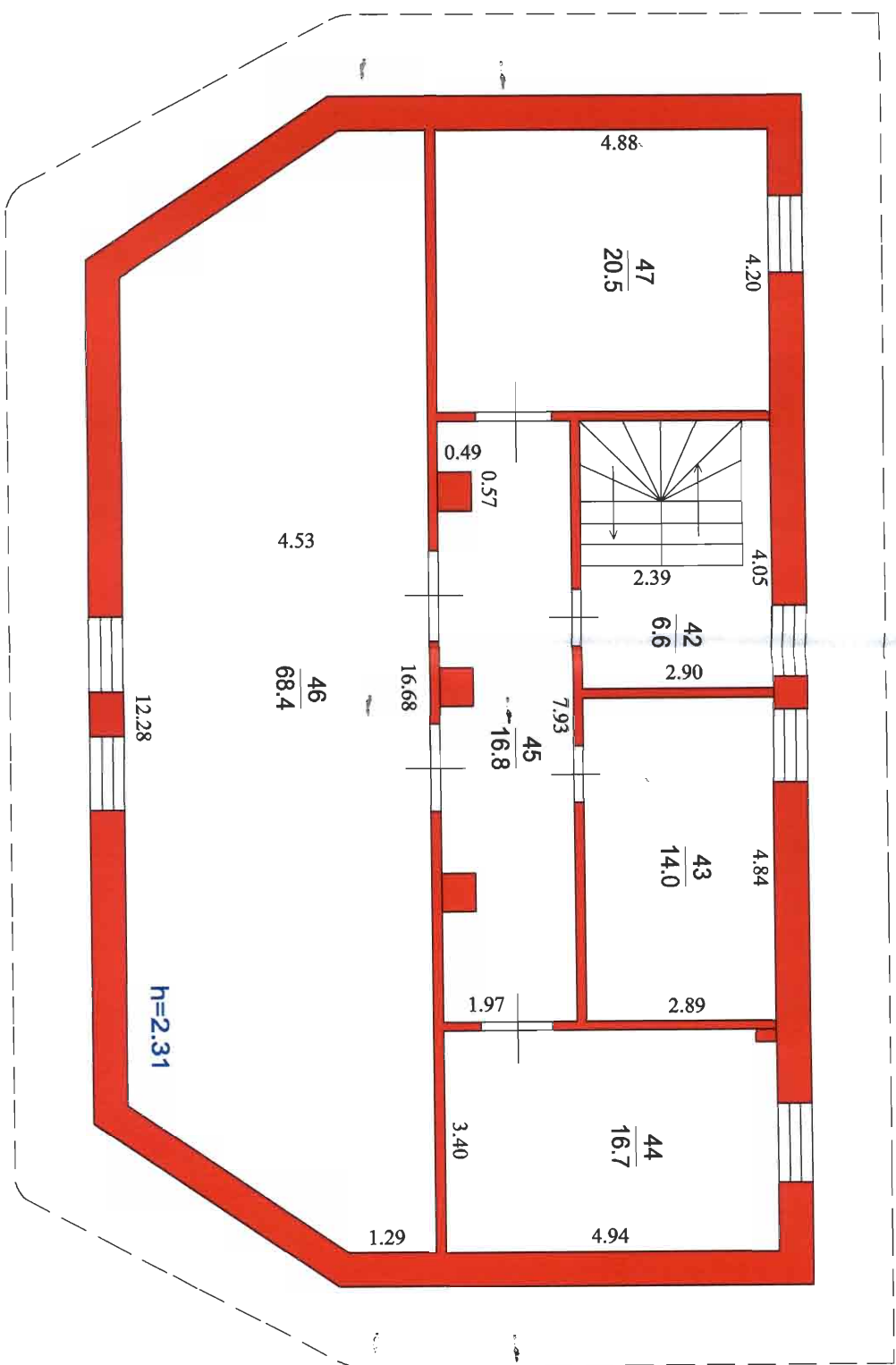
Первый этаж



Второй этаж



Мансардный этаж



8. Экспликация к плану этажей здания

№ и литера на плане	Этаж	№ помещения	№ на плане	Назначение частей помещений	Общая площадь (кв.м)	Высота (м)	Примечание		
1	2	3	4	5	6	7	8		
Б	подвальный	1	1	лестница	13,7	2,05			
Б			2	коридор	14,4				
Б			3	тепловый пункт	9,9				
Б			4	служебное	8,4				
Б			5	архив	94,9				
Б			6	электрощитовая	5,0				
Б			7	служебное	3,6				
Б			8	служебное	2,6				
Б			9	коридор	7,7				
Б			10	служебное	28,6				
Б	1	1	11	холл	66,1	3,50			
Б			12	касса	3,2				
Б			13	касса	10,0				
Б			14	сейф	3,6				
Б			15	тамбур	2,1				
Б			16	служебное	5,2	3,50			
Б			17	прием	24,6				
Б			18	лестница	14,4				
Б			19	тамбур	4,1				
Б			20	коридор	13,3	3,50			
Б			21	умывальник	1,0				
Б			22	туалет	1,4				
Б			23	кабинет	8,6				
Б			24	кабинет	18,8				
Б			25	кабинет	30,7				
Б			26	тамбур	2,9				
Б			2	1	27	лестница	17,9	3,50	
Б					28	умывальник	1,4		
Б					29	туалет	2,0		
Б					30	умывальник	1,1		
Б			31	туалет	1,7				
Б			32	кабинет	14,1				
Б			33	кабинет	43,9				
Б			34	коридор	21,1				
Б			35	кабинет	19,9				
Б			36	кабинет	11,4				
Б			37	кабинет	18,8				
Б			38	кабинет	17,0				
Б			39	тамбур	0,5				
Б			40	кабинет	11,3				
Б	мансардный	1	41	кабинет	5,2				
Б			42	лестница	6,6	2,31			
Б			43	кабинет	14,0				
Б			44	кухня	16,7				
Б			45	коридор	16,8				
Б			46	служебное помещение	68,4				
Б			47	кабинет	20,5				
<i>Всего:</i>					729,1				