



ФЕДЕРАЛЬНОЕ АГЕНТСТВО КАДАСТРА ОБЪЕКТОВ НЕДВИЖИМОСТИ

ФЕДЕРАЛЬНОЕ ГОСУДАРСТВЕННОЕ УНИТАРНОЕ ПРЕДПРИЯТИЕ,
ОСНОВАННОЕ НА ПРАВЕ ХОЗЯЙСТВЕННОГО ВЕДЕНИЯ,
«РОССИЙСКИЙ ГОСУДАРСТВЕННЫЙ ЦЕНТР ИНВЕНТАРИЗАЦИИ И УЧЕТА ОБЪЕКТОВ НЕДВИЖИМОСТИ -
ФЕДЕРАЛЬНОЕ БЮРО ТЕХНИЧЕСКОЙ ИНВЕНТАРИЗАЦИИ»
ФГУП «РОСТЕХИНВЕНТАРИЗАЦИЯ - ФЕДЕРАЛЬНОЕ БТИ»

ИВАНОВСКИЙ ФИЛИАЛ ИВАНОВСКИЙ ФИЛИАЛ ФГУП
"РОСТЕХИНВЕНТАРИЗАЦИЯ-ФЕДЕРАЛЬНОЕ БТИ"
ЗАНЕСЕНО В РЕЕСТР ОБЪЕКТОВ
КАПИТАЛЬНОГО СТРОИТЕЛЬСТВА

Дата: 06 октября 2009г.

Инв.№: 24:401:002:000304280:0100

Адрес (местоположение): Задорные
Исполнитель: _____

Область, республика, край	Ивановская
Район	Октябрьский
Населенный пункт	153000, Иваново
Улица	пер.Пограничный
Дом	10 а

Технический паспорт

на Нежилое строение
наименование объекта учета

(дата обследования объекта учета)
10.09.2009

Номер	порядковый	30428
	инвентарный	24:401:002:000304280:0100
	кадастровый	

Строительство-переоборудования,
ремонт перегородок
ком. 71,22/60
с/обед. перегородок п. 61,82/83 815 на 79, 79а, 79б,
7р, 73
проведено без разрешения
"10" 09 2009г.

Техник Тамар
Ст. 51 Уралосифре
Ивановская обл. РФ
26.10.09



Описание конструктивных элементов и их технического состояния

Литера А Год постройки 1993 Число этажей 3

Группа капитальности I Вид внутренней отделки

Наименование конструктивных элементов	Описание конструктивных элементов (материал, конструкция, отделка и прочее)	Техническое состояние (осадки, трещины, гниль и т.п.)	Удельный вес по таблице	Поправки к удельному весу в %	Удельный вес конструкт. элементов с поправками	Износ в %	% износа к строению гр. 7* гр.8 100	Текущие изменения	
								износ в %	
								элемента	к строению
2	3	4	5	6	7	8	9		
Фундаменты	кирпичный ленточный	хорошее	6	1	6	10	0,6		
а. Стены и их наружная отделка	кирпичные	хорошее	26	1	26	10	2,6		
б. Перегородки	кирпичные, деревянные								
Перекрытия	Чердачные	железобетонные	8	1	8	10	0,8		
	Междуэтажные	железобетонные							
	Подвальные	железобетонные							
Крыша	рулонная совмещенная с перекрытием	хорошее	11	1	11	10	1,1		
Полы	линолеум, плитка	хорошее	9	1	9	10	0,9		
Проемы	Оконные	двойные створные	10	1	10	10	1,0		
	Дверные	филенчатые							
Внутренняя отделка	стены штукатурка, стеновые панели, обои, потолок подвесной, обои	трещины	6	1	6	10	0,6		
Санитарное и электротехническое	отопление	1	19	1	19	10	1,9		
	водопровод	1							
	канализация	1							
	горячее водосн	1							
	душ	1							
	электороосвещ.	1							
	радио	1							
	телефон	1							
	вентиляция	1							
	лифты								
Прочие работы	входные площадки	хорошее	5	1	5	10	0,5		
Итого:					100		10,0		

% износа по формуле: $\% \text{ износа} = (\% \text{ износа}(\text{гр.9}) / \text{удельный вес}(\text{гр.7})) * 100$

10 %

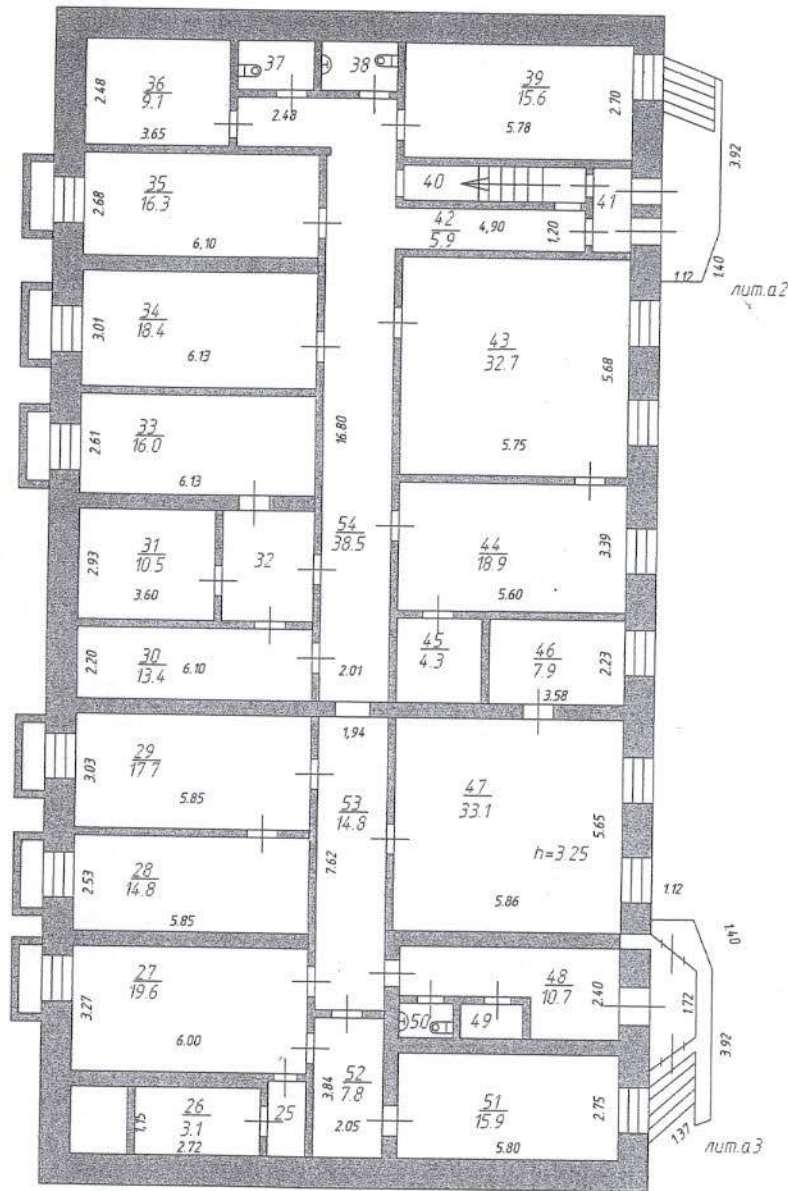
IX. Техническое описание пристроек и других частей здания.

Наименование конструктивных элементов.	Литера	Удельный вес по таблице.	Поправки	Удельный вес с поправками.	Литера	Удельный вес по таблице.	Поправки	Удельный вес с поправками.	Литера	Удельный вес по таблице.	Поправки	Удельный вес с поправками.
Фанеры												
Доски и горючки												
Крытия												
Доски												
Работы												
Освещение												
Итого:		100	X			100	X			100	X	
Фанеры												
Доски и горючки												
Крытия												
Доски												
Работы												
Освещение												
Итого:		100	X			100	X			100	X	

X. Исчисление восстановительной и действительной стоимости здания и его частей.

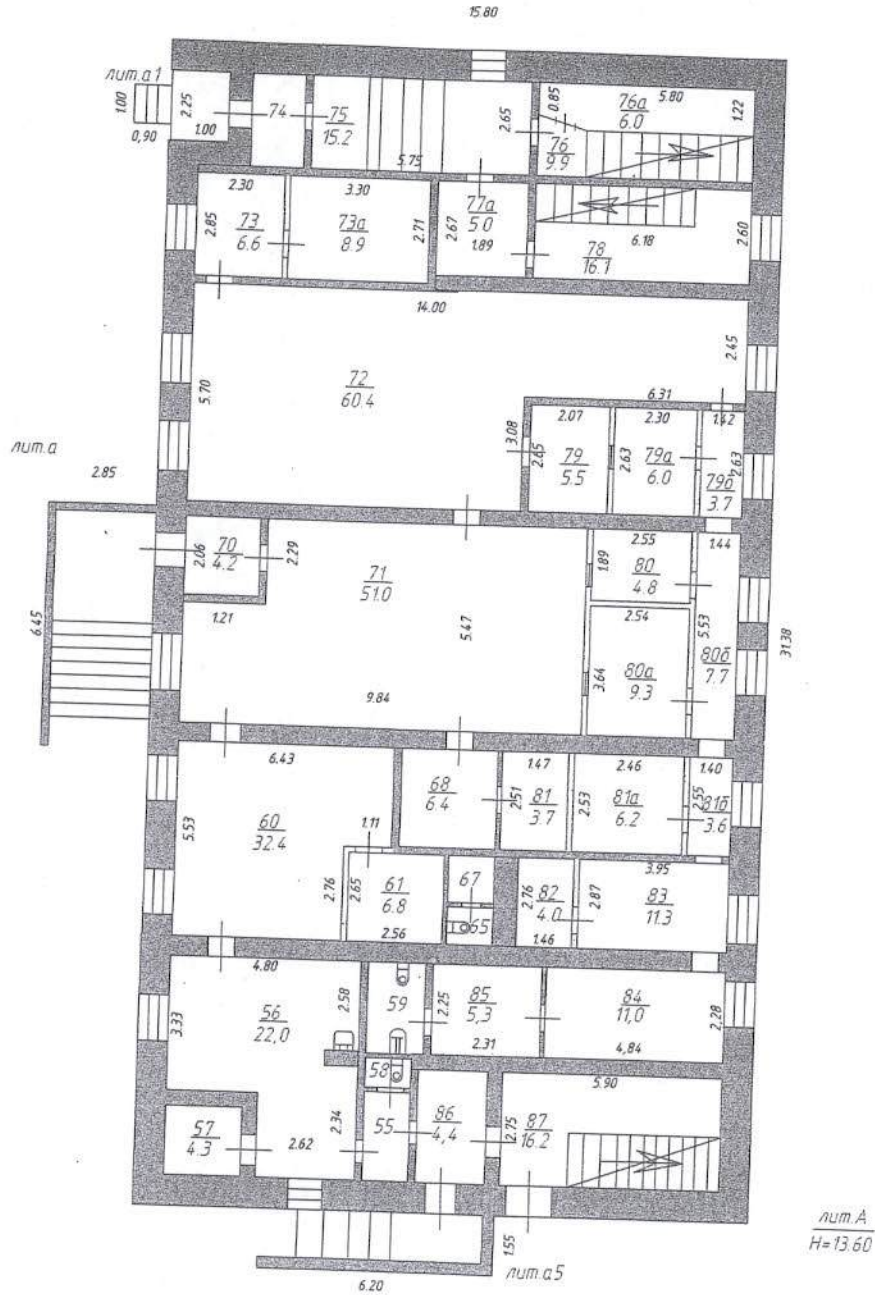
Наименование пристроек.	№ сборника.	№ таблицы.	Измеритель.	Стоимость измерителя по таблице.	Поправки к стоимости (коэффициенты) на:								Стоимость измерителя с поправками.	Количество (объем - куб. метр, площ. - кв. метр)	Восстановительная стоимость в руб.	% износа	Действительная стоимость
					Удельный вес	Климатич. район											
2	3	4	5	6	7	8	9	10	11	12	13	14	15	16	17	18	
1969г.																	
Основное	28	90	м3	24,9	1,00							24,9	7958	198151	10	178336	
2008г.																	
Основное	28	90	м3	24,9	1,00	68,514						1706,0	7958	13576337	10	12218703	

Цокольный этаж



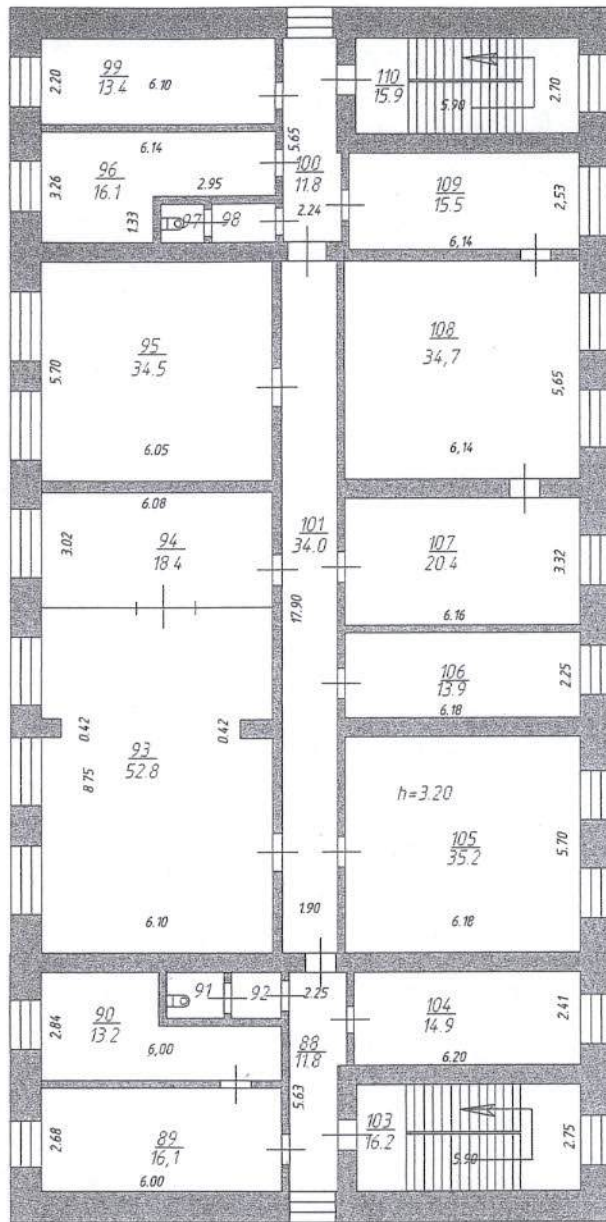
	Ивановский филиал ФГУП "Ростехинвентаризация-Федеральное БТИ"		Поряд. № 30428
Лист 2	Позэтажный план д. № 10а пер. Пограничный (лит. А)		Масштаб 1:200
Дата	Исполнитель	Ф.И.О.	Подпись
10.09.2009	Техник	Платонова Н.В.	<i>[Signature]</i>
06.10.09	Руковод. группы	Кромодина С. Н.	<i>[Signature]</i>

1 ЭТАЖ



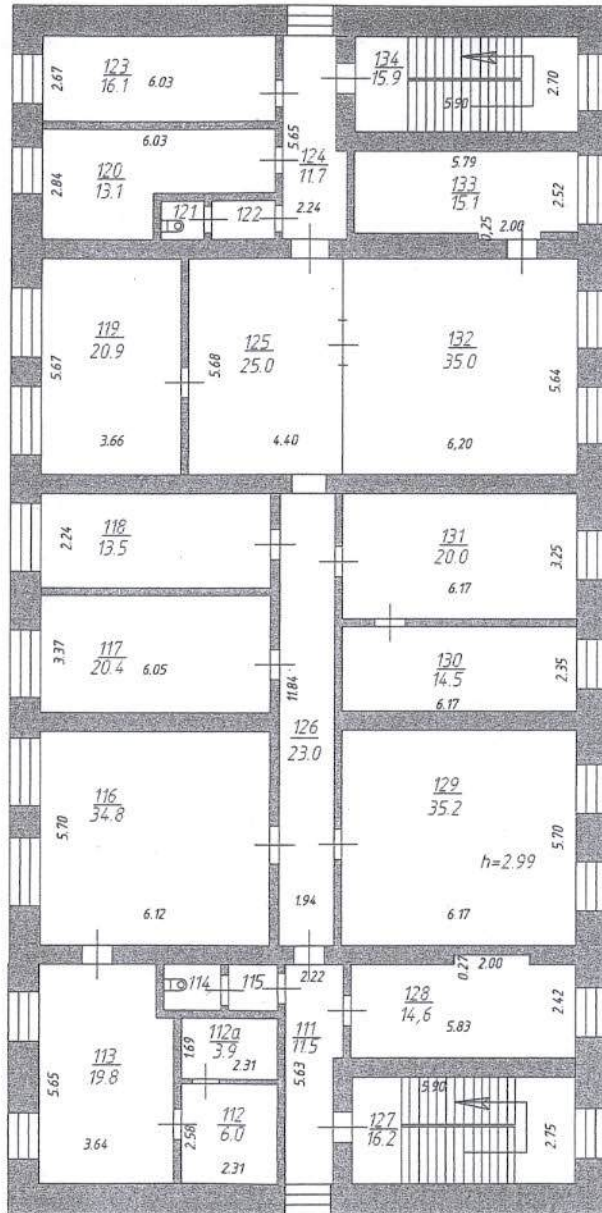
	Ивановский филиал ФГУП "Ростехинвентаризация-Федеральное БТИ"		Поряд. № 30428
Лист 3	Поэтажный план д. № 10а пер. Пограничный (лит. А)		Масштаб 1:200
Дата	Исполнитель	Ф.И.О.	Подпись
10.09.2009	Техник	Платонова Н.В.	<i>Л. Платонова</i>
06.10.09	Руковод. группы	Кромова С. Н.	<i>С. Кромов</i>

2 этаж



	Ивановский филиал ФГУП "Ростехинвентаризация-Федеральное БТИ"		Поряд.№ 30428
Лист 4	Позтажний план д. № 10а пер.Пограничний (лит.А)		Масштаб 1:200
Дата	Исполнитель	Ф.И.О.	Подпись
10.09.2009	Техник	Платонова Н.В.	<i>Платонова</i>
06.10.09	Руковод. группы	Кромоба С. Н.	<i>Кромоба</i>

3 этаж



	Ивановский филиал ФГУП "Ростехинвентаризация-Федеральное ВТИ"		Поряд.№ 30428
Лист 5	Позэтажный план д. № 10а пер.Пограничный (лит.А)		Масштаб 1:200
Дата	Исполнитель	Ф.И.О.	Подпись
10.09.2009	Техник	Платонова Н.В.	<i>[Signature]</i>
06.10.09	Уков. группы	Кромова С. Н.	<i>[Signature]</i>

