

Якшур-Бодьинское муниципальное унитарное
предприятие технической инвентаризации

165

Технический паспорт

на встроенное помещение

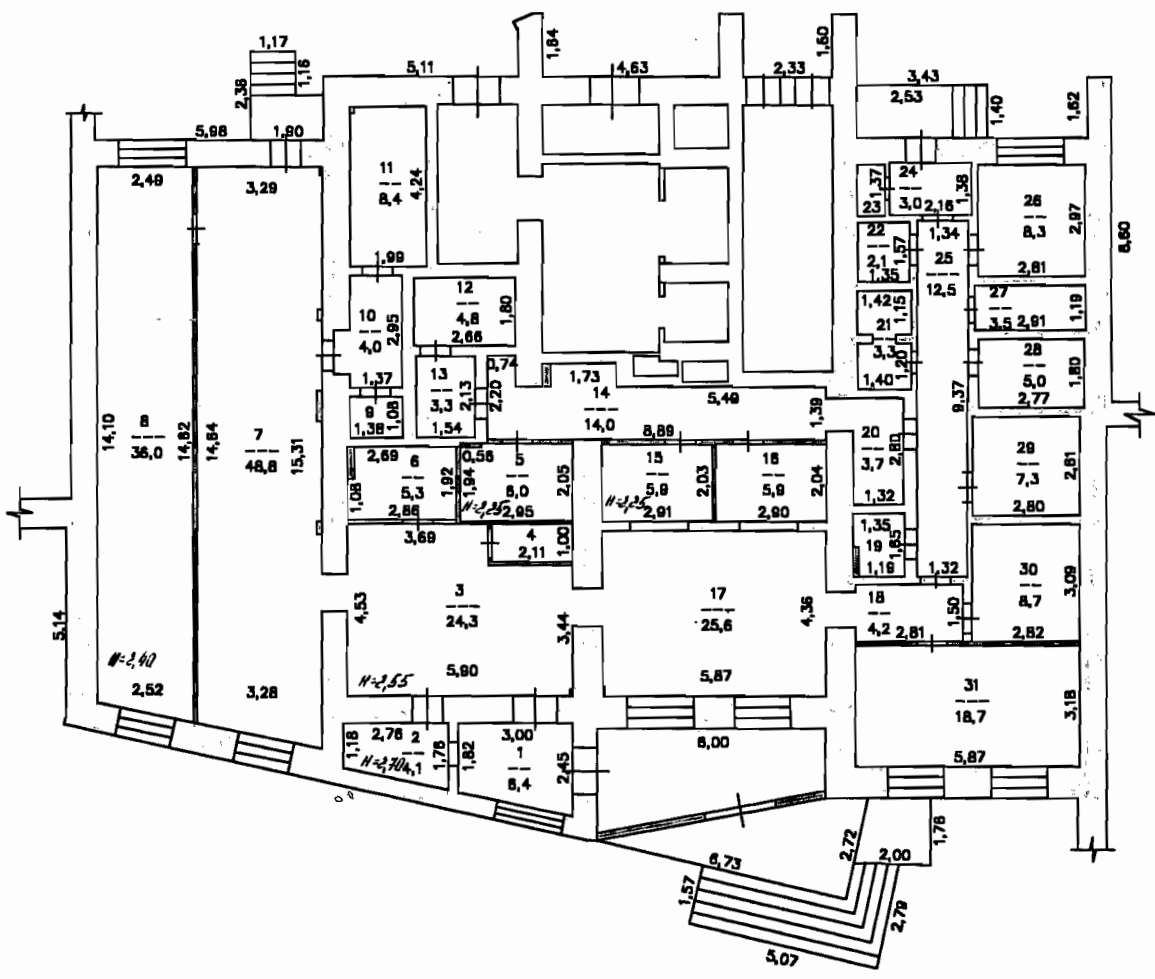
Составлен по состоянию на «01» декабря 2005 г.

Город (пос.) Ижевск
Район Первомайский
Улица (пер.) Удмуртская, д. 153

Квартал № _____

Инвентарный № 3350

Этаж 1
Литер А



Поэтажный план		Литер А	М1: 200
Город (село, дер) <u>Ижевск</u>			
ул. <u>Земчужная</u> Дом № <u>153</u>			
Дата	Исполнитель	Фамилия И.О.	Подпись
09.12.05	Техник	Шибанова	<i>[Signature]</i>
09.12.05	Проверил	Костомаров	<i>[Signature]</i>

ЭКСПЛИКАЦИЯ

к поэтажному плану строения, расположенного

в г. Ижевске по улице Удмуртская № 153

Литера по плану	Этажи (начиная с 1 этажа и кончая мезонином)	№ помещения (квартиры, торгового, складского и т.п.)	№ по плану строения комнаты, кухни, коридора и т.п.	Назначение частей помещения: жилая комната, канцелярское помещение, классная комната, больничная палата, кухня, коридор и т.п.	Площадь по внутреннему обмеру, кв.м.						Высота помещения по внутреннему обмеру	Примечание: самовольно возведённая или самовольно переоборудованная площадь	
					жилые			производственные		прочие			
					общая полезная	жилая	вспомогательная (подсобная)	основная	вспомогательная	основная			вспомогательная
1	2	3	4	5	6	7	8	9	10	11	12	13	14
A	1	1	1	Тамбур							6,4	2,70	
			2	Банкомат						4,1			
			3	Зал						24,3		2,55	
			4	Кабина клиента						2,1			
			5	Касса						6,0		2,25	
			6	VIP						5,3		2,55	
			7	Зал для клиентов						48,8			
			8	Операционный зал						36,0		2,40	
			9	Кабина клиента						1,5		2,55	
			10	Коридор							4,0		
			11	Помещение индивидуальных сейфов						8,4			
			12	Сейфовая						4,8			
			13	Предсейфовая							3,3		
			14	Коридор							14,0		
			15	Касса						5,9		2,25	
			16	Касса						5,9		2,25	
			17	Зал						25,6		2,55	
			18	Коридор							4,2		
			19	Комната инкассатора							2,1		
			20	Шлюз							3,7		
			21	Санитарный узел							3,3		
			22	Инвентарная							2,1		
			23	ОПС							1,0		
			24	Тамбур							3,0		
			25	Коридор							12,5		
			26	Бытовая комната							8,3		
			27	Электрощитовая							3,5		
			28	Кроссовая							5,0		
			29	Службное помещение							7,3		
			30	Помещение подписания договоров						8,7			
			31	Кредитный отдел						18,7			
				Итого						206,1	83,7		
				Всего						289,8			

VI. Описание конструктивных элементов и определение износа

Литера А Год постройки 2005 Число этажей 10
 Группа капитальности I Вид внутренней отделки простая

Наименование кон- структивных эле- ментов	Описание конструктивных элементов (материал, конст- рукция, отделка и прочее)	Техническое состояние (осадки, трещины, гниль и т. п.)	Удельный вес по таблице	Поправки к удельному весу в процентах	Удельный вес конст- руктивного элемента с поправками	Износ, %	процент износа к строе- нию гр. 7 × гр. 8/100
2	3	4	5	6	7	8	9
Фундаменты	железобетонные сборные		14		14	0	
а) Стены и их наружная отделка	кирпичные		31		31	0	
б) Перегородки	кирпичные, гипсокартонные						
Перекрытия	чердачное	железобетонные сборные	11		11	0	
	междуэтажное						
	надподвальное						
Крыша	рулонная по перекрытию		1		1	0	
Полы	дощатые, линолеумные, ке- рамогранитные, из глазури- рованной плитки		5		5	0	
Проёмы	оконные	деревянные с двойным остеклением	7		7	0	
	дверные	деревянные, металлические					
Внутренняя отделка	стены окрашены краской, оклеены обоями, в санитар- ных узлах выложены глазу- рованной плиткой, оконные блоки окрашены краской		10		10	0	
Сист. и элементы устр.	Отопление	централизованное	15	-0,3	14,7	0	
	Водопровод	есть					
	Канализация	есть					
	Г. водоснабж.	есть					
	Ванны						
	Эл. освещение	есть					
	Радио						
	Телефон	есть					
	Вентиляция	есть					
	Лифты	есть					
Прочие работы			6		6	0	

Итого:

100 × 99,7 ×

нт износа, приведенный к 100 по формуле $\frac{\text{проц. износа (гр. 9)} \times 100}{\text{удельный вес (гр. 7)}} = 0$

VI. Описание конструктивных элементов и определение износа

Литера _____ Год постройки _____ Число этажей _____
 Группа капитальности _____ Вид внутренней отделки _____

№№ п./п.	Наименование конструктивных элементов	Описание конструктивных элементов (материал, конструкция, отделка и прочее)	Техническое состояние (осадки, трещины, гниль и т. п.)	Удельный вес по таблице	Поправки к удельному весу в процентах	Удельный вес конструктивного элемента с поправками	Износ, %
1	2	3	4	5	6	7	8
1	Фундаменты						
2	а) Стены и их наружная отделка б) Перегородки						
3	Перекрытия чердачное междуэтажное надподвальное						
4	Крыша						
5	Полы						
6	Проемы оконные дверные						
7	Внутренняя отделка						
8	Сан. и электрические устр. Отопление Водопровод Канализация Г. водоснабж. Ванны Эл. освещение Радио Телефон Вентиляция Лифты						
9	Прочие работы						

Итого: 100 × ×

процент износа, приведенный к 100 по формуле $\frac{\text{проц. износа (гр. 9)} \times 100}{\text{удельный вес (гр. 7)}}$

VII. Техническое описание пристроек и других частей здания

Наименование кон- структивных элементов	литера ____ год построй- ки ____	удельн. вес по таблице	поправки	удельн. вес с поправк.	литера ____ год построй- ки ____	удельн. вес по таблице	поправки	удельн. вес с поправк.	литера ____ год построй- ки ____	удельн. вес по таблице	поправки	удельн. вес с поправк.
Фундаменты												
Стены и перегородки												
Перекрытия												
Крыша												
Полы												
Проёмы												
Отделочные работы												
Электроосвещение												
Прочие работы												
Итого:		100	×			100	×			100	×	

Наименование конст- руктивных элементов	литера ____ год построй- ки ____	удельн. вес по таблице	поправки	удельн. вес с поправк.	литера ____ год построй- ки ____	удельн. вес по таблице	поправки	удельн. вес с поправк.	литера ____ год построй- ки ____	удельн. вес по таблице	поправки	удельн. вес с поправк.
Фундаменты												
Стены и перегородки												
Перекрытия												
Крыша												
Полы												
Проёмы												
Отделочные работы												
Электроосвещение												
Прочие работы												
Итого:		100	×			100	×			100	×	

Наименование конст- руктивных элементов	литера ____ год построй- ки ____	удельн. вес по таблице	поправки	удельн. вес с поправк.	литера ____ год построй- ки ____	удельн. вес по таблице	поправки	удельн. вес с поправк.	литера ____ год построй- ки ____	удельн. вес по таблице	поправки	удельн. вес с поправк.
Фундаменты												
Стены и перегородки												
Перекрытия												
Крыша												
Полы												
Проёмы												
Отделочные работы												
Электроосвещение												
Прочие работы												
Итого:		100	×			100	×			100	×	

XI. Ограждения и сооружения (замощения) на участке

Литера	Наименование ограждений и сооружений	Материал, конструкция	Размеры			№ сборника	№ таблицы	Измеритель	Стоимость измерителя по таблице	Поправки на климатический район	Востанов. Стоимость в рублях	Износ. %	Действительная стоимость в руб.
			Длина, м	Ширина, м	высота, м								

XII. Общая стоимость (в руб.)

В ценах какого года	Основные строения		Служебные строения		Сооружения		Всего	
	восстановительная	действительная	восстановительная	действительная	восстановительная	действительная	восстановительная	действительная
1984	39890	39890					39890	39890

« 09 » декабря 2005 г.
 « 09 » декабря 2005 г.
 « 9 » декабря 2005 г.

Исполнил: (А. А. Шкляев)
 Проверил: (Е. А. Кустова)
 Директор МУПТИ: (А. Н. Кустов)



Работа выполнена	«__» _____ 200__ г.	«__» _____ 200__ г.	«__» _____ 200__ г.
Исполнил			
Проверил			
Начальник отделения			



сделано, пронумеровано,
сделано печатью

78276

12.05

дата

руководитель