

Государственное предприятие
Вологодской области
«ВОЛОГДАТЕХИНВЕНТАРИЗАЦИЯ»

160000, г. Вологда,
Пошехонское шоссе 11

24.05.2006 № _____

Получатель: Филиал Акционерного
Коммерческого Сберегательного Банка
Российской Федерации (ОАО)
Вологодское отделение № 8638

для оформления:

Извлечение из технического паспорта на помещение

Инвентарный №	9506					
Условный №						
Кадастровый №	35	24	0	0	9506	
	A	B	B	Г		E

Адрес: г. Вологда
Улица Воровского
Дом № 65
Корпус №
Литера дома А, А1, А2

Характеристика здания:
Материал стен – кирпичные
Назначение - Административное здание
Этажность - 5
год постройки – 1981г.
Физический износ на 1998г. – 13%

Характеристика помещения:
Назначение – банк
Подвал Лит А2 (пом. № 1-11)
1 этаж Лит А (пом. № 1,1а,2,2а,2б,2в,6,6а,6б,7,9,10,11,12,14-22)
2 этаж Лит А1 (пом. № 1,4,5,5',6,7,8,9,10,11,12,13,13',14,15)

Общая площадь - 776,1 кв.м.
в том числе:
1 этаж : основная – 191,3 кв.м., вспомогательная – 75,2 кв.м.
2 этаж : основная – 205,2 кв.м., вспомогательная – 92,6 кв.м.
Подвал – прочая – 211,8 кв.м.

Исполнитель :

/ Чудинова О.М. /

Проверил:

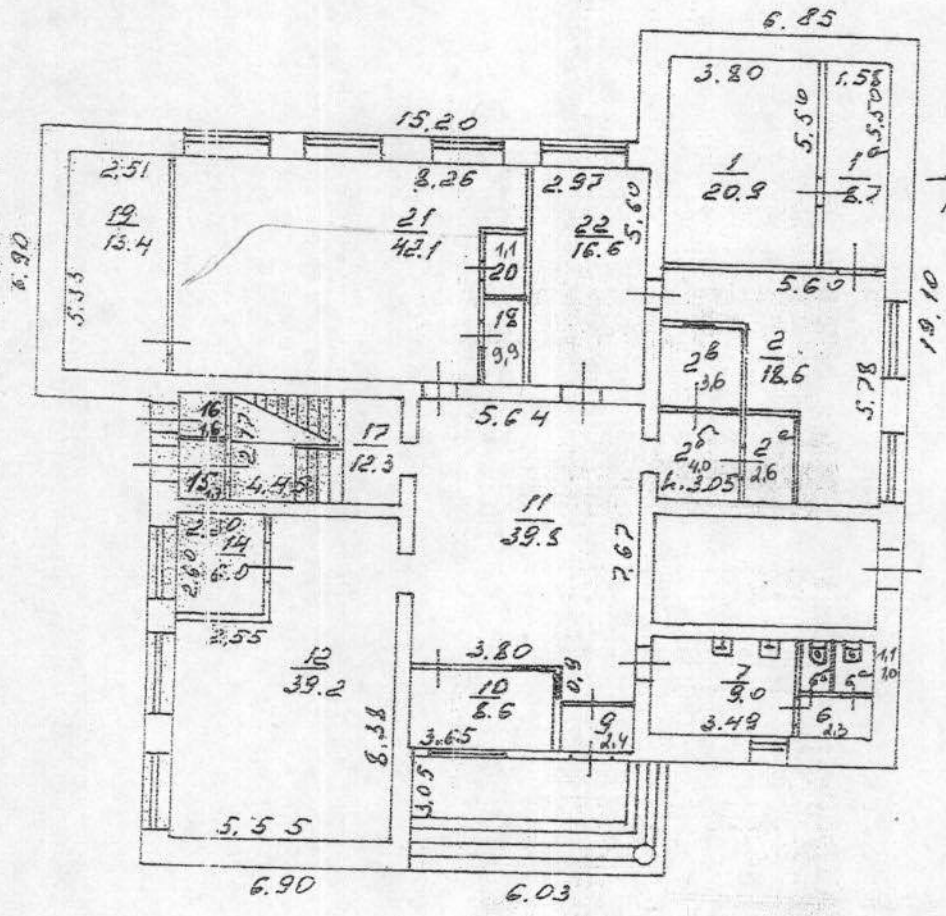
/ Шатилова Н.М. /

Директор предприятия :

/ Борисова Е.А. /



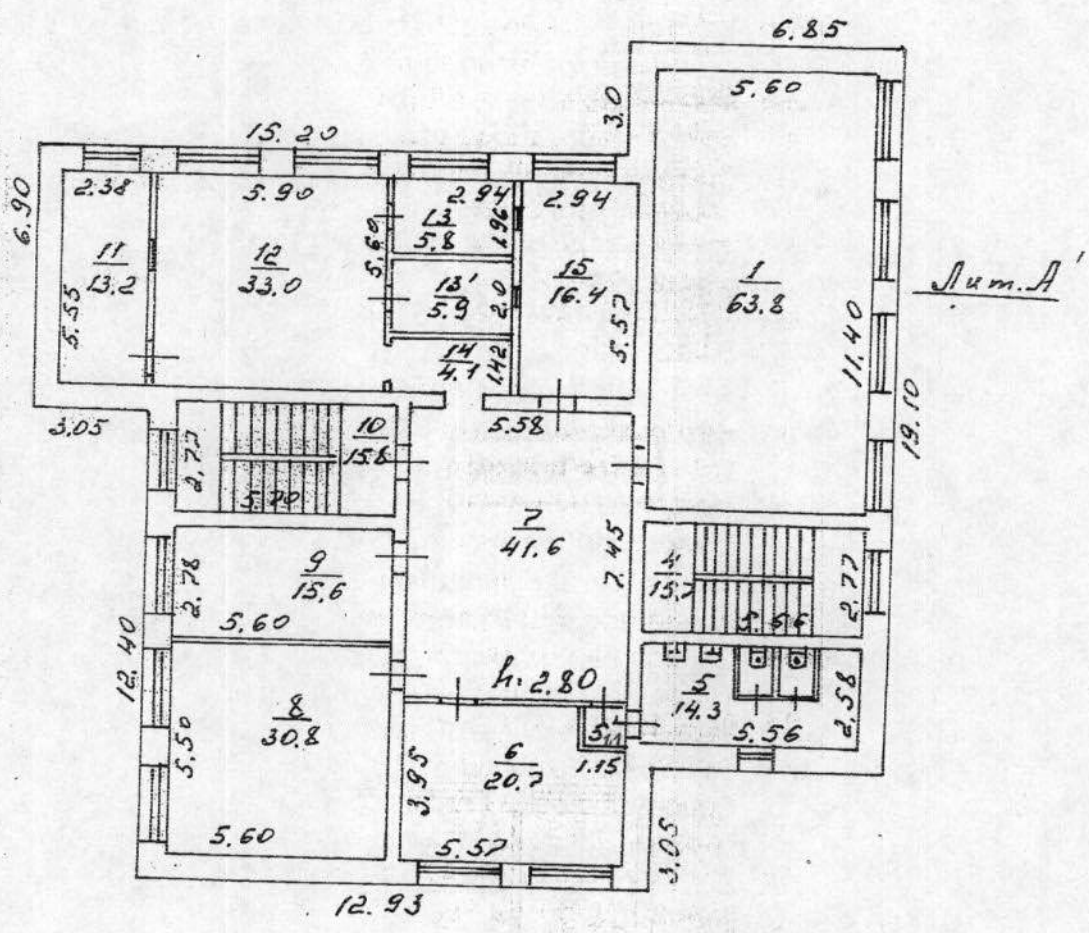
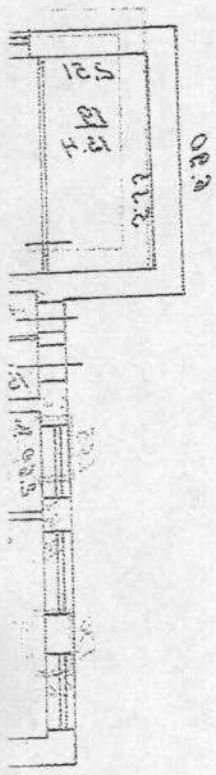
ТОРГОВЫЙ ЭТАЖ



Итого
Н. 3. 35

ОБЛАСТНОЕ УПРАВЛЕНИЕ ПО ОЦЕНКЕ НЕДВИЖИМОСТИ ВОЛОГДА	УП ВО «ВОЛОГДАТЕХ-ИНВЕНТАРИЗАЦИЯ»	№ 000126
	Лист для кадастра на строения № 1	1:200
	Ивановского 65 Нудикова Шатилова	

ВТОРОЙ ЭТАЖ



ГП ВО «ВОЛОГДАТЕХ-ИНВЕНТАРИЗАЦИЯ»

ОБЪЕКТ: ВОЛОГДА, УЛ. БОРОВСКОГО, 65

ЛИСТ: № 1

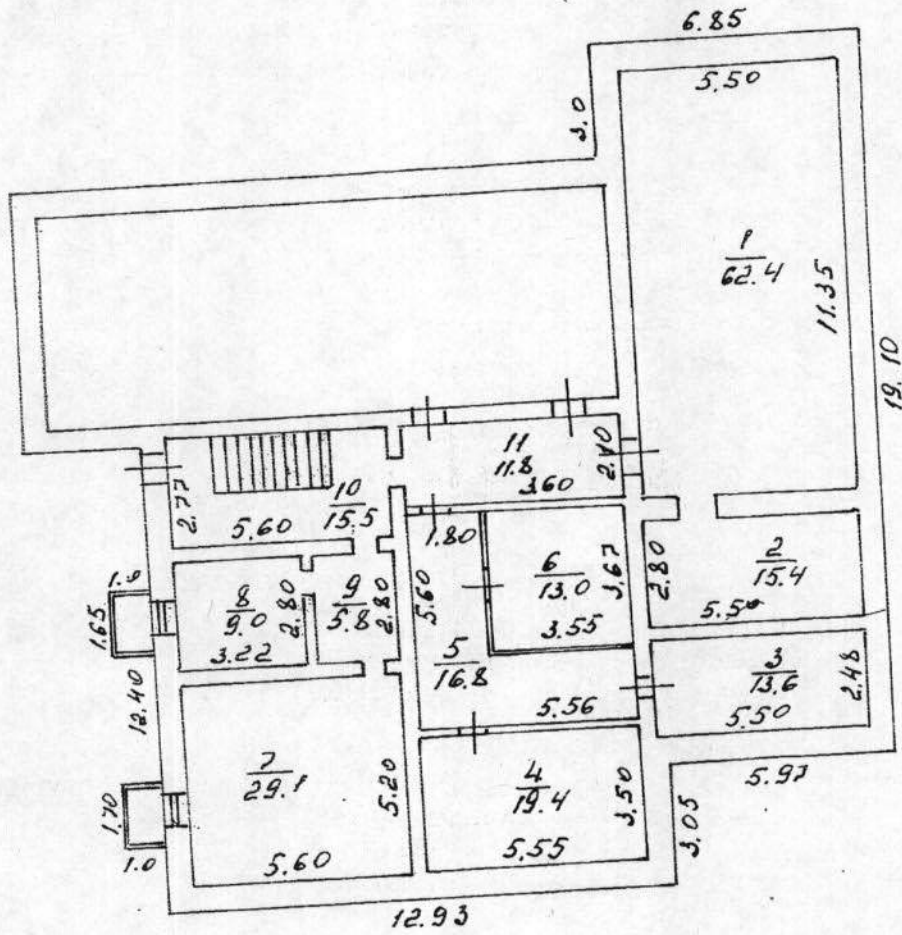
ДИСТ: ДЛЯ СТРАЖЕК


МАСШТАБ: 1:200

Исполнитель: Чудикова Шатирова

Дата: 05.05.04

ПОДВАЛ



	ГП ВО «ВОЛОГДАТЕХ-ИНВЕНТАРИЗАЦИЯ»		Масштаб
	ПЛАН НА СТРОЕНИЯ		1:200
Лист	Доровского 65		
№ 1	Инженер	Чудикова	
05.05.06	Проверил	Шатилова	

Экспликация к поэтажному плану здания (строения)

Сведения на дату

05.05.2006

Наименование

Административное здание

Назначение

канцелярское

Кадастровый номер

обл. Вологодская, г. Вологда, ул. Боровского, д. 65

Адрес (местоположение)

Нежилые помещения

Литера по плану	Этаж	Номер помещения	№ на плане	Наименование помещения	Тип площади	Формула подсчета площади по внутреннему обмеру	В том числе площадь из нес.				Дополн. вычетов и пр. с коэфф.	Высота помещений по внутреннему обмеру, м	Площадь помещений общего пользования и прочая, не вх. в общую площадь	Самостоятельно возведенная или перестроенная площадь	Примечание
							Помещения	Основная	Вспомогательная	из нес.					
1	2	3	4	5	6	7	9	10	11	12	13	14	15	16	
A	1	Сбербанк	1	кабинет	Канцелярская		20,9	20,9			3,05				
			1а	служебное помещение			8,7	8,7							
			2	кассовый зал			18,6	18,6							
			2а	касса			2,6	2,6							
			2б	коридор			4,0		4,0						
			2в	касса			3,6	3,6							
			6	коридор			2,3		2,3						
			6а	туалет			1,1		1,1						
			6б	туалет			1,0		1,0						
			7	санузел			9,0		9,0						
			9	тамбур			2,4		2,4						
			10	помещение охраны			8,6	8,6							
			11	коридор			39,8		39,8						
			12	операционный зал			39,2	39,2							

14	касса		6,0	6,0					
15	тамбур		1,7	1,7			1,7		
16	тамбур		1,6	1,6			1,6		
17	лестничная клетка		12,3	12,3			12,3		
18	касса		9,9	9,9					
19	хранлище		13,4	13,4					
20	касса		1,1	1,1					
21	операционн ый зал		42,1	42,1					
22	кассовый зал		16,6	16,6					
			Итого	266,5	191,3		75,2		

Итого по литере А (помещение Сбербанк): общая площадь: 266,5 кв.м.; площадь: 266,5 кв.м.; основная площадь: 191,3 кв.м.; вспомогательная площадь: 75,2 кв.м.

А1	2	Сбербанк	1	операционный зал	Канцелярская		63,8	63,8			2,80		
			4	лестничная клетка			15,7		15,7				
			5	санузел			14,3		14,3				
			5'	тамбур			1,1		1,1				
			6	кабинет			20,7	20,7					
			7	коридор			41,6		41,6				
			8	кабинет			30,8	30,8					
			9	кабинет			15,6	15,6					
			10	лестничная клетка			15,8		15,8				
			11	касса			13,2	13,2					
			12	операционный зал			33,0	33,0					
			13	касса			5,8	5,8					
			13'	касса			5,9	5,9					
			14	коридор			4,1		4,1				
			15	касса			16,4	16,4					
			Итого				297,8	205,2	92,6				

Итого по литере А1 (помещение Сбербанк): общая площадь: 297,8 кв.м.; площадь: 297,8 кв.м.; основная площадь: 205,2 кв.м.; вспомогательная площадь: 92,6 кв.м.

1	2	3	4	5	6	7	В том числе площадь из нее				12	13	14	15	16
							Помещения	Основная	Вспомогательная	Логgia, балконы и пр. с коэф.					
Литера по плану	Этаж	Номер помещения	№ на плане	Наименование помещения	Тип площади	Формула подсчета площади по внутреннему обмеру	9	10	11	12	Высота помещений по внутреннему обмеру, м	Площадь помещений общего пользования и прочая, не вх в общую площадь	Самостоятельная или пересоруживаемая площадь	Примечание	
A2	Подвал	1	1	подсобное помещение	прочие		62,4	62,4			2,50			не входит в общую площадь здания	
		2	2	подсобное помещение			15,4	15,4							
		3	3	подсобное помещение			13,6	13,6							
		4	4	подсобное помещение			19,4	19,4							
		5	5	подсобное помещение			16,8	16,8							
		6	6	подсобное помещение			13,0	13,0							
		7	7	подсобное помещение			29,1	29,1							
		8	8	подсобное помещение			9,0	9,0							
		9	9	подсобное помещение			5,8	5,8							
		10	10	подсобное помещение			15,5	15,5							
		11	11	подсобное помещение			11,8	11,8							
Итого							211,8	211,8							

Итого по литере А2 (помещение Подвал): общая площадь: 211,8 кв.м.; площадь: 211,8 кв.м.; основная площадь: 211,8 кв.м.

Итог по помещению Сбербанк: общая площадь: 564,3 кв.м.; площадь: 564,3 кв.м.; основная площадь: 396,5 кв.м.; вспомогательная площадь: 167,8 кв.м.

Кроме того:

Итог по помещениям Подвал: общая площадь: 211,8 кв.м.; площадь: 211,8 кв.м.; основная площадь: 211,8 кв.м.