



СВИДЕТЕЛЬСТВО О ГОСУДАРСТВЕННОЙ РЕГИСТРАЦИИ ПРАВА

от 26 июля 2006 года.

Договор купли-продажи от 20 марта 2006 года. Передаваемый акт от 20 марта 2006 года

Документы-основания

Объект с ограниченной ответственностью "Каргополье"; ИНН 2911005159, дата регистрации: 03 марта 2006 г., орган регистрации: Межрайонная инспекция Российской Федерации по налогам и сборам №5 по Архангельской области и Ненецкому автономному округу, ОГРН 1062918007470, №001637485; адрес(место нахождения): Архангельская область, Каргопольский р-н., п. Пригородный, ул. Труда, д. 12.

Субъект права

Собственность

Вид права

здание гаража; назначение: гараж; общая площадь 114,6 кв.м.; инвентарный номер: 3773; номер: А; этажность: 1

Объект права

Архангельская область, Каргопольский район, пос. Пригородный, ул. Труда, д. 12-а

Адрес объекта

29:05:000000:0055:003773/00

Кадастровый номер условный номер объекта

не зарегистрированы

Ограничения (Обременения)

О чем в Едином государственном реестре прав на недвижимое имущество и сделок с ним
26 июля 2006 года
сделана запись регистрации № 29-29-10/002/2006-357

Государственный регистратор Т.А. Бабатова



ТЕХНИЧЕСКИЙ ПАСПОРТ

На здание: *запча*

Район: *Каргопольский*

Город (поселок): *пос. Прусродный*

Улица (переулок): *Труда, 12*

Инвентарный номер	3773
Номер в реестре	
Кадастровый номер	
A	
B	
B	
I	
Д	003773/00
E	

ТЕХ. УЧЕТ ПРОИЗВЕДЕН
ЛИСТА 3/1 № 1/3
DATA 22.04.2005
НОМЕР: *3773*

VI. Описание конструктивных элементов здания и определение износа.

Литера А Год постройки 1988 Вид внутренней отделки простая Число этажей 10

№ п/п	Наименование конструктивных элементов	Описание конструктивных элементов (материал, конструкция, отделка и прочее)	Удельный вес по таблице		Удельный вес конструктивного элемента с поправками		Изнас в процентах	% износа к сроку службы Гр. 7 x гр. 8 x 100	Таблица	
			4	5	6	7				
1	Фундаменты	Ленточный, 6/6	Трещины в покое	13	13	13	30	3,9	10	
2	а) Стены и их наружная отделка б) Перегородки	Силикатный кирпич местами выветривание швов, следы сырости	Трещины в швах между плитами	22	22	22	25	5,5	10	
3	Перекрытия	чердачное	ж.б. плиты	23	23	23	30	6,9	10	
		междустяжечные		23	23	23	30	6,9	10	
		надподвальное		23	23	23	30	6,9	10	
4	Крыша	рулонная по кровельному железу	распорство крепления	6	6	6	40	2,4	10	
5	Полы	Бетонные по цементно-выбонны, сколы, трещины в стяжке	выбонны, сколы, трещины в местах	7	7	7	30	2,1	10	
		одинарные	трещины в местах сопряжения со стенами	8	8	8	35	2,8	10	
		оконные	дощатые ворота	полотна осели, трещины	8	8	8	35	2,8	10
6	Проемы	оконная окраска	окраска потрескалась, местами облупилась	5	5	5	55	2,75	10	
		дверные	масляная окраска	трещины	5	5	5	55	2,75	10
8	Сан. и электр. устройства	отопление		15	15	15	30	4,5	10	
		водопровод		15	15	15	30	4,5	10	
		канализация		15	15	15	30	4,5	10	
		г. водоснабж.		15	15	15	30	4,5	10	
		ванны		15	15	15	30	4,5	10	
		электросвещ	да	следы ремонта	15	15	15	30	4,5	10
		радио			15	15	15	30	4,5	10
		телефон			15	15	15	30	4,5	10
		вентиляция			15	15	15	30	4,5	10
		лифты			15	15	15	30	4,5	10
	Прочие работы	отметки	трещины, следы сырости	1	1	1	35	0,35	10	
		смотровая яма	сырости	1	1	1	35	0,35	10	
Итого:				100	100	100,0	31,2	30	100	

Проп. износа (гр. 9) x 100
Проп. износа, приведенный к 100, по формуле: $\frac{\text{удельный вес (гр. 7)}}{31,2 \cdot 100}$

XI. Ограждения и сооружения (замощения) на участке.

литера	Наименование ограждений и сооружений	Материал, конструкция	Размеры		Площадь, кв. м	№ борника	№ таблицы	Измеритель	Стоимость измерителя по таблице	Поправка на климатический район	Востанов. стоим. в руб.	% износа	Литерный стоим. в руб.
			Длина, м	ширина, м									

XII. Общая стоимость в руб.

года	восстанови-гельная	действительная	восстанови-гельная	действительная	восстанови-гельная	действительная	восстанови-гельная	действительная	Всего
1969	12672	8870							8870

апреля 2005 г.

Исполнили

Пригодина Е.Н.

(Пригодина Е.Н.)

Проверил

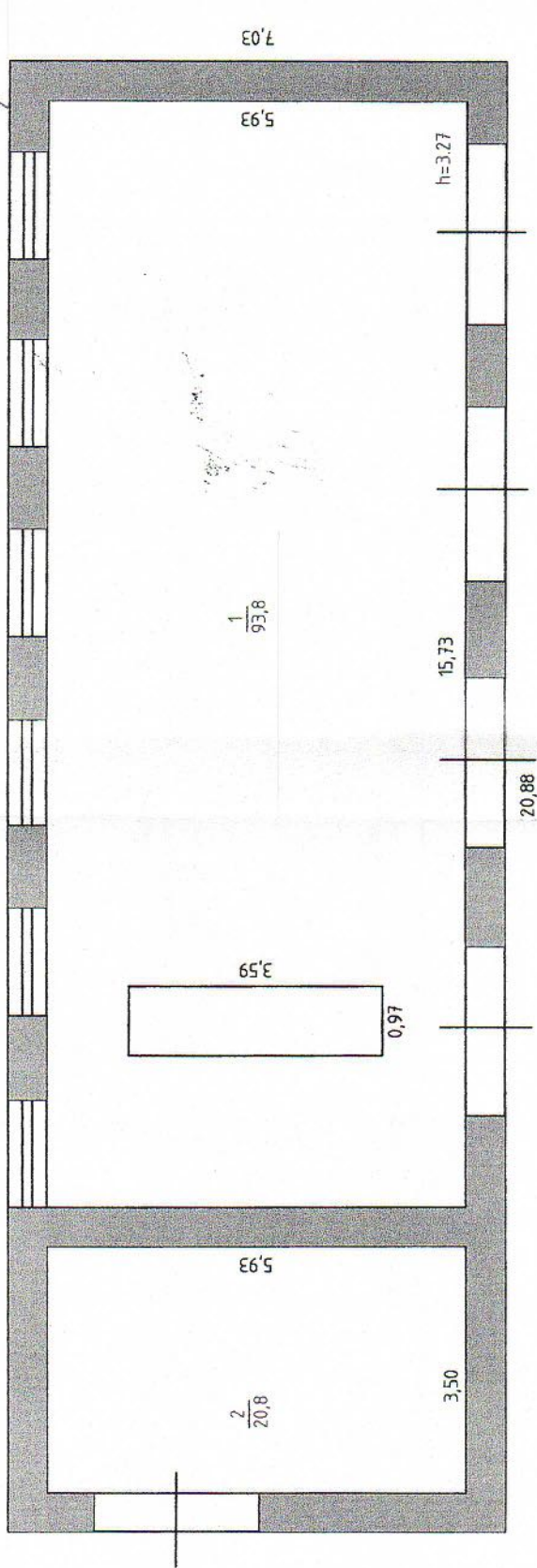
Директор бюро

24.08.05

XIII. Отметка о последующих обследованиях.

дата обследования	бюро	специалист	начальник бюро

Лин. А
H=3,60



РФ	ГУ "БТИ Архангельской области". Каргопольский филиал.	
Наименование объекта	Здание гаража в пос. Пригородном по ул. Труда, 12	
Наименование чертежа	Позажный план строения	
Руководитель	<i>Крехалева Т.А.</i>	Лист № 1
Чертил	<i>Пригодина Е.Н.</i>	Кол-во лист. 1
Проверил	<i>Крехалева И.Н.</i>	Масштаб: 1:100

