



СВИДЕТЕЛЬСТВО

О ГОСУДАРСТВЕННОЙ РЕГИСТРАЦИИ ПРАВА от 25 июля 2006 года.

Документы-основания

Договор купли-продажи от 20 марта 2006 года. Передаточный акт от 20 марта 2006 года

Субъект права

Общество с ограниченной ответственностью "Каргополье"; ИНН 2911005159, дата регистрации: 03 марта 2006 г., орган регистрации: Межрайонная инспекция Российской Федерации по налогам и сборам №5 по Архангельской области и Ненецкому автономному округу, ОГРН 1062918007470, Свидетельство о государственной регистрации юридического лица серия 29 №001637485; адрес(место нахождения): Архангельская область, Каргопольский р-н., п. Пригородный, ул. Труда, д. 12.

Вид права

Собственность

Объект права

коровник; назначение: коровник; общая площадь 1767,2 кв.м.; инвентарный номер: 20004050; литер: А, А1, А2; этажность: 1

Адрес объекта

Архангельская область, Каргопольский район, дер. Кипрово, ул. Лесная, объект №2

Кадастровый номер
условный номер объекта

29:05:000000:0055:20004050

Ограничения
(Обременения)

не зарегистрированы

О чем в Едином государственном реестре прав на недвижимое имущество и сделок с ним
25 июля 2006 года

сделана запись регистрации № 29-29-10/002/2006-341

Государственный регистратор Т.А. Бабатова



СЕРИЯ 29 АKN 001487

ДОГОВОР ПОДРЯДА №
На ремонт кровли фермы в д. Саунино
ООО «Каргополье»

г.Каргополь

«16 » апреля 2009г.

ООО «Каргополье», именуемое в дальнейшем «Заказчик» в лице генерального директора Кутобаевой Г.Ф. , действующей на основании Устава предприятия с одной стороны и ОАО «Каргопольская МПМК» именуемое в дальнейшем «Подрядчик» в лице генерального директора Лайпольда Е.Е., действующего на основании Устава предприятия, с другой стороны, заключили настоящий договор о нижеследующем:

1. Предмет договора:

1.1 Заказчик поручает, а Подрядчик принимает на себя работы по ремонту кровли фермы в д. Саунино ООО «Каргополье»

2. Стоимость и оплата:

2.1 Стоимость работ по настоящему договору согласно прилагаемых сметных расчетов в ценах 2001 с применением поправочного коэффициента составляет 1056005 (один миллион пятьдесят шесть тысяч пять) рублей.

2.2 Оплата за выполненные работы производится ежемесячно после предоставления актов приемки работ (форма ф-3) в течении десяти дней после отчетного периода путем безналичного расчета на расчетный счет Подрядчика или по бартеру с встречной продажей (мясо-молочной или овощной продукцией) или наличными деньгами. Окончательный расчет производится в срок до 01.07.2009г.

2.3 До начала работ Заказчик оплачивает аванс 30% от суммы договора в размере 316800 (триста шестнадцать тысяч восемьсот) рублей, в т.ч. 105000 (сто пять тысяч) рублей – денежными средствами (по наличному или безналичному расчетам); 105000 (сто пять тысяч) рублей – встречной продажей стройматериалов (шифер, рубероид, гвозди, пиломатериалы и т.д.); 106800 (сто шесть тысяч восемьсот) рублей – встречной продажей сельхозпродукции.

3. Срок выполнения работ:

3.1 Начало работ – 20 апреля 2009г.

Окончание работ – 15 мая 2009г.

3.2 Настоящий договор вступает в силу со дня подписания и заканчивается после окончания работ и расчета между Заказчиком и Подрядчиком за выполненные работы.

4. Особые условия:

4.1 Подрядчик гарантирует качество выполненных работ согласно Правил договоров подряда в течении Гарантийного срока один год и устраняет за свой счет выявленные за этот период дефекты.

4.2 Заказчик предоставляет Подрядчику фронт работ, не проводит мероприятий и работ, сдерживающих работу Подрядчика или мешающих ее выполнению. В противном случае Подрядчик имеет право перевести срок окончания работ на время равное задержкам.

4.3 Пиломатериалы 100% предоставляет Заказчик.

4.4 Во всем остальном, не предусмотренном договором, включая вопросы ответственности, стороны руководствуются действующим законодательством.

5. Ответственность сторон:

5.1 За неисполнение или ненадлежащее исполнение принятых на себя обязательств по настоящему договору стороны несут ответственность, предусмотренную действующим законодательством РФ

5.2 Все дополнения и изменения к настоящему договору действительны, если они оформлены письменно и подписаны обеими сторонами.

6. Реквизиты сторон:

Исполнитель

Арх.обл. г.Каргополь
ул. Чапаева д.11
ОАО «Каргопольская МПМК»
ИНН/КПП 2911001404 / 291101001
р/сч 40702810657010000038
филиал «Судоходный» ЗАО
Банк «Советский» г.Архангельск
Генеральный директор
ОАО «Каргопольская МПМК»
Лайнольд Г.Ф.



Заказчик

Арх.обл. г.Каргополь,
ООО «Каргополье»
ИНН/КПП 2918005159/291801001
р/сч 40702810048030000009
Архангельский РФ
ОАО «Россельхозбанк»
г.Архангельск
Генеральный директор
ООО «Каргополье»
Кутобаева Г.Ф.



Согласовано:

Утверждаю

ЛОКАЛЬНАЯ СМЕТА

на ремонт кровли коровника в д. Саунино

ТЕР

Индекс к ЗП 11,79

Индекс к ПМ 11,79

Индекс к ЭМ 5,61

Индекс к МР 3,93

Смета пересчитана в ценах по состоянию на 3 квартал 2008г.

к-1,2 - производство работ в эксплуатируемых зданиях

№ п/п	Шифр и номер позиции, норматива	Наименование работ и затрат	ед. изм.	кол-во	Стоимость единицы, руб.			Общая стоимость, руб.			Стоимость с индексом			Наклад расходы	Сметная прибыль	Всего с НР и СП, руб.
					Всего	Материалы	эксплуат. машин	Всего	Материалы	эксплуат. машин	Всего	Материалы	эксплуат. машин			
1	2	3	4	5	6	7	8	9	10	11	12	13	14	15	16	17
					основной заработной платы	основной заработной платы	в т.ч. зар. плата механиз.	основной заработной платы	основной заработной платы	в т.ч. зар. плата механиз.	основной заработной платы	основной заработной платы	в т.ч. зар. плата механиз.			
1	ТЕР				252,34		1,12	2271,0	0,0	10,1	26713,5	0,0	56,5	78,3	16	17
1	58-17-4	Разборка кровли из волнистых а/ц листов	100м2	9	251,22			2261,0		0,0	26657,0		0,0	20872,4	13328,5	60914
2	ТЕР				101,25		21,73	911,3	0,0	195,6	9535,0	0,0	1097,1	78,3	50,0	20903
2	58-1-1	Разборка обрешетки	100м2	9	79,52		3,98	715,7		35,8	8437,9		422,3	6937,5	4430,1	58443
3	ТЕР				263,11		31,74	2368,0	0,0	285,7	26153,2	0,0	1602,6	78,3	50,0	58443
3	58-1-3	Разборка стропил с подкосами и стойками	100м2	9	231,37		5,81	2082,3		52,3	24550,7		616,5	19705,9	12583,6	96120
4	ТЕР				1112,17		72,58	10009,5	7073,0	653,2	58380,5	27796,9	3664,6	80,1	50,0	96120
4	54-7-1	Смена засыпки перекрытия	100м2	9	253,69		19,69	2283,2		177,2	26919,0		2089,3	23235,7	14504,2	45452
5	ТЕР				1963,18		428,70	1766,9	0,0	385,8	18446,9	0,0	2164,5	104,4	50,0	45452
5	46-04-007-3	Разборка деревянного перекрытия ОЗП-1,15, ЭМ-1,25, ЗПМ-1,25	100м2	0,9	1534,48		113,84	1381,0		102,5	16282,4		1208,0	18259,9	8745,2	577
6	ТЕР				2,47			22,2	0,0	0,0	262,1	0,0	0,0	70,2	50,0	577
6	65-29-1	Разборка вентиляционных шахт ОЗП-1,15, ЭМ-1,25, ЗПМ-1,25	м2	9	2,47			22,2		0,0	262,1		0,0	184,0	131,0	77314
7	ТЕР				7289,10		407,48	6560,2	4481,1	386,7	40014,3	17532,0	2057,4	111,6	63,0	77314
7	10-01-021-7	Устройство деревянного перекрытия ОЗП-1,15, ЭМ-1,25, ЗПМ-1,25	100м2	0,9	1924,89		88,37	1732,4		79,5	20425,0		937,7	23840,8	13458,5	7581
8	СССЦ	Стоимость балок		0,74	2606,60			1928,9	1928,9	0,0	7580,5	7580,5	0,0	0,0	0,0	7581
9	ТЕР				2073,42		30,12	35248,1	32155,3	512,0	159672,3	126370,4	2872,5	111,6	63,0	215405
9	10-01-002-1	Установка стропил ОЗП-1,15, ЭМ-1,25, ЗПМ-1,25	м3	17	151,82		7,44	2580,9		126,5	30429,3		1491,2	35623,3	20109,9	215405
10	ТЕР				1223,88		44,78	11014,9	9674,7	403,0	51331,9	38021,7	2260,9	113,4	65,0	72376
10	12-01-015-3	Устройство покрытия из рулонных материалов насухо ОЗП-1,15, ЭМ-1,25, ЗПМ-1,25	100м2	9	104,13		7,04	937,2		63,4	11049,2		747,0	13376,9	7667,6	339147
11	ТЕР				5580,00		187,76	50220,0	44007,8	1689,8	235749,0	172950,8	9480,0	113,4	65,0	339147
11	12-01-007-1	Устройство кровли из а/ц листов с устройством обрешетки ОЗП-1,15, ЭМ-1,25, ЗПМ-1,25	100м2	9	502,48		43,73	4522,3		393,6	53318,2		4640,2	65724,8	37672,9	8577
12	ТЕР				9049,41		33,89	995,4	831,1	3,7	5180,6	3266,3	20,9	113,4	65,0	8577
12	12-0-010-1	Усл.обс.во примыканий из оцинкованной стали ОЗП-1,15, ЭМ-1,25, ЗПМ-1,25	100м2	0,11	1460,00		8,03	160,6		0,9	1893,5		10,4	2159,0	1237,5	

2	3	4	5	6	7	8	9	10	11	12	13	14	15	16	17
ТЕР	Устройство вентшафт деревянных утепленных ОЗП-1,15, ЭМ-1,25, ЗПМ-1,25	100м2	0,08	21937,44	19549,00	281,65	1755,0	1553,9	22,5	8259,7	6146,2	126,4	111,0	62,0	11730
14-01-015-05	ТЕР			2106,80		12,56	168,5		1,0	1987,1		11,8	2230,9	1239,4	
5-4-10-1	Установка деревянных стоек под балки ОЗП-1,15, ЭМ-1,25, ЗПМ-1,25	100м	0,5	7481,44	6292,17	78,84	3740,7	3146,1	39,4	19131,2	12364,1	221,1	80,1	50,0	27866
4	ТЕР			1110,42		28,44	555,2		14,2	6545,9		167,7	5377,6	3356,8	
10-01-010-2	Устройство элементов каркаса из бревен ОЗП-1,15, ЭМ-1,25, ЗПМ-1,25	м3	1	1481,54	1160,65	62,24	1481,5	1160,7	62,2	7924,6	4561,4	349,2	111,6	63,0	13601
15	Зарплата рабочих с индексом			255,65		20,10	255,7		20,1	3014,1		237,0	3628,2	2048,2	
	Зарплата машинистов с индексом									231771					
	Эксплуатация машин с индексом									12579,1					
	Накладные расходы									25973,8					
	Сметная прибыль									241156,8					
	Материалы с индексом									140513,3					
	Всего									416590,3					
										1056005					

Handwritten signature

Широкая Н.А.



Смету составила

ОАО
«Мурманская
ИПМК»

Согласовано:

УТВ. _____

ЛОКАЛЬНАЯ СМЕТА
на ремонт кровли коровника в д. Саунино

ТЕР

Индекс к ЗП 11,79

Индекс к ЗПМ 11,79

Индекс к ЭМ 5,61

Индекс к МР 3,93

к-1,2 - производство работ в эксплуатируемых зданиях

Смета пересчитана в ценах по состоянию на 3 квартал 2008г.

№ п/п	Шифр и номер позиции, норматива	Наименование работ и затрат	ед. изм.	кол-во	Стоимость единицы, руб.			Общая стоимость, руб.			Стоимость с индексом			Наклад расходы	Сметная прибыль	Всего с НР и СП, руб.
					Материалы	эксплуат. машин	Всего	Материалы	эксплуат. машин	Всего	Материалы	эксплуат. машин	Всего			
1	2	3	4	5	6	7	8	9	10	11	12	13	14	15	16	17
1	ТЕР 58-17-4	Разборка кровли из волнистых а/ц листов	100м2	11,93	252,34		1,12	5029,1	0,0	22,3	59155,6	0,0	125,2	78,3	50,0	134891
2	ТЕР 58-11-1	Разборка обрешетки	100м2	19,93	101,25		21,73	2017,9	0,0	433,1	21114,8	0,0	2429,6	78,3	50,0	46288
3	12-01-015-3 ТЕР	Разборка пароизоляции из рубероида	100м2	19,93	126,38		35,83	2518,8	0,0	714,1	25283,0	0,0	4006,1	113,4	65,0	65601
4	58-1-3 ТЕР	Разборка српил с подкосами и стойками	100м2	19,93	263,11		31,74	5243,8	0,0	632,6	57914,9	0,0	3548,8	78,3	50,0	129418
5	54-7-1 ТЕР	Смена засыпки перекрытия	100м2	15,53	1112,17	785,89	72,58	17272,0	12204,9	1127,2	100738,9	47965,1	6323,4	80,1	50,0	165861
6	46-04-007-3 ТЕР	Разборка деревянного перекрытия ОЗП-1,15, ЭМ-1,25, ЗПМ-1,25	100м2	0,8	1963,18		428,70	1570,5	0,0	343,0	16397,2	0,0	1924,0	104,4	50,0	40402
7	54-5-1 ТЕР	Ремонт деревянного перекрытия со сменной подборов ОЗП-1,15, ЭМ-1,25, ЗПМ-1,25	100м2	2,4	16755,11	14662,22	197,12	40212,3	35189,3	473,1	194590,8	138294,1	1073,7	16231,0	7773,5	266997
8	65-29-1 ТЕР	Разборка вентиляционных шахт ОЗП-1,15, ЭМ-1,25, ЗПМ-1,25	м2	32	2,47		71,09	4549,8	0,0	170,6	53642,7	0,0	2011,6	44579,1	27827,1	2052
9	10-01-021-7 СССЦ	Устройство деревянного перекрытия ОЗП-1,15, ЭМ-1,25, ЗПМ-1,25	100м2	0,8	7289,10	4956,73	407,48	5831,3	3965,4	326,0	35568,3	15584,0	1828,8	111,6	63,0	68723
10	102-0032 ТЕР	Стоимость балок	м3	0,74	2606,60	2606,60		1928,9	1928,9	0,0	7580,5	7580,5	0,0		7681	
11	10-01-002-1 ТЕР	Установка стропил ОЗП-1,15, ЭМ-1,25, ЗПМ-1,25	м3	38,7	2073,42	1891,49	30,12	80241,4	73200,7	1165,6	363489,2	287678,6	6539,3	111,6	63,0	490364
12	12-01-015-3 ТЕР	Устройство покрытия из рулонных материалов на осн. осн. ЗП-1,15, ЭМ-1,25, ЗПМ-1,25	100м2	19,93	1223,88	1074,97	44,78	24391,9	21424,2	892,5	113671,6	84196,9	5006,7	113,4	65,0	160273
					104,13		7,04	2075,3		140,3	24467,9		1654,2	29622,5	16979,4	

1	2	3	4	5	6	7	8	9	10	11	12	13	14	15	16	17
	ТЕР	Устройство кровли из а/ц листов с устройством обрешетки ОЗП-1,15, ЭМ-1,25, ЗПМ-1,25	100м2	19,93	5580,00	4889,76	187,76	111209,4	97452,9	3742,1	522053,0	382990,0	20992,9	113,4	65,0	751021
13	ТЕР	Устройство примыканий из оцинкованной стали ОЗП-1,15, ЭМ-1,25, ЗПМ-1,25	100м2	0,11	9049,41	7555,62	33,89	995,4	831,1	871,5	118070,1	3266,3	10275,4	145543,8	83424,6	8577
14	ТЕР	Устройство вентшахт деревянных угленных ОЗП-1,15, ЭМ-1,25, ЗПМ-1,25	100м2	0,35	21937,44	19549,00	281,65	7678,1	6842,2	98,6	36136,4	26889,6	553,0	111,6	1237,5	51319
15	ТЕР	Укрепление существующей подшивки потолка ОЗП-1,15, ЭМ-1,25, ЗПМ-1,25	100м2	0,3	524,40	300,66	14,08	157,3	90,2	4,2	1119,7	354,5	23,7	80,1	50,0	2108
16	ТЕР	Установка деревянных стоек под балки ОЗП-1,15, ЭМ-1,25, ЗПМ-1,25	100м	1,36	7481,44	6292,17	78,84	10174,8	8557,4	107,2	52036,8	33630,4	601,5	80,1	50,0	75794
18	54-4-3	Ремонт деревянных балок нашивкой досок ОЗП-1,15, ЭМ-1,25, ЗПМ-1,25	100м	1,32	3483,53	2535,39	177,17	4598,3	3346,7	233,9	26463,0	13152,6	1312,0	80,1	50,0	43367
19	ТЕР	Устройство фронтонов ОЗП-1,15, ЭМ-1,25, ЗПМ-1,25	100м2	0,66	12392,10	11356,59	154,98	8178,8	7495,3	102,3	36882,3	29456,7	573,8	111,6	63,0	49600
20	ТЕР	Огнезащита обрешетки ОЗП-1,15, ЭМ-1,25, ЗПМ-1,25	1000м2	2	4885,63	4313,05	152,72	9771,3	8626,1	305,4	45514,4	33900,6	1713,5	111,6	63,0	64224
21	ТЕР	Огнезащита стропиловки ОЗП-1,15, ЭМ-1,25, ЗПМ-1,25	10м3	3,87	1407,23	1252,72	43,07	5446,0	4848,0	166,7	25072,5	19052,7	935,1	111,6	63,0	34542
22	ТЕР	Устройство элементов каркаса из бревен ОЗП-1,15, ЭМ-1,25, ЗПМ-1,25	м3	5	1481,54	1160,65	62,24	7407,7	5803,3	311,2	39623,2	22806,8	1745,8	111,6	63,0	68005
		Зарплата рабочих с индексом			255,65	20,10	1278,3			100,5	15070,6		1184,9	18141,1	10240,9	
		Зарплата машинистов с индексом									576861					
		Эксплуатация машин с индексом									30774,2					
		Накладные расходы									62858,1					
		Сметная прибыль									591705,2					
		Материалы с индексом									348786,2					
		Всего									1146799,3					
											2727010					

Handwritten signature



Ширина Н.А.

КАДАСТРОВЫЙ ПАСПОРТ
здания, сооружения, объекта незавершенного строительства

Лист № 1 , всего листов 1

Здания
(вид объекта недвижимого имущества)

Дата 26 июня 2013 г.

Кадастровый номер 29:05:071201:77

Инвентарный номер (ранее присвоенный учетный номер) 20004050

1. Описание объекта недвижимого имущества

1.1. Наименование —

1.2 —

Адрес (местоположение):

Субъект Российской Федерации	Архангельская область	
Район	Каргопольский	
Муниципальное образование	Тип	<u>—</u>
	Наименование	<u>—</u>
Населенный пункт	Тип	<u>д</u>
	Наименование	<u>Кипрово</u>
Улица (проспект, переулок и т.д.)	Тип	<u>ул</u>
	Наименование	<u>Лесная</u>
Номер дома	<u>—</u>	
Номер корпуса	<u>—</u>	
Номер строения	<u>—</u>	
Литера	<u>A,A1,A2</u>	
Иное описание местоположения	Архангельская область, Каргопольский муниципальный район, МО «Павловское», д. Кипрово, ул. Лесная, объект 2	

1.3. Основная характеристика: Общая площадь 1767.2 кв.м
(тип) (значение) (единица измерения)

степень готовности объекта незавершенного строительства —

1.4. Назначение: Нежилое здание

1.5. Этажность:

количество этажей 1 , количество подземных этажей —

1.6. Год ввода в эксплуатацию (завершения строительства) 1987

1.7. Кадастровый номер земельного участка (участков), в пределах которого расположен объект недвижимого имущества: —

1.8. Предыдущие кадастровые (условные) номера объекта недвижимого имущества: —

1.9. Примечание:

A-1985г.п., A2-1987г.п.

1.10. филиал Федерального государственного бюджетного учреждения «Федеральная кадастровая палата Федеральной службы государственной регистрации, кадастра и картографии» по Архангельской области и Ненецкому автономному округу

(наименование органа или организации)

Инженер I категории

(полное наименование должности)



(подпись)

И. В. Брюшнина

(инициалы, фамилия)

РФ

Министерство жилищно-коммунального хозяйства

Каргопольский филиал ГУ "БТИ Архангельской области"

Технический паспорт

На объект коровник

Архангельская обл., Каргопольский муниципальный район, МО "Павловское",

по адресу д. Кипрово, ул. Лесная, объект 2

Составлен по состоянию на 6 марта 2006 г.

Квартал №

Инвентарный №

20004050

№ в реестре

3-1/68-136

Кадастровый №

	А	Б	В	Г	Д	Е
--	---	---	---	---	---	---

Кадастровый
(условный) номер
ранее имел вид

ТЕХ. УЧЁТ ПРОИЗВЕДЁН
КНИГА 3-1 № 68-136
ДАТА 10.03.2006.
ПОДПИСЬ *Тришар*

Форма технического паспорта
утверждена приказом МЖКХ РСФСР
от 29 декабря 1971 г.
№576

I. Регистрация права собственности

Реестровый № 3-1/68-136

Фонд

Дата записи	Полное наименование учреждения, предприятия или организации	Документы, устанавливающие право собственности (с указанием, кем, когда и за каким номером выданы)	Долевое участие при общей собственности	Подпись лица, свидетельствующего правильность записи

II. Экспликация земельного участка – кв.м.

№ документам	Площадь участка		Незастроенная площадь				
	фактически	застроенная	замошенная	озелененная	прочая	грунт	
		1991,3	0	0			

III. Благоустройство полезной площади (кв.м.)

Вид благоустройства	Описание благоустройства	Площадь
1	2	3
<i>Коровник</i>		
Водопровод		291,7
Электроосвещение		1783,7

IV. Общие сведения

Назначение: Коровник

Использование: По назначению

Количество мест (мощность): _____

- а) _____
- б) _____
- в) _____
- г) _____

V. Исчисление площадей и объемов здания и его частей (подвалов, пристроек и т.п.)

Литера по плану	Наименование здания и его частей	Формула для подсчета площадей по наружному обмеру	Площадь, кв.м.	Высота, м	Объем, куб.м.
<i>Коровник</i>					
A	Основное строение	$22,03 \cdot 73,42$	1617,4	3,7	5985
A1	Основное строение	$16,07 \cdot 12,92$	207,6	2,85	592
A2	Основное строение	$18,25 \cdot 9,11$	166,3	2,95	490
<i>Итого по зданию (Коровник)</i>			1991,3		7067
<i>Итого</i>			1991,3		7067

VI. Описание конструктивных элементов здания и определение износа

Литера А Основное строение, коровник

Год постройки: 1987

Группа капитальности: V

Число этажей: 1

№ п.п.	Наименования конструктивных элементов	Описания конструктивных элементов (материал, конструкция, отделка и прочее)	Техническое состояние (осадки, трещины, гниль)	Уд. вес констр. элементов по таблице	Ценностные коэффициенты (поправки к уд. весам)	Уд. вес констр. элемента после применения ценностных коэффициентов	Износ элементов, %	Процент износа к строению (гр.7*гр.8)/100
1	Фундаменты	Ленточный	Трещины, неровности	8	1	8	35	2,8
2	Стены и перегородки	Силикатный кирпич	Выветривание швов, трещины, следы сырости	24	1	24	35	8,4
3	Полы	Цементные	Сколы, трещины, стёртости	12	1	12	45	5,4
4	Перекрытия	Деревянные	Неровности, трещины, сколы	15	1	15	40	6
5	Крыша	Шиферная по деревянным стропилам	Ослабление отдельных креплений, трещины, сколы	13	1	13	40	5,2
6	Проемы	Окна-2-ые, глухие; двери-дошчатые ворота	Обвязка нарушена, переплёты рассохлись, трещины, полотна осели, неплотный притвор	12	1	12	40	4,8
7	Отделочные работы			1	0	0	0	0
8	Внутренние санитарно-технические устройства	Открытая проводка от существующей сети	Потеря эластичности	7	1	7	40	2,8
9	Прочие работы	Отмостки, деревянные стайки	Трещины, неровности, сколы	8	1	8	40	3,2
Итого				100		99		38,6

Процент износа, приведенный к 100 по формуле:
$$\frac{\text{сумму процента износа к строению (гр.9)*100}}{\text{сумму откорректированных удельных весов (гр.7)*100}} = \frac{38,6*100}{99} = 39$$

Литера А1 Основное строение, коровник

Год постройки: 1985

Группа капитальности: II

Число этажей: 1

№ п.п.	Наименования конструктивных элементов	Описания конструктивных элементов (материал, конструкция, отделка и прочее)	Техническое состояние (осадки, трещины, гниль)	Уд. вес конст. элементов по таблице	Ценностные коэффициенты (поправки к уд. весам)	Уд. вес конст. элемента после применения ценностных коэффициентов	Износ элементов, %	Процент износа к строению (гр.7*гр.8)/100
1	Фундаменты	Ленточный	Трещины, неровности	6	0,8	4,8	40	1,9
2	Стены и перегородки	Силикатный кирпич	Выветривание швов, трещины, следы сырости	25	0,8	20	40	8
3	Перекрытия	Деревянные	Неровности, трещины	10	1	10	40	4
4	Крыша	Шиферная по деревянным стропилам	Ослабление отдельных креплений, сколы, трещины	7	1	7	45	3,2
5	Полы	Цементные	Стёртости в ходовых местах, сколы	8	1	8	40	3,2
6	Проёмы	Окна: 2-ые, глухие; двери-дощатые	Переплёты разошлись, полотна осели, трещины	8	1	8	45	3,6
7	Отделочные работы	Оштукатурено, окрашено	Потемнение окрасочного слоя, потёки	7	1	7	35	2,5
8	Внутренние санитарно-технические устройства	Открытая проводка от существующей сети	Потеря эластичности	28	1	28	45	12,6
9	Прочие работы	Отмостка, печи	Трещины, неровности	1	1	1	40	0,4
Итого				100		93,8		39,4

Процент износа, приведенный к 100 по формуле: $\frac{\text{сумму процента износа к строению (гр.9)*100}}{\text{сумму откорректированных удельных весов (гр.7)*100}} = \frac{39,4*100}{93,8} = 42$

Литера А2 Основное строение, коровник

Год постройки: 1987

Группа капитальности: II

Число этажей: 1

№ п.п.	Наименования конструктивных элементов	Описания конструктивных элементов (материал, конструкция, отделка и прочее)	Техническое состояние (осадки, трещины, гниль)	Уд. вес конст. элементов по таблице	Ценностные коэффициенты (поправки к уд. весам)	Уд. вес конст. элемента после применения ценностных коэффициентов	Износ элементов, %	Процент износа к строению (гр.7*гр.8)/100
1	Фундаменты	Ленточный	Трещины . неровности	6	0,84	5	35	1,8
2	Стены и перегородки	Силикатный кирпич	Трещины , выветривание швов	25	0,84	21	35	7,4
3	Перекрытия	Деревянные	Неровности , трещины	10	1	10	35	3,5
4	Крыша	Шиферная по деревянным стропилам	Ослабление отдельных креплений , сколы	7	1	7	35	2,5
5	Полы	Цементные	стёртости в ходовых местах , трещины	8	1	8	40	3,2
6	Проемы	Окна:2-ые , глухие : двери-дощатые	Полотна осели , переплёты разошлись , неплотныц притвор	8	1	8	40	3,2
7	Отделочные работы	Оштукатурено , окрашено	Потемнение окрасочного слоя	7	1	7	35	2,5
8	Внутренние санитарно-технические устройства	Открытая проводка от существующей сети	Потеря эластичности	28	1	28	35	9,8
9	Прочие работы	Отмостка	Трещины , неровности	1	1	1	35	0,4
Итого				100	1	95		34,3

Процент износа, приведенный к 100 по формуле:
$$\frac{\text{сумму процента износа к строению (гр.9)*100}}{\text{сумму откорректированных удельных весов (гр.7)*100}} = \frac{34,3*100}{95} = 36$$

VII, VIII. Описание конструктивных элементов основных пристроек и определение их износа

Год постройки:

Группа капитальности:

Число этажей:

№ п.п.	Наименования конструктивных элементов	Описания конструктивных элементов (материал, конструкция, отделка и прочее)	Техническое состояние (осадки, трещины, гниль)	Уд. вес конст. элементов по таблице	Ценностные коэффициенты (поправки к уд. весам)	Уд. вес конст. элемента после применения ценностных коэффициентов	Износ элементов, %	Процент износа к строению (гр.7*гр.8)/100

Процент износа, приведенный к 100 по формуле:
$$\frac{\text{сумму процента износа к строению (гр.9)*100}}{\text{сумму откорректированных удельных весов (гр.7)*100}} = \text{---} = \text{---}$$

IX. Техническое описание пристроек и других частей здания

Наименование конструктивных элементов		Удельный вес по таблице	Поправка	Удельный вес с поправкой		Удельный вес по таблице	Поправка	Удельный вес с поправкой		Удельный вес по таблице	Поправка	Удельный вес с поправкой		
Фундаменты														
Стены и перегородки														
Перекрытия														
Крыша														
Полы														
Проемы														
Отделочные работы														
Электроосвещение														
Прочие работы														
Итого					Итого					Итого				

X. Исчисление восстановительной и действительной стоимости здания и его частей

Литера по плану	Наименование здания и его частей	№ сборника	№ таблицы	Измеритель	Стоимость измерителя по таблице	Поправки к стоимости (коэффициенты)		Стоим. измерителя с поправками.	Количество (объем, куб.м. площадь, кв.м.	Восстановит. стоим., руб.	% износа	Действит. стоимость, руб.	Комментарий
						На год оценки	Удельный вес						
1	2	3	4	5	6	7	8	9	10	11	12	13	14
<i>В ценах 1969 года</i>													
<i>. коровник</i>													
A	Основное строение	2	2a	Объем	14,3		0,99	14,16	5985	84748	39	51696	
A1	Основное строение	2	10a	Объем	26,7		0,94	25,1	592	14859	42	8618	
A2	Основное строение	2	10a	Объем	26,7		0,95	25,37	490	12431	36	7956	
<i>Итого</i>										112038		68270	

XI. Техническое описание служебных пристроек

Наименование конструктивных элементов		Удельный вес по таблице	Поправка	Удельный вес с поправкой		Удельный вес по таблице	Поправка	Удельный вес с поправкой		Удельный вес по таблице	Поправка	Удельный вес с поправкой		
Фундаменты														
Стены и перегородки														
Перекрытия														
Крыша														
Полы														
Проемы														
Отделочные работы														
Электроосвещение														
Прочие работы														
Итого					Итого					Итого				
Формулы для подсчета площади, объема														

XII. Исчисление стоимости служебных построек

Литера по плану	Наименование здания и его частей	№ сборника	№ таблицы	Измеритель	Стоимость измерителя по таблице	Поправки к стоимости (коэффициенты)		Стоим. измерителя с поправками.	Количество (объем, куб.м. площадь, кв.м.	Восстановит. стоим., руб.	% износа	Действит. стоимость, руб.	Комментарий
						На год оценки	Удельный вес						
1	2	3	4	5	6	7	8	9	10	11	12	13	14

XIII. Ограждения и сооружения (замощения) на участке

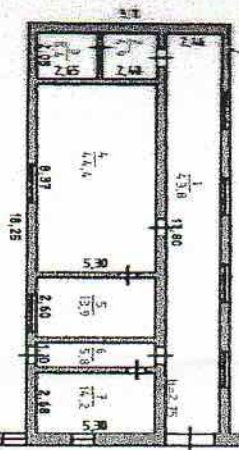
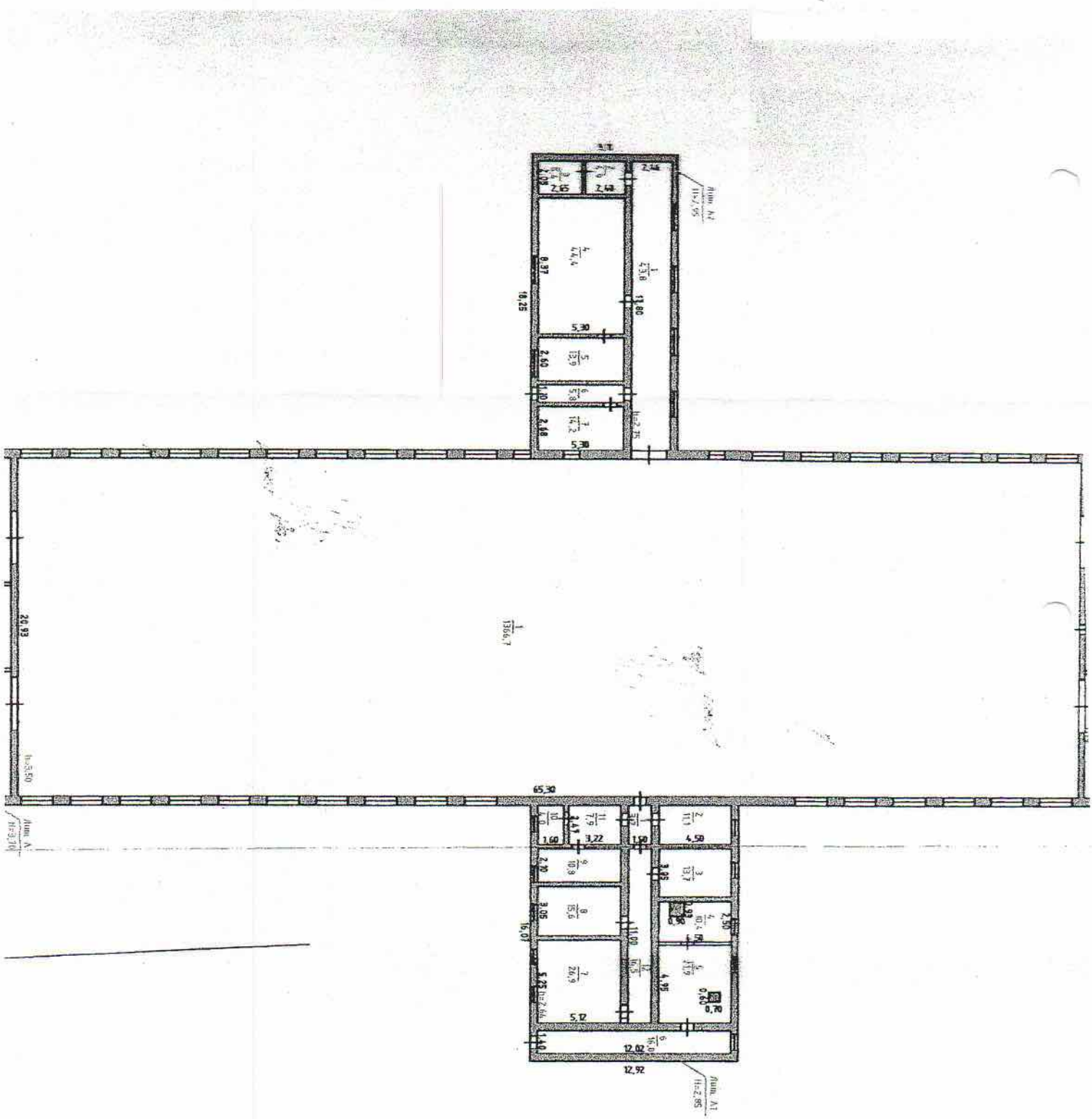
Литера	Наименование ограждений и сооружений	Материал, конструкция	Размеры	Площадь, м ²	№ сборника	№ таблицы	Измеритель	Стоимость измерителя по таблице	Поправка на климатический район	Восстановительная стоимость, руб	% износа	Действительная стоимость, руб

XIV. Общая стоимость, руб.

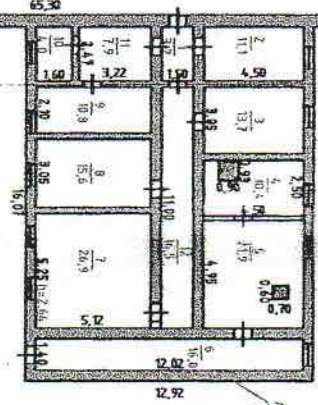
В ценах какого года	Основные строения		Служебные строения		Дворовые сооружения		Всего	
	Восстановительная	Действительная	Восстановительная	Действительная	Восстановительная	Действительная	Восстановительная	Действительная
1	2	3	4	5	6	7	8	9
1969	112038	68270					112038	68270

Дата выполнения работ	Исполнители		Проверил (бригадир)			Проверил (начальник бюро)	
	Должность	Фамилия, имя, отчество	Подпись	Фамилия, имя, отчество	Подпись	Фамилия, имя, отчество	Подпись
10.03.2006		Пригодина Е.Н.	<i>Пригодина</i>	Крехалева И.Н.		Крехалева Т.А.	<i>Крехалева</i>





1
1306.7



20.93

6.35

Room A1
H=2.75

Room A1
H=2.95

Экспликация к поэтажному плану здания (строения)

Сведения на дату **06.03.2006**
 Наименование **кортежик**
 Адрес (местоположение) **Архангельская обл., Кургодольский муниципальный район, МО "Павловское", д. Кипрово, ул. Десная, объект 2**

Нежилые помещения

Литера по плану	Этаж	Номер помещения	№ на плане	Наименование помещения	Тип площади	Формула подсчета площади по внутреннему обмеру	Общая площадь помещения	В том числе площадь				Лоджий, балконов и пр., с коэфф.	Высота помещений по внутреннему обмеру, м	Площадь помещений общего пользования и прочая, не вх. в общую площадь	Самовольно возведенная или переоборудованная площадь	Примечание
								Помещения	Основная	Вспомогательная	из нее					
1	2	3	4	5	6	7	8	9	10	11	12	13	14	15	16	
А	1		1	помещение коровника		65,30*20,93	1 366,7	1 366,7	1 366,7			3,5				
			2	Помещение		7,67*3,07	23,5	23,5		23,5						
			3	Помещение		5,11*3,07	15,7	15,7		15,7						
			4	Помещение		7,75*3,07	23,8	23,8		23,8						
			5	Помещение		7,54*3,05	23,0	23,0		23,0						
			6	Помещение		5,19*3,05	15,8	15,8		15,8						
			7	Помещение		7,70*3,05	23,5	23,5		23,5						
Итого							1 492,0	1 492,0	1 366,7	125,3						
А1	1		1	Коридор		1,50*2,47	3,7	3,7					2,6			
			2	Кабинет		4,50*2,47	11,1	11,1		11,1						
			3	Кабинет		3,05*4,50	13,7	13,7		13,7						
			4	Кабинет		2,50*4,50-(0,93*0,90)	10,4	10,4		10,4						
			5	Кабинет		4,95*4,50-(0,60*0,70)	21,9	21,9		21,9						

		6	Коридор	12,02*1,40		16,8	16,8		16,8										
		7	Кабинет	5,25*5,12		26,9	26,9		26,9										
		8	Кабинет	3,05*5,12		15,6	15,6		15,6										
		9	Коридор	2,10*5,12		10,8	10,8		10,8										
		10	Туалет	1,60*2,47		4,0	4,0		4,0										
		11	Коридор	2,45*3,22		7,9	7,9		7,9										
		Итого				142,8	142,8		99,6		43,2								

A2	1	1	Коридор	17,80*2,46		43,8	43,8		43,8										
		2	Помещение	2,40*2,05		4,9	4,9		4,9										
		3	Помещение	2,65*2,05		5,4	5,4		5,4										
		4	Помещение	8,37*5,30		44,4	44,4		44,4										
		5	Помещение	2,60*5,33		13,9	13,9		13,9										
		6	Коридор	1,10*5,30		5,8	5,8		5,8										
		7	Помещение	2,68*5,30		14,2	14,2		14,2										
		Итого				132,4	132,4		44,4		88,0								

Итого по зданию : общая площадь: 1 767,2 кв.м.

в том числе

Нежилая площадь: общая площадь: 1 767,2 кв.м.; площадь: 1 767,2 кв.м.; жилая (основная) площадь: 1 510,7 кв.м.; подсобная (вспомогательная) площадь: 256,5 кв.м.

Директор _____
 Исполнил _____
 Проверил _____

Крехилева Т.А.
 Пригодина Е.Н.