



СВИДЕТЕЛЬСТВО О ГОСУДАРСТВЕННОЙ РЕГИСТРАЦИИ ПРАВА

от 25 июля 2006 года.

Договор купли-продажи от 20 марта 2006 года. Передаточный акт от 20 марта 2006 года

Документы-основания

Объект с ограниченной ответственностью "Каргополье"; ИНН 2911005159, дата регистрации: 03 марта 2006 г.; орган регистрации: Межрайонная инспекция Российской Федерации по налогам и сборам №5 по Архангельской области и Ненецкому автономному округу, ОГРН 1062918007470, Свидетельство о государственной регистрации юридического лица серия 29 №01637485; адрес(место нахождения): Архангельская область, Каргопольский р-н, п. Пригородный, ул. Труда, д. 12.

Субъект права

Собственность
здание ПТО; назначение: ПТО; общая площадь 313,9 кв.м.; инвентарный номер: 20004049; шифр: А; этажность: 1

Вид права

Архангельская область, Каргопольский район, дер. Кипрово, ул. Лесная, объект №6, корпус 1

Адрес объекта

29:05:000000:0055:20004049

Кадастровый номер
условный номер объекта

не зарегистрированы

Ограничения
(Обременения)

О чем в Едином государственном реестре прав на недвижимое имущество и сделок с ним
25 июля 2006 года
сделана запись регистрации № 29-29-10/002/2006-348

Государственный регистратор Т.А. Бабатова



КАДАСТРОВЫЙ ПАСПОРТ

здания, сооруженная, объекта незавершенного строительства

Лист № 1, всего листов 1

Здания

(вид объекта недвижимого имущества)

Дата 26 июня 2013 г.

Кадастровый номер 29:05:071201:79

Инвентарный номер (ранее присвоенный учетный номер) 20004049

1. Описание объекта недвижимого имущества

1.1. Наименование

1.2

Адрес (местоположение):

Архангельская область	Субъект Российской Федерации
Каргопольский район	Район
Муниципальное образование	Муниципальное образование
Тип	Наименование
Д	Наименование
Каргово	Наименование
Ул	Тип
Лесная	Наименование
Номер дома	Номер дома
1	Номер корпуса
—	Номер строения
А	Литера
Иное описание местоположения	
«Лавловское», д. Кипрово, ул. Лесная, объект 6, корпус 1	
Общая площадь	313,9 кв. м
(тип)	(значение)
(единица измерения)	(значение)

1.3. Основная характеристика:

степень готовности объекта незавершенного строительства

1.4. Назначение: Нежилое здание

1.5. Этажность:

количество этажей 1, количество подземных этажей

1.6. Год ввода в эксплуатацию (завершения строительства) 1991

1.7. Кадастровый номер земельного участка (участков), в пределах которого расположен объект

1.8. Предыдущие кадастровые (условные) номера объекта недвижимого имущества:

1.9. Примечание:

1.10. Филиал Федерального государственного бюджетного учреждения «Федеральная кадастровая палата

Федеральной службы государственной регистрации, кадастра и картографии по Архангельской области и Ненецкому автономному округу

(наименование органа или организации)

Инженер I категории

(полное наименование должности)

М.П.

(подпись)

(инициалы, фамилия)

И. В. Брюшнинина



Форма технического паспорта
утверждена приказом МЖКХ РСФСР
от 29 декабря 1971 г.
№576

Квартал №	20004049
Инвентарный №	3-1/67-135
№ в реестре	
Кадастровый №	
Кадастровый (условный) номер ранее имели вид	А Б В Г Д Е

Составлен по состоянию на 23 мая 2006 г.

На объект ПТО
Архангельская обл., Каргопольский муниципальный район, МО "Павловское",
д. Кипрово, ул. Лесная, объект №6, корпус 1 по адресу

Технический паспорт

Каргопольский филиал ГУ "БТИ Архангельской области"

Министерство жилищно-коммунального хозяйства

РФ

№10
с.п.б.6

IV. Общие сведения

Назначение: ИТО

Использование: По назначению
 Количество мест (мощность):

- а) _____
- б) _____
- в) _____
- г) _____

III. Благоустройство полезной площади (кв.м.)

1	2	3
Вид благоустройства	Описание благоустройства	Площадь

V. Исчисление площадей и объемов зданий и его частей (подвалов, пристроек и т.п.)

Литера	Наименование здания и его частей	Формула для подсчета площади по наружному обмеру	Площадь, кв. м.	Высота, м	Объем, куб. м.
A	Основное строение	$18,85 * 18,18$	342,7	4,1	1405

VI. Описание конструктивных элементов здания и определение износа Литера A Основное строение, ИТО

Год постройки: 1991 Группы капитальности: III Число этажей: I

№ п.п.	Наименование конструктивных элементов	Описание конструктивных элементов (материал, конструкция, отделка и прочее)	Техническое состояние (осадки, трещины, гниль)	Уд. вес конструктивных элементов по таблице	Ценностные коэффициенты (поправки к уд. весам)	Уд. вес конструкций после применения ценностных коэффициентов	Износ элементов, %	Процент износа к строению (гр.7*гр.8)/100	Итого		
									100	95	
1	Фундаменты	Ленточный	трещины, сколы	10	1	10	20	2			
2	Стены	кирпич силикатный	выветривание	25	1	25	30	7,5			
3	Перекрытия	деревянные фермы и балки	небольшие трещины в местах сопряжения балок	13	1	13	30	3,9			
4	Кровля	пиферная	трещины, сколы	8	1	8	30	2,4			
5	Полы	бетонные	выбоины, стертости	12	1	12	30	3,6			
6	Проемы оконные	двойные, глухие	перегородки распашаны	10	1	10	30	3			
			ворота люпатые								
			осадка потолка, неплотный притвор								
7	Отделочные работы			5	0	0	0	0			
8	Внутренние сантехнич. и электротехнич. работы	открытая проводка от существующей сети	потеря эластичности	15	1	15	40	6			
9	Прочие работы	отметка бетонная	трещины, сколы	2	1	2	40	0,8			
									Итого		29,2

Процент износа, приведенный к 100 по формуле: $\frac{\text{сумма процентов износа к строению (гр.9)*100}}{29,2*100} = \frac{\text{сумма откорректированных удельных весов (гр.7)*100}}{95} = 31$

VII, VIII. Описание конструктивных элементов основных пристроек и определение их износа

Год постройки:	Группа капитальности:	Число этажей:							
№ п.п.	№ конструктивных элементов	Описание конструктивных элементов (материал, конструкция, отделка и прочее)	Техническое состояние (осадки, трещины, гниль)	Уд. вес конструк. элементов по таблице	Ценностные коэффициенты (поправки к уд. весам)	Уд. вес конструк. элемента после применения ценностных коэффициентов	Износ элементов, %	Процент износа к строению (тр. 7*тр. 8)/100	

Процент износа, приведенный к 100 по формуле: $\frac{\text{сумму процентов износа к строению (тр. 9)*100}}{\text{сумму откорректированных удельных весов (тр. 7)*100}} =$

IX. Техническое описание пристроек и других частей здания

Наименование конструктивных элементов	Фундаменты	Стены и перегородки	Крыша	Полы	Прочие работы	Электроснабжение	Прочие работы
Удельный вес по таблице	Удельный вес по таблице	Удельный вес по таблице	Удельный вес с поправкой	Удельный вес с поправкой	Удельный вес с поправкой	Удельный вес с поправкой	Удельный вес с поправкой
Итого	Итого	Итого	Итого	Итого	Итого	Итого	Итого

X. Исчисление восстановительной и действительной стоимости здания и его частей

В ценах 1969 года													
1	2	3	4	5	6	7	8	9	10	11	12	13	14
Литера по плану	Наименование здания и его частей	№ сборника	№ таблицы	Измеритель	Стоимость измерителя по таблице	На год оценки	Удельный вес	Стоим. измерителя с поправками	Количество (объем, куб. м, площадь, кв. м.	Восстановит. стоим., руб.	% износа	Действит. стоимость, руб.	Комментарий
A	Основное строение	19	67в	Объем	15,8		0,95	15,01	1405	21089	31	14551	



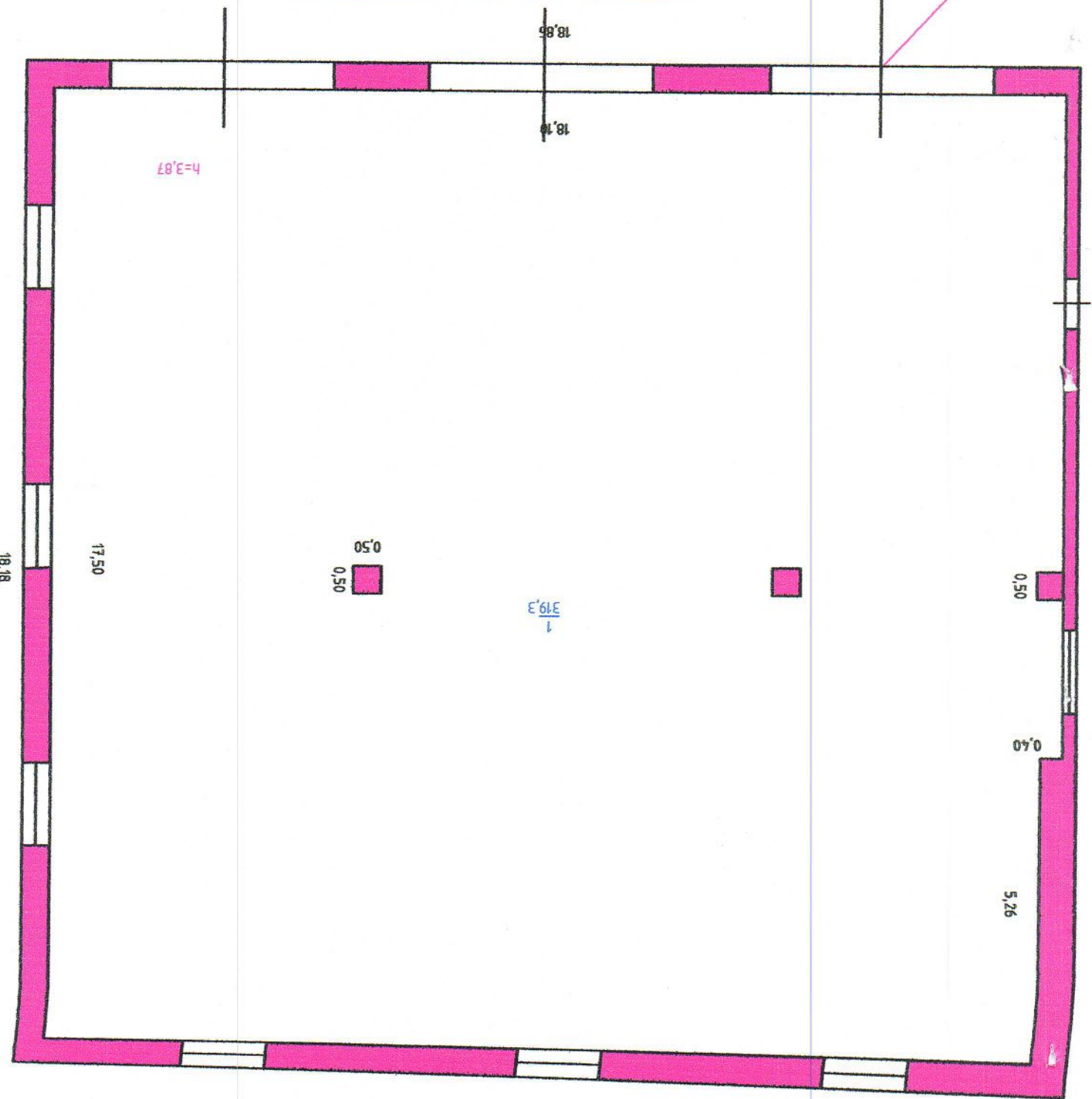
Дата выполнения работ	Должность	Фамилия, имя, отчество	Подпись	Фамилия, имя, отчество	Подпись	Фамилия, имя, отчество	Подпись
10.03.2006г.	Надуплшняк О.С.	Надуплшняк О.С.				Крехаева Т.А.	

Проверил
(начальник бюро)

Проверил (бригадир)

Исполнители

РФ	Гу "БТИ Архангельской области", Каргопольский филиал.		
Наименование объекта	Архангельская область, Каргопольский муниципальный район МО "Лавловское", дер. Курово, ул. Лесная, объект № 6, корпус 1		
Наименование чертежа	план этажа		
Проектировщик	Крекалева Т.А.	Лицевой лист № 1	
Чертежник	Надлушная О.С.	Кол-во листов 1	
Проверенный		Масштаб: 1:100	
Консультант		Дата 10.03.2006г.	
		Инв. № 20004049	



Экспликация к поэтажному плану здания (строения)

Сведения на дату **06.03.2006г.**
 Наименование **ПТО**
 Адрес (местоположение) **Архангельская обл., Каргопольский муниципальный район, МО "Павловское", д. Кипрово, ул. Десная, объект № 6, корпус 1**

Нежилые помещения

Литера по плану	Этаж	Номер помещения	№ на плане	Наименование помещения	Тип площади	Формула подсчета площади по внутреннему обмеру	Общая площадь помещения	В том числе площадь			Лоджий, балконов и пр., с коэфф.	Высота помещений по внутреннему обмеру, м	Площадь помещений общего пользования и прочая, не вх. в общую площадь	Самовольно возведенная или переоборудованная площадь	Примечание
								Помещения	Основная	из нее					
1	2	3	4	5	6	7	8	9	10	11	12	13	14	15	16
A	1		1	Помещение	Нежилая площадь	18,10*17,50-0,40*5,26-0,50*0,50*3	313,9	313,9	313,9						
Итого							313,9	313,9	313,9						

Итого по зданию : общая площадь: 313,9 кв.м.

Директор _____
 Исполнил _____
 Проверил _____

Крехлева Т.А.
Надрушник О.С.