

РОССИЙСКАЯ ФЕДЕРАЦИЯ

Единый государственный реестр прав на недвижимое имущество и сделок с ним  
Главное управление Федеральной регистрационной службы  
по Архангельской области и Ненецкому автономному округу

Каргопольский сектор Няндомского отдела

29



СВИДЕТЕЛЬСТВО

О ГОСУДАРСТВЕННОЙ РЕГИСТРАЦИИ ПРАВА

от 25 июля 2006 года.

Документы-основания

Договор купли-продажи от 20 марта 2006 года. Передаточный акт от 20 марта 2006 года

Субъект права

Общество с ограниченной ответственностью "Каргополье"; ИНН 2911005159, дата регистрации: 03 марта 2006 г., орган регистрации: Межрайонная инспекция Российской Федерации по налогам и сборам №5 по Архангельской области и Ненецкому автономному округу, ОГРН 1062918007470, Свидетельство о государственной регистрации юридического лица серия 29 №001637485; адрес(место нахождения): Архангельская область, Каргопольский р-н., п. Пригородный, ул. Труда, д. 12.

Вид права

Собственность

Объект права

здание ПТО; назначение: ПТО; общая площадь 218,1 кв.м.; инвентарный номер: 20004062; литер: А; этажность: 1

Адрес объекта

Архангельская область, Каргопольский район, дер. Лукино, ул. Производственная, объект №9

Кадастровый номер  
условный номер объекта

29:05:000000:0055:20004062

Ограничения  
(Обременения)

не зарегистрированы

О чем в Едином государственном реестре прав на недвижимое имущество и сделок с ним  
25 июля 2006 года  
сделана запись регистрации № 29-29-10/002/2006-354

Государственный регистратор Т.А. Бабатова

М.П.



СЕРИЯ 29 АKN 001493

РФ

Министерство жилищно-коммунального хозяйства

Каргопольский филиал ГУ "БТИ Архангельской области"

### Технический паспорт

На объект ПТО

Архангельская обл., Каргопольский муниципальный район, МО "Павловское",  
по адресу д. Лукино, ул. Производственная, объект № 9

Составлен по состоянию на 6 марта 2006 г.

Квартал №

Инвентарный №

№ в реестре

Кадастровый №

|   |            |          |          |          |          |          |
|---|------------|----------|----------|----------|----------|----------|
| Инвентарный №                                     | 20004062   |          |          |          |          |          |
| № в реестре                                       | 3-1/69-139 |          |          |          |          |          |
| Кадастровый №                                     |            |          |          |          |          |          |
|   | <i>А</i>   | <i>Б</i> | <i>В</i> | <i>Г</i> | <i>Д</i> | <i>Е</i> |
| Кадастровый<br>(условный) номер<br>ранее имел вид |            |          |          |          |          |          |

ТЕХ. УЧЕТ ПРОИЗВЕДЕН  
КНИГА 3-1 № 69-139  
ДАТА 10.03.2006.  
ПОДПИСЬ *Пример*

Форма технического паспорта  
утверждена приказом МЖКХ РСФСР  
от 29 декабря 1971 г.  
№576

## I. Регистрация права собственности

Реестровый № 3-1/69-139

Фонд

| Дата записи | Полное наименование учреждения, предприятия или организации | Документы, устанавливающие право собственности (с указанием, кем, когда и за каким номером выданы) | Долевое участие при общей собственности | Подпись лица, свидетельствующего правильность записи |
|-------------|---|--|---|--|
|             |   |  |   |  |

## II. Экспликация земельного участка – кв.м.

| по документам | Площадь участка |             |            | Незастроенная площадь |        |       |  |
|---------------|-----------------|-------------|------------|-----------------------|--------|-------|--|
|               | фактически      | застроенная | замощенная | озелененная           | прочая | грунт |  |
|               |                 | 268,8       |            |                       |        |       |  |

### III. Благоустройство полезной площади (кв.м.)

| Вид благоустройства | Описание благоустройства | Площадь |
|---------------------|--------------------------|---------|
| 1                   | 2                        | 3       |
| <b>ПТО</b>          |                          |         |
| Электроосвещение    |                          | 218,1   |

### IV. Общие сведения

Назначение: ПТО

Использование: По назначению

Количество мест (мощность): \_\_\_\_\_

а) \_\_\_\_\_

б) \_\_\_\_\_

в) \_\_\_\_\_

г) \_\_\_\_\_

### V. Исчисление площадей и объемов здания и его частей

(подвалов, пристроек и т.п.)

| Литера по плану | Наименование здания и его частей | Формула для подсчета площадей по наружному обмеру | Площадь, кв.м. | Высота, м | Объем, куб.м. |
|-----------------|----------------------------------|---|----------------|-----------|---------------|
| <b>ПТО</b>      |                                  |   |                |           |               |
| A               | Основное строение                | $12,5 \cdot 6,55$                                 | 81,9           | 6,3       | 516           |
|                 | Основное строение                | $12,5 \cdot 14,95$                                | 186,9          | 4         | 748           |
|                 |                                  | <i>Итого по литере А</i>                          | 268,8          |           | 1264          |
|                 |                                  | <i>Итого по зданию (ПТО)</i>                      | 268,8          |           | 1264          |
|                 |                                  | <i>Итого</i>                                      | 268,8          |           | 1264          |

## VI. Описание конструктивных элементов здания и определение износа

Литера А Основное строение, ПТО

Год постройки: 1982

Группа капитальности: III

Число этажей: 1

| № п.п. | Наименования конструктивных элементов         | Описания конструктивных элементов (материал, конструкция, отделка и прочее) | Техническое состояние (осадки, трещины, гниль)        | Уд. вес конструк. элементов по таблице | Ценностные коэффициенты (поправки к уд. весам) | Уд. вес конструк. элемента после применения ценностных коэффициентов | Износ элементов, % | Процент износа к строению (гр.7*гр.8)/100 |
|--------|---|---|---|--|--|--|--------------------|---|
| 1      | Фундаменты                                    | Ленточный, бетонный   | Трещины, неровности                                   | 10                                     | 1  | 10   | 40                 | 4   |
| 2      | Стены   | Кирпичные или из блоков   | Выветривание швов, трещины, сколы                     | 25                                     | 1  | 25   | 40                 | 10  |
| 3      | Перекрытия                                    | Ж.б. плиты  | Следы сырости в местах сопряжения со стенами, трещины | 13                                     | 1  | 13   | 35                 | 4,6                                       |
| 4      | Кровля  | Шиферная, битумная мастика  | Ослабление креплений, сколы, разрывы                  | 8                                      | 1  | 8  | 40                 | 3,2                                       |
| 5      | Полы  | Цементные   | Стёртости в ходовых местах, неровности                | 12                                     | 1  | 12   | 40                 | 4,8                                       |
| 6      | Проемы  |   |   | 10                                     | 1  | 10   | 45                 | 4,5                                       |
|        | Проемы оконные                                | 2-ые, глухие  | Оконные переплёты разошлись, трещины                  |  |  |  |                    |   |
|        | Проемы дверные                                | Дощатые ворота  | Неплотный притвор, полотно осели                      |  |  |  |                    |   |
| 7      | Отделочные работы                             | Окрашено  | Потемнение окрасочного слоя, трещины                  | 5                                      | 1  | 5  | 35                 | 1,8                                       |
| 8      | Внутренние сантехнич. и электротехнич. работы | Открытая проводка   | Следы ремонтов, частичная потеря эластичности         | 15                                     | 1  | 15   | 40                 | 6   |
| 9      | Прочие работы                                 | Отмостка из щебня   | Трещины, стёртости                                    | 2                                      | 1  | 2  | 45                 | 0,9                                       |
| Итого  |   |   |   | 100                                    |  | 100  |                    | 39,8                                      |

Процент износа, приведенный к 100 по формуле:  $\frac{\text{сумму процента износа к строению (гр.9)*100}}{\text{сумму откорректированных удельных весов (гр.7)*100}} = \frac{39,8*100}{100} = 40$

## VII, VIII. Описание конструктивных элементов основных пристроек и определение их износа

Год постройки:

Группа капитальности:

Число этажей:

| № п.п. | Наименования конструктивных элементов | Описания конструктивных элементов (материал, конструкция, отделка и прочее) | Техническое состояние (осадки, трещины, гниль) | Уд. вес конструк. элементов по таблице | Ценностные коэффициенты (поправки к уд. весам) | Уд. вес конструк. элемента после применения ценностных коэффициентов | Износ элементов, % | Процент износа к строению (гр.7*гр.8)/100 |
|--------|---------------------------------------|---|--|--|--|--|--------------------|---|
|        |                                       |   |  |  |  |  |                    |   |

Процент износа, приведенный к 100 по формуле:  $\frac{\text{сумму процента износа к строению (гр.9)*100}}{\text{сумму откорректированных удельных весов (гр.7)*100}} = \frac{\quad}{\quad} = \quad$

### IX. Техническое описание пристроек и других частей здания

| Наименование конструктивных элементов | Удельный вес по таблице |  |  | Поправка | Удельный вес с поправкой |  |  | Удельный вес по таблице |  |  | Поправка | Удельный вес с поправкой |  |  |
|---------------------------------------|-------------------------|--|--|----------|--------------------------|--|--|-------------------------|--|--|----------|--------------------------|--|--|
|                                       |                         |  |  |          |                          |  |  |                         |  |  |          |                          |  |  |
| Фундаменты                            |                         |  |  |          |                          |  |  |                         |  |  |          |                          |  |  |
| Стены и перегородки                   |                         |  |  |          |                          |  |  |                         |  |  |          |                          |  |  |
| Перекрытия                            |                         |  |  |          |                          |  |  |                         |  |  |          |                          |  |  |
| Крыша                                 |                         |  |  |          |                          |  |  |                         |  |  |          |                          |  |  |
| Полы                                  |                         |  |  |          |                          |  |  |                         |  |  |          |                          |  |  |
| Проемы                                |                         |  |  |          |                          |  |  |                         |  |  |          |                          |  |  |
| Отделочные работы                     |                         |  |  |          |                          |  |  |                         |  |  |          |                          |  |  |
| Электроосвещение                      |                         |  |  |          |                          |  |  |                         |  |  |          |                          |  |  |
| Прочие работы                         |                         |  |  |          |                          |  |  |                         |  |  |          |                          |  |  |
| Итого                                 |                         |  |  |          |                          |  |  |                         |  |  |          |                          |  |  |

### X. Исчисление восстановительной и действительной стоимости здания и его частей

| Литера по плану   | Наименование здания и его частей | № сборника | № таблицы | Измеритель | Стоимость измерителя по таблице | Поправки к стоимости (коэффициенты) |              | Стоим. измерителя с поправками. | Количество (объем, куб. м. площадь, кв. м. | Восстановит. стоим., руб. | % износа | Действит. стоимость, руб. | Комментарий |
|-------------------|----------------------------------|------------|-----------|------------|---------------------------------|-------------------------------------|--------------|---------------------------------|--|---------------------------|----------|---------------------------|-------------|
|                   |                                  |            |           |            |                                 | На год оценки                       | Удельный вес |                                 |  |                           |          |                           |             |
| 1                 | 2                                | 3          | 4         | 5          | 6                               | 7                                   | 8            | 9                               | 10   | 11                        | 12       | 13                        | 14          |
| В ценах 1969 года |                                  |            |           |            |                                 |                                     |              |                                 |  |                           |          |                           |             |
| . ПТО             |                                  |            |           |            |                                 |                                     |              |                                 |  |                           |          |                           |             |
| A                 | Основное строение                | 19         | 67в       | Объем      | 15,8                            |                                     | 1            | 15,8                            | 1264                                       | 19971                     | 40       | 11983                     |             |

### XI. Техническое описание служебных пристроек

| Наименование конструктивных элементов | Удельный вес по таблице |  |  | Поправка | Удельный вес с поправкой |  |  | Удельный вес по таблице |  |  | Поправка | Удельный вес с поправкой |  |  |
|---------------------------------------|-------------------------|--|--|----------|--------------------------|--|--|-------------------------|--|--|----------|--------------------------|--|--|
|                                       |                         |  |  |          |                          |  |  |                         |  |  |          |                          |  |  |
| Фундаменты                            |                         |  |  |          |                          |  |  |                         |  |  |          |                          |  |  |
| Стены и перегородки                   |                         |  |  |          |                          |  |  |                         |  |  |          |                          |  |  |
| Перекрытия                            |                         |  |  |          |                          |  |  |                         |  |  |          |                          |  |  |
| Крыша                                 |                         |  |  |          |                          |  |  |                         |  |  |          |                          |  |  |
| Полы                                  |                         |  |  |          |                          |  |  |                         |  |  |          |                          |  |  |
| Проемы                                |                         |  |  |          |                          |  |  |                         |  |  |          |                          |  |  |
| Отделочные работы                     |                         |  |  |          |                          |  |  |                         |  |  |          |                          |  |  |
| Электроосвещение                      |                         |  |  |          |                          |  |  |                         |  |  |          |                          |  |  |
| Прочие работы                         |                         |  |  |          |                          |  |  |                         |  |  |          |                          |  |  |
| Итого                                 |                         |  |  |          |                          |  |  |                         |  |  |          |                          |  |  |

|                                      |  |  |  |
|--------------------------------------|--|--|--|
| Формулы для подсчета площади, объема |  |  |  |
|--------------------------------------|--|--|--|

## XII. Исчисление стоимости служебных построек

| Литера по плану | Наименование здания и его частей | № сборника | № таблицы | Измеритель | Стоимость измерителя по таблице | Поправки к стоимости (коэффициенты) |              | Стоим. измерителя с поправками. | Количество (объем, куб. м. площадь, кв. м. | Восстановит. стоим., руб. | % износа | Действит. стоимость, руб. | Комментарий |
|-----------------|----------------------------------|------------|-----------|------------|---------------------------------|-------------------------------------|--------------|---------------------------------|--|---------------------------|----------|---------------------------|-------------|
|                 |                                  |            |           |            |                                 | На год оценки                       | Удельный вес |                                 |  |                           |          |                           |             |
| 1               | 2                                | 3          | 4         | 5          | 6                               | 7                                   | 8            | 9                               | 10   | 11                        | 12       | 13                        | 14          |

## XIII. Ограждения и сооружения (замощения) на участке

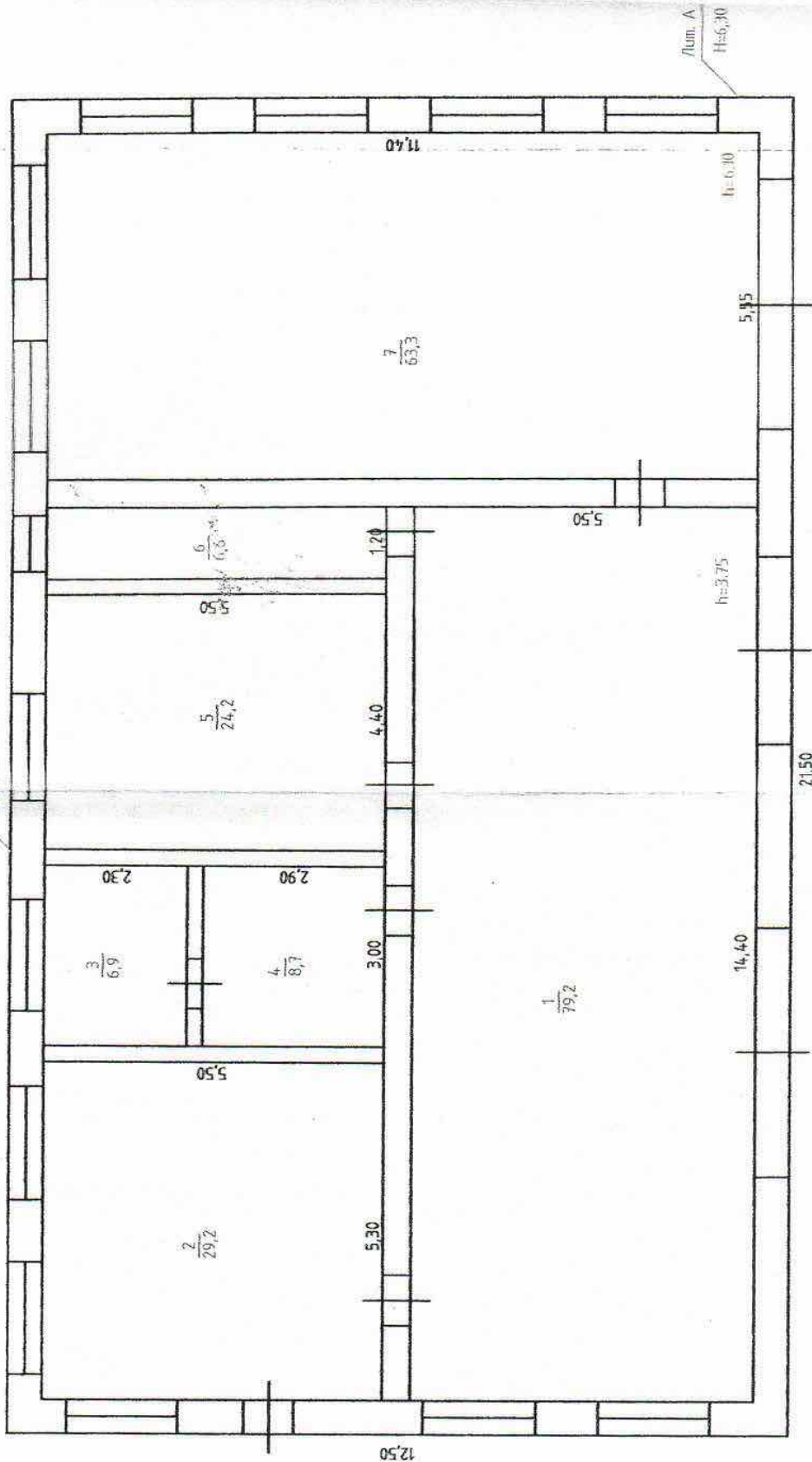
| Литера | Наименование ограждений и сооружений | Материал, конструкция | Размеры | Площадь, м | № сборника | № таблицы | Измеритель | Стоимость измерителя по таблице | Поправка на климатический район | Восстановительная стоимость, руб | % износа | Действительная стоимость, руб |
|--------|--------------------------------------|-----------------------|---------|------------|------------|-----------|------------|---------------------------------|---------------------------------|----------------------------------|----------|-------------------------------|
|        |                                      |                       |         |            |            |           |            |                                 |                                 |                                  |          |                               |

## XIV. Общая стоимость, руб.

| В ценах какого года | Основные строения |                | Служебные строения |                | Дворовые сооружения |                | Всего             |                |
|---------------------|-------------------|----------------|--------------------|----------------|---------------------|----------------|-------------------|----------------|
|                     | Восстановительная | Действительная | Восстановительная  | Действительная | Восстановительная   | Действительная | Восстановительная | Действительная |
| 1                   | 2                 | 3              | 4                  | 5              | 6                   | 7              | 8                 | 9              |
| 1969                | 19971             | 11983          |                    |                |                     |                | 19971             | 11983          |

| Дата выполнения работ | Исполнители |                        | Проверил (бригадир) |                        | Проверил (начальник бюро) |                        |
|-----------------------|-------------|------------------------|---------------------|------------------------|---------------------------|------------------------|
|                       | Должность   | Фамилия, имя, отчество | Подпись             | Фамилия, имя, отчество | Подпись                   | Фамилия, имя, отчество |
| 13.2006               |             | Пригодина Е.Н.         | <i>Пригодина</i>    | Крехалева И.Н.         |                           | Крехалева              |
|                       |             |                        |                     |                        |                           |                        |
|                       |             |                        |                     |                        |                           |                        |





Лин. А  
H=6,30

Лин. А  
H=6,00

21,50

12,50

11,40

H=6,10

5,15

7  
63,3

5,50

H=3,75

5  
24,2

4,40

1,20

3  
6,9

2,30

2,90

4  
8,7

3,00

1  
79,2



14,40

5,50

2  
29,2

5,30



|                         |  |                  |
|-------------------------|--|------------------|
|                         | ГУ "БТИ Архангельской области",<br>Каргопольский филиал.   |                  |
| Наименование<br>объекта | Архангельская область,<br>Каргопольский муниципальный район,<br>МО "Павловское", в. Лукино,<br>ул. Производственная, объект №9 |                  |
| Наименование<br>чертежа | План этажа   |                  |
| Руководитель            |  Крехалева Т.А.                             | Лист № 1         |
|                         |  Пригодина Е.Н.                             | Кол-во листов 1  |
|                         |  | Масштаб: 1:100   |
|                         |  | Дата 10.03.2006. |
|                         |  | Инв.№ 20004062   |

# Экспликация к поэтажному плану здания (строения)

Сведения на дату 06.03.2006

Наименование ИТТО

Адрес (местоположение) Архангельская обл., Каргопольский муниципальный район, МО "Павловское", д. Лукино, ул. Производственная, объект №9

## Нежилые помещения

| Литера по плану | Этаж | Номер помещения | № на плане | Наименование помещения | Тип площади | Формула подсчета площадей по внутреннему обмеру | Общая площадь помещения | В том числе площадь |              |                 |                                | Высота помещений по внутреннему обмеру, м | Площадь помещений общего пользования и прочая, не вх. в общую площадь | Самостоятельно возведенная или переоборудованная площадь | Примечание |
|-----------------|------|-----------------|------------|------------------------|-------------|---|-------------------------|---------------------|--------------|-----------------|--------------------------------|---|---|--|------------|
|                 |      |                 |            |                        |             |   |                         | помещения           | Основная     | Вспомогательная | Лоджий, балконов и пр. с коэф. |   |   |  |            |
| 1               | 2    | 3               | 4          | 5                      | 6           | 7   | 8                       | 9                   | 10           | 11              | 12                             | 13  | 14  | 15   | 16         |
| A               | I    |                 | 1          | Помещение              |             | 14,40*5,50                                      | 79,2                    | 79,2                | 79,2         |                 |                                | 3,8                                       |   |  |            |
|                 |      |                 | 2          | Помещение              |             | 5,50*5,30                                       | 29,2                    | 29,2                | 29,2         |                 |                                |   |   |  |            |
|                 |      |                 | 3          | Помещение              |             | 2,30*3,00                                       | 6,9                     | 6,9                 | 6,9          |                 |                                |   |   |  |            |
|                 |      |                 | 4          | помещение              |             | 3,00*2,90                                       | 8,7                     | 8,7                 |              | 8,7             |                                |   |   |  |            |
|                 |      |                 | 5          | Помещение              |             | 4,40*5,50                                       | 24,2                    | 24,2                | 24,2         |                 |                                |   |   |  |            |
|                 |      |                 | 6          | помещение              |             | 1,20*5,50                                       | 6,6                     | 6,6                 |              | 6,6             |                                |   |   |  |            |
|                 |      |                 | 7          | Помещение              |             | 5,55*11,40                                      | 63,3                    | 63,3                | 63,3         |                 |                                |   |   |  |            |
| <b>Итого</b>    |      |                 |            |                        |             |   | <b>218,1</b>            | <b>218,1</b>        | <b>202,8</b> | <b>15,3</b>     |                                |   |   |  |            |

*С.А. Давыдов*

Директор

Исполнил

Проверил

*Крехалева Т.А.*

*Пригодина Е.Н.*



РОССИЙСКАЯ ФЕДЕРАЦИЯ

Единый государственный реестр прав на недвижимое имущество и сделок с ним  
Главное управление Федеральной регистрационной службы  
по Архангельской области и Ненецкому автономному округу

Каргопольский сектор Няндомского отдела

29



СВИДЕТЕЛЬСТВО

О ГОСУДАРСТВЕННОЙ РЕГИСТРАЦИИ ПРАВА

от 25 июля 2006 года.

Документы-основания

Договор купли-продажи от 20 марта 2006 года. Передаточный акт от 20 марта 2006 года

Субъект права

Общество с ограниченной ответственностью "Каргополье"; ИНН 2911005159, дата регистрации: 03 марта 2006 г., орган регистрации: Межрайонная инспекция Российской Федерации по налогам и сборам №5 по Архангельской области и Ненецкому автономному округу, ОГРН 1062918007470, Свидетельство о государственной регистрации юридического лица серия 29 №001637485; адрес(место нахождения): Архангельская область, Каргопольский р-н., п. Пригородный, ул. Труда, д. 12.

Вид права

Собственность

Объект права

коровник; назначение: коровник; общая площадь 1825,9 кв.м.; инвентарный номер: 20004043; литер: А, А1; этажность: 1

Адрес объекта

Архангельская область, Каргопольский район, дер. Абакумово, ул. Речная, объект №4

Кадастровый номер  
условный номер объекта

29:05:000000:0055:20004043

Ограничения  
(Обременения)

не зарегистрированы

О чем в Едином государственном реестре прав на недвижимое имущество и сделок с ним  
25 июля 2006 года

сделана запись регистрации № 29-29-10/002/2006-359

Государственный регистратор Т.А. Бабатова

М.П.



СЕРИЯ 29 АKN 001496

**КАДАСТРОВЫЙ ПАСПОРТ**  
здания, сооружения, объекта незавершенного строительства

Лист № 1 , всего листов 1

Здания

(вид объекта недвижимого имущества)

Дата 26 июня 2013 г.

Кадастровый номер 29:05:070401:113

Инвентарный номер (ранее присвоенный учетный номер) 20004043

1. Описание объекта недвижимого имущества

1.1. Наименование —

1.2

Адрес (местоположение):

|                                   |   |                  |
|-----------------------------------|---|------------------|
| Субъект Российской Федерации      | Архангельская область   |                  |
| Район                             | Каргопольский   |                  |
| Муниципальное образование         | Тип   | <u>—</u>         |
|                                   | Наименование  | <u>—</u>         |
| Населенный пункт                  | Тип   | <u>д</u>         |
|                                   | Наименование  | <u>Абакумово</u> |
| Улица (проспект, переулок и т.д.) | Тип   | <u>ул</u>        |
|                                   | Наименование  | <u>Речная</u>    |
| Номер дома                        | <u>—</u>  |                  |
| Номер корпуса                     | <u>—</u>  |                  |
| Номер строения                    | <u>—</u>  |                  |
| Литера                            | <u>А,А1</u>   |                  |
| Иное описание местоположения      | Архангельская область, Каргопольский муниципальный район, МО «Павловское», д. Абакумово, ул. Речная, объект № 4 |                  |

1.3. Основная характеристика: Общая площадь 1825.9 кв.м  
(тип) (значение) (единица измерения)

степень готовности объекта незавершенного строительства —

1.4. Назначение: Нежилое здание

1.5. Этажность:

количество этажей 1 , количество подземных этажей —

1.6. Год ввода в эксплуатацию (завершения строительства) 1985

1.7. Кадастровый номер земельного участка (участков), в пределах которого расположен объект недвижимого имущества: —

1.8. Предыдущие кадастровые (условные) номера объекта недвижимого имущества:

1.9. Примечание:

1.10. филиал Федерального государственного бюджетного учреждения «Федеральная кадастровая палата Федеральной службы государственной регистрации, кадастра и картографии» по Архангельской области и Ненецкому автономному округу

(наименование органа или организации)

Инженер I категории  
(полное наименование должности)



(подпись)

И. В. Брюшнина  
(инициалы, фамилия)

РФ

Министерство жилищно-коммунального хозяйства

Каргопольский филиал ГУ "БТИ Архангельской области"

### Технический паспорт

Объект коровник

Архангельская обл., Каргопольский муниципальный район, МО "Павловское",  
адресу д. Абакумово, ул. Речная, объект № 4

Составлен по состоянию на 6 марта 2006г.

артал №

инвентарный №

20004043

в реестре

3-1/66-132

кадастровый №

Кадастровый  
словный) номер  
ранее имел вид

|  | <i>А</i> | <i>Б</i> | <i>В</i> | <i>Г</i> | <i>Д</i> | <i>Е</i> |
|--|----------|----------|----------|----------|----------|----------|
|  |          |          |          |          |          |          |

Форма технического паспорта  
утверждена приказом МЖКХ РСФСР  
от 29 декабря 1971 г.  
№576



### III. Благоустройство полезной площади (кв.м.)

| Вид благоустройства | Описание благоустройства | Площадь |
|---------------------|--------------------------|---------|
| 1                   | 2                        | 3       |
| <i>коровник</i>     |                          |         |
| Электроосвещение    |                          | 1825,1  |
| Водопровод          |                          | 244,1   |

### IV. Общие сведения

Назначение: коровник

Использование: По назначению

Количество мест (мощность): \_\_\_\_\_

а) \_\_\_\_\_

б) \_\_\_\_\_

в) \_\_\_\_\_

г) \_\_\_\_\_

### V. Исчисление площадей и объемов здания и его частей (подвалов, пристроек и т.п.)

| Литера по плану                   | Наименование здания и его частей | Формула для подсчета площадей по наружному обмеру | Площадь, кв.м. | Высота, м | Объем, куб. м. |
|-----------------------------------|----------------------------------|---|----------------|-----------|----------------|
| <i>коровник</i>                   |                                  |   |                |           |                |
| A                                 | Основное строение                | $77,53 \cdot 21,8$                                | 1690,2         | 3         | 5070           |
| A1                                | Основное строение                | $24,5 \cdot 12,36$                                | 302,8          | 2,75      | 833            |
| a                                 | Пристройка                       | $12,1 \cdot 4,72$                                 | 57,1           | 3         |                |
| <i>Итого по зданию (коровник)</i> |                                  |   | 2050,1         |           | 5903           |
| <i>Итого</i>                      |                                  |   | 2050,1         |           | 5903           |

| Литера по плану | Наименование здания и его частей | Формула для подсчета площадей по наружному обмеру | Площадь, кв.м. | Высота, м | Объем, куб. м. |
|-----------------|----------------------------------|---|----------------|-----------|----------------|
|                 |                                  |   |                |           |                |

| Литера или № по плану | Наименование здания и его частей | Размер | Формула для подсчета по наружному обмеру | Значение |
|-----------------------|----------------------------------|--------|--|----------|
| 1                     | 2                                | 3      | 4  | 5        |
|                       |                                  |        |  |          |

## VI. Описание конструктивных элементов здания и определение износа

Литера А Основное строение, коровник

Год постройки: 1985

Группа капитальности: V

Число этажей: 1

| № п.п. | Наименования конструктивных элементов       | Описания конструктивных элементов (материал, конструкция, отделка и прочее) | Техническое состояние (осадки, трещины, гниль)                           | Уд. вес констр. элементов по таблице | Ценностные коэффициенты (поправки к уд. весам) | Уд. вес констр. элемента после применения ценностных коэффициентов | Износ элементов, % | Процент износа к строению (гр.7*гр.8)/100 |
|--------|---|---|--|--------------------------------------|--|--|--------------------|---|
| 1      | Фундаменты                                  | ленточный   | трещины, осадка  | 8                                    | 1  | 8  | 25                 | 2   |
| 2      | Стены и перегородки                         | брусчатые в кирпичных столбах   | выветривание утеплителя, осадка  | 24                                   | 1  | 24   | 50                 | 12  |
| 3      | Полы  | бетонные  | выбоины, стертости, неровности   | 12                                   | 1  | 12   | 40                 | 4,8                                       |
| 4      | Перекрытия                                  | деревянное  | прогибы, трещины   | 15                                   | 1  | 15   | 50                 | 7,5                                       |
| 5      | Крыша                                       | шиферная по деревянным стропилам и обрешетке                                | трещины, задувание осадков, ослабление крепления отдельных листов        | 13                                   | 1  | 13   | 50                 | 6,5                                       |
| 6      | Проемы                                      | окна-двойные, глухие; двери и ворота дощатые                                | окна-гниль, переплеты расшатаны; ворота-осадка полотен, неполный притвор | 12                                   | 1  | 12   | 50                 | 6   |
| 7      | Отделочные работы                           |   |  | 1                                    | 0  | 0  | 50                 | 0   |
| 8      | Внутренние санитарно-технические устройства | открытая проводка от существующей сети                                      | потеря эластичности  | 7                                    | 1  | 7  | 50                 | 3,5                                       |
| 9      | Прочие работы                               | отмостка, деревянные стайки   | трещины, сколы   | 8                                    | 1  | 8  | 50                 | 4   |
| Итого  |   |   |  | 100                                  |  | 99   |                    | 46,3                                      |

Процент износа, приведенный к 100 по формуле:  $\frac{\text{сумму процента износа к строению (гр.9)*100}}{\text{сумму откорректированных удельных весов (гр.7)*100}} = \frac{46,3*100}{99} = 47$





## Литера А1 Основное строение, коровник

Год постройки: 1985

Группа капитальности: II

Число этажей: 1

| № п.п. | Наименования конструктивных элементов       | Описания конструктивных элементов (материал, конструкция, отделка и прочее) | Техническое состояние (осадки, трещины, гниль)     | Уд. вес конст. элементов по таблице | Ценностные коэффициенты (поправки к уд. весам) | Уд. вес конст. элемента после применения ценностных коэффициентов | Износ элементов, % | Процент износа к строению (гр.7*гр.8)/100 |
|--------|---|---|--|-------------------------------------|--|---|--------------------|---|
| 1      | Фундаменты                                  | ленточный   | трещины, сколы                                     | 6                                   | 1  | 6   | 30                 | 1,8                                       |
| 2      | Стены и перегородки                         | кирпичные   | выветривание швов кладки, трещины                  | 25                                  | 1  | 25  | 40                 | 10  |
| 3      | Перекрытия                                  | деревянное  | прогибы, трещины                                   | 10                                  | 1  | 10  | 40                 | 4   |
| 4      | Крыша                                       | по деревянным стропилам и обрешетке   | ослабление крепления отдельных листов              | 7                                   | 1  | 7   | 40                 | 2,8                                       |
| 5      | Полы  | дошчатые, бетонные  | стертости, трещины, выбоины местами                | 8                                   | 1  | 8   | 40                 | 3,2                                       |
| 6      | Проемы                                      | окна-двойные, глухие, окрашены; двери-дошчатые, окрашены                    | переплеты разошлись, трещины. Двери-осадка полотен | 8                                   | 1  | 8   | 40                 | 3,2                                       |
| 7      | Отделочные работы                           | внутри-оштукатурено, окрашено, побелено                                     | загрязнение и стертости окрасочного слоя и побелки | 7                                   | 1  | 7   | 45                 | 3,2                                       |
| 8      | Внутренние санитарно-технические устройства | открытая проводка от существующей сети, водопровод                          | потеря эластичности                                | 28                                  | 1  | 28  | 40                 | 11,2                                      |
| 9      | Прочие работы                               | отмостка бетонная   | трещины, неровности, сколы                         | 1                                   | 1  | 1   | 40                 | 0,4                                       |
| Итого  |   |   |  | 100                                 |  | 100   |                    | 39,8                                      |

Процент износа, приведенный к 100 по формуле:  $\frac{\text{сумму процента износа к строению (гр.9)*100}}{\text{сумму откорректированных удельных весов (гр.7)*100}} = \frac{39,8*100}{100} = 40$

## VII, VIII. Описание конструктивных элементов основных пристроек и определение их износа

| № п.п. | Наименования конструктивных элементов | Описания конструктивных элементов (материал, конструкция, отделка и прочее) | Техническое состояние (осадки, трещины, гниль) | Уд. вес конструк. элементов по таблице | Ценностные коэффициенты (поправки к уд. весам) | Уд. вес конструк. элемента после применения ценностных коэффициентов | Износ элементов, % | Процент износа к строению (гр.7*гр.8)/100 |
|--------|---------------------------------------|---|--|--|--|--|--------------------|---|
| 1      | Фундаменты                            |   |  |  |  |  |                    |   |
| 2      | Стены:                                |   |  |  |  |  |                    |   |
|        | Стены подвала                         |   |  |  |  |  |                    |   |
|        | Перегородки                           |   |  |  |  |  |                    |   |
| 3      | Кровля                                |   |  |  |  |  |                    |   |
| 4      | Полы                                  |   |  |  |  |  |                    |   |
| 5      | Проемы:                               |   |  |  |  |  |                    |   |
|        | Проемы оконные                        |   |  |  |  |  |                    |   |
|        | Проемы дверные                        |   |  |  |  |  |                    |   |
| 6      | Отделочные работы                     |   |  |  |  |  |                    |   |
| 7      | Внутреннее электроосвещение           |   |  |  |  |  |                    |   |
| 8      | Прочие работы                         |   |  |  |  |  |                    |   |
| Итого  |                                       |   |  |  |  |  |                    |   |

Процент износа, приведенный к 100 по формуле:  $\frac{\text{сумму процента износа к строению (гр.9)*100}}{\text{сумму откорректированных удельных весов (гр.7)*100}} =$

## IX. Техническое описание пристроек и других частей здания

| Наименование конструктивных элементов | Литера а<br>Пристройка, г.п.-<br>1985 | Удельный вес по таблице |          |                          | Удельный вес с поправкой |          |                          | Удельный вес по таблице |          |                          | Удельный вес с поправкой |  |  |
|---------------------------------------|---------------------------------------|-------------------------|----------|--------------------------|--------------------------|----------|--------------------------|-------------------------|----------|--------------------------|--------------------------|--|--|
|                                       |                                       | Удельный вес по таблице | Поправка | Удельный вес с поправкой | Удельный вес по таблице  | Поправка | Удельный вес с поправкой | Удельный вес по таблице | Поправка | Удельный вес с поправкой |                          |  |  |
| Фундаменты                            | Ленточный                             | 18                      |          | 18                       |                          |          |                          |                         |          |                          |                          |  |  |
| Стены и перегородки                   | Кирпич                                | 38                      |          | 38                       |                          |          |                          |                         |          |                          |                          |  |  |
| Перекрытия                            | Деревянное                            |                         |          |                          |                          |          |                          |                         |          |                          |                          |  |  |
| Крыша                                 | Шиферная                              | 18                      |          | 18                       |                          |          |                          |                         |          |                          |                          |  |  |
| Полы                                  | Бетонные                              | 8                       |          | 8                        |                          |          |                          |                         |          |                          |                          |  |  |
| Проемы                                | Двери дощатые                         | 3                       |          | 3                        |                          |          |                          |                         |          |                          |                          |  |  |
| Отделочные работы                     |                                       | 4                       |          | 0                        |                          |          |                          |                         |          |                          |                          |  |  |
| Электроосвещение                      | Открытая проводка                     | 3                       |          | 3                        |                          |          |                          |                         |          |                          |                          |  |  |
| Прочие работы                         |                                       | 8                       |          | 8                        |                          |          |                          |                         |          |                          |                          |  |  |
| Износ 50%                             |                                       | Итого                   | 100      | 0,96                     | Итого                    |          |                          | Итого                   |          |                          |                          |  |  |



### ХIII. Ограждения и сооружения (замошения) на участке

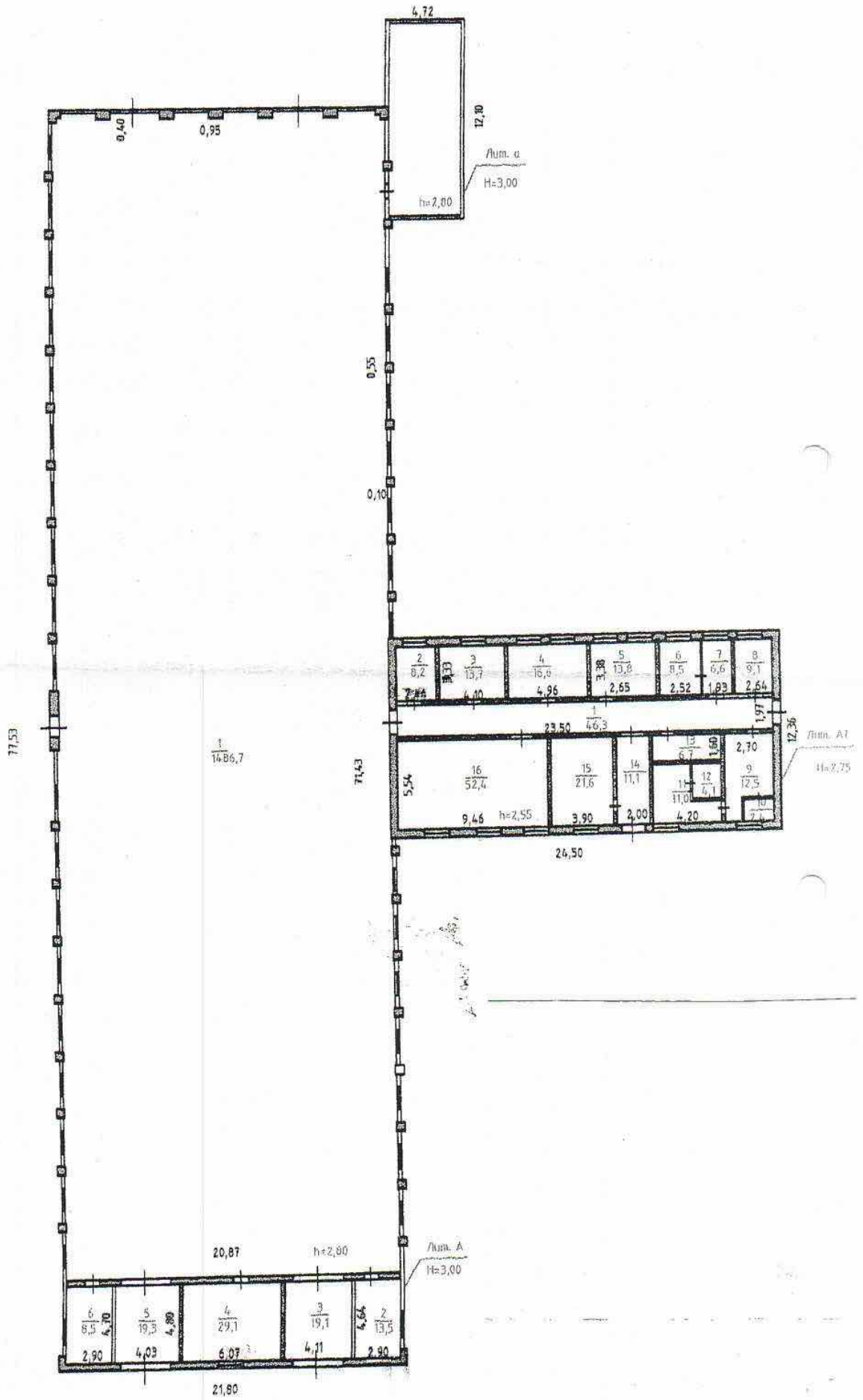
| Литера | Наименование ограждений и сооружений | Материал, конструкция | Размеры | Площадь, м | № сборника | № таблицы | Измеритель | Стоимость измерителя по таблице | Поправка на климатический район | Восстановительная стоимость, руб | % износа | Действительная стоимость, руб |
|--------|--------------------------------------|-----------------------|---------|------------|------------|-----------|------------|---------------------------------|---------------------------------|----------------------------------|----------|-------------------------------|
|        |                                      |                       |         |            |            |           |            |                                 |                                 |                                  |          |                               |

### ХIV. Общая стоимость, руб.

| В ценах какого года | Основные строения |                | Служебные строения |                | Дворовые сооружения |                | Всего             |                |
|---------------------|-------------------|----------------|--------------------|----------------|---------------------|----------------|-------------------|----------------|
|                     | Восстановительная | Действительная | Восстановительная  | Действительная | Восстановительная   | Действительная | Восстановительная | Действительная |
| 1                   | 2                 | 3              | 4                  | 5              | 6                   | 7              | 8                 | 9              |
| 1969                | 95671             | 52213          |                    |                |                     |                | 95671             | 52213          |

| Дата выполнения работ | Исполнители |                        |         | Проверил (бригадир)    |         | Проверил (начальник бюро) |         |
|-----------------------|-------------|------------------------|---------|------------------------|---------|---------------------------|---------|
|                       | Должность   | Фамилия, имя, отчество | Подпись | Фамилия, имя, отчество | Подпись | Фамилия, имя, отчество    | Подпись |
| 10.03.2006г.          |             | Надулишняк О.С.        |         |                        |         | Крехалева Т.А.            |         |
|                       |             |                        |         |                        |         |                           |         |
|                       |             |                        |         |                        |         |                           |         |





|                         |   |                   |  |
|-------------------------|---|-------------------|--|
| РФ                      | ГУ "БТИ Архангельской области",<br>Каргопольский филиал.  |                   |  |
| Наименование<br>объекта | Архангельская область, Каргопольский<br>муниципальный район "Павловское"<br>дер. Абакумово, ул. Речная, объект № 4. |                   |  |
| Наименование<br>чертежа | План этажа  |                   |  |
| Руководитель            | <i>Т.А.</i><br>Крексалева Т.А.  | Лист № 1          |  |
| Чертил                  | <i>С.С.</i><br>Навдигинник С.С.   | Кол-во лист. 1    |  |
| Проверил                |   | Масштаб: 1:300    |  |
| Копировал               |   | Дата 10.03.2006г. |  |
|                         |   | Инв. № 20004043   |  |

## ЭКСПЛИКАЦИЯ К ПОСТЯЖНОМУ ПЛАНУ ЗДАНИЯ (С/УРОВНИИ)

Сведения на дату

06.03.2006г.

Наименование

Коровник

Адрес (местоположение)

Архангельская обл., Каргопольский муниципальный район, МО "Павловское", д. Абакумово, ул. Речная, объект 4

### Нежилые помещения

| 1               | 2    | 3               | 4          | 5                      | 6             | 7   | 8                       | 9              |                 |             |    | 13                              | 14 | 15 | 16 |
|-----------------|------|-----------------|------------|------------------------|---------------|---|-------------------------|----------------|-----------------|-------------|----|---------------------------------|----|----|----|
|                 |      |                 |            |                        |               |   |                         | Помещения      |                 | 11          | 12 |                                 |    |    |    |
| Литера по плану | Этаж | Номер помещения | № на плане | Наименование помещения | Тип площади   | Формула подсчета площади по внутреннему обмеру            | Общая площадь помещения | Основная       | Вспомогательная |             |    | Лоджий, балконов и пр. с коэфф. |    |    |    |
| A               | 1    |                 | 1          | помещение коровника    | Жилая площадь | 71,43*20,87-((0,1*0,55)*33)-((0,40*0,95)*5)-(0,30*0,30)*4 | 1 486,7                 | 1 486,7        | 1 486,7         |             |    | 2,8                             |    |    |    |
|                 |      |                 | 2          | помещение              |               | 2,90*4,64   | 13,5                    | 13,5           |                 | 13,5        |    |                                 |    |    |    |
|                 |      |                 | 3          | помещение              |               | 4,11*4,64   | 19,1                    | 19,1           |                 | 19,1        |    |                                 |    |    |    |
|                 |      |                 | 4          | помещение              |               | 6,07*4,80   | 29,1                    | 29,1           |                 | 29,1        |    |                                 |    |    |    |
|                 |      |                 | 5          | помещение              |               | 4,03*4,80   | 19,3                    | 19,3           |                 | 19,3        |    |                                 |    |    |    |
|                 |      |                 | 6          | помещение              |               | 2,90*4,70   | 13,6                    | 13,6           |                 | 13,6        |    |                                 |    |    |    |
| <b>Итого</b>    |      |                 |            |                        |               |   | <b>1 581,3</b>          | <b>1 581,3</b> | <b>1 486,7</b>  | <b>94,6</b> |    |                                 |    |    |    |



| A1 | 1 | 2         | 3               | 4          | 5 | 6 | 7    | 8    | 9   | 10   | 11 | 12 | 13  | 14 | 15 | 16 |
|----|---|-----------|-----------------|------------|---|---|------|------|-----|------|----|----|-----|----|----|----|
|    | 1 | Коридор   | Нежилая площадь | 1,97*23,50 |   |   | 46,3 | 46,3 |     | 46,3 |    |    | 2,6 |    |    |    |
|    | 2 | Помещение |                 | 2,47*3,33  |   |   | 8,2  | 8,2  | 8,2 |      |    |    |     |    |    |    |
|    | 3 | Помещение |                 | 4,10*3,33  |   |   | 13,7 | 13,7 |     | 13,7 |    |    |     |    |    |    |
|    | 4 | помещение |                 | 4,96*3,34  |   |   | 16,6 | 16,6 |     | 16,6 |    |    |     |    |    |    |
|    | 5 | помещение |                 | 4,08*3,38  |   |   | 13,8 | 13,8 |     | 13,8 |    |    |     |    |    |    |
|    | 6 | помещение |                 | 2,52*3,38  |   |   | 8,5  | 8,5  |     | 8,5  |    |    |     |    |    |    |
|    | 7 | помещение |                 | 1,93*3,40  |   |   | 6,6  | 6,6  |     | 6,6  |    |    |     |    |    |    |
|    | 8 | помещение |                 | 2,64*3,43  |   |   | 9,1  | 9,1  |     | 9,1  |    |    |     |    |    |    |

ПОЛ

|              |           |                     |              |              |             |              |  |  |  |  |
|--------------|-----------|---------------------|--------------|--------------|-------------|--------------|--|--|--|--|
| 9            | Коридор   | 2,77*5,54-1,73*1,62 | 12,5         | 12,5         | 12,5        | 12,5         |  |  |  |  |
| 10           | Туалет    | 1,63*1,50           | 2,4          | 2,4          | 2,4         | 2,4          |  |  |  |  |
| 11           | помещение | 4,20*3,70-1,93*2,35 | 11,0         | 11,0         | 11,0        | 11,0         |  |  |  |  |
| 12           | помещение | 1,83*2,25           | 4,1          | 4,1          | 4,1         | 4,1          |  |  |  |  |
| 13           | Помещение | 4,20*1,60           | 6,7          | 6,7          | 6,7         | 6,7          |  |  |  |  |
| 14           | Коридор   | 2,00*5,54           | 11,1         | 11,1         | 11,1        | 11,1         |  |  |  |  |
| 15           | помещение | 3,90*5,54           | 21,6         | 21,6         | 21,6        | 21,6         |  |  |  |  |
| 16           | Помещение | 9,46*5,54           | 52,4         | 52,4         | 52,4        | 52,4         |  |  |  |  |
| <b>Итого</b> |           |                     | <b>244,6</b> | <b>244,6</b> | <b>60,6</b> | <b>184,0</b> |  |  |  |  |

Итого по зданию : общая площадь: 1 825,9 кв.м.

Директор  
Исполнил  
Проверил

Крехтлева Т.А.  
Надзирающий О.С.

\_\_\_\_\_  
\_\_\_\_\_  
\_\_\_\_\_



РОССИЙСКАЯ ФЕДЕРАЦИЯ

Единый государственный реестр прав на недвижимое имущество и сделок с ним  
Главное управление Федеральной регистрационной службы  
по Архангельской области и Ненецкому автономному округу

Каргопольский сектор Няндомского отдела

29



СВИДЕТЕЛЬСТВО

О ГОСУДАРСТВЕННОЙ РЕГИСТРАЦИИ ПРАВА  
от 25 июля 2006 года.

Документы-основания

Договор купли-продажи от 20 марта 2006 года. Передаточный акт от 20 марта 2006 года

Субъект права

Общество с ограниченной ответственностью "Каргополье"; ИНН 2911005159, дата регистрации: 03 марта 2006 г., орган регистрации: Межрайонная инспекция Российской Федерации по налогам и сборам №5 по Архангельской области и Ненецкому автономному округу, ОГРН 1062918007470, Свидетельство о государственной регистрации юридического лица серия 29 №001637485; адрес(место нахождения): Архангельская область, Каргопольский р-н., п. Пригородный, ул. Труда, д. 12.

Вид права

Собственность

Объект права

пристройка к ПТО; назначение: пристройка к ПТО; общая площадь 270,9 кв.м.; инвентарный номер: 20004063; литер: А; этажность: 1

Адрес объекта

Архангельская область, Каргопольский район, дер. Лукино, ул. Производственная, объект №9, корпус 1

Кадастровый номер  
условный номер объекта

29:05:000000:0055:20004063

Ограничения  
(Обременения)

не зарегистрированы

О чем в Едином государственном реестре прав на недвижимое имущество и сделок с ним  
25 июля 2006 года

сделана запись регистрации № 29-29-10/002/2006-363

Государственный регистратор Т.А. Бабатова

М.П.



СЕРИЯ 29 АKN 001497

РФ

Министерство жилищно-коммунального хозяйства

Каргопольский филиал ГУ "БТИ Архангельской области"

### Технический паспорт

На объект пристройка к ПТО

Архангельская обл., Каргопольский муниципальный район, МО "Павловское",  
по адресу д. Лукино, ул. Производственная, объект № 9 ,корпус 1

Составлен по состоянию на 6 марта 2006 г.

Квартал №

Инвентарный №

№ в реестре

Кадастровый №

|   |            |          |          |          |          |          |
|---|------------|----------|----------|----------|----------|----------|
| Инвентарный №                                     | 20004063   |          |          |          |          |          |
| № в реестре                                       | 3-1/70-140 |          |          |          |          |          |
| Кадастровый №                                     |            |          |          |          |          |          |
|   | <i>А</i>   | <i>Б</i> | <i>В</i> | <i>Г</i> | <i>Д</i> | <i>Е</i> |
| Кадастровый<br>(условный) номер<br>ранее имел вид |            |          |          |          |          |          |

ТЕХ. УЧЕТ ПРОИЗВЕДЕН  
КНИГА 3-1 № 70-140  
ДАТА 10.03.2006  
ПОДПИСЬ *Треслер*

Форма технического паспорта  
утверждена приказом МЖКХ РСФСР  
от 29 декабря 1971 г.  
№576

## I. Регистрация права собственности

Реестровый №

Фонд

| Дата записи | Полное наименование учреждения, предприятия или организации | Документы, устанавливающие право собственности (с указанием, кем, когда и за каким номером выданы) | Долевое участие при общей собственности | Подпись лица, свидетельствующего о правильности записи |
|-------------|---|--|---|--|
|             |   |  |   |  |

## II. Экспликация земельного участка – кв.м.

| по документам | Площадь участка |             | Незастроенная площадь |             |        |       |  |
|---------------|-----------------|-------------|-----------------------|-------------|--------|-------|--|
|               | фактически      | застроенная | замощенная            | озелененная | прочая | грунт |  |
|               |                 | 312,5       | 0                     | 0           |        |       |  |

### III. Благоустройство полезной площади (кв.м.)

| Вид благоустройства     | Описание благоустройства | Площадь |
|-------------------------|--------------------------|---------|
| 1                       | 2                        | 3       |
| <i>пристройка к ПТО</i> |                          |         |
| Электроосвещение        |                          | 270,9   |

### IV. Общие сведения

Назначение: Пристройка к ПТО

Использование: По назначению

Количество мест (мощность): \_\_\_\_\_

а) \_\_\_\_\_

б) \_\_\_\_\_

в) \_\_\_\_\_

г) \_\_\_\_\_

### V. Исчисление площадей и объемов здания и его частей (подвалов, пристроек и т.п.)

| Литера по плану | Наименование здания и его частей | Формула для подсчета площадей по наружному обмеру | Площадь, кв.м. | Высота, м | Объем, куб.м. |
|-----------------|----------------------------------|---|----------------|-----------|---------------|
| A               | Основное строение                | 25*12,5   | 312,5          | 4,1       | 1281          |

### VI. Описание конструктивных элементов здания и определение износа

Литера A Основное строение, пристройка к ПТО

Год постройки: 1991

Группа капитальности: III

Число этажей: 1

| № п.п. | Наименования конструктивных элементов         | Описания конструктивных элементов (материал, конструкция, отделка и прочее) | Техническое состояние (осадки, трещины, гниль)          | Уд. вес констр. элементов по таблице | Ценностные коэффициенты (поправки к уд. весам) | Уд. вес констр. элемента после применения ценностных коэффициентов | Износ элементов, % | Процент износа к строению (гр.7*гр.8)/100 |
|--------|---|---|---|--------------------------------------|--|--|--------------------|---|
| 1      | Фундаменты                                    | Ленточный, бетонный   | Трещины, неровности                                     | 10                                   | 0,83   | 8,3  | 20                 | 1,7                                       |
| 2      | Стены   | Силикатный кирпич   | Трещины, выветривание швов                              | 25                                   | 0,83   | 20,8   | 20                 | 4,2                                       |
| 3      | Перекрытия                                    | Деревянные  | Сколы, неровности                                       | 13                                   | 1  | 13   | 25                 | 3,3                                       |
| 4      | Кровля  | Шиферная  | Ослабление отдельных креплений, трещины                 | 8                                    | 1  | 8  | 25                 | 2   |
| 5      | Полы  | Цементные   | Стёртости в ходовых местах, трещины                     | 12                                   | 1  | 12   | 30                 | 3,6                                       |
| 6      | Проёмы  |   |   | 10                                   | 1  | 10   | 30                 | 3   |
|        | Проёмы оконные                                | 2-ые, глухие  | Оконные коробки перекошены, трещины в местах сопряжения |                                      |  |  |                    |   |
|        | Проёмы дверные                                | Дощатые ворота  | Неплотный притвор                                       |                                      |  |  |                    |   |
| 7      | Отделочные работы                             |   |   | 5                                    | 0  | 0  | 0                  | 0   |
| 8      | Внутренние сантехнич. и электротехнич. работы | Открытая проводка   | Следы ремонта   | 15                                   | 1  | 15   | 20                 | 3   |
| 9      | Прочие работы                                 | Отмостка  | Неровности, сколы                                       | 2                                    | 1  | 2  | 20                 | 0,4                                       |
| Итого  |   |   |   | 100                                  |  | 89,1   |                    | 21,2                                      |

Процент износа, приведенный к 100 по формуле:  $\frac{\text{сумму процента износа к строению (гр.9)*100}}{\text{сумму откорректированных удельных весов (гр.7)*100}} = \frac{21,2*100}{89,1} = 24$

## VII, VIII. Описание конструктивных элементов основных пристроек и определение их износа

Год постройки:

Группа капитальности:

Число этажей:

| № п.п. | Наименования конструктивных элементов | Описания конструктивных элементов (материал, конструкция, отделка и прочее) | Техническое состояние (осадки, трещины, гниль) | Уд. вес констр. элементов по таблице | Ценностные коэффициенты (поправки к уд. весам) | Уд. вес констр. элемента после применения ценностных коэффициентов | Износ элементов, % | Процент износа к строению (гр.7*гр.8)/100 |
|--------|---------------------------------------|---|--|--------------------------------------|--|--|--------------------|---|
|        |                                       |   |  |                                      |  |  |                    |   |

Процент износа, приведенный к 100 по формуле:  $\frac{\text{сумму процента износа к строению (гр.9)*100}}{\text{сумму откорректированных удельных весов (гр.7)*100}} = \text{---} = \text{---}$

## IX. Техническое описание пристроек и других частей здания

| Наименование конструктивных элементов | Группа капитальности    |          |                          | Число этажей            |          |                          | Год постройки           |          |                          | Процент износа          |          |                          |
|---------------------------------------|-------------------------|----------|--------------------------|-------------------------|----------|--------------------------|-------------------------|----------|--------------------------|-------------------------|----------|--------------------------|
|                                       | Удельный вес по таблице | Поправка | Удельный вес с поправкой | Удельный вес по таблице | Поправка | Удельный вес с поправкой | Удельный вес по таблице | Поправка | Удельный вес с поправкой | Удельный вес по таблице | Поправка | Удельный вес с поправкой |
| Фундаменты                            |                         |          |                          |                         |          |                          |                         |          |                          |                         |          |                          |
| Стены и перегородки                   |                         |          |                          |                         |          |                          |                         |          |                          |                         |          |                          |
| Перекрытия                            |                         |          |                          |                         |          |                          |                         |          |                          |                         |          |                          |
| Крыша                                 |                         |          |                          |                         |          |                          |                         |          |                          |                         |          |                          |
| Полы                                  |                         |          |                          |                         |          |                          |                         |          |                          |                         |          |                          |
| Проемы                                |                         |          |                          |                         |          |                          |                         |          |                          |                         |          |                          |
| Отделочные работы                     |                         |          |                          |                         |          |                          |                         |          |                          |                         |          |                          |
| Электроосвещение                      |                         |          |                          |                         |          |                          |                         |          |                          |                         |          |                          |
| Прочие работы                         |                         |          |                          |                         |          |                          |                         |          |                          |                         |          |                          |
| Итого                                 |                         |          |                          |                         |          |                          |                         |          |                          |                         |          |                          |

## X. Исчисление восстановительной и действительной стоимости здания и его частей

| Литера по плану    | Наименование здания и его частей | № сборника | № таблицы | Измеритель | Стоимость измерителя по таблице | Поправки к стоимости (коэффициенты) |              | Стоим. измерителя с поправками | Количество (объем, куб.м. площадь, кв.м.) | Восстановит. стоим., руб. | % износа | Действит. стоимость, руб. | Комментарий |
|--------------------|----------------------------------|------------|-----------|------------|---------------------------------|-------------------------------------|--------------|--------------------------------|---|---------------------------|----------|---------------------------|-------------|
|                    |                                  |            |           |            |                                 | На год оценки                       | Удельный вес |                                |   |                           |          |                           |             |
| 1                  | 2                                | 3          | 4         | 5          | 6                               | 7                                   | 8            | 9                              | 10  | 11                        | 12       | 13                        | 14          |
| В ценах 1969 года  |                                  |            |           |            |                                 |                                     |              |                                |   |                           |          |                           |             |
| . пристройка к ПТО |                                  |            |           |            |                                 |                                     |              |                                |   |                           |          |                           |             |
| А                  | Основное строение                | 19         | 67в       | Объем      | 15,8                            |                                     | 0,89         | 14,06                          | 1281                                      | 18011                     | 24       | 13688                     |             |

### XI. Техническое описание служебных пристроек

| Наименование конструктивных элементов | Итого                   |          |                          | Итого                   |          |                          | Итого                   |          |                          |
|---------------------------------------|-------------------------|----------|--------------------------|-------------------------|----------|--------------------------|-------------------------|----------|--------------------------|
|                                       | Удельный вес по таблице | Поправка | Удельный вес с поправкой | Удельный вес по таблице | Поправка | Удельный вес с поправкой | Удельный вес по таблице | Поправка | Удельный вес с поправкой |
| Фундаменты                            |                         |          |                          |                         |          |                          |                         |          |                          |
| Стены и перегородки                   |                         |          |                          |                         |          |                          |                         |          |                          |
| Перекрытия                            |                         |          |                          |                         |          |                          |                         |          |                          |
| Крыша                                 |                         |          |                          |                         |          |                          |                         |          |                          |
| Полы                                  |                         |          |                          |                         |          |                          |                         |          |                          |
| Проемы                                |                         |          |                          |                         |          |                          |                         |          |                          |
| Отделочные работы                     |                         |          |                          |                         |          |                          |                         |          |                          |
| Электроосвещение                      |                         |          |                          |                         |          |                          |                         |          |                          |
| Прочие работы                         |                         |          |                          |                         |          |                          |                         |          |                          |
| Итого                                 |                         |          |                          |                         |          |                          |                         |          |                          |

Формулы для подсчета площади, объема

### XII. Исчисление стоимости служебных построек

| Литера по плану | Наименование здания и его частей | № сборника | № таблицы | Измеритель | Стоимость измерителя по таблице | Поправки к стоимости (коэффициенты) |              | Стоим. измерителя с поправками. | Количество (объем, куб.м. площадь, кв.м. | Восстановит. стоим., руб. | % износа | Действит. стоимость, руб. | Комментарий |
|-----------------|----------------------------------|------------|-----------|------------|---------------------------------|-------------------------------------|--------------|---------------------------------|--|---------------------------|----------|---------------------------|-------------|
|                 |                                  |            |           |            |                                 | На год оценки                       | Удельный вес |                                 |  |                           |          |                           |             |
| 1               | 2                                | 3          | 4         | 5          | 6                               | 7                                   | 8            | 9                               | 10                                       | 11                        | 12       | 13                        | 14          |
|                 |                                  |            |           |            |                                 |                                     |              |                                 |  |                           |          |                           |             |

### XIII. Ограждения и сооружения (замощения) на участке

| Литера | Наименование ограждений и сооружений | Материал, конструкция | Размеры | Площадь, м | № сборника | № таблицы | Измеритель | Стоимость измерителя по таблице | Поправка на климатический район | Восстановительная стоимость, руб | % износа | Действительная стоимость, руб |
|--------|--------------------------------------|-----------------------|---------|------------|------------|-----------|------------|---------------------------------|---------------------------------|----------------------------------|----------|-------------------------------|
|        |                                      |                       |         |            |            |           |            |                                 |                                 |                                  |          |                               |

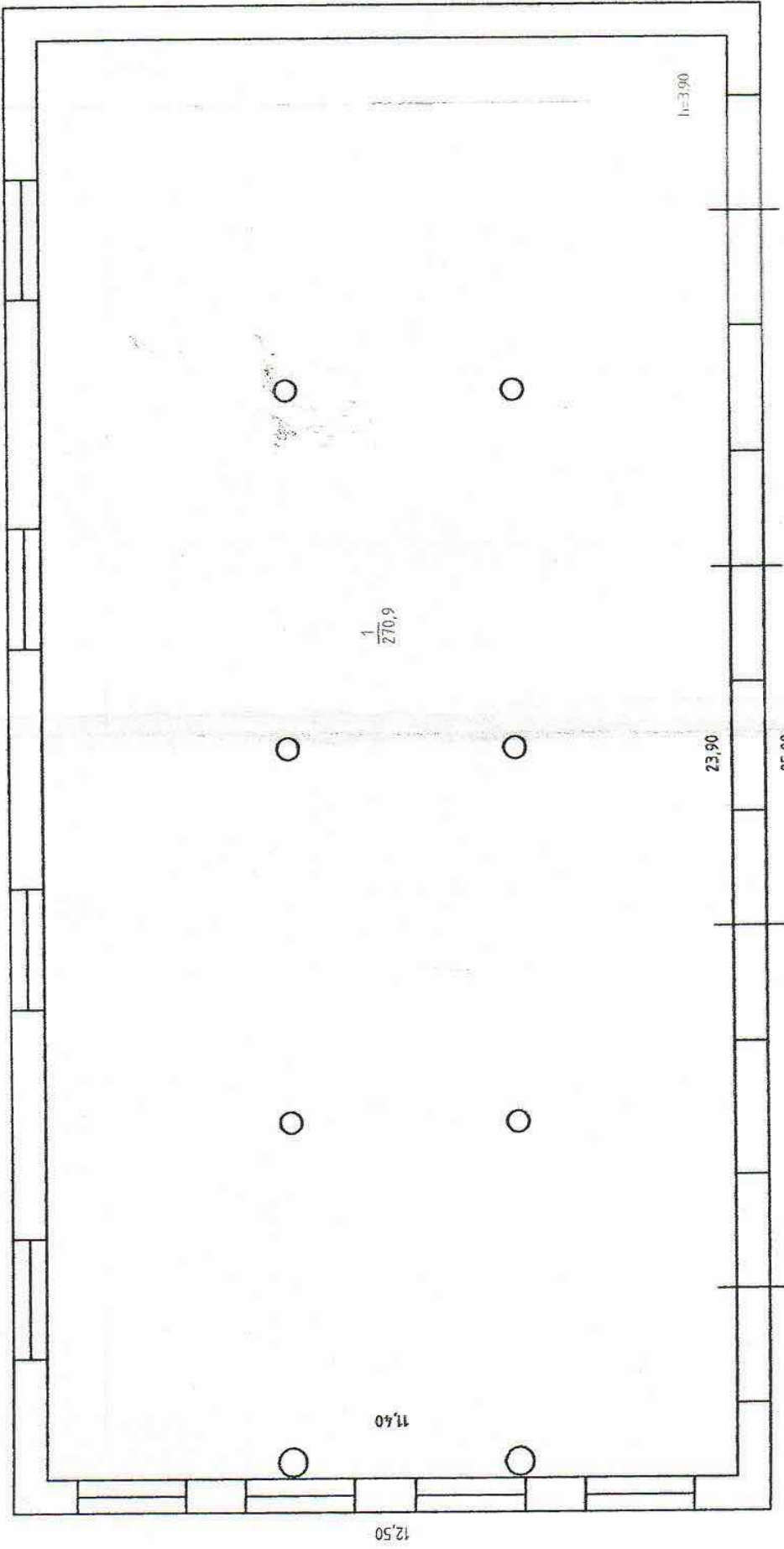
### XIV. Общая стоимость, руб.

| В ценах какого года | Основные строения |                | Служебные строения |                | Дворовые сооружения |                | Всего             |                |
|---------------------|-------------------|----------------|--------------------|----------------|---------------------|----------------|-------------------|----------------|
|                     | Восстановительная | Действительная | Восстановительная  | Действительная | Восстановительная   | Действительная | Восстановительная | Действительная |
| 1                   | 2                 | 3              | 4                  | 5              | 6                   | 7              | 8                 | 9              |
| 1969                | 18011             | 13688          |                    |                |                     |                | 18011             | 13688          |



поправка

| Дата выполнения работ | Исполнители |                        | Проверил (бригадир) |                        | Проверил (начальник бюро) |                        |
|-----------------------|-------------|------------------------|---------------------|------------------------|---------------------------|------------------------|
|                       | Должность   | Фамилия, имя, отчество | Подпись             | Фамилия, имя, отчество | Подпись                   | Фамилия, имя, отчество |
| 10.03.2006            |             | Пригодина Е.Н.         | <i>Пригодина</i>    | Крехалева И.Н.         |                           | Крехалева Т.А.         |
|                       |             |                        |                     |                        |                           |                        |
|                       |             |                        |                     |                        |                           |                        |
|                       |             |                        |                     |                        |                           |                        |







|                         |   |  |                  |  |
|-------------------------|---|--|------------------|--|
|                         |   | Гу "СТИ Архангельской области",<br>Каргопольский филиал,<br>Архангельская область,<br>Каргопольский муниципальный район,<br>МО "Павловское", д. Лукино,<br>ул. Производственная, объект №9, корпус 1 |                  |  |
| План этажа              |   |  |                  |  |
| Наименование<br>чертежа |   |  |                  |  |
| Руководитель            |  | Красхева Т.А.  | Лист № 1         |  |
|                         |  | Пригодина Е.Н.   | Кол-во лист. 1   |  |
|                         |   |  | Масштаб: 1:100   |  |
|                         |   |  | Дата 10.03.2006. |  |
|                         |   |  | Инв. № 20004063  |  |

