

РОССИЙСКАЯ ФЕДЕРАЦИЯ

Единый государственный реестр прав на недвижимое имущество и сделок с ним
Главное управление Федеральной регистрационной службы
по Архангельской области и Ненецкому автономному округу

Каргопольский сектор Няндомского отдела

29



СВИДЕТЕЛЬСТВО

О ГОСУДАРСТВЕННОЙ РЕГИСТРАЦИИ ПРАВА

от 25 июля 2006 года.

Документы-основания

Договор купли-продажи от 20 марта 2006 года. Передаточный акт от 20 марта 2006 года

Субъект права

Общество с ограниченной ответственностью "Каргополье"; ИНН 2911005159, дата регистрации: 03 марта 2006 г., орган регистрации: Межрайонная инспекция Российской Федерации по налогам и сборам №5 по Архангельской области и Ненецкому автономному округу, ОГРН 1062918007470, Свидетельство о государственной регистрации юридического лица серия 29 №001637485; адрес(место нахождения): Архангельская область, Каргопольский р-н., п. Пригородный, ул. Труда, д. 12.

Вид права

Собственность

Объект права

коровник; назначение: коровник; общая площадь 1825,9 кв.м.; инвентарный номер: 20004043; литер: А, А1; этажность: 1

Адрес объекта

Архангельская область, Каргопольский район, дер. Абакумово, ул. Речная, объект №4

Кадастровый номер
условный номер объекта

29:05:000000:0055:20004043

Ограничения
(Обременения)

не зарегистрированы

О чем в Едином государственном реестре прав на недвижимое имущество и сделок с ним
25 июля 2006 года

сделана запись регистрации № 29-29-10/002/2006-359

Государственный регистратор Т.А. Бабатова

М.П.



СЕРИЯ 29 АKN 001496

КАДАСТРОВЫЙ ПАСПОРТ
здания, сооружения, объекта незавершенного строительства

Лист № 1 , всего листов 1

Здания

(вид объекта недвижимого имущества)

Дата 26 июня 2013 г.

Кадастровый номер 29:05:070401:113

Инвентарный номер (ранее присвоенный учетный номер) 20004043

1. Описание объекта недвижимого имущества

1.1. Наименование —

1.2

Адрес (местоположение):

Субъект Российской Федерации	Архангельская область	
Район	Каргопольский	
Муниципальное образование	Тип	<u>—</u>
	Наименование	<u>—</u>
Населенный пункт	Тип	д
	Наименование	Абакумово
Улица (проспект, переулок и т.д.)	Тип	ул
	Наименование	Речная
Номер дома	<u>—</u>	
Номер корпуса	<u>—</u>	
Номер строения	<u>—</u>	
Литера	А,А1	
Иное описание местоположения	Архангельская область, Каргопольский муниципальный район, МО «Павловское», д. Абакумово, ул. Речная, объект № 4	

1.3. Основная характеристика: Общая площадь 1825.9 кв.м
(тип) (значение) (единица измерения)

степень готовности объекта незавершенного строительства —

1.4. Назначение: Нежилое здание

1.5. Этажность:

количество этажей 1 , количество подземных этажей —

1.6. Год ввода в эксплуатацию (завершения строительства) 1985

1.7. Кадастровый номер земельного участка (участков), в пределах которого расположен объект недвижимого имущества: —

1.8. Предыдущие кадастровые (условные) номера объекта недвижимого имущества: —

1.9. Примечание: —

1.10. филиал Федерального государственного бюджетного учреждения «Федеральная кадастровая палата Федеральной службы государственной регистрации, кадастра и картографии» по Архангельской области и Ненецкому автономному округу

(наименование органа или организации)

Инженер I категории

(полное наименование должности)

М.П.

(подпись)

И. В. Брюшнина

(инициалы, фамилия)



РФ

Министерство жилищно-коммунального хозяйства

Каргопольский филиал ГУ "БТИ Архангельской области"

Технический паспорт

Объект коровник

Архангельская обл., Каргопольский муниципальный район, МО "Павловское",
адресу д. Абакумово, ул. Речная, объект № 4

Составлен по состоянию на 6 марта 2006г.

артал №

инвентарный №

20004043

в реестре

3-1/66-132

кадастровый №

Кадастровый
словный) номер
ранее имел вид

	<i>А</i>	<i>Б</i>	<i>В</i>	<i>Г</i>	<i>Д</i>	<i>Е</i>

Форма технического паспорта
утверждена приказом МЖКХ РСФСР
от 29 декабря 1971 г.
№576

III. Благоустройство полезной площади (кв.м.)

Вид благоустройства	Описание благоустройства	Площадь
1	2	3
<i>коровник</i>		
Электроосвещение		1825,0
Водопровод		244,0

IV. Общие сведения

Назначение: коровник

Использование: По назначению

Количество мест (мощность): _____

а) _____

б) _____

в) _____

г) _____

V. Исчисление площадей и объемов здания и его частей (подвалов, пристроек и т.п.)

Литера по плану	Наименование здания и его частей	Формула для подсчета площадей по наружному обмеру	Площадь, кв.м.	Высота, м	Объем, куб. м.
<i>коровник</i>					
A	Основное строение	$77,53 \cdot 21,8$	1690,2	3	5070
A1	Основное строение	$24,5 \cdot 12,36$	302,8	2,75	833
a	Пристройка	$12,1 \cdot 4,72$	57,1	3	
<i>Итого по зданию (коровник)</i>			2050,1		5903
<i>Итого</i>			2050,1		5903

Литера по плану	Наименование здания и его частей	Формула для подсчета площадей по наружному обмеру	Площадь, кв.м.	Высота, м	Объем, куб.м.

Литера или № по плану	Наименование здания и его частей	Размер	Формула для подсчета по наружному обмеру	Значение
1	2	3	4	5

VI. Описание конструктивных элементов здания и определение износа

Литера А Основное строение, коровник

Год постройки: 1985

Группа капитальности: V

Число этажей: 1

№ п.п.	Наименования конструктивных элементов	Описания конструктивных элементов (материал, конструкция, отделка и прочее)	Техническое состояние (осадки, трещины, гниль)	Уд. вес конструк. элементов по таблице	Ценностные коэффициенты (поправки к уд. весам)	Уд. вес конструк. элемента после применения ценностных коэффициентов	Износ элементов, %	Процент износа к строению (гр.7*гр.8)/100
1	Фундаменты	ленточный	трещины, осадка	8	1	8	25	2
2	Стены и перегородки	брусчатые в кирпичных столбах	выветривание утеплителя, осадка	24	1	24	50	12
3	Полы	бетонные	выбоины, стертости, неровности	12	1	12	40	4,8
4	Перекрытия	деревянное	прогибы, трещины	15	1	15	50	7,5
5	Крыша	шиферная по деревянным стропилам и обрешетке	трещины, задувание осадков, ослабление крепления отдельных листов	13	1	13	50	6,5
6	Проемы	окна-двойные, глухие; двери и ворота дощатые	окна-гниль, переплеты расшатаны; ворота-осадка полотен, неполный притвор	12	1	12	50	6
7	Отделочные работы			1	0	0	50	0
8	Внутренние санитарно-технические устройства	открытая проводка от существующей сети	потеря эластичности	7	1	7	50	3,5
9	Прочие работы	отмостка, деревянные стайки	трещины, сколы	8	1	8	50	4
Итого				100		99		46,3

Процент износа, приведенный к 100 по формуле: $\frac{\text{сумму процента износа к строению (гр.9)*100}}{\text{сумму откорректированных удельных весов (гр.7)*100}} = \frac{46,3*100}{99} = 47$

Литера А1 Основное строение, коровник

Год постройки: 1985

Группа капитальности: II

Число этажей: 1

№ п.п.	Наименования конструктивных элементов	Описания конструктивных элементов (материал, конструкция, отделка и прочее)	Техническое состояние (осадки, трещины, гниль)	Уд. вес конструк. элементов по таблице	Ценностные коэффициенты (поправки к уд. весам)	Уд. вес конструк. элемента после применения ценностных коэффициентов	Износ элементов, %	Процент износа к строению (гр.7*гр.8)/100
1	Фундаменты	ленточный	трещины, сколы	6	1	6	30	1,8
2	Стены и перегородки	кирпичные	выветривание швов кладки, трещины	25	1	25	40	10
3	Перекрытия	деревянное	прогибы, трещины	10	1	10	40	4
4	Крыша	по деревянным стропилам и обрешетке	ослабление крепления отдельных листов	7	1	7	40	2,8
5	Полы	дошчатые, бетонные	стертости, трещины, выбоины местами	8	1	8	40	3,2
6	Проемы	окна-двойные, глухие, окрашены; двери-дошчатые, окрашены	переплеты разошлись, трещины. Двери-осадка полотен	8	1	8	40	3,2
7	Отделочные работы	внутри-штукатурено, окрашено, побелено	загрязнение и стертости окрасочного слоя и побелки	7	1	7	45	3,2
8	Внутренние санитарно-технические устройства	открытая проводка от существующей сети, водопровод	потеря эластичности	28	1	28	40	11,2
9	Прочие работы	отмостка бетонная	трещины, неровности, сколы	1	1	1	40	0,4
Итого				100		100		39,8

Процент износа, приведенный к 100 по формуле: $\frac{\text{сумму процента износа к строению (гр.9)*100}}{\text{сумму откорректированных удельных весов (гр.7)*100}} = \frac{39,8*100}{100} = 40$

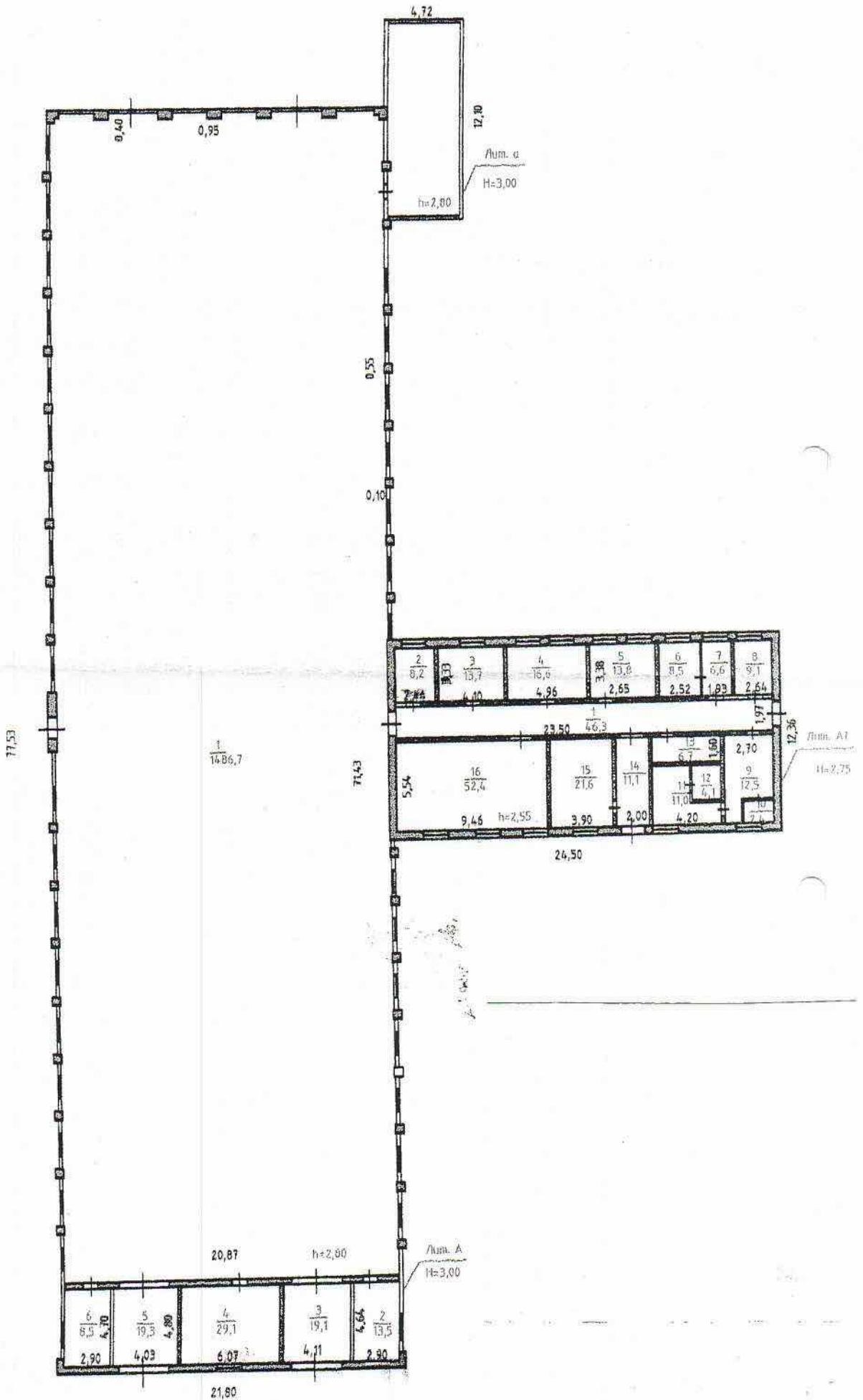
VII, VIII. Описание конструктивных элементов основных пристроек и определение их износа



№ п.п.	Наименования конструктивных элементов	Описания конструктивных элементов (материал, конструкция, отделка и прочее)	Техническое состояние (осадки, трещины, гниль)	Уд. вес конструк. элементов по таблице	Ценностные коэффициенты (поправки к уд. весам)	Уд. вес конструк. элемента после применения ценностных коэффициентов	Износ элементов, %	Процент износа к строению (гр.7*гр.8)/100
1	Фундаменты							
2	Стены							
	Стены подвала							
	Перегородки							
3	Кровля							
4	Полы							
5	Проемы							
	Проемы оконные							
	Проемы дверные							
6	Отделочные работы							
7	Внутреннее электроосвещение							
8	Прочие работы							
Итого								

Процент износа, приведенный к 100 по формуле: $\frac{\text{сумму процента износа к строению (гр.9)*100}}{\text{сумму откорректированных удельных весов (гр.7)*100}} = \text{---}$

IX. Техническое описание пристроек и других частей здания

Наименование конструктивных элементов	Литера а Пристройка, г.п.- 1985	Удельный вес по таблице		Удельный вес с поправкой		Удельный вес по таблице		Удельный вес с поправкой	
		Поправка	Удельный вес с поправкой	Поправка	Удельный вес с поправкой	Поправка	Удельный вес с поправкой		
Фундаменты	венточный		18		18				
Стены и перегородки	брус		38		38				
Перекрытия	деревянное								
Крыша	Шиферная		18		18				
Полы	бетонные		8		8				
Проемы	Двери деревянные		3		3				
Отделочные работы			4		0				
Электроосвещение	Открытая проводка		3		3				
Прочие работы			8		8				
Износ 50%			Итого 100		0,96		Итого		Итого



РФ	ГЧ "БТИ Архангельской области", Каргопольский филиал			
Наименование объекта	Архангельская область, Каргопольский муниципальный район МО "Павловское" дер. Абакумово ул. Речная, объект № 4.			
Наименование чертежа	План этажа			
Руководитель		Крешалева Т.А.	Лист № 1	
Чертил		Надчишник О.С.	Кол-во листов 1	
Проверил			Масштаб: 1:300	
Копировал			Дата 10.03.2006г.	
			Инв. № 2000/043	

Экспликация к поэтажному плану здания (с/решения)

Сведения на дату: 06.03.2006г.
 Наименование: коровник
 Адрес (местоположение): Архангельская обл., Каргопольский муниципальный район, МО "Павловское", д. Абакумово, ул. Речная, объект 4

Нежилые помещения

Литера по плану	Этаж	Номер помещения	№ на плане	Наименование помещения	Тип площади	формула подсчета площади по внутреннему обмеру	Общая площадь помещения	В том числе площадь				Лоджий, балконов и пр. с коэф.	Высота помещений по внутреннему обмеру, м	Площадь помещений общего пользования и прочая, не вх. в общую площадь	Самовольно возведенная или переоборудованная площадь	Примечание
								Помещения	Основная	Вспомогательная	из нее					
А	1	1	1	помещение коровника	Жилая площадь	$71,43*20,87-((0,1*0,55)*33)-((0,40*0,95)*5)-(0,30*0,30)*4$	1 486,7	1 486,7	1 486,7			2,8				
		2	2	помещение		2,90*4,64	13,5	13,5								
		3	3	помещение		4,11*4,64	19,1	19,1								
		4	4	помещение		6,07*4,80	29,1	29,1								
		5	5	помещение		4,03*4,80	19,3	19,3								
		6	6	помещение		2,90*4,70	13,6	13,6								
Итого							1 581,3	1 581,3	1 486,7	94,6						

AI	1	Коридор	Нежилая площадь	46,3	46,3	8,2	46,3	2,6
	2	Помещение	2,47*3,33	8,2	8,2			
	3	Помещение	4,10*3,33	13,7	13,7			
	4	помещение	4,96*3,34	16,6	16,6			
	5	помещение	4,08*3,38	13,8	13,8			
	6	помещение	2,52*3,38	8,5	8,5			
	7	помещение	1,93*3,40	6,6	6,6			
	8	помещение	2,64*3,43	9,1	9,1			

ПОД

9	Коридор	2,77*5,54-1,73*1,62	12,5	12,5		12,5								
10	Туалет	1,63*1,50	2,4	2,4		2,4								
11	помещение	4,20*3,70-1,93*2,35	11,0	11,0		11,0								
12	помещение	1,83*2,25	4,1	4,1		4,1								
13	Помещение	4,20*1,60	6,7	6,7		6,7								
14	Коридор	2,00*5,54	11,1	11,1		11,1								
15	помещение	3,90*5,54	21,6	21,6		21,6								
16	Помещение	9,46*5,54	52,4	52,4		52,4								
Итого			244,6	244,6		60,6		184,0						

Итого по здании : общая площадь: 1 825,9 кв.м.

Директор _____
 Исполнител _____
 Проверил _____

Крехалева Т.А.
 Надзирающий О.С.