

Государственное унитарное предприятие Московской области  
"Московское областное бюро технической инвентаризации"

Коломенский филиал

Область, республика, край Московская обл.

Район \_\_\_\_\_

Округ \_\_\_\_\_

Город (др. поселение) г. Коломна

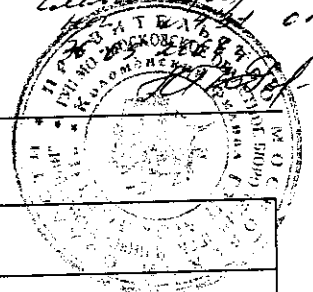
~~Б/15;25.~~

**ТЕХНИЧЕСКИЙ ПАСПОРТ**  
Здание банка

Акт приема-передачи  
с приложением в экз.  
№ 004920 от  
30.05.2006г. поэта  
г. Коломна, ул. Фрунзе  
от \_\_\_\_\_

№ 46

по улице (пер.) ул. Фрунзе



Инвентарный номер	077:027-3335
Номер в реестре жилищного фонда	
Кадастровый номер	

Паспорт составлен по состоянию на

5 мая 2006 г.

дата обследования объекта

2375550

## Общие сведения

**Объект-** Здание банка  
**Местонахождение-** Московская обл., г. Коломна, ул. Фрунзе, д. 46

### Год постройки

Литера Б Здание банка - 2006  
 Литера 1Б Закрытая неотапливаемая стоянка служебных автомашин - 2006  
 Литера 2Б Трансформаторная подстанция - 2006  
 Литера 1 забор -  
 Литера I замощение -  
 Литера . вход в подвал -  
 Литера .. открытое крыльцо -  
 Литера ... вентиляционная -  
 Литера 2 ворота -

### Балансовая стоимость

Литера Б Здание банка -  
 Литера 1Б Закрытая неотапливаемая стоянка служебных автомашин -  
 Литера 2Б Трансформаторная подстанция -  
 Литера 1 забор -  
 Литера I замощение -  
 Литера . вход в подвал -  
 Литера .. открытое крыльцо -  
 Литера ... вентиляционная -  
 Литера 2 ворота -

### I. Сведения о принадлежности

№ п/п	Субъект права: для граждан - фамилия, имя, отчество, паспорт, ИНН; для юридических лиц - по уставу	Документы, подтверждающие право собственности, владения, пользования	Доля (часть, литера)
1	2	3	4
/			

### II. Экспликация площади земельного участка (кв.м)

Вид благоустройства	Площадь
1	2
<i>по документам</i>	
<i>по фактическому пользованию</i>	3591
<i>застроенная площадь</i>	2286
<i>незастроенная площадь</i>	1305

### III. Описание зданий и сооружений

Литера по плану	Наименование	По наружному обмеру			Характеристика конструктивных элементов				
		площадь, кв.м	высота, м	объем, куб.м	фундамент	стены	перекрытия	крыша	полы
1	2	3	4	5	6	7	8	9	10
Б	Здание банка 1 эт.	1 775.80	3.30	5 860.00	бетонные блоки	кирпичные	железобетонные плиты	с мягкой рулонной кровлей	кафель
Б	Здание банка 1 эт.	84.60	4.50	381.00	бетонные блоки	кирпичные	железобетонные плиты	с мягкой рулонной кровлей	кафель
Б	Здание банка 2 эт., 3 эт.	1 959.30	7.10	13 911.00	бетонные блоки	кирпичные	железобетонные плиты	с мягкой рулонной кровлей	кафель
Б	Здание банка подвал.	668.20	2.55	1 704.00	бетонные блоки	кирпичные	железобетонные плиты	с мягкой рулонной кровлей	кафель
Б	Здание банка подвал.	318.40	2.87	914.00	бетонные блоки	кирпичные	железобетонные плиты	с мягкой рулонной кровлей	кафель
Б	Здание банка подвал.	589.30	2.80	1 650.00	бетонные блоки	кирпичные	железобетонные плиты	с мягкой рулонной кровлей	кафель
.	вход в подвал	29.70							
..	открытое крыльцо	11.10							
...	вентиляционная	4.00							
1Б	Закрытая неотапливаемая стоянка служебных автомашин	309.90	6.00	1 859.00	бетонные блоки	кирпичные	металлические	мягкая по гофролисту	бетонные
2Б	Трансформаторная подстанция	70.50	4.55	321.00	бетонные блоки	кирпичные	железобетонные плиты	с мягкой рулонной кровлей	бетонные
1	забор	299.70				металлическая решетка			
2	ворота	10.00				металлические			
1	замоещение	1 305.40				асфальтовое			
Б	чердачное помещение	47.60	2.80	133.00					
Б	чердачное помещение	227.20	2.60	591.00					

#### IV. Назначение, техническое состояние и стоимость зданий и сооружений

Литера	Наименование строений и сооружений	Физический износ, %	Действительная инвентаризационная стоимость (руб.), в ценах 1969 г.
1	2	3	4
Б	Здание банка	2	501584,09
1Б	Закрытая неотапливаемая стоянка служебных автомаши	0	22373,07
2Б	Трансформаторная подстанция	0	8988,00
.	вход в подвал	0	
..	открытое крыльцо	0	
...	вентиляционная	0	
1	забор	0	8540,31
2	ворота	0	340,00
1	замоещение	0	4829,98
		<b>Итого:</b>	<b>546655,45</b>

Полная балансовая стоимость

Остаточная балансовая стоимость (с учетом износа)

Действительная инвентаризационная стоимость в ценах г.

### Перечень прилагаемых документов

№№ п/п	Наименование документа	Примечание (масштаб, количество листов, прочее)
1	План земельного участка	масштаб 1:500
2	Поэтажный план	масштаб 1:200
3	Экспликация	листов
4	Технический паспорт здания (строения)	листов

### Особые отметки

**не принято в эксплуатацию**

лит. Б - Здание банка

лит. 1Б - Закрытая неотапливаемая стоянка служебных автомашин

лит. 2Б - Трансформаторная подстанция

Паспорт составлен 16 мая 2006 г.

Исполнил Ромашкина М.К.

Проверил Бржезинская Г.А.

Паспорт выдан

Директор филиала

2006г.

Борисов А.Н.

М.П.



6

Государственное унитарное предприятие Московской области  
"Московское областное бюро технической инвентаризации"

Коломенский филиал

Область, республика, край Московская обл.  
Район \_\_\_\_\_  
Округ \_\_\_\_\_  
Город (др. поселение) г. Коломна

## ТЕХНИЧЕСКИЙ ПАСПОРТ ЗДАНИЯ (СТРОЕНИЯ)

Здание банка

№ 46 по улице (пер.) ул. Фрунзе Лит. Б. ...

Инвентарный номер	077:027-3335
Кадастровый номер	

Паспорт составлен по состоянию на 5 мая 2006 г.  
дата обследования объекта в натуре

# I. Архитектурно-планировочные и эксплуатационные показатели

Серия, тип проекта \_\_\_\_\_

Литера **Б** ( Здание банка ) Год постройки **2 006** Число этажей **3**

Год последнего капитального ремонта \_\_\_\_\_

Кроме того имеется: \_\_\_\_\_ подвал, ~~подвальный этаж~~, мансарда, мезонин-чердак  
(ненужное зачеркнуть)

Строительный объем - **25 144** куб.м Число лестниц \_\_\_\_\_ шт.; их уборочная площадь м<sup>2</sup>

Итого площадь здания (с лоджиями, балконами, шкафами, коридорами, лестничными клетками и общими помещениями) **5 473,2** м<sup>2</sup>; из нее: \_\_\_\_\_

Площадь здания лит. **Б** (с лоджиями, балконами, шкафами, коридорами, лестничными клетками и общими помещениями) **5 473,2** м<sup>2</sup>:

из нее: Нежилые помещения: общая площадь **5 473,2** м<sup>2</sup>,

в том числе основная площадь нежилых помещений **3 534,4** м<sup>2</sup>, вспомогательная площадь **1 938,8** м<sup>2</sup>.

## Нежилые здания и помещения

Назначение помещений	Площадь, кв.м		
	общая	основная	вспомогательная
гараж	360,8	322,2	38,6
банк	4993,5	3189,5	1804,0
банк	118,9	22,7	96,2
банк			
<b>Всего:</b>	<b>5473,2</b>	<b>3534,4</b>	<b>1938,8</b>

## II. Техническое описание здания или его пристройки

№ п/п	Наименование конструктивных элементов	Описание элементов (материал, конструкция, отделка и прочее)
1	2	3
	Литера <b>Б</b>	Физический износ здания - <u>2</u> %      Число этажей <b>3</b>
1	Фундамент	железобетонные блоки толщ. 0.6
2	Стены, перегородки	стены-кирпичные толщ. 0.55 перегородки-кирпичные
3	Перекрытие	железобетонные
4	Крыша	кровля-рулонная по железобетонным плитам
5	Полы	цементные, мозаичные, из метлахской плитки и линолеума
6	Проемы	окна-стеклопакеты, двери-филенчатые, металлические
7	Отделочные работы	оштукатурены, окрашены снаружи обшиты панелями типа „Алюкобонд“
8	Внутренние санитарно-технические, электротехнические, слаботочные устройства	центральное отопление, вентиляция, водопровод, канализация, электроосвещение, радио, телефон, горячее водоснабжение
9	Прочие работы	крыльца, отмостки

## 13. Техническое описание дворовых сооружений

Литера	Наименование сооружения	Материал, конструкция	Размеры (длина, ширина, высота)	Износ %
1	2	3	4	5



**III. Благоустройство площади квартир жилого здания, встроенных нежилых помещений, нежилых зданий и служебных построек (кв.м)**

Вид благоустройства	Площадь
1	2
водопровод	5473,2
канализация	5473,2
отоп. центр. от ТЭЦ на газе	5473,2
горячее водоснабжение центральное	5473,2
телефоны	5954,5
электричество	5473,2
вентиляция	5473,2

**IV. Сведения о принадлежности**

Дата записи	Субъект права: для граждан - фамилия, имя, отчество, паспорт; для юридических лиц - по уставу	Документы, подтверждающие право собственности, владения, пользования	Доля (часть, литеры)
1	2	3	4

**V. Стоимость здания**

Полная балансовая стоимость  
 Остаточная балансовая стоимость (с учетом износа)  
 Действительная инвентаризационная стоимость в ценах 2005 г.

**Перечень документов, прилагаемых к техническому паспорту:**

№ № п/п	Наименование документа	Примечание (масштаб, количество листов, прочее)
1	2	3

Паспорт составлен 16 мая 2006 г.

Исполнил

Ружинова Л.Ю.

Проверил

Бржезинская Г.А.

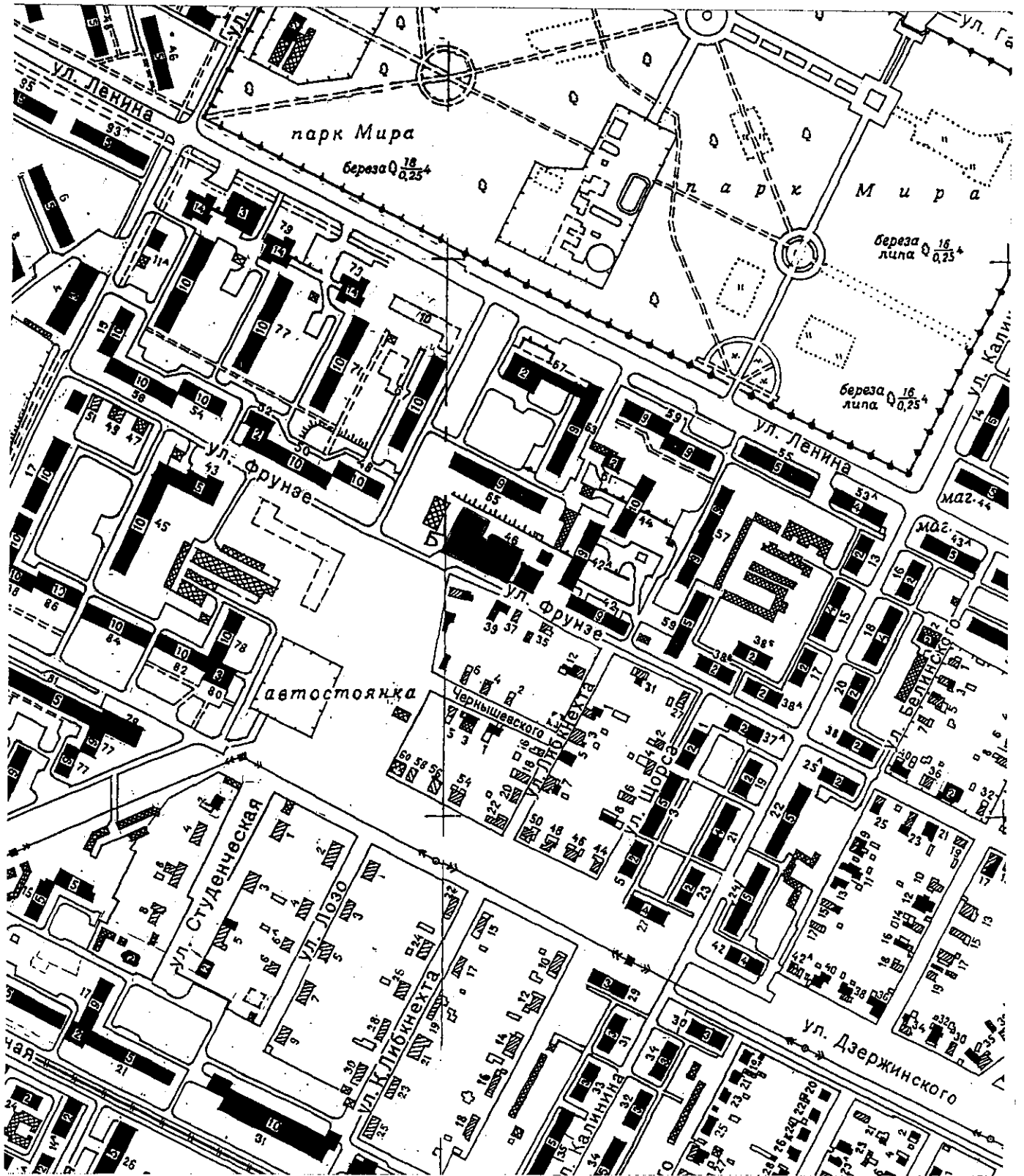
Паспорт выдан " 22 " 05 2006г.

Директор Филиала

Борисов А.Н.



# Ситуационный план (масштаб 1:5000)



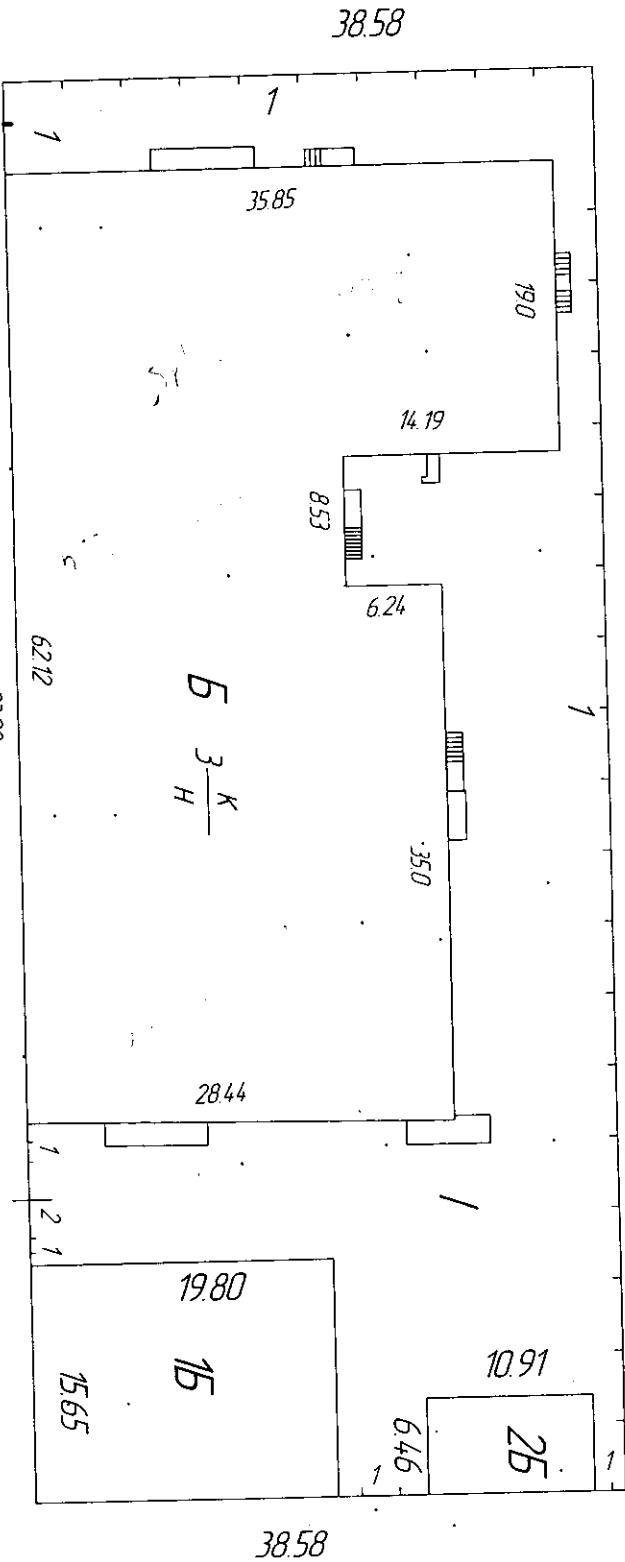
# ПЛАН

2 КОЛОДНИЦА

ул. Фрунзе

Дом 46

земельного участка, расположенного в зор. (нос.)  
по улице \_\_\_\_\_  
находящегося в пользовании \_\_\_\_\_



## ЭКСПЛИКАЦИЯ

Пл. участка по дозобору	3591	кв. м
По факт. польз. участком	2286	кв. м
В то числе застроено	1500	кв. м
Масштаб:		

ул. Фрунзе

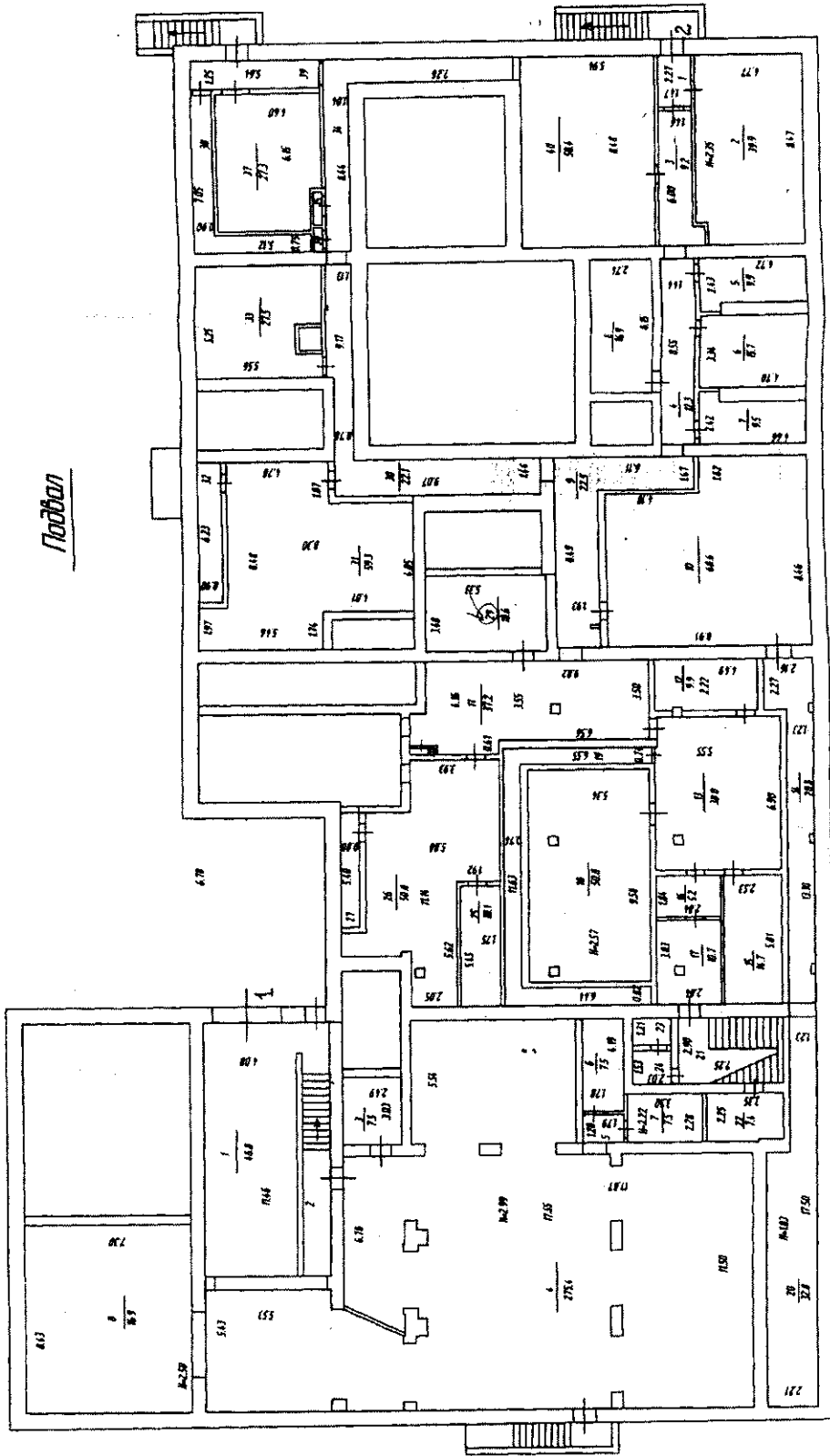
Связку произвел \_\_\_\_\_ 05.05.2006  
Техник \_\_\_\_\_  
Проберил: бригадир \_\_\_\_\_  
Принял: директор бюро \_\_\_\_\_  
Текущие изменения \_\_\_\_\_  
Техник \_\_\_\_\_ Бригадир \_\_\_\_\_

Ромашкина МК, Русинава Е.Ю.  
Бржезинская Г.А.

# ПОЭТАЖНЫЙ ПЛАН СТРОЕНИЯ ЛИТ Б

Находящегося в зар. (пос.)  
Фрэнзе  
по принадлежащего  
ул. № 46

г. КОЛЮМНО



Роткица МК 668  
 Съемку произвел  
 " 05 " 05 2005 г.  
 Проверил Бокеевский Г.А.

ЭКСПЛИКАЦИЯ  
 НА НЕЖИЛЫЕ СТРОЕНИЯ И  
 ВСТРОЕННЫЕ ПОМЕЩЕНИЯ  
 Основной КОМ.  
 Вспомогательная КОМ.

масштаб 1:200

# ПОЭТАЖНЫЙ ПЛАН СТРОЕНИЯ ЛИТ Б

Находящегося в гор. (пос.)

по

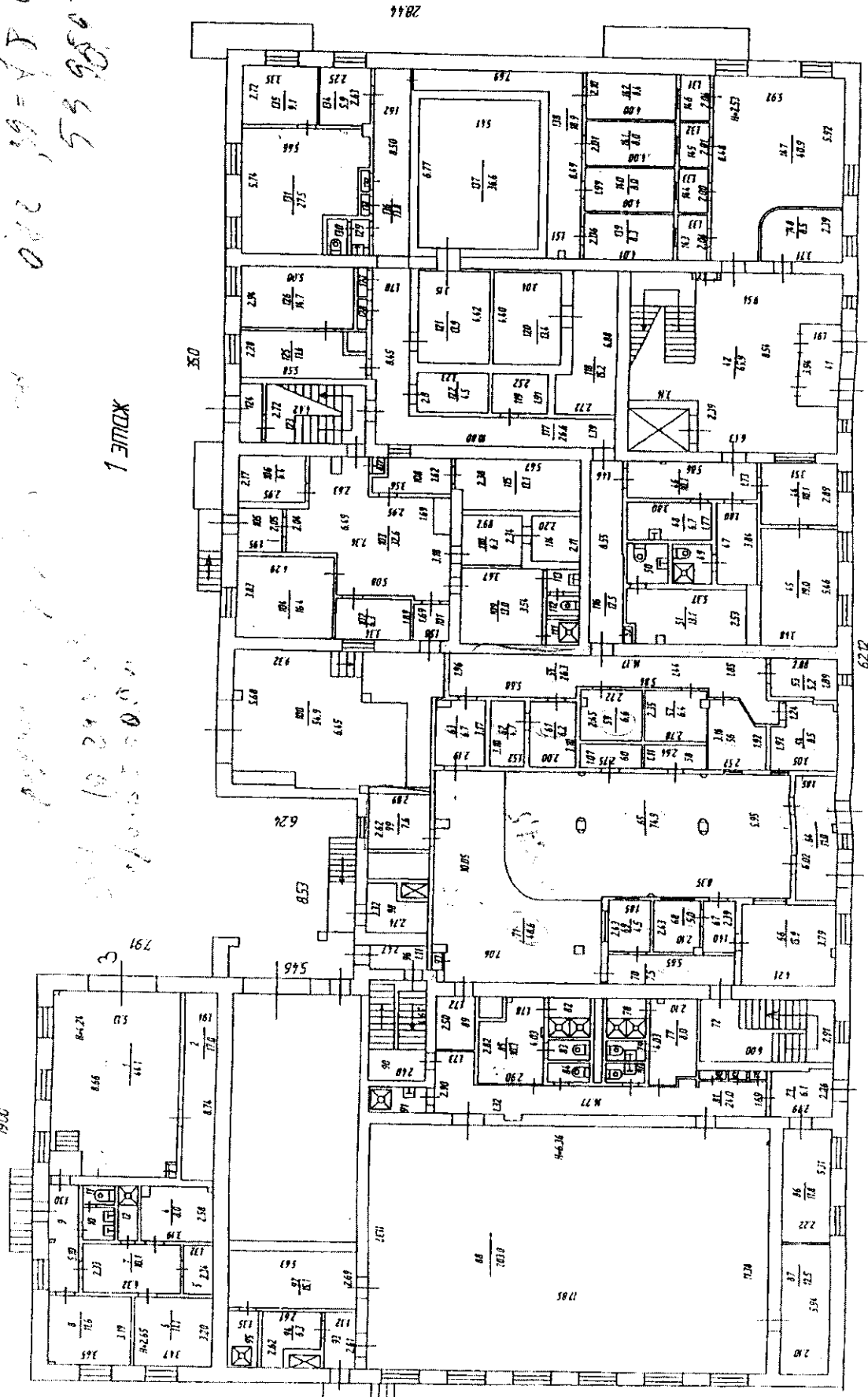
ул. Фрунзе

ул.д.№

46

принадлежащего

1900  
791  
546  
ЖУКЕ 1  
200, 19 = 48 000  
53 980 50



2814

6212

# ПОСТАЖНЫЙ ПЛАН СТРОЕНИЯ ЛИТ Б

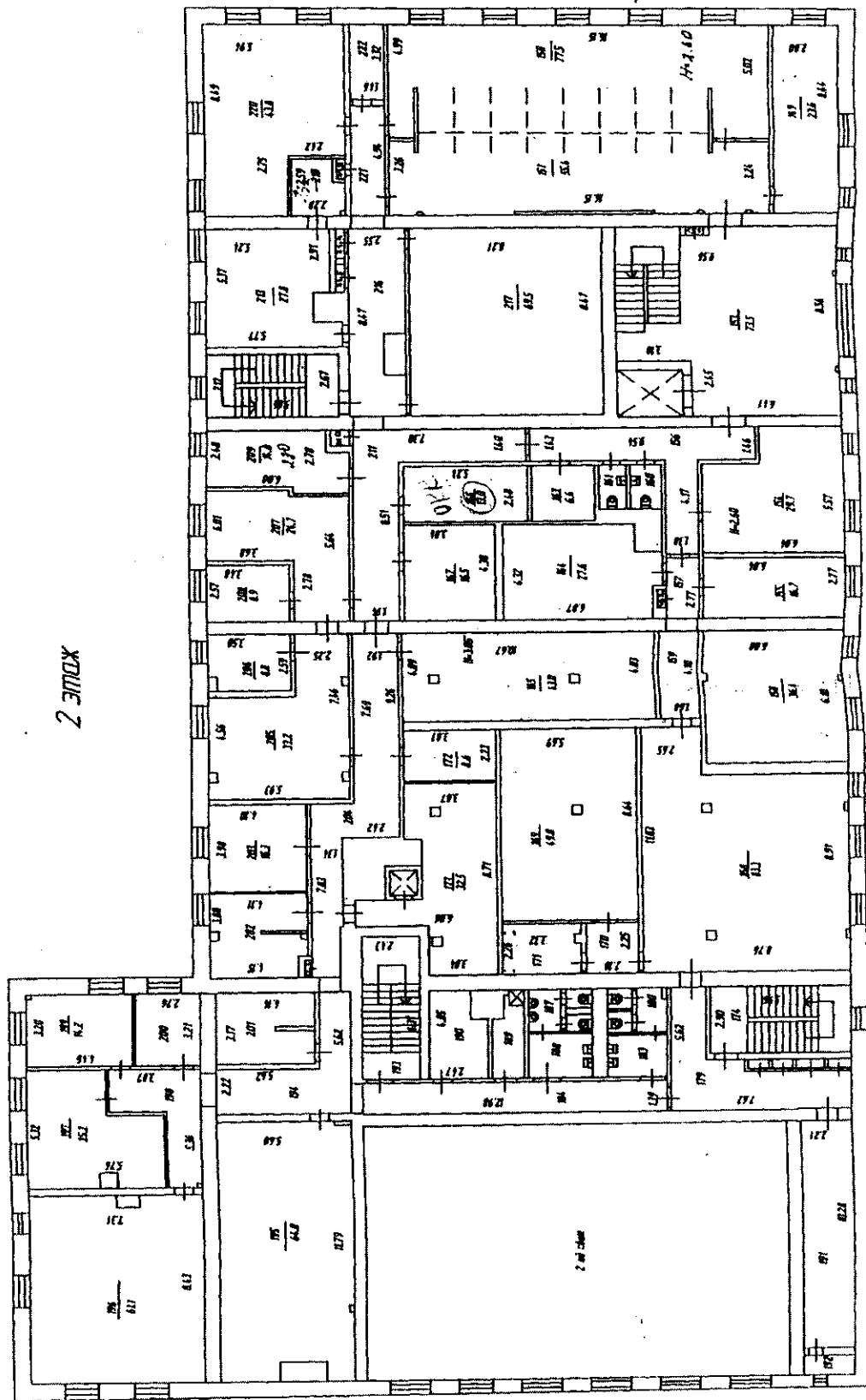
Находящегося в гор. (пос.) г. Коломна

по ул. Фрунзе

ц/дан № 46

принадлежащего

КОЛОМНА  
2 ЭТАЖ

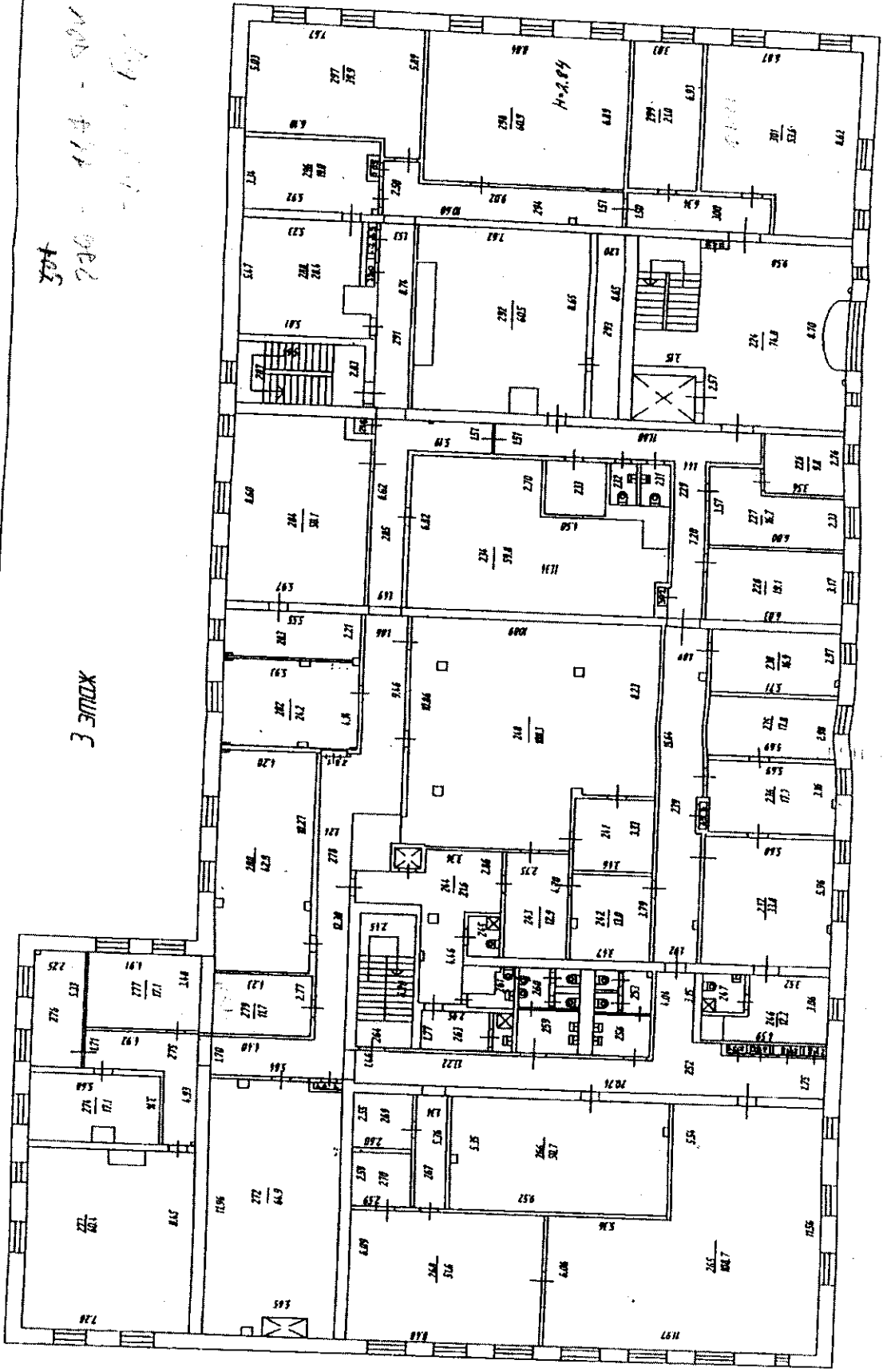


# ПОЭТАЖНЫЙ ПЛАН СТРОЕНИЯ ЛИТ Б

Находящегося в гор. (пос.) г. Коломна  
по ул. Фрунзе  
принадлежащего

ул. № 46

3 этаж  
202  
114 - 201 а/ед



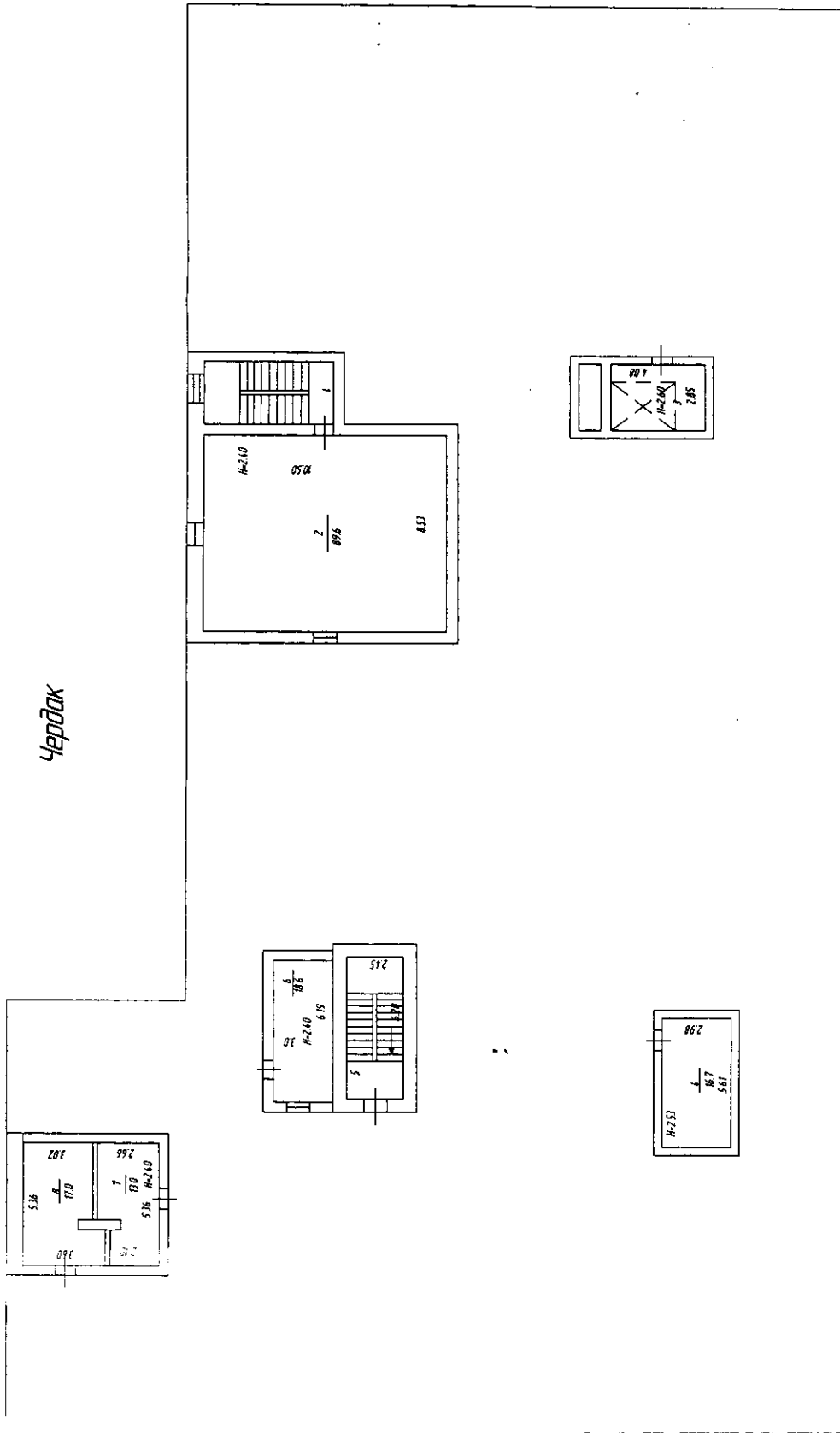
# ПОЭТАЖНЫЙ ПЛАН СТРОЕНИЯ ЛИТ Б

Находящегося в гор. (нас.) г. Коломна

по ул. Фрунзе

ул.д.№ 46

принадлежащего



ЛИКАЦИЯ  
ЛЕ СТРОЕНИЯ И  
НЕ ПОМЕЩЕНИЯ

кб.м

кб.м

№ 1200

Ромашкина МК

Съемку произвел Рыкина Е.Д.

" 05 " 05 2006 г.

Проверил Бржезинская Г.А.



## Экспликация к поэтажному плану Здание банка,

положенного в городе (другом поселении) г. Коломна  
 улице (пер.) ул. Фрунзе  
 дом № 46

Этаж	№ помеще-ния	№ по плану	Назначение помещения	Формула подсчета площади по внутреннему обмеру	Общая площадь	В т.ч., площадь		Высо-та	Само-вольны
						основная	вспомога-тельная		
2	3	4	5	6	7	8	9	10	11
-1	1	1	гараж	$4.08*11.46$	46,8	46,8		2,50	
		2	коридор	$1.20*11.46$	13,8		13,8		
		3	вспомогательное	$3.03*2.49$	7,5		7,5	2,99	
		4	гараж	$17.87*11.50+5.54*7.25+5.43*5.53+3.89*0.55+0.50*2.42+2.38*0.50-0.50*0.52-(0.50*1.33)*2-0.50*0.70-1.40*0.54-0.09*0.30-0.46*0.70-1.43*0.53-0.44*0.77-0.09*0.26-0.40*0.53-2.55*0.18$	275,4	275,4			
		5	коридор	$1.28*1.79$	2,3		2,3		
		6	вспомогательное	$4.19*1.78$	7,5		7,5		
		7	вспомогательное	$2.28*3.30$	7,5		7,5		
			Итого гараж I:		✓ 360,8	322,2	38,6		
-1	2	1	тамбур	$2.27*1.47$	3,3		3,3	2,35	
		2	насосн. и водом. узел	$8.47*4.77-1.02*0.53$	39,9		39,9		
		3	коридор	$6.0*1.46+0.87*0.55$	9,2		9,2		
		4	коридор	$8.55*1.44$	12,3		12,3		
		5	вспомогательное	$4.72*2.43-3.82*0.42$	9,9		9,9		
		6	маст. и клад. электр.	$4.70*3.34$	15,7		15,7		
		7	вспомогательное	$4.66*2.42-3.80*0.47$	9,5		9,5		
		8	склад	$6.15*2.74$	16,9		16,9		
		9	коридор	$6.11*1.47+7.02*1.93-0.42*0.14$	22,5		22,5		
		10	теплов. узел	$8.46*8.91-1.62*4.18$	68,6		68,6		
		11	коридор	$(3.50+3.55)/2*6.56+3.94*4.16-2.31*0.70-0.41*1.21-0.41*0.41$	37,2		37,2	2,57	
		12	картотека	$4.49*2.22-0.14*0.41$	9,9	9,9			
		13	предкладовая	$6.90*5.55-0.10*1.34-0.41*0.41$	38,0	38,0			
		14	технич. коридор	$2.27*2.16+1.23*13.10-(0.20*0.40)*3$	20,8		20,8		
		15	помещ. клиента	$5.81*2.53$	14,7	14,7			
		16	шлюз	$2.84*1.84$	5,2	5,2			
		17	комната ожидания	$2.84*3.83-0.41*0.41$	10,7	10,7			
		18	кладов. сейфов. ячек	$9.58*5.34-(0.41*0.41)*2$	50,8	50,8			
		19	смотр. коридор	$6.55*0.74+6.44*0.82+0.74*10.07$	17,6		17,6		
		20	технич. коридор	$2.21*11.50+1.23*6.0$	32,8		32,8	1,83	
		21	лестн. клетка	$2.90*4.88$	14,2		14,2	2,22	

2	3	4	5	6	7	8	9	10	11
-1	2	22	гардеробная	2.25*3.35-0.10*1.08	7,4		7,4	2,22	
		23	санузел	1.21*2.01	2,4		2,4		
		24*	санузел	1.53*2.03	3,1		3,1		
		25	венткамера	1.75*5.75	10,1		10,1	2,57	
		26	венткамера	5.88*11.14+1.92*5.62-2.32*3.0-0.20*0.45-2.34*1.97-0.41*0.41+1.06*1.07	44,0		44,0		
		27	венткамера	0.80*5.40	4,3		4,3		
		28	шкаф	1.10*0.28	0,3		0,3		
		29	вспомогательное	3.48*5.33	18,6		18,6		
		30	коридор	1.44*9.07+3.84*0.78+5.33*1.13-0.15*0.12	22,1		22,1	2,35	
		31	вентиляционная	8.48*8.30-4.01*1.74-1.87*3.52+1.97*1.23	59,3		59,3		
		32	вентиляционная	6.23*0.90	5,6		5,6		
		33	электрощитовая	5.25*5.56-1.17*1.47	27,5		27,5		
		34	коридор	8.44*1.04+1.03*7.26	16,3		16,3		
		35	шкаф	0.39*1.47	0,6		0,6		
		36	шкаф	0.39*1.07	0,4		0,4		
		37	пом. беспереб. питан	6.15*4.60-0.52*1.90	27,3		27,3		
		38	коридор	4.22*0.79+7.05*0.90	9,7		9,7	2,27	
		39	коридор	1.25*5.64	7,1		7,1		
		40	склад матер. средств	8.48*5.94	50,4		50,4		
1		41	тамбур	3.94*1.91	7,5		7,5	2,53	
		42	вестибюль	9.54*8.54-2.39*3.14-3.95*1.92-0.38*1.27	65,9	65,9			
		43	шкаф	0.85*0.36	0,3		0,3		
		44	помещ. охраны	2.89*3.51	10,1	10,1			
		45	пультовая охраны	5.46*3.48	19,0	19,0			
		46	шлюз	1.73*5.86-0.27*0.13	10,1		10,1		
		47	гардеробная	3.84*1.80	6,9		6,9		
		48	помещ. досмотра	1.77*3.80	6,7		6,7		
		49	санузел	1.88*1.76	3,3		3,3		
		50	санузел	1.41*1.83	2,6		2,6		
		51	гардеробная	5.37*2.53-0.39*0.91-0.38*0.38	13,1		13,1		
		52	шкаф	0.35*0.76	0,3		0,3		
		53	банкомат	1.89*2.88-0.14*1.96	5,2	5,2			
		54	касса	3.16*3.05-0.73*1.24-0.31*0.19-0.15*1.12	8,5	8,5			
		55	коридор	2.68*1.85+(1.19+1.85)/2*1.10+1.28*0.11+5.84*1.44+5.68*1.96	26,3		26,3		
		56	касса	1.92*2.57+(2.03+1.37)/2*1.24-0.04*0.39	7,0	7,0			
		57	касса	2.35*2.78-0.29*0.41	6,4	6,4			
		58	кабина клиента	1.11*2.64	2,9	2,9			

	2	3	4	5	6	7	8	9	10	11
5	1	2	59	касса	$2.45*2.72-0.41*0.29$		6,6	6,6		2,53
			60	кабина клиента	$1.07*2.75$		2,9	2,9		
			61	предсейфовая	$2.0*3.10$		6,2	6,2		
			62	сейфовая	$1.52*3.10$		4,7	4,7		
			63	шлюз ОПЕРО	$3.17*2.19-0.32*0.67$		6,7	6,7		
			64	тамбур	$1.85*6.02-0.22*0.44$		11,0		11,0	
			65	клиентский зал	$5.95*8.35+3.10*6.14+(6.14+4.0)/2*1.30+(2.40*0.25)/2-(0.41*0.43)*2-(0.03*3.14)/2*7$		74,9	74,9		
			66	пенсионный отдел	$3.79*4.21-0.19*0.44$		15,9	15,9		
			67	коридор	$2.39*1.40$		3,4		3,4	
			68	помещ. VIP клиента	$2.43*2.10-0.25*0.27$		5,0	5,0		
			69	кабинет	$2.43*1.85$		4,5	4,5		
			70	коридор	$1.33*5.65$		7,5		7,5	
			71	рабочие места операт	$7.61*3.85+3.12*6.20+(2.20*1.30)/2-0.55*1.73-0.11*0.41-0.41*0.41-0.41*0.66$		48,6	48,6		
			72	лестничная клетка	$6.0*2.91$		17,5		17,5	
			73	тамбур	$2.26*2.79-1.71*0.14$		6,1		6,1	
			74	шкаф	$0.78*0.38$		0,3		0,3	
			75	шкаф	$0.78*0.38$		0,3		0,3	
			76	шкаф	$1.20*0.38$		0,5		0,5	
			77	раздевалка	$4.03*2.10-0.41*0.89-0.22*0.32$		8,0		8,0	
			78	санузел	$1.86*1.74$		3,2		3,2	
			79	санузел	$1.74*0.93$		1,6		1,6	
			80	санузел	$1.83*0.88$		1,6		1,6	
			81	коридор	$1.69*3.01+0.15*1.41+0.78*1.86+9.11*1.32+1.73*2.90+0.78*0.31$		24,0		24,0	
			82	санузел	$1.86*1.72$		3,2		3,2	
			83	санузел	$0.93*1.81$		1,7		1,7	
			84	санузел	$1.85*0.88$		1,6		1,6	
			85	раздевалка	$4.03*2.90-1.22*1.21-0.24*0.26-0.45*0.12$		10,1		10,1	
			86	служба эксплуатации	$2.22*5.31$		11,8	11,8		
			87	вспомогательное	$2.10*5.94$		12,5		12,5	
			88	универсальный зал	$(11.37+11.38)/2*17.85-0.15*0.12$		203,0	203,0		6,36
			89	серверная	$1.72*2.50$		4,3	4,3		2,53
			90	лестничная клетка	$4.65*2.40$		11,2		11,2	
			91	санузел	$1.20*2.56$		3,1		3,1	
			92	вспомогательное	$2.69*5.63$		15,1		15,1	
			93	тамбур	$2.61*1.32$		3,5		3,5	
			94	лифтовой шлюз	$2.61*2.62-0.90*0.61$		6,3		6,3	
			95	санузел	$2.60*1.35$		3,5		3,5	
			96	тамбур	$1.11*2.47$		2,7		2,7	

2	3	4	5	6	7	8	9	10	11
1	2	97	шкаф	0.46*0.76	0,4		0,4	2,53	
		98	разгрузочная	2.32*2.74-0.85*1.41	5,2		5,2		
		99*	кабинет множ. техники	2.62*2.89	7,6	7,6			
		100	инкассат. бокс	6.45*9.32-0.54*4.28-0.13*2.74-0.41*0.19-0.78*2.79-0.39*0.42-0.41*0.40	54,9	54,9			
		101	коридор	1.69*1.58	2,7		2,7		
		102	кабинет деж. инкассат	1.89*3.34	6,3	6,3			
		103	холл	6.49*7.34-0.78*1.69-0.80*0.44-3.73*1.85-0.98*2.47-1.93*2.28+0.21*1.61	32,6	32,6			
		104	кабинет нач. отдела	3.83*4.29	16,4	16,4			
		105	тамбур	2.05*1.95	4,0		4,0		
		106	кладовая	2.17*2.95	6,4		6,4		
		107	шкаф	0.30*0.73	0,2		0,2		
		108	комн. передачи цен.	1.62*3.56-0.40*0.93	5,4	5,4			
		109	бытовое помещ. инкас	3.54*3.67	13,0		13,0		
		110	оружейная	2.34*2.68	6,3	6,3			
		111	санузел	1.18*1.48	1,8		1,8		
		112	санузел	0.89*1.48	1,3		1,3		
		113	санузел	1.08*1.48	1,6		1,6		
		114	оружейная	2.11*2.20	4,6	4,6			
		115	сейфовая	5.67*2.38-0.96*0.37	13,1	13,1			
		116	коридор	1.46*8.55	12,5		12,5		
		117	коридор	1.39*9.30+3.17*1.49+5.28*1.70	26,6		26,6		
		118	предсейфовая	6.88*2.72-5.0*0.71	15,2	15,2			
		119	кладовая упак. матер	2.52*1.91	4,8		4,8		
		120	сейфовая	4.40*3.04	13,4	13,4			
		121	предкладовая	4.42*3.15	13,9	13,9			
		122	комн. пересч. монет	2.0*2.23	4,5	4,5			
		123	лестничная клетка	4.42*2.72	12,0		12,0		
		124	тамбур	0.98*2.73	2,7		2,7		
		125	кабинет начальника	2.28*5.58-1.04*1.12	11,6	11,6			
		126	комната отдыха	2.94*5.0	14,7	14,7			
		127	шкаф	1.38*0.40	0,6		0,6		
		128	шкаф	1.38*0.40	0,6		0,6		
		129	санузел	0.80*1.61	1,3		1,3		
		130	санузел	0.86*1.61	1,4		1,4		
		131	комната пересчета	5.74*5.66-0.34*0.34-0.52*2.24-1.80*2.09	27,5	27,5			

2	3	4	5	6	7	8	9	10	11
1	2	132	шкаф	$0.96*0.37$		0,4		0,4	2,53
		133	шкаф	$0.96*0.37$		0,4		0,4	
		134	комн. контролеров	$2.63*2.25$		5,9	5,9		
		135	кабинет зав. кладово	$2.72*3.35$		9,1	9,1		
		136	коридор	$1.62*8.50$		13,8		13,8	
		137	кладовая ценностей	$6.77*5.41$		36,6	36,6		
		138	закассовый коридор	$8.49*1.51+6.18*0.98-0.52*0.30$		18,7		18,7	
		139	кассовая кабина	$2.06*4.01$		8,3	8,3		
		140	кассовая кабина	$1.99*4.0$		8,0	8,0		
		141	кассовая кабина	$2.01*4.0$		8,0	8,0		
		142	кассовая кабина	$2.10*4.0$		8,4	8,4		
		143	кабина клиента	$2.04*1.33$		2,7	2,7		
		144	кабина клиента	$2.0*1.33$		2,7	2,7		
		145	кабина клиента	$2.01*1.32$		2,7	2,7		
		146	кабина клиента	$2.10*1.31$		2,8	2,8		
		147	клиентский зал	$5.92*5.92+2.56*2.04+(1.11*1.11)/2$		40,9	40,9		
		148	диспетчерская	$(3.71+2.85)/2*0.97+1.42*3.71$		8,5	8,5		
2		149	кабинет начальника	$2.80*8.44$		23,6	23,6		2,60
		150	рабочая зона юр. лиц	$5.02*2.39+4.99*1.07+12.37*4.79+(0.16*2.80)*2$		77,5	77,5		
		151	операц. зал юр. лиц	$3.24*2.39+3.26*1.07+12.37*3.58+(0.16*2.73)*2-0.15*5.97-(0.03*3.14)/2*3$		55,4	55,4		
		152	шкаф	$0.85*0.37$		0,3		0,3	
		153	холл	$9.56*8.56-0.39*1.27-2.45*3.18-(0.03*3.14)/2*2$		73,5	73,5		
		154	сектор кред. физ. лиц	$5.57*6.04-1.62*2.44$		29,7	29,7		
		155	кабинет нач. кредит.	$2.77*6.04$		16,7	16,7		
		156	коридор	$(1.46+1.43)/2*9.54+1.38*4.17$		19,5		19,5	
		157	коридор	$2.77*1.37$		3,8		3,8	
		158	сектор кред. юр. лиц	$6.10*6.0-0.27*0.41-0.18*0.41$		36,4	36,4		
		159	коридор	$4.10*1.68$		6,9		6,9	
		160	санузел	$1.30*1.96$		2,6		2,6	
		161	санузел	$1.15*1.95$		2,2		2,2	
		162	шкаф	$0.83*0.35$		0,3		0,3	
		163	курительная	$2.47*2.66$		6,6		6,6	
		164	комната переводов	$4.32*6.87-1.15*1.25-0.40*1.55$		27,6	27,6		
		165	архив банка	$(4.03+4.09)/2*10.67-(0.41*0.41)*2$		43,0	43,0		3,05
		166	гардеробная	$2.48*5.24$		13,0		13,0	2,60
		167	комн. генерац. ключей	$4.30*3.84$		16,5	16,5		

2	3	4	5	6	7	8	9	10	11
2	2	168	отдел контроля	$11.03*8.76-2.12*6.11-(0.41*0.41)*2-(0.14*0.18)*2$	83,3	83,3		2,60	
		169	архив послед. контр.	$8.64*5.69-0.41*0.41$	49,0	49,0			
		170	тамбур	$2.25*2.18$	4,9		4,9		
		171	серверная	$2.26*3.32-0.41*0.26$	7,4	7,4			
		172	компрес. пневмопочты	$2.23*3.87$	8,6	8,6			
		173	архив	$2.57*3.87+2.70*3.13+6.08*1.28+2.20*3.04-(0.41*0.41)*2$	32,5	32,5			
		174	лестничная клетка	$2.90*5.96$	17,3		17,3		
		175	шкаф	$1.0*0.40$	0,4		0,4		
		176	шкаф	$1.21*0.40$	0,5		0,5		
		177	шкаф	$0.87*0.40$	0,4		0,4		
		178	шкаф	$0.87*0.40$	0,4		0,4		
		179	коридор	$4.54*1.89-2.30*0.05+1.69*2.42+5.62*1.41$	20,5		20,5		
		180	санузел	$1.25*1.99-0.23*0.50$	2,4		2,4		
		181	санузел	$1.03*0.90$	0,9		0,9		
		182	санузел	$0.92*1.03$	1,0		1,0		
		183	санузел	$1.87*2.48$	4,6		4,6		
		184	коридор	$12.98*1.39$	18,0		18,0		
		185	санузел	$1.19*0.83$	1,0		1,0		
		186	санузел	$1.19*0.82$	1,0		1,0		
		187	санузел	$1.36*1.87$	2,5		2,5		
		188	санузел	$1.97*2.69$	5,3		5,3		
		189	санузел	$4.04*1.36-1.26*0.50-0.22*0.25$	4,8		4,8		
		190	комн. множ. техники	$4.05*2.47-0.73*1.28$	9,1	9,1			
		191	венткамера	$10.28*2.21$	22,7		22,7		
		192	венткамера	$1.96*2.21$	4,3		4,3		
		193	лестничная клетка	$6.31*2.43$	15,3		15,3		
		194	коридор	$5.62*1.27+4.34*2.22$	16,8		16,8		
		195	архив докум.	$11.79*5.60-1.96*0.91-0.21*0.31-0.18*0.73$	64,0	64,0			
		196	контр.-ревиз. отдел	$8.43*7.31-0.97*0.59$	61,1	61,1			
		197	отдел безопасности	$5.32*5.76-2.43*2.02-0.76*0.72$	25,2	25,2			
		198	коридор	$3.87*1.86+3.50*1.44-0.19*0.23$	12,2		12,2		
		199	кабинет инспектора	$3.20*4.46-0.24*0.20$	14,2	14,2			
		200	кабинет архивариуса	$3.21*2.76$	8,9	8,9			
		201	спец. сектор с ППД	$3.17*4.14-0.17*1.66$	12,8	12,8			
		202	пункт ППД и делопр-в	$(4.11+4.15)/2*3.80-0.40*0.95-0.26*0.28-1.96*0.16-0.35*0.41$	14,8	14,8			
		203	нач. орг. сектора	$3.98*4.10$	16,3	16,3			

2	3	4	5	6	7	8	9	10	11
2	2	204	коридор	$7.83*1.34-0.15*2.16+1.92*9.26+0.59*1.56$	28,9		28,9	2,60	
		205	отдел безопасности	$7.46*5.93-3.68*2.90-0.38*0.42-(0.42*0.27)*2$	33,2	33,2			
		206	кабинет начальника	$2.59*3.50-0.66*0.39$	8,8	8,8			
		207	отдел вкладов валюты	$5.64*6.01-2.78*3.68+0.31*3.48$	24,7	24,7			
		208	кабинет начальника	$2.57*3.48$	8,9	8,9			
		209	сектор пластик. карт	$2.78*6.0-0.30*3.66-0.99*0.99$	14,6	14,6			
		210	шкаф	$0.70*0.60$	0,4		0,4		
		211	коридор	$8.51*1.94+5.40*1.40$	24,1		24,1		
		212	лестничная клетка	$2.67*5.64$	15,1		15,1		
		213	сектор ресурсов	$5.24*2.91+5.77*1.14+1.32*4.55$	27,8	27,8			
		214	шкаф	$1.33*0.30$	0,4		0,4		
		215	шкаф	$1.33*0.30$	0,4		0,4		
		216	коридор	$8.47*2.55-0.93*1.84$	19,9		19,9		
		217	учебный класс	$8.21*8.47$	69,5	69,5			
		218	комн. проверки цен.б	$2.59*2.28-0.23*0.19-1.11*0.54$	5,3	5,3			
		219	шкаф	$0.37*0.95$	0,4		0,4		
		220	отдел обслуж. юр.лиц	$8.49*5.94-2.75*2.42$	43,8	43,8			
		221	коридор	$1.51*4.94$	7,5		7,5		
		222	серверная	$1.46*3.32$	4,9	4,9			
		223	шкаф	$0.75*0.30$	0,2		0,2		
3		224	холл	$8.70*9.58-0.38*1.27-2.57*3.15$	74,8	74,8		2,84	
		225	шкаф	$0.30*0.85$	0,3		0,3		
		226	кабинет нач. отдела	$2.76*3.56$	9,8	9,8			
		227	отдел по раб. с перс	$6.0*3.57-1.25*3.76$	16,7	16,7			
		228	юр. сектор	$3.17*6.03$	19,1	19,1			
		229	коридор	$7.20*1.44+11.80*(1.51+1.50)/2+0.09*1.31$	28,2		28,2		
		230	кабинет зам. управл.	$2.97*5.71-0.45*0.20$	16,9	16,9			
		231	санузел	$2.10*1.36$	2,9		2,9		
		232	санузел	$2.02*1.15$	2,3		2,3		
		233	курильная	$2.60*2.52$	6,6		6,6		
		234	венткамера	$11.34*6.82-2.70*5.69-1.19*1.08-0.54*1.57$	59,8		59,8		
		235	кабинет 1 зам. управл	$2.98*5.69$	17,0	17,0			
		236	приемная	$3.16*5.69-0.12*1.56-0.19*0.45$	17,7	17,7			
		237	кабинет управляющего	$5.96*5.68-0.43*0.20$	33,8	33,8			

2	3	4	5	6	7	8	9	10	11
3	2	238	шкаф	0.30*1.24	0,4		0,4	2,84	
		239	коридор	$(1.89+1.92)/2*15.64-(0.27*0.41)*2-0.27*1.68$	29,1		29,1		
		240	обеденный зал	$10.86*10.89-3.64*2.61-0.07*1.08+0.22*1.25-(0.41*0.41)*3-0.46*0.29$	108,3	108,3			
		241	моечная	3.46*3.33	11,5		11,5		
		242	обеденный зал	3.79*3.47-0.28*0.45	13,0	13,0			
		243	вспомогательное	4.70*2.75	12,9		12,9		
		244	вспомогательное	$6.39*7.15-1.10*3.04-1.59*4.46-2.90*4.63-0.41*0.41-0.17*0.43$	21,6		21,6		
		245	санузел	1.89*1.40	2,7		2,7		
		246	комната отдыха	3.06*4.59-0.93*1.94	12,2	12,2			
		247	санузел	1.86*1.76	3,3		3,3		
		248	шкаф	1.0*0.40	0,4		0,4		
		249	шкаф	1.21*0.40	0,5		0,5		
		250	шкаф	0.87*0.40	0,4		0,4		
		251	шкаф	0.87*0.40	0,4		0,4		
		252	коридор	$(1.46+1.51)/2*13.22+5.55*1.69+1.26*2.32+1.75*4.65$	40,1		40,1		
		253	санузел	1.24*1.85-0.30*0.26	2,2		2,2		
		254	санузел	0.86*1.13	1,0		1,0		
		255	санузел	0.84*1.13	1,0		1,0		
		256	санузел	1.83*2.55	4,7		4,7		
		257	санузел	0.83*1.14	1,0		1,0		
		258	санузел	0.83*1.14	1,0		1,0		
		259	санузел	1.86*2.75	5,1		5,1		
		260	санузел	1.84*1.42	2,6		2,6		
		261	санузел	$2.05*1.93-1.20*1.48-0.23*0.26$	2,1		2,1		
		262	санузел	1.77*0.87	1,5		1,5		
		263	гардеробная	1.77*2.95	5,2		5,2		
		264	лестничная клетка	6.20*2.45	15,2		15,2		
		265	сектор кредит. операц	11.56*11.97-5.54*5.36	108,7	108,7			
		266	архив бухгалтерии	$5.35*9.52-0.42*0.24-0.42*0.32$	50,7	50,7			
		267	коридор	6.36*1.34	8,5		8,5		
		268	сектор платеж. насел	8.48*6.09	51,6	51,6			
		269	серверная	2.55*2.60	6,6	6,6			
		270	кабинет множ. техн.	2.59*2.59	6,7	6,7			
		271	шкаф	1.25*0.30	0,4		0,4		
		272	архив бухгалтерии	$11.96*5.65-0.43*1.46-0.46*0.39-0.41*0.47-0.91*1.88$	64,9	64,9			
		273	отдел бухгалтерии	8.45*7.28-1.58*0.73	60,4	60,4			
		274	каб. зам. главн. бух	3.14*5.68-0.74*0.97	17,1	17,1			
		275	коридор	$1.71*4.92+1.47*3.26-0.21*0.21$	13,2		13,2		



2	3	4	5	6	7	8	9	10	11
3	2	276	каб. зам. глав. бух	$5.33*2.25-0.20*0.20$	12,0	12,0		2,84	
		277	каб. главн. бухг.	$4.91*3.48$	17,1	17,1			
		278	коридор	$1.70*4.40+12.30*1.24+9.46*1.86+0.58*2.54-0.17*1.35$	41,6		41,6		
		279	архив бухгалтерии	$4.23*2.77$	11,7	11,7			
		280	экономич. отдел	$4.20*10.27-0.27*0.41-0.39*0.41-0.40*0.11$	42,8	42,8			
		281	шкаф	$0.30*1.20$	0,4		0,4		
		282	центр. серверная	$4.14*5.93-(0.27*0.43)*2-(0.10*0.24)*2-0.11*0.45-0.11*0.43$	24,2	24,2			
		283	помещение РцП	$2.21*5.55-0.12*0.45$	12,2	12,2			
		284	отдел РцП	$8.60*5.97-1.18*1.03$	50,1	50,1			
		285	коридор	$8.62*1.49+3.70*1.51-0.11*0.21$	18,4		18,4		
		286	шкаф	$1.0*0.85$	0,9		0,9		
		287	лестничная клетка	$2.83*5.64$	16,0		16,0		
		288	серверная	$5.81*1.20+1.35*4.55+2.92*5.23$	28,4	28,4			
		289	шкаф	$1.50*0.40$	0,6		0,6		
		290	шкаф	$1.36*0.44$	0,6		0,6		
		291	коридор	$1.53*8.74$	13,4		13,4		
		292	венткамера	$8.65*7.62-1.10*1.25-0.85*4.80$	60,5		60,5		
		293	венткамера	$1.20*8.65$	10,4		10,4		
		294	коридор	$9.02*1.51+2.50*1.58-0.24*0.31$	17,5		17,5		
		295	шкаф	$0.76*0.36$	0,3		0,3		
		296	пункт данных АТС	$3.34*5.92-0.56*1.26-0.22*0.28$	19,0	19,0			
		297	сервисная мастер.	$5.89*7.67-6.10*0.86$	39,9	39,9			
		298	отдел информ., автом	$6.89*8.84$	60,9	60,9			
		299	кабинет начальника	$6.93*3.03$	21,0	21,0			
		300	коридор	$1.50*6.34$	9,5		9,5		
		301	админист. отдел	$8.62*6.87-1.69*3.30$	53,6	53,6			
		302	шкаф	$0.75*0.30$	0,2		0,2		
				Итого банк 2:	4993,5	3189,5	1804,0		
Б	1	3	1	автомойка	$5.13*8.66-0.45*0.70-0.21*0.21$	44,1		44,1	4,24
			2	очистные сооруж.	$8.74*1.94$	17,0		17,0	
			3	шкаф	$0.37*0.55$	0,2		0,2	
			4	гардеробная	$2.58*3.19-0.23*0.23-0.38*0.49$	8,0		8,0	2,65
			5	сушилка	$2.34*1.32$	3,1		3,1	
			6	комната отдыха	$3.20*3.47$	11,1	11,1		
			7	гардеробная	$2.33*4.32$	10,1		10,1	
			8	кабин. глав. мех.	$3.19*3.65-0.13*0.33$	11,6	11,6		
			9	коридор	$5.10*1.30-0.14*0.21$	6,6		6,6	
			10	санузел	$1.52*1.42$	2,2		2,2	
			11	санузел	$1.42*1.88$	2,7		2,7	

2	3	4	5	6	7	8	9	10	11	
1	3	12	санузел	0.86*2.58		2,2		2,2	2,65	
					Итого банк 3:	118,9	22,7	96,2		
					Итого:	5473,2	3534,4	1938,8		
<b>Итого по этажу -1</b>						<b>1 137,0</b>	<b>451,5</b>	<b>685,5</b>		
<b>Итого по этажу 1</b>						<b>1 400,6</b>	<b>935,4</b>	<b>465,2</b>		
<b>Итого по этажу 2</b>						<b>1 358,3</b>	<b>1 048,6</b>	<b>309,7</b>		
<b>Итого по этажу 3</b>						<b>1 577,3</b>	<b>1 098,9</b>	<b>478,4</b>		
<b>Итого по зданию (строению)</b>						<b>5 473,2</b>	<b>3 534,4</b>	<b>1 938,8</b>		

## Экспликация к поэтажному плану банк,

сположенного в городе (другом поселении) г. Коломна  
улице (пер.) ул. Фрунзе дом № 46

Этаж	№ помещения	№ по плану	Назначение помещения	Формула подсчета площади по внутреннему обмеру	Общая площадь	В т.ч., площадь		Высота	Самовольно возведено (переоборудовано)	
						основная	вспомогательная			
1	2	3	4	5	6	7	8	9	10	11
Б		4	1	лестничная клетка	$2.81 * 5.68$	16,0		16,0	2,40	
Б			2	холодцентр	$8.53 * 10.50$	89,6		89,6		
Б			3	машинное отдел. лифта	$2.85 * 4.08$	11,6		11,6	2,60	
Б			4	венткамера	$5.61 * 2.98$	16,7		16,7	2,53	
Б			5	лестничная клетка	$2.45 * 6.2$	15,2		15,2	2,40	
Б			6	венткамера	$6.19 * 3.0$	18,6		18,6		
Б			7	венткамера	$2.66 * 5.36 - 0.55 * 2.01 - 0.41 * 0.45$	13,0		13,0		
Б			8	венткамера	$5.36 * 3.60 - 0.55 * 3.77 - 0.64 * 0.43$	17,0		17,0		
				<b>Итого по помещению:</b>		<b>197,7</b>		<b>197,7</b>		