

**Федеральное государственное унитарное предприятие
«Российский государственный центр инвентаризации и учета объектов недвижимости -
Федеральное БТИ»**

(полное наименование ОТИ - организации технического учета и технической инвентаризации объектов капитального строительства)

Ивановский филиал ФГУП "Ростехинвентаризация - Федеральное БТИ"

(наименование обособленного подразделения ОТИ)

ТЕХНИЧЕСКИЙ ПАСПОРТ

На _____ Здание _____
(вид объекта учета)
Сбергательный банк _____
(наименование объекта учета)

Адрес (местоположение) объекта учета:

Субъект Российской Федерации	Ивановская область	
Район	Фрунзенский	
Муниципальное образование	тип	городской округ
	наименование	Иваново
Населенный пункт	тип	город
	наименование	Иваново
Улица (проспект, переулок и т.д.)	тип	улица
	наименование	Кузнецова
Номер дома	28	
Номер корпуса		
Номер строения		
Литера	А	
Иное описание местоположения		

Сведения о ранее произведенной постановке на технический учет в ОТИ

Инвентарный номер	24.401.002.000103730
Кадастровый номер	

*Штамп органа государственного технического учета о внесении сведений
в Единый государственный реестр объектов капитального строительства (ЕГРОКС)*

Наименование учетного органа	
Инвентарный номер	
Кадастровый номер	
Дата внесения сведений в ЕГРОКС	



Постановка на технический учет объекта недвижимости от « 11 » июня 2010 года
Ивановский филиал (наименование ОТИ) _____ (подпись) _____ (Кулева О. В. (Фамилия И.О.))

**Ивановский филиал
ФГУП «Ростехинвентаризация - Федеральное БТИ»**
Постановка на технический учет объектов
капитального строительства
Дата 09.07.2010
Наим. № 24.401.002.000103730
Подполнитель Кулева

VI. Описание конструктивных элементов и их технического состояния

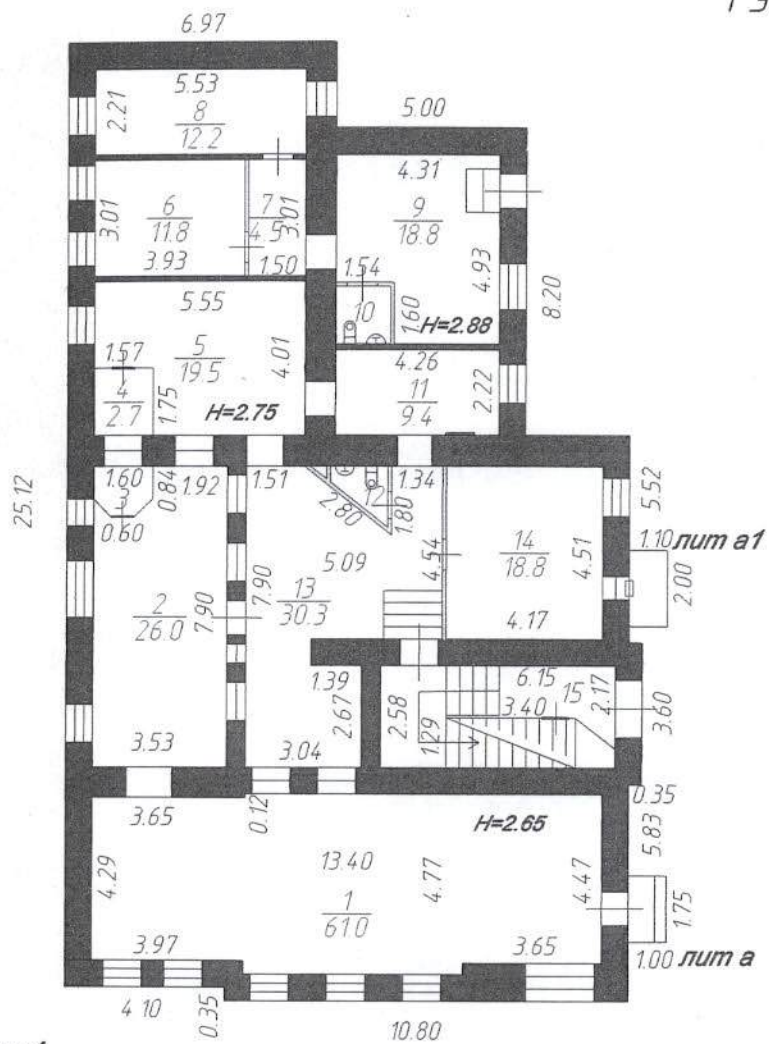
Литера А Год постройки 1917 Число этажей 2, подвал

Группа капитальности II Вид внутренней отделки _____

№ п/п	Наименование конструктивных элементов	Описание конструктивных элементов (материал, конструкция, отделка и прочее)	Техническое состояние (осадки, трещины, гниль и т.п.)	Удельный вес по таблице					Текущие изменения	
				Удельный вес по таблице	Поправка к удельному весу в %	Удельный вес конструкт. элементов с поправками	Износ в %	% износа к строению гр.7*гр.8 100	износ в %	
									элемента	к строению
1	Фундамент	кирпичный ленточный	трещины, выкрашивание кирпича	7	1	7	65	4.55		
2	Стены	кирпичные	трещины, сколы, выветривание раствора	26	1	26	65	16.9		
3	Перегородки	кирпичные, гипсокартон								
4	Перекрытия									
	Перекрытие чердачное	деревянные утепленные	трещины, прогиб	8	1	8	55	4.4		
	Перекрытия междуэтажные	деревянное утепленное	трещины, прогиб							
5	Крыша	оцинкованное железо	неплотность фальцев, коррозия	16	1	16	40	6.4		
6	Полы	деревянные, линолеум, плитка	стертость, щели	7	1	7	40	2.8		
7	Проемы									
	Проемы оконные	двойные створные	трещины, осадка	9	1	9	35	3.15		
	Проемы дверные	филенчатые	полотна осели							
8	Отделка									
	Внутренняя отделка	обои, пластиковые панели, гипсокартон	загрязнение	6	1	6	20	1.2		
9	Сан. и электротех. устройства									
	Отопление	центральное	коррозия	13	1	13	35	4.55		
	Водопровод	центральный								
	Канализация	центральная								
	Электроосвещение	да								
	Радио	да								
	Телефон	да								
	Вентиляция	да								
10	Прочие работы	отмостки	трещины	8	1	8	50	4		
			Итого:					47.95		

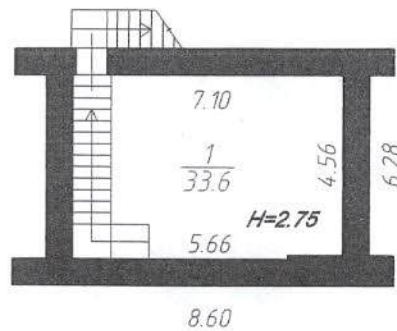
% износа по формуле: $\% \text{ износа} = (\text{гр.9}) / \text{удельный вес} (\text{гр.2}) * 100$ 48 %

1 этаж



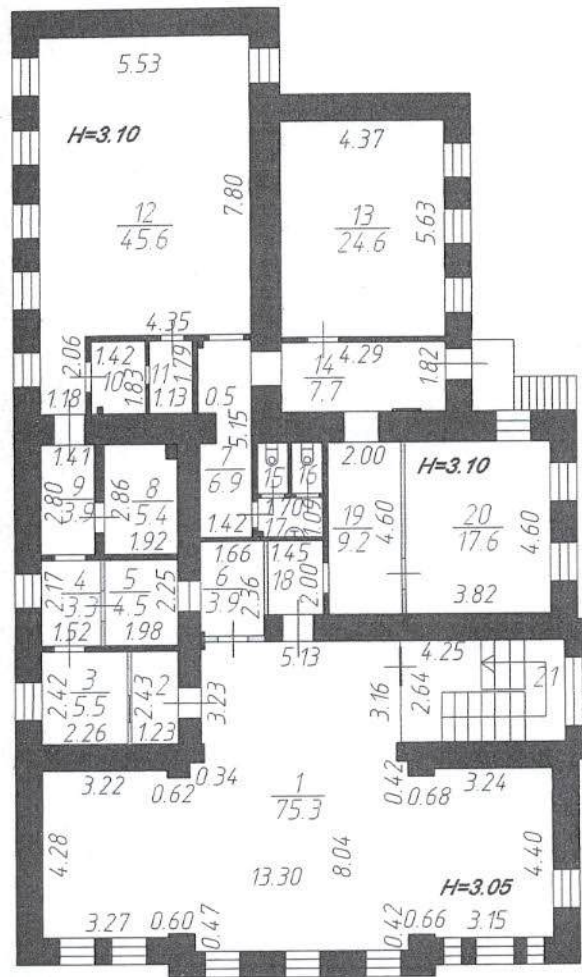
Лит А
H=6.36

Подвал



	Ивановский филиал ФГУП "Ростехинвентаризация- Федеральное БТИ"	Поряд. N 10373
Лист №1 Листов 1	Поэтажный план основного строения по ул. Кузнецова, дом 28 г.Иваново	Масштаб 1:200
Дата	Исполнитель	Ф.И.О.
11.06.2010	Инженер	Лыговская М.Р.
09.07.10	Рук. группы	Калева О.В.
		<i>[Signature]</i>

2 этаж



	Ивановский филиал ФГУП "Ростехинвентаризация- Федеральное БТИ"		Поряд. № 10373
Лист №1 Листов 1	Поэтажный план основного строения по ул. Кузнецова, дом 28 г.Иваново		Масштаб 1:200
Дата	Исполнитель	Ф.И.О.	Подпись
11.06.2010	Инженер	Луговская М.Р.	<i>[Signature]</i>
09.07.10	Рук. группы	Кулева О.В.	

к поэтажному плану строения (на нежилые и жилые со встроенными помещениями)

Местоположение: г. Иваново

ул. Кузнецова д. 28

Пор. № 10373

Дата записи и литеры по плану	Этаж (начиная с 1-го и конч. мезонин)	№ помещ. (кварт. торгового и т.д.)	№ по плану стр-я (комн., кух. и т.д.)	Назначен. частей помещ.: жил. ком. канцел. помещен. кл. комн., боляч. палата, кухня, коридор и т.д.	Формула подсчета площади по внутреннему обмеру	Площадь по внутреннему обмеру кв.м., в том числе предназначенная под помещения				Итого (по кварт. этажу, строению)	Высота помещений по внутр. обмеру														
						основ.	вспом.	основ.	вспом.																
11.06.2010	Подвал		1	подсобное								2,75													
													Итого по этажу Подвал:						33,6				33,6		
													1	клиентский зал		61,0									
													2	клиентский зал		26,0									2,65
													3	кабина клиента		1,9									
													4	касса		2,7									
													5	зона операторов		19,5									2,75
													6	кабинет		11,8									
													7	коридор					4,5						
													8	кабинет					12,2						
													9	клиентский зал					18,8						2,88
10	туалет						2,1																		
11	подсобное						9,4																		
12	туалет						1,5																		
13	зона операторов					30,3																			
14	комната отдыха						18,8																		
				Итого по этажу 1:		184,2	36,3					220,5													
2	1	клиентский зал		75,3								3,05													
	2	кабина клиента		3,0																					
	3	касса		5,5																					
	4	коридор					3,3																		
	5	касса		4,5																					
	6	кабина клиента		3,9																					
	7	коридор					6,9																		
	8	сейфовая		5,4																					
	9	коридор					3,9																		
	10	серверная		2,6																					
	11	подсобное					2,0																		

Дата записи и литеры по плану	Этажи (начиная с 1-го и конч. мезонин.)	№ помещ. (кварт. торгового и т.д.)	№ по плану стр-я (комн., кух. и т.д.)	Назначен. частей помещ.: жил. ком. канцел. помещен. кт. комн., больш. палат., кухня, коридор и т.д.	Формула подсчета площади по внутреннему обмеру	Сбербанк		основ.	вспом.	основ.	вспом.	Итого (по кварт. строению)	Высота помещений внутр. обмеру
						основ.	вспом.						
			12	комната отдыха		45,6							3,10
			13	кабинет	24,6								
			14	коридор		7,7							
			15	туалет		1,1							
			16	туалет		1,1							
			17	туалет		1,9							
			18	коридор		2,9							
			19	коридор		9,2							
			20	кабинет	17,6								
				Итого по этажу 2:	142,4	85,6						228,0	
				Итого по зданию:	326,6	155,5						482,1	
	1		15	лестничная клетка		15,9							
	2		21	лестничная клетка		11,2							
				Итого по лестн. клеткам и тамбурам:		27,1						27,1	
				Итого по зданию с лестн. клетками и тамбурами:	326,6	182,6						509,2	

Инвентарная карточка на холодное строение (пристройку) или сооружение

Забор

(наименование объекта)

I. Общие сведения.

Назначение и мощность

Забор

Литера	Наименование	Год постройки	Год последнего кап. ремонта	Протяженность (длина), м	Ширина (диаметр), м	Высота (глубина), м	Площадь, м2	Площадь застройки, м2	Объем, м3
1	2	3	4	5	6	7	8	9	10
1	Забор			33,00					

II. Ичисление площадей и объемов частей здания (сооружения).

Наименование части строения или пристройки	Формулы для подсчета площадей по наружному обмеру	Площадь, м2	Высота, м	Объем, м3
1	2	3	4	5
Забор	33,00			

III. Описание конструктивных элементов строения или сооружения.

№№ п.п.	Наименование конструктивного элемента	Техническое описание конструктивных элементов (материал, конструкция, отделка и прочее)	Описание технического состояния
1	2	3	4
1	Забор	сборные ж/б плиты	
Итого % износа			10

IV. Балансовая стоимость объектов.

нет сведений

V. Определение процента физического износа.

№№ п.п.	Наименование конструктивного элемента	Удельные веса	Ценностные коэффициенты	Уд. веса после применения коэффициента	Коэффициент завершенности	Факт. уд. веса с поправками	Факт. срок службы	Норм. срок службы	% износа
1	2	3	4	5	6	7	8	9	10
1	Забор								
		0	X						

VI. Определение инвентаризационной стоимости объектов в ценах (1969) года, руб.
(расчет или разделение балансовой стоимости объектов по просьбе заказчика)

№№ на плане	Наименование объекта	№ сборника	№ таблицы	Единица измерения	Количество единиц	Стоимость единицы измерения	Поправки			Стоимость единицы с поправками	Восстановительная стоимость	Износ, %	Действительная стоимость
							Поправка						
1	2	3	4	5	6	7	8	9	10	11	12	13	14
	1969г.												
1	Забор	1	1066	м	33	22.5	1			22.5	743	10	669
	2008г.												
1	Забор						68.514				50906	10	45836

Отметки об обследованиях

Дата обследования	Ф. И. О. подпись исполнителя	Ф. И. О. подпись руководителя группы
11.06.2010	Луговская М. Р. <i>[подпись]</i>	Кулева О. В. <i>[подпись]</i>