

РФ

ТЕХНИЧЕСКИЙ ПАСПОРТ

На здание Солевой усадьбы
назначение нежилого строения

Район Тихвинский

Город (поселок, деревня) Тихвин

Улица (пер.) Шушкова, д. 47

Составлен по состоянию на «22» февраля 2002 г.

Квартал № _____

Инвентарный № 2957 - М. шт.

Форма технического паспорта
утверждена приказом по
МЖКХ РСФСР
от 29 декабря 1971 г. № 576

План земельного участка

V. Описание конструктивных элементов строения и определение износа

Год постройки 2002 г. Число этажей - Литера М - по
 Группа капитальности _____ Вид внутренней отделки _____

№ п/п	Наименование конструктивных элементов	Описание конструктивных элементов (материал, конструкция, отделка и прочее)	Техническое состояние (осадки, трещины, гнили и т. п.)	Удельный вес по таблице	Поправки к удельному весу в проц.	Удельный вес констр. элем. с поправками	Износ в %	% износа к строению гр. 7 × гр. 8	100
1	2	3	4	5	6	7	8	9	
1	Фундаменты	<i>длинное работ</i>		12		12	5	0.6	
2	а) Наружные и внутренние капитальные стены	<i>железобетонные конструкции</i>		66		66	5	3.3	
	б) Перегородки								
3	Перекрытия	чердачное							
		междуэтажное							
		надподвальное							
4	Крыша								
5	Полы								
6	Проемы	оконные							
		дверные							
7	Отделка	наружная							
		внутренняя							
8	Санитарно- и электротехнич. устройства	отопление							
		водопровод							
		канализация							
		электроосвещ.							
		радио							
		телефон							
		ванны							
		вентиляция							
горячее водосн.									
	лифты								
9	Прочие работы								

Итого

100

×

78.0

×

3.9

×

% износа, приведенный к 100 по формуле:

$\frac{\text{процент износа (гр. 9)} \times 100}{\text{удельный вес (гр. 7)}}$

$$\frac{3.9 \times 100}{78.0} = 5\%$$

VI. Описание конструктивных элементов основных пристроек и определение их износа

Год постройки 2002. Число этажей один Литера Л - наземная
 Группа капитальности _____ Вид внутренней отделки _____

№ п/п	Наименование конструктивных элементов	Описание конструктивных элементов (материал, конструкция, отделка и прочее)	Техническое состояние (осадки, трещины, гнили и т. п.)	Удельный вес по таблице	Поправки к удельному весу в проц.	Удельный вес констр. элем. с поправками	Износ в %	% износа к строению гр. 7 X гр. 8	Текущие изменения износа в %	
									эле-мента	строе-нию
1	2	3	4	5	6	7	8	9	10	11
1	Фундаменты			15						
2	а) Наружные и внутренние капитальные стены	<u>кирпичное</u> <u>t-0.30</u>		42		42	5	2.1		
	б) Перегородки									
3	Перекрытия	чердачное	<u>железобетонное</u>	5		5	5	0.3		
		междуэтажное								
		надподвальное								
4	Крыша	<u>рубероид на битумной мастике</u>		4		4	5	0.2		
5	Полы			4						
6	Проемы	оконные	<u>двойное</u>	6		6	5	0.3		
		дверные	<u>простое</u>							
7	Отделка	наружная	<u>расшивка швов</u>	2		2	5	0.1		
		внутренняя	<u>расшивка швов</u>							
8	Санитарно- и электротехнич. устройства	отопление								
		водопровод								
		канализация								
		электроосвещ.	<u>откр. пр-ка</u>	9		9	5	0.5		
		радио								
		телефон								
		ванны								
		вентиляция								
		горячее водосн.								
лифты										
9	Прочие работы	<u>бетонное</u>		13		13	5	0.4		

Итого **100** × **81.0** × **4.2** ×
 % износа, приведенный к 100 по формуле: $\frac{\text{процент износа (гр. 9)} \times 100}{\text{удельный вес (пр. 7)}} =$

$$\frac{4.2 \times 100}{5} = 84\%$$

VII. Описание конструктивных элементов основных пристроек и определение их износа
 Год постройки _____ Число этажей _____ Литера _____
 Группа капитальности _____ Вид внутренней отделки _____

№ п/п	Наименование конструктивных элементов	Описание конструктивных элементов (материал, конструкция, отделка)	Техническое состояние (осадки, трещины, гнили и т. п.)	Удельный вес по таблице	Поправки к удельному весу в проц.	Удельный вес констр. элем. с поправками	Износ в %	% износа к строению	
								гр. 7	гр. 8
1	2	3	4	5	6	7	8	9	100
1	Фундаменты								
2	а) Наружные и внутренние капитальные стены								
	б) Перегородки								
3	Перекрытия	чердачное							
		междуэтажное							
		надподвальное							
4	Крыша								
5	Полы								
6	Проемы	оконные							
		дверные							
7	Отделка	наружная							
		внутренняя							
8	Санитарно- и электротехнич. устройства	отопление							
		водопровод							
		канализация							
		электроосвещ.							
		радио							
		телефон							
		ванны							
		вентиляция							
горячее водосн. лифты									
9	Прочие работы								
				Итого	100	×	×		

% износа, приведенный к 100 по формуле:
$$\frac{\text{процент износа (гр. 9)} \times 100}{\text{удельный вес (пр. 7)}} =$$

VIII. Техническое описание прочих пристроек

Наименование конструктивных элементов	литера _____	_____			_____			_____				
		Удельн. вес по таблице	Поправка	Удельн. вес с поправк.	литера _____	Удельн. вес по таблице	Поправка	Удельн. вес с поправк.	литера _____	Удельн. вес по таблице	Поправка	Удельн. вес с поправк.
Фундаменты												
Стены и перегород.												
Перекрытия												
Крыша												
Полы												
Проемы												
Отделочные работы												
Электроосвещение												
Прочие работы												
Итого		100	×			100	×			100	×	

Наименование конструктивных элементов	литера _____	_____			_____			_____				
		Удельн. вес по таблице	Поправка	Удельн. вес с поправк.	литера _____	Удельн. вес по таблице	Поправка	Удельн. вес с поправк.	литера _____	Удельн. вес по таблице	Поправка	Удельн. вес с поправк.
Фундаменты												
Перекрытия												
Крыша												
Полы												
Проемы												
Отделочные работы												
Электроосвещение												
Прочие работы												
Стены и перегород.												
Итого		100	×			100	×			100	×	

IX. Исчисление восстановительной и действительной стоимости основной части строения и пристроек

Литера по плану	Наименование строений и пристроек	№ сборки	№ таблицы	Стоимость по таблице	Поправ. к стоимости								Стоимость измерителя с поправ.	Объем — м ³ площ. — м ²	Восстановительная стоимость в руб-лях	% износа	Действительная стоимость в руб-лях
					Удельн. вес строения	группа капитальн.	климатич. района										
1	2	3	4	5	6	7	8	9	10	11	12	13	14	15	16	17	18
М	Селевоя	3 672	54.4	0.78	42.93								42.93	50		5	
	Успеновка	3 676	52.0	1.0	52.0								52.0	16		5	

X. Техническое описание служебных пристроек

Наименование конструктивных элементов	литера _____	Удельн. вес по таблице	Поправка	Удельн. вес с поправк.	литера _____	Удельн. вес по таблице	Поправка	Удельн. вес с поправк.	литера _____	Удельн. вес
	Н=				Н=				Н=	
Фундаменты										
Стены и перегород.										
Перекрытия										
Крыша										
Полы										
Проемы										
Отделочные работы										
Электроосвещение										
Прочие работы										
Итого		100	×			100	×			10
Формулы для подсчета площади, объема										

Наименование конструктивных элементов	литера _____	Удельн. вес по таблице	Поправка	Удельн. вес с поправк.	литера _____	Удельн. вес по таблице	Поправка	Удельн. вес с поправк.	литера _____	Удельн. вес
	Н=				Н=				Н=	
Фундаменты										
Стены и перегород.										
Перекрытия										
Крыша										
Полы										
Проемы										
Отделочные работы										
Электроосвещение										
Прочие работы										
Итого		100	×			100	×			10
Формулы для подсчета площади, объема										

XI. Исчисление стоимости служебных построек

Литера по плану	Наименование строений	№ сборника	№ таблицы	Стоимость по таблице	Поправка к стоимости						Стоимость измерителя с поправками	Объем—м ³ площ.—м ²	Восстановительная стоимость в руб-лях	% износа	Действитель-
					Удельн. вес постройки	климати.	района								
1	2	3	4	5	6	7	8	9	10	11	12	13	14	15	

XII. Ограждения и сооружения на участке

Литера	Наименование ограждений и сооружений	Материал	конструкция	Размеры		Площадь (м2)	№ сборника	№ таблицы	Стоимость по таблице	Поправка на климатический район	Восстановительная стоимость (руб.)	% износа	Действительная стоимость (руб.)
				длина (м)	ширина, высота (м)								

XIII. Общая стоимость (в руб.)

В ценах какого года	Основные строения		Служебные постройки		Сооружения		Всего		Балансовая стоимость
	восстановительная	действительная	восстановительная	действительная	восстановительная	действительная	восстановительная	действительная	
	<i>Балансовая стоимость по справке бухгалтерии см. в деле "Производственной - отопительной котельной"</i>								

« 24 » 02 200 2 г. Исполнил Ф. (Сонина)

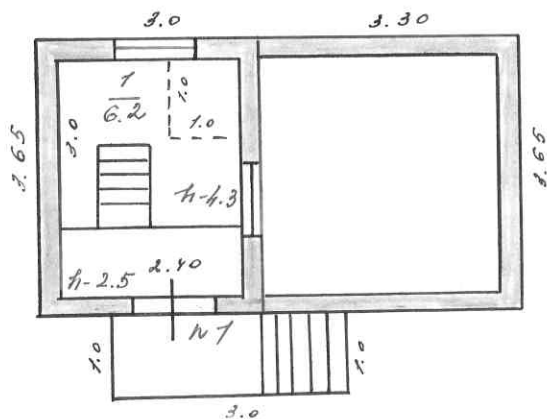
« 04 » 03 200 2 г. Проверил А.Е. (Бвстигеева)

« 04 » 03 200 2 г. Начальник бюро О.К. (Курникова)

Работа выполнена	« » 200 г	« » 200 г	« » 200 г
Исполнил			
Проверил			
Начальник бюро			

Плотножелезные ⁵ планы

Мет. Пл
N - 4.55



1 этаж
Мет. Пл
N - 1.35

РФ	Тихвинское
Лист	ул. Шумилова
№ 1	47 г. Тихвин
Дата	39 саевой установка
24.02.02	Сотинко М
04.03.02	Свстимисева
04.03.02	Гузиевове
	М 1:100