

51

1

Филиал ГУ  
«Леноблинвентаризация»  
Ленинградская область код 47  
Бокситогорское бюро  
Филиал ГУ «Леноблинвентаризация» 1990  
Бокситогорское БТИ

Правоустанавливающим документом не является  
Составлен по фактическому пользованию

## ТЕХНИЧЕСКИЙ ПАСПОРТ

на 1 этаж. Летний склад (лит. Ж)

назначение Летний склад

использование Летний склад

адрес объекта Ленинградская область  
или Бокситогорский район  
местоположение г. Бокситогорск  
ул.Заводская  
дом № 2

Составлен по состоянию на 27 октября 2005г.

Реестровый номер

Кадастровый номер

Инвентарный номер

Год постройки: 1985  
Год ввода в эксплуатацию: 1985

Форма технического паспорта  
утверждена приказом начальника  
ГУ «Леноблинвентаризация»  
от 15.07.2002 г. № 27



XVII

I. Сведения о принадлежности

№№ п/п
1
2

Дата регистрации	Фамилия, имя и отчество. Наименование организации	Документы, устанавливающие право собственности	Д у

«  
«  
«  
  
«  
«  
«

II. Учет запрещений и арестов

НАЛОЖЕНО	СНЯТО

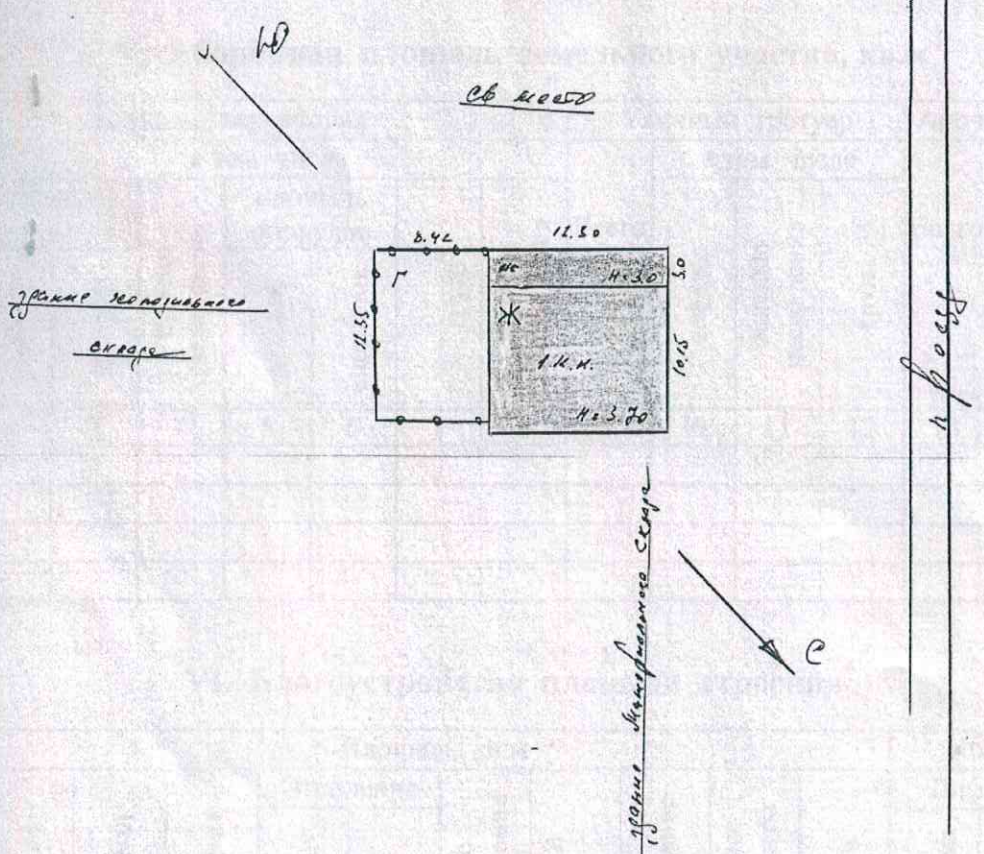
III. Общие сведения

1. Серия, тип проекта	___.	11. Площадь квартир*, кв.м	___.
2. Число этажей	<u>1.</u>	12. Год постройки	<u>1985</u>
3. Площадь застройки, кв.м	___.	13. Год последнего капремонта	___.
4. Объем здания, куб.м	<u>573.</u>	14. Стоимость восстановительная в ценах 1969г., руб.	<u>1118</u>
5. Общая площадь, кв.м	<u>138,4.</u>	15. Стоимость действительная в ценах 1969г., руб.	<u>8120</u>
6. Площадь, кв.м	<u>103,4.</u>	16. Балансовая стоимость, руб.	<u>383</u>
7. Основная площадь, кв.м	<u>103,4.</u>	17. Физический износ, %	<u>25.</u>
8. Площадь балконов лоджий и террас, кв.м	<u>35,0.</u>	18. Эксплуатационная организация	
9. Число лестниц	___.		
10. Уборочная площадь лестничных клеток, кв.м	___.		

\* соответствует понятию общей площади жилых помещений, используемому в Жилищном Кодексе РФ (статья 15 пункт 5)



левое  
астие



Инвентаризация БТМ			№
№ участка	схема земельного участка г. 2 ул. Завоевская 2. Инвентаризация		Масштаб 1:500
Дата	Инвентаризация	А. А. О	Масштаб
27.10.2005	Сквозная	Копеева С. В.	
17.10.2005	Т. А. и Б. Т. А.	Савельев П. М.	П. М.



**IV. Общая стоимость в ценах текущего года, руб**

Основные строения		Служебные постройки		Сооружения		ВСЕГО	
Восстано вительная	Действит ельная	Восстано вительная	Действит ельная	Восстано вительная	Действит ельная	Восстано вительная	Действит ельная

**V. Уборочная площадь земельного участка, кв.м**

Всего	Дворовая территория							Уличный тротуар				Арочные проезды		
	в том числе							в том числе				в том числе		
	асфальт. покрытие		прочие замощения	площадь оборудов		грунт	зеленые насаждения	Всего	асфальт	зеленые насаждения	грунт	Всего	асфальт	прочие покрытия
проезд	тротуар	детские		спортивн.	асфальт									
1	2	3	4	5	6	7	8	9	10	11	12	13	14	15

**VI. Благоустройство площади строения\***

1	Площадь, кв.м										Количество		
	Электро- освещение	Водопровод	Канализация	Отопление		Горячее водоснабжение	Ванны и души	Газоснабжение	Напольные электроплиты	Телефон	Лифтов		мусоропроводов
				центральное	печное						грузо- пассажирских	пассажирских	
2	3	4	5	6	7	8	9	10	11	12	13	14	
Всего	103,4												

\* Разделы VII (Распределение площади квартир жилого здания по числу комнат), VIII (Распределение площади квартир жилого здания с учетом архитектурно – планировочных особенностей), IX (Распределение площади нежилых помещений), XVI (Подсчет стоимости 1 кв.м площади квартиры) для нежилых строений, не имеющих в своем составе жилых помещений, не заполняются.



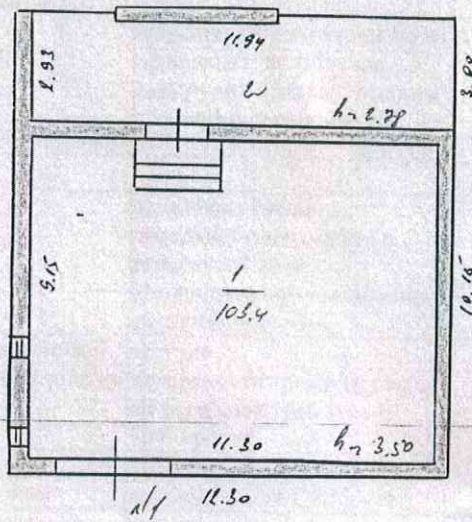
## X. Экспликация к поэтажному плану дома (здания)

Литера	Этаж	Номер помещения, квартиры	Номер по плану	Назначение частей помещения	Формула подсчета площадей по внутреннему обмеру	Общая площадь, кв.м	в том числе			Высота помещения по внутр. обмеру, м	Самовол. переоборудов. площадь, кв.м
							площадь, кв.м	из нее			
								основная, кв.м	вспомогательная, кв.м		
1	2	3	4	5	6	7	8	9	10	11	12
Ж	1	1		помещение						3,50	
			1	специальное	9,15*11,30	103,4	103,4	103,4		3,50	
ж			2	помещение	2,93*11,94	35,0				2,78	
					Итого: помещение	138,4	103,4	103,4			
					Итого по 1 этажу	138,4	103,4	103,4			
				ВСЕГО		138,4	103,4	103,4			
				В том числе по назначению	складское	138,4	103,4	103,4			
				В том числе	по литерам :						
Ж					1-эт. строение	103,4	103,4	103,4			
ж					пристройка	35,0					

## I. Исчисление площадей и объемов строений, сооружений, расположенных на участке

Литера	Наименование строений и сооружений	Формула для подсчета площади по наружному обмеру	Площадь, кв.м	Высота, м	Объем, куб.м
1	2	3	4	5	6
Ж	1-эт. Летний склад	12,30*10,15	124,8	3,70	462
		Итого	124,8		
ж	пристройка	12,30*3,0	36,9	3,00	111
		Итого	161,7		
Г	навес	12,35*8,42	104,0		





Сумма  
K=3.00

Сумма \*  
K=3.70

Зачислительный лист БТН			Р-7
Лист №1	повторный план г. 2 ул. Захарова г. Ярославль г. Ярославль		Удостоверен 1:200
Дата	М.П. [подпись]	г. [год]	Подпись
17.10.2005	[подпись]	Ярославль	[подпись]
18.10.2005	[подпись]	Ярославль	[подпись]



## XII. Техническое описание строения или его основных частей и определение износа

ЛЕТНИЙ СКЛАД      ЛИТЕРА Ж      ГОД ПОСТРОЙКИ 1985  
 ГРУППА КАПИТАЛЬНОСТИ 2      ЧИСЛО ЭТАЖЕЙ 1  
 ВИД ОТДЕЛКИ      простая

СБОРНИК № 1  
 ТАБЛИЦА № 22а

№ п/п	Наименование конструктивных элементов	Описание элемента	Признаки износа	Удельн. вес по таблице	Ценностные коэффициенты	Удельн. вес после цк	Процент износа	Проц износа к строению
1	2	3	4	5	6	7	8	9
1	Фундамент	железобетонный	трещины в швах между блоками, увлажнение стен подвала	15	1	15	25	3,75
2	Стены	кирпичные толщиной 510 мм	отслоение и отпадение штукатурки стен карнизов и перемычек; ослабление кирпичной кладки; трещины в карнизах и перемычках	38	1	38	25	9,5
3	и перегородки							
4	Перекрытия	железобетонные	отдельные трещины, поверхностные отколы в растянутой зоне, незначительное увлажнение местами, прогибы	13	1	13	25	3,25
5	Крыша	совмещенная кровля по ж/б плитам из двух слоев толя на мастике	вздутие поверхности, трещины, разрывы верх. слоя, треб. замены 10% кровли	6	1	6	25	1,5
6	Полы	бетонные, по грунту уплотненному щебнем	стирание поверхности в ходовых местах, выбоины	8	1	8	25	2
7	Проемы а) окна	по два глухих переплета в проеме, окрашены	оконные переплеты разошлись, покособились и расшатаны в углах; часть приборов повреждена или отсутствует; отсутствие остекления, отливов	7	1	7	25	1,75
	Проемы двери	простые дощатые, окрашены	мелкие поверхностные трещины в местах сопряжения коробок (колод) со стенами и перегородками, стертость дверных полотен					
8	Отделка наружная							
	и внутренняя	побелка стен и потолков	окрасочный слой местами потемнел и загрязнился, частично поврежден	3	1	3	25	0,75
9	Электроосвещение	скрытая проводка, в металлотрубах.	поврежд. изоляции магистр. и внутриквартирн. сетей в отд. местах, потеря эластичн. изоляции проводов, открыт. проводки покрыты значит. слоем краски	2	1	2	25	0,5
10	Прочие работы	бетонные	выбоины	8	1	8	25	2
			ИТОГО	100		100		25,00

Процент износа приведенный к 100 =  $25,00 * 100 / 100,00 = 25$



**XIII. Техническое описание нежилых пристроек  
неотапливаемых подвалов, служебных построек**

пристройка лит. ж					навес лит. Г		
Наименование конструктивных элементов	Описание элементов	Удел. веса по табл.	Ценност. коэффци.	Удел. веса после ЦК.	Описание элементов	Удел. веса по табл.	Ценност. коэффци.
Фундамент	бетонный	12	1	12	металлические столбы врытые в землю		
Стены	кирпично-металлические	16	1	16	бетонные блоки с 2-х сторон		
Перегородки		2					
Перекрытия		12					
Крыша	рулонная по деревянному настилу	16	1	16	рубероидная по дощатой обрешетке		
Полы	бетонные, по грунту уплотненному щебнем	12	1	12	естественный грунт		
Проемы а) окна		5					
б) двери	металлические	8	1	8			
Отделка внутренняя		10					
Отделка наружная		4					
Прочие работы		3					
	износ = 45% ИТОГО	100		64	износ = 50% ИТОГО		



Примечание

Литера	Этаж	Номер помещения Номер частей помещений по плану	Назначение частей помещения	6	Общая площадь, кв.м	в том числе		Высота помещения по внутр. обмеру, м	Самовол. переоборудов. площадь, кв.м	Примечание	
						площадь, кв.м	из нее				
							основная, кв.м				вспомогательная, кв.м
1	2	3	4	5	7	8	9	10	11	12	13
		57	лестница		6,9						
		58	помещение		2,6	2,6		2,6			
		59	помещение		5,5	5,5		5,5			
		60	помещение		14,3	14,3		14,3			
		61	помещение		5,9	5,9		5,9			
		62	помещение		2,8	2,8		2,8			
		63	помещение		4,7	4,7		4,7			
		64	кабинет		19,8	19,8	19,8				
		65	кабинет		8,3	8,3	8,3				
		66	помещение		10,2	10,2	10,2				
		67	кабинет		21,0	21,0	21,0				
		68	кабинет		29,1	29,1	29,1				
		69	кабинет		43,8	43,8	43,8				
		70	помещение		16,0	16,0		16,0			
		71	лестница		8,9				4,20		
			Итого: помещение		1623,9	1608,1	1248,0	360,1			
			Итого по этажу		199,8	184,0	132,2	51,8			
			<b>ВСЕГО</b>		1670,6	1654,8	1271,8	383,0			
			В том числе по назначению	производственное	1670,6	1654,8	1271,8	383,0			

САНКТ-ПЕТЕРБУРГ  
ДВЕНАДЦАТОГО  
ФЕВРАЛЯ  
ДВЕ ТЫСЯЧИ ДЕСЯТОГО ГОДА



Я, Найденович Александр Владимирович,  
нотариус нотариального округа Санкт-Петербурга,  
действующий на основании лицензии № 192,  
выданной Управлением юстиции Марий  
Республики-Петербурга 14 апреля 1994 года,  
сделал верную копию этой копии с подлинником  
в последнем подчистом, приписок,  
или иных несовершенных изъятии  
или особенностей нет.  
Свидетельствовано в регистрационном  
дело № 31/44  
подписано по тарифу



### XV. Исчисление стоимости строений и сооружений в ценах 1969 г.

Литера	Наименование строений и сооружений	№ сборника	№ таблицы	Измеритель	Стоим. измерителя по таблице	Ценностный коэффициент	Стоим. измер. после цен. коэф.	Надбавки к стоим. измер	Коэффициенты к стоим. измер	Стоимость измер. с погр.	Объем, площадь, кол-во	Восстановительная стоимость	Процент износа	Действительная стоимость
Ж	1-эт. Летний склад	1	22а	м3	21,30	1,00	21,30			21,30	462	9841	25	7381
ж	пристройка	359	25	м3	18,90	0,64	12,10			12,10	111	1343	45	739
	ИТОГО											11184		8120
Г	навес	26	606	м2	19,40	1,00	19,40		1,08	20,95	104,0	2179	50	1090
	ИТОГО											2179		1090
	ВСЕГО											13363		9210

### Поправки к стоимости измерителя строений и сооружений

Литера	Наименование строения	Тип поправки	Величина	Описание
Г	навес	коэф. к стоим. измерителя	1,08	группа капитальности

Балансовая стоимость на 2005г. составляет 3837 руб.

### XVII. Пересчет инвентаризационной стоимости по коэффициентам индексации

В данном случае раздел не заполняется



### XVIII. Перечень документов, приложенных к настоящему паспорту

№№ п/п	Наименование	Дата составления	Масштаб	Количество листов	Примечание
1	План (схема) земельного участка	17.10.2005	1:500		
2	Позтажный план дома	17.10.2005	1:200		

«\_\_» \_\_\_\_\_ 2005 г.      Исполнил \_\_\_\_\_      В.А. Козлова  
 «\_\_» \_\_\_\_\_ 2005 г.      Проверил \_\_\_\_\_      В.А. Козлова  
 «\_\_» \_\_\_\_\_ 2005 г.      Начальник БТИ \_\_\_\_\_      Р.Н. Сергеев

### XIX. Последующие обследования

« 27 » октябрь 2005 г.      Исполнил Р.Н. Сергеев  
 « 28 » октябрь 2005 г.      Проверил Р.Н. Сергеев  
 « 27 » октябрь 2005 г.      Начальник БТИ Р.Н. Сергеев



САНКТ-ПЕТЕРБУРГ  
 ДВЕНАДЦАТОГО  
 ФЕВРАЛЯ

ДВЕ ТЫСЯЧИ ДЕСЯТОГО ГОДА

Прошито на \_\_\_\_\_  
 (в \_\_\_\_\_ листах)  
 Дата 11 февраля 2008  
 Подпись \_\_\_\_\_



Нотариус Александр Владимирович,  
 находящийся на основании лицензии № 192,  
 выданной Управлением юстиции Мэрии  
 Санкт-Петербурга 14 апреля 1994 года,  
 удостоверяю в подлинности и  
 последнем подчисток, приписок,  
 вставок и иных несовершенных исправлений  
 копии, выданной в соответствии с  
 особенностями нот.  
 зарегистрировано в реестре за № \_\_\_\_\_  
 выдано по тарифу \_\_\_\_\_  
 Нотариус \_\_\_\_\_

11.02.08  
 \_\_\_\_\_

Атого в \_\_\_\_\_  
 документе \_\_\_\_\_  
 лист \_\_\_\_\_  
 нотариус \_\_\_\_\_