

6

Филиал ГУ
«Леноблинвентаризация»
Ленинградская область код 47
Бокситогорское бюро
Филиал ГУ «Леноблинвентаризация»
технической инвентаризации Бокситогорское БТИ

1

Приоритетным документом не является
Составлен по фактическому пользованию

1980

ТЕХНИЧЕСКИЙ ПАСПОРТ

на 1 этаж. Склад материалов (лит. Е)

назначение Склад материалов

использование Склад материалов

адрес объекта Ленинградская область
или Бокситогорский район
местоположение г. Бокситогорск
ул.Заводская
дом № 2

Составлен по состоянию на 27 октября 2005г.

Реестровый номер

Кадастровый номер

Инвентарный номер

1621

Год постройки: 1958

Год ввода в эксплуатацию: 1958

Форма технического паспорта
утверждена приказом начальника
ГУ «Леноблинвентаризация»
от 15.07.2002 г. № 27

I. Сведения о принадлежности

Дата регистрации	Фамилия, имя и отчество. Наименование организации	Документы, устанавливающие право собственности

II. Учет запрещений и арестов

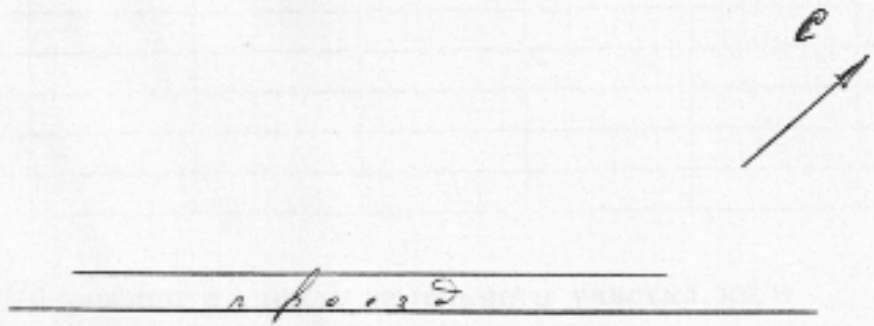
НАЛОЖЕНО	СНЯТО

III. Общие сведения

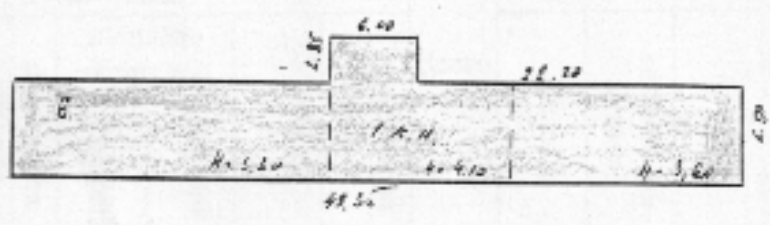
- | | | | |
|---|--------------|--|--------------|
| 1. Серия, тип проекта | — | 11. Площадь квартир*, кв.м | — |
| 2. Число этажей | <u>1</u> | 12. Год постройки | <u>1958</u> |
| 3. Площадь застройки, кв.м | — | 13. Год последнего капремонта | — |
| 4. Объем здания, куб.м | <u>1225</u> | 14. Стоимость восстановительная в ценах 1969г., руб. | <u>21560</u> |
| 5. Общая площадь, кв.м | <u>280,8</u> | 15. Стоимость действительная в ценах 1969г., руб. | <u>10996</u> |
| 6. Площадь, кв.м | <u>280,8</u> | 16. Балансовая стоимость, руб. | <u>50065</u> |
| 7. Основная площадь, кв.м | <u>280,8</u> | 17. Физический износ, % | <u>49</u> |
| 8. Площадь балконов лоджий и террас, кв.м | — | 18. Эксплуатационная организация | |
| 9. Число лестниц | — | | |
| 10. Уборочная площадь лестничных клеток, кв.м | — | | |

* соответствует площади общей площади жилых помещений, используемому в Жилищном Кодексе РФ (статья 15 пункт 5)

Долевое участие



Игольня Стрелы



нефтепровод



нефтепровод Московского завода

	Документация БТМ	Р/с
Лист 1/1	схема земельного участка 1. к. пр. Забытая в нефтепровод	Москва 1:500
Лист 2/2	Получение 19.10.2005	№ 2.0 Москва
Лист 3/3	Получение 17.04.2005	№ 2.0 Москва

IV. Общая стоимость в ценах текущего года, руб

Основные строения		Служебные постройки		Сооружения		ВСЕГО	
Восстано- вительная	Действит- ельная	Восстано- вительная	Действит- ельная	Восстано- вительная	Действит- ельная	Восстано- вительная	Действит- ельная

V. Уборочная площадь земельного участка, кв.м

Всего	Дворовая территория							Уличный тротуар			Арочные проезды			
	в том числе							в том числе			в том числе			
	асфальт. покрытие		прочие замощения	площадь оборудов		грунт	зеленые насаждения	Всего	асфальт	зеленые насаждения	грунт	Всего	асфальт	прочие покрытия
проезд	тротуар	детские		спортивн.	асфальт									
1	2	3	4	5	6	7	8	9	10	11	12	13	14	15

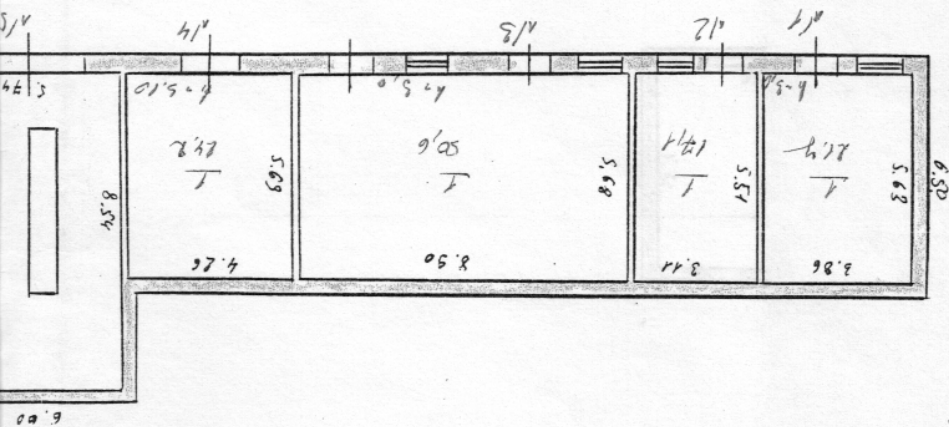
VI. Благоустройство площади строения*

1	Площадь, кв.м										Количество		
	Электро- освещение	Водопровод	Канализация	Отопление		Горячее водоснабжение	Ванны и души	Газоснабжение	Напольные электроплиты	Телефон	Лифтов		мусоропроводов
				центральное	печное						грузо- пассажирских	пассажирских	
Всего	280,8			280,8									

* Разделы VII (Распределение площади квартир жилого здания по числу квартир), VIII (Распределение площади квартир жилого здания с учетом архитектурно-планировочных особенностей), IX (Распределение площади жилых помещений), XVI (Подсчет стоимости 1 кв.м площади квартир) для жилых строений, не имеющих в своем составе жилых помещений, не заполняются.

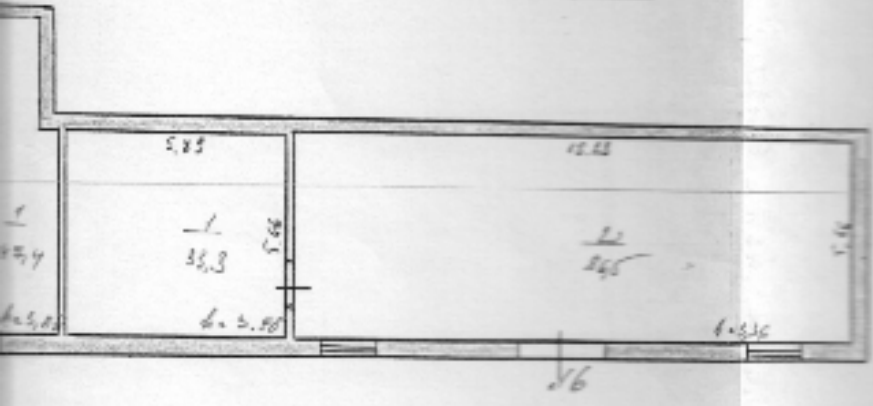
X. Экспликация к поэтажному плану дома (3)

Литера	Этаж	Номер помещения, квартиры	Номер по плану	Назначение частей помещения	Формула подсчета площадей по внутреннему обмеру	Общая площадь, кв.м	В том числе			
							площадь, кв.м	из нее		
								основная, кв.м	вспомогательная, кв.м	
1	2	3	4	5	6	7	8	9	10	
Е	1	1		помещение специальное						
			1							
					5,63*3,86	21,7	21,7	21,7		3,0
					Итого: помещение	21,7	21,7	21,7		3,0
Е	1	2		помещение специальное						
			1							
					5,51*3,11	17,1	17,1	17,1		3,0
					Итого: помещение	17,1	17,1	17,1		3,0
Е	1	3		помещение специальное						
			1							
					8,90*5,68	50,6	50,6	50,6		3,0
					Итого: помещение	50,6	50,6	50,6		3,0
Е	1	4		помещение специальное						
			1							
					4,26*5,69	24,2	24,2	24,2		3,10
					Итого: помещение	24,2	24,2	24,2		3,10
Е	1	5		помещение специальное						
			1							
					8,54*5,74- 2,85*0,58	47,4	47,4	47,4		3,80
					Итого: помещение	47,4	47,4	47,4		3,80
Е	1	6		помещение специальное						
			1							
			2							
					5,89*5,66	33,3	33,3	33,3		3,86
					15,29*5,66	86,5	86,5	86,5		3,36
					Итого: помещение	119,8	119,8	119,8		3,36
					Итого по 1 этажу	280,8	280,8	280,8		
				ВСЕГО						
				В том числе по назначению						
				складское	280,8	280,8	280,8			
					233,4	233,4	233,4			
				прочее	47,4	47,4	47,4			



№	Наименование помещений по внутр. обмеру, м	Самовол. переоборудов. Площадь, кв. м
12		

Plan E



Pannunofus 57 m		P. 23
Dist 1.2	commenced from 6.4 gr. Belisarius a Pannunofus	Measures 11200
Name	Accusation	Et 2.0
12.10 2005	comprised 5.1	Revised 1.0
12.10 2006	Plan 57.0	Revised 1.0

5

**XI. Исчисление площадей и объемов строений, сооружений,
расположенных на участке**

Литера	Наименование строений и сооружений	Формула для подсчета площади по наружному обмеру	Площадь, кв.м	Высота, м	Объем, куб.м
1	2	3	4	5	6
Е	1-эт. Склад материалов	$21,15 \cdot 6,50$	137,5	3,30	454
		$12,40 \cdot 6,50 + 6,00 \cdot 2,85$	97,7	4,10	401
		$15,8 \cdot 6,50$	102,7	3,60	370
					1225
		Итого	337,9		

ХII. Техническое описание строения или его основных частей и определени

СКЛАД МАТЕРИАЛОВ
ЛИТЕРА Е
ГРУППА КАПИТАЛЬНОСТИ 2
ВИД ОТДЕЛКИ простая

ГОД ПОСТРОЙКИ 1958
ЧИСЛО ЭТАЖЕЙ 1

СБОР
ТАБЛ

№ п/п	Наименование конструктивных элементов	Описание элемента	Признаки износа	Удельн. вес по таблице	Ценностные коэффициенты	Удельн. вес после износа		
1	2	3	4	5	6	7		
1	Фундамент	бетонный ленточный	выпучивание, искривление цоколя, сквозные трещины в цоколе с развитием на всю высоту здания, выпучивание полов и стен подвала	13	1	13		
2	Стены	кирпичные толщиной 400 мм	сквозные трещины, выпадение кирпичей, незначительное отклонение от вертикали и выпучивание стен	35	1	35		
3	и перегородки	кирпичные						
4	Перекрытия	железобетонные	трещины, увлаж. бетона, отст. э. аш. слоя бетона в растянут. зоне, оголен. и корроз. арматуры, мех. поврежд., глуб. с. колы бетона на большой площади, прогиб	15	1	15	45	
5	Крыша	совмещенная кровля по ж/б плитам из двух слоев толя на мастике	разрушение верхнего, местами нижних слоев покрытия, вздутия, требующие замены 10-25% покрытия, протечки кровли местами	7	1	7	50	
6	Полы	бетонные, дощатые.	массовые глубокие выбоины и отставание покрытия от основания	7	1	7	45	3,
7	Проемы а) окна	по два глухих переплета в проеме, окрашены	нижний брус оконного переплета и подоконная доска поражены гнилью, древесина расслаивается, переплеты расшатаны	8	1	8	50	4
	Проемы двери	металлические, простые дощатые.	уплотнительные прокладки изношены					
8	Отделка наружная	штукатурка стен						
	и внутренняя	масляная окраска, побелка.	сырые пятна, отслоение, вздутие и местами отставание краски со шпаклевкой до 10% поверхности	4	1	4	45	1,8
9	Электроосвещение	скрытая проводка, в металлотрубках.	полная потеря эластичности изоляции проводов, значительные повреждения магистральных и внутриквартирных сетей и приборов	3	1	3	45	1,3
10	Прочие работы	бетонные	выбоины	8	1	8	50	2

Центр. отопление	центральное					
		ИТОГО	100		100	48,55

Процент износа приведенный к 100 = $48,55 * 100 / 100,00 = 49$

V. Исчисление стоимости строений и сооружений в ценах 1969 г.

Литера	Наименование строений и сооружений	№ сборника	№ таблицы	Измеритель	Стоим. измерителя по таблице	Ценностный коэффициент	Стоим. измер. после цен. коэф.	Надбавка к стоим. измер	Коэффициенты к стоим. измер	Стоимость измер. с попр.	Объем, площадь, кол-во	Восстановительная стоимость	Процент износа	Действительная стоимость
Е	1-эт. Склад материалов	1	22в	м3	17,60	1,00	17,60			17,60	1225	21560	49	10996
	ИТОГО											21560		10996

Балансовая стоимость на 2005г. составляет 50065 руб.

XVII. Пересчет инвентаризационной стоимости по коэффициентам индексации

В данном случае раздел не заполняется

XVIII. Перечень документов, приложенных к настоящему паспорту

№№ п/п	Наименование	Дата составления	Масштаб	Количество листов	Примечание
1	План (схема) земельного участка	17.10.2005	1:500	1	
2	Позтажний план дома	27.10.2005	1:200	1	

« » _____ 2005 г. *Исполнил* _____ В.А. Козлова
 « » _____ 2005 г. *Проверил* _____ В.А. Козлова
 « » _____ 2005 г. *Начальник БТИ* _____ Р.Н.

XIX. Последующие обследования

« 27 октября 2005 г. *Исполнил* Рис. [Подпись]
 « 27 октября 2005 г. *Проверил* Рис. [Подпись]
 « 27 октября 2005 г. *Начальник БТИ* Рис. [Подпись]



САНКТ-ПЕТЕРБУРГ
 ДВЕНАДЦАТОГО
 ФЕВРАЛЯ

ДВЕ ТЫСЯЧИ ДЕСЯТОГО ГОДА

Прочитано на _____ листах
 Дата 28 октября 2005
 Подпись _____



Л. Наконечный Александр Владимирович,
 житель городского округа Санкт-Петербурга,
 действующий на основании лицензии № 192,
 выданной Управлением юстиции Марки
 Александровны Савиной от 14 апреля 1994 года,
 в соответствии с частью 1 статьи 117
 Федерального закона от 21 июля 2005 года
 № 90-ФЗ «О внесении изменений в
 Федеральный закон от 21 июля 2005 года
 № 90-ФЗ «О внесении изменений в
 Федеральный закон от 21 июля 2005 года
 № 90-ФЗ» зарегистрирован в реестре за № _____

11.31.40
[Подпись]

Итого в паспорте _____ листов
 Число листов _____