

2

Филиал ГУ  
«Леноблинвентаризация» Ленинградская область код 47  
Бокситогорское бюро «Леноблинвентаризация»  
технической инвентаризации Бокситогорское бюро технической инвентаризации

1

Правоустанавливающим документом  
НЕ ЯВЛЯЕТСЯ  
составлена по фактическому пользованию

КОПИЯ

код муниципального образования - \_\_\_\_\_

ОСВЕДОЧЕНИЕ ИНВЕНТАРИЗАЦИИ  
«11 июля 1990 г.  
Нос. ГУИ

**ВЫПИСКА ИЗ ТЕХНИЧЕСКОГО ПАСПОРТА  
НЕЖИЛОГО СТРОЕНИЯ  
( Здание энергокорпуса )**

адрес объекта

г. Бокситогорск

или

ул.Заводская

местоположение

дом № 2

Реестровый номер

Кадастровый номер

Инвентарный номер

Текущие изменения  
«29 ноября 2004 г.  
Техник

Выписка из паспорта составлена по данным обследования от 29.11.2004

Данные выписки действительны с приложением плана (схемы) земельного участка и поэтажного плана здания в течение трех месяцев с даты обследования

г/л 1987

## I. Сведения о принадлежности

Дата регистрации	Фамилия, имя и отчество собственника	Документы, устанавливающие право собственности	Долевое участие

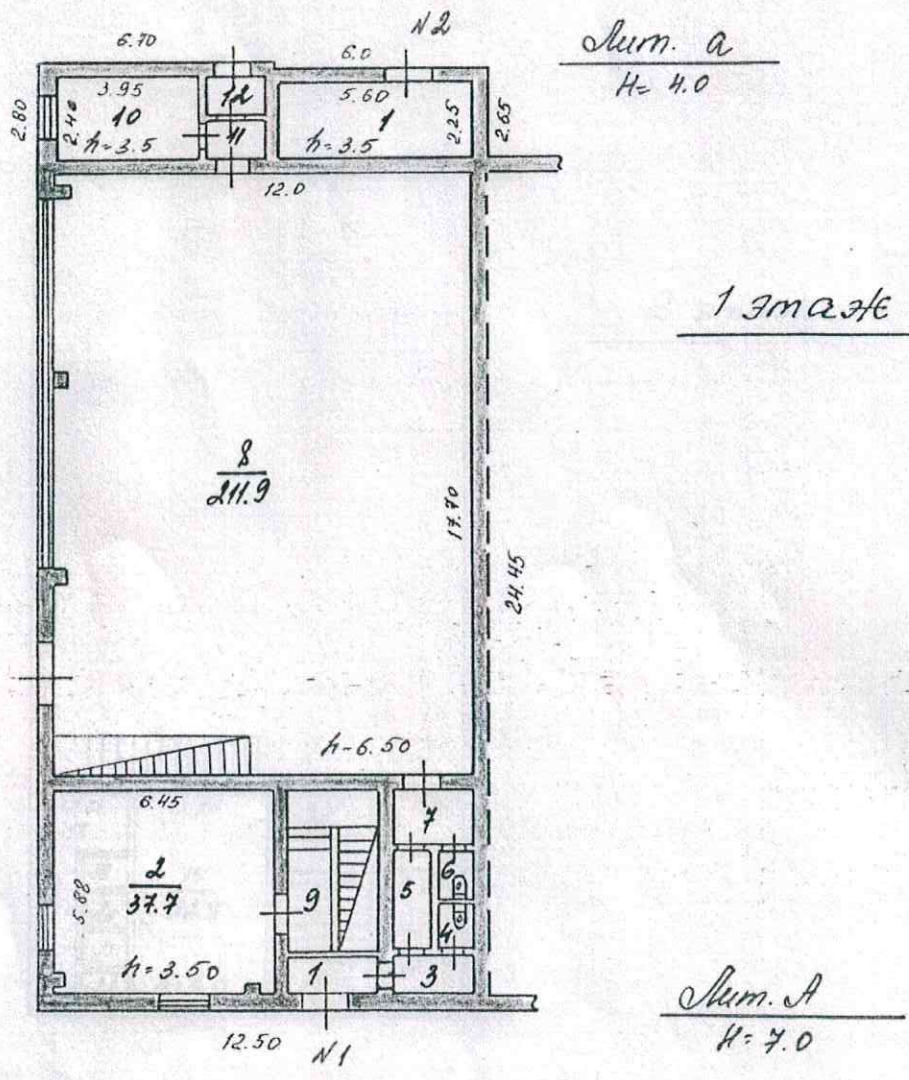
## II. Описание зданий и сооружений

Литера по плану	Наименование	Площадь по наружн. замерам, кв.м	Характеристика конструктивных элементов		
			фундамент	стены	крыша
1	2	3	4	5	6
А	2-эт. Здание энергокорпуса	305,6	железобетонный	панельные	рубероид на битумной мастике
а	пристройка	34,7	бетонный	кирпичные	рубероид на битумной мастике

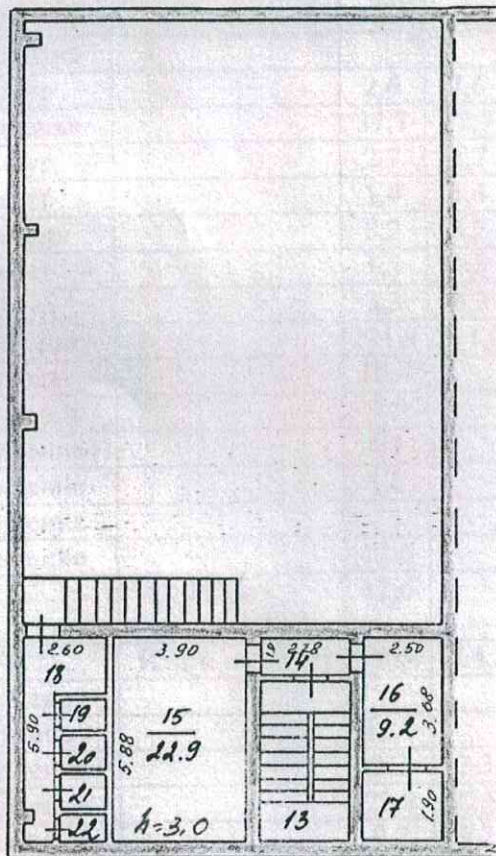
## III. Назначение, техническое состояние и стоимость зданий и сооружений

Литера	Наименование строений и сооружений	Физический износ, %	Действительная инвентаризационная стоимость на текущий год, руб
1	2	3	4
А	2-эт. Здание энергокорпуса	30	
а	пристройка	30	

Балансовая стоимость на 2004 г. составляет 1077405 руб.



	Бокситогорское бюро технической инвентаризации	р.с.ф.
Лист №2	Поэтажный план здания в г. Бокситогорске	Масштаб 1:200
Дата	Исполнитель	Ф.И.О.
30.11.04	Спец. 1 кат.	Усанова Г.В.
30.11.04	Начальник	Серова Р.Н.
		Подпись
		<i>[Handwritten signatures]</i>



2 этаж

	Бокситогорское бюро технической инвентаризац.		рф
Лист №3	Позтажний план здання в г. Бокситогорске		Масштаб 1:200
Дата	Исполнитель	Ф.И.О.	Подпись
30.11.04	Спец.кат	Усанова Г.В.	<i>У.У.</i>
30.11.04	Начальник	Серова Р.Н.	<i>С.Н.</i>

#### IV. Экспликация к поэтажному плану здания

Литера	Этаж	Номер помещения	Номер частей помещений по плану	Назначение частей помещения		Общая площадь, кв.м	в том числе			Высота помещения по внутр. обмеру, м	Самовол. переоборудов. площадь, кв.м	Примечание
							площадь, кв.м	из нее				
								основная, кв.м	вспомогательная, кв.м			
1	2	3	4	5	6	7	8	9	10	11	12	13
A	1	1		помещение		2,6	2,6		2,6	3,50		
			1	тамбур		37,7	37,7		37,7			
			2	помещение		2,7	2,7		2,7			
			3	тамбур		1,4	1,4		1,4			
			4	туалет		3,2	3,2		3,2			
			5	коридор		1,5	1,5		1,5			
			6	туалет		3,3	3,3		3,3			
			7	тамбур		211,9	211,9	211,9				
			8	помещение		10,4						
			9	лестница		9,5				3,50		
a			10	помещение		1,8				3,50		
a			11	помещение		1,8				3,50		
a			12	помещение						3,50		
a	1	2		помещение		12,6				3,50		
			1	помещение								
				Итого: помещение		12,6						
				Итого по этажу		300,4	264,3	211,9	52,4			
A	2	1		помещение		16,1				3,00		
			13	лестница		2,3	2,3		2,3	3,00		
			14	помещение		22,9	22,9		22,9	3,00		
			15	помещение		9,2	9,2		9,2	3,00		
			16	помещение		4,8	4,8		4,8	3,00		
			17	помещение		8,8	8,8		8,8	3,00		
			18	помещение		1,3	1,3		1,3	3,00		
			19	помещение		1,3	1,3		1,3	3,00		
			20	помещение		1,3	1,3		1,3	3,00		
			21	помещение		1,3	1,3		1,3	3,00		
			22	помещение								
				Итого: помещение		357,1	317,5	211,9	105,6			
				Итого по этажу		69,3	53,2		53,2			
				ВСЕГО			369,7	317,5	211,9	105,6		
				В том числе по назначению	прочее		369,7	317,5	211,9	105,6		
				В том числе	по литерам :							
A				2-эт. строение			344,0	317,5	211,9	105,6		
a				пристройка			25,7					

территория молокозавода



территория молокозавода

	Бокситогорское бюро технической инвентаризации		РФ
Лист №1	Схема земельного участка в г. Бокситогорске		
Дата	Исполнитель	Ф. И. О.	Подпись
30.11.04	Спец. кат	Усанова Г.В.	<i>[Signature]</i>
30.11.04	Начальник	Серова Р.Н.	<i>[Signature]</i>

ПЕТЕРБУРГ

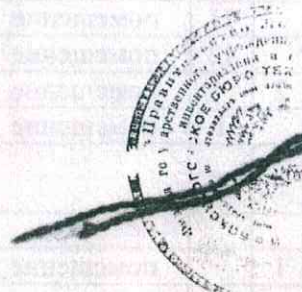
САМУТ - ПЕТЕРБУРГ  
ДВЕНАДЦАТОГО  
ФЕВРАЛЯ

ДВЕ ТЫСЯЧИ ДЕСЯТОГО ГОДА

научный Александр Владимирович,  
нотариус нотариального округа Санкт-Петербурга,  
действующий на основании лицензии № 192,  
выданной Управлением юстиции Мэрии  
Санкт-Петербурга 14 апреля 1994 года,  
свидетельствует, что верность этой копии с подлинником  
последним подчисток, приписок,  
иных неправомерных изменений  
и особенностей нет.  
Свидетельство за № \_\_\_\_\_  
под тарифу \_\_\_\_\_



11 3/44  
[Signature]



Продано на  
5 (пяти) листах  
Дата в декабре 2004  
Подпись [Signature]

Итого в листе  
Документы \_\_\_\_\_ лист  
Нотариус \_\_\_\_\_

[Signature]

