

Филиал ГУ
«Леноблинвентаризация»
Ленинградская область код 47
Бокситогорское бюро
Филиал ГУ «Леноблинвентаризация»
Бокситогорское БТИ № 04

Правоустанавливающим документом не является
Составлен по фактическому пользованию

1990 г.

ТЕХНИЧЕСКИЙ ПАСПОРТ

на 1 этаж. Здание бокса для мойки автоцистерн (лит. И)

назначение бокс для мойки автоцистерн
использование бокс для мойки автоцистерн

адрес объекта Ленинградская область
или Бокситогорский район
местоположение г. Бокситогорск
ул.Заводская
дом № 2

Составлен по состоянию на 27 октября 2005г.

Реестровый номер
Кадастровый номер
Инвентарный номер 1618

Год постройки: 1988
Год ввода в эксплуатацию: 1988

Форма технического паспорта
утверждена приказом начальника
ГУ «Леноблинвентаризация»
от 15.07.2002 г. № 27

I. Сведения о принадлежности

Дата регистрации	Фамилия, имя и отчество. Наименование организации	Документы, устанавливающие право собственности	Долевое участие

II. Учет запрещений и арестов

НАЛОЖЕНО	СНЯТО

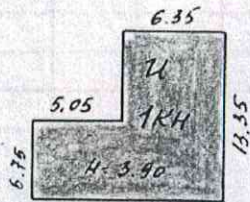
III. Общие сведения

1. Серия, тип проекта	___.	11. Площадь квартир*, кв.м	___.
2. Число этажей	<u>1.</u>	12. Год постройки	<u>1988.</u>
3. Площадь застройки, кв.м	___.	13. Год последнего капремонта	___.
4. Объем здания, куб.м	<u>464.</u>	14. Стоимость восстановительная в ценах 1969г., руб.	<u>10222.</u>
5. Общая площадь, кв.м	<u>96,8.</u>	15. Стоимость действительная в ценах 1969г., руб.	<u>7155.</u>
6. Площадь, кв.м	<u>96,8.</u>	16. Балансовая стоимость, руб.	<u>40560.</u>
7. Основная площадь, кв.м	<u>96,8.</u>	17. Физический износ, %	<u>30.</u>
8. Площадь балконов лоджий и террас, кв.м	___.	18. Эксплуатационная организация	
9. Число лестниц	___.		
10. Уборочная площадь лестничных клеток, кв.м	___.		

* соответствует понятию общей площади жилых помещений, используемому в Жилищном Кодексе РФ (статья 15 пункт 5)



св. место



здание
участка

территория
молочного
завода

	Бокситогорское бюро технической инвентаризац	рф
лист №1	Схема земельного участка в г. Бокситогорске ул. Заводская д. 2	б/н
Дата	Исполнитель	Ф.И.О
27.10.05	Спец. Кат.	Усанова Г.В.
27.10.05	Нач. и.и.и.с	Серова Р.Н.

IV. Общая стоимость в ценах текущего года, руб

Основные строения		Служебные постройки		Сооружения		ВСЕГО	
Восстано- вительная	Действит ельная	Восстано вительная	Действит ельная	Восстано вительная	Действит ельная	Восстано вительная	Действит ельная

V. Уборочная площадь земельного участка, кв.м

Всего	Дворовая территория							Уличный тротуар				Арочные проезды		
	в том числе							Всего	в том числе			Всего	в том числе	
	асфальт. покрытие		прочие замощения	площадь оборудов		грунт	зеленые насаждения		асфальт	зеленые насаждения	грунт		асфальт	прочие покрытия
проезд	тротуар	детские		спортивн.	грунт			зеленые насаждения				асфальт		
1	2	3	4	5	6	7	8	9	10	11	12	13	14	15

VI. Благоустройство площади строения*

1	Площадь, кв.м										Количество		
	Электро- освещение	Водопровод	Канализация	Отопление		Горячее водоснабжение	Ванны и души	Газоснабжение	Напольные электроплиты	Телефон	Лифтов		мусоропроводов
				центральное	печное						грузо- пассажирских	пассажирских	
2	3	4	5	6	7	8	9	10	11	12	13	14	
Всего	96,8												

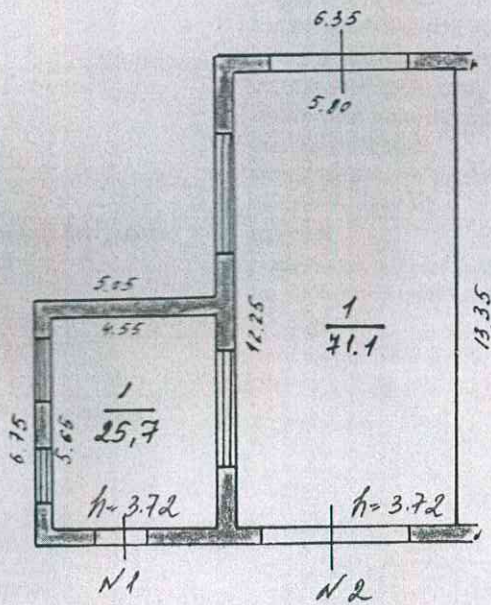
* Разделы VII (Распределение площади квартир жилого здания по числу комнат), VIII (Распределение площади квартир жилого здания с учетом архитектурно - планировочных особенностей), IX (Распределение площади нежилых помещений), XVI (Подсчет стоимости 1 кв.м площади квартиры) для нежилых строений, не имеющих в своем составе жилых помещений, не заполняются.

Х. Экспликация к поэтажному плану дома (здания)

Литера	Этаж	Номер помещения, квартиры	Номер по плану	Назначение частей помещения	Формула подсчета площадей по внутреннему обмеру	Общая площадь, кв.м	в том числе			Высота помещения по внутр. обмеру, м	Самовол. переоборудов. площадь, кв.м	Примечание
							площадь, кв.м	из нее				
								основная, кв.м	вспомогательная, кв.м			
1	2	3	4	5	6	7	8	9	10	11	12	13
И	1	1		помещение						3,72		
			1	специальное	4,55*5,65	25,7	25,7	25,7		3,72		
					Итого: помещение	25,7	25,7	25,7				
И	1	2		помещение						3,72		
			1	специальное	12,25*5,80	71,1	71,1	71,1		3,72		
					Итого: помещение	71,1	71,1	71,1				
					Итого по 1 этажу	96,8	96,8	96,8				
				ВСЕГО		96,8	96,8	96,8				
				В том числе по назначению	прочее	96,8	96,8	96,8				

ХІ. Исчисление площадей и объемов строений, сооружений, расположенных на участке

Литера	Наименование строений и сооружений	Формула для подсчета площади по наружному обмеру	Площадь, кв.м	Высота, м	Объем, куб.м
1	2	3	4	5	6
И	1-эт. Здание бокса для мойки автоцистерн	6,75*5,05+6,35*13,35	118,9	3,90	464
		Итого	118,9		



Лит. И
H=3.90

	Бокситогорское бюро технической инвентариз.	РФ
Лит. №2	Площажный план здания в г. Бокситогорске ул. заводская д. 2	Масштаб 1:200
Дата	Исполнитель	Ф. И. О.
27.10.05	Спец. 1 кат.	Усанова Г.В.
27.10.05	Начальник	Серова Р.Н.

ХII. Техническое описание строения или его основных частей и определение износа

ЗДАНИЕ БОКСА ДЛЯ МОЙКИ
 АВТОЦИСТЕРН ЛИТЕРА И
 ГРУППА КАПИТАЛЬНОСТИ 3
 ВИД ОТДЕЛКИ простая

ГОД ПОСТРОЙКИ 1988
 ЧИСЛО ЭТАЖЕЙ 1

СБОРНИК № 1
 ТАБЛИЦА № 108а

№ п/п	Наименование конструктивных элементов	Описание элемента	Признаки износа	Удельн. вес по таблице	Ценностные коэффициенты	Удельн. вес после цк	Процент износа	Проц износа к строению
1	2	3	4	5	6	7	8	9
1	Фундамент	железобетонный	трещины в швах между блоками, увлажнение стен подвала	17	1	17	30	5,1
2	Стены и перегородки	кирпичные	отслоение и отпадение штукатурки стен карнизов и перемычек; ослабление кирпичной кладки; трещины в карнизах и перемычках	30	1	30	30	9
3	Перекрытия	железобетонные	отдельные трещины, поверхностные отколы в растянутой зоне, незначительное увлажнение местами, прогибы	6	1	6	30	1,8
4	Крыша	рубероид на битумной мастике	вздутие поверхности, трещины, разрывы верх. слоя, треб. замены 10% кровли	7	1	7	30	2,1
5	Полы	бетонные	истертость материала у дверей и в ходовых местах	7	1	7	30	2,1
6	Проемы а) окна	двойные створчатые	оконные переплеты разошлись, покоробились и расшатаны в углах; часть приборов повреждена или отсутствует; отсутствие остекления, отливов	3	1	3	30	0,9
	Проемы двери	филенчатые, металлические	дверные полотна имеют неплотный притвор, приборы частично неисправны, дверные коробки (колоды) перекошены, наличники повреждены	3	1	3	30	0,9
7	Отделка внутренняя	штукатурка, побелка	окрасочный слой местами потемнел и загрязнился, частично поврежден	5	1	5	30	1,5
8	Эл-тех. устр-ва			18	1	18	30	5,4
	Электроосвещение	скрытая проводка						
9	Прочие работы	бетонные	истирание поверхности	4	1	4	30	1,2
			ИТОГО	100		100		30,00

Процент износа приведенный к 100 = 30,00 * 100 / 100,00 = 30

XV. Исчисление стоимости строений и сооружений в ценах 1969 г.

Литера	Наименование строений и сооружений	№ сборника	№ таблицы	Измеритель	Стоим. измерителя по таблице	Ценностный коэффициент	Стоим. измер. после цен. коэф.	Надбавки к стоим. измер	Коэффициенты к стоим. измер	Стоимость измер. с попр.	Объем, площадь, кол-во	Восстановительная стоимость	Процент износа	Действительная стоимость
И	1-эт. Здание бокса для мойки автоцистерн	1	108а	м3	20,40	1,00	20,40		1,08	22,03	464	10222	30	7155
	ИТОГО											10222		7155

Поправки к стоимости измерителя строений и соору»

Литера	Наименование строения	Тип поправки	Величина
И	1-эт. Здание бокса для мойки автоцистерн	коэф. к стоим. измерителя	1,08

Балансовая стоимость на 2005г. составляет 40560 руб.

XVII. Пересчет инвентаризационной стоимости по коэффициентам индексации

В данном случае раздел не заполняется

XVIII. Перечень документов, приложенных к настоящему пасп

№№ п/п	Наименование	Дата составления	Масштаб	Количество листов	Примечания
1	План (схема) земельного участка	27.10.05	8/14	1	
2	Позэтажный план дома	27.10.05	1:200	1	

«29» октябрь 2005 г.
 «29» октябрь 2005 г.
 «29» октябрь 2005 г.

Исполнил _____
 Проверил _____
 Начальник БТИ _____

САНКТ-ПЕТЕРБУРГ
 ДВЕНАДЦАТОГО
 ФЕВРАЛЯ
 ДВЕ В.А. Козлова
 ТЫСЯЧИ ДЕСЯТОГО ГОДА
 Р.Н. Серова

XIX. Последующие обследования

«__» _____ 20__ г.
 «__» _____ 20__ г.
 «__» _____ 200__ г.

Исполнил _____
 Проверил _____
 Начальник БТИ _____

Александр Владимирович,
 нотариального округа Санкт-Петербурга,
 действующий на основании лицензии № 192,
 выданной Управлением юстиции Мэрии
 Санкт-Петербурга 14 апреля 1994 года,
 подтверждаю достоверность этой копии с подлинником
 в последнем подчисток, приписок,
 вкраданных слов и иных неоговоренных искажений
 и каких-либо подделок нет.
 Зарегистрировано в реестре за № _____
 Взыскано по тарифу _____
 Нотариус _____

Протокол на _____
 5 _____
 Дата 29.10.2005
 Подпись _____

Документы
 5 _____