



Федеральное государственное унитарное предприятие
«Российский государственный центр инвентаризации и учета объектов недвижимости -
Федеральное БТИ»

Филиал ФГУП «Ростехинвентаризация - Федеральное БТИ»
по Ханты - Мансийскому автономному округу - Югра
Белоярское подразделение

ТЕХНИЧЕСКИЙ ПАСПОРТ

на Дом охотника

(вид объекта учета)

Объект жилищного строительства

(самостоятельно объект учета)

Адрес (местоположение) объекта учета:

Субъект Российской Федерации	Ханты - Мансийский автономный округ - Югра	
Район	Белоярский	
Муниципальное образование	тип	Сельское поселение
	наименование	Полноват
Населенный пункт	тип	Село
	наименование	Полноват
Улица (проспект, переулок и т.д.)	тип	Улица
	наименование	Северная
Номер дома	60	
Номер корпуса		
Номер строения		
Литера	А	
Номер квартиры (помещения)		
Иное описание местоположения		

Сведения о ранее произведенной постановке на технический учет в ОТИ

Инвентарный номер	
Кадастровый номер	

Штамп органа государственного технического учета о внесении сведений
в Единый государственный реестр объектов капитального строительства (ЕГРОКС)

Наименование учетного органа	Белоярское подразделение филиала ФГУП "Ростехинвентаризация - Федеральное БТИ" по Ханты - Мансийскому АО - Югра
Инвентарный номер	71:111:002:0000121300
Кадастровый номер	86:06:010105:5:71:111:002:000012130
Дата внесения сведений о ЕГРОКС	23.06.2009

Паспорт составлен по состоянию на 23 марта 2009 года

Руководитель (уполномоченное лицо) ОТИ (Терновой К.В.)
(Фамилия И.О.)



2
СОДЕРЖАНИЕ:

№ п/п	Наименование раздела, прилагаемых документов	№ стр.
1	Общие сведения	2
2	Состав объекта	3
3	Сведения о правообладателях объекта	4
4	Ситуационный план	5
5	Благоустройство объекта индивидуального жилищного строительства	6
6	Позэтажный план	7
7	Экспликация к поэтажному плану жилого дома	8
8	Отметки об обследованиях	8

1. ОБЩИЕ СВЕДЕНИЯ

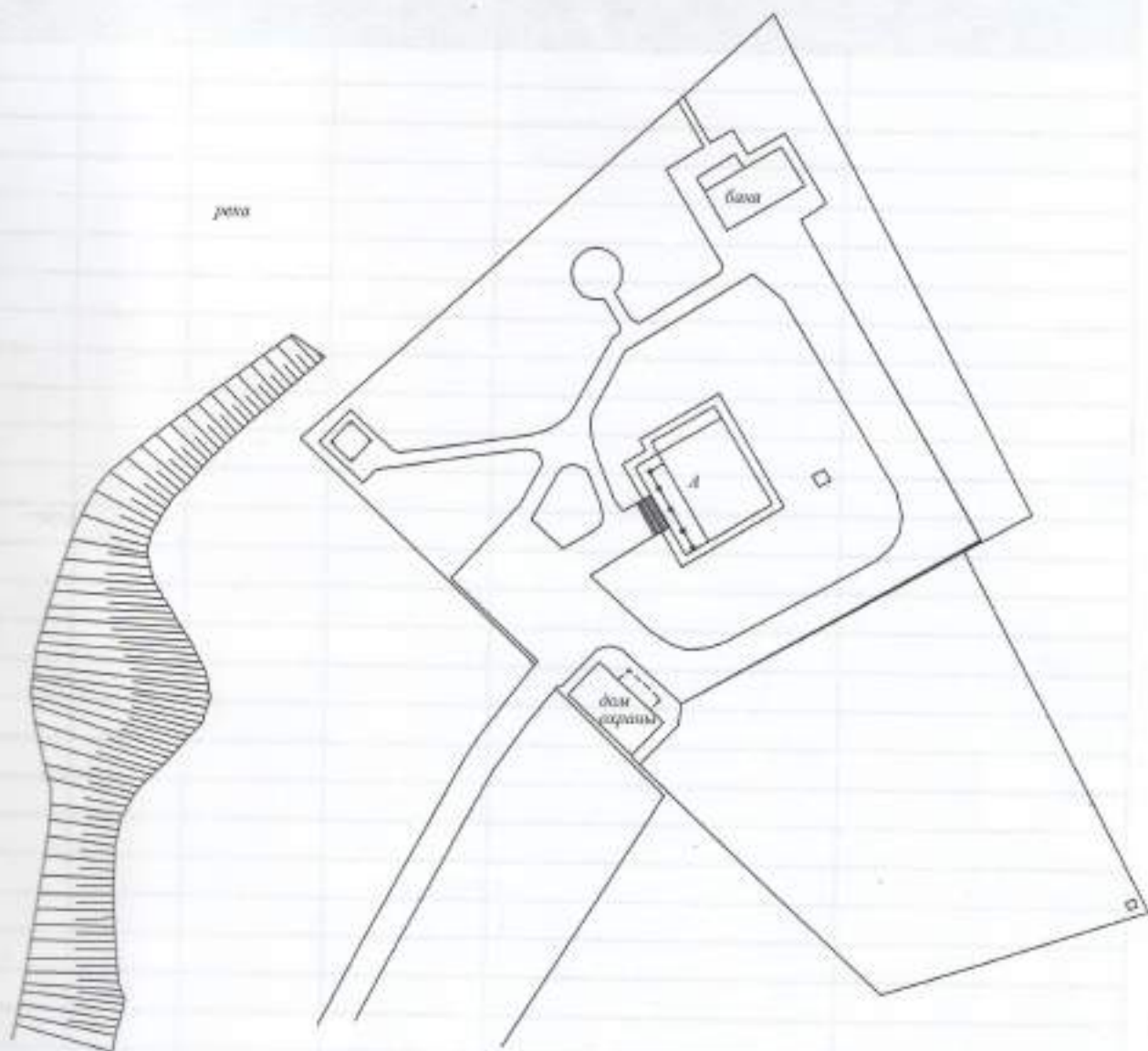
1	Назначение	<i>жилой дом</i>
2	Фактическое использование	<i>по назначению</i>
3	Год постройки	<i>2004</i>
4	Общая площадь жилого дома	<i>167,9</i>
5	Жилая площадь жилого дома	<i>68,7</i>
6	Число этажей надземной части	<i>1</i>
7	Число этажей подземной части	<i>0</i>
8	Примечание	

1.1. Ранее присвоенные (справочно):

Адрес	
Инвентарный номер	
Кадастровый номер	
Литера	



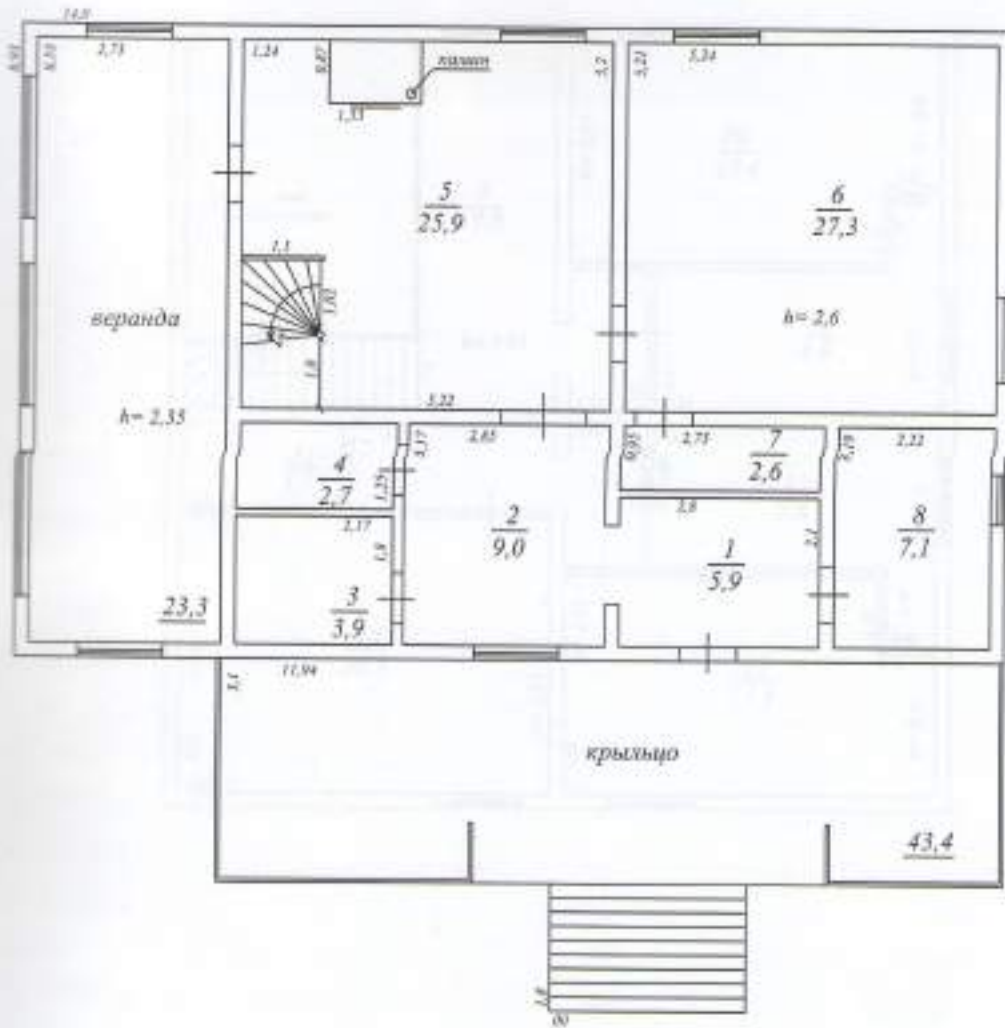
4. СИТУАЦИОННЫЙ ПЛАН



Беларуское подразделение системы ФГУП "Ростехинвентаризация - Федеральное БТИ" по ХМАО-Югра				
Ситуационный план промышленной базы				
Руководитель (подпись/печать)	Ф.И.О.	Дата Подпись	Лист	Листов
	Терновой К.В.		ул. Северная, с. Палыковат, Белоарский р-он	1



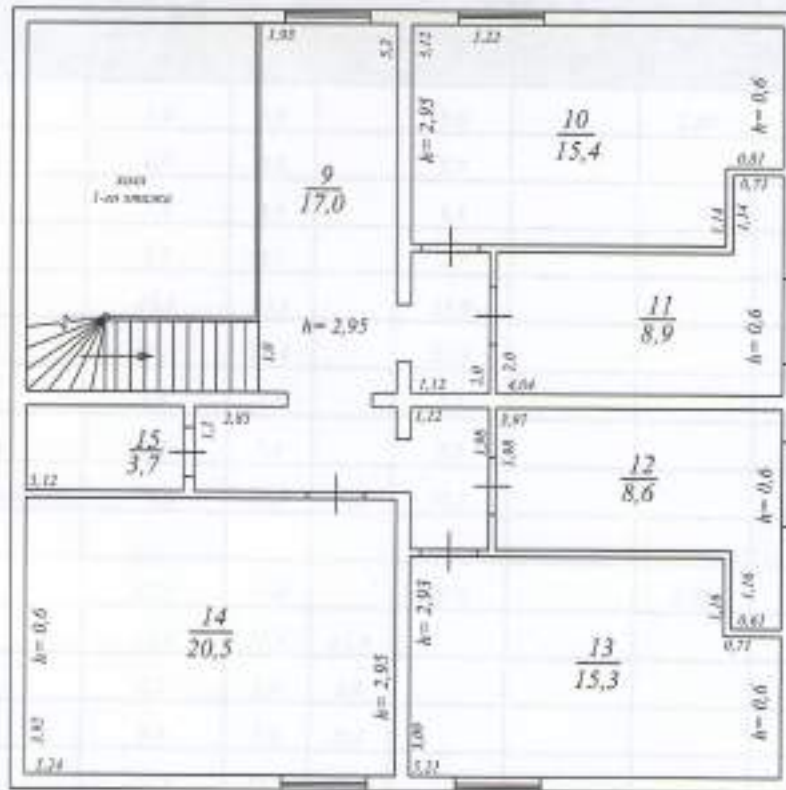
6. ПОЭТАЖНЫЙ ПЛАН



Белорусское подразделение фирмы ФР 543 "Ростехинвентаризация - Федеральное БТИ" по ХМАО/Югра				
План 1 этажа дома площадью				
Руководитель (экономическое лицо)	Ф.И.О.	Дата Подписи	Адрес Объекта	Лист
Начальник	Терновой К.В.		дом 60, поселок "Свердловский", с. Ново-Уральск, Белоярский р-он	Листов 1, Масштаб 1:100



6. ПОЭТАЖНЫЙ ПЛАН



Белорусское подразделение филиала ФГУП "Ростехинвентаризация - Федеральное БТИ" по ХМАО-Югра				
План мансарды дома отдыха				
Руководитель (подпись и печать)	Ф.И.О.	Дата Подпись	Место оформления	Листы <u>1</u>
Начальник	Терновой К.В.		б.к. 60, ул. Северная, с. Полноват, Белорусский р-он	Листов <u>1</u> Масштаб 1:100

7. ЭКСПЛИКАЦИЯ К ПОЭТАЖНОМУ ПЛАНУ ЖИЛОГО ДОМА

Литера по плану	Этаж	Номер помещения на плане	Номер комнаты на плане	Назначение комнаты (жилая комната, кухня и т.д.)	Площадь всех частей здания (комнат и помещений вспомогательного использования), кв.м	в том числе (кв.м)				Высота, м	Самостоятельно переустроенная или перепланированная площадь, кв.м.	Примечание
						Общая площадь жилого помещения	из них		Площадь помещений вспомогательного использования (подвалы, балконы, веранды, террасы), кв.м.			
							Жилая	Подсобная				
1	2	3	4	5	6	7	8	9	10	11	12	13
A	1	1	1	коридор	3,9	3,9		3,9		2,60		
			2	коридор	9,0	9,0		9,0				
			3	душевая	3,9	3,9		3,9				
			4	туалет	2,7	2,7		2,7				
			5	хола	25,9	25,9		25,9				
			6	сплавня	27,3	27,3		27,3				
			7	кладовая	2,6	2,6		2,6				
			8	котельная	7,1	7,1		7,1				
			итого по 1- этажу:		78,5	78,5	0,0	78,5				
			9	коридор	17,0	17,0		17,0		2,95		
			10	комната	15,4	15,4	15,4					
			11	комната	8,9	8,9	8,9					
			12	комната	8,6	8,6	8,6					
			13	комната	15,3	15,3	15,3					
			14	комната	20,5	20,5	20,5					
			15	туалет	3,7	3,7		3,7				
			итого по мансарде:		89,4	89,4	68,7	20,7				
			итого по дому:		167,9	167,9	68,7	99,2				

8. ОТМЕТКИ ОБ ОБСЛЕДОВАНИЯХ

Дата обследования	Выполнил		Проверил	
	ФИО	Подпись	ФИО	Подпись
23.03.2009	Терновой К.В.		Терновой К.В.	

Прочитано, проучено и
сверлено печатью

Ильина Г.А.

иском.

Начальник бюро
подготовки филиала ФГУП
«Ростехинформация» –
Федеральное БТИ»
Ильина Г.А.
К.В. Терновой





Федеральное государственное унитарное предприятие
«Российский государственный центр инвентаризации и учета объектов недвижимости -
Федеральное БТИ»

Филиал ФГУП «Ростехинвентаризация - Федеральное БТИ»
по Ханты - Мансийскому автономному округу - Югра
Белоярское подразделение

ТЕХНИЧЕСКИЙ ПАСПОРТ

на

Дом охраны

(код объекта учета)

Объект жилищного строительства

(наименование объекта учета)

Адрес (местоположение) объекта учета:

Субъект Российской Федерации	Ханты - Мансийский автономный округ - Югра	
Район	Белоярский	
Муниципальное образование	тип	Сельское поселение
	наименование	Полноват
Населенный пункт	тип	Село
	наименование	Полноват
Улица (проспект, переулок и т.д.)	тип	Улица
	наименование	Северная
Номер дома	60 а	
Номер корпуса		
Номер строения		
Литера	А	
Номер квартиры (помещения)		
Иное описание местоположения		

Сведения о ранее произведенной постановке на технический учет в ОТИ

Инвентарный номер	
Кадастровый номер	

Штамп органа государственного технического учета о внесении сведений
в Единый государственный реестр объектов капитального строительства (ЕГРОКС)

Наименование учетного органа	Белоярское подразделение филиала ФГУП "Ростехинвентаризация - Федеральное БТИ" по Ханты - Мансийскому АО - Югра
Инвентарный номер	71:111:002:000012140
Кадастровый номер	86:06:010105:5:71:111:002:000012140
Дата внесения сведений в ЕГРОКС	23.06.2009г.

Паспорт составлен по состоянию на « 23 » марта

2009 года

Руководитель (уполномоченное лицо) ОТИ

(подпись)

(Терновой К.В.)

(Фамилия И.О.)

СОДЕРЖАНИЕ:

№ п/п	Наименование раздела, прилагаемых документов	№ стр.
1	Общие сведения	2
2	Состав объекта	3
3	Сведения о правообладателях объекта	4
4	Ситуационный план	5
5	Благоустройство объекта индивидуального жилищного строительства	6
6	Полтажный план	7
7	Экспликация к поэтажному плану жилого дома	8
8	Отметки об обследованиях	8

1. ОБЩИЕ СВЕДЕНИЯ

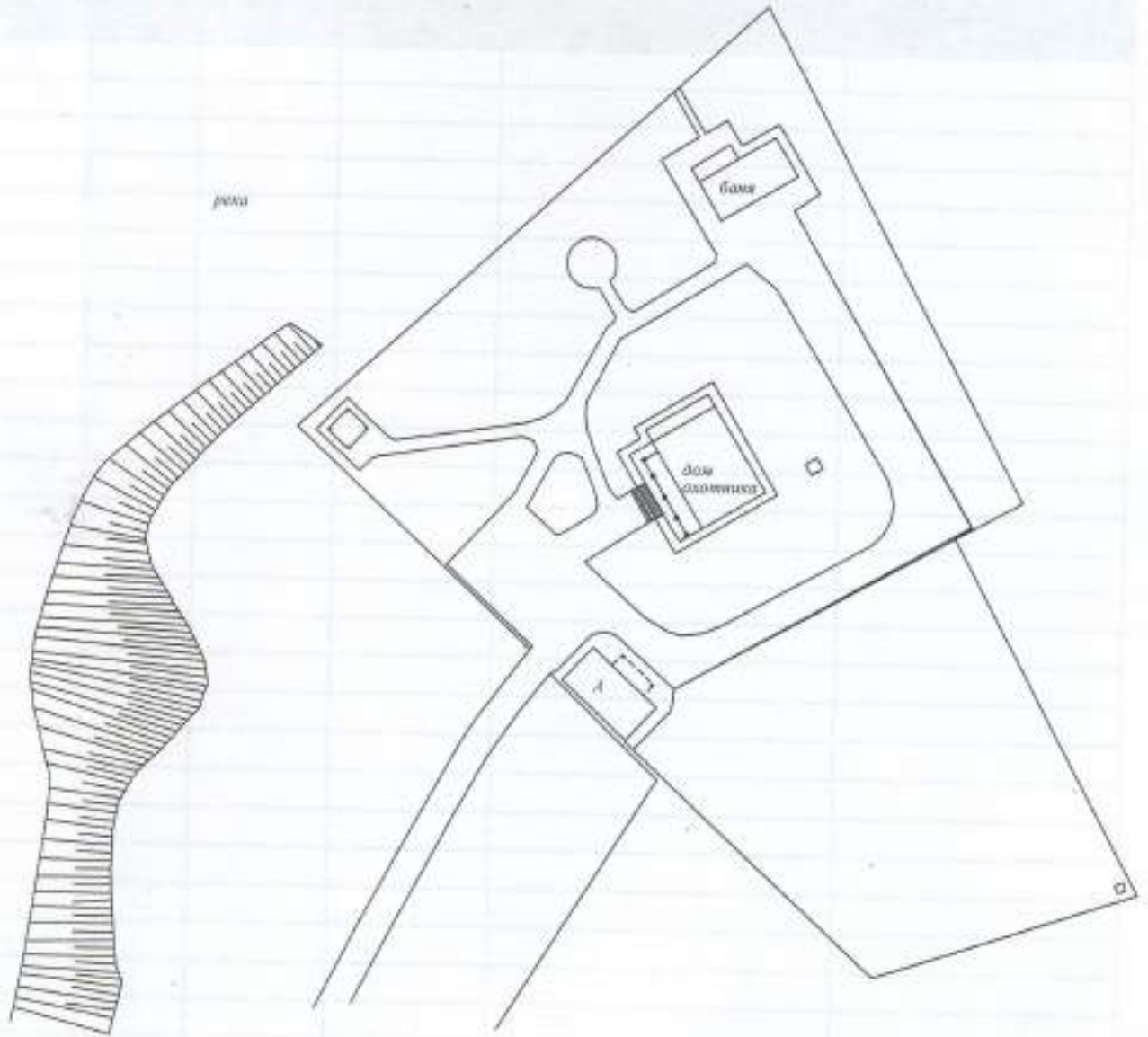
1	Назначение	<i>жилой дом</i>
2	Фактическое использование	<i>по назначению</i>
3	Год постройки	<i>2004</i>
4	Общая площадь жилого дома	<i>101,2</i>
5	Жилая площадь жилого дома	<i>47,8</i>
6	Число этажей надземной части	<i>1</i>
7	Число этажей подземной части	<i>0</i>
8	Примечание	

1.1. Ранее присвоенные (справочно):

Адрес	
Инвентарный номер	
Кадастровый номер	
Литера	



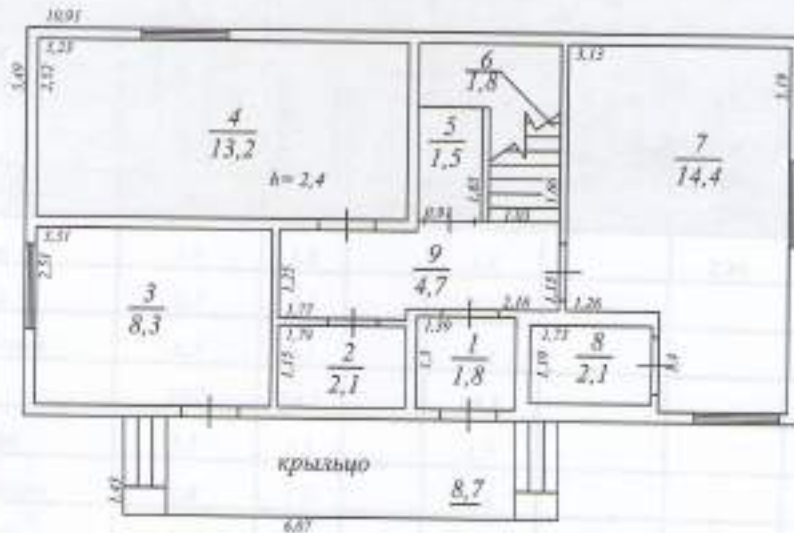
4. СИТУАЦИОННЫЙ ПЛАН



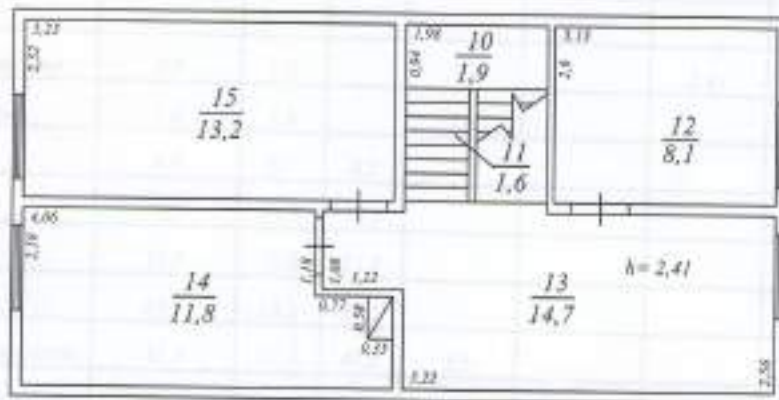
Белгородское подразделение филиала ФГУП "Ростехинвентаризация - Федеральная БТИ" по ЮФО-СЗФО				
Ситуационный план туристической базы				
Руководитель (подполковник инженер)	Ф.И.О.	Дата Подпись	Адрес объекта	Лист 1
Начальник	Терновой К.В.		ул. Северная, с. Полтава, Белгородский р-он	Листов 1 Схема

6. ПОЭТАЖНЫЙ ПЛАН

План 1-го этажа



План мансардного этажа



Белорусское подразделение филиала ФГУП
"Ростехинвентаризация - Федеральное БТИ" по ХМАО-Югра

План дома охраны

Руководитель функционального отдела	Ф.И.О.	Дата Подпись	Адрес объекта	Листов 1
Начальник	Терновой К.В.		Дом 60а ул. Северная с. Полюван, Белоярский р-он	Листов 1 Масштаб 1:100



7. ЭКСПЛИКАЦИЯ К ПОЭТАЖНОМУ ПЛАНУ ЖИЛОГО ДОМА

Литера по плану	Этаж	Номер помещения на плане	Номер комнаты на плане	Назначение комнаты (жилая комната, кухня и т.д.)	Площадь всех частей здания (комнат и помещений вспомогательного использования), кв.м	в том числе (кв.м)				Высота, м	Самостоятельно переустроенная или перепланированная площадь, кв.м	Примечание		
						Общая площадь жилого помещения	из нее		Площадь помещений вспомогательного использования (лоджии, балконы, веранды, террасы), кв.м					
							Жилая	Подсобная						
1	2	3	4	5	6	7	8	9	10	11	12	13		
А	1	1	1	тамбур	1,8	1,8		1,8			2,40			
			2	туалет	2,1	2,1		2,1						
			3	защитная	8,3	8,3		8,3						
			4	кухня	13,2	13,2		13,2						
			5	кладовая	1,5	1,5		1,5						
			6	лестн. марш	1,8	1,8		1,8						
			7	кладовая	14,4	14,4		14,4						
			8	кладовая	2,1	2,1		2,1						
			9	коридор	4,7	4,7		4,7						
	итого по 1- этажу:					49,9	49,9	0,0	49,9					
	1	1	1	10	лест. площадка	1,9	1,9		1,9			2,41		
				11	лест. марш	1,6	1,6		1,6					
				12	комната	8,1	8,1	8,1						
				13	комната	14,7	14,7	14,7						
				14	комната	11,8	11,8	11,8						
15				комната	13,2	13,2	13,2							
итого по мансарде:					51,3	51,3	47,8	3,5						
итого по дому:					101,2	101,2	47,8	53,4						

8. ОТМЕТКИ ОБ ОБСЛЕДОВАНИЯХ

Дата обследования	Выполнил		Проверил	
	ФИО	Подпись	ФИО	Подпись
23.03.2009	Терновой К.В.		Терновой К.В.	



Промышленно, промышленно и
средств печати

К. В. Терновой

лично.

Воспитатель Келопурского

подразделения филиала ФГУП

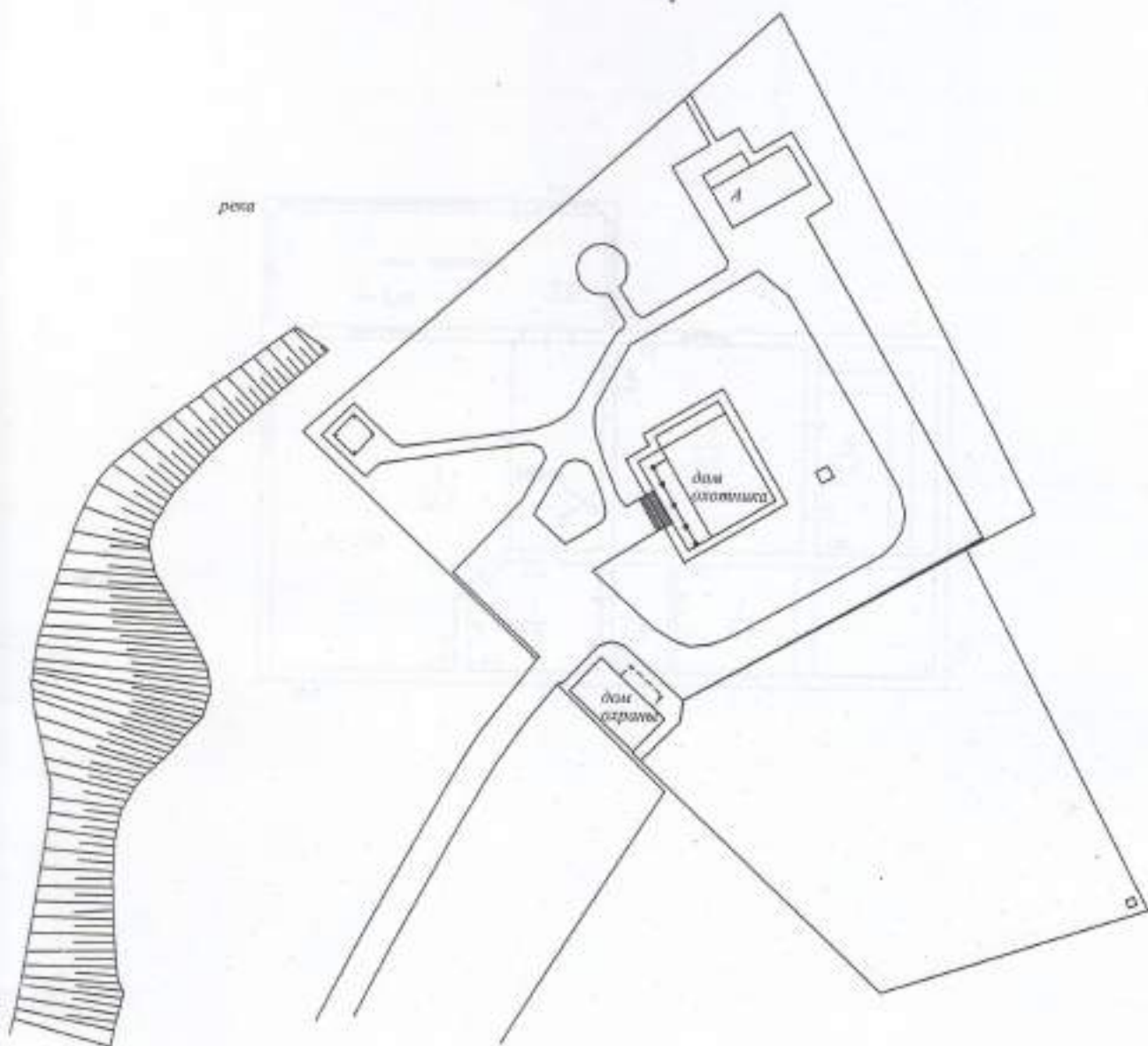
«Ростехинвестпарасация –

Федеральное ЕТИ»

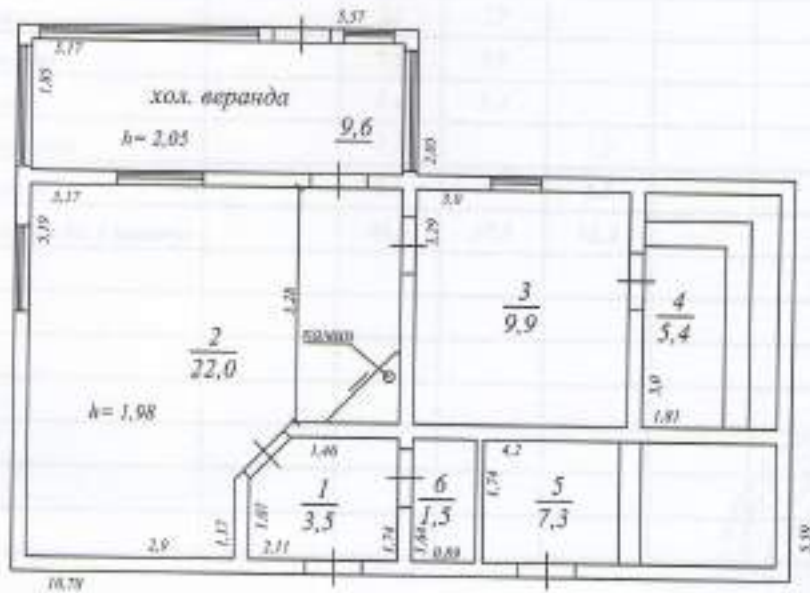
по МАО-Югра:

К. В. Терновой





Белоярское подразделение филиала ФГУП "Ростехинтектаризация - Федеральное БТИ" на ХМАО-Югра				
Ситуационный план производственной базы				
Руководитель (подписывает акт замера)	Ф.И.О.	Дата Подпись	Адрес объекта	Лист 1 из 1 Схема
Начальник	Терновой К.В.		ул. Советская, с. Полдома, Белоярский район	



Безопское подразделение филиала ФГУП "Ростехинвентаризация - Федеральное БТИ" по УМВД Югра				
План бани				
Руководитель (уполномочен подпись)	Ф.И.О.	Дата Подпись	Адрес объекта	Листы 1
Начальник	Терновой К.В.		Дача 606, ул. Сибирская, Безопское р-он	Чистовой Масштаб 1:100



Экспликация
к поэтажному плану бани
расположенной в с.Полноват
по адресу: улица Северная, №60 б

Литера по плану	Этаж	№ по плану строения помещения	Наименование частей помещений: жилая комната, кухня, коридор, и т.п.	Формулы подсчета частей помещений	Общая площадь	В т.ч. площадь		Полный, безбалкон, террас, веранд и балконов	Высота помещений по внутреннему обмеру	Самостоятельные помещения или переоборудованные помещения	Примечание
						Освоенная	Вспомогательная				
1	2	3	4	5	6	7	8	9	10	11	12
A	1	1	тамбур		3,5		3,5		2,25		
		2	холл		22	22					
		3	моечная		9,9	9,9					
		4	сауна		5,4	5,4					
		5	котельная		7,3		7,3				
		6	туалет		1,5		1,5				
			итого по 1 этажу:		49,6	37,3	12,3				



Описание конструктивных элементов и здания и определение износа

VI. Литера А Год постройки 2004 число этажей один

Группа капитальности Вид внутренней отделки

№ п-п	Наименование конструктивных элементов	Описание конструктивных элементов (материал, конструкция, отделка и прочее)	Техническое состояние (осадки, трещины, гниль и т.п.)	Удельный вес по таблице	Поправки к удельному весу в %	Удельный вес конструктивного элемента с поправкой	Износ в %	% износа к строению по гр. 7* гр. 8 / 100	Тех. износ	
									Элемент	К строению
1	Фундаменты	<i>Бетонный ленточный</i>		4	1	4	1	0,04		
2	А) Стены и их наружная отделка	<i>Бревно</i>		23	1	23	1	0,23		
	Б) Перегородки	<i>Деревянные</i>								
3	перегородки	Чердачные	<i>Деревянные утепленные</i>	6	1	6	1	0,6		
		Межэтажные								
		Подвальные								
4	Крыша	<i>Металлические профилированные листы</i>		9	1	9	1	0,09		
5	Полы	<i>Дощатые, фанера, линолеум</i>		9	1	9	1	0,09		
6	проемы	внутренняя	<i>Деревянные с двойным остеклением</i>	9	1	9	1	0,09		
		наружная	<i>Деревянные простые</i>							
7	Внутренняя отделка	<i>Вагонка</i>		10	1	10	1	0,1		
8	Сан. и электротех. устройства	Отопление	<i>автономное</i>	22	1	22	1	0,22		
		Водопровод	<i>нет</i>							
		Канализация	<i>нет</i>							
		Г. водоснабж.	<i>нет</i>							
		Газоснабжен.	<i>центральное</i>							
		Электросн.	<i>центральное</i>							
		Радио								
		Телефон	<i>нет</i>							
		Вентиляция	<i>нет</i>							
		Телевидение	<i>нет</i>							
9	Прочие работы	<i>Веранда</i>		8	1	8	1	0,08		

Итого: 100 X

% износа (гр.9 x 100)

% износа, приведенный к 100 по формуле: $\frac{\text{удельный вес (гр.7)}}{\text{Итого}} \times 100 = 2\%$



Действит.
стоимость
в рублях

К сведению владельца здания

1. Обо всех случаях переустройства здания или возведения дополнительных построек владельцы обязаны сообщить в местное бюро технической инвентаризации для отражения этих обстоятельств в соответствующей документации.
2. Стоимость первичных учетно-оценочных работ и регистрации, происшедших в зданиях и земельных участках изменений оплачивается владельцами по таксам, утвержденным Министерством жилищно-коммунального хозяйства РСФСР.
Задолженность, не погашенная в установленный срок, взыскивается в бесспорном порядке (Постановление Совета Министров РСФСР от 12 ноября 1962г. №1497).

действительная

6074

473 408

Герновой)

Герновой)

20 г

Промышленно, предпринимательство и
сфера услуг

Степанов

личное.

Начальник Белгородского

предприятия филиала ФГУП

«Ростехинформатика» -

Федеральное БТИ»

по ИМО-Юпу:

К. В. Триволин

