

Федеральная служба
государственной регистрации, кадастра и картографии
ФГУП «РОСТЕХИНВЕНТАРИЗАЦИЯ - ФЕДЕРАЛЬНОЕ БТИ»
Филиал ФГУП «Ростехинвентаризация - Федеральное БТИ»
по Красноярскому краю

Отделение: Ужурское

Участок:

ТЕХНИЧЕСКИЙ ПАСПОРТ ПОМЕЩЕНИЯ

«Нежилое помещение»

(наименование согласно правоустанавливающих документов заказчика)

в доме, расположенном по адресу:

Субъект РФ	Красноярский край							
Административный район	Ужурский, р-н							
Почтовый индекс	662255							
Муниципальное образование <small>(городской округ, сельское или городское поселение)</small>	Ужур, г							
Населенный пункт <small>(город, поселок, село, станция, деревня, хутор, кишлак, аул и др.)</small>								
Район города <small>(тип, наименование)</small>								
Улица, переулок, проспект и т.п.	Ленина, ул							
дом №	36	корпус №		строение №	1	Литера	Б, Б1	
пом. №	пом.2	Тип и номер этажа	Этаж №2				в Литере	Б

Местоположение по документу: Красноярский край, Ужурский район, г. Ужур, ул. Ленина, 36, строение 1, пом..2

Инвентарный номер	04:256:002:000221190:0001
Предыдущий инвентарный номер	-
Кадастровый номер	24:39:0110002:161
Предыдущий кадастровый номер	24:39:0000000:0:12183
Кадастровый номер земельного участка (при наличии)	24:39:0110002:49
Инвентарный номер помещения	04:256:002:000221190:0001:20002
Кадастровый номер помещения	

Паспорт составлен по состоянию на «06» мая 2014г.

Руководитель
(уполномоченный)



Ксенофонтов С. В.
(Фамилия И.О.)

I. Общие сведения

Назначение Нежилое

Общая площадь, м2 1183.7

Количество надземных этажей 2

Количество подземных этажей 1

Иные этажи и их тип _____

II. Исчисление площадей и объемов помещения и его частей по наружным размерам

Литер	Наименование зданий, помещений и их частей	Формулы для подсчета площадей	Площадь (м2)	Высота (м)	Объем (м3)
1	2	3	4	5	6
Б	Основное		700.3	3.14	2199

Итого площадь застройки (код 001): 700.3

III. Описание конструктивных элементов помещения, его основных частей и определение износа

Литера: Б Год завершения строительства: 2005
 Число этажей 2 Группа капитальности: 1 Вид внутренней отделки: простая
 Тип этажей: Этаж
 Для незавершенного строительства степень готовности (процент): _____

№ п.п.	Наименование конструктивных элементов		Описание конструктивных элементов (материал, конструкция, отделка и прочее)	Техническое состояние (осадки, трещины, гниль и т.п.)	Удельный вес по таблице	Поправка к удельному весу	Уд. вес констр. элементов с поправ.	Износ в %	% износа	Текущие изменения	
										Износ в %	
										элемента	к зданию, строению
1	2	3	4	5	6	7	8	9	10	11	
1	Фундамент		бутобетонный ленточный	Хорошее	9	1	9	10	0.9		
2	а) стены и их наружная отделка		кирпичные	Хорошее	21	1	21	10	2.1		
	б) перегородки		кирпичные, из прочих материалов	Хорошее							
3	Перекрытия	чердачное	сборные плиты	Хорошее	14	1	14	10	1.4		
		междуэтажное	сборные плиты	Состояние хорошее							
		подвальное									
4	Крыша		Металлическая	Хорошее	4	1	4	10	0.4		
5	Полы		плиточные, бетонные	Хорошее	8	1	8	10	0.8		
6	Проемы	оконные	стеклопакет	Признаков износа нет	10	1	10	10	1		
		дверные	металл, дерево	Хорошее							
7	Внутренняя отделка		простая	Состояние хорошее	16	1	16	10	1.6		
8	отопление		электрическое	Хорошее	9	1	9	10	0.9		
	водопровод		от центральной сети	Хорошее							
	канализация		центральная	Хорошее							
	горяч. водоснаб.										
	ванны										
	электроосвещение		Центральное	Хорошее							
	радио										
	телефон										
	вентиляция										
лифты											
9	Прочие работы		прочие работы, лестницы металлические, крыльца	Хорошее	9	1	9	10	0.9		

Итого: 100 X 100 X 10

% износа, приведённый к 100 по формуле: %износа(гр.9) * 100 / уд.вес(гр.7) = 10

VI. Инвентаризационная стоимость (в руб.)

Дата записи	В ценах какого года	Основные здания (строения)		Служебные строения		Сооружения		Всего	
		Восстано вительная	Восстано вительная с учётом износа	Восстано вительная	Восстано вительная с учётом износа	Восстано вительная	Восстано вительная с учётом износа	Восстано вительная	Восстано вительная с учётом износа
1	2	3	4	5	6	7	8	9	10
06.05.2014	1969		48878					0	48878
06.05.2014	2014							x61	2981558

VII. Балансовая стоимость (в руб.)

Литера	Стоимость по состоянию на . . .	Примечание
1	2	3

VIII. Перечень документов, приложенных к настоящему паспорту

№ п/п	Наименование	Дата составления	Кол-во листов
1	2	3	4
1	Позэтажный план	06.05.2014	1

IX. Особые отметки

Год реконструкции	
Год капитального ремонта	
Примечание: (сведения о нарушении градостроительных и строительных норм и правил, наличие разрешения на строительство и прочие сведения, имеющие существенное значение ведения реестра)	

« 19 » мая 2014г. Исполнил _____ / Познахарева М. А. /

подпись

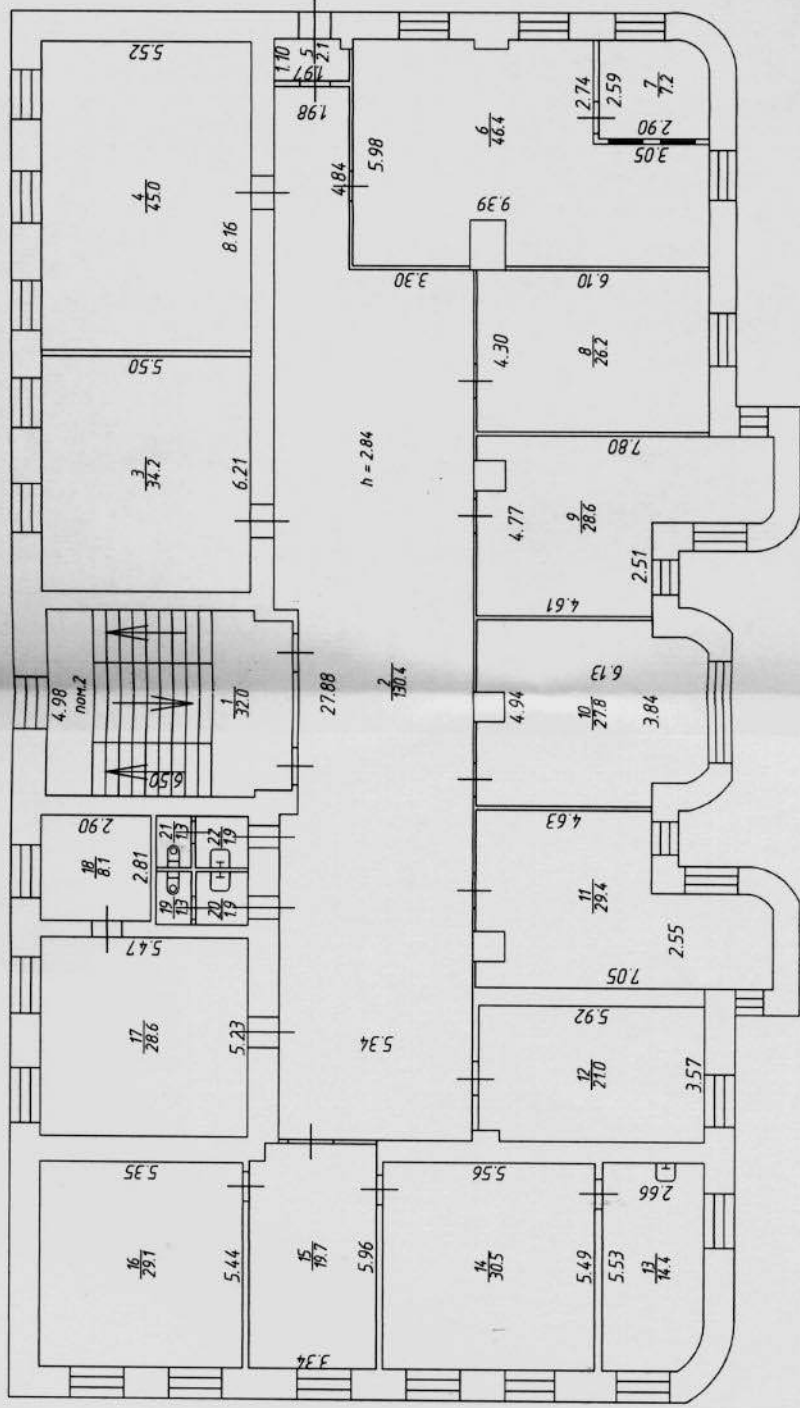
Фамилия И.О.

« 19 » мая 2014г. Проверил _____ / Ксенофонтов С. В. /

подпись

Фамилия И.О.

Этаж № 2



19.05

Всего в настоящем документе
прошито, пронумеровано и
скреплено мастичной печатью

л.

В. И. Досаев

Мухоморова (подпись)

Мухоморова (Ф.И.О.)

05 20/14 г.

