



Федеральное государственное унитарное предприятие
"Российский государственный центр инвентаризации и учета объектов недвижимости -
Федеральное БТИ"

ФГУП "Ростехинвентаризация - Федеральное БТИ"
Иркутский филиал

ТЕХНИЧЕСКИЙ ПАСПОРТ

на Здание

(тип объекта учета)

Административное

(наименование объекта учета)

Нежилое

(назначение объекта учета)

Адрес (местоположение) объекта учета :

Субъект РФ	Иркутская область	
Район		
Муниципальное образование	тип	
	наименование	
Населенный пункт	тип	город
	наименование	Иркутск
Улица (проспект, переулок и т.д.)	тип	улица
	наименование	Пискунова
Номер дома	122	
Номер корпуса		
Номер строения		
Литера	А, А1	
Иное описание местоположения		
Инвентарный номер дела	29396	
Инвентарный номер объекта		
Ранее присвоенный кадастровый номер		
Кадастровый номер земельного участка (при наличии)	38:36:000022:31445	

Паспорт составлен по состоянию на 11 Июля 2012 г.

Руководитель
М.П.



Мирочник М.А.

(Фамилия И.О.)

IV. Общие сведения

Назначение Нежилое

Использование по назначению

Количество мест (мощность) _____

а) _____

б) _____

в) _____

г) _____

Примечание :

V. Исчисление площадей и объемов зданий и его частей (подвалов, пристроек и т.п.)

№ или литера по плану	Наименование	Формулы для подсчета площадей по наружному обмеру	Площадь (кв. м)	Высота (м)	Объем (куб. м)
1	2	3	4	5	6
А	Административное	506.90	506.9	10.97	5561
		421.60	421.6	10.26	4326
	Подвал	388.80	388.8	3.02	1174
	Лестница	27.30	27.3		
	Вход в подвал	11.70	11.7		
	крыльца	48.50	48.5		
	Прямки	10.60	10.6		
А1	Основной пристрой	34.00	34.0	2.91	99
Площадь застройки			1060.6		11160

VI. Описание конструктивных элементов здания и определение износа

Литера А, Год постройки здания / год ввода здания в эксплуатацию 1963/-,

надземная этажность 3, подземная этажность 1,

общая этажность 4, в том числе: подвал

Группа капитальности I

Вид внутренней отделки _____

№№ п.п.	Наименование конструктивных элементов	Описание конструктивных элементов (материал, конструкция, отделка и прочее)	Техническое состояние (осадки, трещины, гниль и т.п.)	Удельный вес по таблице	Поправка к уд. весу в %	Уд. вес с поправкой	Износ %	% износа к строению (гр.7хгр.8) / 100	Тек. изм.	
									износ в %	
									элементы	к строению
1	2	3	4	5	6	7	8	9	10	11
1	Фундамент	бетонно-ленточный	Удовлетворительное	6	1	6	5	0.3		
2	Стены	кирпичные	хорошее	26	1	26	5	1.3		
	Перегородки	кирпичные	хорошее							
3	Перекрытия	чердачное	железобетонное	8	1	8	5	0.4		
		между-этажные	железобетонное							
		надподвальное	железобетонное							
4	Крыша	металлическая	хорошее	11	1	11	5	0.55		
5	Полы	линолеум, плитка	Хорошее	9	1	9	5	0.45		
6	Проемы	оконные	пластиковые стеклопакеты	10	1	10	5	0.5		
		дверные	деревянные, металлические							
7	Внутренняя отделка	обои, окрашено	хорошее	6	1	6	5	0.3		
	Наружная отделка	окрашено	хорошее							
8	Сан. и электротех. устройства	отопление	центральное	19	1	19	5	0.95		
		водопровод	от центральной сети							
		канализация	Центральная							
		г. водоснабж.	центральное							
		ванны								
		электроосв.	центральное							
		радио								
		телефон								
		вентиляция								
		лифты								
газ										
телевидение										
9	Прочие работы			5						
итого :				100	x	95	x	4.75	x	

% износа, приведенный к 100 по формуле: $\frac{\% \text{износа}(\text{гр.9}) \times 100}{\text{удельный вес}(\text{гр.7})} = 5$

Примечание: признаки физического износа устанавливаются путем осмотра (визуальным способом).

VI. Описание конструктивных элементов здания и определение износа

Литера А1, Год постройки здания / год ввода здания в эксплуатацию 2003/-,

надземная этажность 1, подземная этажность -,

общая этажность 1, в том числе: _____,

Группа капитальности I

Вид внутренней отделки простая

№ п.п.	Наименование конструктивных элементов	Описание конструктивных элементов (материал, конструкция, отделка и прочее)	Техническое состояние (осадки, трещины, гниль и т.п.)	Удельный вес по таблице	Поправка к уд. весу в %	Уд. вес с поправкой	Износ %	% износа к строению (гр.7хгр.8) / 100	Тек. изм. износ в %		
									элементы	к строению	
											10
1	2	3	4	5	6	7	8	9	10	11	
1	Фундамент	бетонно-ленточный	хорошее	4	1	4	5	0.2			
2	Стены	кирпичные	хорошее	35	1	35	5	1.75			
	Перегородки	кирпичные	хорошее								
3	Перекрытия	чердачное	железобетонное	трещины	24	1	24	5	1.2		
		между-этажные									
		надподвальное									
4	Крыша	металлическая	хорошее	2	1	2	5	0.1			
5	Полы	плитка	хорошее	6	1	6	5	0.3			
6	Проемы	оконные	пластиковые стеклопакеты	хорошее	7	1	7	5	0.35		
		дверные	металлические	хорошее							
7	Внутренняя отделка	окрашено	хорошее	8	1	8	5	0.4			
	Наружная отделка	покраска	хорошее								
8	Сан. и электротех. устройства	отопление	центральное	хорошее	11	1	11	5	0.55		
		водопровод									
		канализация									
		г. водоснабж.									
		ванны									
		электроосв.									
		радио									
		телефон									
		вентиляция									
		лифты									
		газ									
телевидение											
9	Прочие работы			3							
итого :				100	x	97	x	4.85	x		

% износа, приведенный к 100 по формуле: $\frac{\% \text{износа}(\text{гр.9}) \times 100}{\text{удельный вес}(\text{гр.7})} = 5$

Примечание: признаки физического износа устанавливаются путем осмотра (визуальным способом).

XI. Ограждения и сооружения (замощения) на участке

Литера	Наименование ограждений и сооружений	Материал и конструкция	Размеры		Площадь, кв.м.	№ сборника	№ таблицы	Стоимость измерит. по таблице	Поправка на климат. район	Восстановительная стоимость	% износа	Действительная стоимость	Индекс изменения цен инвентаризационная стоимость на дату составления паспорта в руб.
			Длина, м	Ширина, высота, м									

XII. Общая стоимость (в рублях)

В ценах какого года	Основные строения		Служебн. постройки		Сооружения		Всего	
	восстановительная	действительная	восстановительная	действительная	восстановительная	действительная	восстановительная	действительная
1969	344151	326943					344151	326943
2012	50080854	47576745					50080854	47576745

Выполнил: 11 Июля 2012 г.



 подпись

(Колотеева Е. А.)

Проверил: 11 Июля 2012 г.

 подпись

(Таюрский А. В.)

XIII. Отметка о последующих обследованиях

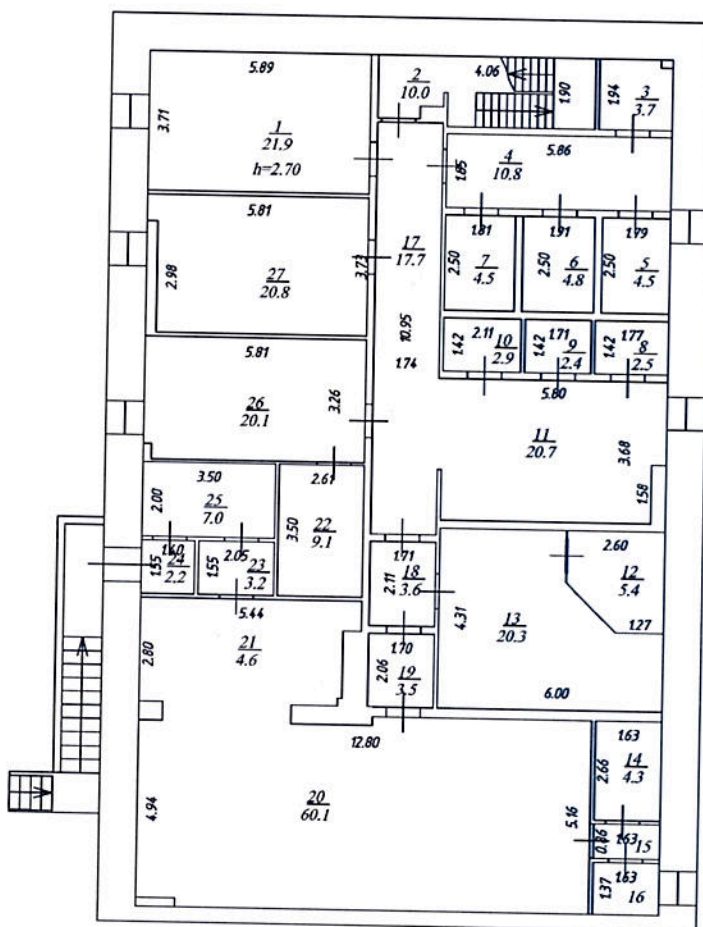
Дата обследования	"__"____20 г.	"__"____20 г.	"__"____20 г.
Обследовал			
Проверил			
Руководитель			

XIV. Перечень прилагаемых документов

№ п/п	Наименование документа	Кол-во листов	Примечание
1	Позтажный план (приложение)	1	
2	Экспликация к поэтажному плану (приложение)	1	
3	Ситуационный план (приложение)	1	
4			

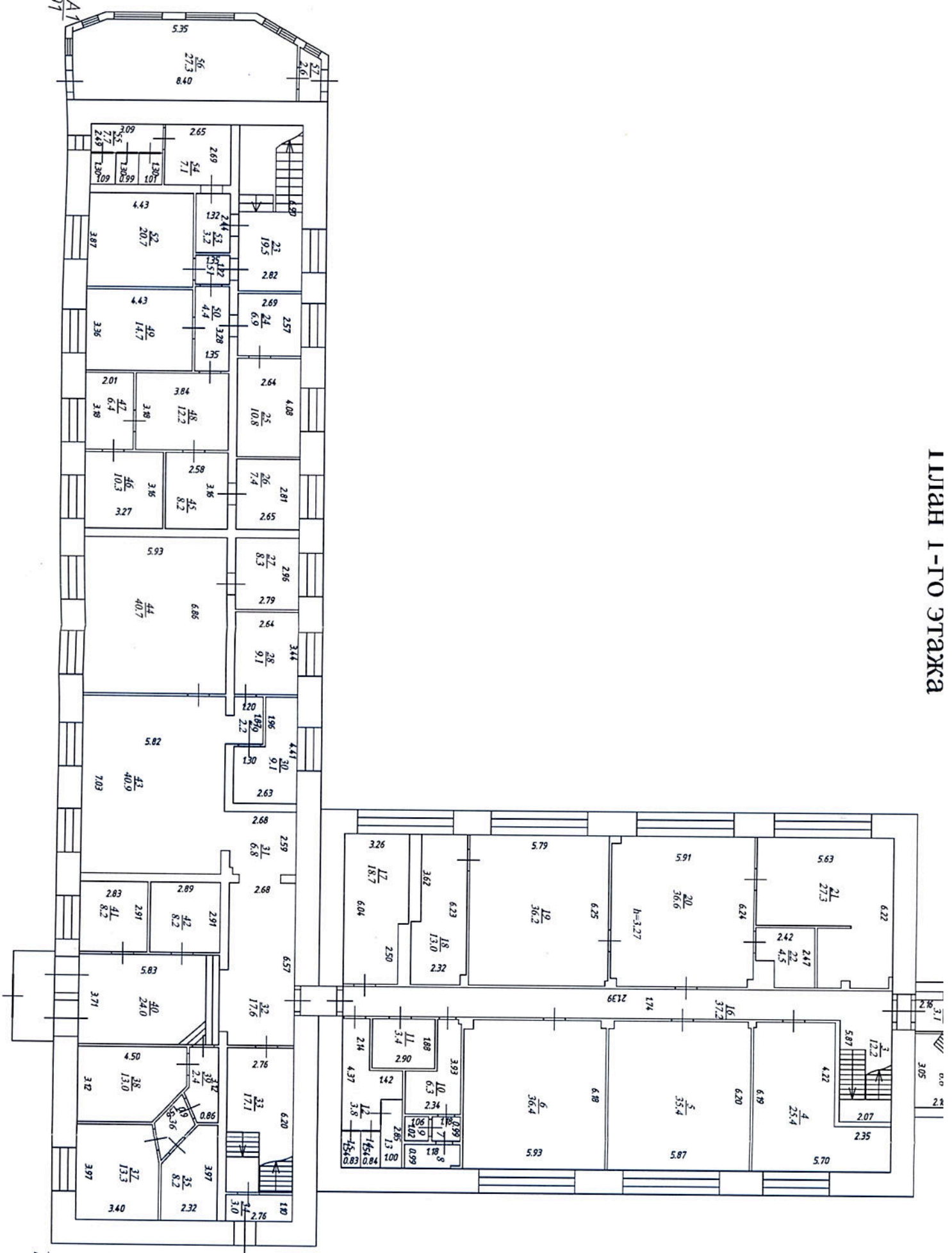
Поэтажный план

План подвала



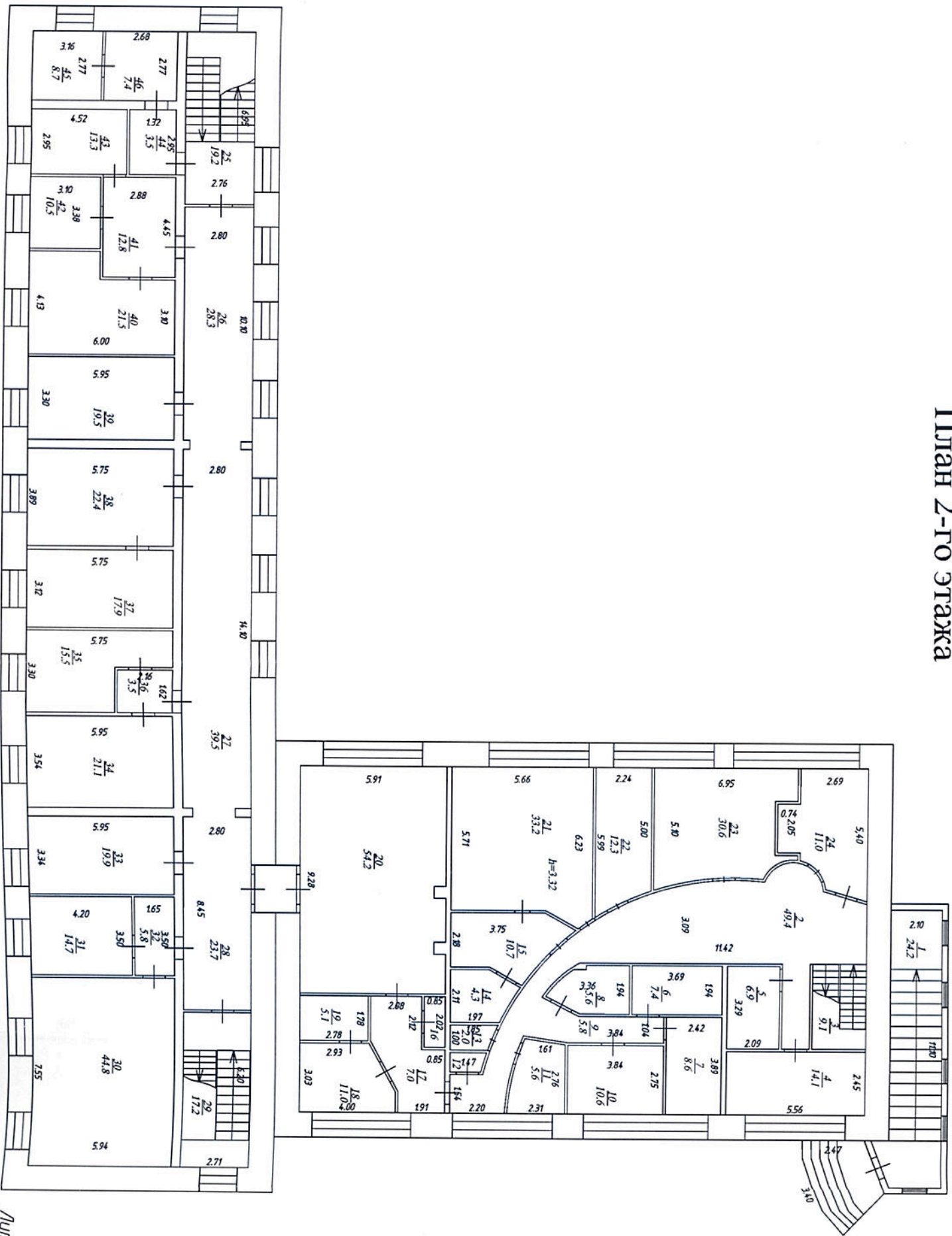
Иркутский филиал ФГУП "Ростехинвентаризация - Федеральное БТИ"			
Поэтажный план			
ФИО	Дата/подпись	Адрес объекта	
ВЫПОЛНИЛ:	Колотсева Е.А. 11.07.2012	г. Иркутск, улица Пискунова д.122	
ПРОВЕРИЛ:	Таюрский А.В. 11.07.2012		
			Лист Листов масштаб 1:200

ПЛАН 1-ГО ЭТАЖА

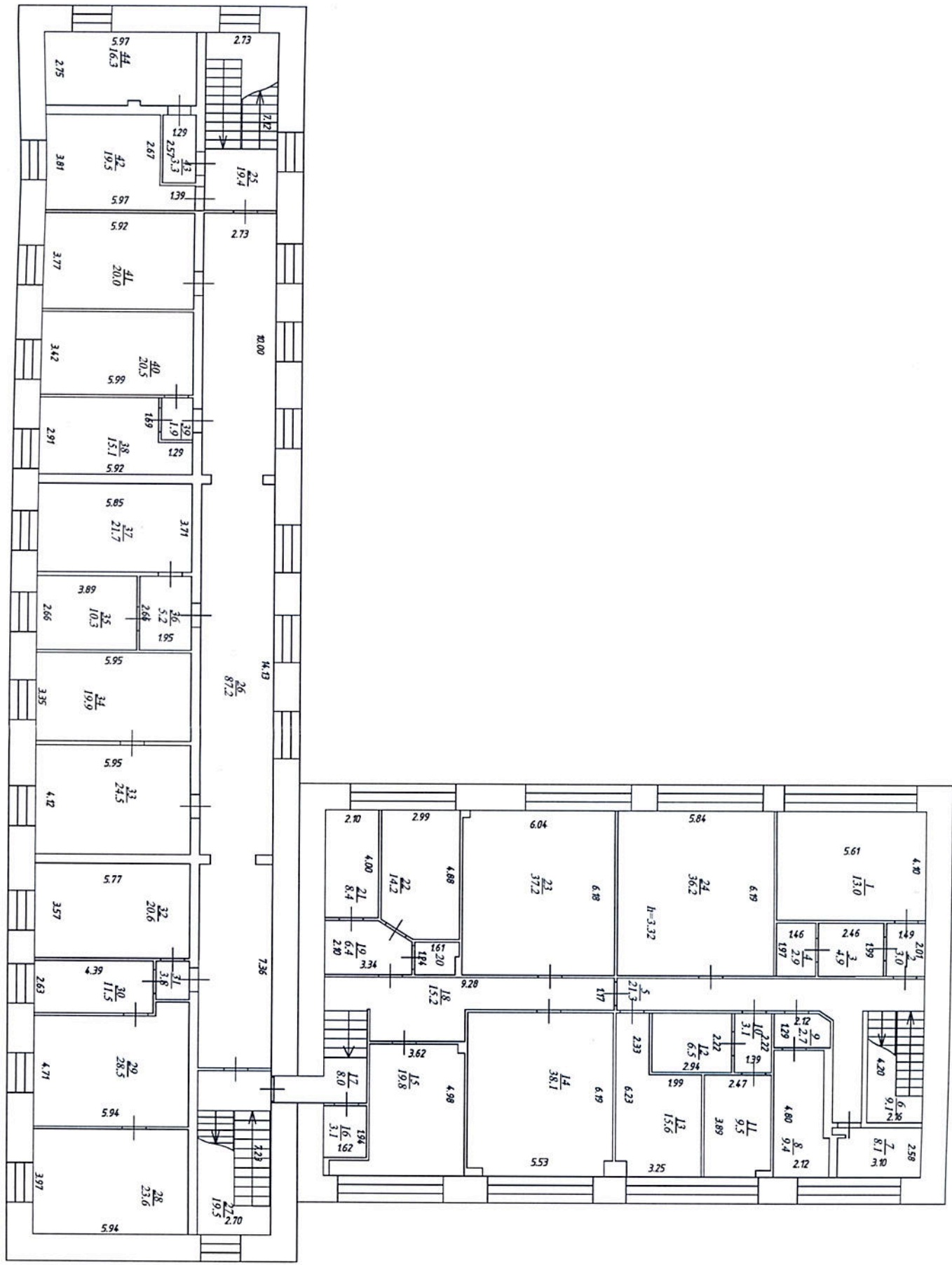


Лист А
H=10.97

План 2-го этажа



План А



Лист А

**Экспликация к поэтажному плану здания
расположенного по адресу:**

Субъект РФ
Населенный пункт
Улица (переулок и т.д.)
Номер дома

Иркутская область
город Иркутск
улица Пискунова
122

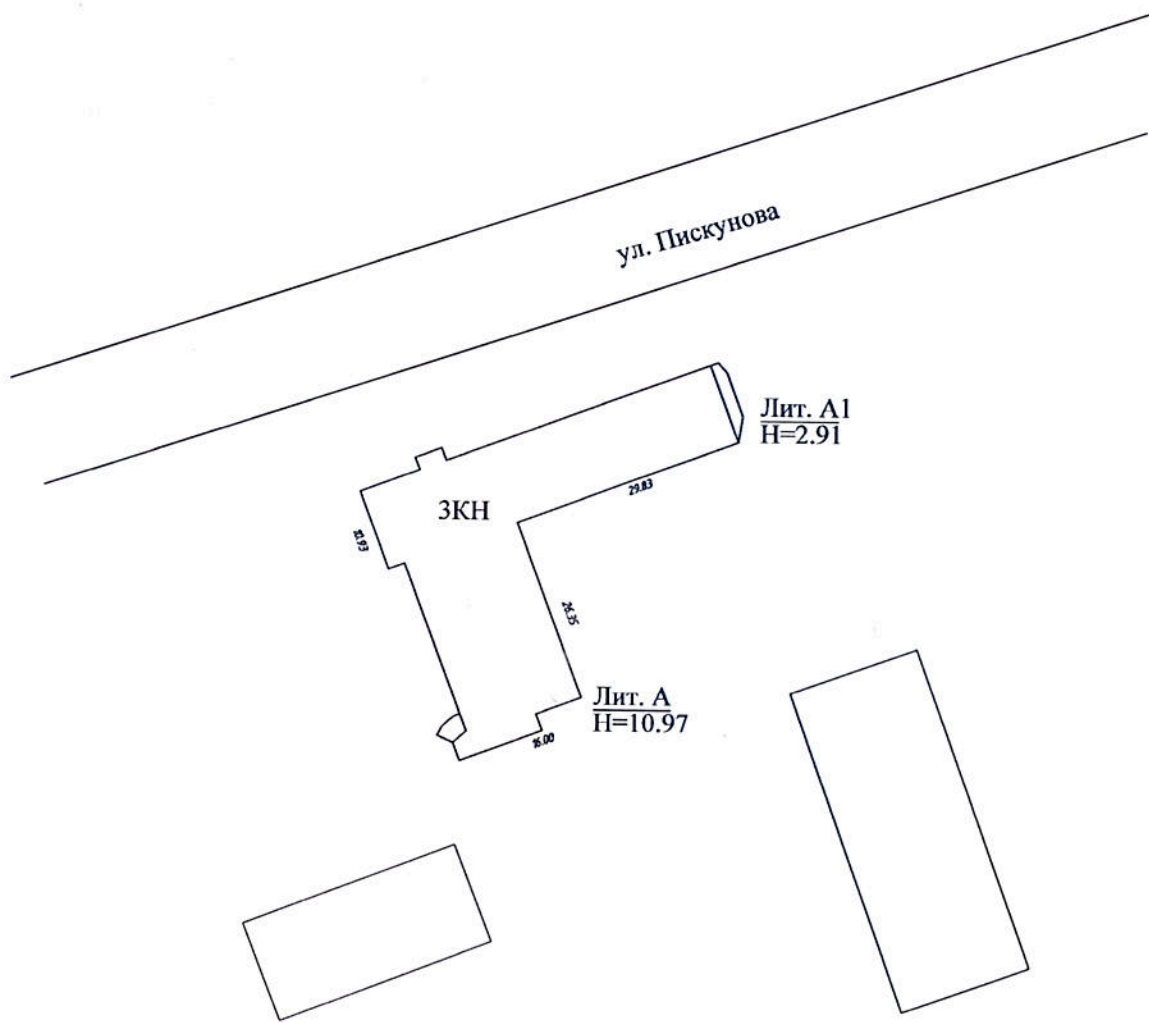
1	2	3	Номер и наименование помещения		6 Высота помещений, м	Площадь, кв.м.								
			наименование/ назначение	№		наименование/ назначение	№	по внутреннему обмеру				11 общая (без балконов, лоджий, веранд и террас)	12 балконы, лоджии, веранды и террасы	13 примечание
								нежилого помещения, совокупности смежных помещений	Назначение частей помещения: канцелярское помещение, классная комната, кухня, коридор и т.п.	основная	вспомогательная			
Литера А подвал	Нежилое помещение	1-27	кабинет	1	2.70	21.9	-				21.9	-		
			лестн.клетка	2	2.70	-	10.0				10.0	-		
			склад	3	2.70	-	3.7				3.7	-		
			Коридор	4	2.70	-	10.8				10.8	-		
			операционная касса	5	2.70	4.5	-				4.5	-		
			операционная касса	6	2.70	4.8	-				4.8	-		
			операционная касса	7	2.70	4.5	-				4.5	-		
			тамбур	8	2.70	-	2.5				2.5	-		
			тамбур	9	2.70	-	2.4				2.4	-		
			тамбур	10	2.70	-	2.9				2.9	-		
			Коридор	11	2.70	-	20.7				20.7	-		
			подсобное	12	2.70	-	5.4				5.4	-		
			подсобная	13	2.70	-	20.3				20.3	-		
			душ	14	2.70	-	4.3				4.3	-		
			Коридор	15	2.70	-	1.4				1.4	-		
			туалет	16	2.70	-	2.2				2.2	-		
			Коридор	17	2.70	-	17.7				17.7	-		
			Коридор	18	2.70	-	3.6				3.6	-		
			Коридор	19	2.70	-	3.5				3.5	-		
			тренажерный зал	20	2.70	60.1	-				60.1	-		
			тренажерный зал	21	2.70	4.6	-				4.6	-		
			бойлерная	22	2.70	-	9.1				9.1	-		
			Коридор	23	2.70	-	3.2				3.2	-		
			Коридор	24	2.70	-	2.2				2.2	-		
			Коридор	25	2.70	-	7.0				7.0	-		
			бойлерная	26	2.70	-	20.1				20.1	-		
			кабинет	27	2.70	20.8	-				20.8	-		
Итого по помещению:						121.2	153.0			274.2	-			
Площадь помещений всего, по этажу:						121.2	153.0			274.2	-			
Литера А I-й этаж	Нежилое помещение	1-55	Коридор	1	3.27	-	3.1				3.1	-		
			подсобная	2	3.27	-	6.6				6.6	-		
			лестн.клетка	3	3.27	-	12.2				12.2	-		
			кабинет	4	3.27	25.4	-				25.4	-		
			кабинет	5	3.27	35.4	-				35.4	-		
			кабинет	6	3.27	36.4	-				36.4	-		
			Коридор	7	3.27	-	1.2				1.2	-		
			туалет	8	3.27	-	1.2				1.2	-		

туалет	9	3.27	-	1.1			1.1	-		
Коридор	10	3.27	-	6.3			6.3	-		
подсобная	11	3.27	-	3.4			3.4	-		
Коридор	12	3.27	-	3.8			3.8	-		
туалет	13	3.27	-	2.9			2.9	-		
туалет	14	3.27	-	1.3			1.3	-		
туалет	15	3.27	-	1.3			1.3	-		
Коридор	16	3.27	-	37.2			37.2	-		
кабинет	17	3.27	18.7	-			18.7	-		
кабинет	18	3.27	13.0	-			13.0	-		
кабинет	19	3.27	36.2	-			36.2	-		
кабинет	20	3.27	36.6	-			36.6	-		
кабинет	21	3.27	27.3	-			27.3	-		
подсобная	22	3.27	-	4.5			4.5	-		
лестн.клетка	23	3.27	-	19.5			19.5	-		
кабинет	24	3.27	6.9	-			6.9	-		
кабинет	25	3.27	10.8	-			10.8	-		
кабинет	26	3.27	7.4	-			7.4	-		
кабинет	27	3.27	8.3	-			8.3	-		
кабинет	28	3.27	9.1	-			9.1	-		
Коридор	29	3.27	-	2.2			2.2	-		
кабинет	30	3.27	9.1	-			9.1	-		
Коридор	31	3.27	-	6.8			6.8	-		
Коридор	32	3.27	-	17.6			17.6	-		
лестн.клетка	33	3.27	-	17.1			17.1	-		
тамбур	34	3.27	-	3.0			3.0	-		
кабинет	35	3.27	8.2	-			8.2	-		
Коридор	36	3.27	-	2.5			2.5	-		
кабинет	37	3.27	13.3	-			13.3	-		
кабинет	38	3.27	13.0	-			13.0	-		
Коридор	39	3.27	-	2.4			2.4	-		
Коридор	40	3.27	-	24.0			24.0	-		
кабинет	41	3.27	8.2	-			8.2	-		
кабинет	42	3.27	8.2	-			8.2	-		
кабинет	43	3.27	40.9	-			40.9	-		
кабинет	44	3.27	40.7	-			40.7	-		
Коридор	45	3.27	-	8.2			8.2	-		
кабинет	46	3.27	10.3	-			10.3	-		
Коридор	47	3.27	-	6.4			6.4	-		
Коридор	48	3.27	-	12.2			12.2	-		
кабинет	49	3.27	14.7	-			14.7	-		
Коридор	50	3.27	-	4.4			4.4	-		
Коридор	51	3.27	-	1.6			1.6	-		
кабинет	52	3.27	20.7	-			20.7	-		
Коридор	53	3.27	-	3.2			3.2	-		
Коридор	54	3.27	-	7.1			7.1	-		
туалет	55	3.27	-	7.7			7.7	-		
Итого по помещению:			458.8	232.0			690.8	-		
Литера А1 1-й этаж	Нежилое помещение	56-57	проходная	56	3.27	27.3	-	27.3	-	
			тамбур	57	3.27	-	2.6	2.6	-	
			Итого по помещению:			27.3	2.6		29.9	-
Площадь помещений всего, по этажу:			486.1	234.6			720.7	-		
Литера А 2-й этаж	Нежилое помещение	1-46	лестничная клетка	1	3.32	-	24.2	24.2	-	
			Коридор	2	3.32	-	49.4	49.4	-	
			лестничная клетка	3	3.32	-	9.1	9.1	-	
			кабинет	4	3.32	14.1	-	14.1	-	
			кабинет	5	3.32	6.9	-	6.9	-	
			кабинет	6	3.32	7.4	-	7.4	-	

кабинет	7	3.32	8.6	-			8.6	-			
кладовая	8	3.32	-	5.6			5.6	-			
Коридор	9	3.32	-	5.8			5.8	-			
кабинет	10	3.32	10.6	-			10.6	-			
кабинет	11	3.32	5.6	-			5.6	-			
туалет	12	3.32	-	1.5			1.5	-			
туалет	13	3.32	-	2.0			2.0	-			
душ	14	3.32	-	4.3			4.3	-			
раздевалка	15	3.32	-	10.7			10.7	-			
туалет	16	3.32	-	1.7			1.7	-			
Коридор	17	3.32	-	7.0			7.0	-			
раздевалка	18	3.32	-	11.0			11.0	-			
душ	19	3.32	-	5.1			5.1	-			
Спортивный зал	20	3.32	54.2	-			54.2	-			
кабинет	21	3.32	33.2	-			33.2	-			
кабинет	22	3.32	12.3	-			12.3	-			
бар	23	3.32	30.6	-			30.6	-			
раздевалка	24	3.32	-	11.0			11.0	-			
лестн.клетка	25	3.32	-	19.2			19.2	-			
Коридор	26	3.32	-	28.3			28.3	-			
Коридор	27	3.32	-	39.5			39.5	-			
Коридор	28	3.32	-	23.7			23.7	-			
лестничная клетка	29	3.32	-	17.2			17.2	-			
кабинет	30	3.32	44.8	-			44.8	-			
кабинет	31	3.32	14.7	-			14.7	-			
Коридор	32	3.32	-	5.8			5.8	-			
кабинет	33	3.32	19.9	-			19.9	-			
кабинет	34	3.32	21.1	-			21.1	-			
кабинет	35	3.32	15.5	-			15.5	-			
Коридор	36	3.32	-	3.5			3.5	-			
кабинет	37	3.32	17.9	-			17.9	-			
кабинет	38	3.32	22.4	-			22.4	-			
кабинет	39	3.32	19.5	-			19.5	-			
кабинет	40	3.32	21.5	-			21.5	-			
Коридор	41	3.32	-	12.8			12.8	-			
кабинет	42	3.32	10.5	-			10.5	-			
кабинет	43	3.32	13.3	-			13.3	-			
Коридор	44	3.32	-	3.5			3.5	-			
туалет	45	3.32	-	8.7			8.7	-			
туалет	46	3.32	-	7.4			7.4	-			
Итого по помещению:			404.6	318.0			722.6	-			
Площадь помещений всего, по этажу:			404.6	318.0			722.6	-			
Литера А 3-й этаж	Нежилое помещение	1-44	Спортивный зал	1	3.32	13.0	-		13.0	-	
			Коридор	2	3.32	-	3.0		3.0	-	
			раздевалка	3	3.32	-	4.9		4.9	-	
			туалет	4	3.32	-	2.9		2.9	-	
			Коридор	5	3.32	-	21.3		21.3	-	
			лестничная клетка	6	3.32	-	9.1		9.1	-	
			кабинет	7	3.32	8.1	-		8.1	-	
			кабинет	8	3.32	9.4	-		9.4	-	
			Коридор	9	3.32	-	2.7		2.7	-	
			Коридор	10	3.32	-	3.1		3.1	-	
			кабинет	11	3.32	9.5	-		9.5	-	
			кабинет	12	3.32	6.5	-		6.5	-	
			кабинет	13	3.32	15.6	-		15.6	-	
			кабинет	14	3.32	38.1	-		38.1	-	
			кабинет	15	3.32	19.8	-		19.8	-	
			туалет	16	3.32	-	3.1		3.1	-	
			Коридор	17	3.32	-	8.0		8.0	-	
			Коридор	18	3.32	-	15.2		15.2	-	

Коридор	19	3.32	-	6.4		6.4	-	
подсобное	20	3.32	-	2.0		2.0	-	
кабинет	21	3.32	8.4	-		8.4	-	
кабинет	22	3.32	14.2	-		14.2	-	
кабинет	23	3.32	37.2	-		37.2	-	
кабинет	24	3.32	36.2	-		36.2	-	
лестничная клетка	25	3.32	-	19.4		19.4	-	
Коридор	26	3.32	-	87.2		87.2	-	
Лестничная клетка	27	3.32	-	19.5		19.5	-	
кабинет	28	3.32	23.6	-		23.6	-	
кабинет	29	3.32	28.5	-		28.5	-	
кабинет	30	3.32	11.5	-		11.5	-	
Коридор	31	3.32	-	3.8		3.8	-	
кабинет	32	3.32	20.6	-		20.6	-	
кабинет	33	3.32	24.5	-		24.5	-	
кабинет	34	3.32	19.9	-		19.9	-	
кабинет	35	3.32	10.3	-		10.3	-	
Коридор	36	3.32	-	5.2		5.2	-	
кабинет	37	3.32	21.7	-		21.7	-	
кабинет	38	3.32	15.1	-		15.1	-	
Коридор	39	3.32	-	1.9		1.9	-	
кабинет	40	3.32	20.5	-		20.5	-	
кабинет	41	3.32	20.0	-		20.0	-	
кабинет	42	3.32	19.5	-		19.5	-	
Коридор	43	3.32	-	3.3		3.3	-	
кабинет	44	3.32	16.3	-		16.3	-	
Итого по помещению:			468.0	222.0		690.0	-	
Площадь помещений всего, по этажу:			468.0	222.0		690.0	-	
Площадь помещений всего по зданию:			1479.9	927.6		2407.5	-	

Ситуационный план.



Иркутский филиал ФГУП "Ростехинвентаризация - Федеральное БТИ"			
Ситуационный план			
	ФИО	Дата/подпись	Адрес объекта
ВЫПОЛНИЛ:	Колотеева Е.А.	11.07.2012 	г. Иркутск, улица Пискунова д.122
ПРОВЕРИЛ:	Таюрский А.В.	11.07.2012 	
			Лист Листов масштаб 1:1000

Прошито
Пронумеровано

38 (тридцать восемь) листов

Смирнов

(подпись)

