

Российская Федерация  
Государственный комитет Российской Федерации по  
строительству и жилищно-коммунальному комплексу

Муниципальное унитарное предприятие  
«Бюро технической инвентаризации и приватизации жилищного фонда»

Чувашская Республика, город Чебоксары  
район города Ленинский

## ТЕХНИЧЕСКИЙ ПАСПОРТ

на объект недвижимости (техническая характеристика) пятиэтажное  
кирпичное здание (литера А) с кирпичным тамбуром (литера а1),  
сооружения (литеры I, II, III).

наименование (по документам) административное здание АБК

назначение объекта недвижимости нежилое

по улице Гагарина

дом № 20 (двадцать)

Инвентарный № 547

Реестровый № \_\_\_\_\_

Кадастровый №

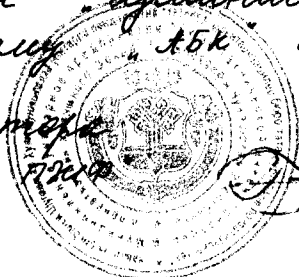
21					
А	Б	В	Г	Д	Е

Паспорт составлен по состоянию на «14» марта 2003 года

Дата выполнения технического паспорта «28» 04 2003 года

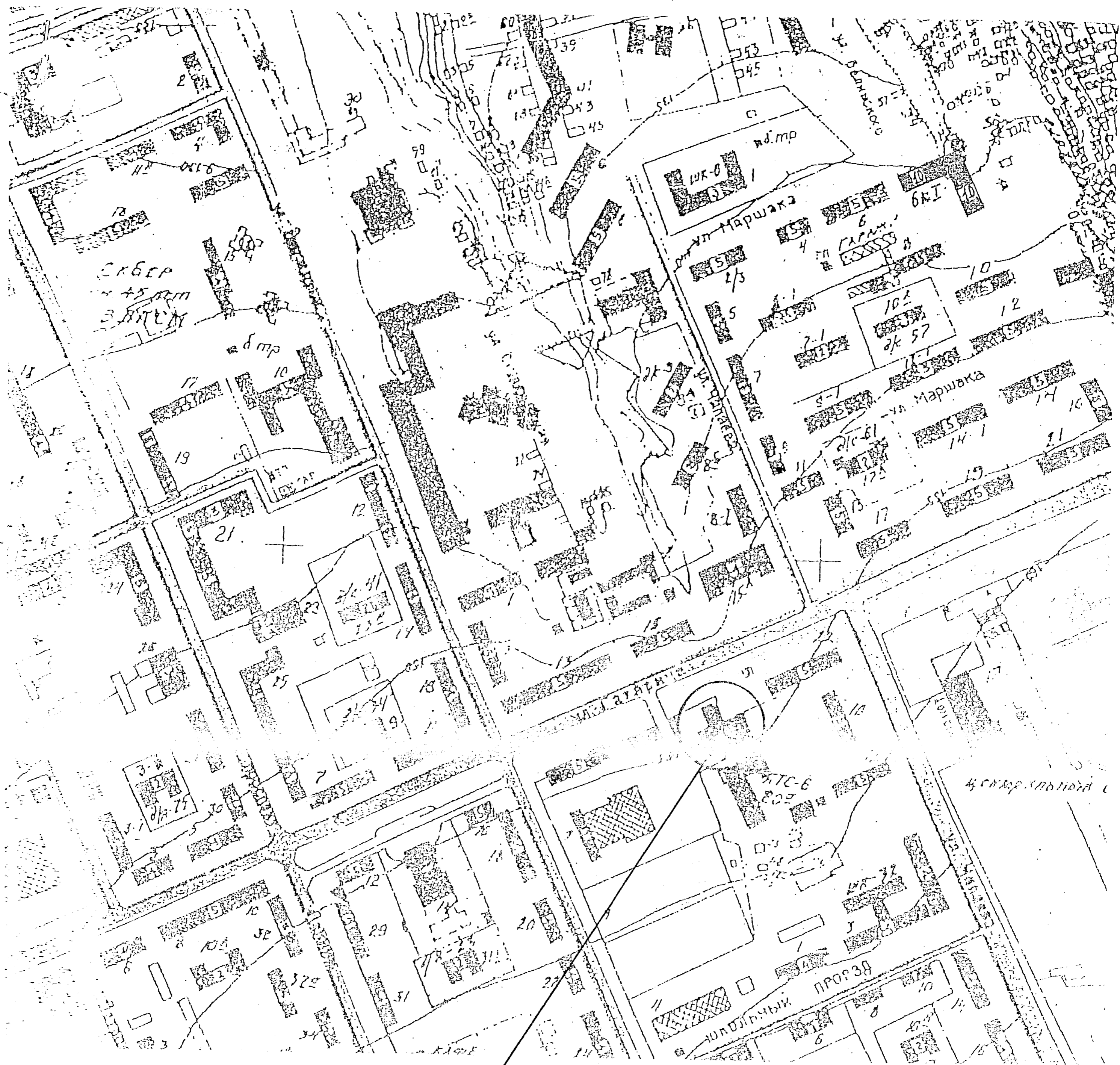
*Завершено  
дописано* административное не читать,  
АБК верить

И.о. директора  
МУП «БТИ и приватизация»



*М.З. Зиннуров*

Ситуационный план М 1:5000



Ул.Гагарина д.20

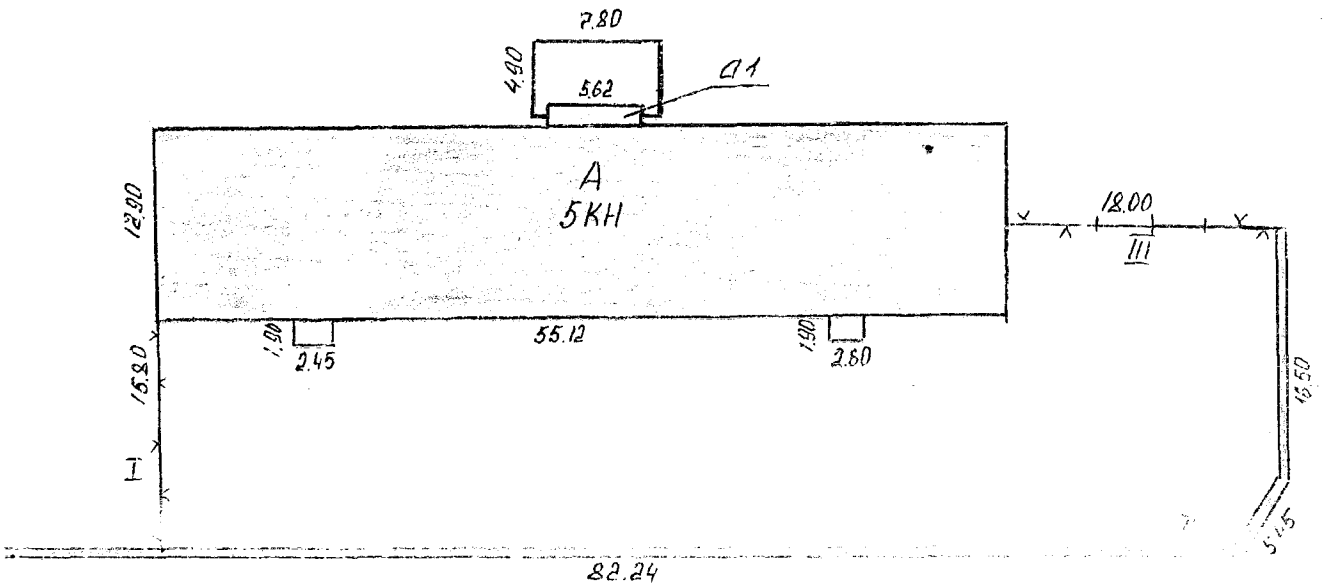
Выполнил: Андреева Ж.В.



План земельного участка  
М 1:500



ул. Гагарина



Инж. Андреева Ж.В.

МАРТ

3





VI. Описание конструктивных элементов здания и определение износа

1978

Литера А

Год постройки 1981

Число этажей пять

Группа капитальности 2

Вид внутренней отделки повышенная

№ п/п	Наименование конструктивных элементов	Описание конструктивных элементов (материал, конструкция, отделка и прочее)	Техническое состояние (осадки, трещины, гниль и т. д.)	Удельный вес по таблице	Поправка к удельному весу в %	Удельный вес конструктивного элемента с поправкой	Износ в %	% износа к строению	тек изм		
									элемента	к строению	
1	2	3	4	5	6	7	8	9	10	11	
1	Фундаменты	железобетонные	трещины в цок. части здан.	4	1	4	20	0,80			
2	Стены и их наружная отделка	кирпичные	отслоение штукатурки	20	1	20	25	5,00			
	Перегородки	кирпичные	местами трещины	6	1	6	10	0,60			
3	перекрытия	Чердачное	железобетонные	отдельные трещины	9	1	9	20	1,80		
		Междуэтажн	железобетонные								
		Надподвальн									
4	кровля	мягкая кровля	одиночные мелкие повреждения	6	1	6	15	0,90			
5	Полы	паркетные, дощатые, мозаичные	мелкие повреждения	10	1	10	15	1,50			
6	Проемы	Оконные	по 2 створных переплёта		12	1	12	5	0,60		
		Дверные	филенчатые								
7	Внутренняя отделка	штукатурка, окраска, обои		7	1	7	1	0,1			
8	сан. и электротехустройств	отопление	есть								
		водопровод	есть								
		канализация	есть								
		гор. водоснаб	есть								
		ванны									
		электроосвещ	есть		5,6	1	5,6	5	0,3		
		радио	есть								
		телефон	есть								
9	разные работы	лестницы и входы		12	1	11,5	15	1,70			

Итого: 100 100 14,2

% износа, приведенный к 100 по формуле:  $гр.9 \times 100 / гр.$

14 сб. 4 таблица 53

Исправлено на 1978 верить

И.о. директора

МУП и БУ и РМЦ



М. З. Зиннуров

## VI. Описание конструктивных элементов здания и определение износа

Литера \_\_\_\_\_ Год постройки \_\_\_\_\_ Число этажей \_\_\_\_\_

Группа капитальности \_\_\_\_\_ Вид внутренней отделки \_\_\_\_\_

№ п/п	Наименование конструктивных элементов	Описание конструктивных элементов (материал, конструкция, отделка и прочее)	Техническое состояние (осадки, трещины, гниль и т. д.)	Удельный вес по таблице	Поправка к удельному весу в %	Удельный вес конструктивного элемента с поправкой	Износ в %	% износа к строению	тек изм	
									элемента	к строению
1	2	3	4	5	6	7	8	9	10	11
1	Фундаменты									
2	Стены и их наружная отделка									
	Перегородки									
3	Чердачное									
	Междуэтажн									
	Надподвалн									
4	Кровля									
5	Полы									
6	Проёмы									
	Оконные									
	Дверные									
7	Внутренняя отделка									
8	сан. и электротехустройств									
	водопровод									
	канализация									
	гор.водоснаб									
	ванны									
	электроосвещ									
	радио									
	телефон									
9	разные работы									

Итого:

% износа, приведённый к 100 по формуле:  $\text{гр.9} \times 100 / \text{гр.7}$

сб. \_\_\_\_ таблица \_\_\_\_



## VI. Описание конструктивных элементов здания и определение износа

Литера \_\_\_\_\_

Год постройки \_\_\_\_\_

Число этажей \_\_\_\_\_

Группа капитальности \_\_\_\_\_

Вид внутренней отделки \_\_\_\_\_

№ п/п	Наименование конструктивных элементов	Описание конструктивных элементов (материал, конструкция, отделка и прочее)	Техническое состояние (осадки, трещины, гниль и т. д.)	Удельный вес по таблице	Поправка к удельному весу в %	Удельный вес конструктивного элемента с поправкой	Износ в %	% износа к строению	тек изм	
									элемента	к строению
1	2	3	4	5	6	7	8	9	10	11
1	Фундаменты									
2	Стены и их наружная отделка									
	Перегородки									
3	перекрытия	Чердачное								
		Междуэтажн								
		Надподвальн								
4	кровля									
5	Полы									
6	Проёмы	Оконные								
		Дверные								
7	Внутренняя отделка									
8	сан. и электротехустройств	водопровод								
		канализация								
		гор. водоснаб								
		ванны								
		электроосвещ								
		радио								
		телефон								
		вентиляция								
9	разные работы									

Итого:

% износа, приведённый к 100 по формуле:  $\frac{гр.9 \times 100}{гр.7}$

сб. \_\_\_\_ таблица \_\_\_\_

## VI. Описание конструктивных элементов здания и определение износа

Литера \_\_\_\_\_ Год постройки \_\_\_\_\_ Число этажей \_\_\_\_\_

Группа капитальности \_\_\_\_\_ Вид внутренней отделки \_\_\_\_\_

№ п/п	Наименование конструктивных элементов	Описание конструктивных элементов (материал, конструкция, отделка и прочее)	Техническое состояние (осадки, трещины, гниль и т. д.)	Удельный вес по таблице	Поправка к удельному весу в %	Удельный вес конструктивного элемента с поправкой	Износ в %	% износа к строению	тек изм	
									элемента	к строению
1	2	3	4	5	6	7	8	9	10	11
1	Фундаменты									
2	Стены и их наружная отделка									
	Перегородки									
3	перекрытия	Чердачное								
		Междуэтажн								
		Надподвальн								
4	кровля									
5	Полы									
6	Проёмы	Оконные								
		Дверные								
7	Внутренняя отделка									
8	сан. и электротехустройств	водопровод								
		канализация								
		гор. водоснаб								
		ванны								
		электроосвещ								
		радио								
		телефон								
		вентиляция								
9	разные работы									

Итого:

% износа, приведённый к 100 по формуле:  $\text{гр.9} \times 100 / \text{гр.7}$

сб. \_\_\_\_\_ таблица \_\_\_\_\_





### XI. Ограждения и сооружения (замощения) на участке

Литера	Наименование ограждений и сооружений	Материал конструкция	Размеры		Площадь (кол-во)	№ сборника	№ таблицы	Измеритель	Стоимость изм по табл	Поправка на клим район	Восстанов. стоимость в руб.	% износа	Действительная стоимость в руб.
			длина	ширина (высота)									
I	Забор	металлическая сетка	21,7	1,80	49.90	4	107	M	47.40	1	1312.98		1312.98
II	Забор	железобетонные панели, ф-т монолитный	103,49	2,50	258.70	4	107	M	69.00	1	7140.81		7140.81
III	Ворота	металлические, опоры-ж/бетонные столбы	6,10	2,50	15.30	4	108	M2	34.00	1	520.20		520.20
<b>В</b>	<b>цены</b>	<b>2006г.</b>	<b>K = 27,63</b>										
<b>I</b>	<b>Забор</b>												<b>36277,64</b>
<b>II</b>	<b>Забор</b>												<b>197300,58</b>
<b>III</b>	<b>Ворота</b>												<b>14373,13</b>

### XII. Общая стоимость (в руб.)

В ценах какого года	Основные средства		Служебные постройки		Сооружения		Всего	
	Восстановительная	Действительная	Восстановительная	Действительная	Восстановительная	Действительная	Восстановительная	Действительная
1969 г.	311344.44	267756.22			8973.99	8973.99	320318.13	276730.21
2006		7398104.35				247951.35		7646055.70

27 марта 2003 года Исполнил: Ж.В.Андреева

24.04. 2003 года Проверил: Н.П.Вершинина  
В.А.Зуйкова

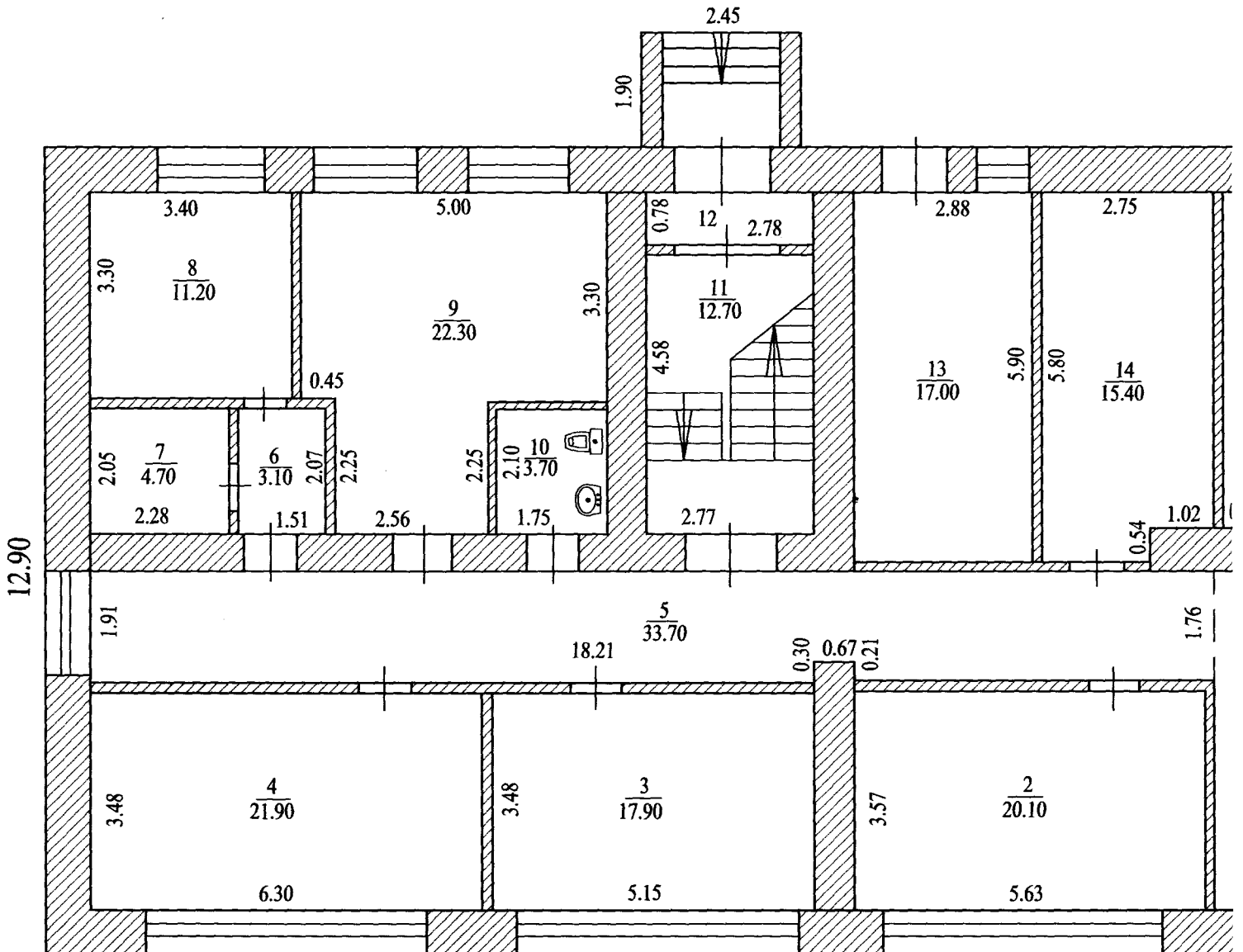
28.04. 2003 года Директор (гл.инженер) МУП "БТИ и ПЖФ": И.С.Татур  
(М.З.Зиннуров)

### XIII. Отметка о последующих обследованиях

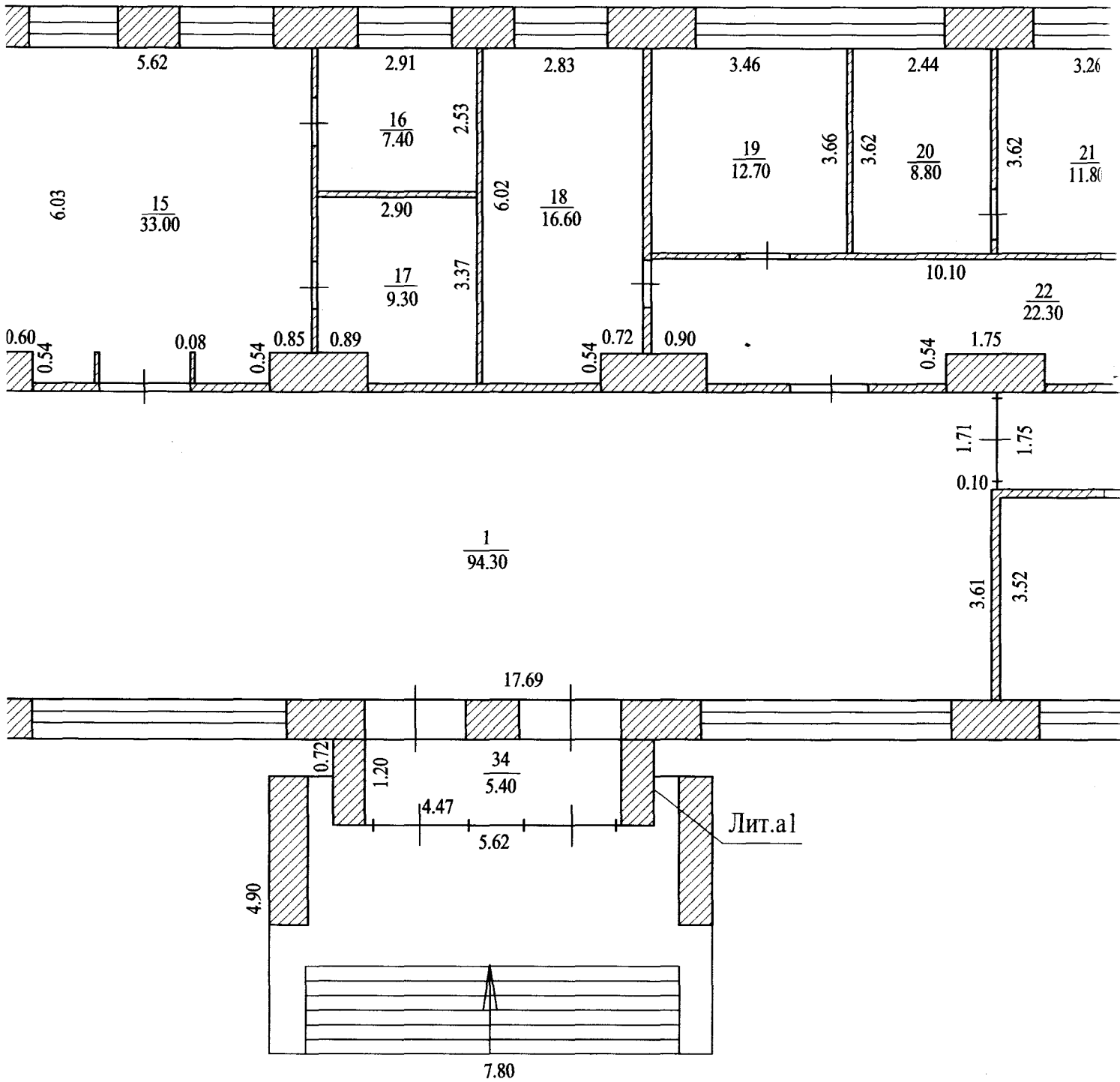
Дата: обследования	06.09.2006г.	06.12.2013г.
Обследовал	Мукова	Орлова И.
Проверил	Вершинина И.П.	Зуйков

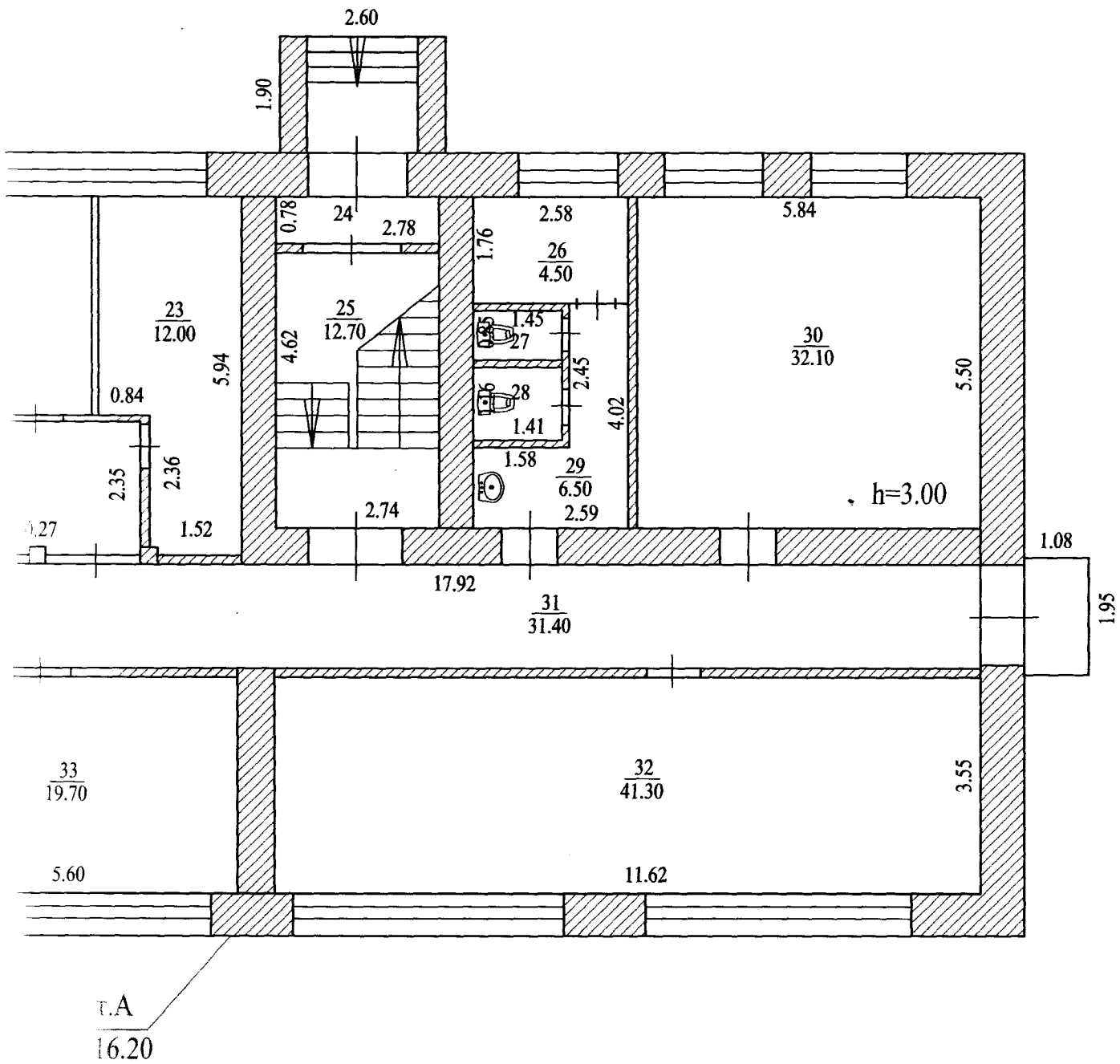
Директор МУП "БТИ и ПЖФ" Татур И.С. Директор МУП "БТИ и ПЖФ" М.З.Зиннуров

(Зиннуров М.З.) (гл.инженер) Н.П.Вершинина



План I этажа А литера  
 по ул. (пр) Гагарина, дом №20  
 М 1:100

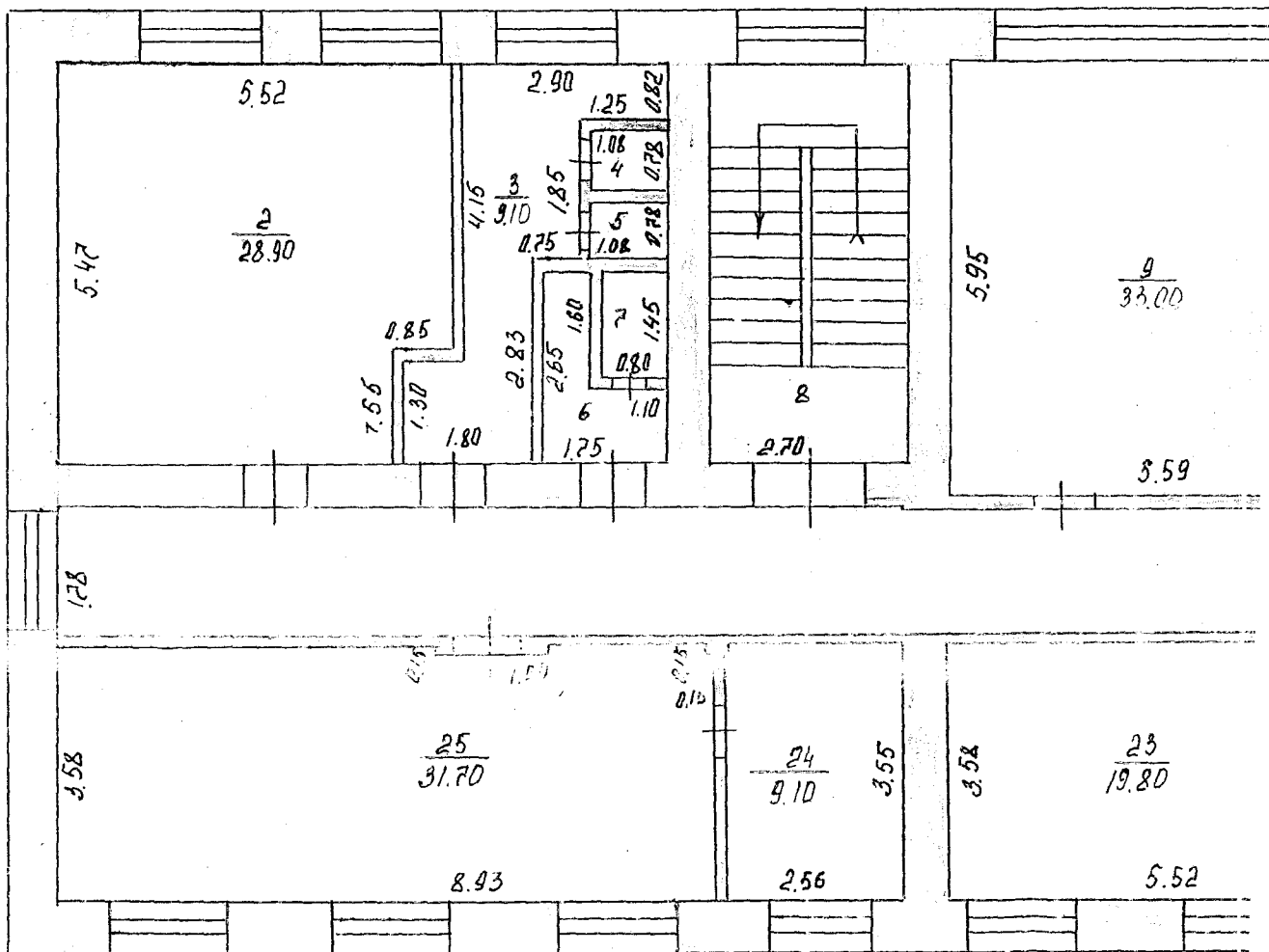




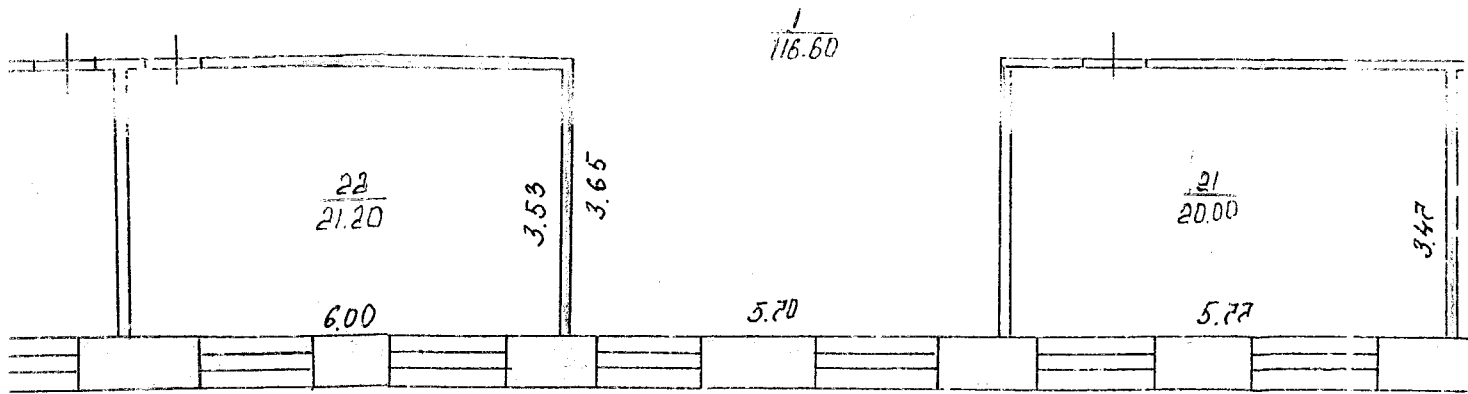
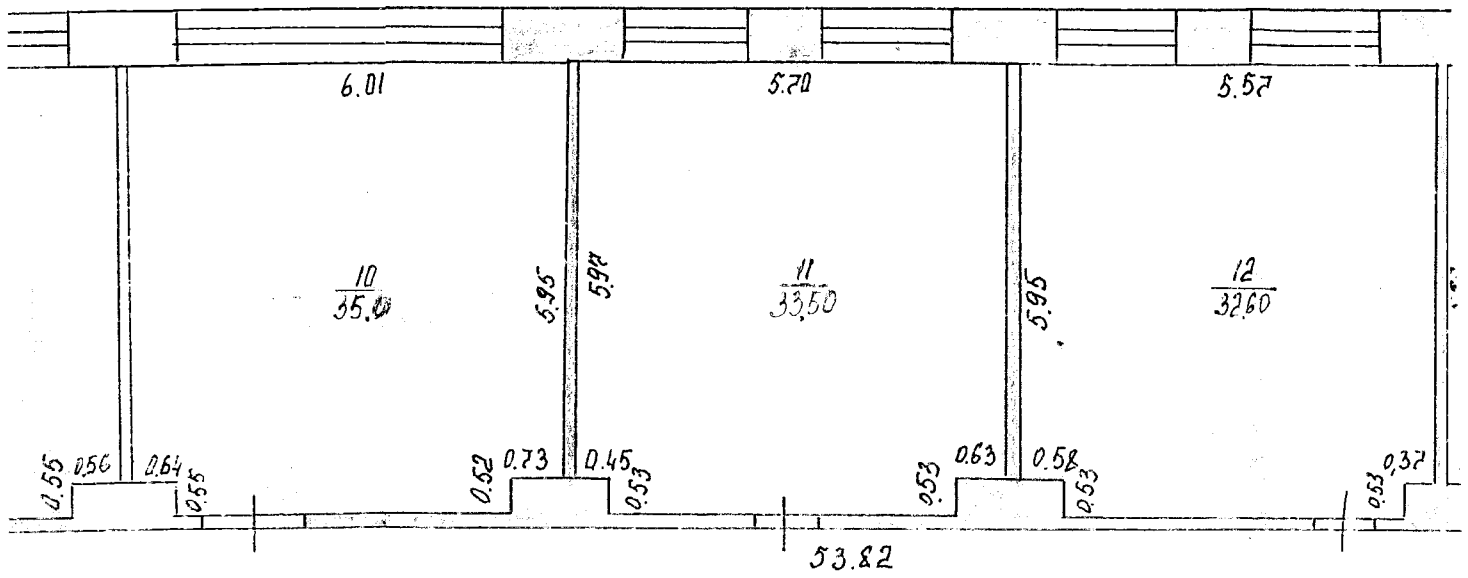
МУП "БТИ" г.Чебоксары		
Исполнил	<i>Орлова И.Г.</i>	Орлова И.Г.
Проверил		
Съемка произведена 06.12. 2013 г.		

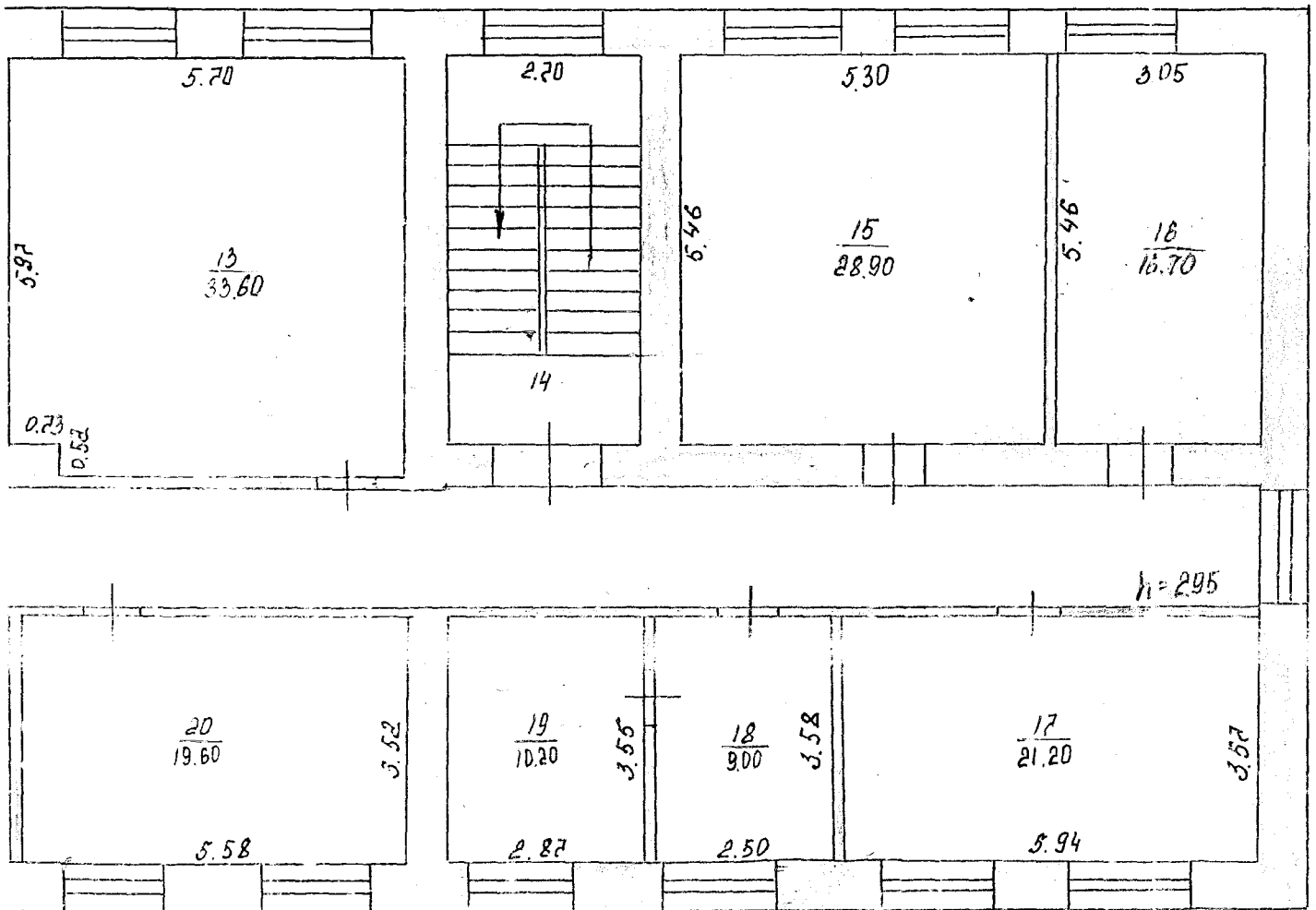
Важ.



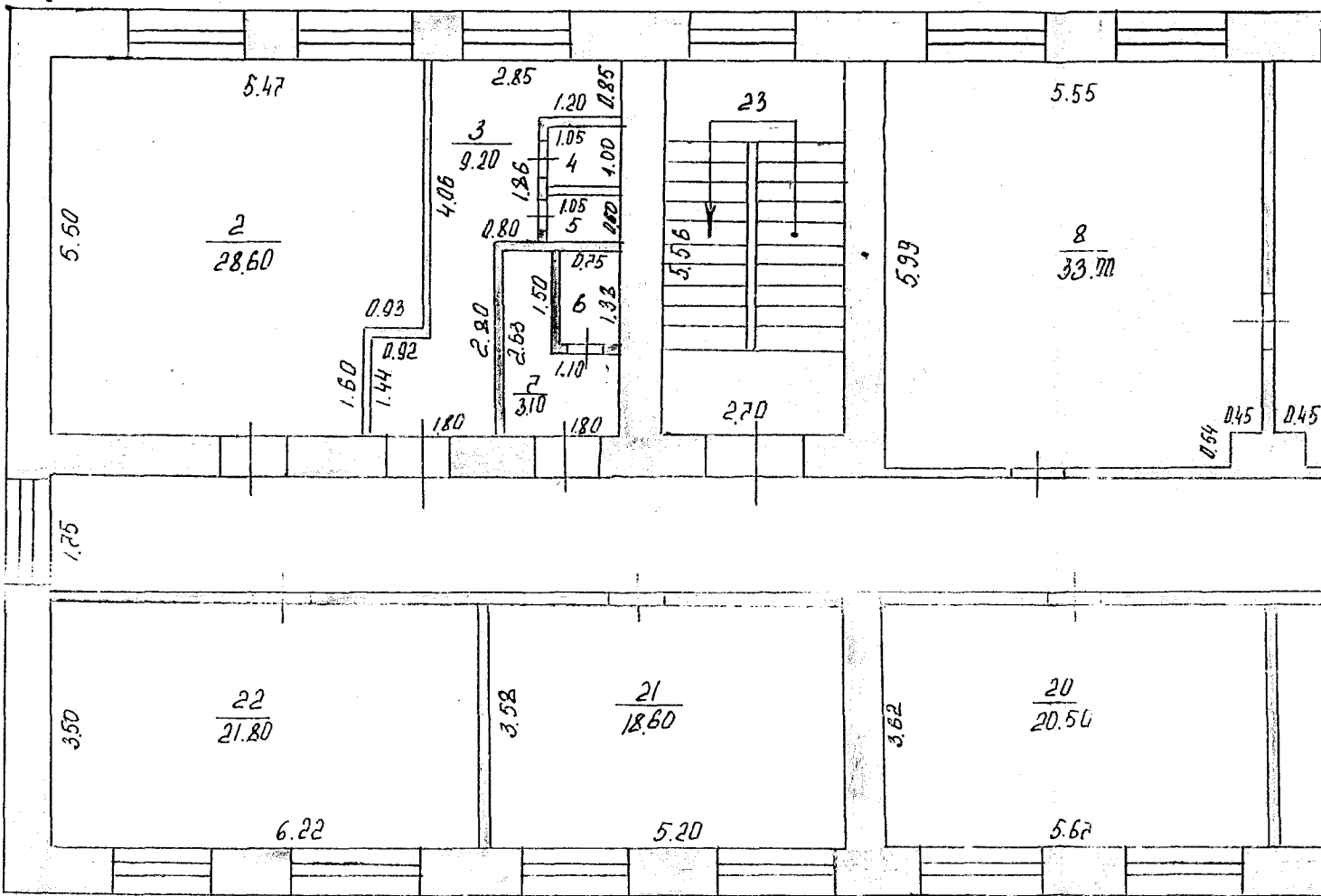


II А  
 ПАРКИНА, д 20  
 1951

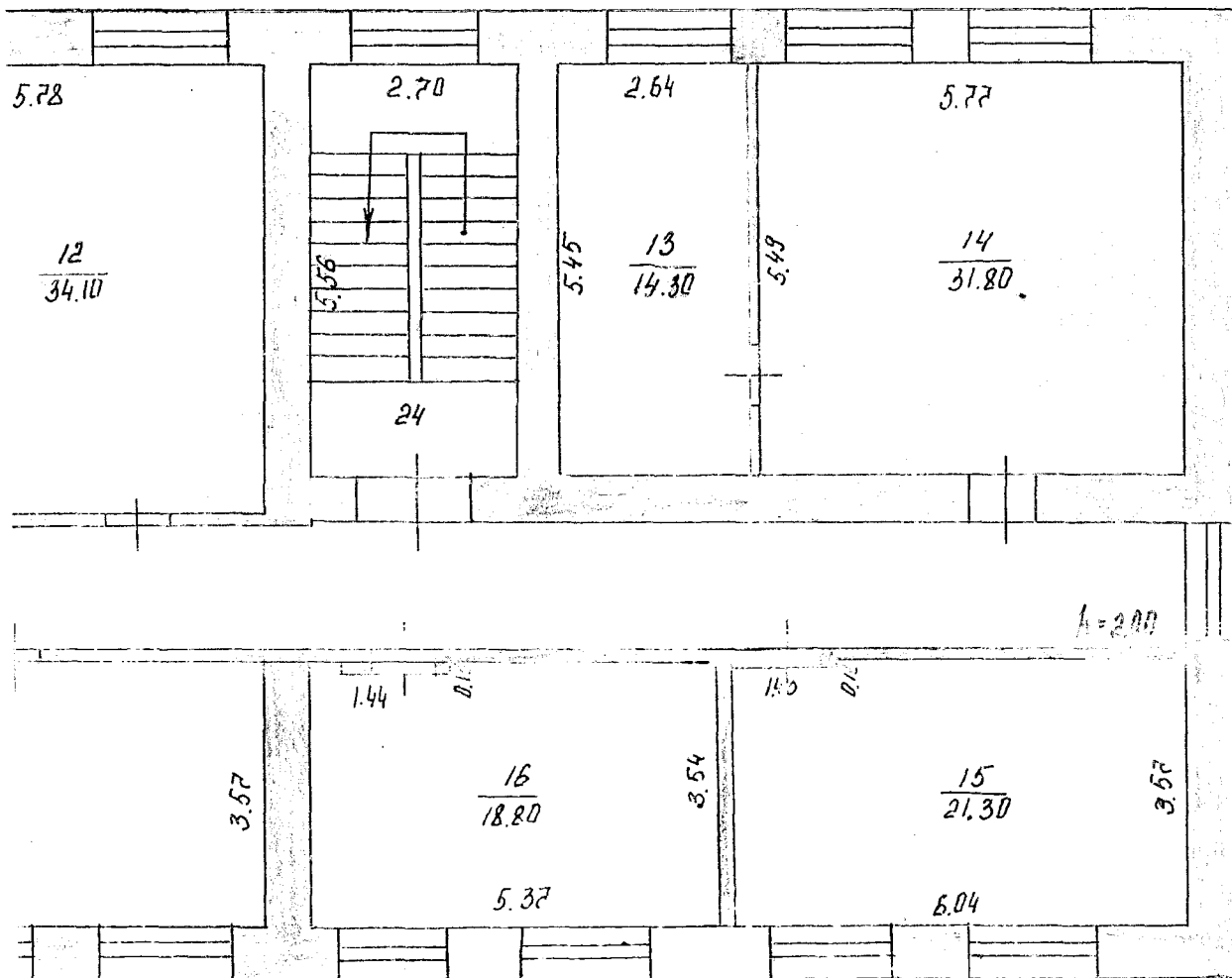




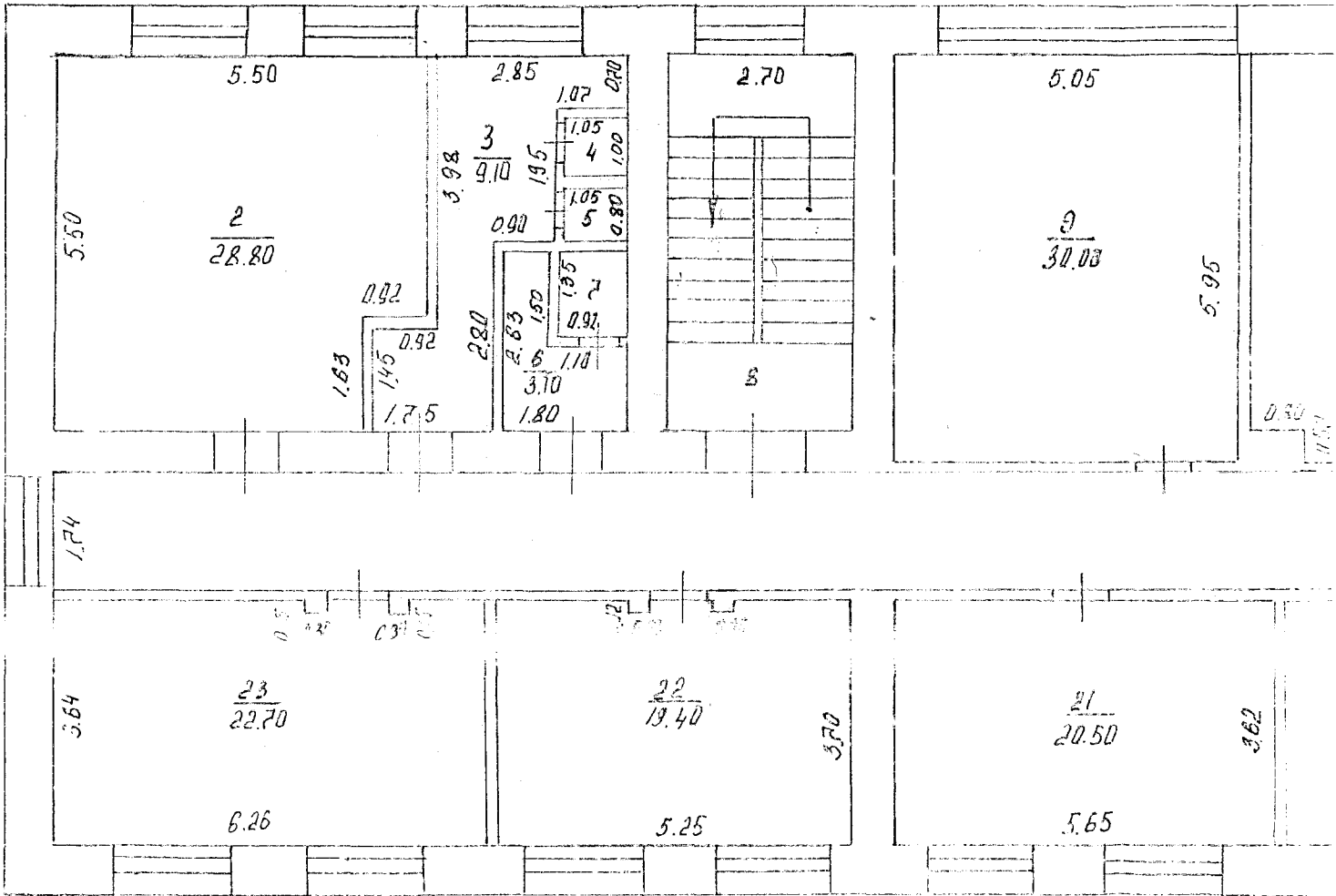
*Ref* Андрейваж





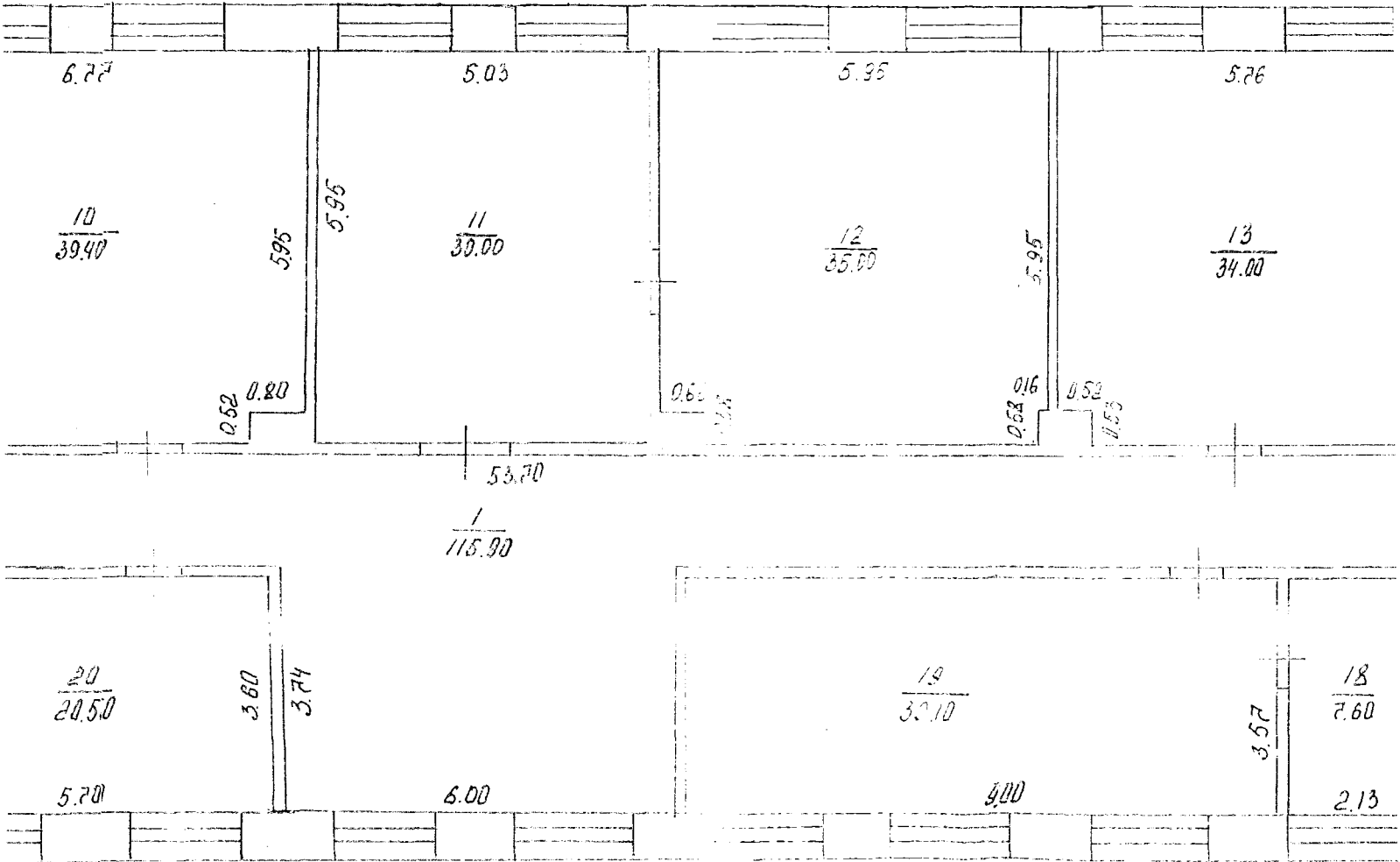


*Prof. ANTONOV*

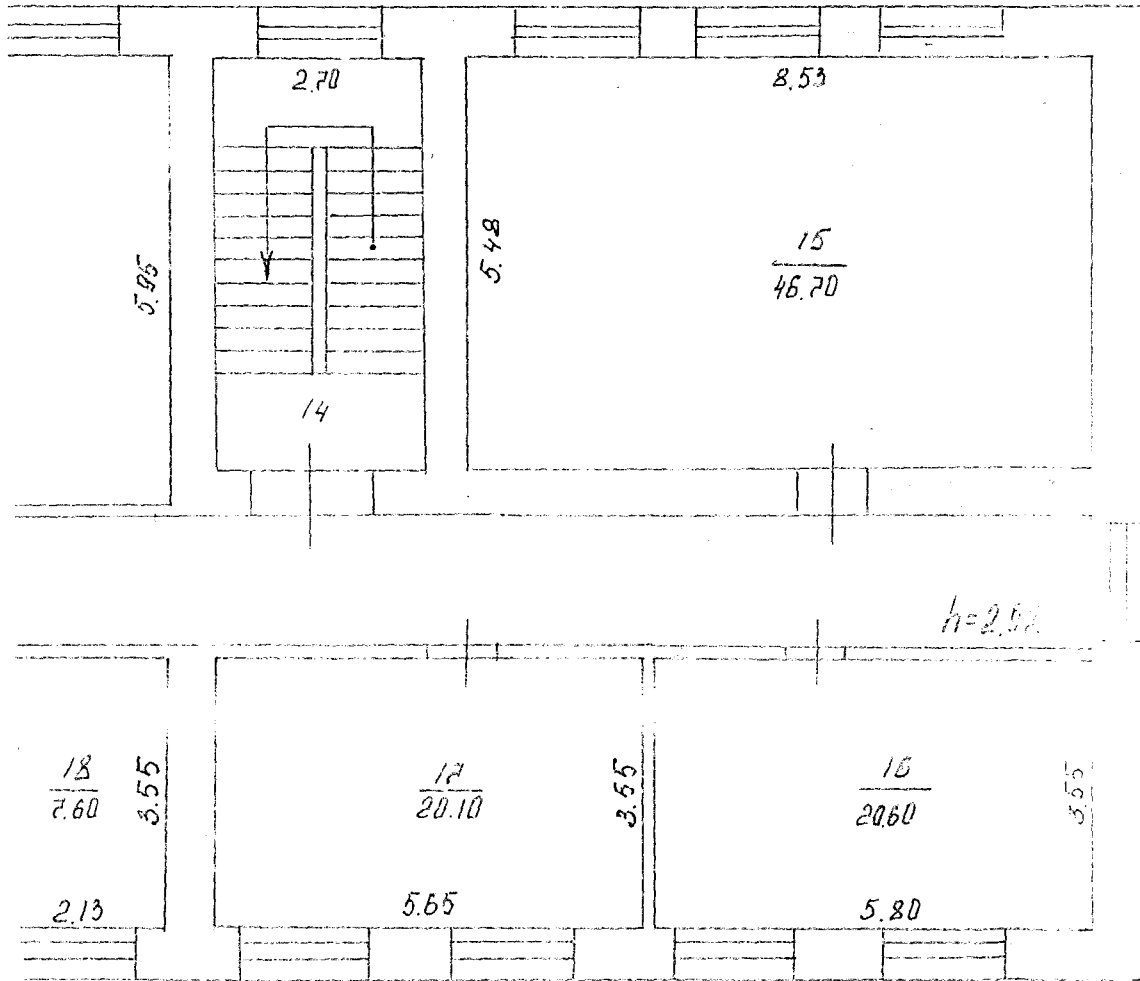


IV

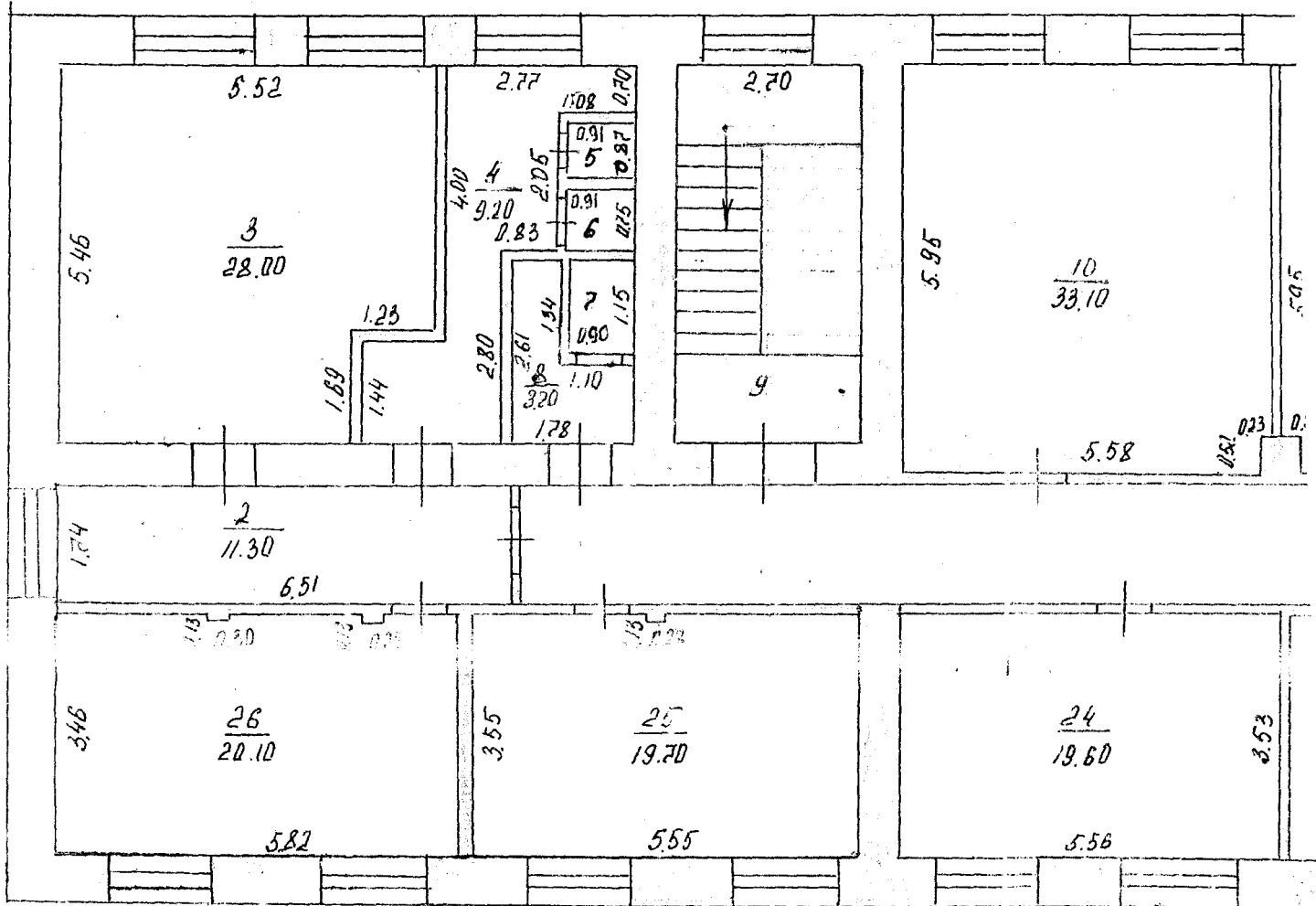
Погоринко, 020  
1







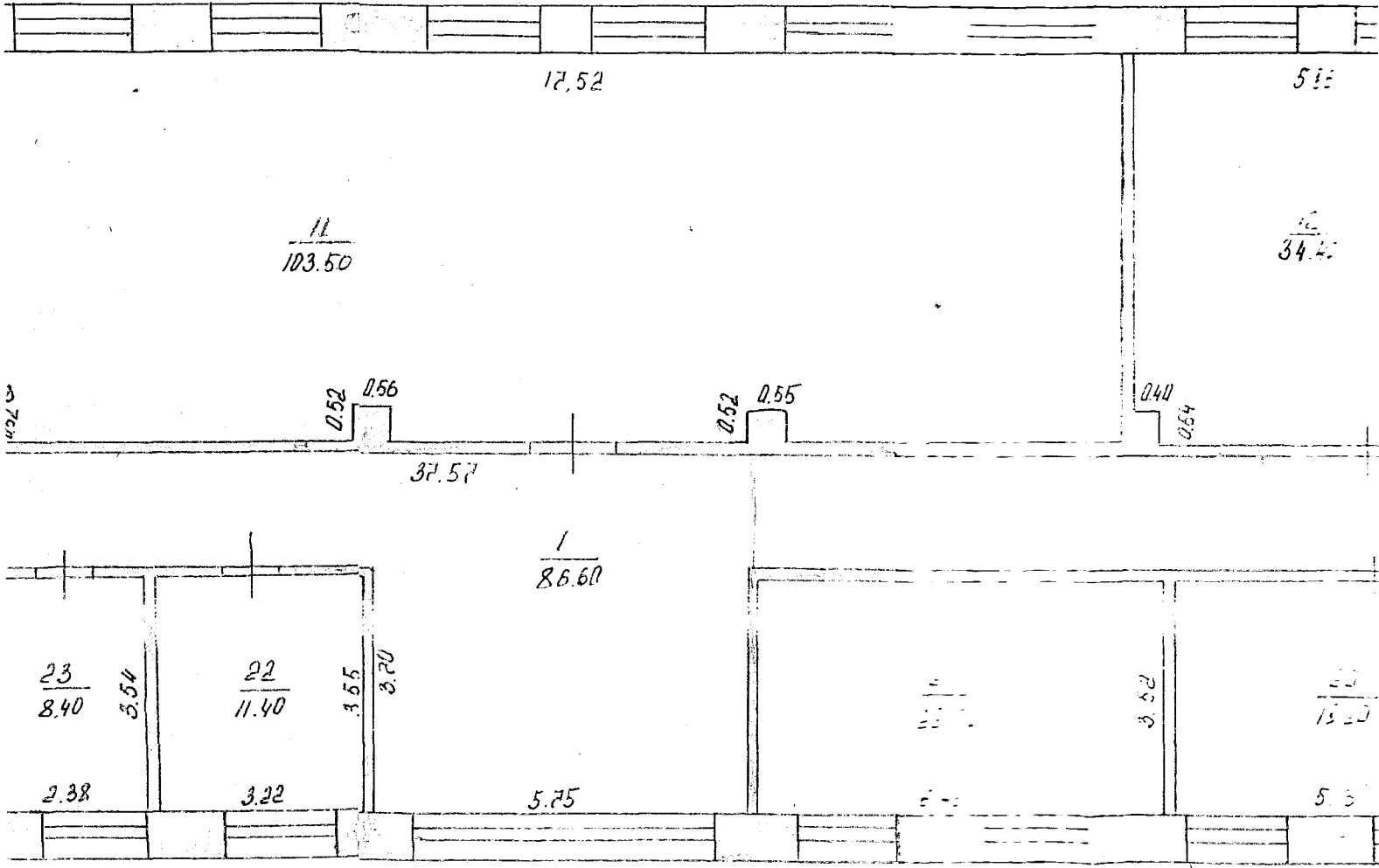
*Prof. P. P. P.*

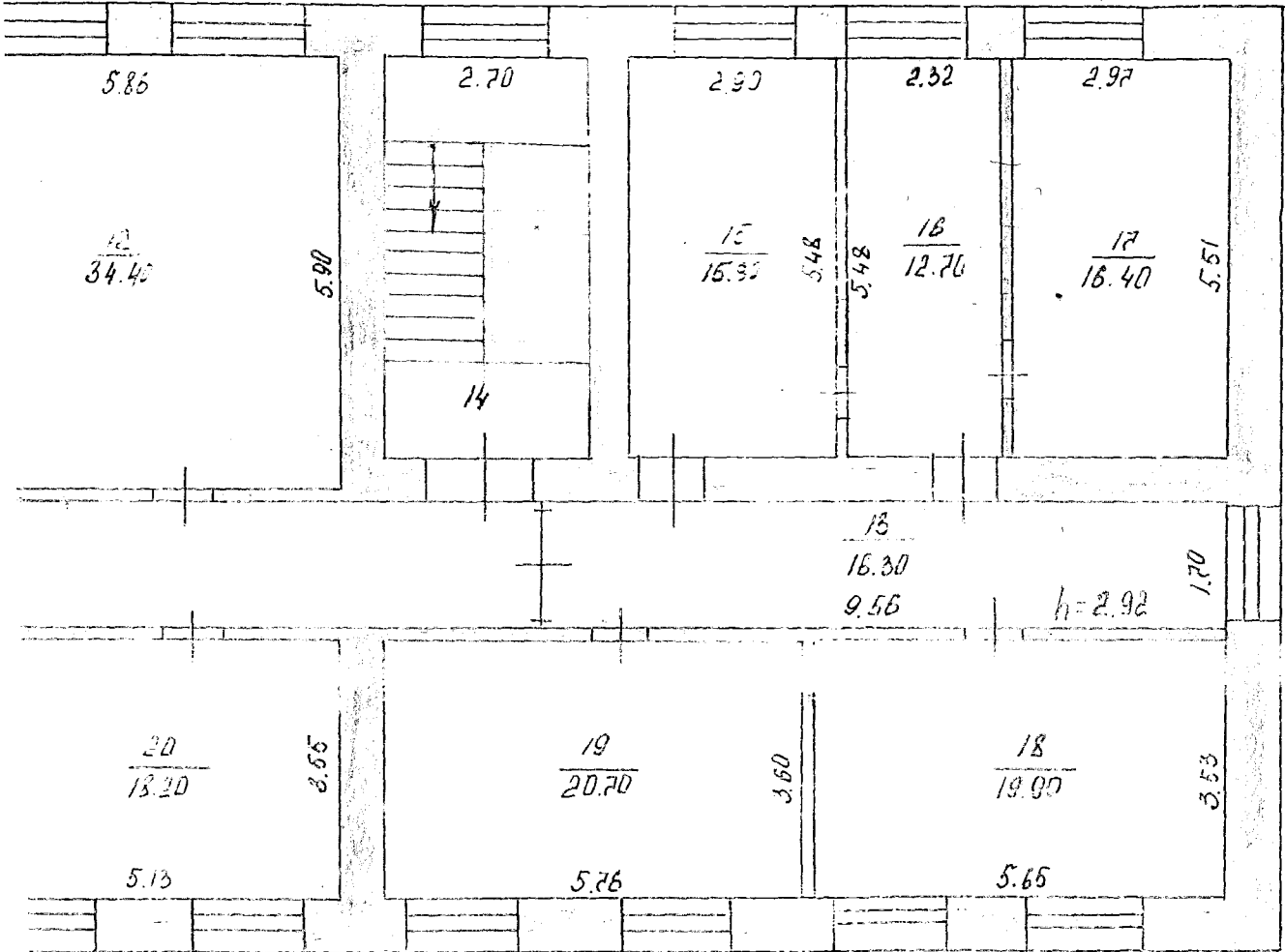


V

A

Погорина, 020  
1





*Иль* Андреева

## Экспликация

к поэтажному плану строения по адресу: ул.Гагарина, дом №20

Литер по плану	Этаж	Номер нежилого	Номер по плану	Назначение помещения	Общая площадь	В том числе площадь м2					Площадь помещений общего пользования	Высота помещений по внутреннему обмеру	Примечание
						административн.		основная	вспомогательная	Лодж., балконов, веранд с коэф.			
						основная	вспомогательная						
1	2	3	4	5	6	7	8	9	10	11	12	13	14
<b>A</b>	<b>I</b>		1	Вестибюль	94,30		94,30					3,00	
			2	Кабинет	20,10	20,10							
			3	Кабинет	17,90	17,90							
			4	Склад	21,90	21,90							
			5	Коридор	33,70		33,70						
			6	Коридор	3,10		3,10						
			7	Электрощитовая	4,70		4,70						
			8	Кабинет	11,20	11,20							
			9	Мастерская	22,30	22,30							
			10	Санузел	3,70		3,70						
			11	Лестница	12,70		12,70						
			12	Тамбур	2,20		2,20						
			13	Склад	17,00	17,00							
			14	Архив	15,40	15,40							
			15	Кабинет	33,00	33,00							
			16	Кабинет	7,40	7,40							
			17	Кабинет	9,30	9,30							
			18	Кабинет	16,60	16,60							
			19	Кабинет	12,70	12,70							
			20	Кабинет	8,80	8,80							
			21	Кабинет	11,80	11,80							
			22	Коридор	22,30		22,30						
			23	Кабинет	12,00	12,00							
			24	Тамбур	2,20		2,20						
			25	Лестница	12,70		12,70						
			26	Склад	4,50	4,50							
			27	Туалет	1,20		1,20						
			28	Туалет	1,60		1,60						
			29	Умывальная	6,50		6,50						
			30	Кабинет	32,10	32,10							
			31	Коридор	31,40		31,40						
			32	Учебный класс	41,30	41,30							
			33	Кабинет	9,70	9,70	19,70						
			<b>Итого по I эт.лит.А:</b>		<b>557,30</b>	<b>325,00</b>	<b>232,30</b>						
					<del>567,30</del>	<del>335,00</del>							
<b>a1</b>	<b>I</b>		34	Тамбур	5,40		5,40					2,70	
			<b>Итого по I эт.лит.а1:</b>		<b>5,40</b>		<b>5,40</b>						
			<b>Итого по I эт.лит.А,а1:</b>		<b>562,70</b>	<b>325,00</b>	<b>237,70</b>						
					<del>572,70</del>	<del>335,00</del>							
			Исправленному № 1 от 19.10.1970; 567,30; 335,00; 572,70; 335,00 верить.										

Директор МУП «БТИ»

М.З.Зиннуров

**Экспликация  
к поэтажному плану**

Литер по плану	Этаж	Номер нежилого	Номер по плану	Назначение помещения	Общая площадь	В том числе площадь м2						Высота помещений по внутреннему обмеру	
						учрежд. управления							
						основная	вспомогательная	основная	вспомогательная	основная	вспомогательная		
1	2	3	4	5	6	7	8	9	10	11	12	15	
A	II		1	коридор	116,60		116,60						2,95
			2	узел связи	28,90	28,90							
			3	коридор	9,10		9,10						
			4	туалет	0,80		0,80						
			5	туалет	0,80		0,80						
			6	умывальня	2,90		2,90						
			7	туалет	1,20		1,20						
			8	лестница	15,00		15,00						
			9	маш. зал	33,00	33,00							
			10	диспетчерская	35,00	35,00							
			11	кабинет	33,50	33,50							
			12	кабинет	32,60	32,60							
			13	кабинет	33,60	33,60							
			14	лестница	15,00		15,00						
			15	кабинет	28,90	28,90							
			16	кабинет	16,70	16,70							
			17	кабинет	21,20	21,20							
			18	кабинет	9,00	9,00							
			19	кабинет	10,20	10,20							
			20	кабинет	19,60	19,60							
			21	кабинет	20,00	20,00							
			22	кабинет	21,20	21,20							
			23	кабинет	19,80	19,80							
			24	кабинет	9,10	9,10							
			25	кабинет	31,70	31,70							
				<b>Итого:</b>	<b>565,40</b>	<b>404,00</b>	<b>161,40</b>						

**Экспликация  
к поэтажному плану**

Литер по плану	Этаж	Номер нежилого	Номер по плану	Назначение помещения	Общая площадь	В том числе площадь м2						Высота помещений по внутреннему обмеру	Примечание	
						учрежд. управления								
						основная	вспомогательная	основная	вспомогательная	основная	вспомогательная			
1	2	3	4	5	6	7	8	9	10	11	12	15	16	
A	III		1	коридор	114,60		114,60						2,90	
			2	кабинет	28,60	28,60								
			3	коридор	9,20		9,20							
			4	туалет	1,10		1,10							
			5	туалет	0,6		0,6							
			6	туалет	1,00		1,00							
			7	умывальная	3,10		3,10							
			8	кабинет	33,00	33,00								
			9	кабинет	34,20	34,20								
			10	кабинет	33,10	33,10								
			11	кабинет	33,50	33,50								
			12	кабинет	34,10	34,10								
			13	кабинет	14,30	14,30								
			14	кабинет	31,80	31,80								
			15	кабинет	21,30	21,30								
			16	кабинет	18,80	18,80								
			17	кабинет	32,50	32,50								
			18	кабинет	9,20	9,20								
			19	кабинет	20,50	20,50								
			20	кабинет	20,50	20,50								
			21	кабинет	18,60	18,60								
			22	кабинет	21,80	21,80								
			23	лестница	15,00		15,00							
			24	лестница	15,00		15,00							
				<b>Итого:</b>	<b>565,40</b>	<b>405,80</b>	<b>159,60</b>							

**Экспликация  
к поэтажному плану**

Литер по плану	Этаж	Номер нежилого	Номер по плану	Назначение помещения	Общая площадь	В том числе площадь м2						Высота помещений по внутреннему обмеру	Примечание
						учрежд. управления		основная	вспомогательная	основная	вспомогательная		
						основная	вспомогательная						
1	2	3	4	5	6	7	8	9	10	11	12	15	16
A	IV		1	коридор	115,90		115,90					2,92	
			2	кабинет	28,80	28,80							
			3	коридор	9,10		9,10						
			4	туалет	1,10		1,10						
			5	туалет	0,80		0,80						
			6	умывальная	3,10		3,10						
			7	туалет	1,20		1,20						
			8	лестница	15,00		15,00						
			9	кабинет	30,00	30,00							
			10	кабинет	39,40	39,40							
			11	кабинет	30,00	30,00							
			12	кабинет	35,00	35,00							
			13	кабинет	34,00	34,00							
			14	лестница	15,00		15,00						
			15	кабинет	46,70	46,70							
			16	кабинет	20,60	20,60							
			17	кабинет	20,10	20,10							
			18	кабинет	7,60	7,60							
			19	кабинет	32,10	32,10							
			20	кабинет	20,50	20,50							
			21	кабинет	20,50	20,50							
			22	кабинет	19,40	19,40							
			23	кабинет	22,70	22,70							
				<b>Итого:</b>	<b>568,60</b>	<b>407,40</b>	<b>161,20</b>						



## Экспликация

к поэтажному плану строения по адресу: ул.Гагарина, дом №20

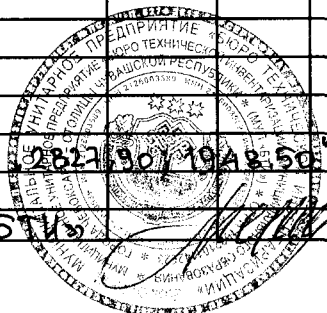
Литер по плану	Этаж	Номер нежилого	Номер по плану	Назначение помещения	Общая площадь	В том числе площадь м2					Площадь помещений общего пользования	Высота помещений по внутреннему обмеру	Примечание
						административн.		основная	вспомогательная	Лодж., балконов, веранд с коэф.			
						основная	вспомогательная						
1	2	3	4	5	6	7	8	9	10	11	12	13	14
<b>А</b>	<b>V</b>		1	коридор	86,60		86,60					2,92	
			2	коридор	11,30		11,30						
			3	кабинет	28,00	28,00							
			4	коридор	9,20		9,20						
			5	туалет	0,80		0,80						
			6	туалет	0,70		0,70						
			7	туалет	1,00		1,00						
			8	умывальная	3,20		3,20						
			9	лестница	11,00		11,00						
			10	кабинет	33,10	33,10							
			11	актовый зал	103,50	103,50							
			12	кабинет	34,40	34,40							
			13	коридор	16,30		16,30						
			14	лестница	11,00		11,00						
			15	кабинет	15,90	15,90							
			16	кабинет	12,70	12,70							
			17	кабинет	16,40	16,40							
			18	кабинет	19,90	19,90							
			19	кабинет	20,70	20,70							
			20	кабинет	18,20	18,20							
			21	кабинет	22,70	22,70							
			22	диспетчерская	11,40	11,40							
			23	раздевалка	8,40		8,40						
			24	кабинет	19,60	19,60							
			25	кабинет	19,70	19,70							
			26	кабинет	20,10	20,10							
			<b>Итого по V эт.лит.А:</b>		<b>555,80</b>	<b>396,30</b>	<b>159,50</b>						
			<b>Всего по лит.А,а1:</b>		<b>2817,90</b>	<b>1938,50</b>	<b>879,40</b>						
					2827,90	1948,50							

Исправленному на 2827,90 / 1948,50 верить.


Директор

МУП «БТИ»

М.З.Зиңуров



ВЕДОМОСТЬ  
Текущих изменений  
инв. дело № 547

Дата обследования	Содержание изменений	Подпись исполнителя	Проверил	Директор МУП «БТИ»
06.12.2013 г.	1. Замена листа с планом I этажа в связи с перепланировкой. 2. Замена листа экспликации к поэтажному плану I этажа. 3. Замена последнего листа экспликации в связи с изменением общей площади лит. А, а1.	И.Г. Орлова <i>ef</i>	В.А. Зуйкова <i>Зуйкова</i>	<i>Зуйкова</i> <i>М.П.</i> 

Прошнуровано, пронумеровано и  
скреплено печатью на 10

*(восьмнадцать)* листах

Директор МУП "БТИ"

*М.З. Зиннуров* М.З. Зиннуров

