

Российская Федерация

Муниципальное унитарное предприятие
«Бюро технической инвентаризации и приватизации жилищного фонда»

Чувашская Республика, город Чебоксары
район города Московский

ТЕХНИЧЕСКИЙ ПАСПОРТ

на объект недвижимости (техническая характеристика) одноэтажное кирпичное здание (литера А), навес без стен (литера В), сооружение (литера I).

наименование (по документам) АС «Новосельская».

назначение объекта недвижимости нежилое

по проспекту М.Горького

дом № 20 «а» (двадцать «а»)

Инвентарный № 8695

Реестровый № 14766

Кадастровый №

21					
А	Б	В	Г	Д	Е

Паспорт составлен по состоянию на «29» июня 2009 года

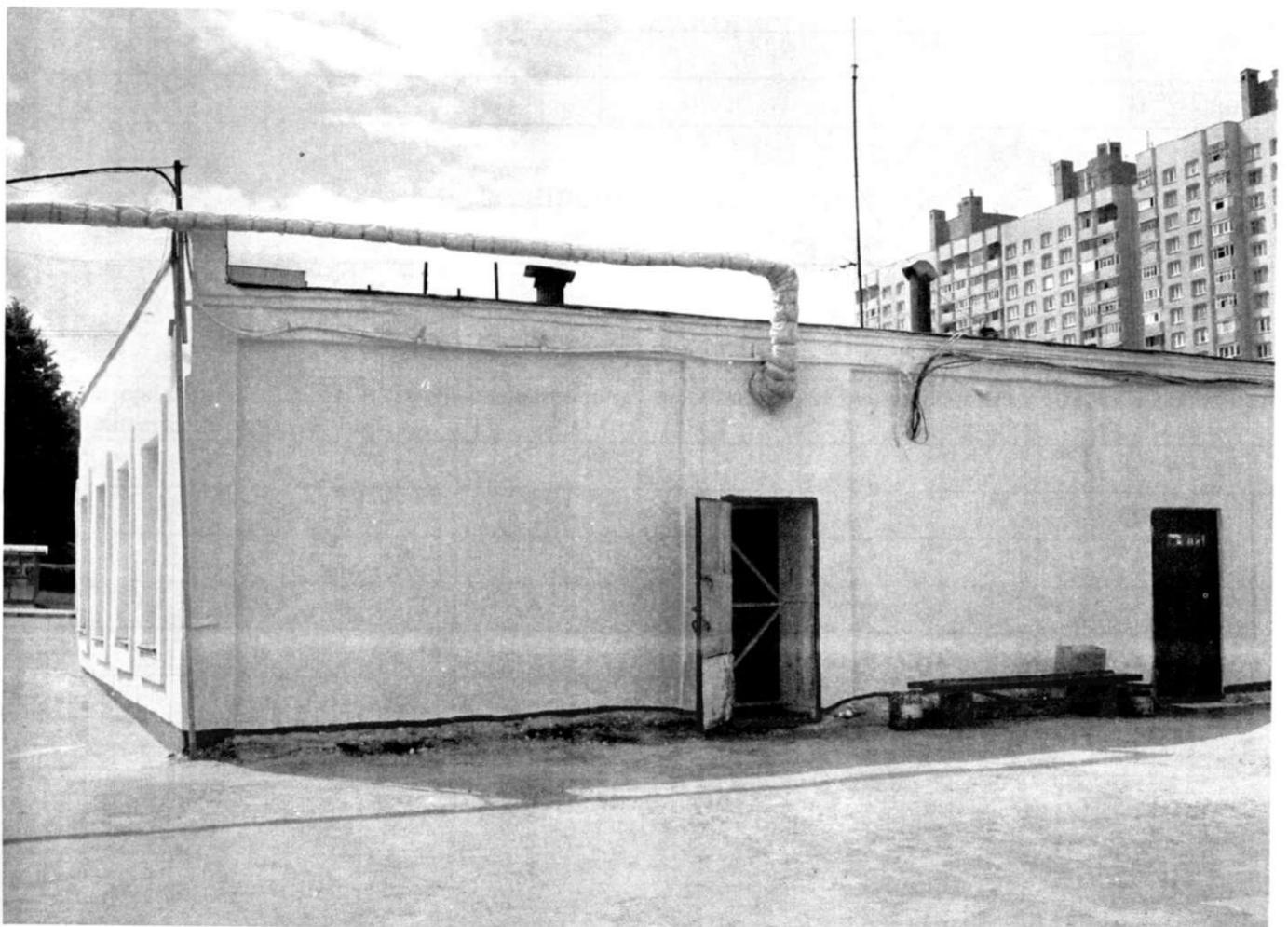
Дата выполнения технического паспорта «22 07» 2009 года

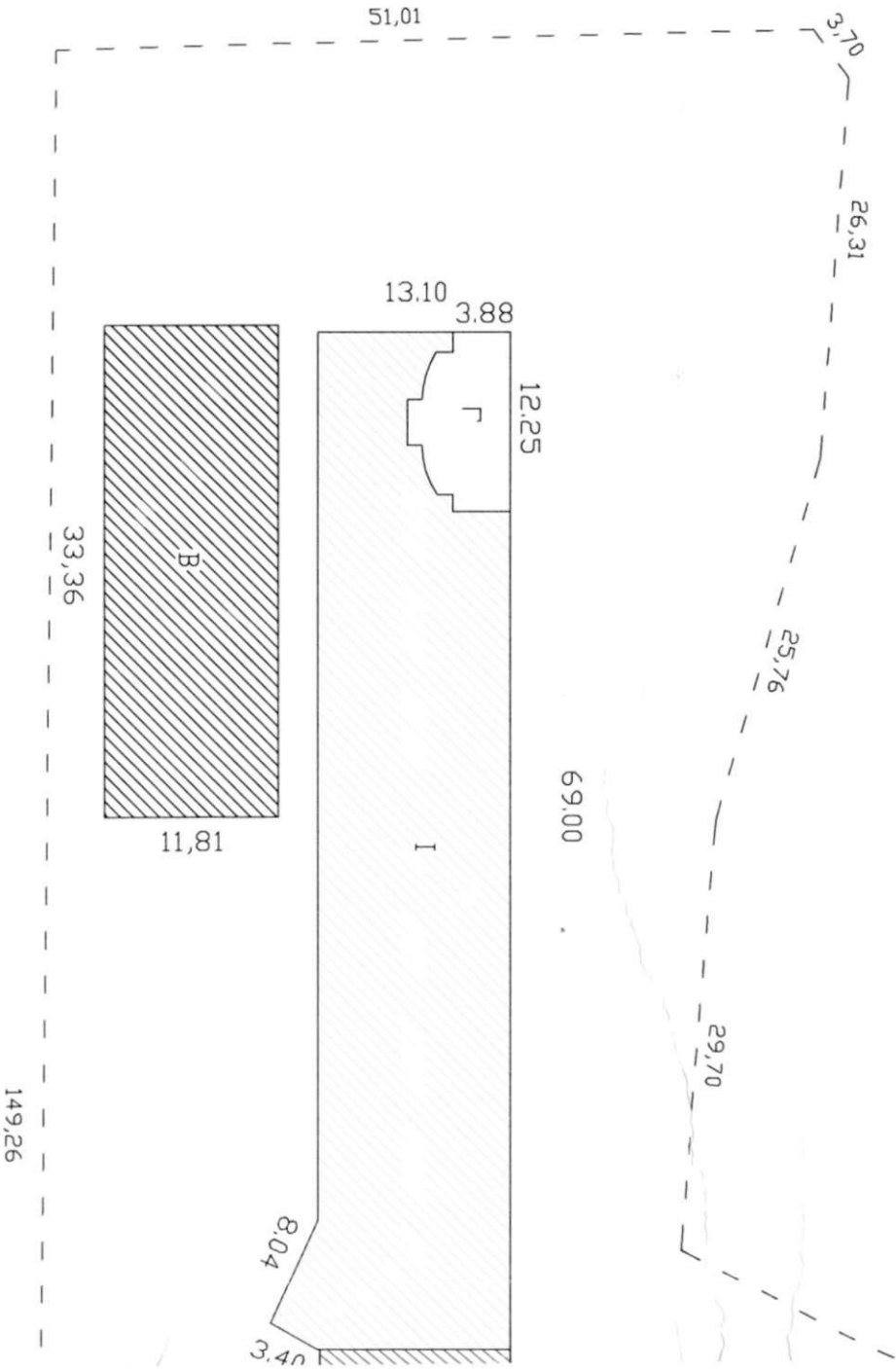
1. Ситуационный план Масштаб 1:5000



ул. М. Горького, дом №20"а"

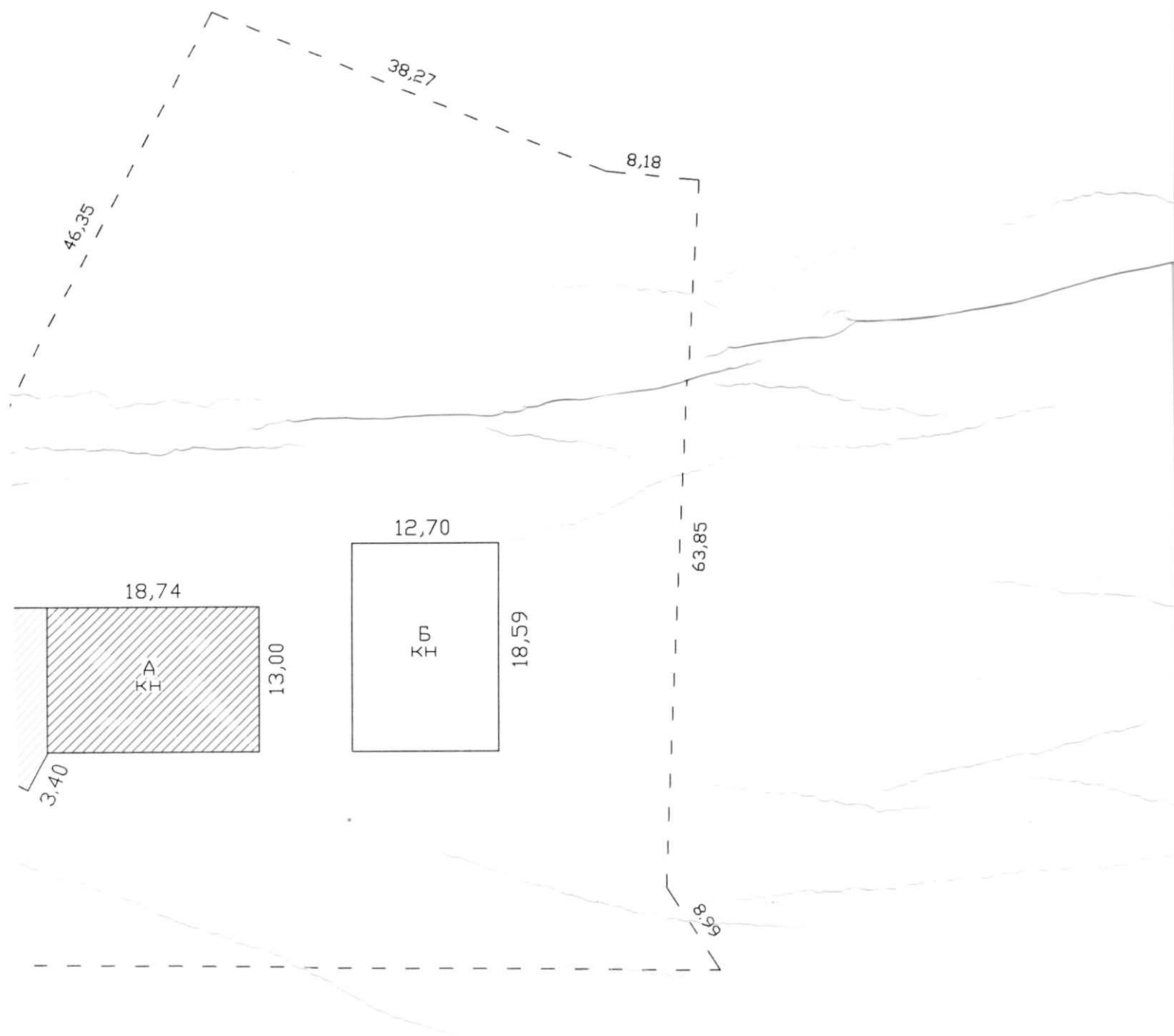






г.п. М. Горького

льного участка



кого

физические границы
участка отсутствуют

МУП «ВТИ и ПЖФ» г.Чебоксары
Исполнитель Тимонькин Е.П.
Съемка произведена в июне 2009 г.

IV. Описание конструктивных элементов здания и определение износа

Литера А

Год постройки 1986

Число этажей один

Группа капитальности 1

вид отделки

простая

№ п/п	Наименование конструктивных элементов	Описание конструктивных элементов (материал, конструкция, отделка и прочее)	Техническое состояние (осадки, трещины, гниль и т. д.)	Удельный вес по таблице	Поправка к удельному весу в %	Удельный вес конструктивного элемента с поправкой	Износ в %	% износа к строению	тек изм		
									элемента	к строению	
1	2	3	4	5	6	7	8	9	10	11	
1	Фундаменты	ж/б блоки	мелкие трещины в цоколе	13	1	13	15	1,95			
2	Стены и их наружная отделка	кирпичные	отдельные трещины и выбоины	26	1	26	15	3,9			
	Перегородки	кирпичные									
3	перекрытия	Чердачное	железобетонные плиты	трещины в швах между плитами	13	1	13	15	1,95		
		Междуэтажн									
		Надподвальн									
4	крыша	рубероидная	одиночные мелкие повреждения	8	1	8	15	1,2			
5	Полы	бетонные	одиночные мелкие повреждения	5	1	5	15	0,75			
6	Проемы	Оконные	2 створные	трещины в местах сопряжений, щели в притворах	11	1	11	15	1,65		
		Дверные	простые	щели в притворах							
7	Внутренняя отделка	штукатурка стен, окраска, оклейка обоями	единичные повреждения окр. слоя, волосные трещины	7	1	7	15	1,05			
8	сан. и электротехустройства	отопление	есть	ослабление сальниковых набивок							
		водопровод	есть								
		канализация	есть								
		гор. водоснаб	есть								
		ванны				15	1	15	15	1,05	
		электроосвещ	есть								
		телефон	есть								
		вентиляция	есть								
лестницы, входы	есть										
9	разные работы			2	1	2	15	0,3			

Итого:

100

14

100

13,80

% износа, приведённый к 100 по формуле: $гр.9 \times 100 / гр.7$

IX. Ограждения и сооружения (замощения) на участке

Литера	Наименование ограждений и сооружений	Материал конструкция	Размеры		Площадь	№ сборника	№ таблицы	Измеритель	Стоимость изм по табл	Поправка на клим район	Восстанов. стоим в руб.	% износа	Действит. стоимость в руб	Действит. стоим в ценах 2009 г. к=29.84
			длина	ширина										
I	платформа пассажирская	асфальтобетонная.			850.00	1	102	100 м2	205.00		1742,50	15	1481.13	44196,92

X. Общая стоимость (в руб.)

В ценах какого года	Основные средства		Служебные постройки		Сооружения		Всего	
	Восстановительная	Действительная	Восстановительная	Действительная	Восстановительная	Действительная	Восстановительная	Действительная
1969	41076.60	35325.88	7253.54	6165.51	1742.50	1481.13	50072.64	42972.52
2009		1054124,26		183978.82		44196,92		1282300,00
к=29,84								

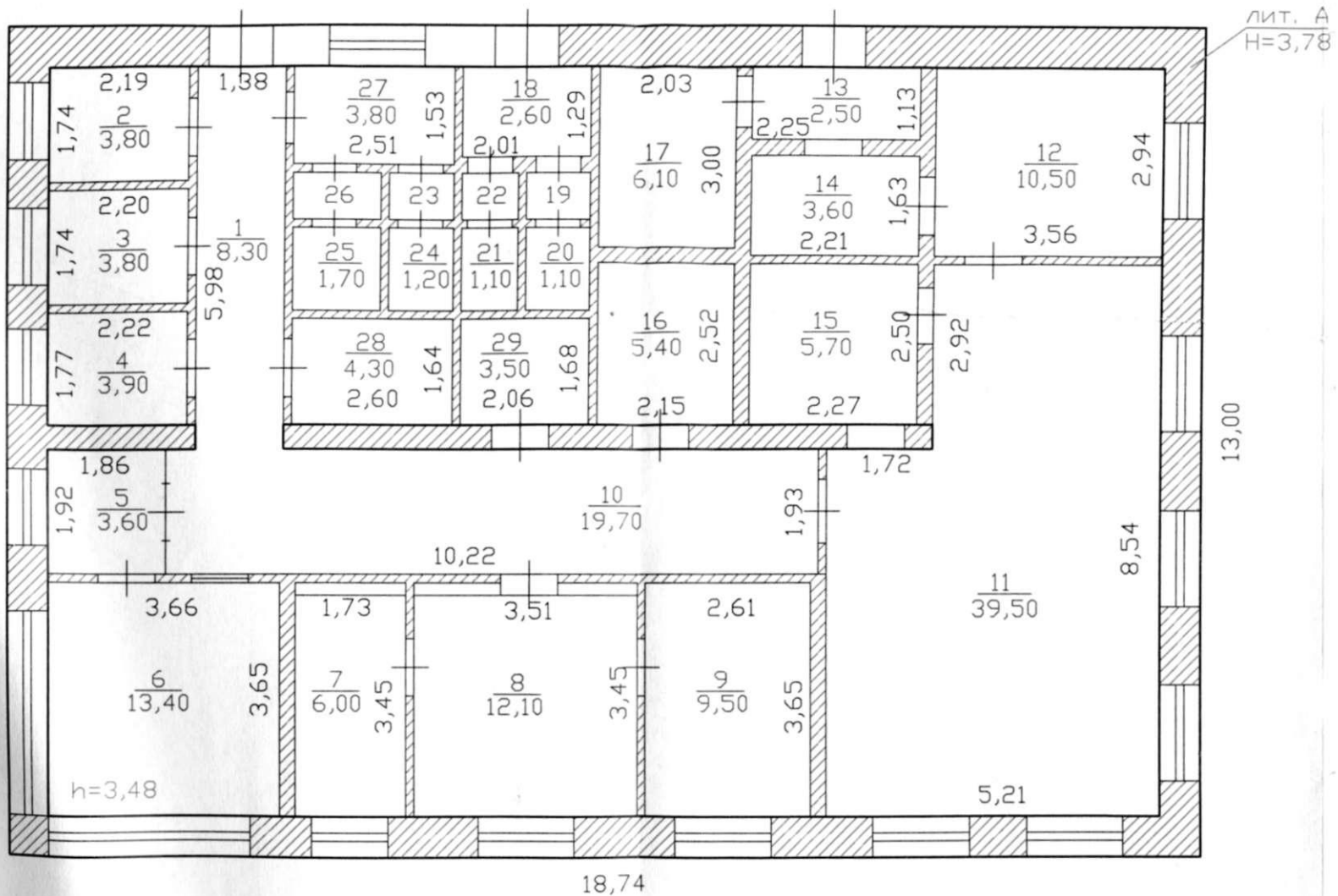
20 Июль, 2009 г. Исполнил:  Тимоцькин Е.П.

21.07. 2009 г. Проверил:  В.А.Зуйкова
(Н.В.Фортученко)

22.07. 2009 г.  Директор:  М.З.Зиннуров
(Н.П.Вершинина)

XIII. Отметка о последующих обследованиях

Дата обследования			
Обследовал			
Проверил			
Начальник бюро			



МУП «БТИ и ПЖФ» г.Чебоксары
 Исполнитель Тимонькин Е.П.
 Съёмка произведена в июне 2005

Экспликация к поэтажному плану по пр. М. Горького, 20"а"

Литер по плану	Этаж	Номер нежилого	Номер по плану	Назначение помещения	Общая площадь	В том числе площадь м2							Площадь помещений общего пользования	Высота помещений по внутреннему обмеру	Примечание
						трансп. инфрастр.		обществ. пит.		основная	вспомогательная	Лодж., балконов, веранд с коэф.			
						основная	вспомогательная	основная	вспомогательная						
1	2	3	4	5	6	7	8	9	10	11	12	13	14	15	16
A	I		1	коридор	8,30		8,30							3,48	
			2	касса	3,80	3,80									
			3	касса	3,80	3,80									
			4	касса	3,90	3,90									
			5	касса	3,60	3,60									
			6	диспетчерс.	13,40	13,40									
			7	ком. отдыха	6,00	6,00									
			8	зал ожидания	12,10	12,10									
			9	кабинет	9,50	9,50									
			10	коридор	19,70		19,70								
			11	буфет	39,50			39,50							
			12	кухня	10,50			10,50							
			13	тамбур	2,50				2,50						
			14	коридор	3,60				3,60						
			15	моечная	5,70			5,70							
			16	эл. щитовая	5,40		5,40								
			17	теп. узел	6,10		6,10								
			18	тамбур	2,60		2,60								
			19	умывальная	0,70		0,70								
			20	туалет	1,10		1,10								
			21	туалет	1,10		1,10								
			22	умывальная	0,60		0,60								
			23	умывальная	0,80		0,80								
			24	туалет	1,20		1,20								
			25	туалет	1,70		1,70								
			26	умывальная	1,00		1,00								
			27	коридор	3,80		3,80								
			28	кладовая	4,30		4,30								
			29	бытовка	3,50		3,50								
Итого по литере А:					179,80	56,10	61,90	55,70	6,10						



Прошнуровано, пронумеровано и
Е скреплено печатью на 12
АВАТИЗ (Искра) листах
* ОГРН *
Директор МЗ «БТИ и ПЖФ»
М. З. Зиннуров