

Российская Федерация
Правительство Московской области
Государственное унитарное предприятие

Московское областное бюро технической инвентаризации
Сергиево-Посадский филиал ГУП МО "МОБТИ"

5

ТЕХНИЧЕСКИЙ ПАСПОРТ

нежилого здания

Клуб-столовая на 160 мест

~~Корпус №1~~

Лит. Б

Адрес:

область
район
деревня

Московская
Сергиево-Посадский
Прокшино

Комплекс зданий для загородного отдыха «Солнечный»

Инвентарный номер	21484					
Условный номер						
Кадастровый номер						
	А	Б	В	Г	Д	Е

Технический паспорт составлен по состоянию на 10 июня 2005 года

ЗАРЕГИСТРИРОВАНО
№ 0005-1-4681
"14" 09 2005 г.

*зарегистрировано на здание
нежилого здания "Клуб-
столовая на 160 мест"
в адресе (Прокшино Т.А.)*

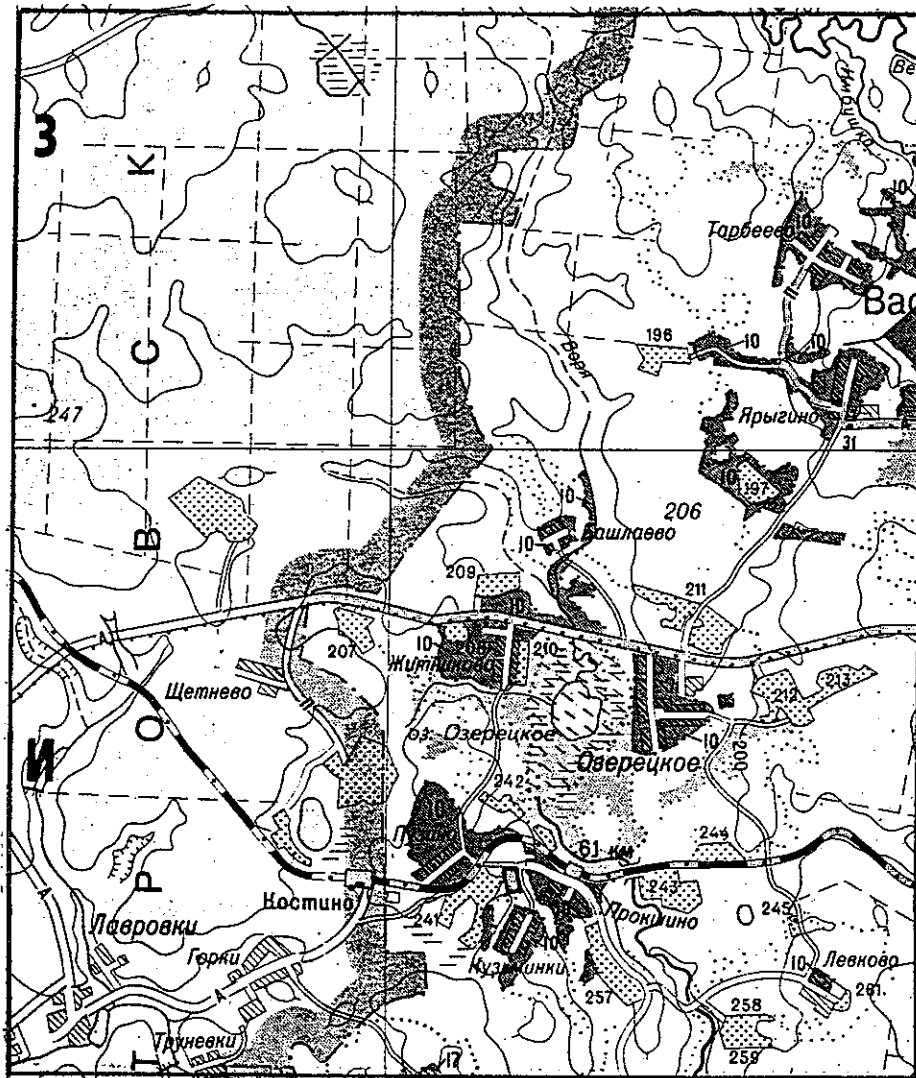


1737163

Опись (состав) технического паспорта

№ п/п	Наименование документа	№ стр.	Примечание
1.	Титульный лист	1	
2.	Опись (состав) технического паспорта	2	
3.	Ситуационный план	3	
4.	Благоустройство зданий	4	
5.	Исчисление площадей и объемов	5	
6.	Позтажный план М 1:200	6-8	
7.	Экспликация	9-10	
8.	Техническое описание строений	11	
9.	Балансовая стоимость	12	
10.	Запись о правообладателях	13	

Ситуационный план



Общая инвентаризационная стоимость строений и дворовых сооружений (руб.)

В ценах какого года	Основные строения		Служебные строения		Дворовые сооружения		Всего	
	восстано- вительная	действи- тельная	восстано- вительная	действи- тельная	восстано- вительная	действи- тельная	восстано- вительная	действи- тельная

Экспликация площади земельного участка (кв.м)

Площадь участка				Незастроенная площадь		
по документам	фактически	в том числе		под двором	озеленено	под огородом
		застроенная	незастроенная			
		1122				

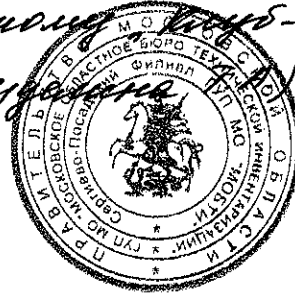
Благоустройство площади квартир жилого дома, встроенных нежилых помещений, нежилых зданий и служебных построек (кв.м)

Водо- про- вод	Кана- лиза- ция	Отопление			Ванны и души	Горячее водоснабжение		Газ	Наполь- ные электро плиты	Теле- фон	Радио- транса- ляция	Электро- освеще- ние
		печное	электри- ческое	центральное от ТЭЦ от АГВ		местное	централь- ное					
1824.4	1824.4			1824.4	1824.4		1824.4		1824.4	1817.1	1824.4	1824.4

**Исчисление площадей и объемов зданий и сооружений,
расположенных на земельном участке**

Ли- тера	Наименование	Формула подсчета площадей по наружным измерениям	Площадь (кв.м)	Высо- та (м)	Объем (куб.м)
	крыльца	$1.50*1.93+1.75*4.60+1.52*12.36+3.08*5.50+1.68*4.64+2.41*2.27+2.50*42.70+12.0*5.10+0.95*0.65+0.95*2.6+2.6*4.10/2-2.40*5.6$	222.9		
	лестница и площадка 2 эт.	$9.0*1.10+5.0*1.10+3.40*1.10+2.50*42.70$	19.1		
Б	Клпб-сипсолова на 160 мес Корпус №1 (1 этаж)	$21.40*42.70-3.08*5.50$	896.8	3.39	3040
Б	Клпб-сипсолова на 160 мес Корпус №1 (2 этаж)	$21.40*42.70$	913.8	2.95	2696
Б	Клпб-сипсолова на 160 мес Корпус №1 (тамбур)	$5.60*2.40+2.27*1.04$	15.8	3.36	53
Б	Клпб-сипсолова на 160 мес Корпус №1 (подвал)	$22.0*24.5+3.89*18.2-5.42*3.0$	593.5	2.68	1591

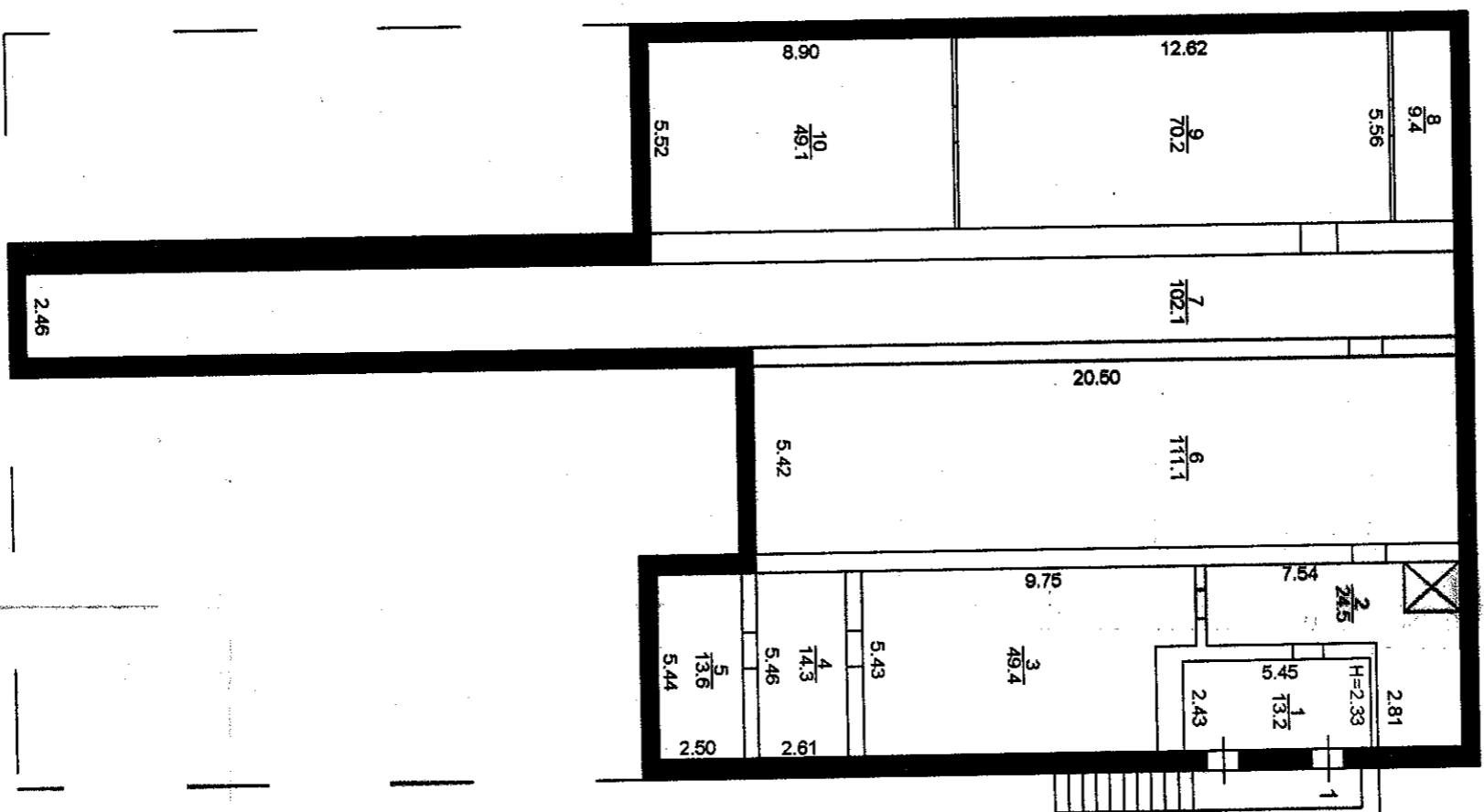
Закрытое не читать, исправлено Клпб-сипсолова на 160 мес и ража верить. Д.В. 16/08/2016



Постажный план строения ЛПТ Б

Находящегося в гор. (пос.) ДЛГрокинно по _____ УЛ.Д. _____

Подвал



ЛПТ Б

Масштаб - 1:100

Копия изготовлена " 04 " 07 2005г.
По состоянию на " 10 " 06 2005г.
Копировал _____
Проверил _____

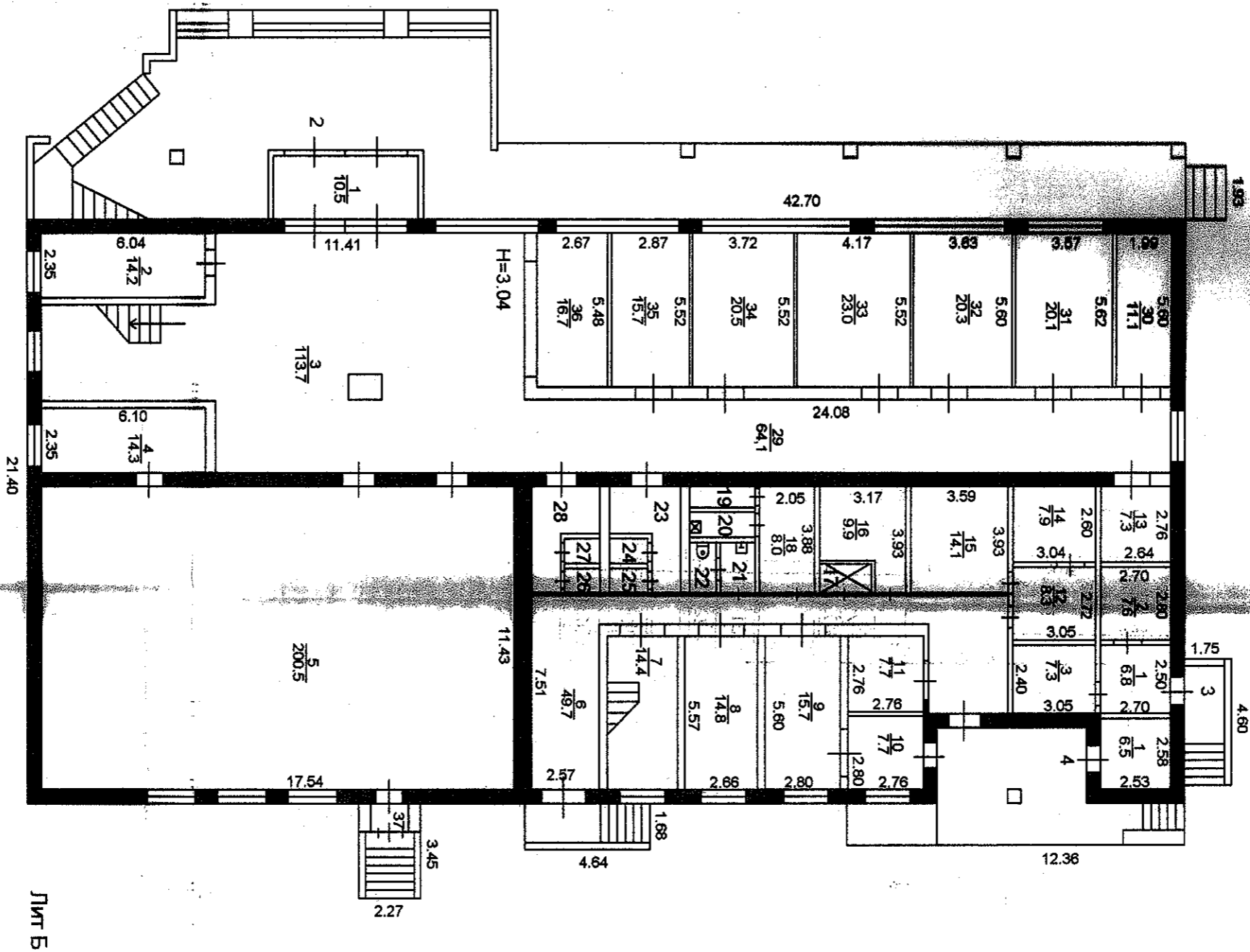
ПОЭТАЖНЫЙ ПЛАН СТРОЕНИЯ ЛПТ Б

Находящегося в г.р. (гос.) Д.Прокшино по _____

УЛ. Д. _____



1 этаж



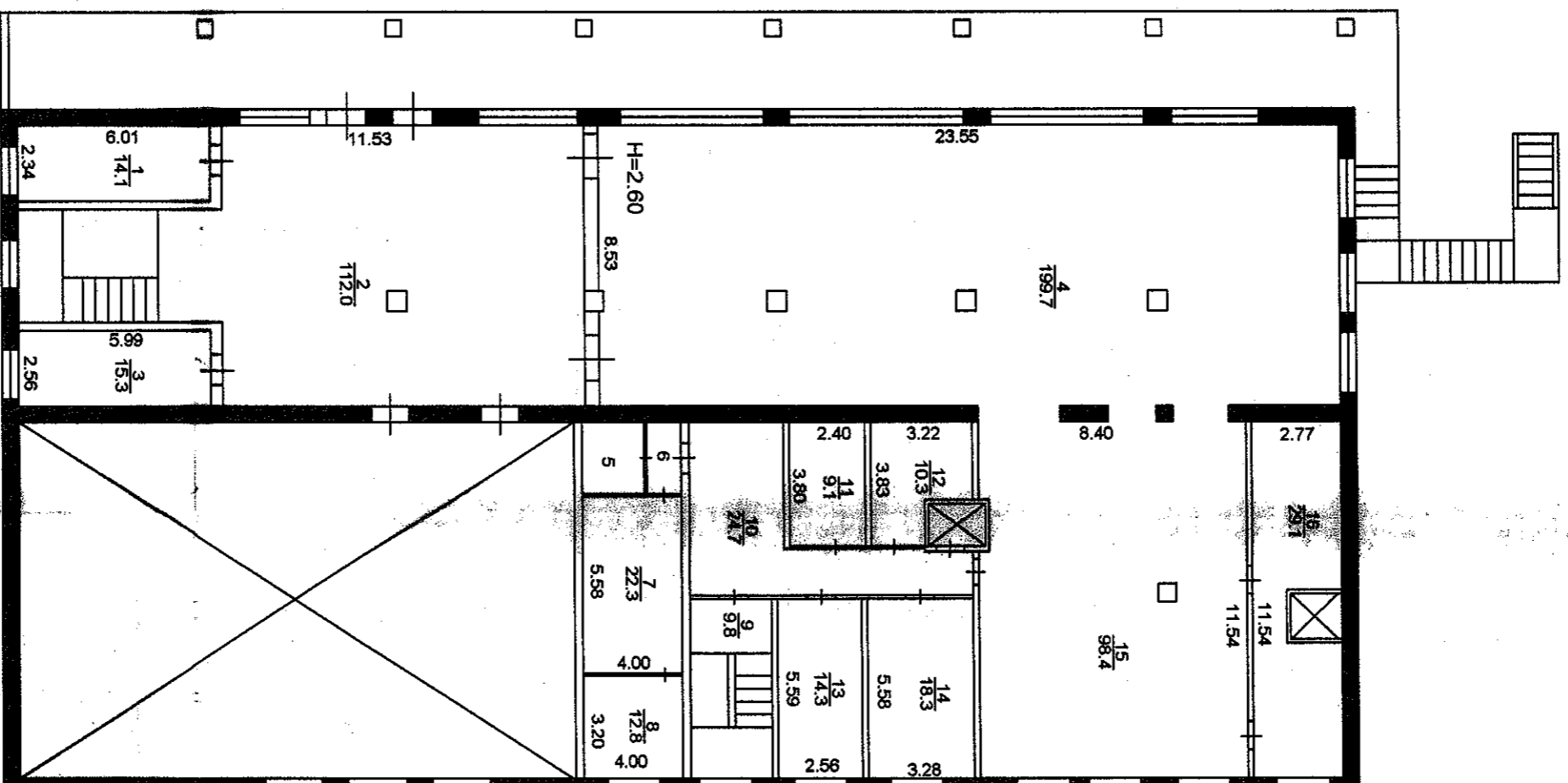
Масштаб - 1:200

Копия изготовлена " 04 " 07 2005г.
По состоянию на " 10 " 08 2005г.
Копировал *Artem*
Проверил *Artem*

Поэтажный план строения ЛпТ Б

Находящегося в гор. (пос.) д. Прокшино по ул. д. _____

2 этаж



ЛпТ Б

Масштаб - 1:100

Копия изготовлена " 04 " 07 2005г.
По состоянию на " 10 " 06 2005г.
Копировал _____
Проверил _____

ЭКСПЛИКАЦИЯ
к поэтажному плану здания (строения),

расположенного в городе (другом поселении)

д.Прокшино

по ул. (пер.) Комплекс зданий для загородного отдыха "

дом № _____

Литера	Этаж	Помещение	№ по плану	Назначение помещения	Формула подсчета площадей по внутреннему обмеру	Площадь, кв.м			Выс. пом.
						Итого	основная	вспомогат.	
Б	0	1	1	подсобное	5.45*2.43	13.2		13.2	2.33
		1	2	подсобное	7.54*5.41-2.81*4.94-1.60*1.50	24.5		24.5	
		1	3	подсобное	9.75*5.43-1.17*3.02	49.4		49.4	
		1	4	подсобное	5.46*2.61	14.3		14.3	
		1	5	подсобное	5.44*2.50	13.6		13.6	
		1	6	подсобное	20.50*5.42	111.1		111.1	
		1	7	подсобное	2.46*41.50	102.1		102.1	
		1	8	подсобное	1.69*5.56	9.4		9.4	
		1	9	подсобное	12.62*5.56	70.2		70.2	
		1	10	подсобное	5.52*8.90	49.1		49.1	
				Итого по помещению	456.9		456.9		
Б	1	2	1	тамбур	2.05*5.12	10.5		10.5	3.04
		2	2	подсобное	6.04*2.35	14.2		14.2	
		2	3	холл	11.41*8.56-0.91*1.21+6.16*2.78	113.7		113.7	
		2	4	подсобное	6.10*2.35	14.3		14.3	
		2	5	зрительный зал	11.43*17.54	200.5	200.5		
		2	6	подсобное	17.61*1.45+2.57*6.03+2.96*2.94	49.7		49.7	
		2	7	лестничная клетка	2.57*5.60	14.4		14.4	
		2	8	подсобное	5.57*2.66	14.8		14.8	
		2	9	производственное	5.60*2.80	15.7	15.7		
		2	10	складское	2.80*2.76	7.7	7.7		
		2	11	складское	2.76*2.80	7.7	7.7		
		2	12	подсобное	2.72*3.05	8.3		8.3	
		2	13	складское	2.76*2.64	7.3	7.3		
		2	14	щитовая	3.04*2.60	7.9		7.9	
		2	15	кам. охл.	3.59*3.93	14.1	14.1		
		2	16	подсобное	3.17*3.93-1.23*2.04	9.9		9.9	
		2	17	лифт	1.0*1.50	1.5		1.5	
		2	18	производственное	2.05*3.88	8.0	8.0		
		2	19	подсобное	2.38*0.77	1.8		1.8	
		2	20	подсобное	0.91*2.48	2.3		2.3	
		2	21	санузел	1.27*1.89	2.4		2.4	
		2	22	санузел	1.86*0.96	1.8		1.8	
2	23	санузел	2.61*3.83-1.58*2.21	6.5		6.5			
2	24	санузел	1.40*0.90	1.3		1.3			
2	25	санузел	1.40*0.9	1.3		1.3			
2	26	санузел	0.94*1.34	1.3		1.3			
2	27	санузел	1.34*0.94	1.3		1.3			
2	28	санузел	3.82*2.58-1.48*2.18	6.6		6.6			
2	29	подсобное	24.08*2.66	64.1		64.1			
2	30	щитовая	5.60*1.99	11.1		11.1			
2	31	служебное	5.62*3.57	20.1	20.1				
2	32	служебное	3.63*5.60	20.3	20.3				

Б	1	2	33	служебное	4.17*5.52	23.0	23.0		3.04
		2	34	служебное	5.52*3.72	20.5	20.5		
		2	35	служебное	2.87*5.48	15.7	15.7		
		2	36	подсобное	2.67*5.48+4.23*0.50	16.7		16.7	
		2	37	тамбур	1.38*1.04	1.4		1.4	
Б	2	2	1	умывальня	6.01*2.34	14.1		14.1	2.60
		2	2	холл	11.53*8.60+6.16*2.76-1.45*2.9	112.0		112.0	
		2	3	умывальня	2.56*5.99	15.3		15.3	
		2	4	обеденный зал	23.55*8.53-0.62*0.62*3-0.12*0.62	199.7	199.7		
		2	5	подсобное	2.08*2.47	5.1		5.1	
		2	6	подсобное	1.75*2.47	4.3		4.3	
		2	7	служебное	5.58*4.0	22.3	22.3		
		2	8	служебное	3.20*4.0	12.8	12.8		
		2	9	лестничная клетка	2.60*5.75-1.49*3.46	9.8		9.8	
		2	10	подсобное	9.09*5.42-4.02*6.07-0.09*1.51	24.7		24.7	
		2	11	служебное	3.80*2.40	9.1	9.1		
		2	12	производственное	3.83*3.22-1.53*1.30	10.3	10.3		
		2	13	производственное	5.59*2.56	14.3	14.3		
		2	14	производственное	5.58*3.28	18.3	18.3		
		2	15	производственное	11.54*8.40-0.56*0.56-0.32*1.50+0.45*1.75+0.45*1.45+0.45*1.74	98.4	98.4		
		2	16	производственное	11.54*2.77-1.71*1.65	29.1	29.1		
					Итого по помещению	1339.3	774.9	564.4	
Б	1	3	1	подсобное	2.70*2.50	6.8		6.8	3.04
		3	2	подсобное	2.80*2.70	7.6		7.6	
		3	3	служебное	2.40*3.05	7.3	7.3		
					Итого по помещению	21.7	7.3	14.4	
Б	1	4	1	складское	2.53*2.58	6.5	6.5		3.04
					Итого по помещению	6.5	6.5		
Итого						1824.4	788.7	1035.7	

Техническое описание конструктивных элементов и определение износа здания

№ п/п	Наименование конструктивных элементов	Описание конструктивных элементов (материал, конструкция, отделка и пр.)	Техническое состояние (осадки, трещины, гниль и прочее)	Уд.вес по табл.	Цен. коэфф.	Износ (%)
Год постройки 1980		Литера Б	Группа капитальности 1	Число этажей 2		
1	фундаменты	сборные ж/б блоки	Трещины в швах между блоками, высолы и следы увлажнения стен подвала.	3	1.00	25
2	стены и перегородки	кирпичные	трещины, выветривание швов.	26	1.00	20
3	перекрытия	ж/б плиты	Незначительное смещение плит относительно одна другой по высоте вследствие деформаций, отслоение выравнивающего слоя в заделке швов.	14	1.00	20
4	кровля	составляющая извести	Вздутие поверхности, трещины, разрывы /местами/ верхнего слоя кровли, проникание влаги	6	1.00	40
5	полы	линолеум, плитка, паркет.	Материал пола истерт, пробит, порван по всей площади помещения, просадки основания местами площади пола.	9	1.00	45
6	проемы	окна-спаренные створные металлические, двери-простые, металлические	Нарушение герметизации оконных коробок, приборы частично утеряны или неисправны, повреждение оконных отливов, оконные переплеты деформированы.	5	1.00	35
7	отделочные работы	побелено, стены окрашены, оклеены плиткой.	Сырые пятна, отслоение, вздутие и местами отставание краски со шпаклевкой.	9	1.00	45
8	внутр. сан.-техн. устр-ва	отопление, водопровод, горячее водоснабжение, канализация, вентиляция.	отдельные повреждения трубопроводов; поражение коррозией отдельных участков трубопроводов	12	1.00	30
9	внутр. электротехн. устр-ва	электроосвещение, силовое электрооборудование, слаботочные устр-ва, холодильная установка, лифт	потеря эластичности изоляции проводов, отсутствие части приборов	9	1.00	30
10	прочие	имеются		7	1.00	30
Итого				100		

IV. Назначение, техническое состояние и стоимость зданий и сооружений

Ли-тера	Наименование	Физический износ %	Действительная инвентаризационная стоимость (руб.), в ценах 1969 г.
Б	Клуб-столовая на 160 мест	29	
	Итого:		

Полная балансовая стоимость

1 014 000.00 руб

Остаточная балансовая стоимость (с учетом износа) на 01.04.052

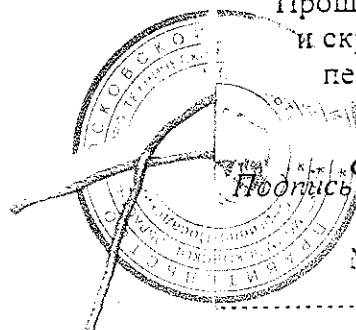
892 000.00 руб

Завершено и принято, по сведениям заказчика
"Клуб-столовая на 160 мест"

Отр. (Беденко)



Прошнуровано
и скреплено
печатью



Подпись

[Handwritten signature]

М.П.