

ПОЭТАЖНЫЙ ПЛАН

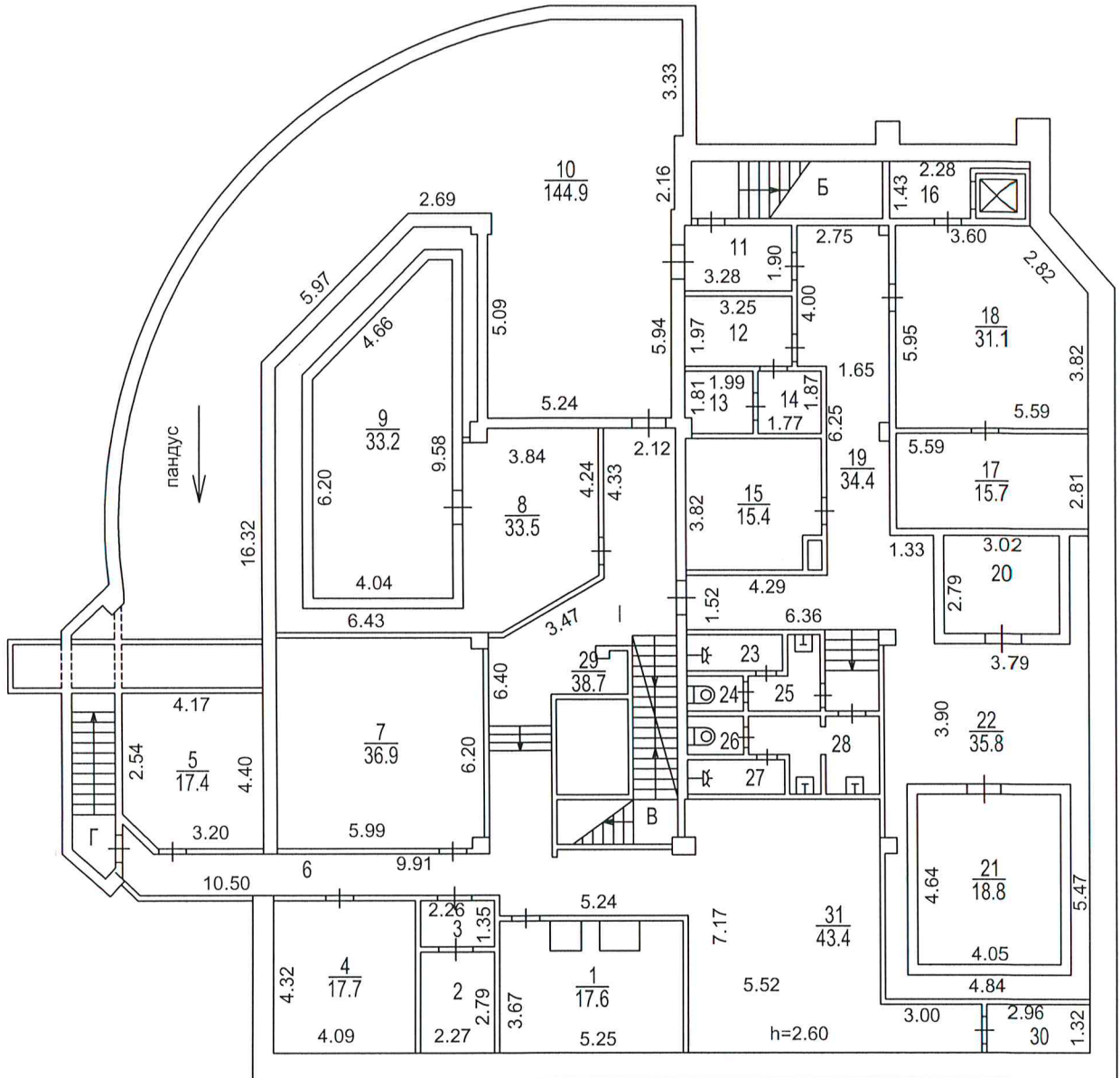
по адресу: 3-й Монетчиковский пер.
наименование ул. (просп., бульв. и т.д.)

домовл. (вл.) _____ - _____ дом 11
нужное подчеркнуть

корпус _____ - _____ строение (сооружение) 1
нужное подчеркнуть

квартал № 386/1 _____ ЦентрАО г.Москвы

Подвал



34 10 303727

Руководитель производственной группы Запорожан И.И.



Масштаб 1:200

Поэтажный план составлен по состоянию на

" 04 " 07 1997 г.

П/план снял *Дмитриевская Т.А.*

Проверил *Запорожан И.И.*

" 05 " 02 2014 г.

ПОЭТАЖНЫЙ ПЛАН

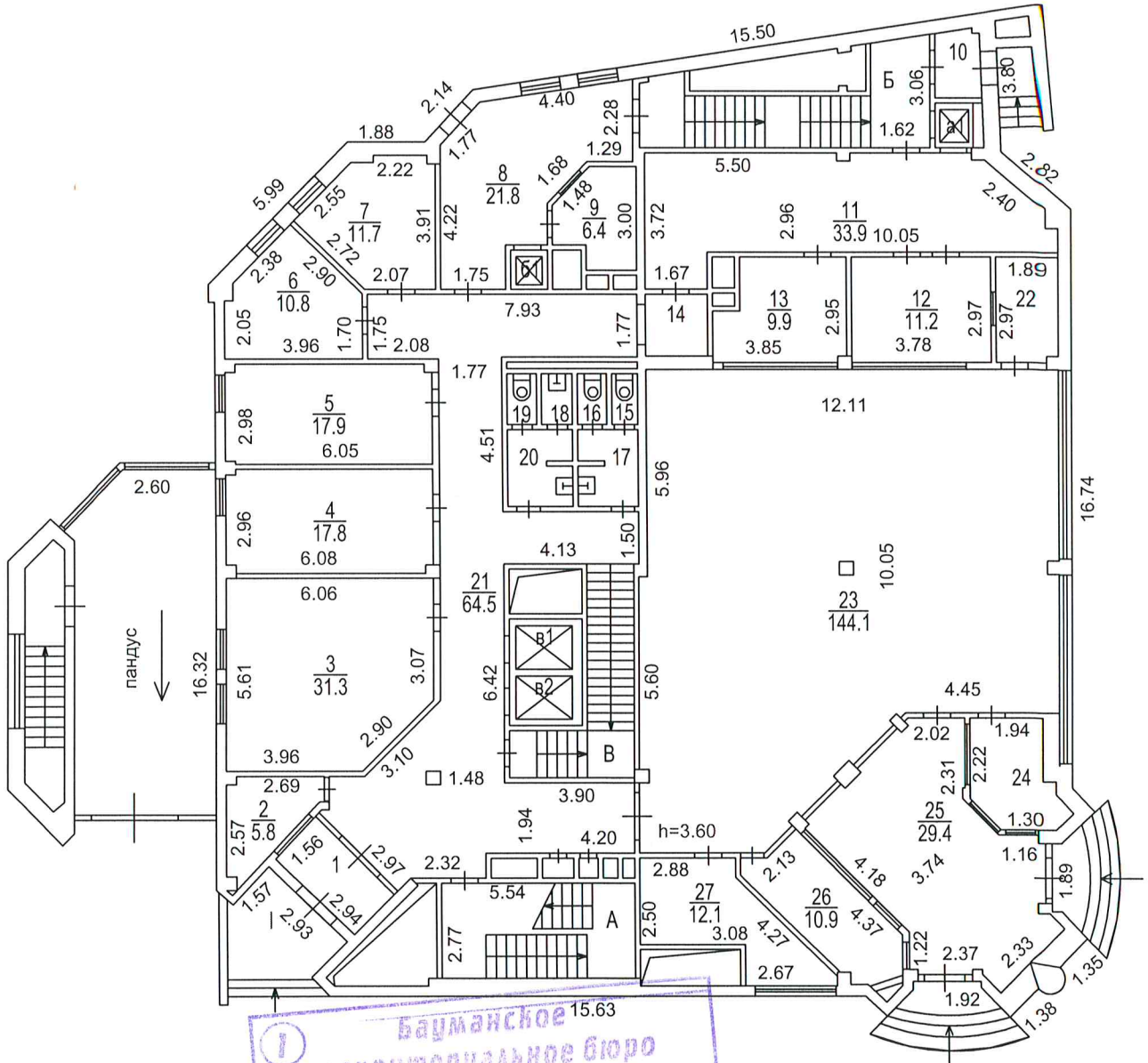
по адресу: 3-й Монетчиковский пер.
наименование ул. (просп., бульв. и т.д.)

домовл.(вл.) _____ - _____ дом 11
нужное подчеркнуть

корпус _____ - _____ строение (сооружение) 1
нужное подчеркнуть

квартал № 386/1 _____ ЦентрАО г.Москвы

1 ЭТАЖ



1 Бауманское
 территориальное бюро
 технической инвентаризации
 города Москвы

34 10 303727

Поэтажный план составлен по состоянию на

" 04 " 07 1997 г.

П/план снял *Дмитриевская Т.А.*

Проверил *Запорожан И.Н.*

" 05 " 02 2014 г.

Масштаб 1:200

ПОЭТАЖНЫЙ ПЛАН

по адресу: 3-й Монетчиковский пер.

наименование ул. (просп., бульв. и т.д.)

домовл. (вл.) _____ - _____ дом 11

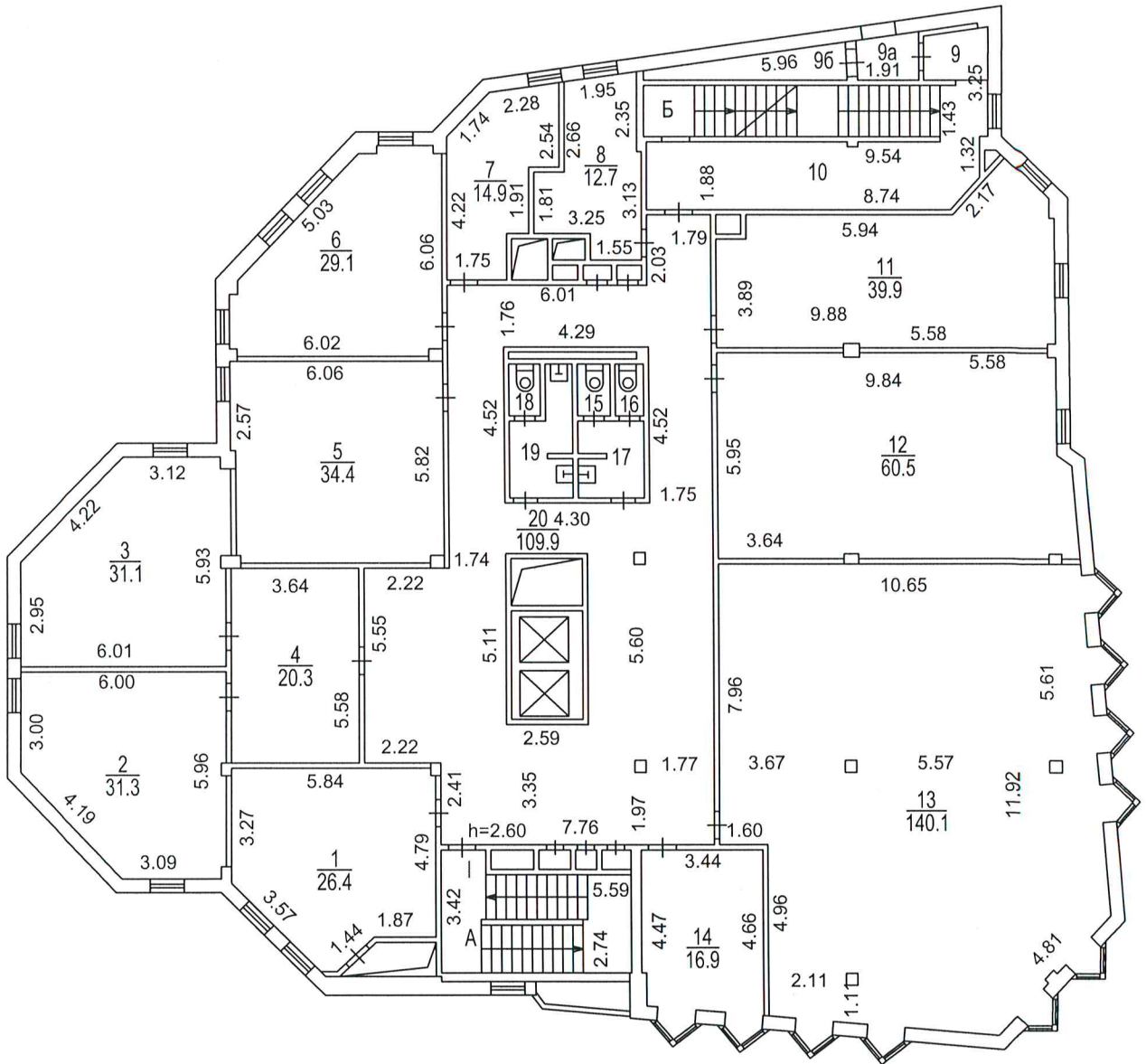
нужное подчеркнуть

корпус _____ - _____ строение (сооружение) 1

нужное подчеркнуть

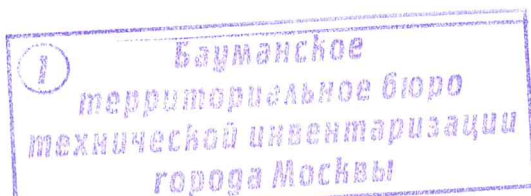
квартал № 386/1 _____ Центр АО г.Москвы

2 ЭТАЖ



34.10.303727

Руководитель производственной группы Запорожан И.Н.



Поэтажный план составлен по состоянию на

" 20 " 01 2014 г.

П/план снял *Т.А. Дмитриевская* Дмитриевская Т.А.

Проверил *И.Н. Запорожан* Запорожан И.Н.

" 05 " 02 2014 г.

Масштаб 1:200

ПОЭТАЖНЫЙ ПЛАН

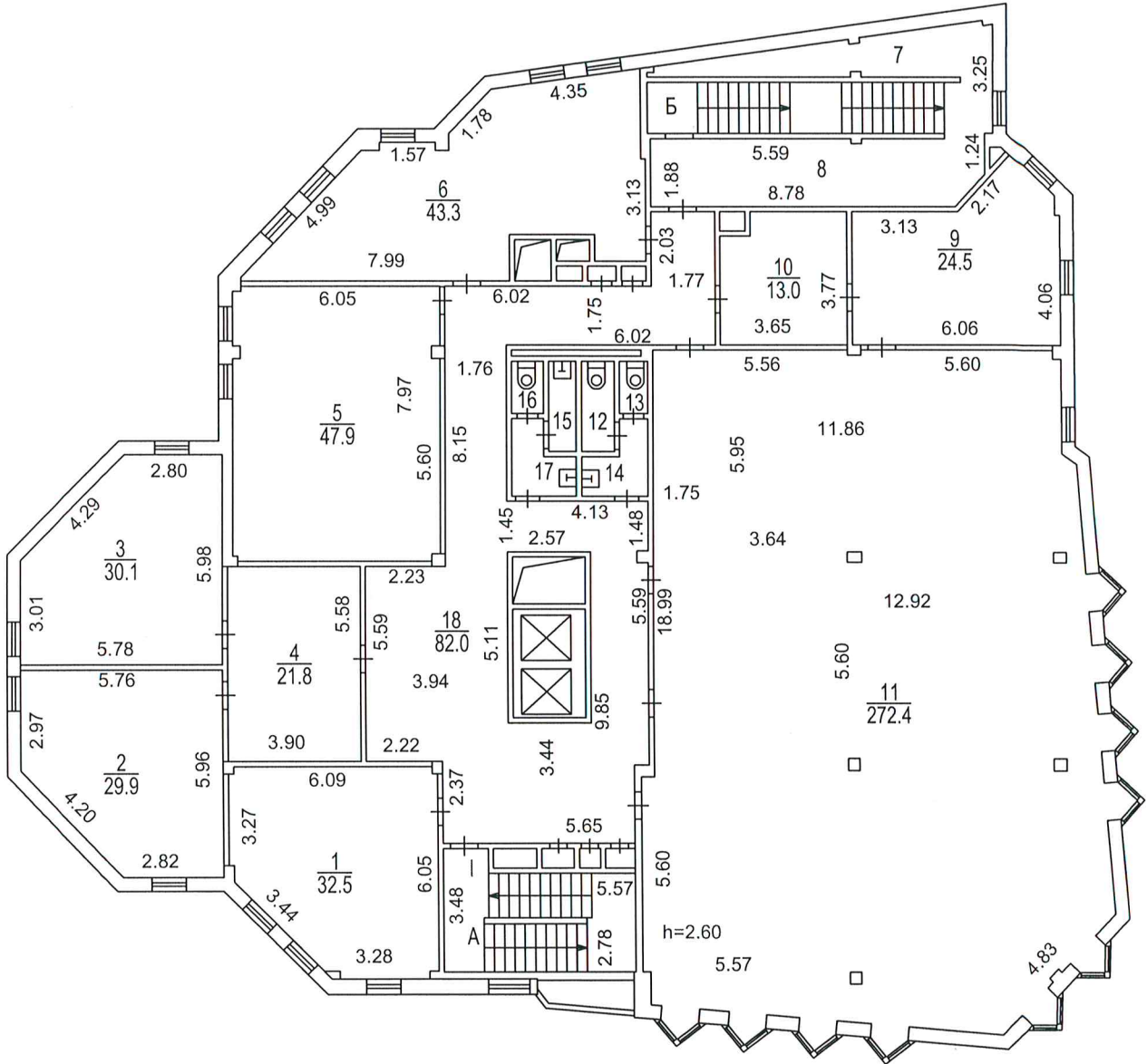
по адресу: 3-й Монетчиковский пер.
наименование ул. (просп., бульв. и т.д.)

домовл. (вл.) _____ - _____ дом _____ 11
нужно подчеркнуть

корпус _____ - _____ строение (сооружение) _____ 1
нужно подчеркнуть

квартал № 386/1 _____ ЦентрАО г.Москвы

3 ЭТАЖ



Руководитель производственной группы Запорожан И.И.

34 10 303727



Поэтажный план составлен по состоянию на
" 04 " 07 1997 г.
П/план снял *Дмитриевская Т.А.*
Проверил *Запорожан И.И.*
" 05 " 02 2014 г.

Масштаб 1:200

ПОЭТАЖНЫЙ ПЛАН

по адресу: 3-й Монетчиковский пер.

наименование ул. (просп., бульв. и т.д.)

домовл. (вл.) _____ - _____ дом 11

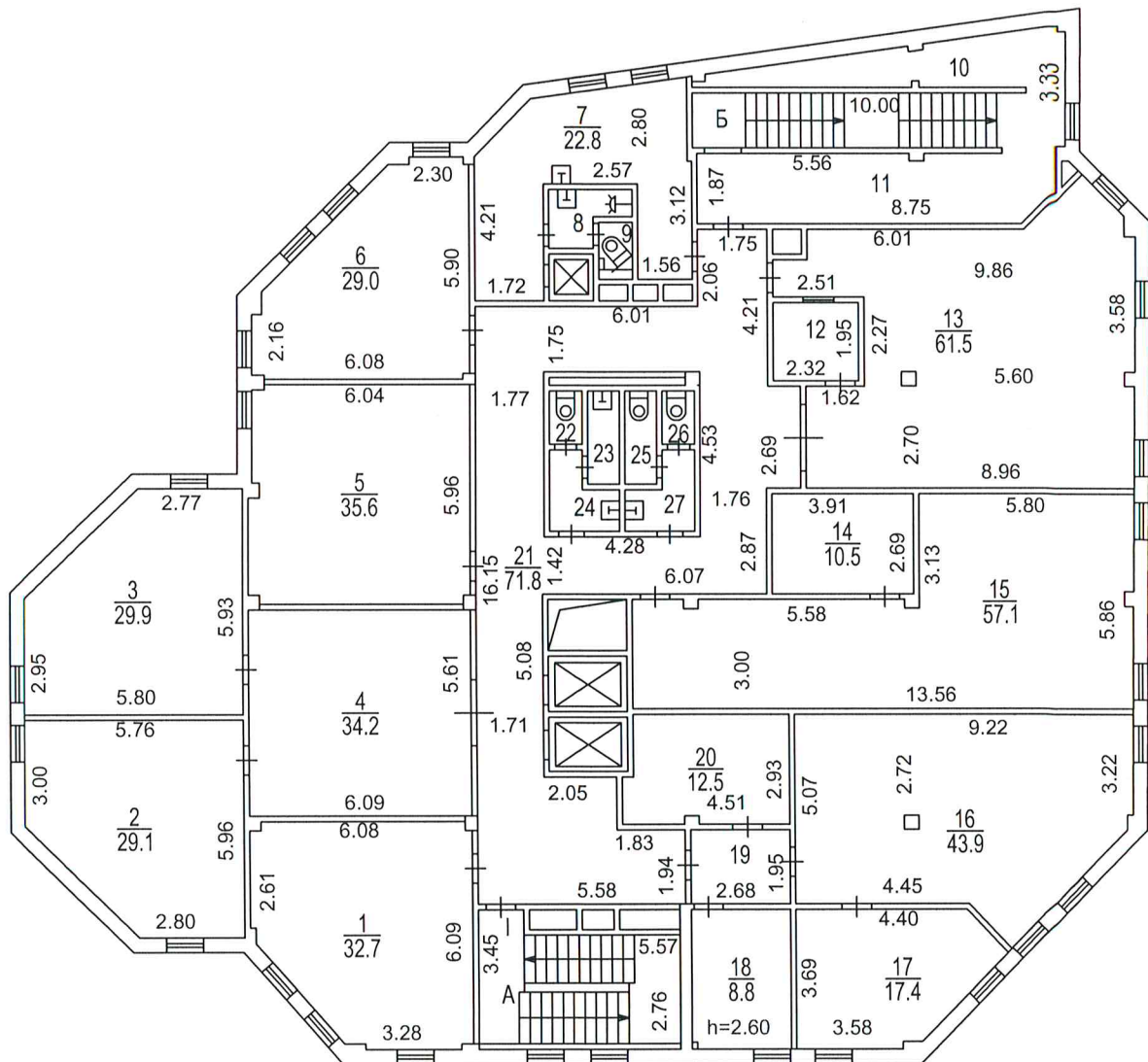
нужное подчеркнуть

корпус _____ - _____ строение (сооружение) 1

нужное подчеркнуть

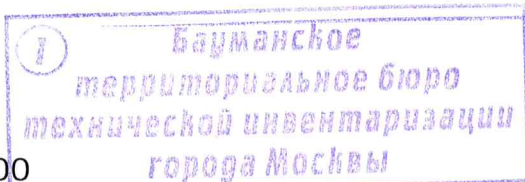
квартал № 386/1 _____ Центр АО г.Москвы

4 ЭТАЖ



34 10 303727

Руководитель производственной группы Запорожан И.Н.



Масштаб 1:200

Поэтажный план составлен по состоянию на

" 04 " 07 1997 г.

П/план снял *Дмитриевская Т.А.*

Проверил *Запорожан И.Н.*

" 05 " 02 2014 г.

ПОЭТАЖНЫЙ ПЛАН

по адресу: 3-й Монетчиковский пер.

наименование ул. (просп., бульв. и т.д.)

домовл. (вл.) _____ - _____ дом 11

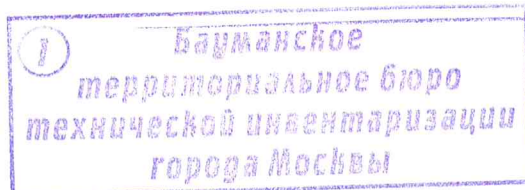
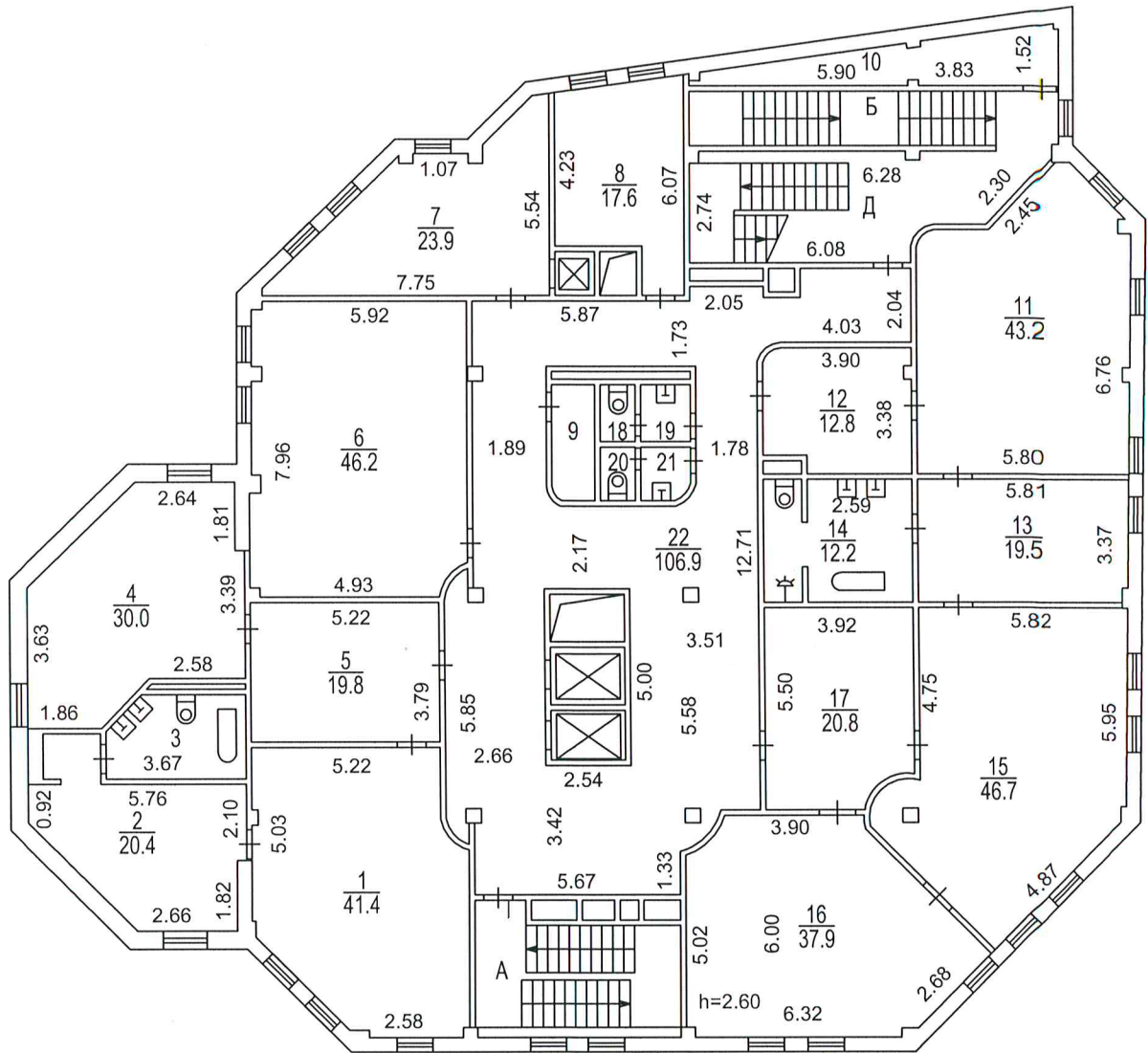
нужное подчеркнуть

корпус _____ - _____ строение (сооружение) 1

нужное подчеркнуть

квартал № 386/1 _____ ЦентрАО г.Москвы

5 ЭТАЖ



34 10 303727

Поэтажный план составлен по состоянию на

Руководитель производственной группы Запорожан И.И. 04 " 07 1997 г.

П/план снял Дмитриевская Т.А.

Проверил Запорожан И.И.

" 05 " 02 2014 г.

Масштаб 1:200

ПОЭТАЖНЫЙ ПЛАН

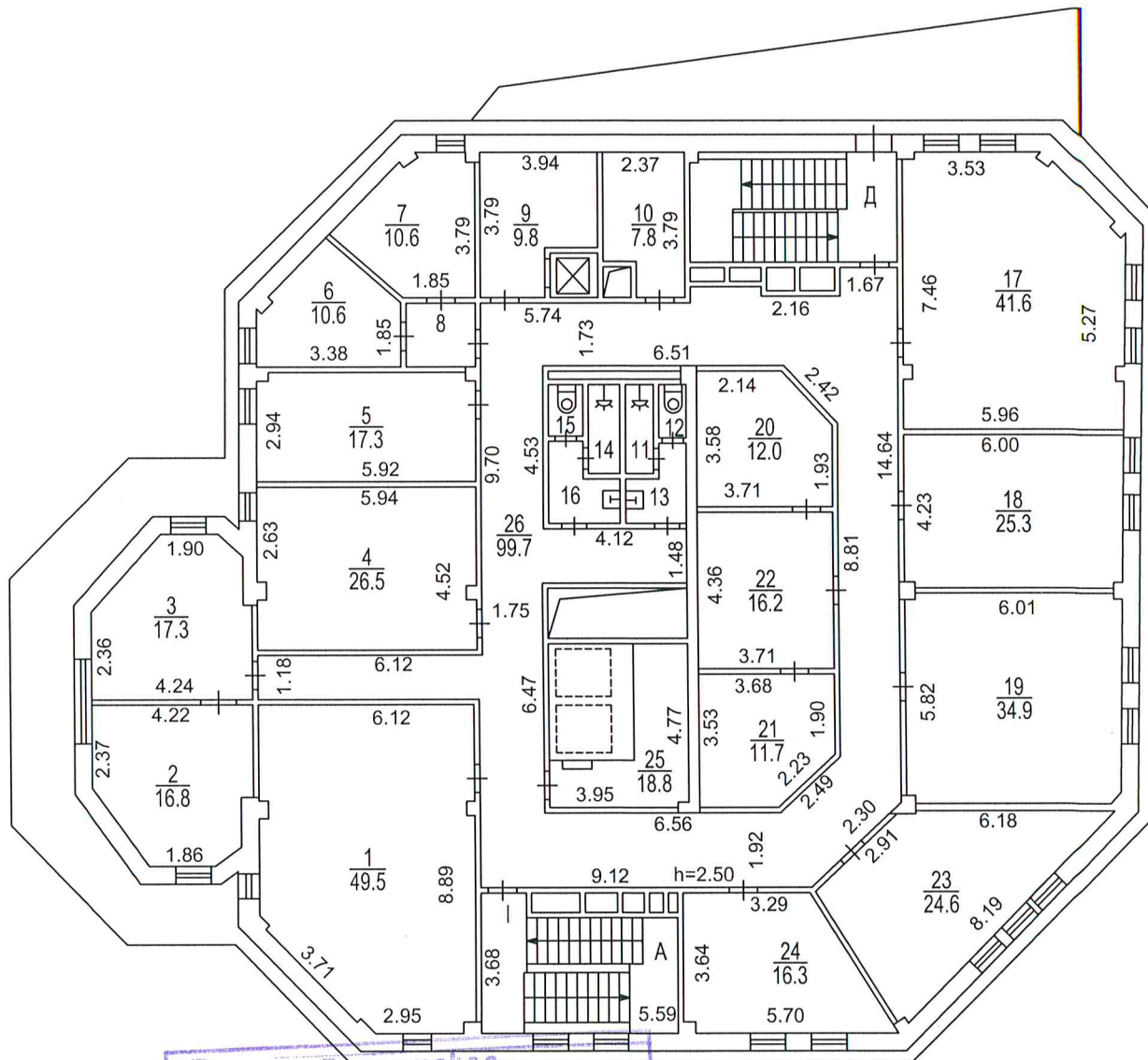
по адресу: 3-й Монетчиковский пер.
наименование ул. (просп., бульв. и т.д.)

домовл.(вл.) _____ - _____ дом 11
нужное подчеркнуть

корпус _____ - _____ строение (сооружение) 1
нужное подчеркнуть

квартал № 386/1 _____ Центр АО г.Москвы

Мансарда



1 Барманское
территориальное бюро
технической инвентаризации
города Москвы

34 10 303727

Руководитель производственной группы Запорожан И.Н.

Поэтажный план составлен по состоянию на
" 04 " 07 1997 г.
П/план снял *[Signature]* Дмитриевская Т.А.
Проверил *[Signature]* Запорожан И.Н.
" 05 " 02 2014 г.

Масштаб 1:200

ПОЭТАЖНЫЙ ПЛАН

по адресу: 3-й Монетчиковский пер.

наименование ул. (просп., бульв. и т.д.)

домовл. (вл.) _____ - _____ дом 11

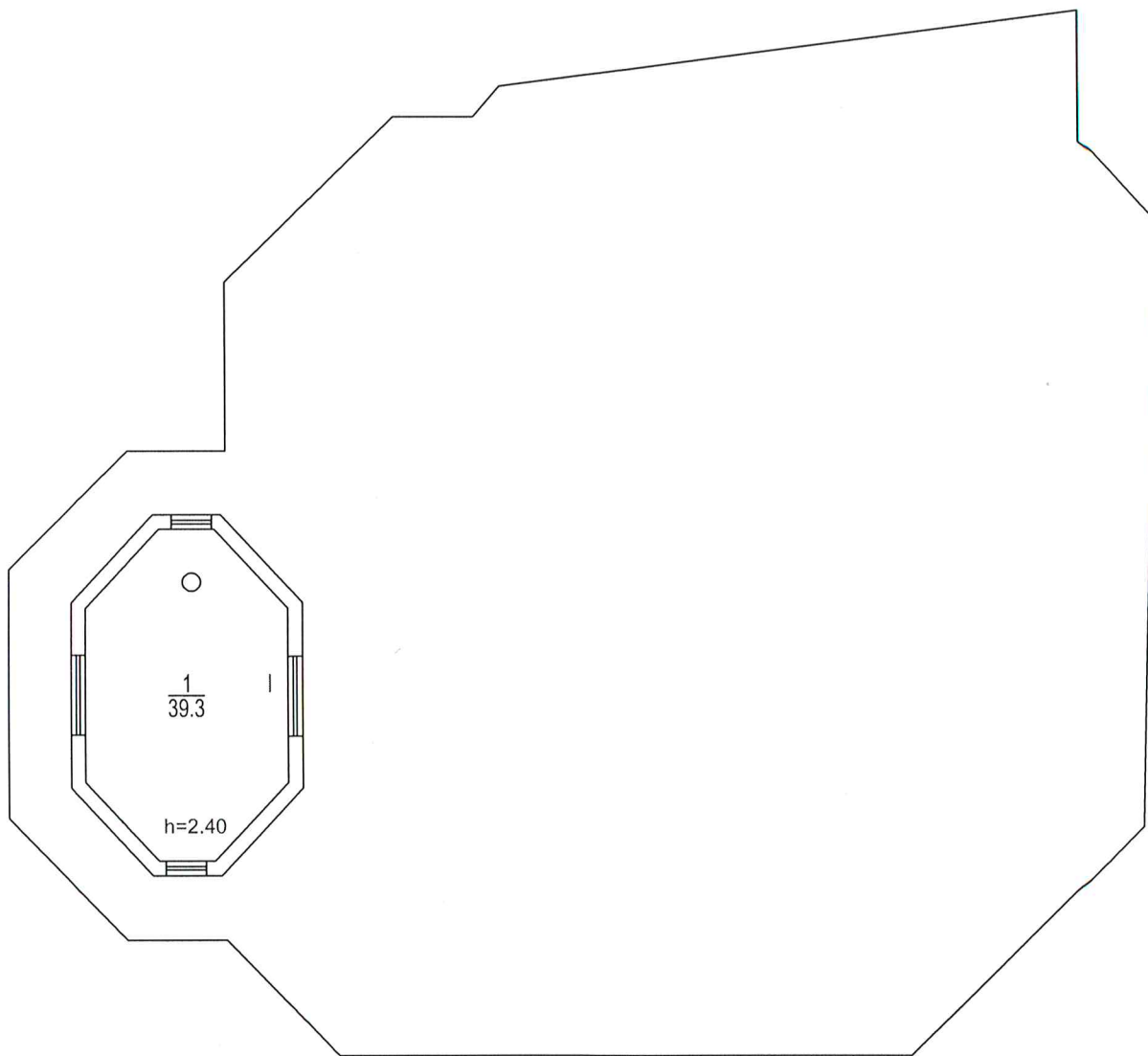
нужное подчеркнуть

корпус _____ - _____ строение (сооружение) 1

нужное подчеркнуть

квартал № 386/1 _____ Центр АО г. Москвы

Тех. ЭТАЖ



1 **Бауманское
территориальное бюро
технической инвентаризации
города Москвы**

34 10 303727

Руководитель производственной группы Запорожан И.Н.

Поэтажный план составлен по состоянию на

04 " 07 _____ 1997 г.

П/план снял Дмитриевская Т.А.

Проверил Запорожан И.Н.

" 05 " 02 _____ 2014 г.

Масштаб 1:200