



**Федеральное государственное унитарное предприятие
«Российский государственный центр инвентаризации и учета объектов недвижимости -
Федеральное БТИ»**

(полное наименование ОТИ - организации технического учета и технической инвентаризации объектов капитального строительства)

**Старооскольское отделение Белгородского филиала ФГУП "РОСТЕХИНВЕНТАРИЗАЦИЯ
- ФЕДЕРАЛЬНОЕ БТИ"**
(наименование обособленного подразделения ОТИ)

ТЕХНИЧЕСКИЙ ПАСПОРТ

На _____ Здание _____
(вид объекта учета)

Нежилое здание
(наименование объекта учета)

Адрес (местоположение) объекта учета:

Субъект Российской Федерации	Белгородская область	
Район		
Муниципальное образование	тип	
	наименование	
Населенный пункт	тип	г
	наименование	Старый Оскол
Улица (проспект, переулок и т.д.)	тип	микрорайон
	наименование	Восточный
Номер дома	2а	
Номер корпуса		
Номер строения		
Литера	Б	
Иное описание местоположения		

Сведения о ранее произведенной постановке на технический учет в ОТИ

Инвентарный номер	14:440:002:034026390
Кадастровый номер	

*Штамп органа государственного технического учета о внесении сведений
в Единый государственный реестр объектов капитального строительства (ЕГРОКС,*

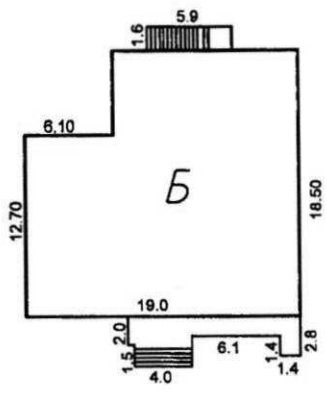
Наименование учетного органа	
Инвентарный номер	
Кадастровый номер	
Дата внесения сведений в ЕГРОКС	

Паспорт составлен по состоянию на 26 » декабря 20 12 года

Руководитель (подпись) _____ (Яковенко Д. И.)
(Фамилия И.О.)



ИНВЕНТАРНЫЙ ПЛАН



Съемку произвел и план составил:
Техник _____ Л.А.Резник
Руководитель группы _____ Н.В.Обчарова
Масштаб 1:500

Экспликация к поэтажному плану нежилого здания

Литера	Этаж (начиная с 1-го этажа и кончая мезонином)	Номер помещения (квартира и пр.)	Номер по плану строения	Назначение частей помещения	Формулы подсчета площадей по внутреннему обмеру	Площадь по внутреннему обмеру			Площадь лоджий, балконов, террас, веранд	Высота помещения по внутреннему обмеру	Самостоятельно возведенная или переоборудованная площадь
						Общая полезная	Основная	Вспомогательная (подсобная)			
1	2	3	4	5	6	7	8	9	10	11	12
Б	подвал		1	лестничная клетка	5.22*2.53	13.2		13.2		2.75	
			2	лестничная клетка	2.52*5.22	13.2		13.2		2.75	
			3	вспомогательная	1.90*5.25	10.0		10.0		2.75	
			4	Основная	3.40*5.25	17.9	17.9			2.75	
			5	Основная	5.75*11.40- -4.40*8.40- -0.10*2.90*2.00	28.0	28.0			2.75	
			6	Основная	3.55*7.55	26.8	26.8			2.75	
			7	вспомогательная	2.35*2.30- -0.25*0.25	5.4		5.4		2.75	
			8	Основная	5.40*8.45- -3.00*2.99	36.7	36.7			2.75	
			9	туалет	1.00*2.55	2.6		2.6		2.75	
			10	вспомогательная	1.35*2.65- -0.38*0.42	3.4		3.4		2.75	
			11	вспомогательная	8.15*4.75- -3.00*5.70- -1.00*0.40- -0.45*0.25	21.1		21.1		2.75	
			12	Основная	3.02*5.61	16.9	16.9			2.75	
			13	Основная	2.45*3.65	8.9	8.9			2.75	
			14	Основная	3.60*3.65	13.1	13.1			2.75	
			15	Основная	3.67*1.78	6.5	6.5			2.75	
					Итого по этажу подвал	223.7	154.8	68.9			
					Итого по этажу подвал	223.7	154.8	68.9			
	1		1	тамбур	1.75*4.54	7.9		7.9		3.70	
			2	Основная	3.63*5.50	20.0	20.0			3.70	

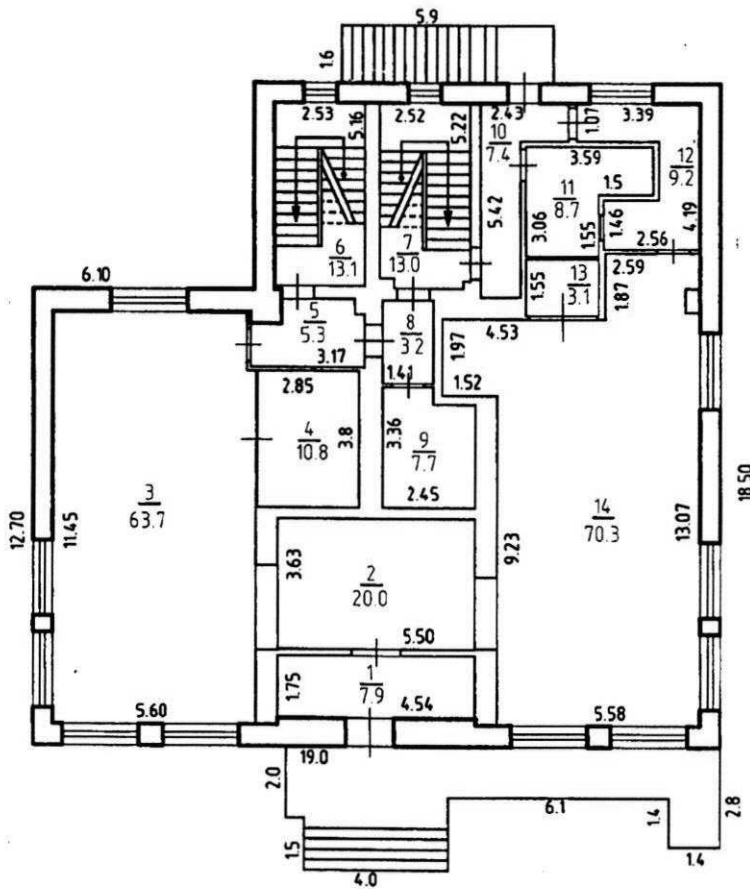
Поэтажный план

РАЗРЕШЕНИЕ НА СТРОИТЕЛЬСТВО
при строительстве, реконструкции, капитальном ремонте
зданий, сооружений, объектов незавершенного строительства
НЕ ПРЕДЪЯВЛЕНО

Подпись *Л.А. Резник* Ф.И.О. Резник Л.А.
Дата 26.12.2012

1-этаж

Заверженное и согласованное
заключением



Съемку произвел и план составил:

Техник *Л.А. Резник* Л.А. Резник

Руководитель группы *Н.В. Овчарова* Н.В. Овчарова

Масштаб 1:200

