

КАДАСТРОВЫЙ ПАСПОРТ ЗЕМЕЛЬНОГО УЧАСТКА (выписка из государственного кадастра недвижимости)

В.1

22 апреля 2009 г. № 31-2/09-3964

1	Кадастровый номер	36:31:0700014:158		2	Лист №	1	3	Всего листов	2
Общие сведения									
4	Предыдущие номера:	36:31:0700014:23							
5	-	Дата внесения номера в государственный кадастр недвижимости: 6 22.04.2009							
7	Местоположение:	обл. Воронежская, р-н Хохольский, с. Гремяче, ул. Советская, дом 306 а							
8	Категория земель:								
8.1	Земли сельскохозяйственного назначения	Земли населенных пунктов	Земли промышленности, энергетики, транспорта, связи, радиовещания, телевидения, информатики, земли для обеспечения космической деятельности, земли обороны, безопасности и земли иного специального назначения	Земли особо охраняемых территорий и объектов	Земли лесного фонда	Земли водного фонда	Земли запаса	Категория не установлена	
8.2	-	весь	-	-	-	-	-	-	
9	Разрешенное использование:	для общественно-деловых целей							
10	Фактическое использование /характеристика деятельности/:	-							
11	Площадь:	12	Кадастровая стоимость (руб.):	13	Удельный показатель кадастровой стоимости (руб./м ²):	14	Государственная, 1963 г.		
		258.60±	11.00 кв.м.	34329.15	132.75				
15	Сведения о правах:	-							
16	Особые отметки:	-							
17	-								
18	Дополнительные сведения для регистрации прав на образованные земельные участки	18.1	Номера образованных участков						
		18.2	Номер участка, преобразованного в земельный участок						
		18.3	Номера участков, подлежащих выделению в самостоятельные участки						
			36:31:0700014:158; 36:31:0700014:159						
			36:31:0700014:23						



Заместитель начальника территориального отдела №9

(наименование должности)

Шилова В.Н.
(подпись)

Шилова В.Н.
(инициалы, фамилия)

КАДАСТРОВЫЙ ПАСПОРТ ЗЕМЕЛЬНОГО УЧАСТКА (выписка из государственного кадастра недвижимости)

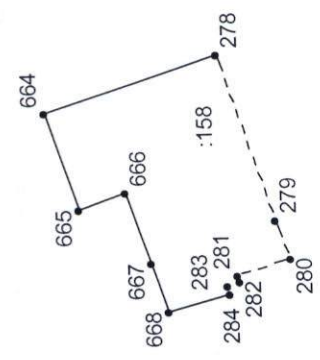
22 апреля 2009 г. № 31-2/09-3964

Всего листов

Лист № 2 3

1 Кадастровый номер 36:31:0700014:158

4 План (чертеж, схема) земельного участка



5 Масштаб 1:659

Заместитель начальника территориального отдела №9

Шилова В.Н.
(инициалы, фамилия)

Шилова

(наименование должности)