

Государственное унитарное предприятие
Воронежской области
"Воронежоблтехинвентаризация"
«БТИ-Информцентр»

ТЕХНИЧЕСКИЙ ПАСПОРТ

части здания

(вид объекта недвижимого имущества)

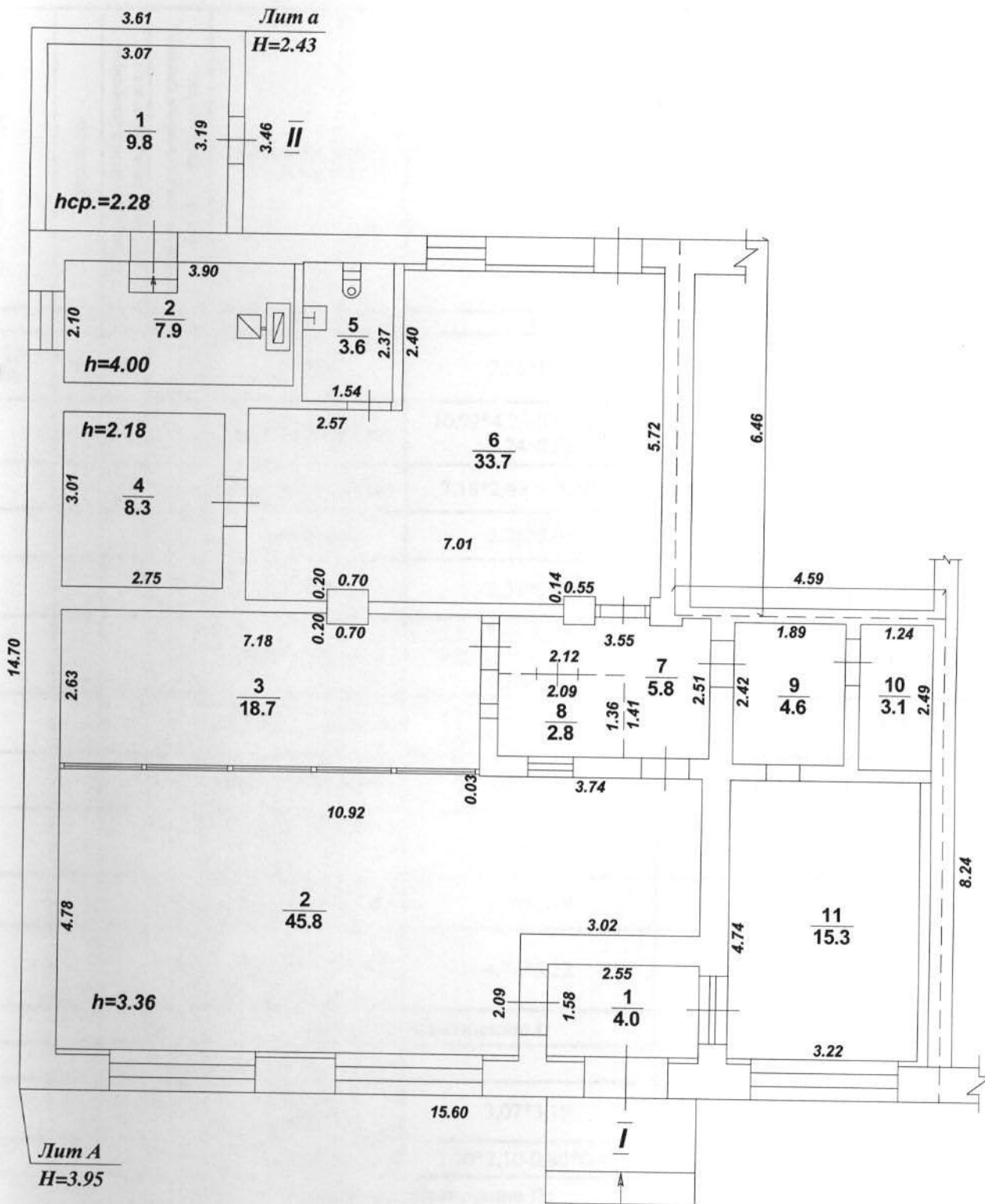
Наименование объекта: часть здания (лит. А,а)

Адрес (местоположение) объекта: Воронежская область,
Хохольский район,
с.Гремячье, ул.Советская, 306а

Инвентарный номер	11494					
Кадастровый номер						
	А	Б	В	Г	Д	Е

Паспорт составлен по состоянию на 30.09.2013г.
(указывается дата обследования объекта учета)

1 этаж



Лит А
H=3.95

Литера А,а	"БТИ - Информцентр"		Инв. №11494
Позтажний план здания (сооружения) Адрес (местоположение): Воронежская область, Хохольский район, с.Гремячье, ул. Советская, д. № 306а			М 1: 100
Дата		Фамилия, инициалы	Подпись
30.09.2013	Исполнитель	Перегудова О.А.	
30.09.2013	Проверил	Локтева Е.Н.	
30.09.2013	Директор	Санникова Т.М.	