

№

для подсчета

ФЕДЕРАЛЬНАЯ СЛУЖБА  
ГОСУДАРСТВЕННОЙ РЕГИСТРАЦИИ,  
КАДАСТРА И КАРТОГРАФИИ  
ФЕДЕРАЛЬНОЕ ГОСУДАРСТВЕННОЕ УНИТАРНОЕ ПРЕДПРИЯТИЕ,  
ОСНОВАННОЕ НА ПРАВЕ ХОЗЯЙСТВЕННОГО ВЕДЕНИЯ,  
«РОССИЙСКИЙ ГОСУДАРСТВЕННЫЙ ЦЕНТР ИНВЕНТАРИЗАЦИИ  
И УЧЕТА ОБЪЕКТОВ НЕДВИЖИМОСТИ — ФЕДЕРАЛЬНОЕ БЮРО ТЕХНИЧЕСКОЙ  
ИНВЕНТАРИЗАЦИИ»  
ФГУП «РОСТЕХИНВЕНТАРИЗАЦИЯ — ФЕДЕРАЛЬНОЕ БТИ»  
КАМЧАТСКИЙ ФИЛИАЛ

ЕЛИЗОВСКОЕ ОТДЕЛЕНИЕ

## ТЕХНИЧЕСКИЙ ПАСПОРТ

на Административное здание  
назначение нежилого строения

Область, республика, край Камчатский  
Район Олюторский  
Город (пос.) с. Тиличики  
улица (пер.) Школьная № 17



Инвентарный № 82/030403

Составлен по состоянию на 14 августа 2010 г.  
(указывается дата обследования объекта)









### VI. Описание конструктивных элементов здания и определение износа

Литера ..... А ..... Год постройки ..... 1996 ..... Число этажей ..... 3 .....  
 Группа капитальности ..... I ..... Вид внутренней отделки ..... простая .....

№ п. п.	Наименование конструктивных элементов	Описание конструктивных элементов (материал, конструкция отделка и прочее)	Техническое состояние (осадки, трещины, гниль и т.п.)	Удельный вес по таблице	Поправки к удельному весу в %	Удельный вес конструктивного элем. с поправ.	износ в %	% износа к строению гр. 7×гр. 8/100	тек. изм. износ в %	
									элемента	к строению
1	2	3	4	5	6	7	8	9	10	11
1	Фундаменты	сборный ж/бетонный	хорошее	6	1	6	15	0,9		
		блоки ФС								
2	а) Стены и их наружная отделка	шлакоблочные с утеплителем	хорошее	20,8 / 26	1	20,8	15	3,12		
		обшивка профнастилом, окраска								
	б) перегородки	шлакоблочные								
3	перекрытия	сборные ж/бетонные	хорошее	8	1	8	10	0,8		
		чердачное								
		плиты								
4	Крыша	совмещённая	хорошее	11	1	11	20	2,2		
		рулонная								
5	Полы	бетонные, линолеум, кафель	хорошее	9	1	9	-	-		
6	просмы	металлопластиковые	хорошее	10	1	10	-	-		
		оконные								
7	Внутренняя отделка	штукатурка, обшивка	хорошее	6	1	6	-	-		
		гипсокартоном, окраска, обои, кафель								
8	сан. и электротех устройств.	отопление	хорошее	19	-4,4	14,6	10	1,46		
		водопровод								
		канализация								
		г. водоснаб.								
		ванны								
		эл. освещ.								
		радио								
		телефон								
вентиляция										
лифты										
9	Прочие работы	крыльца,	хорошее	5	1	5	20	1,0		
		прочие								

Итого:            100        ×                            96        ×            10,00        ×

% износа, приведенный к 100 по формуле:  $\frac{\% \text{ износа (гр. 9)} \times 100}{\text{удельный вес (гр. 7)}} = 10\%$

2664

## VI. Описание конструктивных элементов здания и определение износа

Литера ..... Год постройки ..... Число этажей.....  
 Группа капитальности ..... Вид внутренней отделки .....

№ п. п.	Наименование конструктивных элементов	Описание конструктивных элементов (материал, конструкция, отделка и прочее)	Техническое состояние (осадки, трещины, гниль и т.п.)	Удельный вес по таблице	Поправки к удельному весу в %	Удельный вес конструктивного элем. с поправ.	износ в %	% износа к строению гр. 7×гр. 8 100	тек. изм. износ в %	
									элемента	к строению
1	2	3	4	5	6	7	8	9	10	11
1	Фундаменты									
2	а) Стены и их наружная отделка									
	б) перегородки									
3	перекрытия	чердачное								
		между-этажные								
		надподвальное								
4	Крыша									
5	Полы									
6	проемы	оконные								
		дверные								
7	Внутренняя отделка									
8	сан. и электротех устройств.	отопление								
		водопровод								
		канализация								
		г.водоснаб.								
		душ								
		эл. освещ.								
		радио								
		телефон								
		вентиляция								
		лифты								
9	Прочие работы									

Итого:                    100                    ×                    ×                    ×

% износа (гр. 9) × 100



## VI. Описание конструктивных элементов здания и определение износа

Литера ..... Год постройки ..... Число этажей.....  
 Группа капитальности ..... Вид внутренней отделки .....

№ п. п.	Наименование конструктивных элементов	Описание конструктивных элементов (материал, конструкция, отделка и прочее)	Техническое состояние (осадки, трещины, гниль и т.п.)	Удельный вес по таблице	Поправки к удельному весу в %	Удельный вес конструктивного элем. с поправ.	износ в %	% износа к строению гр. 7×гр. 8 100	тек. изм. износ в %	
									элемента	к строению
1	2	3	4	5	6	7	8	9	10	11
1	Фундаменты									
2	а) Стены и их наружная отделка									
	б) перегородки									
3	перекрытия	чердачное								
		междуэтажные								
		надподвальное								
4	Крыша									
5	Полы									
6	проемы	оконные								
		дверные								
7	Внутренняя отделка									
8	сан. и электротех. устройств.	отопление								
		водопровод								
		канализация								
		г. водоснаб.								
		душ								
		эл. освещ.								
		радио								
		телефон								
		вентиляция								
		лифты								
9	Прочие работы									

Итого:            100            ×            ×            ×

% износа, приведенный к 100 по формуле:  $\frac{\% \text{ износа (гр. 9)} \times 100}{\dots} \%$









### XI. Ограждения и сооружения (замощения) на участке

Литера	Наименование ограждений и сооружений	Материал, конструкция	размеры		площадь, кв. м	№ сборника	№ таблицы	Измерит.	Стоимость измерит. по табл.	Поправка на климат. района	Восстанов. стоимость в рублях	% износа	Действит. стоимость в рублях
			длина м	ширина, высота,									

### XII. Общая стоимость (в руб.)

В ценах какого года	Основные строения		Служебные постройки		Сооружения		Всего	
	восстановительная	действительная	восстановительная	действительная	восстановительная	действительная	восстановительная	действительная
1991г.	374654	337147					374654	337147

«..14..» .....08..... 2010г.

«..29» .....11..... 2010г.

«.....» ..... 2010г.

Исполнитель: ..... (Громова Л.П.)

Проверил: ..... (Черняк С.Л.)

И.о. начальника: ..... (Черняк С.Л.)



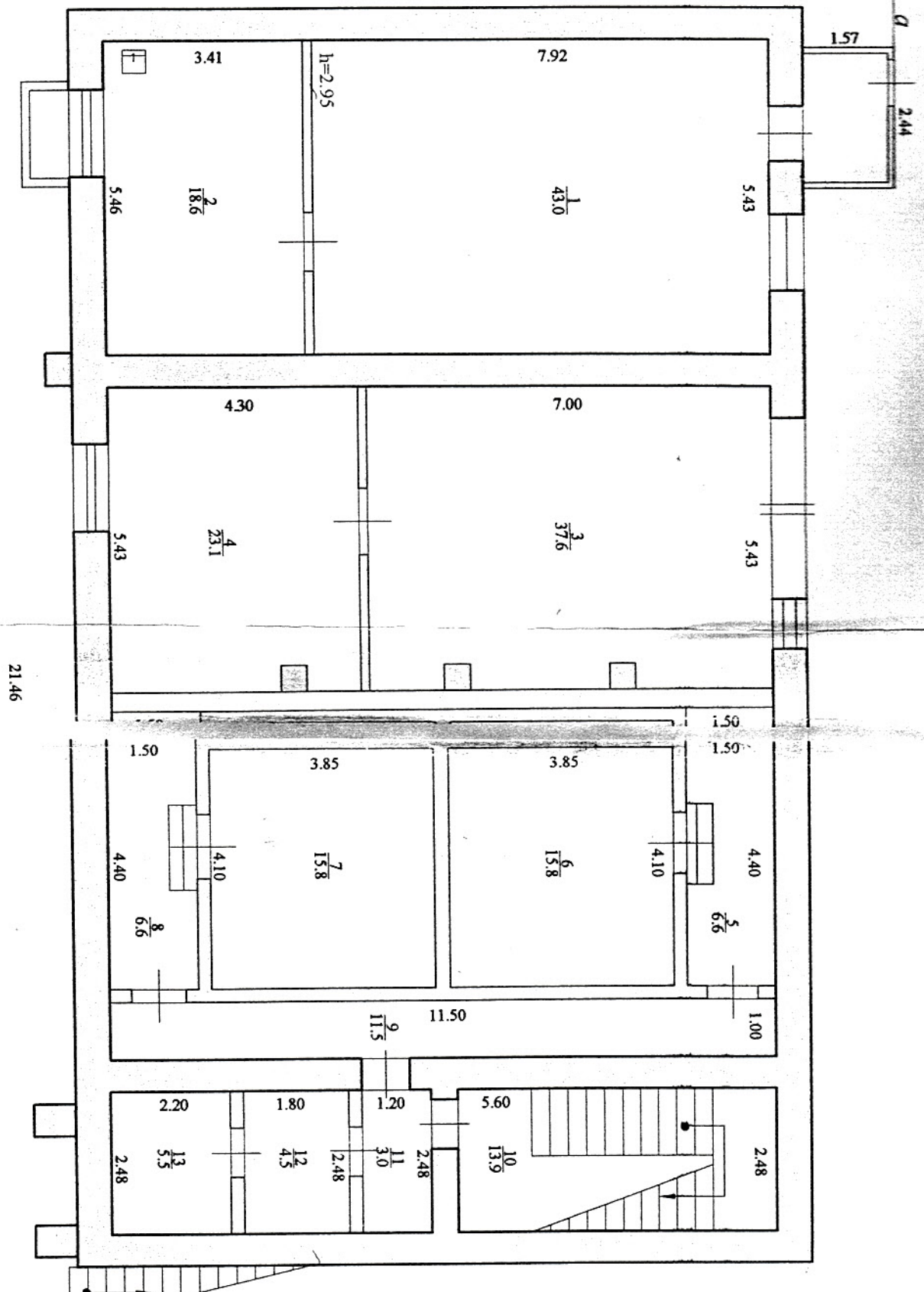
### XIII. Отметка о последующих обследованиях

Дата обследования «.....» ..... 200...г.	«.....» .....200...г.	«.....» .....200...г.
Обследовал		
Проверил		
Начальник бюро		

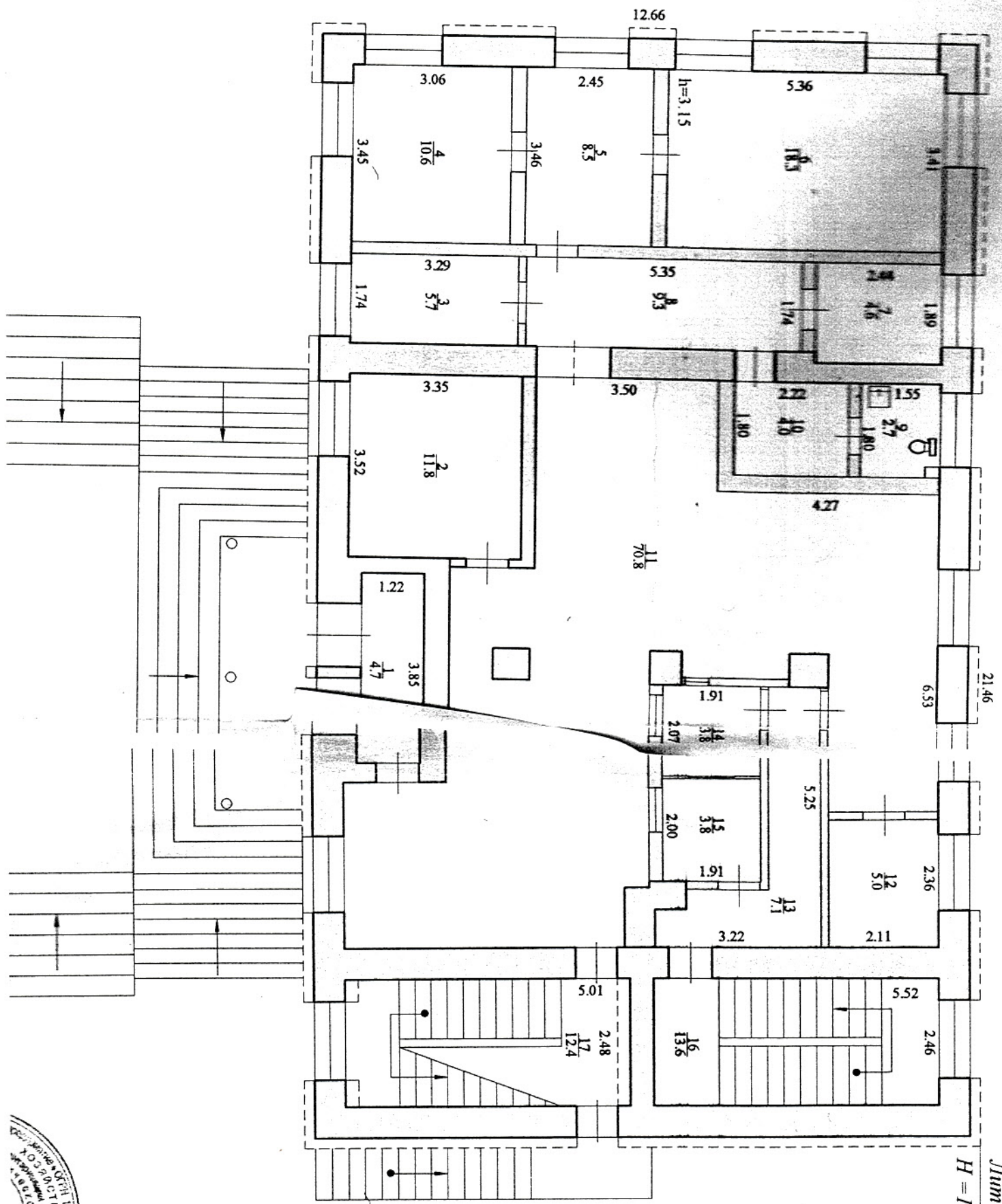
Дим. а

12.66

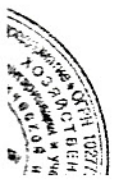
ПОКОЛЬНЫЙ ПЛАН



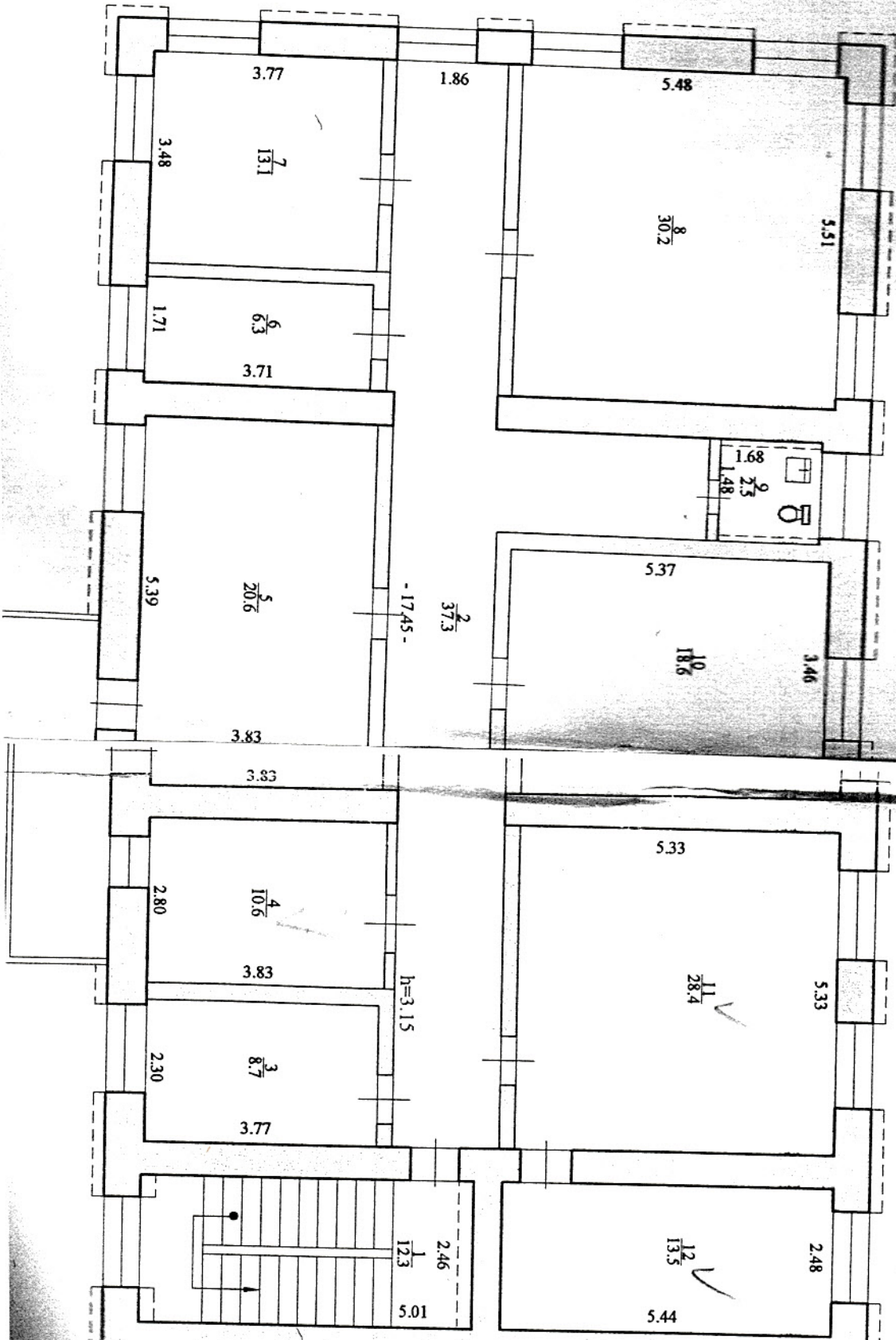




Jum A  
H = 10.2



II STUBK





# ЭКСПЛИКАЦИЯ

к поэтажному плану

в гор (пос) ...с.Тиличики... по ул.(пер.) .....Школьная.....№17.....

Дата записи	Литер по плану	этаж	№ помещения	№ по плану строения	Назначение частей помещения	Формула подсчета площади по внутреннему обмеру	Площади по внутреннему обмеру			Высота помещения по внутреннему обмеру
							Общая площадь	в том числе		
								основная	подсобная	
1	2	3	4	5	6	7	8	9	10	11
14/08/10г.	A			1	основная	5.43*7.92	43.0	43.0		2.95
		цокольный		2	основная	3.41*5.46	18.6	18.6		
				3	гараж	5.43*7.00-0.45*0.45*2	37.6		37.6	
				4	подсобная	4.30*5.43-0.45*0.45	23.1		23.1	
				5	коридор	4.40*1.50	6.6		6.6	
				6	основная	4.10*3.85	15.8	15.8		
				7	основная	4.10*3.85	15.8	15.8		
				8	коридор	4.40*1.50	6.6		6.6	
				9	коридор	1.00*11.5	11.5		11.5	
				10	лест.кл-ка	2.48*5.60	13.9		13.9	
				11	коридор	2.48*1.20	3.0		3.0	
				12	основная	2.48*1.80	4.5	4.5		
				13	основная	2.48*2.20	5.5	5.5		
						<i>Итого по цок.этажу:</i>	205.5	103.2	102.3	
		I		1	тамбур	3.85*1.22	4.7		4.7	3.15
				2	кабинет	3.52*3.35	11.8	11.8		
				3	серверная	1.74*3.29	5.7	5.7		
				4	кабинет	3.45*3.06	10.6	10.6		
				5	кабинет	2.45*3.46	8.5	8.5		
				6	кабинет	3.41*5.36	18.3	18.3		
				7	подсобная	1.89*2.44	4.6		4.6	
				8	коридор	1.74*5.35	9.3		9.3	
				9	туалет	1.55*1.80-0.29*0.21	2.7		2.7	
				10	коридор	2.22*1.80	4.0		4.0	
				11	операц.зал	8.65*7.77+2.6*5.91+4.97* *3.33-0.47*0.75-4.27* *2.12-0.48*1.14-4.38* 1.69-0.61*0.71-2.96* *3.46-0.47*0.63	70.8	70.8		
				12	подсобная	2.36*2.11	5.0		5.0	
				13	коридор	5.25*3.22-4.27* *2.23-0.39*0.61	7.1		7.1	
				14	касса	1.91*2.07	4.0	4.0		
				15	касса	1.91*2.00	3.8	3.8		
				16	лест.кл-ка	2.46*5.52	13.6		13.6	

