

РОССИЙСКАЯ ФЕДЕРАЦИЯ

Челябинская область  
ОБЛАСТНОЕ  
ГОСУДАРСТВЕННОЕ  
УНИТАРНОЕ ПРЕДПРИЯТИЕ  
"ОБЛАСТНОЙ ЦЕНТР  
ТЕХНИЧЕСКОЙ ИНВЕНТАРИЗАЦИИ"  
ПО ЧЕЛЯБИНСКОЙ ОБЛАСТИ  
ЧЕБАРКУЛЬСКИЙ  
ФИЛИАЛ

(наименование филиала, управления)

Район *Чебаркульский*  
Город (пос.) *Пос. Тимирязевский*  
Район в городе

ТЕХНИЧЕСКИЙ ПАСПОРТ

на нежилое здание

*Магазин*

Местоположение:

Адрес:

*Челябинская обл., Чебаркульский район,  
пос. Тимирязевский, ул. Мичурина, д. 12А*

Инвентарный номер	5558
Условный номер	
Кадастровый номер	
Реестровый номер	74:038:05558:000001:000000

Особые отметки

Паспорт составлен по состоянию на *23 марта 2009 г.*



20-00017030

## Описание конструктивных элементов и определение износа здания и его частей.

Литера	А	Год ввода в эксплуатацию*	0	Число этажей	1	Группа капитальности	1
Вид внутренней отделки				Сборщик	1.26	Таблица	112
Год реконструкции		0		Год капитального ремонта	0		

Наименование конструктивных элементов		Описание конструктивных элементов	Техническое состояние	Удельный вес по таблице		Средневзвешенный процент износа, %
				По строкам и укрупняемому виду, %	Удельный вес конструктивных элементов, %	
Фундаменты		Железобетонный	Хорошее	6.0	6.0	
Стены		Шлакоблочные	Хорошее	17.0	17.0	
Перегородки		Шлакоблочные				
Перекрытия	Чердачное	Железобетонные плиты	Хорошее	14.0	14.0	
	Междуэтажное					
Крыша		Металлочерепица	Хорошее	12.0	12.0	
Полы		Бетонные	Хорошее	7.0	7.0	
Прочие работы	Оконные	Пластиковые	Хорошее	15.0	16.0	
	Дверные	Металлопластиковые Металлические				
Прочие работы	Внутренняя отделка	Облицовка пластиком Подвесные потолки	Хорошее	3.0	3.0	
	Наружная отделка	Облицовка сайдингом				
Специально в конструктивных элементах	Отопление	Автономное				
	Водопровод	От городской сети				
	Горячее водоснабжение					
	Канализация	Общесплавная				
	Ванны					
	Электроосвещение	Скрытая проводка	Хорошее	15.0	15.0	
	Радио					
	Телефон					
	Вентиляция					
	Лифт					
Газоснабжение						
Телевидение						
Мусоропровод						
Прочие работы		Крыльцо	Хорошее	10.0	10.0	
<b>Итого</b>					<b>100.0</b>	
<i>Процент износа приведенный к 100% по состоянию на 23 марта 2009 г.</i>						

\* указывается при наличии документа, подтверждающего ввод объекта в эксплуатацию в установленном порядке

### Общие сведения о нежилом здании

Литера	Регистровый номер	Наименование (по правоустанавливающим документам)	Назначение	Фактическое использование	Число этажей	Полная этажность	Год ввода в эксплуатацию*
A	74.038.05558 000001 000000	Магазин	Нежилое	магазин	1	1	

### Экспликация площади земельного участка, кв. м.

Площадь участка			Не застроенная площадь		
по документам	фактически	из которых	застроенная	под объектами недвижимости	
		207,2			

### Исчисление площадей и объемов зданий (их частей)

	Наименование здания (их частей)	Этаж	Формулы для подсчета площадей по наружному обмеру	Площадь, м <sup>2</sup>	Высота, м	Объем, м <sup>3</sup>
A	Нежилое здание			14,2		
	Крыльцо		$1,43 \cdot 2,54 + (1,8 + 2,92) / 2 \cdot 2,51 + 4,6$	193,0	3,61	697
A	Магазин		$15,95 \cdot 12,1$	197,8	2,55	275
		Подвал	$15,0 \cdot 8,74$	131,1		
		1 этаж	$15,95 \cdot 12,1$	193,0	3,61	697
A	Нежилое здание		<b>Итого</b>	<b>207,2</b>		<b>697</b>
			<b>Застроенная площадь</b>	<b>207,2</b>		<b>697</b>
			<b>Съемочная площадь</b>	<b>315,0</b>		

### Исчисление площадей и объемов нежилых помещений

Литера	Номер помещения	Наименование помещения	Этаж	Формулы для подсчета площадей по наружному обмеру	Площадь, м <sup>2</sup>	Высота, м	Объем, м <sup>3</sup>

\* заполняется при наличии документа, подтверждающего ввод объекта в эксплуатацию в установленном порядке

### Сведения о правообладателях

№ п/п	Дата записи	Субъект права для граждан - Ф.И.О., для юридических лиц - наименование по уставу, положению и пр.	Документ, подтверждающий право собственности, владения, пользования с указанием кем, когда и за каким номером выдан	Доля в праве собственности	Ф.И.О. должника, дата внесения записи

### Техническое описание пристроек (неотапливаемых), веранд, террас.

Литера				Цифра		
Наименование	Удельный вес по таблице, %	Поправка к удельному весу, %	Удельный вес по конструктивному элементу, %	Наименование	Удельный вес по таблице, %	Поправка к удельному весу, %
Сборник / Таблица				Сборник / Таблица		
Наименование конструктивных элементов	Наименование конструктивных элементов					
Фундаменты				Фундаменты		
Стены				Стены		
Перегородки				Перегородки		
Колонны				Колонны		
Перекрытия				Перекрытия		
Покрытия				Покрытия		
Крыша				Крыша		
Полы				Полы		
Проемы				Проемы		
Отделочные работы				Отделочные работы		
Электроосвещение				Электроосвещение		
Прочие работы				Прочие работы		
<b>Итого</b>				<b>Итого</b>		
<b>Износ, %</b>				<b>Износ, %</b>		

### Техническое описание служебных построек.

#### Исчисление восстановительной и действительной стоимости зданий (их частей), пристроек (неотапливаемых), веранд, террас в ценах 1969г.

Литера	Наименование здания и его частей	№ сборника	№ таблицы	Измеритель	Стоимость по таблице, руб	Поправочный коэффициент			Стоимость в сметных ценах, руб	Кубометры, м <sup>3</sup>	Послевоенная стоимость, руб	Износ, %	Действительная стоимость, руб
						к удельному весу	на группу конструктивных элементов	по конструктивному району					
A	Магазин	126	112	куб.м	38.60	1.00	1.00	1.12	43.23	697	30131	0	30131
	<b>Итого</b>										<b>30131</b>		<b>30131</b>

#### Исчисление восстановительной и действительной стоимости служебных построек в ценах 1969г.

#### Ограждения и сооружения (замощения) на участке в ценах 1969г.

**Общая стоимость в ценах 1969г.**

	Восстановительная стоимость, руб.	Действительная инвентаризационная стоимость, руб.
Здания и его части	30131	30131
Служебные постройки		
Сооружения		
<b>Всего</b>	<b>30131</b>	<b>30131</b>

Полная балансовая стоимость*, руб. в ценах 2008г	Остаточная балансовая стоимость, руб. в ценах 2008г	Действительная инвентаризационная стоимость**, руб. в ценах 2008 г
		<b>2099227</b>

**Опись (содержание) технического паспорта**

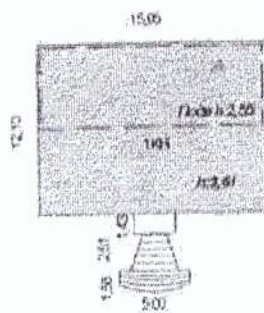
№ п/п	Наименование	Дата составления	Масштаб	Количество листов	Примечание
1	Технический паспорт	23.3.2009			
2	План земельного участка	23.3.2009	1:500		
3	Поземный план	23.3.2009	1:100		
4	Экспликация	23.3.2009			

**Отметка об обследовании**

Дата обследования	Исполнил		Проверил		Руководитель
	Ф.И.О.	Подпись	Ф.И.О.	Подпись	Ф.И.О.
23 марта 2009 г.	Смирнова Н. В.	<i>[Подпись]</i>	Смирнова Н. В.	<i>[Подпись]</i>	Постникова П. Е.



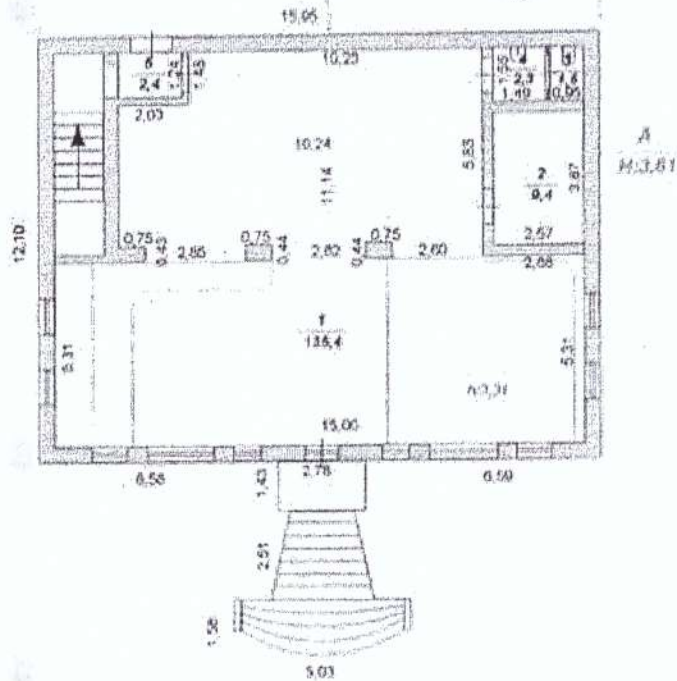
\* заполняется в случае если правообладателем является юридическое лицо, на основании представленных им сведений  
 \*\* заполняется в ценах действовавших на момент составления технического паспорта на земельное здание



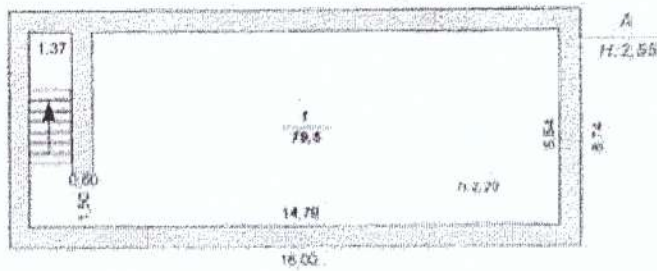
ул. Мичурина, № 12-А

Чебаркульский филиал ОГУП "Обл. ЦТИ" по Челябинской области			РФ
Лист №	Схема земельного участка лит. А ул. Мичурина, № 12-А, пос. Тимирязевский		Масштаб 1:500
Дата	Исполнитель	Ф.И.О.	Подпись
23.03.09	Инженер	Смирнова Н.В.	<i>[Signature]</i>
23.03.09	Бригадир	Смирнова Н.В.	<i>[Signature]</i>
23.03.09	Директор	Постников Л.Е.	<i>[Signature]</i>

1 этаж



Подвал



ул. Мичурина, № 12-А

Челябинский филиал ОГУП "Обл. ЦТИ" по Челябинской области			РФ
Лист № 2	Постройки план на лит А ул. Мичурина, №12-А, пос. Тимирязевский		Масштаб 1:100
Дата	Исполнитель	Ф.И.О.	Подпись
23.03.2009	Инженер	Смирнова Н.В.	<i>[Signature]</i>
23.03.2009	Бригадир	Смирнова Н.В.	<i>[Signature]</i>
23.03.2009	Директор	Постников Л.Е.	<i>[Signature]</i>



Экспликация №1 площади помещений здания  
расположенного по адресу: Челябинская обл., Чебаркульский район, пос. Тимирязевский, ул. Мичури

Этаж	Этаж	Номер помещения	История помещения, объект	Назначение помещения	Площадь, кв. м	Жилое		Торговое		Производственное		Складское		Бытовое		Транспортное
						Общая	Использованная	Общая	Использованная	Общая	Использованная	Общая	Использованная			
														7	8	
23 марта 2009 г.																
А	Подвал		1 Помещение		79.5			79.5								
А			<b>Итого Подвал</b>		<b>79.5</b>			<b>79.5</b>								
А	1 этаж		1 Торговый зал		135.4			135.4								
А	1 этаж		2 Помещение		9.4			9.4								
А	1 этаж		3 Уборная		1.5				1.5							
А	1 этаж		4 Уборная		2.3				2.3							
А	1 этаж		6 Тамбур		2.4				2.4							
А			<b>Итого 1 этаж</b>		<b>151.0</b>			<b>151.0</b>								
А			<b>Итого Нежилое здание</b>		<b>230.5</b>			<b>230.5</b>								

Л:

Листа, д. 12А

Общая площадь, кв. в том числе:

Код	Административное		Общественное		Учебно-воспитательное		Научно-исследовательское		Лечебно-оздоровительное		Физкультурно-спортивное		Культурно-просветительное		Объекты заповедника		Прочие		Самостоятельно реконструированная площадь, кв.	Площадь под жилищно-бытовыми, торговыми и другими зданиями, м <sup>2</sup>		Высота помещений, м
	Служебное	Вспомогательное	Складовое	Производственное	Складовое	Вспомогательное	Складовое	Вспомогательное	Складовое	Вспомогательное	Складовое	Вспомогательное	Складовое	Вспомогательное	Складовое	Вспомогательное	Складовое	Вспомогательное		Фактическая	С планировкой по ф.к.п.	
18	19	20	21	22	23	24	25	26	27	28	29	30	31	32	33	34	35	36	37			38
																						2.29
																						3.31
																						3.31
																						3.31
																						3.31
																						3.31

Экспликация №1 площади помещений здания  
расположенного по адресу: Челябинская обл., Чебаркульский район, пос. Тимирязевский, ул. Мичури

Дата	Этаж	Номер помещения	Назначение помещения	Собственная площадь, м <sup>2</sup>	Жилае		Торговое		Производственное		Сельскохозяйственное		Бытовое		Прочие	
					Основная	Назначение не имеет	Основная	Использование не имеет	Основная	Использование не имеет	Основная	Использование не имеет	Основная	Использование не имеет	Основная	Использование не имеет
1	2	3	4	5	7	8	9	10	11	12	13	14	15	16	17	18
23 марта 2009 г																
А	Подвал		1 Помещение	79.5			79.5									
А			<b>Итого Подвал</b>	<b>79.5</b>			<b>79.5</b>									
А	1 этаж		1 Торговый зал	135.4			135.4									
А	1 этаж		2 Помещение	9.4			9.4									
А	1 этаж		3 Уборная	1.5				1.5								
А	1 этаж		4 Уборная	2.3				2.3								
А	1 этаж		6 Тамбур	2.4				2.4								
А			<b>Итого 1 этаж</b>	<b>151.0</b>			<b>151.0</b>									
А			<b>Итого Нежилое здание</b>	<b>230.5</b>			<b>230.5</b>									

Р/с