



Аренда

**рад** | РОССИЙСКИЙ  
АУКЦИОННЫЙ  
ДОМ



Аренда нежилых помещений по адресу: **Ярославская область, г. Переславль-Залесский, ул. Менделеева, д. 2.**

Общая площадь помещений: 681,6 кв.м.

Год постройки Здания: 1991 г.

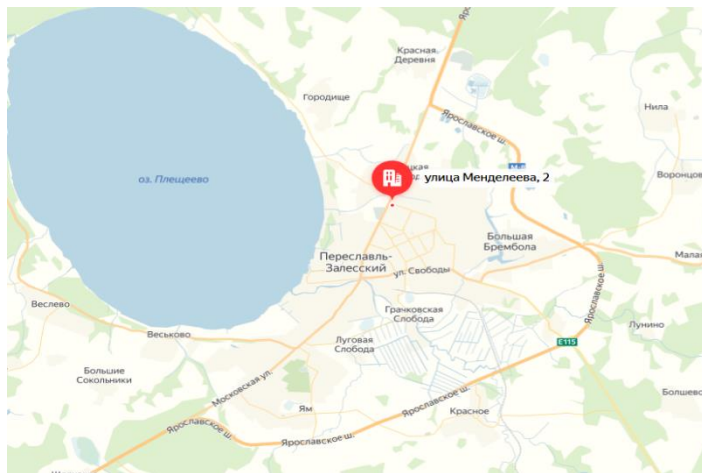
Наличие инженерных коммуникаций: отопление, водоснабжение, канализация, электричество.

**Транспортная доступность:** транспортная доступность хорошая, проходимость места – высокая. Остановки общественного транспорта расположены на расстоянии около 20 м. от объекта.

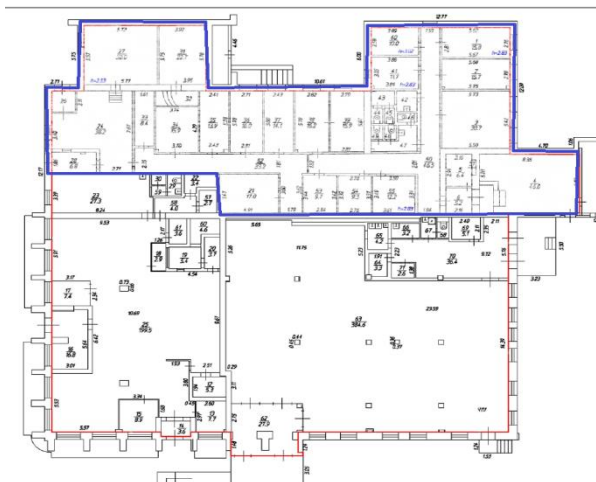
Подъезд к зданию осуществляется с ул. Менделеева, до трассы М8 – 100 м.

Подъездные пути к объекту находятся в хорошем состоянии, покрытие - асфальт. **Существенное условие аренды Объекта:** Передача объекта Арендатору осуществляется по акту приема-передачи не позднее 20 рабочих дней с даты подписания договора аренды.

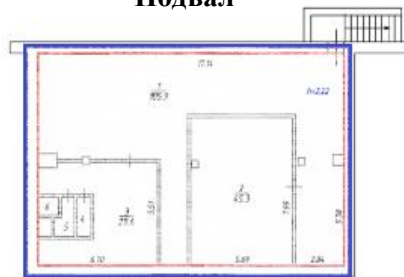
Срок аренды: **5 (пять) лет.**



План 1 этажа



Подвал



НЕОБХОДИМЫЕ  
ССЫЛКИ



Карта

Менеджер:  
Реук Александр Николаевич  
+7 (915) 350-07-07