

Федеральная служба
государственной регистрации, кадастра и картографии
ФГУП «РОСТЕХИНВЕНТАРИЗАЦИЯ - ФЕДЕРАЛЬНОЕ БТИ»
Филиал ФГУП «Ростехинвентаризация - Федеральное БТИ»
по Красноярскому краю

Отделение: Межрайонное
Участок:

ТЕХНИЧЕСКИЙ ПАСПОРТ ПОМЕЩЕНИЯ

«Нежилое помещение»

(наименование согласно правоустанавливающим документам заказчика)

в доме, расположенном по адресу:

Субъект РФ		Красноярский край					
Административный район							
Почтовый индекс							
Муниципальное образование <small>(городской округ, сельское или городское поселение)</small>		Красноярск, г					
Населенный пункт <small>(город, поселок, село, станция, деревня, хутор, кишлак, аул и др.)</small>							
Район города <small>(тип, наименование)</small>		Октябрьский район					
Улица, переулок, проспект и т.п.		Телевизорная, ул					
дом №	1#стр.15	корпус №		строение №	15	Литера	Б15, Б19, В79, В81
пом. №	пом.24	Тип и номер этажа	Этаж №6			в Литере	В81, Б19

Местоположение по документу: Красноярский край, г. Красноярск, ул. Телевизорная, 1, стр.15, пом.24

Инвентарный номер	04:401:002:003770570:0080
Предыдущий инвентарный номер	
Кадастровый номер	
Предыдущий кадастровый номер	
Кадастровый номер земельного участка (при наличии)	
Инвентарный номер помещения	04:401:002:003770570:0080:20024
Кадастровый номер помещения	

Паспорт составлен по состоянию на «11» октября 2011г.

Руководитель
(уполномоченно с лицом)



О.А. Шаталова
(Фамилия И.О.)

I. Общие сведения

Назначение НежилоеОбщая площадь, м² 7128.0Количество надземных этажей 7Количество подземных этажей 1

Иные этажи и их тип

II. Исчисление площадей и объемов помещения и его частей по наружным размерам

Литер	Наименование зданий, помещений и их частей	Формулы для подсчета площадей	Площадь (м ²)	Высота (м)	Объём (м ³)
1	2	3	4	5	6
B81	Основное (пом.24)	$24.83*36.98 + 18.18*0.15 + 1.00*0.54*2 + 0.36*3.73 + 23.91*3.50 + 9.66*0.88 + 0.32*0.35$	1015.6	3.20	3250
Ит.Б1	Пристройка	$3.90*6.83$	26.6	3.20	85

Итого площадь застройки (код 001): 1042.2

III. Описание конструктивных элементов помещения, его основных частей и определение износа

Литера: B81Год завершения строительства: 2006Число этажей 1 Группа капитальности: I Вид внутренней отделки: простаяТип этажей: Этаж

Для незавершенного строительства степень готовности (процент): _____

№ п.п.	Наименование конструктивных элементов	Описание конструктивных элементов (материал, конструкция, отделка и прочее)	Техническое состояние (осадки, трещины, гниль и т.п.)	Удельный вес по таблице	Поправка к удельному весу	Удельный констр. элементов с поправ.	Износ в %	% износа	Текущие изменения		
									Износ в %		
									элементов	к этажу, строения	
1	2	3	4	5	6	7	8	9	10	11	
1	Фундамент	железобетонные блоки	◇	6	1	6					
2	а) стены и их наружная отделка	каркасно-панельные	◇	26	1	26					
	б) перегородки	кирпичные, из прочих материалов	◇								
3	Перекрытия	чердачное	железобетонные сборные плиты	8	1	8					
		междуэтажное	железобетонные сборные плиты								◇
		подвальное									
4	Крыша	рулонная	◇	11	1	11					
5	Полы	бетонные, керамические	◇	9	1	9					
6	Проемы	оконные	стеклопакет	10	1	10					
		дверные	пластик, дерево								◇
7	Внутренняя отделка	простая	◇	6	1	6					
8	отопление	центральное водяное (паровое)	◇	19	1	19					
	водопровод	от центральной сети	◇								
	канализация	центральная	◇								
	горяч. водоснаб.										
	ванны										
	электроосвещение	центральное	◇								
	радио										
	телефон										
	вентиляция										
лифты											
9	Прочие работы	прочие работы	◇	5	1	5					

Итого: 100 X 100 X 0

$$\% \text{ износа, приведённый к } 100 \text{ по формуле: } \% \text{ износа(гр.9)} * 100 / \text{уд.всс(гр.7)} = 0$$

III. Описание конструктивных элементов помещения, его основных частей и определение износа

Литера: Б19Год завершения строительства: 2011Число этажей 1Группа капитальности: IВид внутренней отделки: простаяТип этажей: Этаж

Для незавершенного строительства степень готовности (процент): _____

№ п.п.	Наименование конструктивных элементов	Описание конструктивных элементов (материал, конструкция, отделка и прочее)	Техническое состояние (осадки, трещины, гниль и т.п.)	Удельный вес по таблице	Поправка к удельному весу	Уд.вес констр. элементов с поправ.	Износ в %	% износа	Текущие изменения		
									Износ в %		
									элементов	к зданию, строениям	
1	2	3	4	5	6	7	8	9	10	11	
1	Фундамент	железобетонный ленточный	◇	6	1	6					
2	а) стены и их наружная отделка	кирпичные	заметное искривление стен	26	1	26					
	б) перегородки	кирпичные	отклонение от вертикали								
3	Перекрытия	чердачное	железобетонные сборные плиты	8	1	8					
		междуэтажное	железобетонные сборные плиты								
		подвальное									
4	Крыша	рулонная	◇	11	1	11					
5	Полы	бетонные	◇	9	1	9					
6	Прочие	оконные	двойные	10	1	10					
		дверные	деревянные								
7	Внутренняя отделка	простая	◇	6	1	6					
8		отопление	центральное водяное (паровое)	19	1	19					
		водопровод	от центральной сети								
		канализация	центральная								
		горяч. водоснаб.									
		ванны									
		электроосвещение	центральное								
		радио									
		телефон									
		вентиляция									
		лифты									
9	Прочие работы	прочие работы	◇	5	1	5					

Итого: 100 X 100 X 0

$$\% \text{ износа, приведённый к 100 по формуле: } \% \text{ износа (гр.9)} * 100 / \text{уд.вес (гр.7)} = 0$$

VI. Инвентаризационная стоимость (в руб.)

Дата записи	В ценах какого года	Основные здания (строения)		Служебные строения		Сооружения		Всего	
		Восстано вительная	Восстано вительная с учётом износа	Восстано вительная	Восстано вительная с учётом износа	Восстано вительная	Восстано вительная с учётом износа	Восстано вительная	Восстано вительная с учётом износа
1	2	3	4	5	6	7	8	9	10
11.10.2011	1969	32031	32031					32031	32031
11.10.2011	2011							х165.07	5287357

VII. Балансовая стоимость (в руб.)

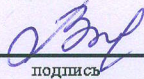
Литера	Стоимость по состоянию на . . .	Примечание
1	2	3

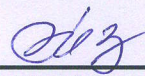
VIII. Перечень документов, приложенных к настоящему паспорту

№ п/п	Наименование	Дата составления	Кол-во листов
1	2	3	4
1	Позтажний план	11.10.2011	1

IX. Особые отметки

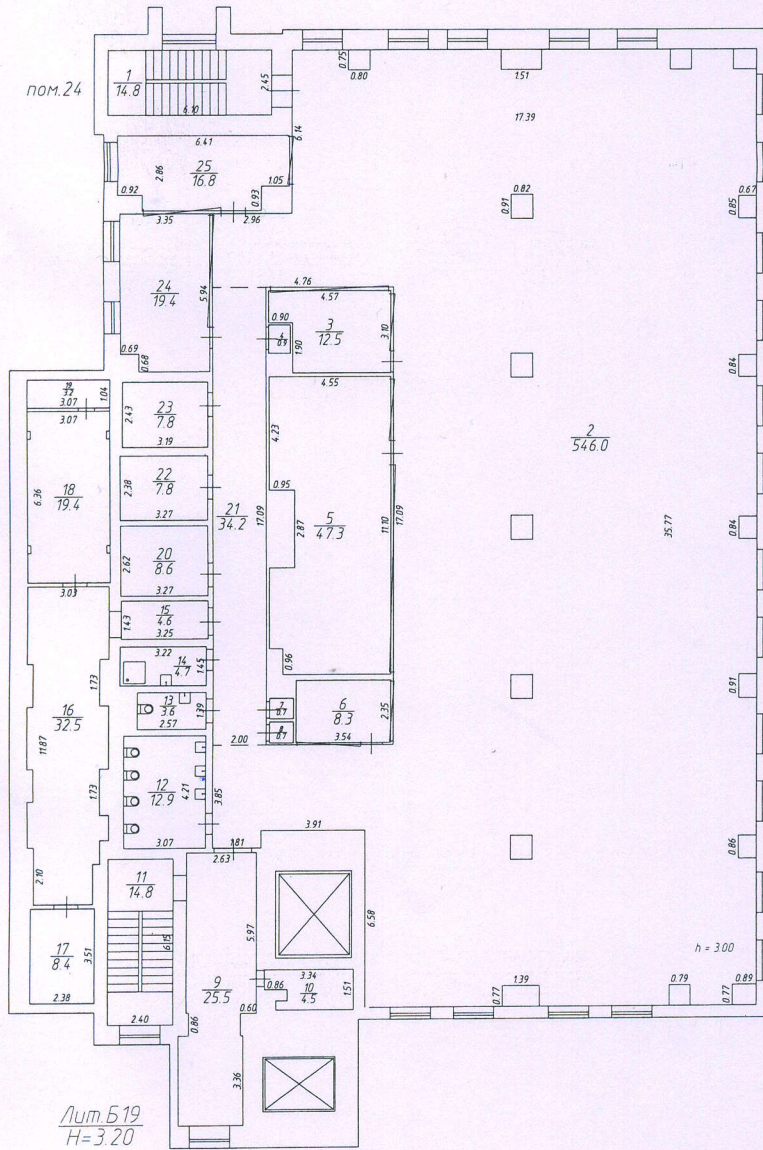
Год реконструкции	
Год капитального ремонта	
Примечание: (сведения о нарушении градостроительных и строительных норм и правил, наличии разрешения на строительство и прочих сведения, имеющие существенное значение ведения реестра)	Общая площадь пом.24 уменьшилась на 20,4 кв.м в результате проведенной реконструкции, разрешительная документация предоставлена.

« 11 » октября 2011г. Исполнил  / Евграфова О. Н. /
подпись / Фамилия И.О.

« 11 » октября 2011г. Проверил  / Лозученко Н. И. /
подпись / Фамилия И.О.

6 этаж

Лит. В81
H=3.20



Лит. Б19
H=3.20

Межрайонное отделение филиала ФГУП "Ростехинвентаризация - Федеральное БТИ" по Красноярскому краю					Лист	1
Позтажный план на нежилое помещение					Листов	1
Должность	Фамилия И.О.	Подпись	Дата	Красноярский край, г. Красноярск, ул. Телевизиорная, 1, стр.15, пом.24	Масштаб	1:200
Руководитель группы	Лозученко Н.И.	<i>[Signature]</i>	02.11.2011			
Техник ИС и С	Евграфова О.Н.	<i>[Signature]</i>	02.11.2011			



Всего в настоящем документе
прошито, пронумеровано и
скреплено мастичной печатью

Э. Девелли Л.
(шифра и инициалы)
Масаревский
(подпись)
В.А. Шеняков
(Ф.И.О.)
20 11 Г.