

ГУП «Камчатское краевое БТИ»
бюро технической инвентаризации

ТЕХНИЧЕСКИЙ ПАСПОРТ

на **Здание административное**
(назначение нежилого строения)

Район **Елизовский**

Город(пос.) **Елизово**

Улица (пер) **Беринга № 25**



Квартал №

Инвентарный № **3109**

Группа капитальности I

Вид внутренней отделки повышенная

№ п.п.	Наименование конструктивных элементов		Описание конструктивных элементов (материал, конструкция отделки и прочее)	Техническое состояние (осадки, трещины, гниль и т.п.)	Удельный вес по таблице	Поправка к уд. весу в %	Удельн. вес конструкт. эл-тов с погр.	Износ в %	% износа к строению гр.7 X гр.8 100	тек. изн.		
	1	2								3	4	5
1	Фундаменты		железобетонный ленточный		6	1	6	25	1.5			
02 (ку)	а) Стены и их наружная отделка		блочные		26	1	26	20	5.2			
			профнастил									
			керамогранит									
б) Перегородки		блочные, стеклянные, гипсокартонные		8	1	8	20	1.6				
		железобетонное										
		железобетонное										
576	Перекрытия	чердачные	железобетонное		11	1	11	25	2.75			
57		междуэтажные	железобетонное									
В		подвальные	железобетонное									
4	Крыша		совмещенная рулонная		9	1	9	15	1.35			
5	Полы		плиточные		10	1	10	15	2.5			
6	Проемы	оконные	пластиковые стеклопакеты		6	1	6	15	0.9			
		дверные	филенчатые, стеклянные пластиковые, металлические									
7	Внутренняя отделка		штукатурка, побелка, окраска		19	1	19	25	4.75			
8	Санитарно- и электротехнические		Отопление	да		5	1	5	30	1.5		
			водопровод	да								
			канализация	да								
			горяч. водоснабж.									
			ванны									
			электроосвещение	да								
			телефон									
			радио									
			вентиляция	да								
			лифты									
			газоснабжение									
мусоропровод												
холод. уст.												
пандус												
9	Разные работы		простые		5	1	5	30	1.5			
Итого:					100		100		22			

% износа, приведенный к 100 по формуле:

% износа (гр.9)7 X 100

22 %

удельный вес (гр. 7)

Литера _____ Год постройки _____ Число этажей _____
 Группа капитальности _____ Вид внутренней отделки _____

№ п.п.	Наименование конструктивных элементов	Описание конструктивных элементов (материал, конструкция отделки и прочее)	Техническое состояние (осадки, трещины, гниль и т.п.)	Удельный вес по таблице	Поправка к уд. весу в %	Удельн. вес конструкт. эл-тов с попр.	Износ в %	% износа к строению гр.7 X гр.8 100	гр.7 X гр.8 100
1	2	3	4	5	6	7	8	9	10
1	Фундаменты								
2	а) Стены и их наружная отделка								
	б) Перегородки								
3	Перекрытия	чердачные							
		междуэтажные							
		подвальные							
4	Крыша								
5	Полы								
6	Проемы	оконные							
		дверные							
7	Внутренняя отделка								
8	Санитарно- и электротехнические	отопление							
		водопровод							
		канализация							
		горяч. водоснабж.							
		ванны							
		электроосвещение							
		телефон							
		радио							
		вентиляция							
		лифты							
		газоснабжение							
		мусоропровод							
9	Разные работы								
Итого:				100		100			

0 % износа, приведенный к 100 по формуле:

% износа (гр.9) X

удельный вес (гр.

Литера _____ Год постройки _____ Число этажей _____

Группа капитальности _____ Вид внутренней отделки _____

Эк Эн элементы № п.п.	2	3	4	5	6	7	8	9	10	
									10	1
1	2	3	4	5	6	7	8	9	10	1
10	Фундаменты									
2	а) Стены и их наружная отделка									
	б) Перегородки									
3	Перекрытия									
	чердачные									
	междуэтажные									
	подвальные									
4	Крыша									
5	Полы									
6	Проемы									
	оконные									
	дверные									
7	Внутренняя отделка									
8	Санитарно- и электротехнические									
	отопление									
	водопровод									
	канализация									
	горяч. водоснабж.									
	ванны									
	электроосвещение									
	телефон									
	радио									
	вентиляция									
	лифты									
	газоснабжение									
мусоропровод										
9	Разные работы									
Итого:				100		100				

0 % износа, приведенный к 100 по

% износа (гр.9) X 100

Наименование конструктивных элементов	Литера _____	Уд. вес по таблице	Поправки	Уд. вес с поправкой	Литера _____	Уд. вес по таблице	Поправки	Уд. вес с поправкой	Литера _____	Уд. вес по таблице	Поправки	Уд. вес с поправкой
	Н--				Н--				Н--			
Фундаменты												
Стены и перегородки												
Перекрытия												
Крыша												
Полы												
Проемы												
Отделочные работы												
Электроосвещение												
Прочие работы												
Итого:		100				100				100		

Наименование конструктивных элементов	Литера _____	Уд. вес по таблице	Поправки	Уд. вес с поправкой	Литера _____	Уд. вес по таблице	Поправки	Уд. вес с поправкой	Литера _____	Уд. вес по таблице	Поправки	Уд. вес с поправкой
	Н--				Н--				Н--			
Фундаменты												
Стены и перегородки												
Перекрытия												
Крыша												
Полы												
Проемы												
Отделочные работы												
Электроосвещение												
Прочие работы												
Итого:		100				100				100		

Х. Исчисление стоимости служебных построек.

Наименование построек	№ сборника	№ таблицы	Измеритель	Стоимость измерителя по таблице	Поправки стоимости (коэффициенты) на:					Стоимость изм. с попр.	Количество – шт. объем – куб.м. площадь – кв.м.	Восстановит. стоим в руб.	% износа	Действительная стоимость в руб.
					уд.ел. вес	группа капитальности								
2	3	4	5	6	7	8	9	10	11	12	13	14	15	16

Действительная стоимость в руб. 17 76417

Литера	Наименование ограждений и сооружений	Материал, конструкция	Размеры		Площадь, м ²	№ сборн.	№ таблицы	Измеритель	Стоимость измерителя по таблице	Поправка на климат. район	Восстановит. стоим. в руб.	% износа	Действит.
			длина, м	ширина, высота, м.									
1	2	3	4	5	6	7	8	9	10	11	12	13	

XII. Общая стоимость (в руб.) балансовая

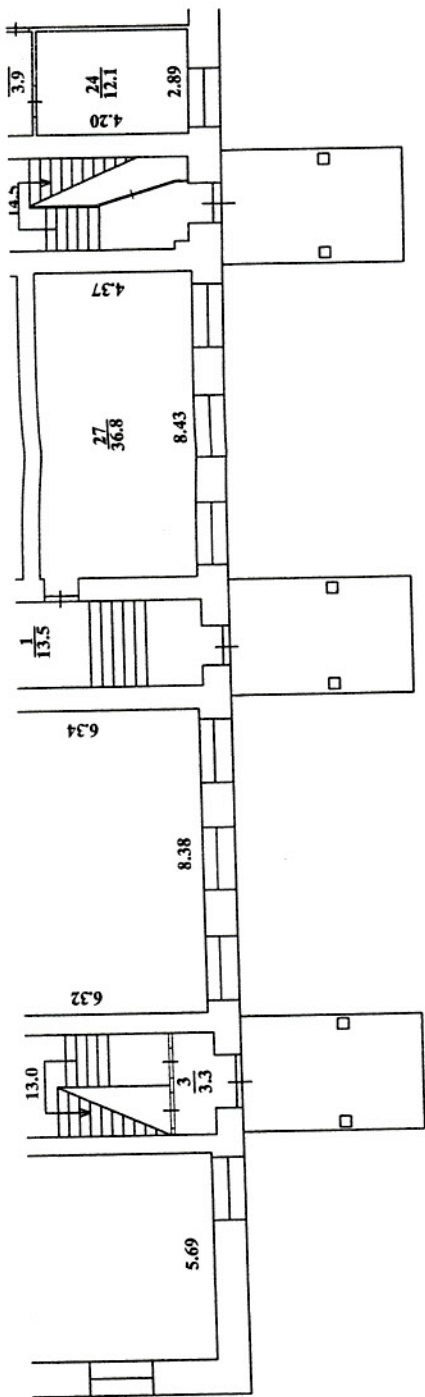
В ценах какого года	Основные строения		Служебные постройки		Сооружения		Всего	
	восстановительная	действительная	восстановительная	действительная	восстановительная	действительная	восстановительная	действительная
1991	995407	776417					995407	776417

" 09" 04 20 14 г.

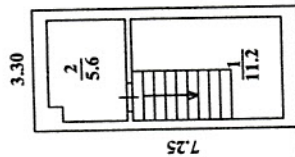
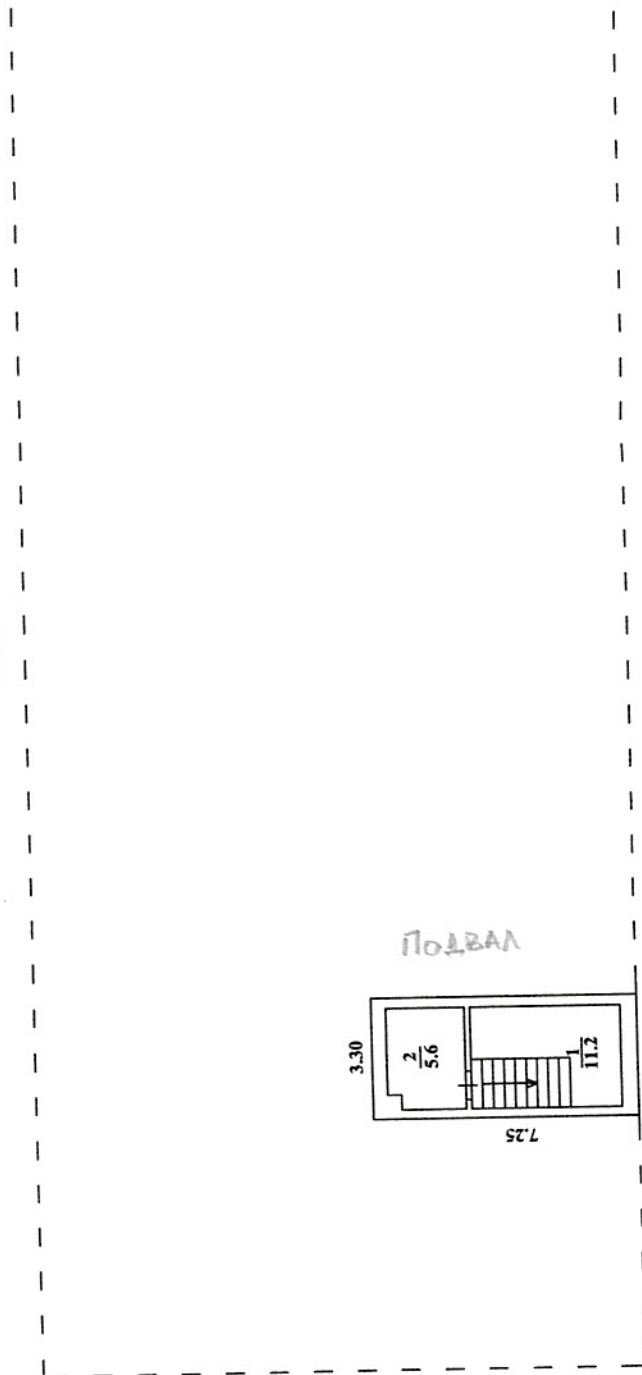
Исполнил Авд. (Ямпольская О.В.)

XII. Отметка о последующих обследованиях

Дата обследования	"__"____20__г.	"__"____20__г.	"__"____20__г.
Обследовал			
Проверил			
Начальник бюро			

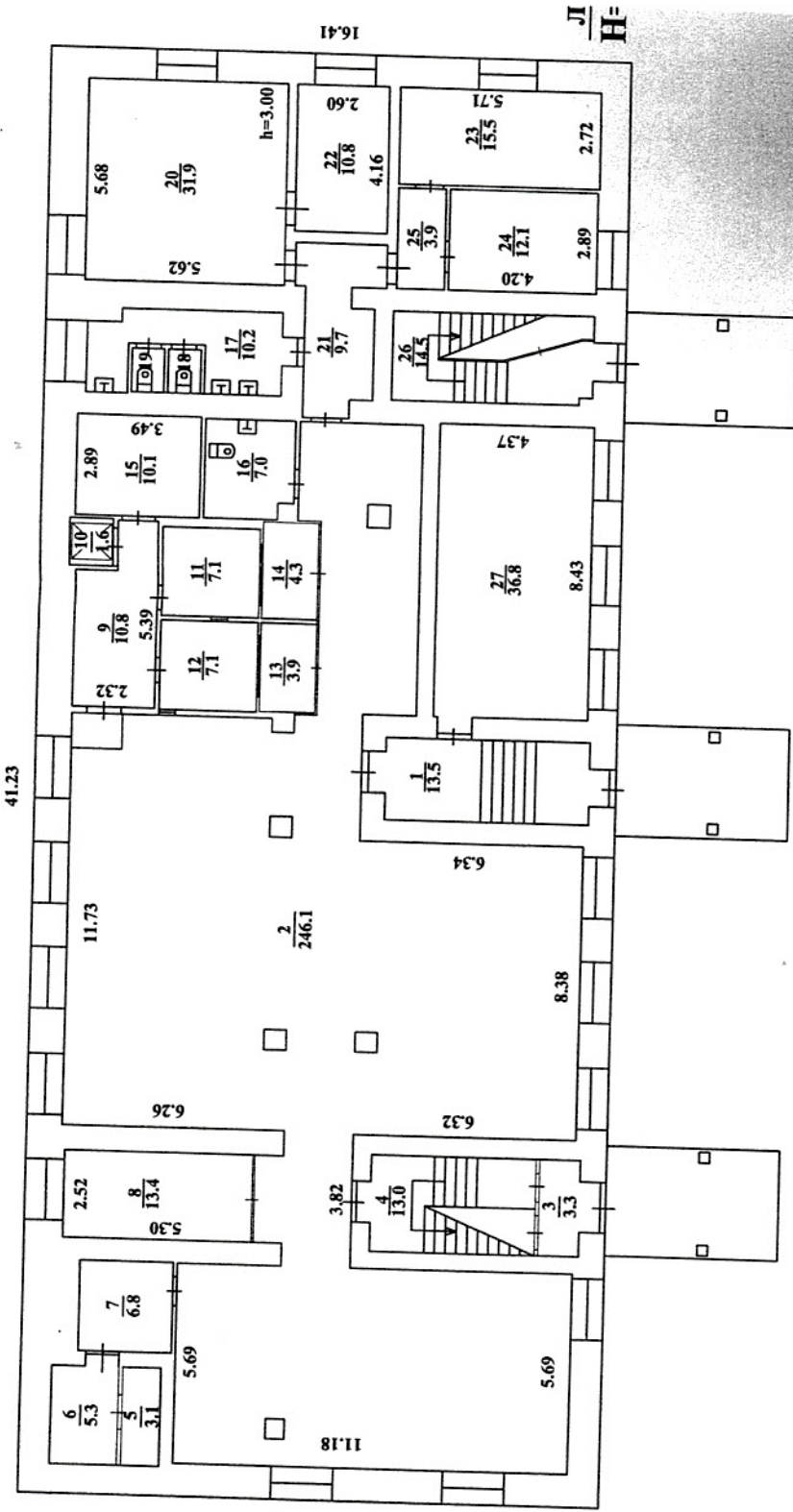


ПОДВАЛ

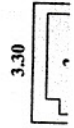


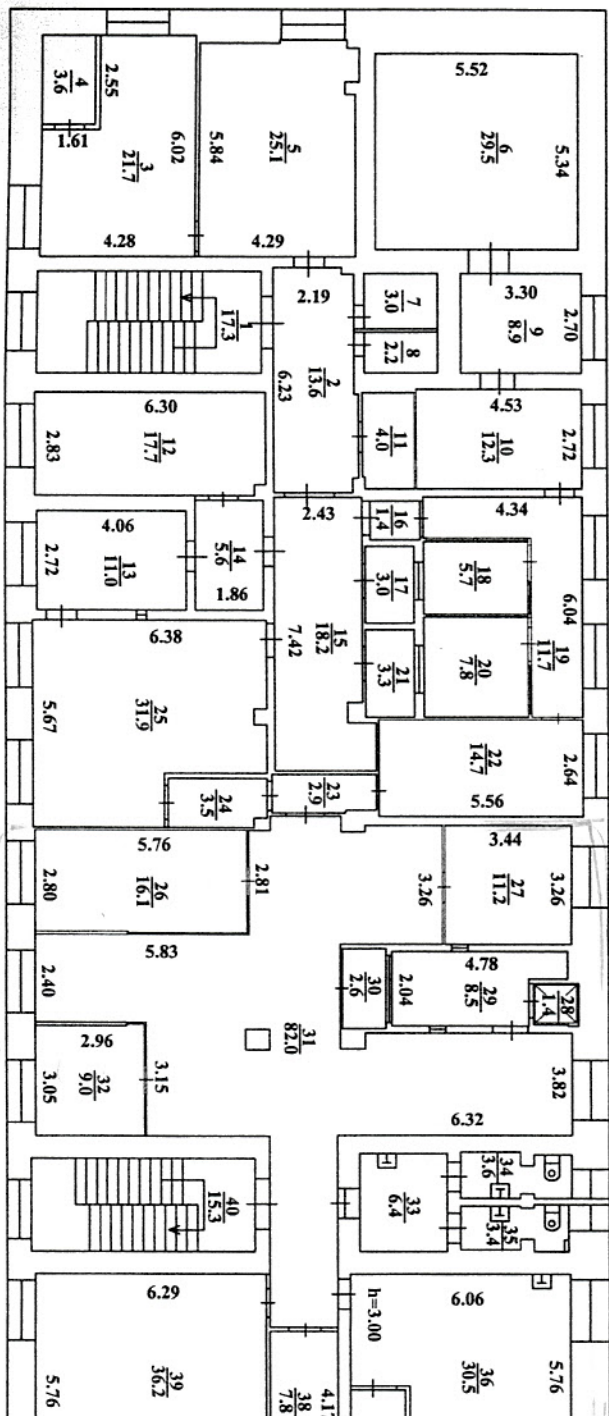
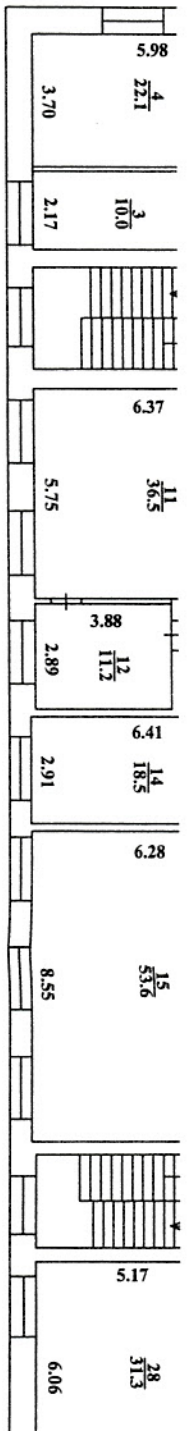
ПОДВАЛ

1 этаж

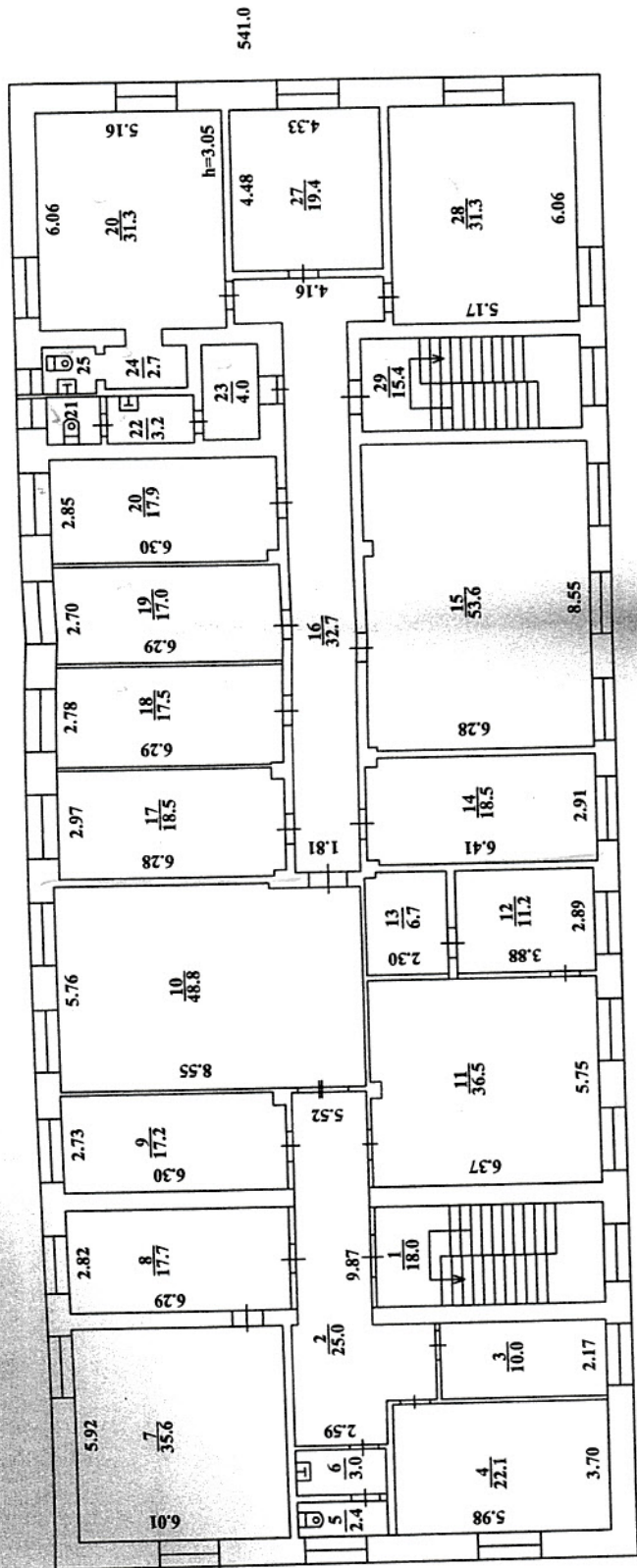


ПОДВАЛ

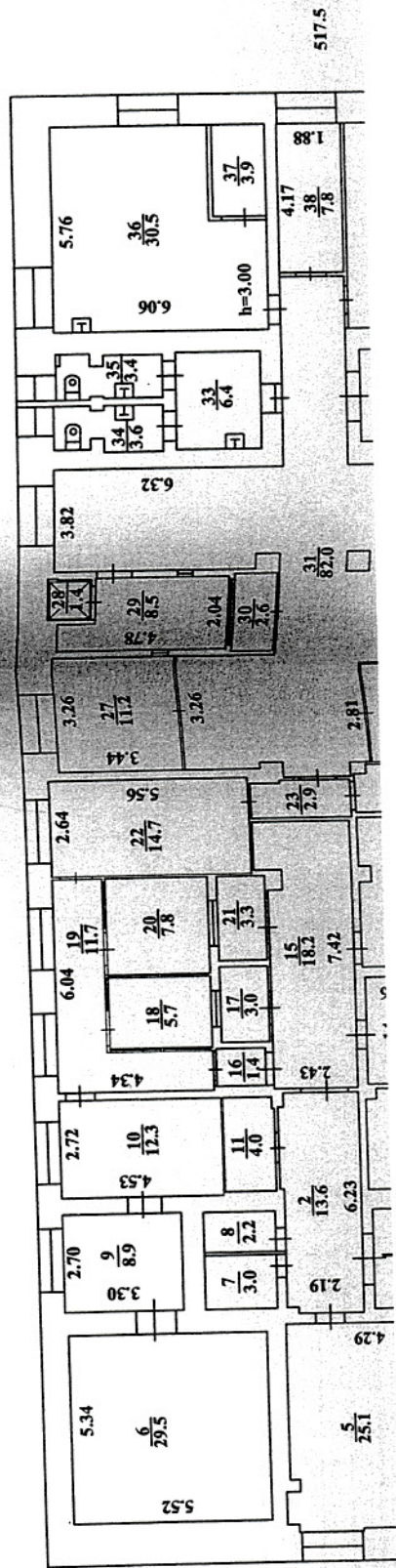




3 ЭТАЖ



2 ЭТАЖ



ЭКСПЛИКАЦИЯ к поэтажному плану

в городе (поселке) Елизово по улице(пер) Беринга № 25

Дата записи	Литер по плану	Этажи (начиная с 1-го и кончая мезонином)	№ помещения	№ по плану строения	Назначение частей помещения	Формула подсчета площади по внутреннему номеру	Площадь по внутреннему обмеру				Высота помещения по внутреннему обмеру
							Общая полезная	В том числе			
								основная	подсобная	прочая	
1	2	3	4	5	6	7	8	9	10	11	12
	А	подвал		1	лестница		11.2		11.2		2.10
				2	подвал		5.6		5.6		
						итого по подвалу:	16.8		16.8		
		1	1	1	лестница		13.5		13.5		3.00
				2	операционный зал		246.1	246.1			
				3	тамбур		3.3		3.3		
				4	лестница		13.0		13.0		
				5	основная		3.1	3.1			
				6	основная		5.3	5.3			
				7	основная		6.8	6.8			
				8	кабинет		13.4	13.4			
				9	коридор		10.8		10.8		
				10	подъемник		1.6		1.6		
				11	касса		7.1	7.1			
				12	касса		7.1	7.1			
				13	касса		3.9	3.9			
				14	касса		4.3	4.3			
				15	основное		10.1	10.1			
				16	санузел		7.0		7.0		
				17	санузел		10.2		10.2		
				18	санузел		1.1		1.1		
				19	санузел		1.2		1.2		
				20	подсобное		31.9		31.9		
				21	коридор		9.7		9.7		
				22	серверная		10.8		10.8		
				23	основное		15.5	15.5			
				24	основное		12.1	12.1			
				25	коридор		3.9		3.9		
				26	лестница		14.5		14.5		
				27	основное		36.8	36.8			
						итого по 1 этажу:	504.1	371.6	132.5		

ЭКСПЛИКАЦИЯ

к поэтажному плану

в городе (поселке) Елизово по улице(пер) Беринга № 25

Дата записи	Литер по плану	Этажи (начиная с 1-го и кончая мезонином)	№ помещения	№ по плану строения	Назначение частей помещения	Формула подсчета площади по внутреннему номеру	Площадь по внутреннему обмеру				Высота помещения по внутреннему обмеру
							Общая полезная	В том числе			
								основная	подсобная	прочая	
1	2	3	4	5	6	7	8	9	10	11	12
	А	2		1	лестница		17.3	17.3			3.00
				2	коридор		13.6		13.6		
				3	основное		21.7	21.7			
				4	подсобное		3.6		3.6		
				5	основное		25.1	25.1			
				6	основное		29.5	29.5			
				7	основное		3.0	3.0			
				8	основное		2.2	2.2			
				9	основное		8.9	8.9			
				10	основное		12.3	12.3			
				11	основное		4.0	4.0			
				12	основное		17.7	17.7			
				13	основное		11.0	11.0			
				14	коридор		5.6		5.6		
				15	коридор		18.2		18.2		
				16	коридор		1.4		1.4		
				17	касса		3.0	3.0			
				18	касса		5.7	5.7			
				19	коридор		11.7		11.7		
				20	касса		7.8	7.8			
				21	касса		3.3	3.3			
				22	подсобное		14.7		14.7		
				23	коридор		2.9		2.9		
				24	коридор		3.5		3.5		
				25	основное		31.9	31.9			
				26	основное		16.1	16.1			
				27	кабинет		11.2	11.2			
				28	подъемник		1.4		1.4		
				29	касса		8.5	8.5			
				30	касса		2.6	2.6			
				31	операционный зал		82.0	82.0			
				32	кабинет		9.0	9.0			
				33	санузел		6.4		6.4		
				34	санузел		3.6		3.6		
				35	санузел		3.4		3.4		
				36	подсобное		30.5		30.5		
				37	подсобное		3.9		3.9		
				38	основное		7.8	7.8			

ЭКСПЛИКАЦИЯ

к поэтажному плану

в городе (поселке) Елизово по улице(пер) Беринга № 25

Дата записи	Литер по плану	Этажи (начиная с 1-го и кончая мезонином)	№ помещения	№ по плану строения	Назначение частей помещения	Формула подсчета площади по внутреннему номеру	Площадь по внутреннему обмеру				Высота помещения по внутреннему обмеру
							Общая полезная	В том числе			
								основная	подсобная	прочая	
1	2	3	4	5	6	7	8	9	10	11	12
	А	3		1	лестница		18.0		18.0		3.05
				2	коридор		25.0		25.0		
				3	кабинет		10.0	10.0			
				4	кабинет		22.1	22.1			
				5	санузел		2.4		2.4		
				6	санузел		3.0		3.0		
				7	кабинет		35.6	35.6			
				8	кабинет		17.7	17.7			
				9	кабинет		17.2	17.2			
				10	кабинет		48.8	48.8			
				11	кабинет		36.5	36.5			
				12	кабинет		11.2	11.2			
				13	кабинет		6.7	6.7			
				14	кабинет		18.5	18.5			
				15	кабинет		53.6	53.6			
				16	коридор		32.7		32.7		
				17	кабинет		18.5	18.5			
				18	кабинет		17.5	17.5			
				19	кабинет		17.0	17.0			
				20	кабинет		17.9	17.9			
				21	санузел		1.9		1.9		
				22	санузел		3.2		3.2		
				23	санузел		4.0		4.0		
				24	санузел		2.7		2.7		
				25	санузел		1.9		1.9		
				26	кабинет		31.3	31.3			
				27	кабинет		19.4	19.4			
				28	кабинет		31.3	31.3			
				29	лестница		15.4		15.4		
						итого по 3 этажу:	541.0	430.8	110.2		
						Всего по зданию:	1579.4	1180.2	399.2		