



Федеральное государственное унитарное предприятие
"Российский государственный центр инвентаризации и учета объектов недвижимости -
Федеральное БТИ"

Сахалинский филиал ФГУП "Ростехинвентаризация - Федеральное БТИ"

ТЕХНИЧЕСКИЙ ПАСПОРТ

на _____ Здание _____
(тип объекта учета)

_____ Административное _____
(наименование объекта учета)

Адрес (местоположение) объекта учета:

Субъект Российской Федерации	Сахалинская область	
Район		
Муниципальное образование	тип	городской округ
	наименование	город Южно-Сахалинск
Населенный пункт	тип	город
	наименование	Южно-Сахалинск
Улица (проспект, переулок и т.д.)	тип	проспект
	наименование	Мира
Номер дома	149	
Номер корпуса		
Номер строения		
Литера	А	
Иное описание местоположения		

Сведения о ранее произведенной постановке на технический учет в ОТИ

Инвентарный номер	
Кадастровый номер	

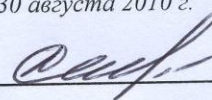
Штамп органа государственного технического учета о внесении сведений
в Единый государственный реестр объектов капитального строительства (ЕГРОКС)

Наименование учетного органа	
Инвентарный номер	
Кадастровый номер	
Дата внесения сведений в ЕГРОКС	

Паспорт составлен по состоянию на 30 августа 2010 г.



(подпись)

 А.Г.Агеева
(Фамилия И.О.)

СОДЕРЖАНИЕ

№ п/п	Наименование раздела	№ стр.
1	Общие архитектурно-планировочные и эксплуатационные сведения о здании	2
2	Распределение площадей	2
3	Ситуационный план	3
4	Инвентарный план	4
5	Экспликация площадей к инвентарному плану	5
6	Основные характеристики здания	6
7	Координаты здания	7
8	Сведения о ранее проводившихся обследованиях	7
9	Позэтажные планы	8,8,9,10,11,12, 13,14,16
10	Экспликация площадей к поэтажным планам	17,17,18,19,20, ,21
11	Элементы инженерного благоустройства помещений	22
12	Исчисление площадей и объемов по наружному обмеру	23
13	Техническое описание конструктивных элементов и определение физического износа	24
14	Исчисление инвентаризационной стоимости	25
15	Отметки об обследованиях	25
16	Документы, предъявленные заявителем для проведения технической инвентаризации	25

1. ОБЩИЕ АРХИТЕКТУРНО-ПЛАНИРОВОЧНЫЕ И ЭКСПЛУАТАЦИОННЫЕ СВЕДЕНИЯ О ЗДАНИИ

Тип объекта капитального строительства: здание

Назначение: административное

Фактическое использование: административное

Год ввода в эксплуатацию (завершения строительства) 2004 Год реконструкции/последнего капитального ремонта: -

Серия, тип проекта: нет данных

Материал стен: 1,2эт-сборно ж/бетонные; 4-бжст-метал каркас ГВЛ, плиты "Алкатекс"

Строительный объем: 1 119 куб.м.

Этажность: 6 Этажность подземная: 1 Количество этажей: 9

Количество нежилых помещений: -

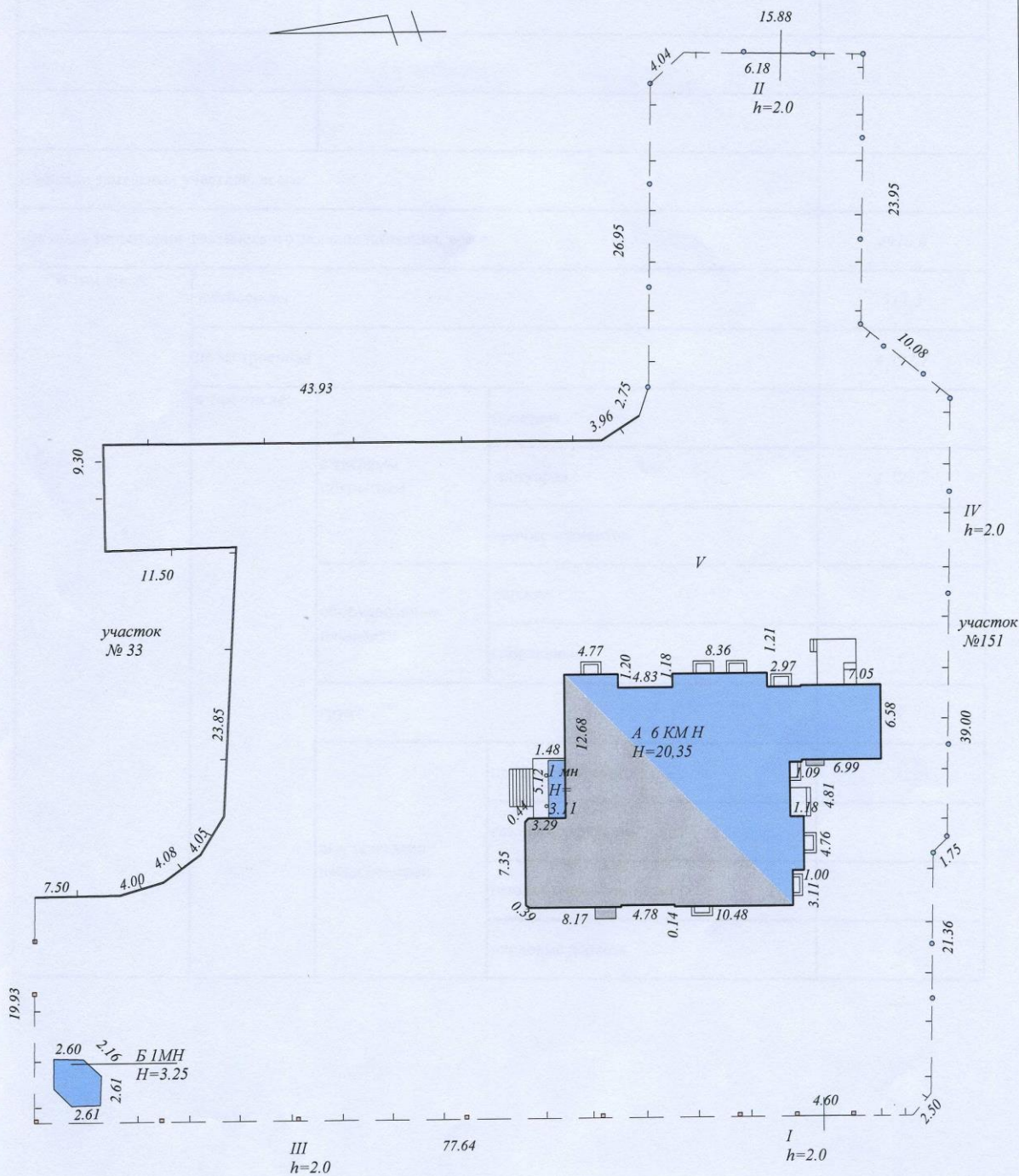
Общая площадь: 2 988,1 кв.м. Открытые неотапливаемые планировочные элементы здания - кв.м.

Примечание (сведения о нарушении градостроительных и строительных норм и правил, наличии разрешения на строительство и прочие сведения, имеющие существенное значение для ведения реестра)

2. РАСПРЕДЕЛЕНИЕ ПЛОЩАДЕЙ

№п/п	Номер помещения	Состав помещений здания	Площадь нежилых помещений, кв.м.	
			Общая	Открытые неотапливаемые планировочные элементы

СИТУАЦИОННЫЙ ПЛАН



Сахалинский филиал ФГУП "Ростехинвентаризация-Федеральное БТИ"					
Ситуационный план объекта					
Должность	Фамилия И.О.	Подпись	Дата	лист	1
Руководитель:	Агеева А.Г.	<i>[Signature]</i>	30.08.2010г.	листов	1
Нач. отдела				Масштаб	1:500
Техник-инвент	Балабаева Е.А.	<i>[Signature]</i>			

4. ЭКСПЛИКАЦИЯ ПЛОЩАДЕЙ К ИНВЕНТАРНОМУ ПЛАНУ

Кадастровый номер земельного участка 1	Реквизиты документа ГЗК 2	Площадь, кв.м. 3		
Площади земельных участков, всего:				
Площадь территории фактического землепользования, всего:		4910,0		
В том числе:	застроенная	512,3		
	не застроенная	4 397,7		
	в том числе:	с твердым покрытием	проездов	-
			тротуаров	4 397,7
			прочих элементов	-
		оборудованные площадки	детские	-
			спортивные	-
		грунт	-	
		под зелеными насаждениями	придомовый сквер	-
			газоны с деревьями	-
газоны, цветники, клумбы	-			
плодовые деревья	-			

5. ОСНОВНЫЕ ХАРАКТЕРИСТИКИ ЗДАНИЯ

Литера (номер)	Наименование зданий, сооружений, строений	Наименование и материал основного конструктивного элемента	Основной параметр			Физический износ, %	Действительная инвентаризационная стоимость, тыс.руб.
			наименование	ед. изм.	значение		
1	2	3	4	5	6	7	8
A	административное	Стены - 1,2эт-сборно ж/бетонные; 4-бжст-метал каркас ГВЛ, плиты "Алкатекс"	Стр. объем	м ³	10 418	5%	11 765 476
a	тамбур	металлический каркас, остекленные	Стр. объем	м3	25	5%	7 500
I	ворота	металлические	Площадь	м2	9	5%	8 816
II	ворота	металлические	Площадь	м2	12	5%	11 883
III	забор	металлический решетчатый на кирпичных столбах с бетон цоколем	Длина	м	112,14	5%	180 859
IV	забор	металлический решетчатый на металлических столбах	Длина	м	118,20	5%	158 066
V	замоещение	асфальт	Площадь	м2	4 390,7	5%	39 605 759
Всего:							51 738 359

Действительная инвентаризационная стоимость здания по состоянию на 30 августа 2010 г. составляет:

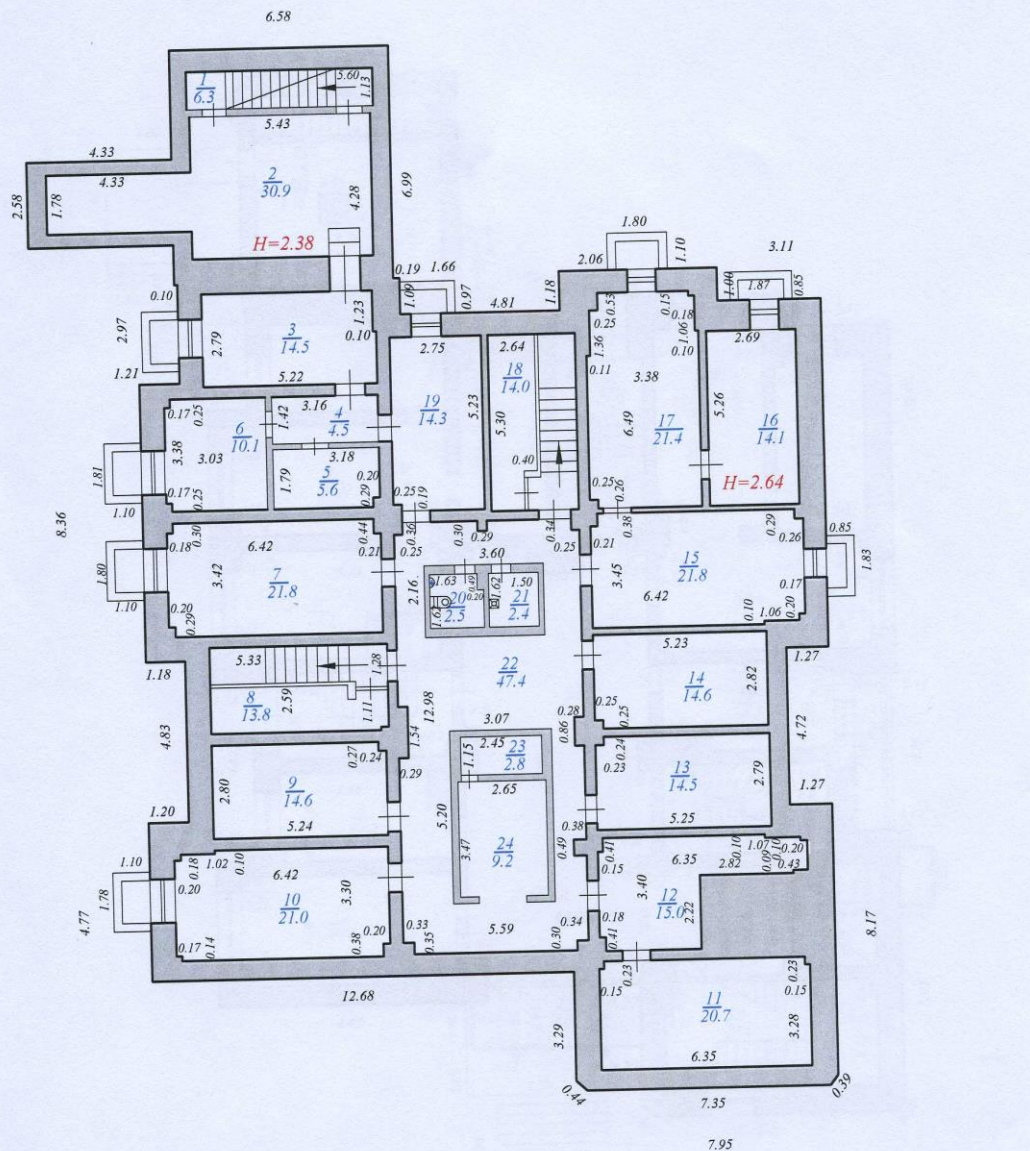
пятьдесят один миллион семьсот тридцать восемь тысяч триста пятьдесят девять рублей
(сумма прописью)

В том числе действительная инвентаризационная стоимость нежилых помещений:

Номер помещения	Наименование помещения	Общая площадь	Объем	Действительная инвентаризационная стоимость, руб.
1	2	3	4	5

ПОЭТАЖНЫЙ ПЛАН

подвал



проспект Мира

Сахалинский филиал ФГУП "Ростехинвентаризация - Федеральное БТИ"

Поэтажный план объекта лит. А

Должность	Фамилия И.О.	Подпись	Дата
Руководитель	Агеева А.Г.	<i>[Signature]</i>	30.08.2010г.
Нач. отдела			
Техник-инвент.	Балабаева Е.А.	<i>[Signature]</i>	

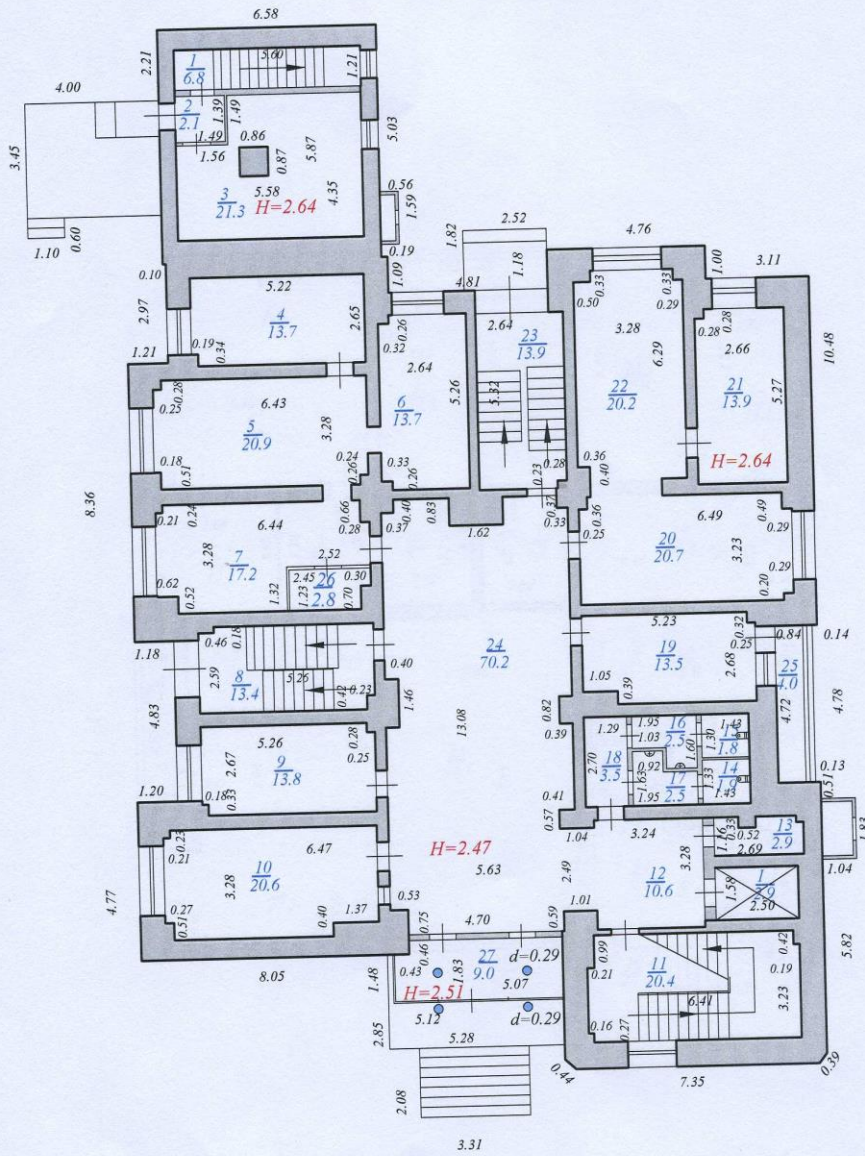
г. Южно-Сахалинск
пр-т Мира 149

лист	1
листов	9
Масштаб	1:200



ПОЭТАЖНЫЙ ПЛАН

1 этаж



проспект Мира

Сахалинский филиал ФГУП "Ростехинвентаризация - Федеральное БТИ"

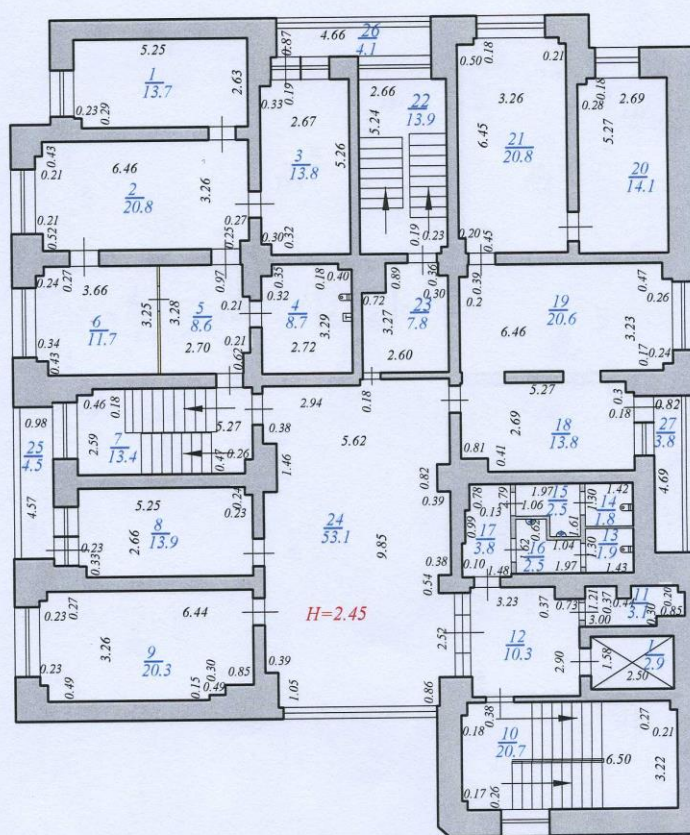
Поэтажный план объекта лит.А

Должность	Фамилия И.О.	Подпись	Дата	ЛИСТ	2
Руководитель	Агеева А.Г.	<i>[Signature]</i>		ЛИСТОВ	9
Нач. отдела				Масштаб	1:200
Техник-инвент.	Балабаева Е.А.	<i>[Signature]</i>	30.08.2010г.		

г. Южно-Сахалинск
пр-т Мира 149

ПОЭТАЖНЫЙ ПЛАН

2 этаж



проспект Мира

Сахалинский филиал ФГУП "Ростехинвентаризация - Федеральное БТИ"

Поэтажный план объекта лит.А

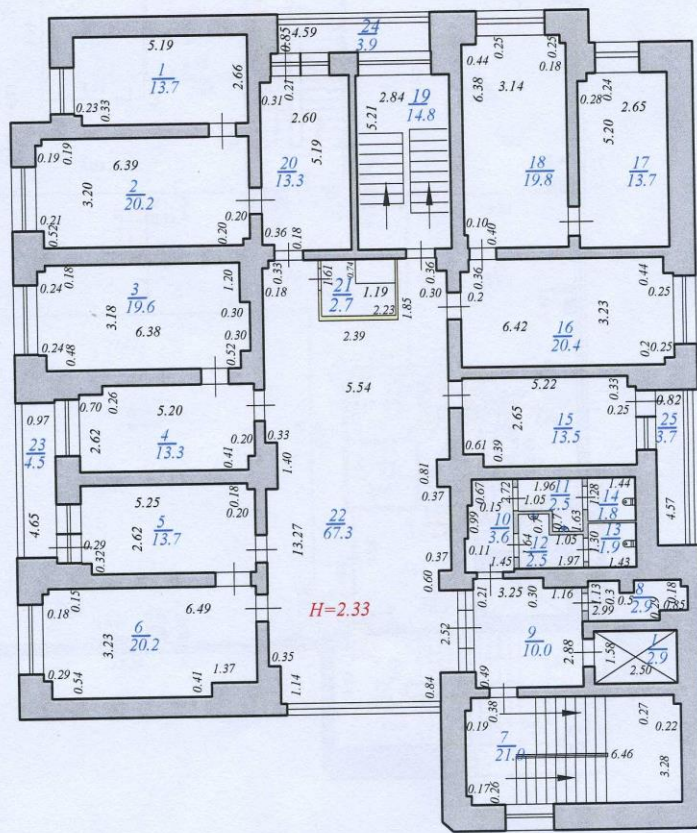
Должность	Фамилия И.О.	Подпись	Дата	ЛИСТ	3
Руководитель	Агеева А.Г.	<i>[Signature]</i>		ЛИСТОВ	9
Нач. отдела				Масштаб	1:200
Техник-инвент.	Балабаева Е.А.	<i>[Signature]</i>	30.08.2010г.		

г. Южно-Сахалинск
пр-т Мира 149



ПОЭТАЖНЫЙ ПЛАН

3 этаж



проспект Мира

Сахалинский филиал ФГУП "Ростехинвентаризация - Федеральное БТИ"

Поэтажный план объекта лит.А

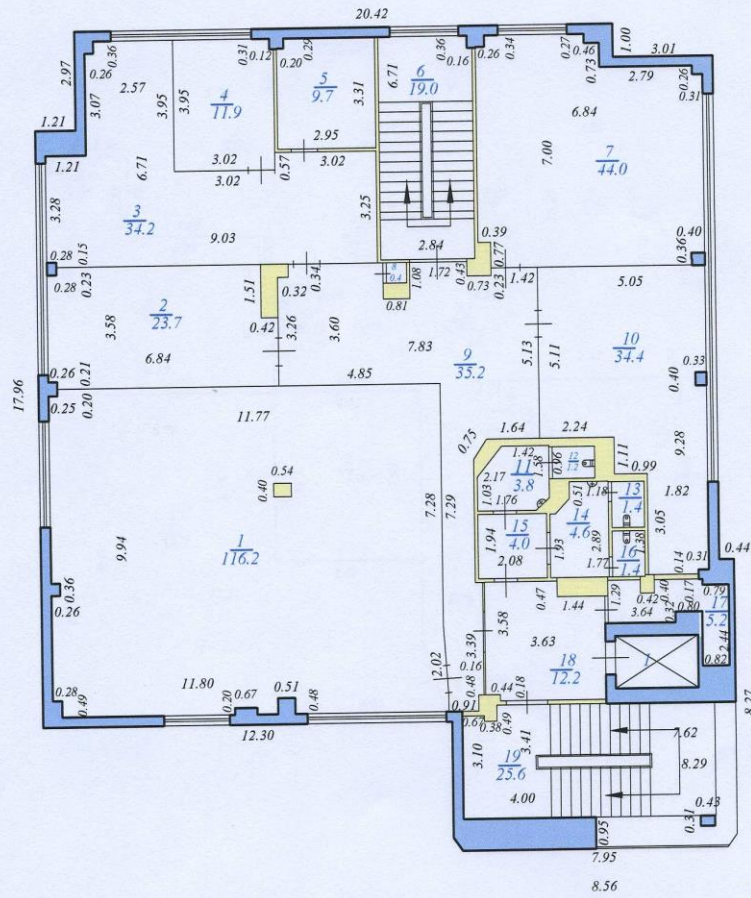
Должность	Фамилия И.О.	Подпись	Дата
Руководитель	Агеева А.Г.	<i>[Signature]</i>	
Нач. отдела			
Техник-инвент.	Балабаева Е.А.	<i>[Signature]</i>	30.08.2010г.

г. Южно-Сахалинск
пр-т Мира 149

ЛИСТ	4
ЛИСТОВ	9
Масштаб	1:200

ПОЭТАЖНЫЙ ПЛАН

4 этаж



проспект Мира

Сахалинский филиал ФГУП "Ростехинвентаризация - Федеральное БТИ"

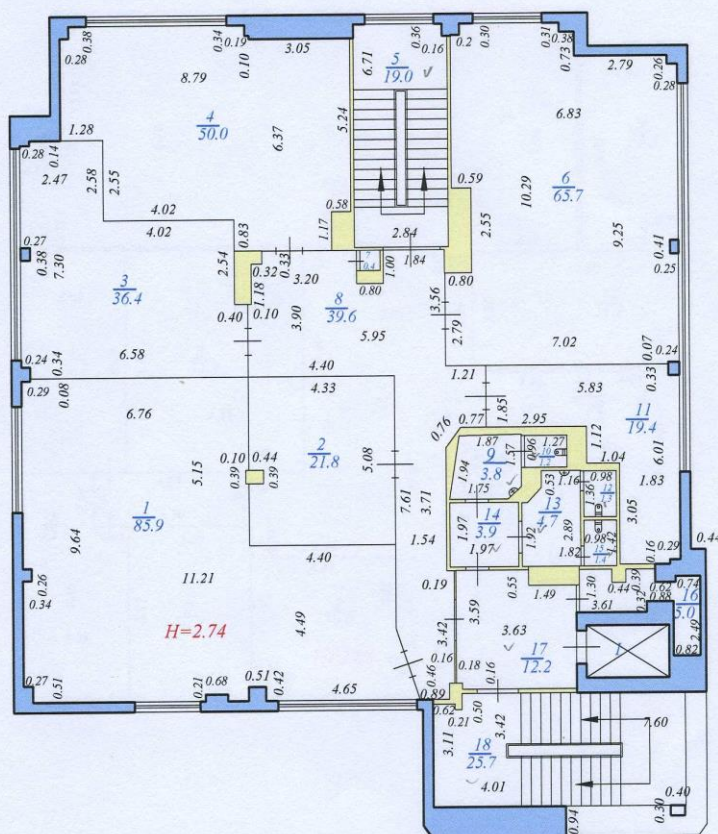
Поэтажный план объекта лит.А

Должность	Фамилия И.О.	Подпись	Дата	ЛИСТ	5
Руководитель	Агеева А.Г.	<i>[Signature]</i>		ЛИСТОВ	9
Нач. отдела				Масштаб	1:200
Техник-инвент.	Балабаева Е.А.	<i>[Signature]</i>	30.08.2010г.		

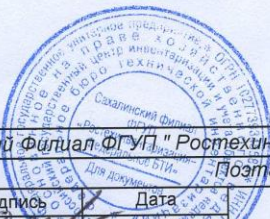
г. Южно-Сахалинск
пр-т Мира 149

ПОЭТАЖНЫЙ ПЛАН

5 этаж



проспект Мира



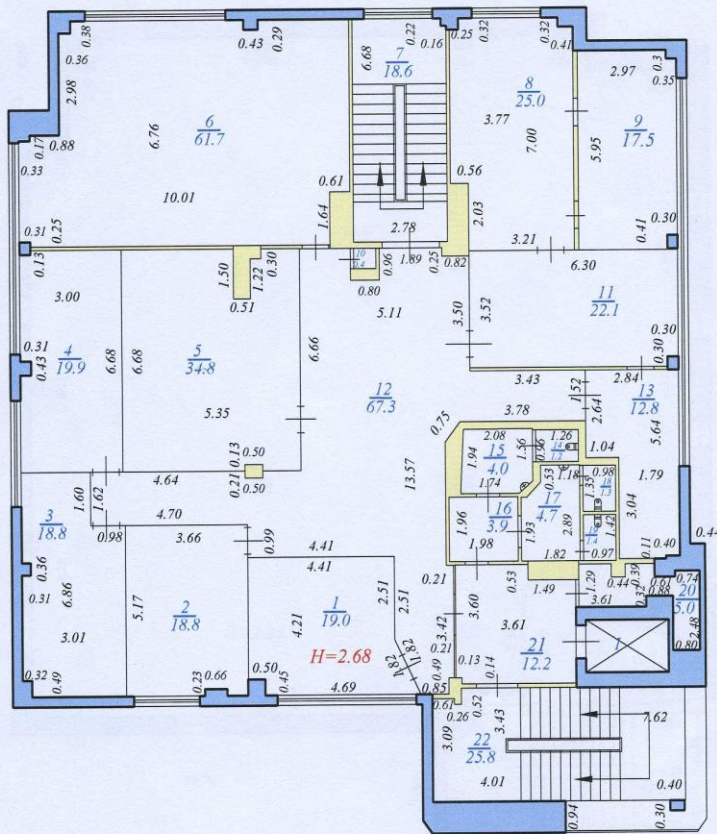
Сахалинский филиал ФГУП "Ростехинвентаризация - Федеральное БТИ"

Поэтажный план объекта лит.А

Должность	Фамилия И.О.	Подпись	Дата	г. Южно-Сахалинск пр-т Мира 149	лист	6
Руководитель	Агеева А.Г.				листов	9
Нач. отдела					Масштаб	1:200
Техник-инвент	Балабаева Е.А.		30.08.2010г.			

ПОЭТАЖНЫЙ ПЛАН

6 этаж



проект Мира

Сахалинский филиал ФГУП "Ростехинвентаризация- Федеральное БТИ "

Поэтажный план объекта лит.А

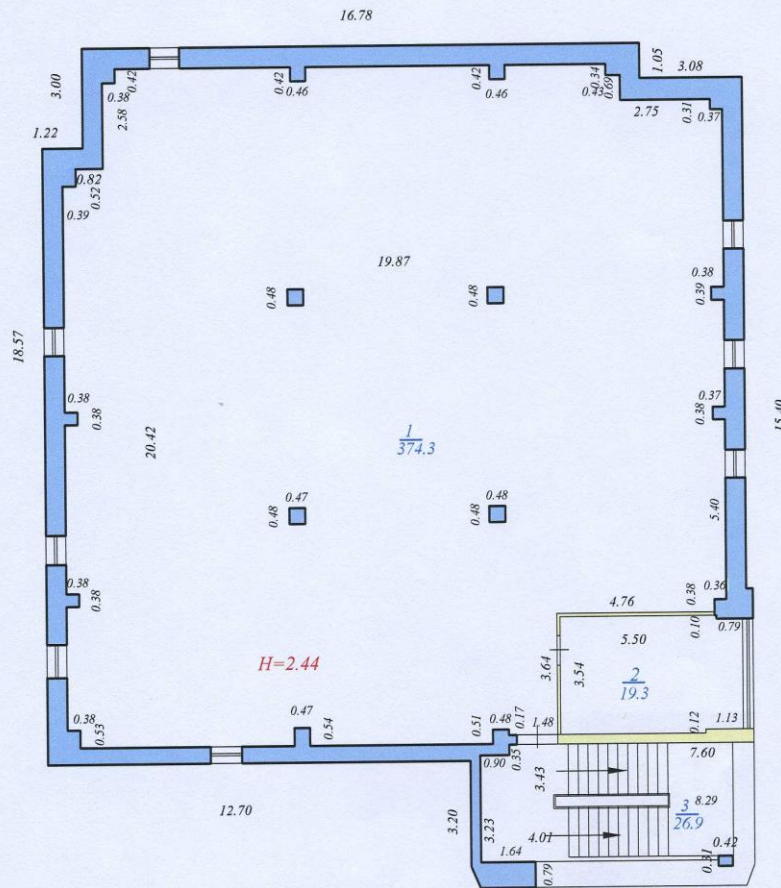
Должность	Фамилия И.О.	Подпись	Дата	ЛИСТ	7
Руководитель	Агеева А.Г.	<i>[Signature]</i>		ЛИСТОВ	9
Нач. отдела				Масштаб	1:200
Техник-инвент.	Балабаева Е.А.	<i>[Signature]</i>	30.08.2010г.		

г. Южно-Сахалинск
пр-т Мира 149



ПОЭТАЖНЫЙ ПЛАН

технический этаж



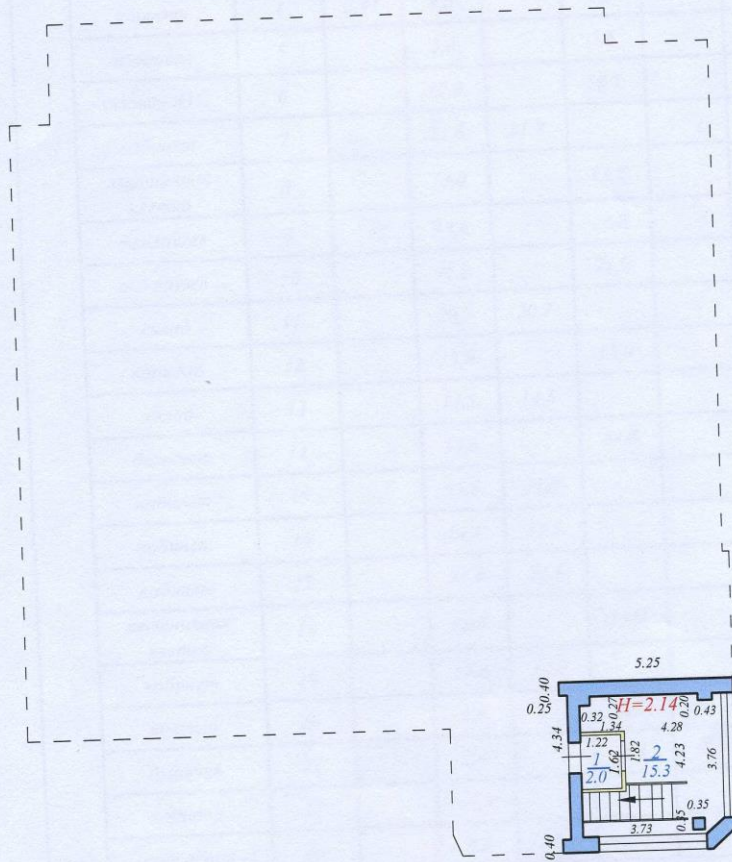
проспект Мира

Сахалинский Филиал ФГУП "Ростехинвентаризация- Федеральное БТИ "
 поэтажный план объекта лит.А

Должность	Фамилия И.О.	Подпись	Дата	г. Южно-Сахалинск пр-т Мира 149	лист	8
Руководитель	Агеева А.Г.	<i>[Signature]</i>			листов	9
Нач. отдела					Масштаб	1:200
Техник-инвент.	Балабаева Е.А.	<i>[Signature]</i>	30.08.2010г.			

ПОЭТАЖНЫЙ ПЛАН

технический этаж



проект Мира

Сахалинский филиал ФГУП "Ростехинвентаризация - Федеральное БТИ"
 поэтажный план объекта лит.А

Должность	Фамилия И.О.	Подпись	Дата
Руководитель	Агеева А.Г.		
Нач. отдела			
Техник-инвент.	Балабаева Е.А.		30.08.2010г.

г. Южно-Сахалинск
пр-т Мира 149

лист	9
листов	9
Масштаб	1:200

9. ЭКСПЛИКАЦИЯ ПЛОЩАДЕЙ К ПОЭТАЖНЫМ ПЛАНАМ

Литера, Этаж	Номер и наименование помещения				Высота помещений, м	Площадь, кв.м.						Примечание
	нежилого помещения, помещений общего пользования		части нежилого помещения (помещения)			нежилых помещений			Открытые неотопливаемые планировочные	Помещений общего пользования	Всех помещений здания	
	наименование/назначение	№	наименование/назначение	№		общая	основная	вспомогательная				
А подвал			лестничная клетка	1	2,38	6,3		6,3			6,3	
			дизельная	2		30,9		30,9			30,9	
			щитовая	3		14,5		14,5			14,5	
			коридор	4	2,47	4,5		4,5			4,5	
			кладовая	5		5,6		5,6			5,6	
			узловая АТС	6		10,1		10,1			10,1	
			кабинет	7		21,8	21,8				21,8	
			лестничная клетка	8		13,8		13,8			13,8	
			теплоузел	9		14,6		14,6			14,6	
			теплоузел	10		21,0		21,0			21,0	
			склад	11		20,7	20,7				20,7	
			коридор	12		15,0		15,0			15,0	
			склад	13		14,5	14,5				14,5	
			бытовое	14		14,6		14,6			14,6	
			кабинет	15		21,8	21,8				21,8	
			кабинет	16		14,1	14,1				14,1	
			кабинет	17		21,4	21,4				21,4	
			лестничная клетка	18		14,0		14,0			14,0	
			кабинет	19		14,3	14,3				14,3	
			туалет	20		2,5		2,5			2,5	
			душевая	21		2,4		2,4			2,4	
			коридор	22		47,4		47,4			47,4	
			подсобная	23		2,8		2,8			2,8	
			узловая	24		9,2		9,2			9,2	
		Итого:				358,0	128,6	229,4			358,0	
		Общая площадь помещения всего, по подвалу:				358,0	128,6	229,4			358,0	
А I этаж			лестничная клетка	1	2,64	6,8		6,8			6,8	
			тамбур	2		2,1		2,1			2,1	
			операторская	3		21,3	21,3				21,3	
			кабинет	4	2,47	13,7	13,7				13,7	
			кабинет	5		20,9	20,9				20,9	
			кабинет	6		13,7	13,7				13,7	
			кабинет	7		17,2	17,2				17,2	установка перегородки

А 1 этаж	лестничная клетка	8		13,4		13,4			13,4	А 2 этаж			
	кабинет	9		13,8	13,8				13,8				
	кабинет	10		20,6	20,6				20,6				
	лестничная клетка	11		20,4		20,4			20,4				
	коридор	12		10,6		10,6			10,6				
	подсобная	13		2,9		2,9			2,9				
	туалет	14		1,9		1,9			1,9				
	туалет	15		1,8		1,8			1,8				
	умывальник	16		2,5		2,5			2,5				
	умывальник	17		2,5		2,5			2,5				
	коридор	18		3,5		3,5			3,5				
	кабинет	19		13,5	13,5				13,5		А 3 этаж		
	кабинет	20		20,7	20,7				20,7				
	кабинет	21		13,9	13,9				13,9				
	кабинет	22		20,2	20,2				20,2				
	лестничная клетка	23		13,9		13,9			13,9				
	вестибюль	24		70,2		70,2			70,2				
	веранда	25		4,0		4,0			4,0				
	подсобная	26		2,8		2,8			2,8				
	тамбур	27	2,51	9,0		9,0			9,0			возведение тамбура	
	Итого:				357,8	189,6	168,2		357,8				
	Общая площадь помещения всего, по 1 этажу:				357,8	189,6	168,2		357,8				
	А 2 этаж	кабинет	1	2,45	13,7	13,7						13,7	А 4 этаж
		кабинет	2		20,8	20,8						20,8	
		кабинет	3		13,8	13,8						13,8	
		туалет	4		8,7		8,7					8,7	
		коридор	5		8,6		8,6					8,6	
кабинет		6		11,7	11,7				11,7				
лестничная клетка		7		13,4		13,4			13,4				
кабинет		8		13,9	13,9				13,9				
кабинет		9		20,3	20,3				20,3				
лестничная клетка		10		20,7		20,7			20,7				
подсобная		11		3,1		3,1			3,1				
коридор		12		10,3		10,3			10,3				
туалет		13		1,9		1,9			1,9				
туалет		14		1,8		1,8			1,8				
умывальник		15		2,5		2,5			2,5				
умывальник		16		2,6		2,6			2,6				
коридор		17		3,8		3,8			3,8				
кабинет		18		13,8	13,8				13,8				
кабинет		19		20,6	20,6				20,6				

А	2 этаж	кабинет	20		14,1	14,1			14,1	
		кабинет	21		20,8	20,8			20,8	
		лестничная клетка	22		13,9		13,9		13,9	
		коридор	23		7,8		7,8		7,8	
		вестибюль	24		53,1		53,1		53,1	
		веранда	25		4,5		4,5		4,5	
		веранда	26		4,1		4,1		4,1	
		веранда	27		3,8		3,8		3,8	
		Итого:			328,2	163,6	164,6			328,2
Общая площадь помещения всего, по 2 этажу:			328,2	163,6	164,6			328,2		

А	3 этаж	кабинет	1	2,33	13,7	13,7			13,7	
		кабинет	2		20,2	20,2			20,2	
		кабинет	3		19,6	19,6			19,6	
		кабинет	4		13,3	13,3			13,3	
		кабинет	5		13,7	13,7			13,7	
		кабинет	6		20,2	20,2			20,2	
		лестничная клетка	7		21,0		21,0		21,0	
		подсобная	8		2,9		2,9		2,9	
		коридор	9		10,0		10,0		10,0	
		коридор	10		3,6		3,6		3,6	
		умывальник	11		2,5		2,5		2,5	
		умывальник	12		2,5		2,5		2,5	
		туалет	13		1,9		1,9		1,9	
		туалет	14		1,8		1,8		1,8	
		кабинет	15		13,5	13,5			13,5	
		кабинет	16		20,4	20,4			20,4	
		кабинет	17		13,7	13,7			13,7	
		кабинет	18		19,8	19,8			19,8	
		лестничная клетка	19		14,8		14,8		14,8	
		кабинет	20		13,3	13,3			13,3	
		серверная	21		2,7		2,7		2,7	перепланировка
		вестибюль	22		67,3		67,3		67,3	
		веранда	23		4,5		4,5		4,5	
		веранда	24		3,9		3,9		3,9	
		веранда	25		3,7		3,7		3,7	
Итого:			324,7	181,5	143,16			324,7		
Общая площадь помещения всего, по 3 этажу:			324,7	181,5	143,16			324,7		

А	4 этаж	кабинет	1	2,74	116,2	116,2			116,2	перепланировка
		кабинет	2		23,7	23,7			23,7	перепланировка
		кабинет	3		34,2	34,2			34,2	перепланировка
		кабинет	4		11,9	11,9			11,9	перепланировка

А
4 этаж

кабинет	5		9,7	9,7			9,7	
лестничная клетка	6		19,0		19,0		19,0	
кабинет	7		44,0	44,0			44,0	перепланировка
узловая	8		0,4		0,4		0,4	
коридор	9		35,2		35,2		35,2	перепланировка
кабинет	10		34,4	34,4			34,4	перепланировка
умывальник	11		3,8		3,8		3,8	
туалет	12		1,2		1,2		1,2	
туалет	13		1,4		1,4		1,4	
умывальник	14		4,6		4,6		4,6	
коридор	15		4,0		4,0		4,0	
туалет	16		1,4		1,4		1,4	
подсобная	17		5,2		5,2		5,2	
коридор	18		12,2		12,2		12,2	
лестничная клетка	19		25,6		25,6		25,6	
Итого:			388,0	274,0	113,9		388,0	
Общая площадь помещения всего, по 4 этажу:			388,0	274,0	113,9		388,0	

А
5 этаж

кабинет	1	2,74	85,9	85,9			85,9	перепланировка
кабинет	2		21,8	21,8			21,8	перепланировка
кабинет	3		36,4	36,4			36,4	перепланировка
кабинет	4		50,0	50,0			50,0	перепланировка
лестничная клетка	5		19,0		19,0		19,0	
кабинет	6		65,7	65,7			65,7	перепланировка
узловая	7		0,4		0,4		0,4	
коридор	8		39,6		39,6		39,6	перепланировка
умывальник	9		3,8		3,8		3,8	
туалет	10		1,2		1,2		1,2	
кабинет	11		19,4		19,4		19,4	перепланировка
туалет	12		1,3		1,3		1,3	
умывальник	13		4,7		4,7		4,7	
коридор	14		3,9		3,9		3,9	
туалет	15		1,4		1,4		1,4	
подсобная	16		5,0		5,0		5,0	
коридор	17		12,2		12,2		12,2	
лестничная клетка	18		25,7		25,7		25,7	
Итого:			397,5	259,9	137,7		397,5	
Общая площадь помещения всего, по 5 этажу:			397,5	259,9	137,7		397,5	

А
6 этаж

технич.
этаж

технич.
этаж

планировка	6 этаж	кабинет	1	2,68	19,0	19,0			19,0	перепланировка
		кабинет	2		18,8	18,8			18,8	перепланировка
		кабинет	3		18,8	18,8			18,8	перепланировка
		кабинет	4		19,9	19,9			19,9	перепланировка
		кабинет	5		34,8	34,8			34,8	перепланировка
		кабинет	6		61,7	61,7			61,7	перепланировка
		лестничная клетка	7		18,6		18,6		18,6	
		кабинет	8		25,0	25,0			25,0	перепланировка
		комната отдыха	9		17,5		17,5		17,5	перепланировка
		узловая	10		0,4		0,4		0,4	
		приемная	11		22,1	22,1			22,1	перепланировка
		коридор	12		67,3		67,3		67,3	перепланировка
		подсобная	13		12,8		12,8		12,8	перепланировка
		туалет	14		1,2		1,2		1,2	
		умывальник	15		4,0		4,0		4,0	
		коридор	16		3,9		3,9		3,9	
		умывальник	17		4,7		4,7		4,7	
		туалет	18		1,3		1,3		1,3	
		туалет	19		1,4		1,4		1,4	
		подсобная	20		5,0		5,0		5,0	
		коридор	21		12,2		12,2		12,2	
		лестничная клетка	22		25,8		25,8		25,8	
Итого:					396,2	220,1	176,1	396,2		
Общая площадь помещения всего, по 6 этажу:					396,2	220,1	176,1	396,2		
планировка	технич. этаж	технический этаж	1		374,3		374,3	374,3		
		лифтовая	2		19,3		19,3	19,3		
		лестничная клетка	3		26,9		26,9	26,9		
		Итого:					420,4	420,4	420,4	
Общая площадь помещения всего, по тех этажу:					420,4	420,4	420,4			
планировка	технич. этаж	тамбур	1		2,0		2,0	2,0		
		технический этаж	2		15,3		15,3	15,3		
		Итого:					17,3	17,3	17,3	
		Общая площадь помещения всего, по тех этажу:					17,3	17,3	17,3	
Общая площадь всего:					2988,0	1417,3	1570,7	2988,1		
		лифт	1		4,0		4,0	4,0		

10. ЭЛЕМЕНТЫ ИНЖЕНЕРНОГО БЛАГОУСТРОЙСТВА ПОМЕЩЕНИЙ

№ п/п	Наименование и характеристика элементов благоустройства	Общая площадь, кв.м.		
		Нежилых помещений	Помещений общего пользования	Всех помещений
1	2	3	4	5
	<i>отопление</i>	2988,1		2988,1
	<i>водопровод</i>	2988,1		2988,1
	<i>канализация</i>	2988,1		2988,1
	<i>электроосвещение</i>	2988,1		2988,1
	<i>телефонизация</i>	2988,1		2988,1
	<i>вентиляция</i>	2988,1		2988,1
	<i>лифт пассажирский</i>	4,0		4,0

11. ИСЧИСЛЕНИЕ ПЛОЩАДЕЙ И ОБЪЕМОВ ПО НАРУЖНОМУ ОБМЕРУ МНОГОКВАРТИРНОГО ДОМА, ПРОЧИХ ЗДАНИЙ И ОБЪЕМНЫХ СООРУЖЕНИЙ

Литера	Наименование здания, пристроек	Формулы подсчета площадей	Площадь, кв.м.		Высота, м	Строительный объем, куб.м.
			основания	застройки		
1	2	3	4	5	6	7
A	административное подвал	$(6,99+7,05)/2*6,58+4,33*2,58$	57,4		2,68	154
	подвал	$20,93*12,69+21,07*7,87-4,83*1,19-2,97*1,21-4,81*1,09-3,11*1,0-4,72*1,27+3,59*7,95-(0,6*0,3)/2$	436,2		2,77	1 208
	1 этаж	$(6,99+7,05)/2*6,58$	46,2	46,2	2,84	131
		$3,59*7,95-(0,6*0,3)/2+20,93*12,69+21,07*7,87-4,83*1,19-2,97*1,21-3,11*1,0-4,81*1,09-4,78*0,14$	441,5	441,5	2,77	1 223
a	тамбур	$1,94*5,12-0,48*0,46$	9,7	9,7	2,57	25
	2,3 этаж	$3,59*7,95-(0,6*0,3)/2+20,93*12,69+21,07*7,87-2,97*1,21-3,11*1,0-4,78*0,14$	452,5		5,28	2 389
	4,5,6 этаж	$20,93*20,42-2,97*1,21-3,01*1,0+0,44*4,77+8,56*3,59+(8,56+7,95)/2*0,3$	456,1		9,06	4 132
	технический этаж	$21,57*21,08-3,0*1,22-3,08*1,05+8,56*3,20+(8,56+7,95)/2*0,3+0,13*5,12$	478,3		2,34	1 119
	технический этаж	$5,0*5,14-(0,91*0,98)/2+0,4*0,5$	25,5		2,42	62
	вентиляционная шахта	$1,04*1,83$	1,9		1,80	3
		$1,59*0,56$	0,9		2,42	2
				497,4		

12. ТЕХНИЧЕСКОЕ ОПИСАНИЕ КОНСТРУКТИВНЫХ ЭЛЕМЕНТОВ МНОГОКВАРТИРНОГО ДОМА И ОПРЕДЕЛЕНИЕ ФИЗИЧЕСКОГО ИЗНОСА

Литера A Год ввода в эксплуатацию (завершения строительства) 2004 Год реконструкции/капитального ремонта
 Количество этажей 6 Подземная этажность 1 Группа капитальности 1 Вид внутренней отделки повышенная

Сборник укрупнённых показателей восстановительной стоимости (УПВС)

№ 28 Таблица № 93

№ п/п	Наименование КЭ	Описание КЭ (конструкция, материал, изделие)	Техническое состояние КЭ	Удельный вес (УВ) стоимости КЭ в строении по таблицам УПВС			Физ.износ КЭ по таблицам УПВС, %	% физ. износа к объекту-аналогу (гр.7*гр.8)/100	
				УВ КЭ	Поправка	УВ КЭ с поправкой			
1	2	3	4	5	6	7	8	9	
1.	Фундаменты	монолитные ж/бетонные плиты	хорошее	3	1	3	5	15	
2.	Стены	а) наружные	хорошее	27	1	27	5	135	
		б) внутренние (перегородки)							ГВЛ по металлическим швеллерам
3.	Перекрытия	а) подвальные	хорошее	11	1	11	5	55	
		б) междуэтажные							монолитные железобетонные
		в) чердачные							монолитные железобетонные
4.	Крыши (кровли)	сплошная рулонная заливная	хорошее	5	1	5	5	25	
5.	Полы:	керамическая плитка	хорошее	8	1	8	5	40	
6.	Окопные и дверные проёмы	а) окна	хорошее	6	1	6	5	30	
		б) двери							филенчатые
7.	Лестницы и входы	металлические, ПВХ	хорошее						
8.	Наружная и внутренняя отделка	окраска, кафель по ГВЛ	хорошее	5	1	5	5	25	
9.	Внутреннее сантехническое и электротехническое оборудование	отопление	хорошее	20	1	20	5	100	
		водопровод	хорошее						
		канализация	хорошее						
		электроосвещение	хорошее						
		телефонизация	хорошее						
		вентиляция	хорошее						
		лифт пассажирский	хорошее						
10.	Прочие конструктивные элементы	прочие	хорошее	15	1	15	5	75	
x				100	X	100	X	500	

Определение физического износа многоквартирного дома по формуле:

$$FI = \% \text{ физ. износа (итог гр.9)} * 100 / \sum \text{УВкэ (итог гр.7)} = \frac{500}{100} = 5\%$$

12. ТЕХНИЧЕСКОЕ ОПИСАНИЕ КОНСТРУКТИВНЫХ ЭЛЕМЕНТОВ МНОГOKВАРТИРНОГО ДОМА И ОПРЕДЕЛЕНИЕ ФИЗИЧЕСКОГО ИЗНОСА

Литера а Год ввода в эксплуатацию (завершения строительства) 2004 Год реконструкции/ капитального ремонта _____
 Количество этажей 1 Подземная этажность - Группа капитальности 1 Вид внутренней отделки повышенная

Сборник укрупнённых показателей восстановительной стоимости (УПВС) № 28 Таблица № 164

№ п/п	Наименование КЭ	Описание КЭ (конструкция, материал, изделие)	Техническое состояние КЭ	Удельный вес (УВ) стоимости КЭ в строении по таблицам УПВС			Физ. износ КЭ по таблицам УПВС, %	% физ. износа к объекту-аналогу (гр. 7хгр. 8)/100
				УВ КЭ	Поправка	УВ КЭ с поправкой		
1	2	3	4	5	6	7	8	9
1.	Фундаменты	<i>ж/бетонные</i>	<i>хорошее</i>	11	1	11	5	55
2.	Стены	а) наружные	<i>металлический каркас, остекленные</i>	26	1	26	5	130
		б) внутренние (перегородки)						
3.	Перекрытия	а) подвальные		4				
		б) междуэтажные						
		в) чердачные						
4.	Крыши (кровли)	<i>металлочерепица</i>	<i>хорошее</i>	13	1	13	5	65
5.	Полы:	<i>керамическая плитка</i>	<i>хорошее</i>	7	1	7	5	35
6.	Оконные и дверные проемы	а) окна	<i>простые, ПВХ</i>	14	1	14	5	70
		б) двери						
7.	Лестницы и входы							
8.	Наружная и внутренняя отделка			18				
9.	Внутреннее сантехническое и электротехническое оборудование			4	1	4	5	20
		<i>электроосвещение</i>	<i>хорошее</i>					
10.	Прочие конструктивные элементы	<i>прочие</i>	<i>хорошее</i>	3	1	3	5	15
x				100	X	78	X	390

Определение физического износа многоквартирного дома по формуле:

$$ФИ = \% \text{ физ. износа (итог гр. 9)} * 100 / \sum \text{УВкэ (итог гр. 7)}$$

$$\frac{390}{78} = 5\%$$

литера
наим з пр
I
адм т
а т
I во
II во
III за
IV за
V зам
Дата о
30
5. ДОКУ
Докумен

13. ИСЧИСЛЕНИЕ ИНВЕНТАРИЗАЦИОННОЙ СТОИМОСТИ

литера	наименование здания, пристроек	№ сборника	стоимость измерителя в базовых ценах по УПВС, руб										индекс пересчета в уровень цен на дату инвентаризации	количество измерителя	Восстановительная инвентаризационная стоимость руб	Физический износ, %	Действительная инвентаризационная стоимость, руб	
			№ таблицы	измеритель	стоимость	поправки						стоимость с поправками						
						удельный вес	климат.р-н	сейсм. пояс	на стены	на подвал	на штукатурку							
1	2	3	4	5	6	7	8	9	10	11	12	13	14	15	16	17	18	
A	административное	28	93	м3	76,20	100	1,07	1,03				83,98	13,4467	10 424	11771361	5%	11765476	
a	тамбур	28	164	м3	27,30	78	1,05					22,36	13,4467	25	7504	5%	7500	
I	ворота	18	74	м2	71,30							71,3	13,4467	9	8820	5%	8816	
II	ворота	18	74	м2	71,3							71,3	13,4467	12	11888	5%	11883	
III	забор	18	73	м	120,0							120,0	13,4467	112,14	180950	5%	180859	
IV	забор	18	73	м	99,50							99,5	13,4467	118,2	158145	5%	158066	
V	замоещение	12	4	100м2	658,0		1,02					671,2	13,4467	4 390,7	39625572	5%	39605759	
Балабисова я ст-ть на 2010г															288336580			
Всего																		51738359

14. ОТМЕТКИ ОБ ОБСЛЕДОВАНИЯХ

Дата обследования	Выполнил (инженер-инвентаризатор)		Проверил (начальник отдела)	
	ФИО	Подпись	ФИО	Подпись
30.08.2010	Балабаева Е.А.		Тен О.Г.	

5. ДОКУМЕНТЫ, ПРЕДЪЯВЛЕННЫЕ ЗАЯВИТЕЛЕМ ДЛЯ ПРОВЕДЕНИЯ ТЕХНИЧЕСКОЙ ИНВЕНТАРИЗАЦИИ

Документы-основания	Реквизиты документа	Субъект права/владелец/заявитель проведения работ