

ТЕХНИЧЕСКИЙ ПЛАН

Здания

(вид объекта недвижимости, в отношении которого подготовлен технический план, в родительном падеже)

Общие сведения о кадастровых работах

1. Технический план подготовлен в результате выполнения кадастровых работ в связи с:
изменением сведений о характеристиках здания с кадастровым номером 76:20:010101:6823

2. Сведения о заказчике кадастровых работ:

Публичное акционерное общество "Сбербанк России", ОГРН: 1027700132195, ИНН: 7707083893

3. Сведения о кадастровом инженере:

Фамилия, имя, отчество (при наличии отчества): Бунегин Александр Юрьевич

Страховой номер индивидуального лицевого счета: 061-407-003 09

№ регистрации в государственном реестре лиц, осуществляющих кадастровую деятельность:
16062

Контактный телефон: +79019991218

Почтовый адрес и адрес электронной почты, по которым осуществляется связь с кадастровым инженером:
город Ярославль, улица Труфанова, д.1, кв.38
yarsoglasie@rambler.ru

Наименование саморегулируемой организации кадастровых инженеров, членом которой является кадастровый инженер:
А СРО "Кадастровые инженеры"

Сокращенное наименование юридического лица, если кадастровый инженер является работником юридического лица: ООО "СогласиЕ"

№ и дата заключения договора на выполнение кадастровых работ:
№ № 50003067651 «05» ноября 2019 г.

Дата подготовки технического плана (число, месяц, год): «04» декабря 2019 г.

Исходные данные

1. Перечень документов, использованных при подготовке технического плана

| № п/п | Наименование документа | Реквизиты документа |
|-------|---|---------------------------|
| 1 | 2 | 3 |
| 1 | Свидетельство о государственной регистрации права | 76АА № 686053, 18.04.2008 |
| 2 | Заключение | № б/н |
| 3 | Поэтажный план | № б/н |
| 4 | Поэтажный план | № б/н |
| 5 | Исходные данные | № б/н |

2. Сведения о геодезической основе, использованной при подготовке технического плана Система координат МСК-76

| № п/п | Название пункта и тип знака геодезической сети | Класс геодезической сети | Координаты, м | | Сведения о состоянии на «03» декабря 2019 г. | | |
|-------|--|--------------------------|---------------|------------|--|---------------|------------|
| | | | X | Y | наружного знака пункта | центра пункта | марки |
| 1 | 2 | 3 | 4 | 5 | 6 | 7 | 8 |
| 1 | Погорелка - | 2 | 426431.45 | 1241223.47 | не обнаружен | сохранился | сохранился |
| 2 | Староселье - | 3 | 428584.46 | 1269738.44 | не обнаружен | сохранился | сохранился |
| 3 | Ильинское - | 3 | 415249.48 | 1285512.43 | не обнаружен | сохранился | сохранился |

3. Сведения о средствах измерений

| № п/п | Наименование прибора (инструмента, аппаратуры) | Сведения об утверждении типа средств измерений | Реквизиты свидетельства о поверке прибора (инструмента, аппаратуры) |
|-------|---|--|---|
| 1 | 2 | 3 | 4 |
| 1 | Аппаратура геодезическая спутниковая EFT M1 GNSS | № 53818-19, Действительно до 15.10.2020 г. | № 15092019 от 16.09.2019 г. |
| 2 | Комплекс наземного слежения, приема и обработки сигналов ГНСС EFT RS1 | 61009-15, Действительно до 28.02.2020 г | № 02656199 от 01.03.2019 г |
| 3 | Лазерная рулетка BOSCH DLE 70 | № 011-01, действительно до 13.05.2020 г. | № 00813 от 13.05.2019 г. |

4. Сведения об объекте (объектах) недвижимости, из которого (которых) был образован объект недвижимости

| № п/п | Кадастровый номер |
|-------|-------------------|
| 1 | 2 |
| 1 | - |

Исходные данные

5. Сведения о помещениях, машино-местах, расположенных в здании, сооружении

5.1. Сведения о помещениях, расположенных в здании, сооружении

| № п/п | Кадастровый номер помещения |
|-------|-----------------------------|
| 1 | 2 |
| - | - |

5.2. Сведения о машино-местах, расположенных в здании, сооружении

| № п/п | Кадастровый номер машино-места |
|-------|--------------------------------|
| 1 | 2 |
| - | - |

6. Сведения об объектах недвижимости, входящих в состав единого недвижимого комплекса

| № п/п | Вид объекта недвижимости, входящего в состав единого недвижимого комплекса | Кадастровый номер |
|-------|--|-------------------|
| 1 | 2 | 3 |
| - | - | - |

Сведения о выполненных измерениях и расчетах

1. Метод определения координат характерных точек контура объекта недвижимости, части (частей) объекта недвижимости

| Номер контура | Номера характерных точек контура | Метод определения координат |
|---------------|----------------------------------|---|
| 1 | 2 | 3 |
| - | 1 | Метод спутниковых геодезических измерений (определений) |
| - | 2 | Метод спутниковых геодезических измерений (определений) |
| - | 3 | Метод спутниковых геодезических измерений (определений) |
| - | 4 | Метод спутниковых геодезических измерений (определений) |
| - | 5 | Метод спутниковых геодезических измерений (определений) |
| - | 6 | Метод спутниковых геодезических измерений (определений) |
| - | 7 | Метод спутниковых геодезических измерений (определений) |
| - | 8 | Метод спутниковых геодезических измерений (определений) |
| - | 9 | Метод спутниковых геодезических измерений (определений) |
| - | 10 | Метод спутниковых геодезических измерений (определений) |
| - | 1 | Метод спутниковых геодезических измерений (определений) |

2. Точность определения координат характерных точек контура объекта недвижимости

| Номер контура | Номера характерных точек контура | Формулы, примененные для расчета средней квадратической погрешности определения координат характерных точек контура (Mt), м |
|---------------|----------------------------------|---|
| 1 | 2 | 3 |
| - | - | - |

3. Точность определения координат характерных точек контура части (частей) объекта недвижимости

| Номер контура | Номера характерных точек контура | Учетный номер или обозначение части | Формулы, примененные для расчета средней квадратической погрешности определения координат характерных точек контура (Mt), м |
|---------------|----------------------------------|-------------------------------------|---|
| 1 | 2 | 3 | 4 |
| - | - | - | - |

Описание местоположения объекта недвижимости

2. Описание местоположения машино-места

Обозначение машино-места (номер)

2.1. Сведения о расстояниях

2.1.1. Сведения о расстояниях от специальных меток до характерных точек границ машино-места

| N п/п специальной метки | N п/п характерной точки границы машино-места | Расстояние, м |
|-------------------------|--|---------------|
| 1 | 2 | 3 |
| - | - | - |

2.1.2. Сведения о расстояниях между характерными точками границ машино-места

| N п/п характерной точки границы машино-места | N п/п характерной точки границы машино-места | Расстояние, м |
|--|--|---------------|
| 1 | 2 | 3 |
| - | - | - |

2.2. Сведения о координатах специальных меток

| N п/п специальной метки | Координаты, м | | Средняя квадратическая погрешность определения координат (Mt), м |
|-------------------------|---------------|---|--|
| | X | Y | |
| 1 | 2 | 3 | 4 |
| - | - | - | - |

2.3. Сведения о характерных точках границ помещения, в котором расположено машино-место

| Номера характерных точек границ помещения | Координаты, м | | Средняя квадратическая погрешность определения координат характерных точек (Mt), м |
|---|---------------|---|--|
| | X | Y | |
| 1 | 2 | 3 | 4 |
| - | - | - | - |

Характеристики объекта недвижимости

| № п/п | Наименование характеристики | Значение характеристики |
|-------|---|---|
| 1 | 2 | 3 |
| 1 | Вид объекта недвижимости | Здание |
| 2 | Кадастровый номер объекта недвижимости | 76:20:010101:6823 |
| 3 | Ранее присвоенный государственный учетный номер объекта недвижимости (кадастровый, инвентарный или условный номер) | - |
| | Кадастровый номер исходного объекта недвижимости | - |
| 4 | Кадастровый номер земельного участка (земельных участков), в пределах которого (которых) расположен объект недвижимости | 76:20:080416:7 |
| 5 | Номер кадастрового квартала (кадастровых кварталов), в пределах которого (которых) расположен объект недвижимости | 76:20:080416 |
| 6 | Кадастровый номер иного объекта недвижимости, в пределах (в составе) которого расположен объект недвижимости | - |
| | Номер, тип этажа (этажей), на котором (которых) расположено помещение | - |
| | Номер, тип этажа, на котором расположено машино-место | - |
| | Обозначение (номер) помещения, машино-места на поэтажном плане | - |
| 7 | Адрес объекта недвижимости | - |
| | Дата последнего обновления записи в государственном адресном реестре | « ____ » _____ г. |
| | Местоположение объекта недвижимости | Российская Федерация, 152240, Ярославская область, город Рыбинск, улица Гоголя, дом 10а |
| | Дополнение местоположения объекта недвижимости | - |
| 8 | Назначение объекта недвижимости | Нежилое |
| | Проектируемое назначение объекта незавершенного строительства | - |
| 9 | Наименование объекта недвижимости | Здание Сбербанка |
| 10 | Количество этажей объекта недвижимости | 2 |
| | в том числе подземных | - |
| 11 | Материал наружных стен здания | Кирпичные |
| 12 | Год ввода объекта недвижимости в эксплуатацию по завершении его строительства | - |
| | Год завершения строительства объекта недвижимости | 1965 |
| 13 | Площадь объекта недвижимости (P), м ² | 651.7 |
| 14 | Вид (виды) разрешенного использования объекта недвижимости | - |
| 15 | Основная характеристика сооружения и ее значение | - |
| | Основная характеристика объекта незавершенного строительства и ее проектируемое значение | - |

| | | |
|----|---|---|
| 16 | Степень готовности объекта незавершенного строительства, % | - |
| | Сведения о включении объекта недвижимости в единый государственный реестр объектов культурного наследия (памятников истории и культуры) народов Российской Федерации | |
| | Регистрационный номер, вид и наименование объекта недвижимости в едином государственном реестре объектов культурного наследия (памятников истории и культуры) народов Российской Федерации либо регистрационный номер учетной карты объекта, представляющего собой историко-культурную ценность, вид и наименование выявленного объекта культурного наследия | - |
| 17 | Реквизиты решений Правительства Российской Федерации, органов охраны объектов культурного наследия о включении объекта недвижимости в единый государственный реестр объектов культурного наследия (памятников истории и культуры) народов Российской Федерации либо об отнесении объекта недвижимости к выявленным объектам культурного наследия, подлежащим государственной охране | - |
| | Реквизиты документа, на основании которого установлены требования к сохранению, содержанию и использованию объектов культурного наследия (памятников истории и культуры) народов Российской Федерации, требования к обеспечению доступа к таким объектам либо выявленного объекта культурного наследия | - |
| | | |

Заключение кадастрового инженера

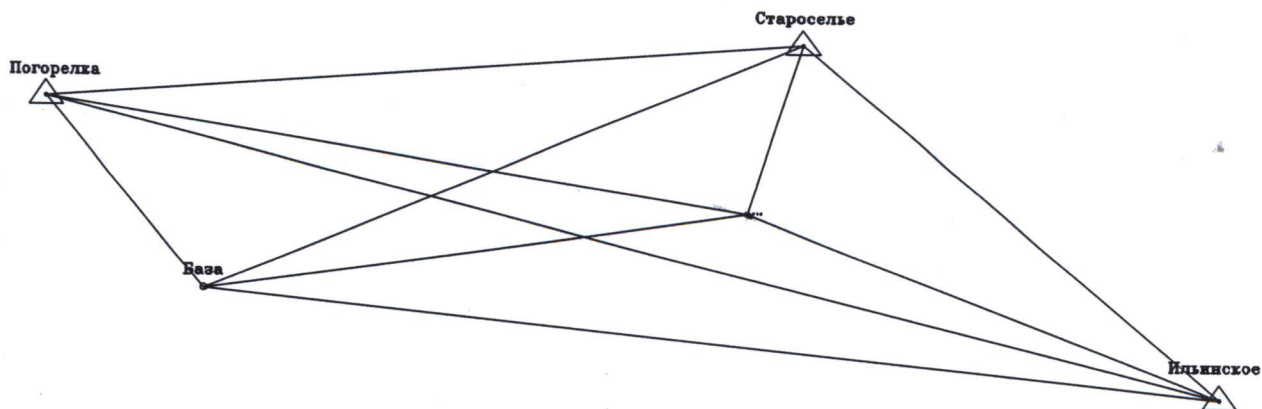
На основании договора подряда на выполнение кадастровых работ № 50003067651 от 05.11.2019 г. кадастровым инженером Бунегиним А.Ю., состоящим в СРО А СРО "Кадастровые инженеры", включенный в реестр от 30.06.2016 г. № 7707, СНИЛС 061-407-003 09, кадастровые работы выполнены в связи с внесением изменений сведений о характеристиках здания с кадастровым номером 76:20:010101:6823, расположенного по адресу: Ярославская область, г.Рыбинск, ул.Гоголя, д.10а.

При выезде выявлено изменение, а именно демонтированы не несущие перегородки, в результате чего образовались новые помещения и установлено сантехническое оборудование, выполнена установка и демонтаж некоторых дверных проемов. Установлено, что в результате перепланировки в нежилом здании, не затрагивают конструктивные и другие характеристики его надежности и безопасности и не превышает предельных параметров разрешенного строительства и не требуют получения разрешения на строительство согласно подпункт 4.1 п.17 ст. 51 Градостроительного кодекса РФ. Выполненные работы по перепланировке здания отражены в проектной документации, выполненной ООО "Строительные технологии Проф". В результате перепланировки произошло изменение площади помещения с 642,4 кв.м на 651,7 по результатам обмерных работ, обусловлено перепланировкой помещений 1,2 этажа (демонтажем и установкой перегородок). На основании полученных данных подготовлен технический план.

Технический план подготовил кадастровый инженер Бунегин Александр Юрьевич, являющийся членом СРО КИ А СРО "Кадастровые инженеры" (уникальный реестровый номер кадастрового инженера в реестре членов СРО КИ N 7707). Сведения о СРО КИ А СРО "Кадастровые инженеры" содержатся в государственном реестре СРО КИ (уникальный номер реестровой записи от "08" июля 2016 г. N 002).

ТЕХНИЧЕСКИЙ ПЛАН ЗДАНИЯ

Схема геодезических построений

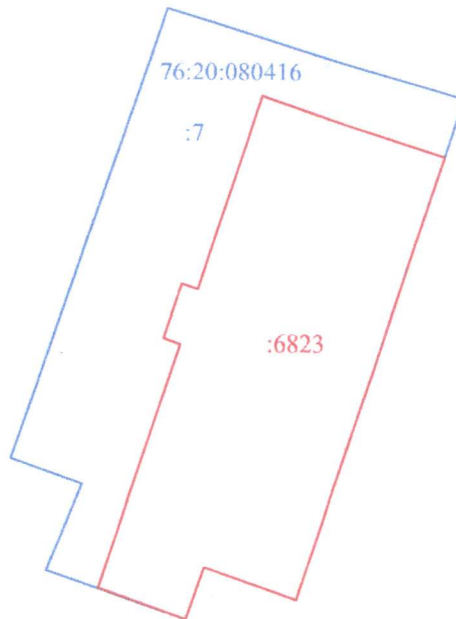
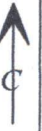


Условные обозначения:



- граница вновь созданного контура здания
- граница земельного участка, установленная в соответствии с федеральным законодательством, включенная в ГКН и не изменяемая при проведении кадастровых работ
- теодолитный ход
- △ — пункт опорной межевой сети
- направление координирования поворотных точек границ

ТЕХНИЧЕСКИЙ ПЛАН ЗДАНИЯ

Схема расположения здания на земельном участке

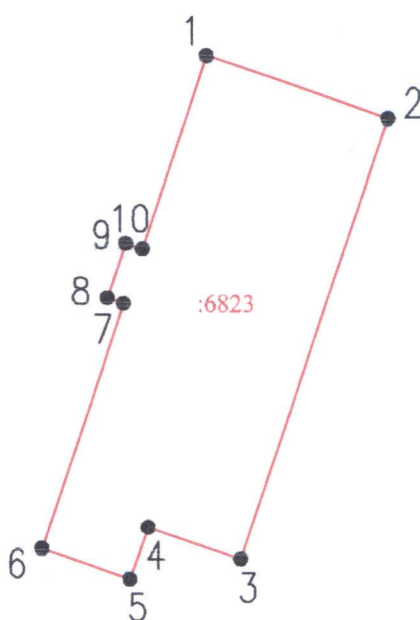


Условные обозначения:

-  - граница вновь созданного контура здания
-  - граница земельного участка, в пределах которого расположено здание
- 76:20:080416 - номер кадастрового квартала
- :7 - кадастровый номер земельного участка, в пределах которого расположено здание
- :6823 - кадастровый номер здания





ТЕХНИЧЕСКИЙ ПЛАН ЗДАНИЯ

Чертеж контура здания



Масштаб 1 : 500

Условные обозначения:

-  — граница вновь уточненного контура здания
-  1 — обозначение номеров вновь созданных характерных точек контура здания, сведения о которых позволяют однозначно определить их положение на местности
-  7 — кадастровый номер земельного участка, в пределах которого расположено здание
-  :6823 — кадастровый номер здания

Приложение

| № п/п | Наименование документа |
|-------|---|
| 1 | 2 |
| 1 | Свидетельство о государственной регистрации права |
| 2 | Заключение |
| 3 | Позтажный план |
| 4 | Позтажный план |
| 5 | Исходные данные |



**СВИДЕТЕЛЬСТВО
О ГОСУДАРСТВЕННОЙ РЕГИСТРАЦИИ ПРАВА**
Управление Федеральной регистрационной службы
по Ярославской области

Дата выдачи:

"18" апреля 2008 года

Документы-основания: Договор купли-продажи недвижимого имущества от 29.06.2006г, заключили ООО "Швейник" и Акционерный коммерческий Сберегательный банк РФ (ОАО)

Разрешение на ввод объекта в эксплуатацию №RU 76303000-12/2008 от 27.03.2008г., выдано Администрацией городского округа город Рыбинск

Субъект (субъекты) права: Акционерный коммерческий Сберегательный банк Российской Федерации (открытое акционерное общество), ИНН: 7707083893, ОГРН: 1027700132195, дата гос.регистрации: 20.06.1991г., наименование регистрирующего органа: Центральный Банк Российской Федерации, КПП: 774401001; адрес местонахождения: Россия, г. Москва, ул. Вавилова, д.19

Вид права: Собственность

Объект права: Здание сбербанка, 2 - этажный, общая площадь 642,4 кв. м, инв.№ 01891, лит. А,А1, адрес объекта: Ярославская область, г.Рыбинск, ул.Гоголя, д.10а

Кадастровый (или условный) номер: 76:20:080416:0007:001891\00

Существующие ограничения (обременения) права: не зарегистрировано

о чем в Едином государственном реестре прав на недвижимое имущество и сделок с ним "13" июля 2006 года сделана запись регистрации № 76-76-08/062/2006-179

повторное, взамен свидетельства : серия 76 АА № 426264 , дата выдачи: 13.07.2006

Регистратор

Смылова А. В.



76АА

686053





Общество с ограниченной ответственностью
«Строительные технологии Проф»

СРО-П-151-17032010

Регистрационный номер 266

Дата регистрации в реестре членов СРО 19.01.2018 г.

ПРОЕКТНАЯ ДОКУМЕНТАЦИЯ

ПО ПЕРЕПЛАНИРОВКЕ

НЕЖИЛОГО ЗДАНИЯ

РАСПОЛОЖЕННОГО ПО АДРЕСУ:

ЯРОСЛАВСКАЯ ОБЛ.,

г.РЫБИНСК, ул.ГОГОЛЯ, Д.10а

КАДАСТРОВЫЙ НОМЕР 76:20:010101:6823

г. Ярославль
2019г.



Общество с ограниченной ответственностью
«Строительные технологии Проф»

СРО-П-151-17032010

Регистрационный номер 266

Дата регистрации в реестре членов СРО 19.01.2018 г.

ПРОЕКТНАЯ ДОКУМЕНТАЦИЯ

ПО ПЕРЕПЛАНИРОВКЕ

НЕЖИЛОГО ЗДАНИЯ

РАСПОЛОЖЕННОГО ПО АДРЕСУ:

ЯРОСЛАВСКАЯ ОБЛ.,

г.РЫБИНСК, ул.ГОГОЛЯ, Д.10а

КАДАСТРОВЫЙ НОМЕР 76:20:010101:6823

Директор ООО «Строительные технологии Проф» Белосельский М.В.



г. Ярославль
2019г.

Содержание

| Обозначение | Наименование | Стр. |
|-----------------|--|-------|
| Содержание | Содержание | 3 |
| Текстовая часть | Введение | 4 |
| | Общие положения | 4 |
| | Анализ технической документации | 5 |
| | Результат натурного (визуального обследования) | 5 |
| | Общие выводы по результатам обследования | 7 |
| Приложения | Список использованной литературы | 8 |
| | Приложение Б. План этажей | 9-10 |
| | Приложение А. Выписка из реестра членов СРО | 11,12 |

| Изм. | Кол.уч | № докум. | Подпись | Дата | Содержание | Стадия | Лист | Листов |
|------|----------|--------------|---------|------|------------|------------------------------------|------|--------|
| | | | | | | | | 1 |
| | | | | | | ООО «Строительные технологии Проф» | | |
| | Директор | Белосельский | | | | | | |

ВВЕДЕНИЕ

Настоящая работа выполнена на основании обращения ПАО «Сбербанк России», собственника здания, расположенного по адресу: Ярославская область, г. Рыбинск, ул.Гоголя, дом 10а, именуемого в дальнейшем «Заказчик» с одной стороны и ООО «Строительные технологии Проф» именуемый в дальнейшем «Подрядчик» (член СРО-П-151-17032010, регистрационный номер №266, дата регистрации в СРО 19.01.2018г.) в лице Белосельского Михаила Викторовича, действующего на основании Устава с другой стороны.

Согласно договору, требуется выполнить заключение по выполненным работам по перепланировке здания, расположенного по адресу: Ярославская область, г. Рыбинск, ул.Гоголя, дом 10а.

Исследование состояния несущих и ограждающих строительных конструкций здания по адресу: Ярославская область, г. Рыбинск, ул.Гоголя, дом 10а, определение возможности их дальнейшего использования, произведено визуальным обследованием и необходимыми инструментальными замерами.

Согласно п.7 СП 13-1002-2003 «Правила обследования несущих строительных конструкций зданий и сооружений» визуальное обследование произведено с целью предварительной оценки технического состояния строительных конструкций здания по внешним признакам и для определения необходимости проведения детального инструментального обследования. Основой визуального обследования является осмотр здания и отдельных его конструкций с применением измерительных приборов и инструментов. Визуальным обследованием выявляют и фиксируют видимые дефекты и повреждения, производят контрольные обмеры.

ОБЩИЕ ПОЛОЖЕНИЯ

Обследование несущих и ограждающих строительных конструкций здания, по адресу Ярославская область, г. Рыбинск, ул.Гоголя, дом 10а выполнено специалистом ООО «Строительные технологии Проф»

Комплекс работ по визуальному обследованию выполненных работ по перепланировке, включил в себя:

- анализ представленной заказчиком работ технической документации;
- визуальный осмотр обследуемых несущих и ограждающих строительных конструкций;
- обработка и анализ результатов проведенного натурного обследования;

| | | | | | | | | | | |
|------|-------|----------|---------|-----|--|--|--|--|--|------|
| | | | | | | | | | | Лист |
| Изм. | Кол.ч | № докцм. | Подпись | Да- | | | | | | |

- заключение по выполненным работам по перепланировке здания по адресу: Ярославская область, г. Рыбинск, ул.Гоголя, дом 10а

АНАЛИЗ ТЕХНИЧЕСКОЙ ДОКУМЕНТАЦИИ

На момент обследования заказчиком работ представлена следующая техническая документация:

1. Свидетельство о государственной регистрации права объекта недвижимости, расположенного по адресу: Ярославская область, г. Рыбинск, ул.Гоголя, дом 10а, от 18.04.2008 № 76АА 686053, выданное Управлением Федеральной регистрационной службы по Ярославской области, общая площадь здания составляет **624,4 кв. м.**

РЕЗУЛЬТАТ НАТУРНОГО (ВИЗУАЛЬНОГО ОБСЛЕДОВАНИЯ)

Визуальное обследование несущих и ограждающих строительных конструкций здания, по адресу: Ярославская область, г. Рыбинск, ул.Гоголя, дом 10а, проводилось с целью заключения о выполненных работах по перепланировке здания.

Действующими нагрузками на несущие и ограждающие строительные конструкции здания являются:

- 1) постоянная нагрузка;
- 2) временная длительная:

- полезная нагрузка на междуэтажные перекрытия;

- снеговая нагрузка. Полное расчетное значение веса снегового покрова на 1 кв.м. горизонтальной поверхности покрытия в соответствии с п. 10 СП 20.133320.2011 актуализированная версия СНиП 2.01.07-85 «Нагрузки и воздействия»;

- 3) кратковременная нагрузка – ветровая. Нормативное значение ветровой нагрузки составляет 0.23 кПа = 23 кг./кв.м. (1 ветровой район) в соответствии с СП 20.13330.2011 актуализированная версия СНиП 2.01.07-85 «Нагрузки и воздействия»

Натурное обследование несущих строительных конструкций перепланированного здания, расположенных в здании по адресу: Ярославская область, г. Рыбинск, ул.Гоголя, дом 10а, выполнено в соответствии с требованиями:

| | | | | | |
|------|-------|----------|---------|-----|------|
| | | | | | |
| Изм. | Кол.ч | № док.м. | Подпись | Да- | Лист |

- ГОСТ 31937-2011 «Здания и сооружения. Правила обследования и мониторинга технического состояния»;

- СП 13-102-2003 «Правила обследования несущих конструкций зданий и сооружений».

На основании натурного обследования несущих и ограждающих строительных конструкций здания, расположенного по адресу: Ярославская область, г. Рыбинск, ул.Гоголя, дом 10а:

Перепланировка здания, расположенного по адресу: Ярославская область, г. Рыбинск, ул.Гоголя, дом 10а.

1. В результате выполненной перепланировки здания демонтированы не несущие перегородки. Выполнено устройство новых не несущих перегородок из листов ГКЛ и ЛГКЛ по металлическому каркасу и установлено сантехническое оборудование, выполнена установка и демонтаж некоторых дверных проемов, а именно:

- в помещениях 1 этажа в результате демонтажа старых перегородок и установки новых образовались помещения №№ 1-16,7 кв.м., 2-7,2 кв.м., 3-45,6 кв.м., 4-8,4 кв.м., 5-1,5 кв.м., 6-2,7 кв.м, 7-22 кв.м, 8-5,8 кв.м., 10-65,7 кв.м., 11-11,0 кв.м, 12-2,7 кв.м., 13-13,8 кв.м., 14-4,4 кв.м., 15-5,7 кв.м., 16-3,2 кв.м., 17-8,7 кв.м., 18-3,5, 19-27,7 кв.м., 20-57,6 кв.м., 21-16,0 кв.м. В помещении №13 выполнено устройство дверного проема. В помещениях № 15,16,17,18 демонтированы оконные проемы. В помещениях №№ 4,20 заложены дверные проемы.

Итого по помещениям 1 этажа – 329,2 кв.м.

- в помещениях 2 этажа в результате демонтажа старых перегородок и установки новых образовались помещения №№ 8-4,3 кв.м., 9-24,5 кв.м., 10 – 16,2 кв.м., 11-3,7 кв.м., 12-12,6 кв.м., 13-11,0 кв.м., 14-12,7 кв.м., 15-41,1 кв.м, 17-6,0 кв.м., 18-41,0 кв.м.

Итого по помещениям 2 этажа – 322,5 кв.м.

Итого по зданию – 651,7 кв.м.

Изменение площади помещения с 642,4 кв.м на 651,7 по результатам обмерных работ) обусловлено перепланировкой помещений 1,2 этажа (демонтажем и установкой перегородок).

| | | | | | | | |
|------|-------|----------|---------|-----|--|--|------|
| | | | | | | | Лист |
| Изм. | Кол.ч | № докцм. | Подпись | Да- | | | |

ОБЩИЕ ВЫВОДЫ ПО РЕЗУЛЬТАТАМ ОБСЛЕДОВАНИЯ

1. Все несущие и ограждающие конструкции находятся в удовлетворительном работоспособном состоянии и могут эксплуатироваться под существующие нагрузки. Все произведенные мероприятия по капитальному ремонту, произведенные в исследуемом здании, не несут изменений в конструктивной схеме здания и не оказывают влияния на несущую способность конструкций перекрытия, покрытия, ограждающих конструкций, в том числе внутренних и наружных стен, фундаментов и грунтового основания.

2. При перепланировке нежилого здания, не затронуты несущие строительные конструкции.

3. Произведенные работы по перепланировке здания по адресу: Ярославская область, г. Рыбинск, ул.Гоголя, дом 10а. не затрагивают конструктивные и другие характеристики его надежности и безопасности и не превышают предельные параметры разрешенного строительства, установленные градостроительным регламентом.

4. Изменение площади помещения, с 624,4 кв.м. на 651,7 по результатам обмерных работ обусловлено перепланировкой помещений (демонтажем и установкой перегородок).

5. Произведенные работы по перепланировке здания, расположенного по адресу: Ярославская область, г. Рыбинск, ул.Гоголя, дом 10а. **не требуют получения разрешения на строительство, согласно подпункта 4.1 п.17 ст. 51 Градостроительного кодекса РФ.**

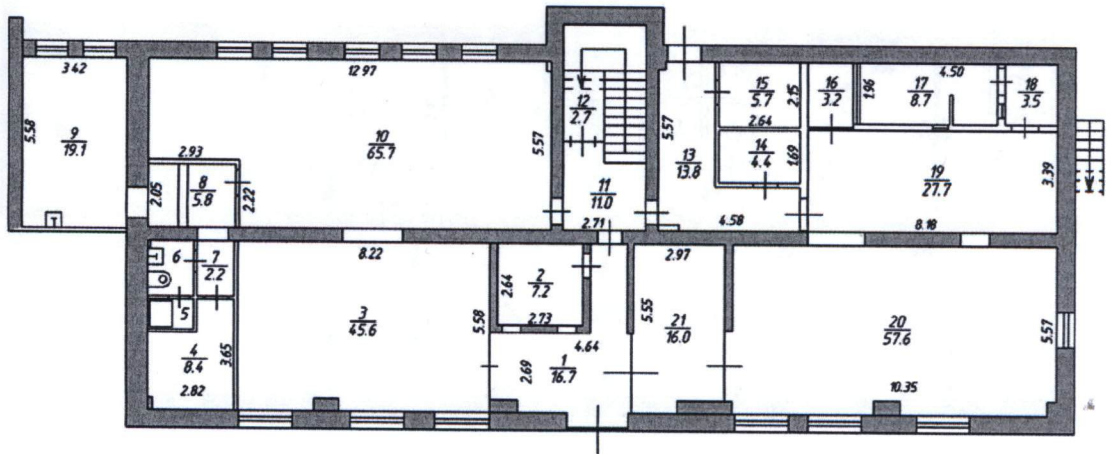
| | | | | | | |
|------|-------|----------|---------|-----|--|------|
| | | | | | | |
| | | | | | | |
| Изм. | Кол.ч | № докум. | Подпись | Да- | | Лист |

СПИСОК ИСПОЛЬЗОВАННОЙ ЛИТЕРАТУРЫ

1. ГОСТ 31937-2011 «Здания и сооружения. Правила обследования и мониторинга технического состояния». Введен в действие Приказом Федерального агентства по техническому регулированию и метрологии от 27 декабря 2012 г. № 1984-ст в качестве национального стандарта РФ с 1 января 2014 г.
2. СП 44.13330.2012 актуализированная редакция СНиП 2.08.02-89 «Административные и бытовые» Утвержден приказом Министерства регионального развития РФ от 27 декабря 010 г. № 782.
3. СНиП 3.04.01-87 «Изоляционные и отделочные материалы» М: ЦИТП Госстроя СССР, 1998.
4. СП 70.13330.2012 № Несущие и ограждающие конструкции актуализированная редакция СНиП 3.03.01-87 Утвержден приказом Федерального агентства по строительству и жилищно-коммунальному хозяйству от 25 декабря 2012 г. № 109/ГС.
5. СП 13-102-2003. Правила обследования несущих строительных конструкций зданий и сооружений. Принят постановлением Госстроя России от 21 августа 2003 г. № 153.
6. СП 20.13330.2011 «Нагрузка и воздействия актуализированная редакция СНиП 2.01.07-85. Утвержден приказом Министерства регионального развития РФ от 27 декабря № 787.
7. ВНС 57-88 (р) Положение по техническому обследованию зданий.




| | | | | | | |
|------|-------|----------|---------|-----|--|------|
| | | | | | | |
| Изм. | Кол.ч | № докум. | Подпись | Да- | | Лист |
| | | | | | | |

План 1 этажа

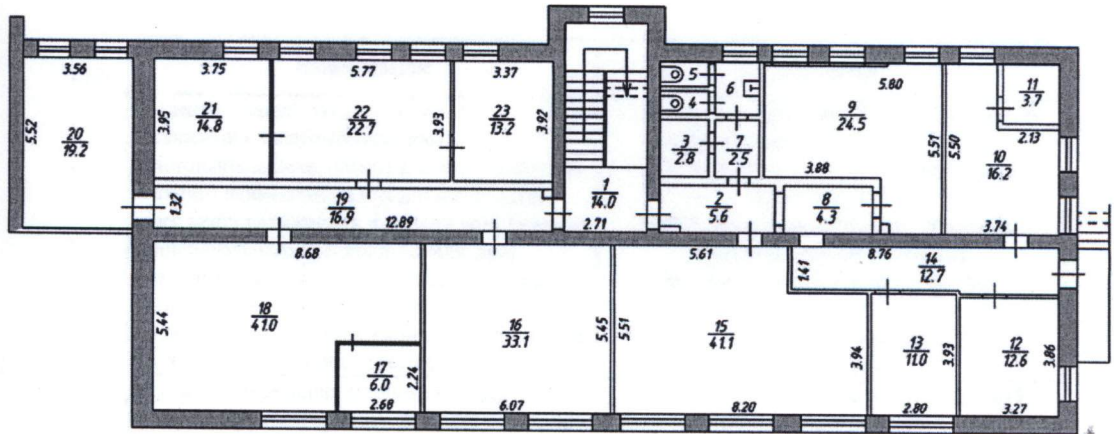


Масштаб 1:200

Условные обозначения

| | |
|---|---------------------------------|
|  | Граница помещения |
|  | Стена с окном |
|  | Внутренняя перегородка с дверью |

План 2 этажа



Масштаб 1:200

Условные обозначения

| | |
|--|---------------------------------|
| | Граница помещения |
| | Стена с окном |
| | Внутренняя перегородка с дверью |

ВЫПИСКА ИЗ РЕЕСТРА ЧЛЕНОВ САМОРЕГУЛИРУЕМОЙ ОРГАНИЗАЦИИ

«14» мая 2019 г.

№0000393


**Ассоциация " Саморегулируемая организация компаний осуществляющих
архитектурно-строительное проектирование "МЕЖРЕГИОНПРОЕКТ"**
107023, Москва г, Мажоров переулок, дом № 14, www.mregionproject.ru
Регистрационный номер в государственном реестре саморегулируемых организаций
СРО-П-151-17032010

| № п/п | Наименование | Сведения |
|-------|---|--|
| 1 | Сведения о члене саморегулируемой организации: идентификационный номер налогоплательщика, полное и сокращенное (при наличии) наименование юридического лица, адрес места нахождения, фамилия, имя, отчество индивидуального предпринимателя, дата рождения, место фактического осуществления деятельности, регистрационный номер члена саморегулируемой организации в реестре членов и дата его регистрации в реестре членов | Общество с ограниченной ответственностью «Строительные Технологии Проф»; ООО «Строительные Технологии Проф»; ИНН 7604245599; 150035, Ярославская область, Ярославль, Доронина, дом № 14, кв.111; Регистрационный номер члена СРО: 266; Дата регистрации в реестре СРО: 11.01.2018 г. |
| 2 | Дата и номер решения о приеме в члены саморегулируемой организации, дата вступления в силу решения о приеме в члены саморегулируемой организации | Протокол Правления № 161 от 11.01.2018 Дата вступления в силу решения о приеме в члены СРО: 19.01.2018 г. |
| 3 | Дата и номер решения об исключении из членов саморегулируемой организации, основания исключения | Не исключен |
| 4 | Сведения о наличии у члена саморегулируемой организации права соответственно выполнять инженерные изыскания, осуществлять подготовку проектной документации, строительство, реконструкцию, капитальный ремонт объектов капитального строительства по договору подряда на выполнение инженерных изысканий, подготовку проектной документации, по договору строительного подряда, заключаемым с использованием конкурентных способов заключения договоров: а) в отношении объектов капитального строительства (кроме особо опасных, технически сложных и уникальных объектов, объектов использования атомной энергии); | Имеет право осуществлять подготовку проектной документации по договору подряда на подготовку проектной документации, заключаемым с использованием конкурентных способов заключения договоров в отношении объектов капитального строительства (кроме особо опасных, технически сложных и уникальных объектов, объектов использования атомной энергии) |

| | | | | | |
|------|-------|---------|---------|-----|------|
| Изм. | Кол.ч | № докц. | Подпись | Да- | Лист |
|------|-------|---------|---------|-----|------|

| | | |
|---|--|---|
| | б) в отношении особо опасных, технически сложных и уникальных объектов капитального строительства (кроме объектов использования атомной энергии); в) в отношении объектов использования атомной энергии | Имеет право осуществлять подготовку проектной документации по договору подряда на подготовку проектной документации, заключаемым с использованием конкурентных способов заключения договоров в отношении особо опасных, технически сложных и уникальных объектов капитального строительства (кроме объектов использования атомной энергии) Отсутствует право осуществлять подготовку проектной документации, заключаемым с использованием конкурентных способов заключения договоров по договору подряда на подготовку проектной документации в отношении объектов использования атомной энергии |
| 5 | Сведения об уровне ответственности члена саморегулируемой организации по обязательствам по договору подряда на выполнение инженерных изысканий, подготовку проектной документации, по договору строительного подряда, в соответствии с которым указанным членом внесен взнос в компенсационный фонд возмещения вреда | Не превышает двадцать пять миллионов рублей (первый уровень ответственности члена саморегулируемой организации) |
| 6 | Сведения об уровне ответственности члена саморегулируемой организации по обязательствам по договорам подряда на выполнение инженерных изысканий, подготовку проектной документации, по договорам строительного подряда, заключаемым с использованием конкурентных способов заключения договоров, в соответствии с которым указанным членом внесен взнос в компенсационный фонд обеспечения договорных обязательств | Не превышает двадцать пять миллионов рублей (первый уровень ответственности члена саморегулируемой организации) |
| 7 | Сведения о приостановлении права выполнять инженерные изыскания, осуществлять подготовку проектной документации, строительство, реконструкцию, капитальный ремонт объектов капитального строительства | ----- |

Генеральный директор



(подпись)

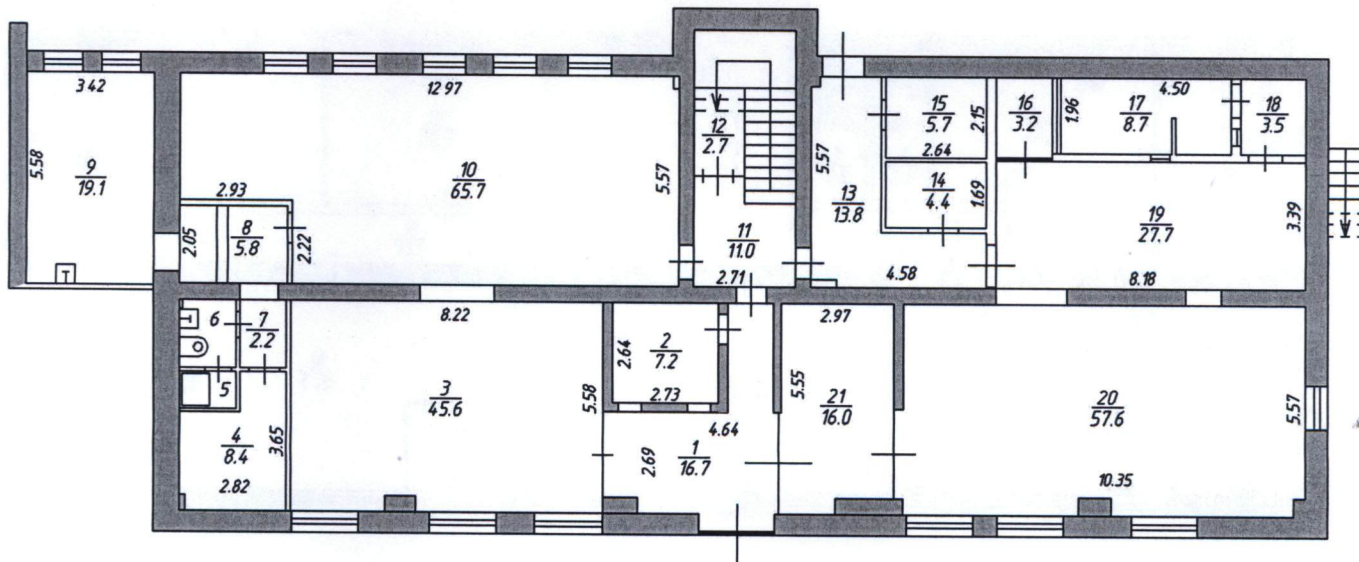
Виноградов К. В.

М.П.




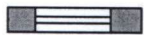

| | | | | | | | | | | |
|------|-------|----------|---------|-----|--|--|--|--|--|------|
| | | | | | | | | | | Лист |
| Изм. | Кол.ч | № докцм. | Подпись | Да- | | | | | | |

План 1 этажа

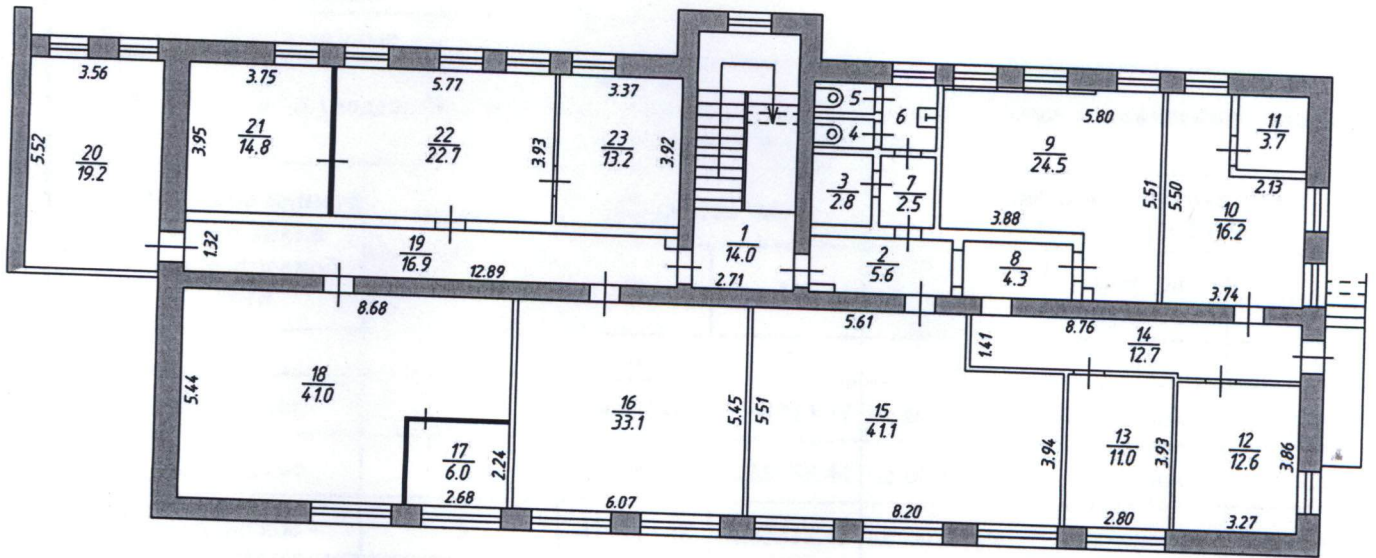


Масштаб 1:200

Ксловные обозначения

| | |
|---|---------------------------------|
|  | Граница помещения |
|  | Стена с окном |
|  | Внутренняя перегородка с дверью |

План 2 этажа



Масштаб 1:200

Словные обозначения

| | |
|--|---------------------------------|
| | Граница помещения |
| | Стена с окном |
| | Внутренняя перегородка с дверью |

Исходные данные

1. Перечень документов, использованных при подготовке технического плана

| № п/п | Наименование документа | Реквизиты документа |
|-------|---|---------------------------|
| 1 | 2 | 3 |
| 1 | Свидетельство о государственной регистрации права | 76АА № 686053, 18.04.2008 |
| 2 | Заключение | № б/н |
| 3 | Поэтажный план | № б/н |
| 4 | Поэтажный план | № б/н |
| 5 | Исходные данные | № б/н |

2. Сведения о геодезической основе, использованной при подготовке технического плана Система координат МСК-76

| № п/п | Название пункта и тип знака геодезической сети | Класс геодезической сети | Координаты, м | | Сведения о состоянии на «03» декабря 2019 г. | | |
|-------|--|--------------------------|---------------|------------|--|---------------|------------|
| | | | X | Y | наружного знака пункта | центра пункта | марки |
| 1 | 2 | 3 | 4 | 5 | 6 | 7 | 8 |
| 1 | Погорелка - | 2 | 426431.45 | 1241223.47 | не обнаружен | сохранился | сохранился |
| 2 | Староселье - | 3 | 428584.46 | 1269738.44 | не обнаружен | сохранился | сохранился |
| 3 | Ильинское - | 3 | 415249.48 | 1285512.43 | не обнаружен | сохранился | сохранился |

3. Сведения о средствах измерений

| № п/п | Наименование прибора (инструмента, аппаратуры) | Сведения об утверждении типа средств измерений | Реквизиты свидетельства о поверке прибора (инструмента, аппаратуры) |
|-------|---|--|---|
| 1 | 2 | 3 | 4 |
| 1 | Аппаратура геодезическая спутниковая EFT M1 GNSS | № 53818-19, Действительно до 15.10.2020 г. | № 15092019 от 16.09.2019 г. |
| 2 | Комплекс наземного слежения, приема и обработки сигналов ГНСС EFT RS1 | 61009-15, Действительно до 28.02.2020 г | № 02656199 от 01.03.2019 г |
| 3 | Лазерная рулетка BOSCH DLE 70 | № 011-01, действительно до 13.05.2020 г. | № 00813 от 13.05.2019 г. |

4. Сведения об объекте (объектах) недвижимости, из которого (которых) был образован объект недвижимости

| № п/п | Кадастровый номер |
|-------|-------------------|
| 1 | 2 |
| 1 | - |

Итого в настоящем документе пронумеровано,
прошнуровано и скреплено печатью
двадцать девять лист(ов)

Кадастровый инженер


А.Ю. Буневич

