

Учтено

1. Республика Россия
2. Область Ленинградская
3. Город (поселок) Синчаев
4. Район в городе Синчаевский
5. Квартал

Технический паспорт

НА ЖИЛОЙ ДОМ ГОСУДАРСТВЕННОГО ОБЩЕСТВЕННОГО ЖИЛИЩНОГО ФОНДА
ФОНДА ЖИЛИЩНО-СТРОИТЕЛЬНЫХ КООПЕРАТИВОВ

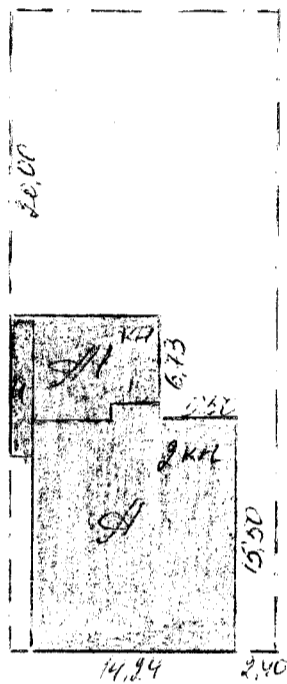
6. По улице Архитектурная 7. № дома 18
8. № № корпусов 9. Инвентарный номер 254

Паспорт выдан по адресу на 14 января 1990 г.
Начальник БТИ _____



Земельный участок

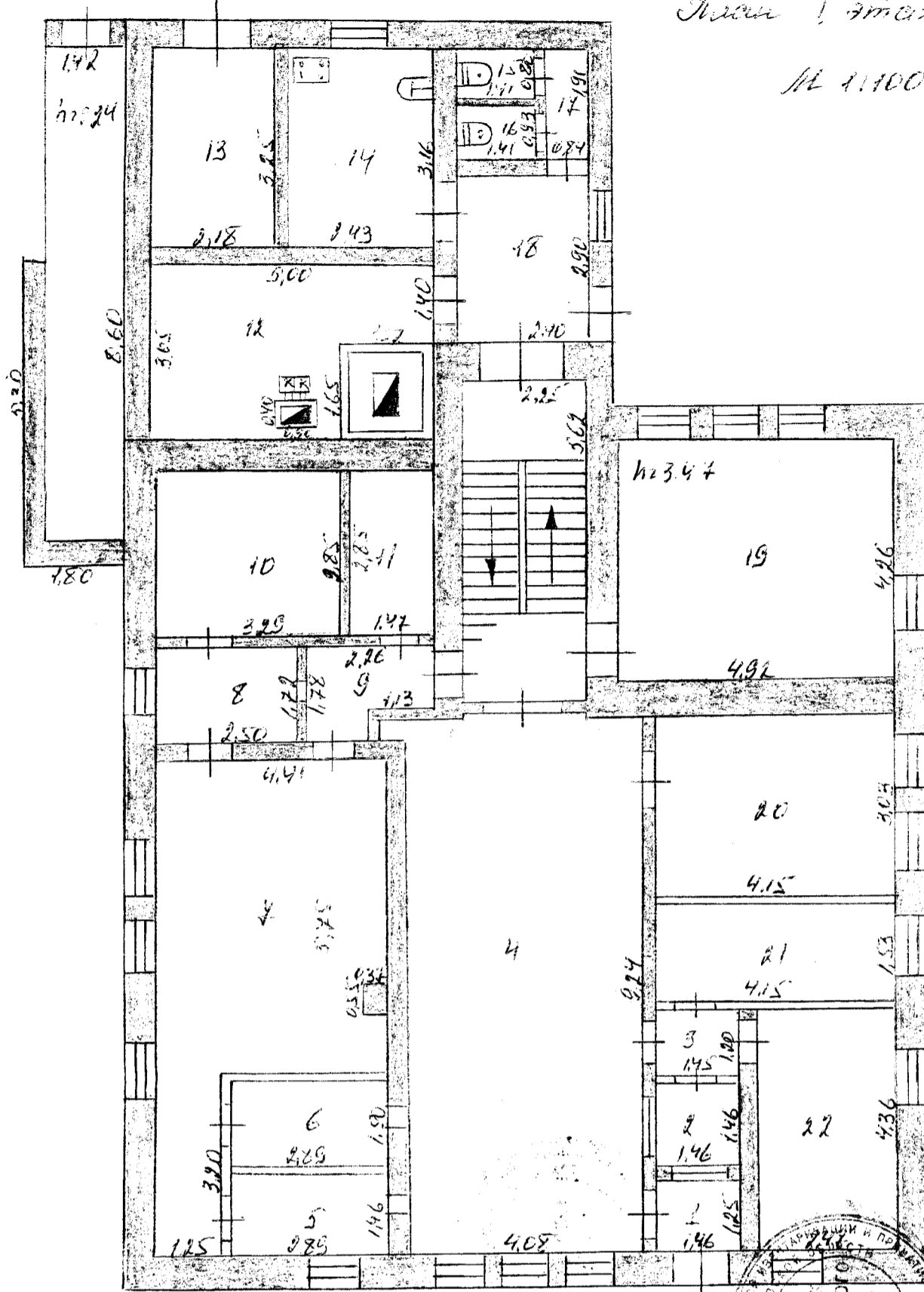
№ 1.300



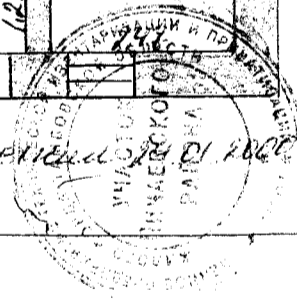
Механик 24020000 В.И.И.

Иван Т. Амосов

№ 1100

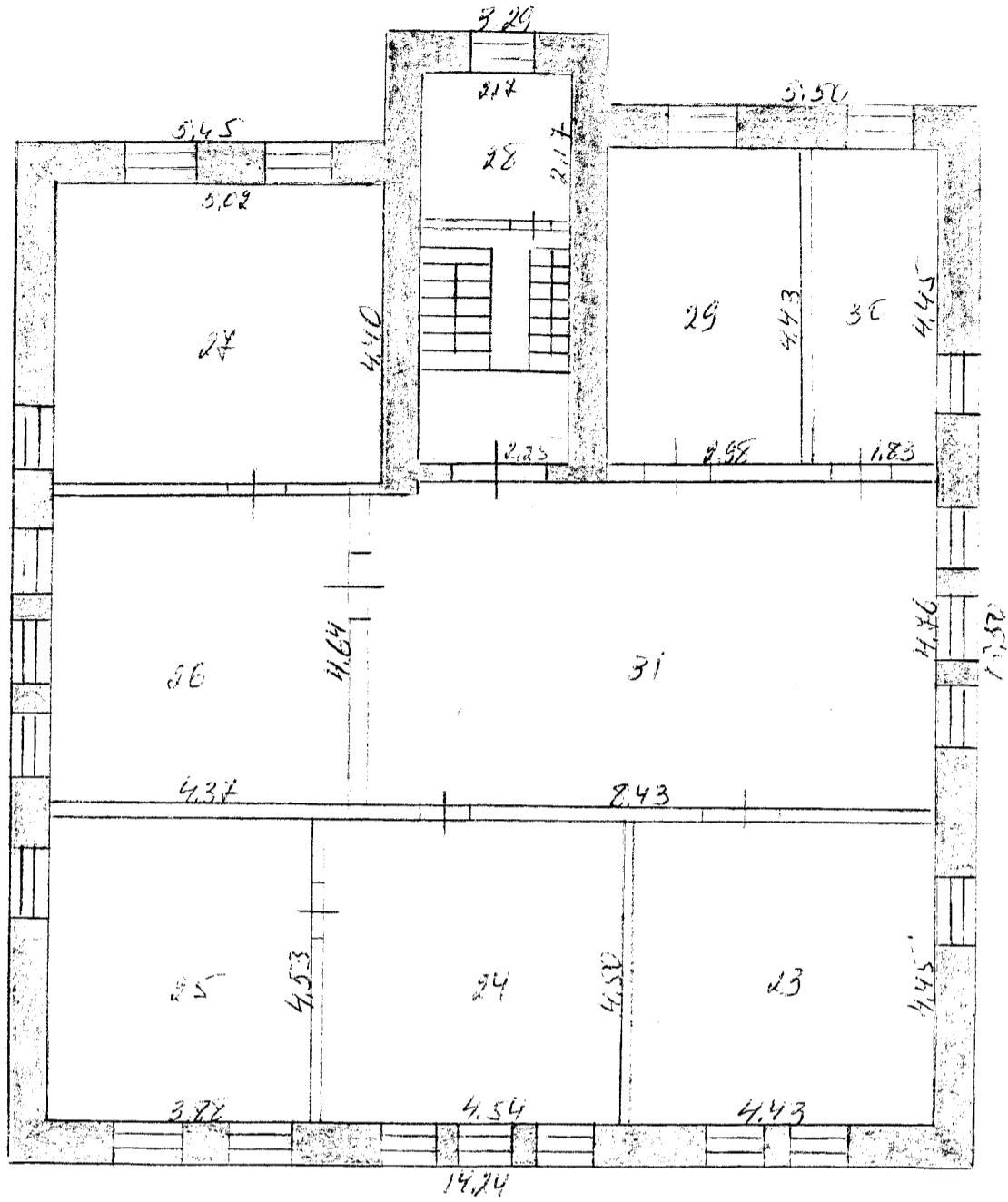


Составил инженер И. Т. Амосов
Продумал



Земельный участок

№ 1100



24.01.2000. В.Ф.Ф.

ЭКСПЛИКАЦИЯ

к поэтажному плану здания (строения),

расположенного в городе (другом поселении) с. Луговое

по ул. (пер.) Арматарская дом № 18

Литера по плану	Этаж	Номер помещения (квартиры)	Номер комнаты, кухни, корид. и т. п.	Назначение помещений: жилая комната, кухня и т. п.	Формула подсчета частей помещений	Общая площадь квартиры	В т. ч. площадь			Высота помещений по внутреннему обмеру	Площадь помещ. общего пользования	Самостоятельно возведенная или переоборуд. площадь	Примечание	
							квартиры	из нее	подсобная					
1	2	3	4	5	6	7	8	9	10	11	12	13	14	15
Ж/1	II		23	спу. комн.	4,43 × 4,45	19,90		19,90						
			24	спу. комн.	4,54 × 4,50	20,40		20,40						
			25	спу. комн.	3,20 × 4,53	14,60		14,60						
			26	-II-	4,34 × 4,64	20,30		20,30						
			27	-II-	5,02 × 4,40	22,10		22,10						
			28	-II-	2,14 × 2,14	4,60		4,60						
			29	-II-	2,92 × 4,43	13,20		13,20						
			30	-II-	1,23 × 4,45	5,10		5,10						
			31	коридор	2,43 × 4,46	10,10			10,10					
				Итого II этаж		166,20		166,20	40,10					
				лестнич. клет.	2,25 × 3,48	7,80								
				Итого по этажу		174,00		174,00	40,10					
				Корид. этаж										
				лестнич. клет.		16,40								
				Итого по плану		190,40		190,40	40,10					



IV. Распределение площади

1	2	3	4	5	Из общего числа площади				Распределение квартир по числу комнат						
					6	7	8	9	10	11	12	13	14	15	
															В отдельных квартирах
	Колич. жилых квартир														
	Колич. жилых комнат														
	Общая площадь, м ²														
	Жилая площадь, м ²														

V. Нежилые помещения

1	2	3	4	5	6	7	8	9	10	11	12	13	14	15	16	17
Площадь	Жилая в нежилых помещениях	Торговая	Производственная	Складская	Бытового обслуживания	Гаражи	Учрежденческая	Общественного питания	Школьная	Учебно-научная	Лечебно-санитарная	Культурно-просветительная	Театраль. и зрелищные предприятия	Творческие мастерские	Прочая	Всего
Общая							357,90									
Общая																

VI. Благоустройство общей площади (кв. м)

1	2	3	4	5	6	7	8	Отопление				Ванная				18	19	Газ сн.		22	23	24	25													
								Канализац.	Водопровод	местная	центральная	печное	печное газовое	от АГВ	от ТЭЦ Мин-энерго			Центральное						калориферное	с гор. водоснабж.	с газ. колонкой	с дров. колонкой	без колон. и гор. воды	от колонок	центральное	баллоны	центральное				
																		от соб. кот.	от гр. или кв. котельн.														на тверд. топливе	на газе	на тверд. топливе	на газе
29.01	357,9	357,9																																		

#

№ п.п.	Наименование конструктивных элементов	Описание конструктивных эл. (материал, конструкция, отделка и прочие)	Износ в проц.
1	2	3	4
1	Фундамент	кирпичные	40
2	а. Наружные внутренние капитальные стены	кирпичные	25
	б. Перегородки		
3	Перекр. Чердачные Междуэтажные Подвальные	деревянные	20
4	Крыша	металлическая	10
5	Полы	бетонные	40
6	Проем Дверные Оконные	деревянные	0
		деревянные	
7	Отделочн. работы Наружная отделка а. б. в. Внутренняя отделка	штукатурка	0
		штукатурка	
8	Санитарно- и электротехнич. работы	Центральн. отоплен.	нет
		Печное отоплен.	
		Водопровод	нет
		Электроосвещение	нет
		Радио	
		Телефон	
		Телевидение	
		С газ. колонкой	
		С дров. колонкой	
		С гор. водой	
		Горячее водоснабж.	
		Вентиляция	
		Газоснабжение	
		Мусоропровод	
Лифты			
Канализация	нет		
9	Разные работы	нет	40

22%

VII. Техническое описание конструктивных элементов и инженерного оборудования *А*

№ пп.	Наименование кон- структивных элементов	Описание конструктивных эл. (мат-л, конструкция, отделка и прочие)	Измес в проц.
1	2	3	4
1	Фундамент	<i>кирпичные</i>	10
2	а. Наружные внутренние капитальные стены	<i>кирпичные</i>	10
	б. Перегородки		
3	Чердачные Междуэтажные Подвальные Перекры.	<i>деревянные</i>	10
4	Крыша	<i>металлическая</i>	5
5	Полы	<i>цементные т.д.</i>	10
6	Проем Дверные Оконные	<i>деревянные</i>	5
		<i>деревянные</i>	
7	Отделочн. работы а. б. в. Наружная отделка Внутренняя отделка	<i>штукатур. побелка</i>	30
		<i>штукатур. окр. и т.д.</i>	
8	Санитарно- и электротехнич. работы	Центральн. отоплен.	<i>все</i>
		Печное отоплен.	
		Водопровод	<i>все</i>
		Электроосвещение	<i>все</i>
		Радио	
		Телефон	
		Телевидение	
		с газ. колонкой	
		с дров. колонкой	
		с гор. водой	
		Горячее водоснабж.	
		Вентиляция	
		Газоснабжение	<i>ц.б. раб. и т.д.</i>
Мусоропровод			
Лифты			
Канализация	<i>штукатур.</i>		
9	Разные работы	<i>штукатур.</i>	25

14%