

ПРОДАЖА

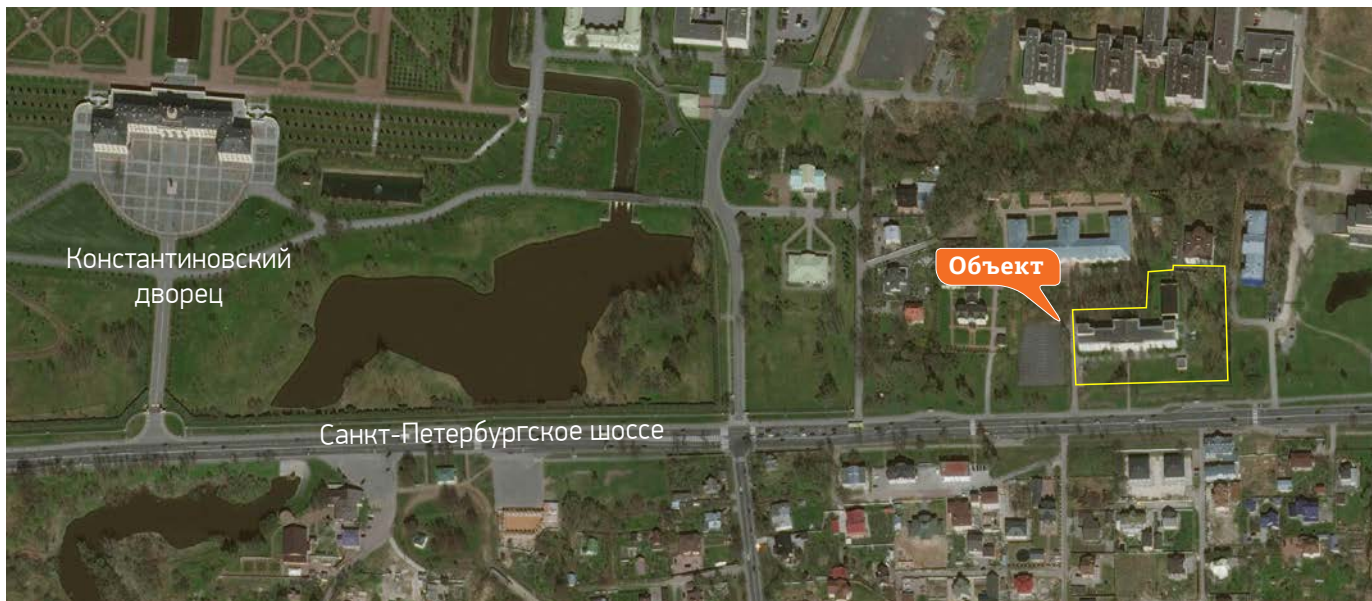
рад | РОССИЙСКИЙ
АУКЦИОННЫЙ
ДОМ

Административное здание в Петродворцовом районе Санкт-Петербурга

Стрельна, Санкт-Петербургское шоссе, д. 47

Общая площадь здания: 3 361,6 кв. м
Площадь земельного участка: 10 347 кв. м

Общая информация



Адрес: Санкт-Петербург, пос. Стрельна, Санкт-Петербургское шоссе, д. 47, лит. А

Общая площадь здания: 3 361,6 кв. м.

Год постройки: 1947 (капитальный ремонт проведен в 1989 году).

Количество этажей: 4, в том числе подвал.

Площадь земельного участка: 10 347 кв. м.

Кадастровый номер земельного участка: 78:40:0019189:18

Зонирование по ПЗЗ:

ТД2_2 – общественно-деловая зона специализированных общественно-деловых объектов.

Разрешенное использование:

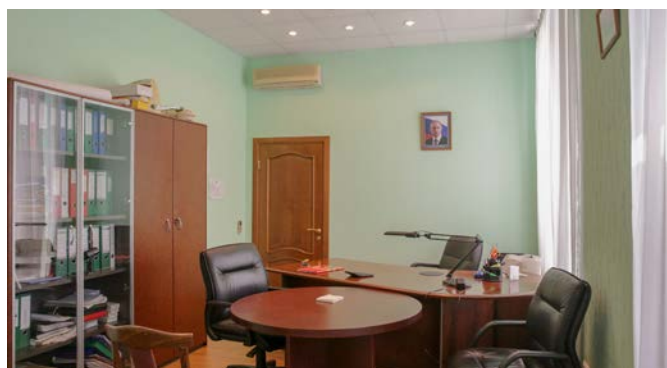
для размещения административно-управленческих и общественных объектов.

Участок входит в единую зону регулирования застройки и хозяйственной деятельности, код зоны ЗРЗ(21)04.

Основные характеристики



На 1-м этаже здания находятся офисные помещения, спортивный зал с раздевалками, бассейном и сауной, зона кухни/столовой. Высота потолков: 2,9 м (в спортивном зале 5,85 м).



Основные характеристики

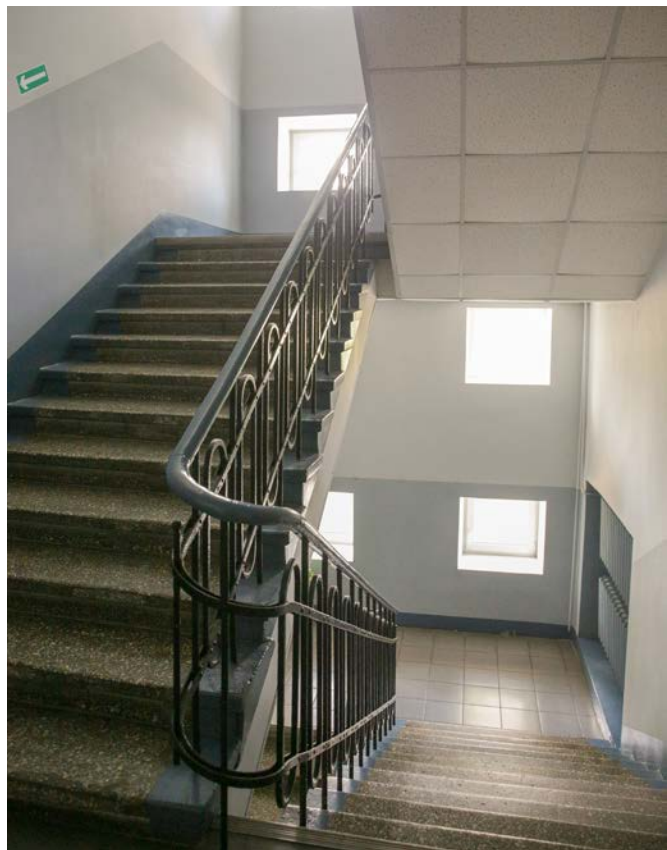


На 2-м этаже расположены офисные помещения с отделкой, соответствующей бизнес-центру класса «В-». Часть помещений оборудована системой доступа и кондиционерами

Основные характеристики



3-й этаж для начала эксплуатации требует чистовой отделки.

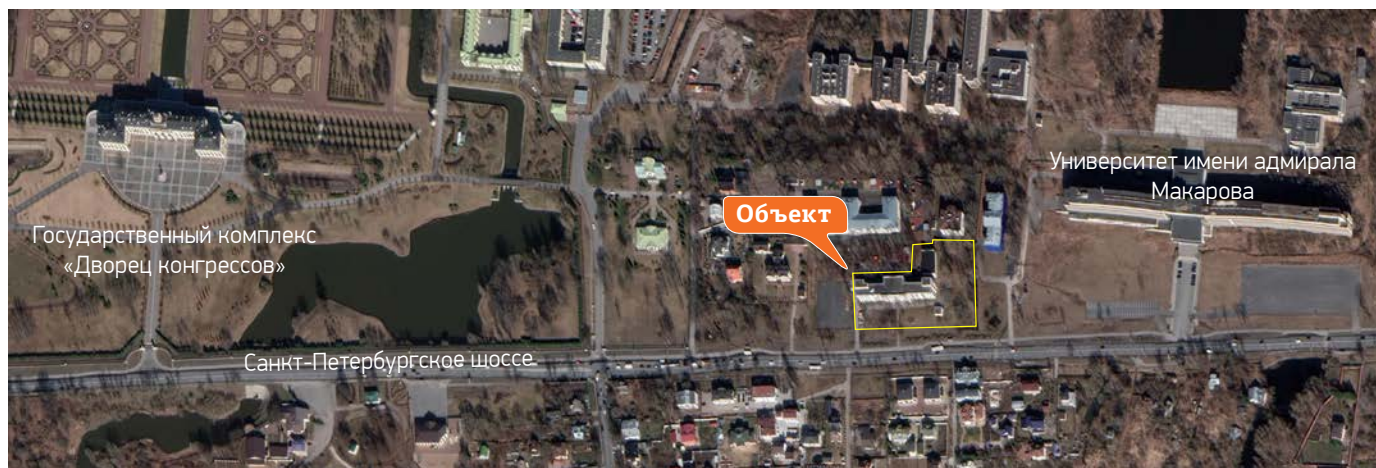


Инженерное обеспечение



- Электроснабжение – 64,5 КВт
- Водоснабжение в объеме не менее 2,131 куб. м/сутки
- Слаботочные сети: пожарная, охранная сигнализации, система доступа и видеонаблюдения.

Местоположение и окружение



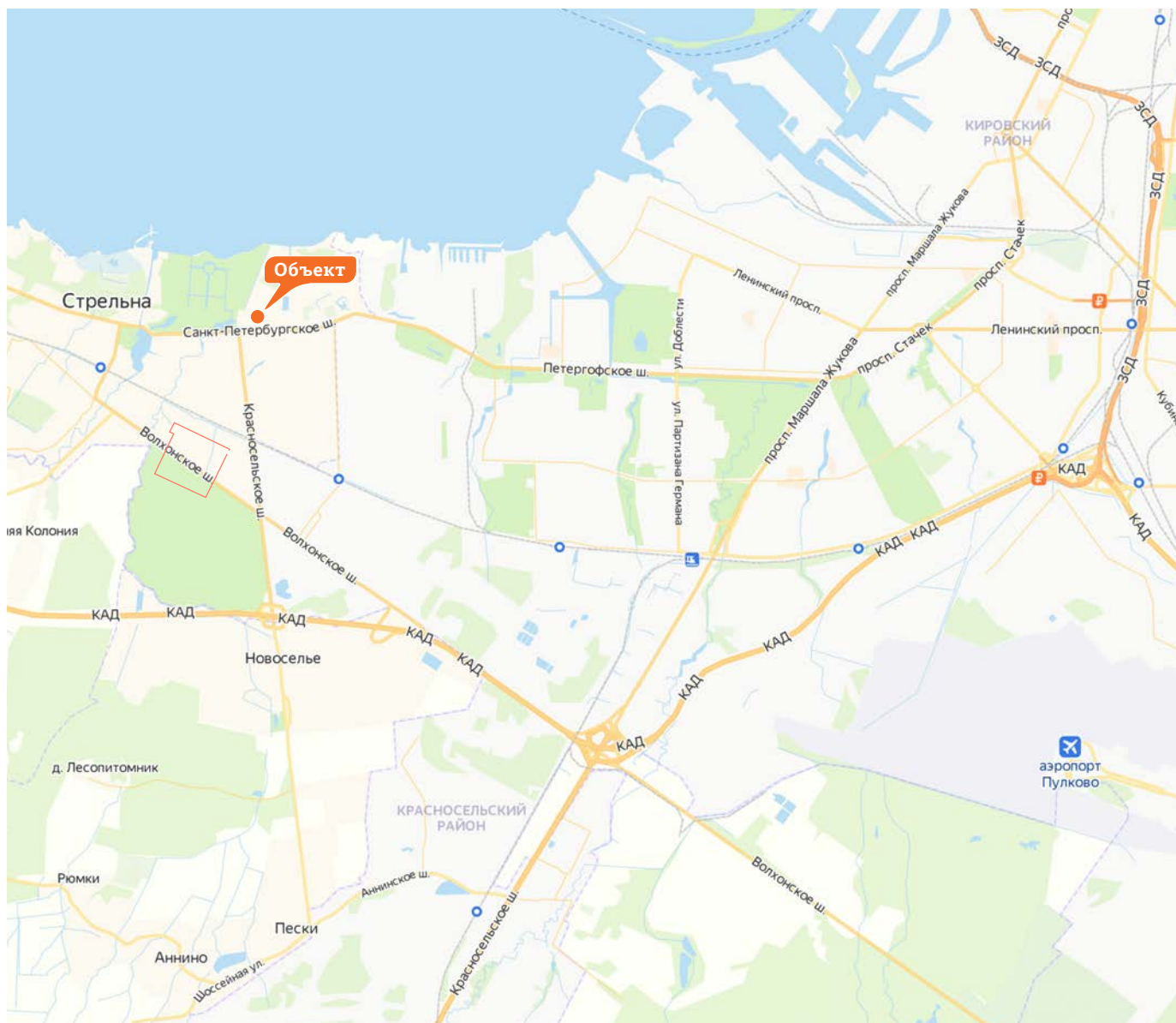
Поселок Стрельна – внутригородское муниципальное образование, расположен в Петродворцовом районе Санкт-Петербурга, на южном берегу Финского залива.

Здание расположено на первой линии Санкт-Петербургского шоссе, это основная трасса, ведущая из Санкт-Петербурга к музейным комплексам Стрельны, Петродворца и Ломоносова.

В непосредственной близости расположен государственный комплекс «Дворец конгрессов», находящийся в ведении управления делами Президента РФ, исторический район Сергиевская слобода, государственный университет морского и речного флота имени адмирала С. О. Макарова. Также на территории пос. Стрельна располагаются современные промышленные предприятия и особая технико-внедренческая экономическая зона «Нойдорф»



Транспортная доступность



Кольцевая автомобильная дорога расположена в 4-х километрах от объекта, до аэропорта Пулково – 25 километров

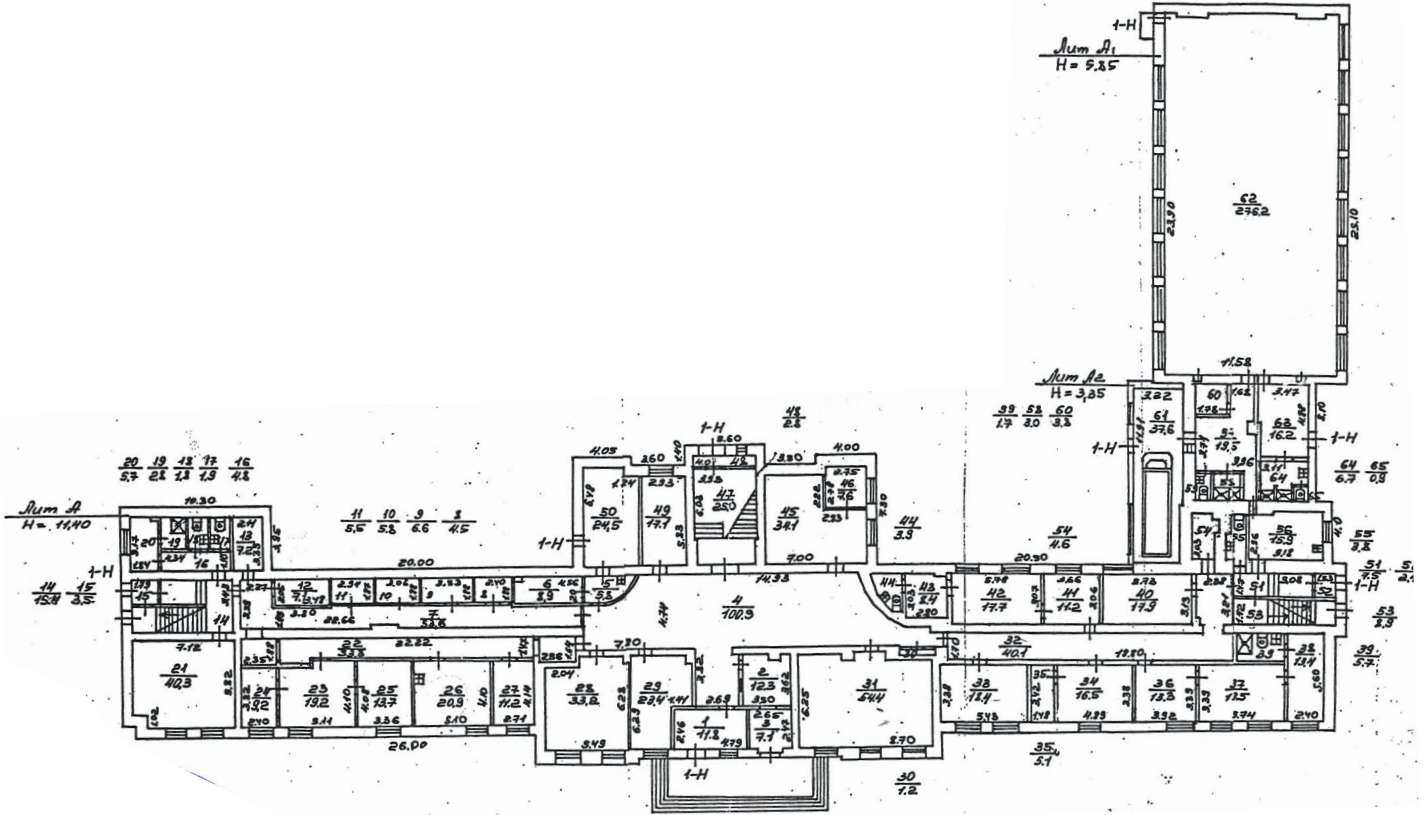
Общественный транспорт представлен трамвайными, автобусными маршрутами, а также электропоездами, обеспечивающими бесперебойное сообщение с центром Санкт-Петербурга – Балтийский вокзал, ст. м. «Балтийская».

Инвестиционная привлекательность

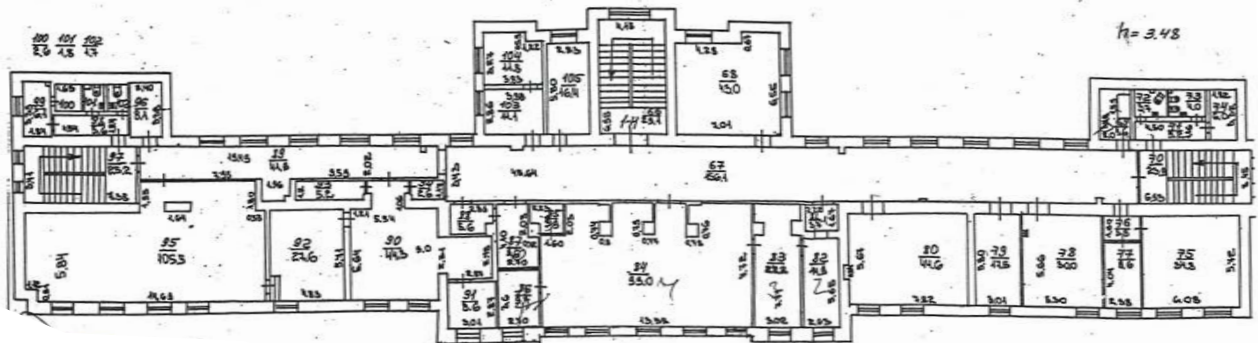
- уникальное местоположение и окружение;
- хорошая транспортная доступность;
- здание обеспечено всеми необходимыми инженерными коммуникациями;
- здание и земельный участок находятся в собственности;
- возможность использовать как под собственные нужды, так и для сдачи в аренду;
- широкие возможности для развития объекта, от административно-управленческих функций до организации общежитий и гостиниц.



Поэтажные планы

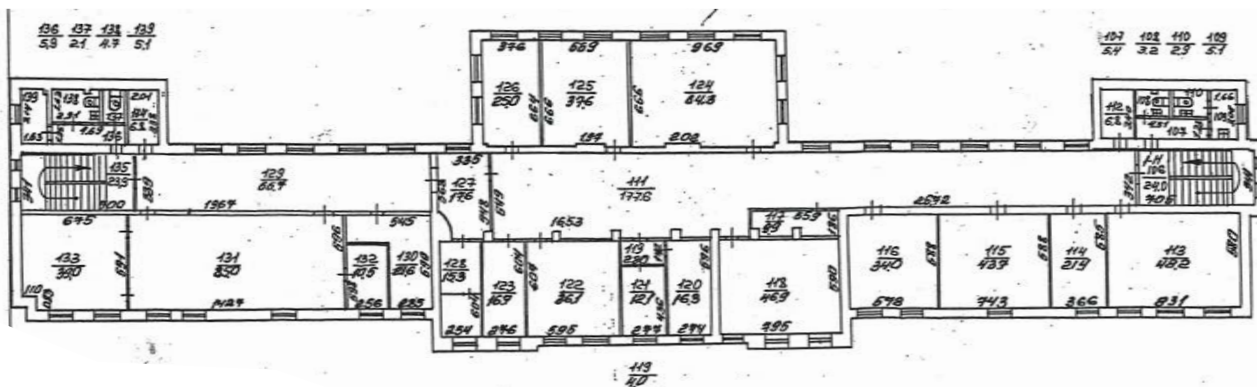


1-й этаж

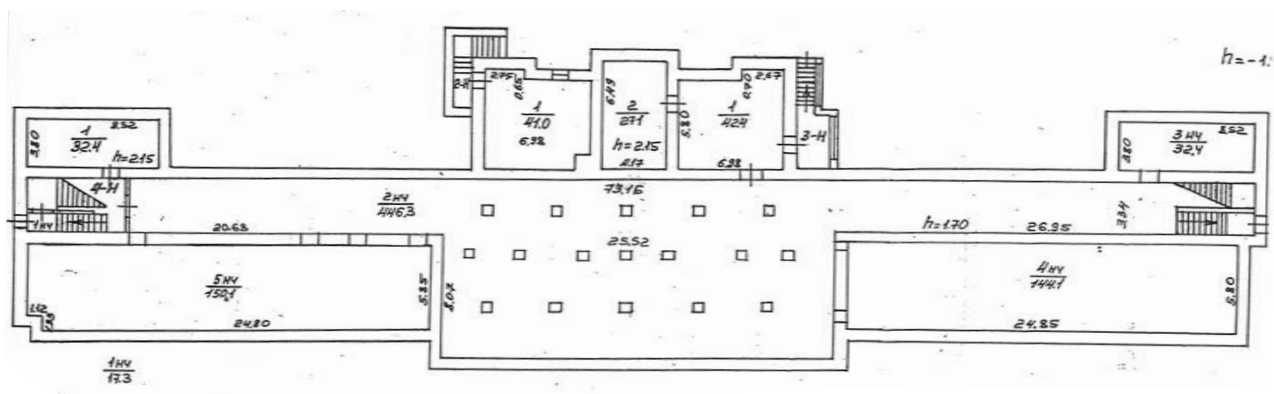


2-й этаж

Поэтажные планы



3-й этаж



Подвал

Контактная информация:

АО «Российский аукционный дом»
190000, Санкт-Петербург, пер. Гривцова д. 5, лит. В

Яблоков Николай Николаевич
Заместитель руководителя департамента продаж

+7 (812) 777-57-57, доб. 299

+7 (921) 938-86-43

Call-центр: 8-800-777-57-57
(звонок по России бесплатный)

auction-house.ru