

№

**ФЕДЕРАЛЬНОЕ АГЕНТСТВО
КАДАСТРА ОБЪЕКТОВ НЕДВИЖИМОСТИ**

**ФЕДЕРАЛЬНОЕ ГОСУДАРСТВЕННОЕ УНИТАРНОЕ ПРЕДПРИЯТИЕ,
ОСНОВАННОЕ НА ПРАВЕ ХОЗЯЙСТВЕННОГО ВЕДЕНИЯ,
«РОССИЙСКИЙ ГОСУДАРСТВЕННЫЙ ЦЕНТР ИНВЕНТАРИЗАЦИИ
И УЧЕТА ОБЪЕКТОВ НЕДВИЖИМОСТИ — ФЕДЕРАЛЬНОЕ БЮРО ТЕХНИЧЕСКОЙ
ИНВЕНТАРИЗАЦИИ»**

**ФГУП «РОСТЕХИНВЕНТАРИЗАЦИЯ — ФЕДЕРАЛЬНОЕ БТИ»
КАМЧАТСКИЙ ФИЛИАЛ**

ТЕХНИЧЕСКИЙ ПАСПОРТ

на здание административное
назначение нежилого строения

Область, республика, край Камчатский

Район Усть-Камчатский

Город (пос.) Усть-Камчатск

улица (пер.) 60 лет Октября

№ 29



Инвентарный № 1123

Составлен по состоянию на 26 мая 2009 г.
(указывается дата обследования объекта)

VI. Описание конструктивных элементов здания и определение износа

ЛитераА..... Год постройки1997 г..... Число этажей...два...
 Группа капитальностиI..... Вид внутренней отделкиулучшенная.....

№ п. п.	Наименование конструктивных элементов	Описание конструктивных элементов (материал, конструкция, отделка и прочее)	Техническое состояние (осадки, трещины, гниль и т.п.)	Удельный вес по таблице	Поправки к удельному весу в %	Удельный вес конструктивного элем. с поправ.	износ в %	% износа к строению гр. 7-гр. 8 100	тек. изм. износ в %		
									элемента	к строению	
1	2	3	4	5	6	7	8	9	10	11	
1	Фундаменты	бетонный	хорошее	7	1	7	10	0,7			
		ленточный									
2	а) Стены и их наружная отделка	бетонные заливные	хорошее	26	1	19	10	1,9			
		сэндвич панели без утеплителя									
	б) перегородки	бетонные	хорошее		7	1	7	15	1,1		
		бетонные, деревянные									
3	перекрытия	чердачное	хорошее	8	1	8	10	0,8			
		ж/бетонное									
		междуэтажные	хорошее								
	надподвальн										
4	Крыша	рулонная	хорошее	16	1	16	-	-			
		совмещенная с перекрытием									
5	Полы	дощатые окрашены	хорошее	7	1	7	20	1,4			
		мраморная и метлахская плитка									
		цементные									
6	проемы	оконные	хорошее	9	1	9	-	-			
		дверные									
		пластиковые стеклопакеты с решетками									
7	Внутренняя отделка	однопольные щитовые	удовлетворит.	6	1	6	30	1,8			
		филенчатые створные									
		обои по штукатурке,									
		керамическая плитка									
		побелка, покраска, навесные потолки									
8	сан. и электротех устройств.	автономное от бойлера	удовлетворит.	13	1	13	30	3,9			
		отопление									
		водопровод									
		канализация									
		г. водоснаб.									
		душ									
		эл. освещ.									
		радио									
		телефон									
		вентиляция									
лифты											
слаботоч. ус											
9	Прочие работы	лестницы	хорошее	8	1	8	10	0,8			
		крыльца									
		отмостка									

Итого: 100 × 100 × 12,4 ×

% износа, приведенный к 100 по формуле:

$$\frac{\% \text{ износа (гр. 9)} \times 100}{\text{удельный вес (гр. 5)}} = 12\%$$

VI. Описание конструктивных элементов здания и определение износа

Литера Год постройки Число этажей.....
 Группа капитальности ... Вид внутренней отделки.....

№ п. п.	Наименование конструктивных элементов	Описание конструктивных элементов (материал, конструкция отделка и прочее)	Техническое состояние (осадки, трещины, гниль и т.п.)	Удельный вес по таблице	Поправки к удельному весу в %	Удельный вес конструктивного элем. с поправ.	износ в %	% износа к строению гр. 7*гр. 8 100	тек. изм. износ в %	
									элемента	к строению
1	2	3	4	5	6	7	8	9	10	11
1	Фундаменты									
2	а) Стены и их наружная отделка б) перегородки									
3	перекрытия	чердачное								
		между-этажные								
		надподвальное								
4	Крыша									
5	Полы									
6	проемы	оконные								
		дверные								
7	Внутренняя отделка									
8	сан. и электротех устройств.	отопление								
		водопровод								
		канализация								
		г. водоснаб.								
		душ								
		эл. освещ.								
		радио								
		телефон								
		вентиляция								
		лифты								
9	Прочие работы									

Итого: 100 × × ×

% износа (гр 9) × 100

VI. Описание конструктивных элементов здания и определение износа

Литера Год постройки Число этажей.....
 Группа капитальности Вид внутренней отделки.....

№ п. п.	Наименование конструктивных элементов	Описание конструктивных элементов (материал, конструкция, отделка и прочее)	Техническое состояние (осадки, трещины, гниль и т.п.)	Удельный вес по таблице	Поправки к удельному весу в %	Удельный вес конструктивного элем. с поправ.	износ в %	% износа к строению гр. 7*гр. 8 100	тек. изм. износ в %	
									элемента	к строению
1	2	3	4	5	6	7	8	9	10	11
1	Фундаменты									
2	а) Стены и их наружная отделка б) перегородки									
3	перекрытия	чердачное								
		между-этажные								
		надподвальное								
4	Крыша									
5	Полы									
6	проемы	оконные								
		дверные								
7	Внутренняя отделка									
8	сан. и электротех устройств.	отопление								
		водопровод								
		канализация								
		г.водоснаб.								
		душ								
		эл. освещ.								
		радио								
		телефон								
		вентиляция								
лифты										
9	Прочие работы									

Итого: 100 × × ×

% износа, приведенный к 100 по формуле:

$$\frac{\% \text{ износа (гр.9)} \times 100}{\text{удельный вес (гр.7)}} \%$$

XI. Ограждения и сооружения (замощения) на участке

Литера	Наименование ограждений и сооружений	Материал, конструкция	размеры			площадь, кв. м	№ сборника	№ таблицы	Измерит.	Стоимость измерит. по табл.	Поправка на климат. района	Восстанов. стоимость в рублях	% износа	Действит. стоимость в рублях
			длина м	ширина, высота,										
I	Замощение	бетонное			90,1	26/2	1560	м ²	30 ⁰⁰	1,21*1,01*1,65	5450	15	4633	
1	Ограждение	метал.	106	1,10		18	73г	п/м	128 ⁰⁰	1,21*1,01*1,65	27360	10	24624	
2	Калитка	метал.	0,99	1,10	1,1	26	1510	м ²	58 ⁰⁰	1,21*1,01*1,65	129	10	116	

XII. Общая стоимость (в руб.)

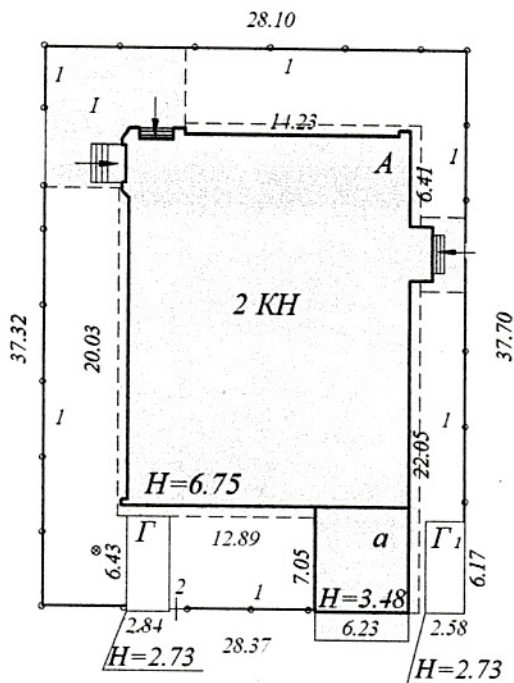
В ценах какого года	Основные строения		Служебные постройки		Сооружения		Всего	
	восстановительная	действительная	восстановительная	действительная	восстановительная	действительная	восстановительная	действительная
1969 г.	20841584	18327464	3078	2616	16331	14541	20860993	18344621
1991 г.	42100000	37021477	6218	5285	32939	29373	42139157	37056235

«...26...»05..... 2009 Исполнил: *Попель* (Попель А. А.)
 «...18...»06..... 2009 Проверил: *Громова* (Громова Л.П.)
 «...18...»06..... 2009 И. о. директора: *Галиулин* (Галиулин Р. Р.)

XIII. Отметка о последующих обследованиях

Дата обследования «.....» 200...г.	«.....»200...г.	«.....»200...г.
Обследовал		
Проверил		
Начальник бюро		

в рублях



№15

№26

ул. 60 лет Октября



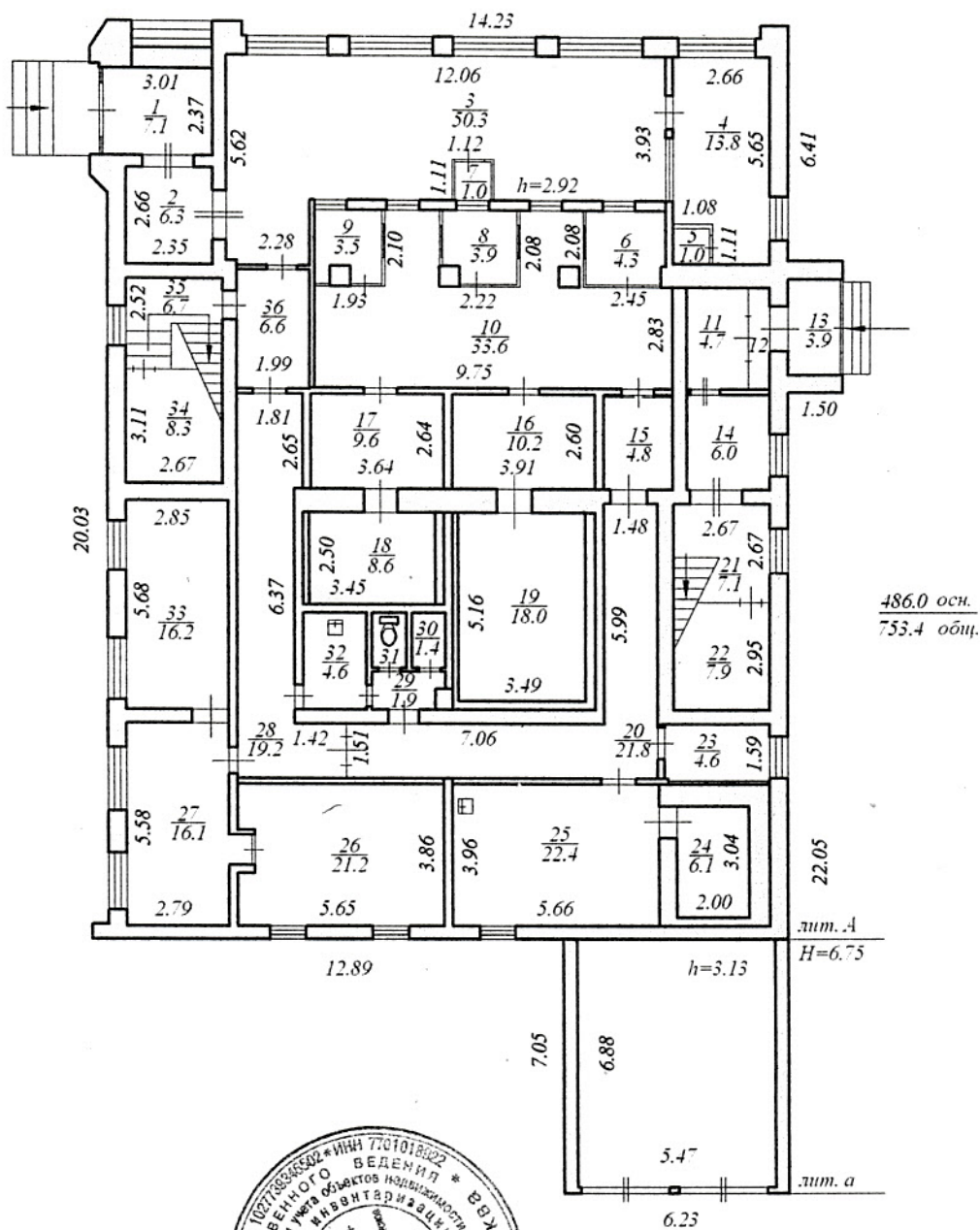
Камчатский филиал
ФГУП «Ростехинвентаризация - Федеральное БТИ»

Дата: 26.05.2009 г.
 п. Усть-Камчатск,
 ул. 60 лет Октября №29

Масштаб
1: 200

Исполнитель	Ф.И.О.	Подпись
Техник	Попель А.А.	<i>Попель</i>
Заведующий сектором	Громова Л.П.	<i>Громова</i>
И. о. директора	Гамушкин Д.Д.	<i>Гамушкин</i>

1 этаж



Камчатский филиал		
ФГУП "Ростехинвентаризация- Федеральное БТИ"		
Дата 26.05.2009 г.		Масштаб 1: 200
п. Усть-Камчатск, ул. 60 лет Октября №29		
Исполнитель	Ф.И.О.	Подпись
Техник	Попель А.А.	<i>Попель</i>
Заведующий сектором	Громова Л.П.	<i>Громова</i>
И.о. директора	Галиуллин Р.Р.	<i>Галиуллин</i>

2 этаж



Камчатский филиал
ФГУП «Ростехинвентаризация- Федеральное БТИ»

Дата 26.05.2009 г.
п. Усть-Камчатск,
ул. 60 лет Октября №29

Масштаб
1: 200

Исполнитель	Ф.И.О.	Подпись
Техник	Попель А.А.	<i>Попель</i>
Заведующий сектором	Громова Л.П.	<i>Громова</i>
И. о. директора	Галиулин Р.Р.	<i>Галиулин</i>

ЭКСПЛИКАЦИЯ

к поэтажному плану

в гор (пос)

Усть-Камчатск

ул. 60 лет Октября №29

Дата записи	Литер по плану	этаж	№ помещения	№ по плану строения	Назначение частей помещения	Формула подсчета площади по внутреннему обмеру	Площади по внутреннему обмеру			Высота помещения по внутреннему обмеру
							Общая площадь	в том числе		
								основная	подсобная	
1	2	3	4	5	6	7	8	9	10	11
26.05.09 г.	А	1		1	тамбур	$3,01*2,37$	7,1		7,1	2,92
				2	тамбур	$2,35*2,66$	6,3		6,3	
				3	клиентский зал	$12,06*5,75-0,14*0,30-$				
						$1,82*9,77-1,12*1,11$	50,3	50,3		
				4	кабинет	$2,66*5,65-1,11*1,08$	13,8	13,8		
				5	ПЦО	$1,00*0,99$	1,0	1,0		
				6	кассовая кабина	$2,20*2,01-0,17*0,50$	4,3	4,3		
				7	клиентская кабина	$1,00*1,04$	1,0	1,0		
				8	кассовая кабина	$2,05*2,01-0,48*0,41$	3,9	3,9		
				9	кассовая кабина	$2,03*1,85-0,49*0,55$	3,5	3,5		
				10	оперзал	$9,75*4,89-1,93*2,10-$				
						$2,08*2,22-0,57*0,56-$				
						$2,08*2,45$	33,6	33,6		
				11	коридор	$1,70*2,78$	4,7		4,7	
				12	коридор	$0,74*2,78$	2,1		2,1	
				13	тамбур	$1,43*2,71$	3,9		3,9	
				14	коридор	$2,62*2,30$	6,0		6,0	
				15	коридор	$2,54*1,90$	4,8		4,8	
				16	предкладовая	$3,91*2,60$	10,2	10,2		
				17	предсейфовая	$2,64*3,64$	9,6	9,6		
				18	сейфовая	$3,45*2,50$	8,6	8,6		
				19	кладовая ценностей	$3,49*5,16$	18,0	18,0		
				20	коридор	$7,06*1,51+1,48*7,51$	21,8		21,8	
				21	лест. клетка	$2,67*2,67$	7,1		7,1	
				22	подсобная	$2,67*2,95$	7,9		7,9	
				23	бытовая	$2,92*1,59-0,19*0,06$	4,6		4,6	
				24	кухня	$2,00*3,04$	6,1		6,1	
				25	столовая	$5,66*3,96$	22,4		22,4	
				26	кабинет	$5,65*3,86-0,56*1,15$	21,2	21,2		
				27	приемная	$2,79*5,58+0,82*0,60$	16,1	16,1		
				28	коридор	$1,81*2,65+6,37*1,56+$				
						$2,98*1,51$	19,2		19,2	
				29	туалет	$2,01*1,04-0,26*0,56$	1,9		1,9	
				30	туалет	$0,91*1,51$	1,4		1,4	
				31	туалет	$0,95*1,51$	1,4		1,4	
				32	туалет	$2,65*1,73$	4,6		4,6	
				33	кабинет	$2,85*5,68$	16,2	16,2		

1	2	3	4	5	6	7	8	9	10	11
26.05.09 г.	A	I		34	побсобное	2,67*3,11	8,3		8,3	2,92
				35	лест. клетка	2,67*2,52	6,7		6,7	
				36	коридор	1,99*3,30	6,6		6,6	
						Итого по 1 этажу:	366,2	211,3	154,9	
		II		1	лест. клетка	2,81*5,63	15,8		15,8	3,18
				2	кабинет	5,63*5,64-2,71*0,06	31,6	31,6		
				3	кабинет	3,08*5,61	17,3	17,3		
				4	кабинет	5,67*5,65	32,0	32,0		
				5	кабинет	2,89*5,74	16,6	16,6		
				6	коридор	11,82*2,42+(9,90+10,35)* 0,5*0,74+(9,83+10,35)* 0,5*0,80+10,27*0,11+ (9,92+10,27)*0,5*0,73+ (9,91+10,27)*0,5*0,74- 0,41*0,30-0,45*0,31- 0,42*0,30-0,05*0,30	59,7		59,7	
				7	кабинет	2,80*5,66	15,8	15,8		
				8	архив 1	3,46*4,14	14,3	14,3		
				9	склад	3,97*3,49	13,9	13,9		
				10	склад	4,05*2,83	11,5		11,5	
				11	туалет	1,95*2,70	5,3		5,3	
				12	туалет	1,59*0,98	1,6		1,6	
				13	туалет	1,59*1,00-0,12*0,38	1,5		1,5	
				14	туалет	1,05*2,08-0,21*0,45	2,1		2,1	
				15	архив 2	4,14*5,65	23,4	23,4		
				16	лест. клетка	2,65*5,65	15,0		15,0	
				17	кабинет	3,59*5,13+(3,59+2,81)* 0,5*0,47	19,9	19,9		
				18	кабинет	5,13*4,97+(4,97+4,07)* 0,5*0,50	27,8	27,8		
				19	кабинет	4,97*4,90+(4,97+4,07)* 0,5*0,72	27,6	27,6		
				20	кабинет	3,49*5,08+(3,49+2,65)* 0,5*0,52	19,3	19,3		
				21	кабинет	2,69*5,66	15,2	15,2		
						Итого по 2 этажу:	387,2	274,7	112,5	
						Всего по зданию:	753,4	486,0	267,4	

работу выполнил инженер (техник).....*Ю. П. М.*
 проверил контролер*Ш. М. С.*