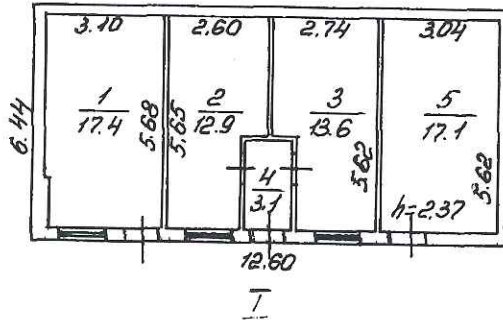


ПОЭТАЖНЫЙ ПЛАН

НА ЧАСТЬ 1 этаж КВАР. № 1
ПОМЕЩ.
КОРП. (СТР.) № _____ (3) ДОМ № 5
ПО (УЛ./ПЕР.) Вадковский пер.
Центральный административный округ г. МОСКВЫ

h = 2.37 м

1 й этаж



2 Центральное
территориальное бюро
технической инвентаризации
города Москвы

Руководитель группы по инвентаризации строений и сооружений Иванкова Г.М.

№ 03 10 306710

Поэтажный план составлен по состоянию на
25 июня 1998 г.

Исполнитель Жевлакова Т. О.

Проверил Тул

15 ноября 2010 г.

Масштаб 1: 200

Центральное ТБТИ

ЭКСПЛИКАЦИЯ

По адресу: Вадковский пер., 5, стр.3

стр. 1

Помещение N I Тип: Складские
Последнее обследование 25.06.1998

ф.25

Этаж	NN комн.	Характеристики комнат и помещений	Общая площадь			Площадь помещений вспомогат. использ. (с коэф.)			Вы- со- та
			всего	в т.ч.		лодж.	в т.ч.		
				основ.	вспом.		балк.	проч.	
1	1	склад	17,4	17,4					237
	2	склад	12,9	12,9					
	3	склад	13,6	13,6					
	4	коридор	3,1		3,1				
	5	склад	17,1	17,1					
Итого по помещению			64,1	61,0	3,1				
---Нежилые помещения всего			64,1	61,0	3,1				
в т.ч. Складские			64,1	61,0	3,1				
Итого по этажу 1			64,1	61,0	3,1				
---Нежилые помещения всего			64,1	61,0	3,1				
в т.ч. Складские			64,1	61,0	3,1				
Итого по зданию			64,1	61,0	3,1				
---Нежилые помещения всего			64,1	61,0	3,1				
в т.ч. Складские			64,1	61,0	3,1				

Адрес зарегистрирован в Адресном реестре зданий и сооружений г.Москвы
12.09.2006г. N 1018668.

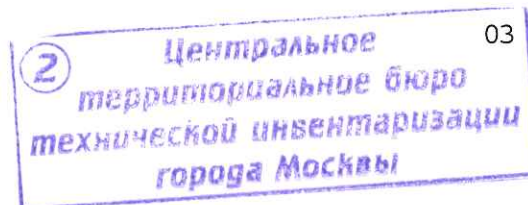
Экспликация на 1 странице

15.11.2010 г.

Исполнитель

ЖМ

Жевлакова Т.О.



03 10 306710

Руководитель группы по инвентаризации строений и сооружений Иванова Г.М.

Иванова



02 10 10 0106184