

ПОЭТАЖНЫЙ ПЛАН

НА ЧАСТЬ 1 ЭТАЖА КВ. № ПОМЕЩ.

СТР. № 1 Д. № 5

КОР.

УЛ./ПЕР. Варковский

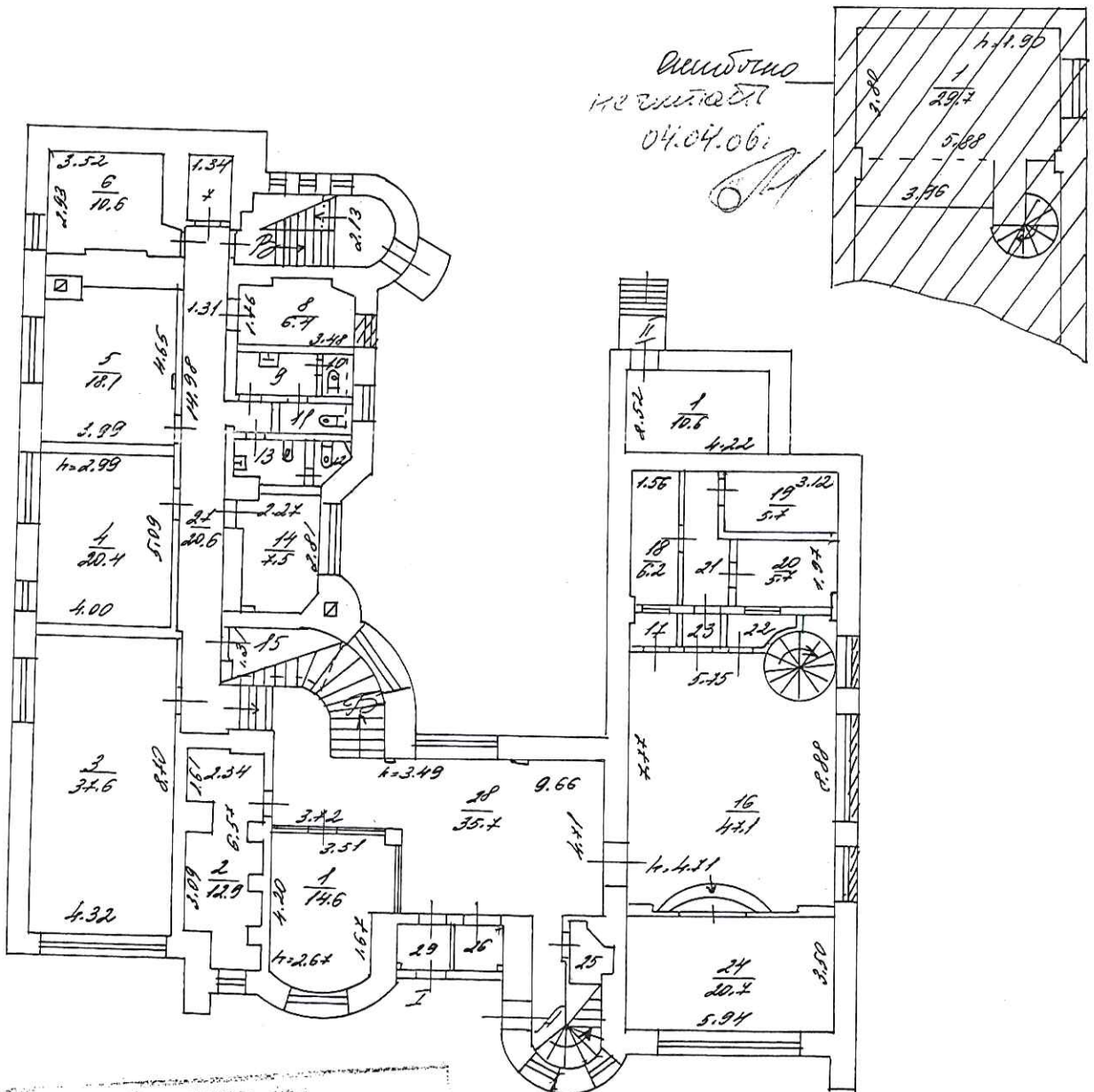
КВАРТ. № 423/4

25 АО г. МОСКВЫ

**ДЕЙСТВИТЕЛЬНО
В ТЕЧЕНИЕ 1 ГОДА**

1 ЭТАЖ

Интересов 1^{го} этажа



Составлен по состоянию на 04.04.06

163-3223

Поэтажный план составлен по состоянию на

" 28 " 12 2004 г.

Исполнитель Винюков

Проверил

" 04 " 04 2005 г.

Масштаб 1:200

ПОЭТАЖНЫЙ ПЛАН

НА ЧАСТЬ шир 1^{го} ЭТАЖА КВ. № _____
помещ. № _____

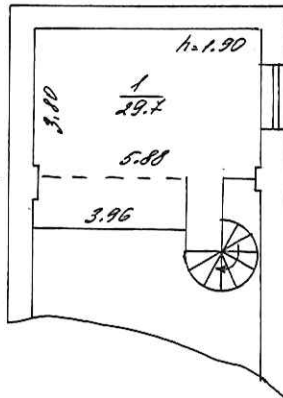
СТР. № 1 Д. № 5
 КОР. _____

УЛ./ПЕР. Варковская

_____ КВАРТ. № 423/4
 _____ У АО г. МОСКВЫ

**ДЕЙСТВИТЕЛЬНО
В ТЕЧЕНИЕ 1 ГОДА**

Андреевская 1^{го} И ЭТАЖ



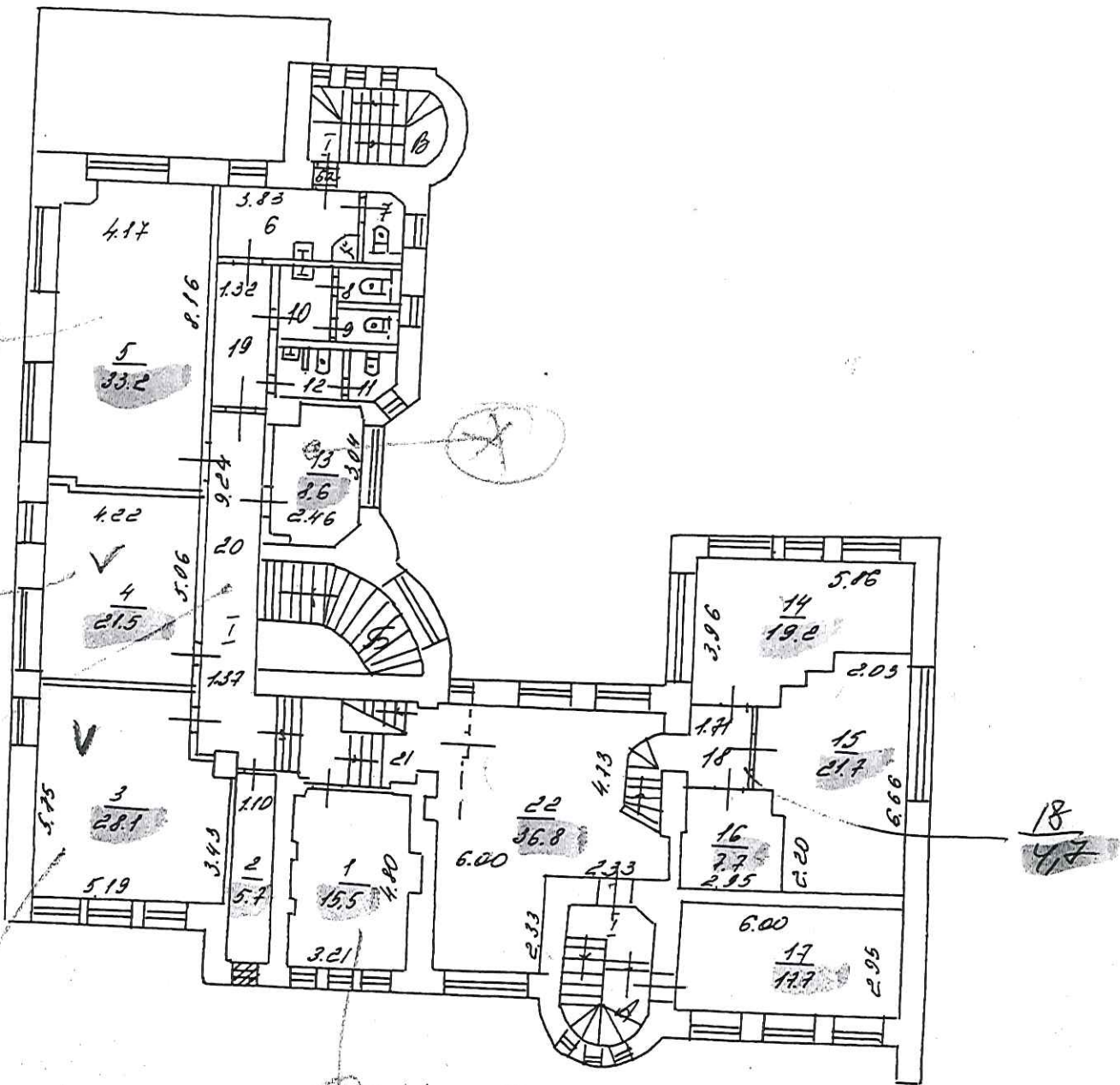
ЦЕНТРАЛЬНОЕ
 TERRITORIALE БЮРО
 ТЕХНИЧЕСКОЙ КАРТОГРАФИИ
 ГОРОДА МОСКВЫ

3463-2223

Поэтажный план составлен по состоянию на
 " 28 " _____ 12 _____ 200 4 г.
 Исполнитель Виноградов
 Проверил _____
 " 04 " _____ 04 _____ 200 6 г.

Масштаб 1:200

2



2
Центральное
территориальное бюро
технической инвентаризации
города Москвы

ПОЭТАЖНЫЙ ПЛАН

НА ЧАСТЬ 3 ЭТАЖА $\frac{\text{КВ.}}{\text{ПОМЕЩ.}}$ № _____

СТР. № 1 Д. № 5

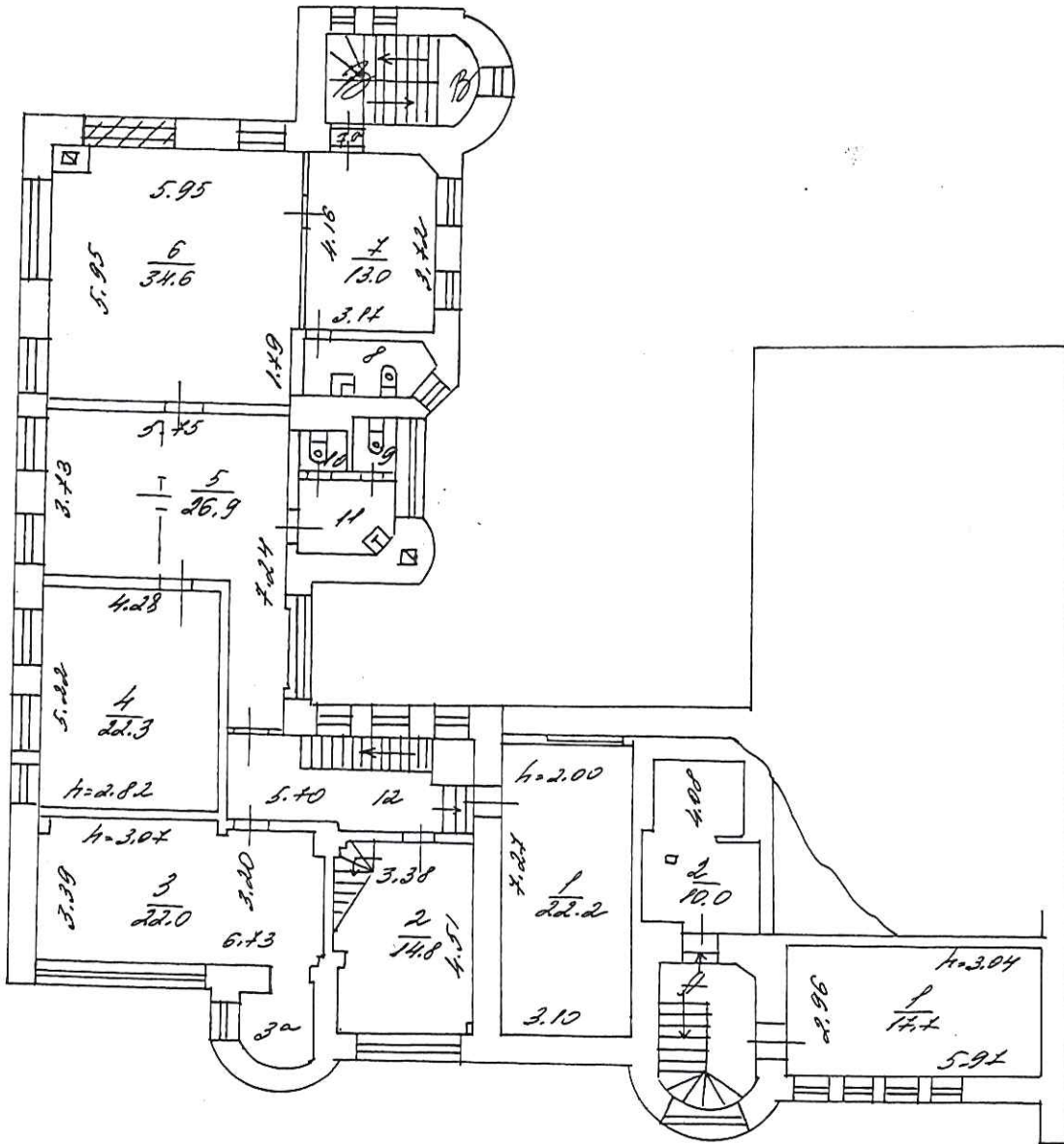
УЛ./ПЕР. Варковская

КВАРТ. № 423/2

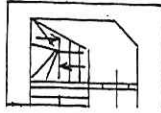
2 АО г. МОСКВЫ

**ДЕЙСТВИТЕЛЬНО
В ТЕЧЕНИЕ 1 ГОДА**

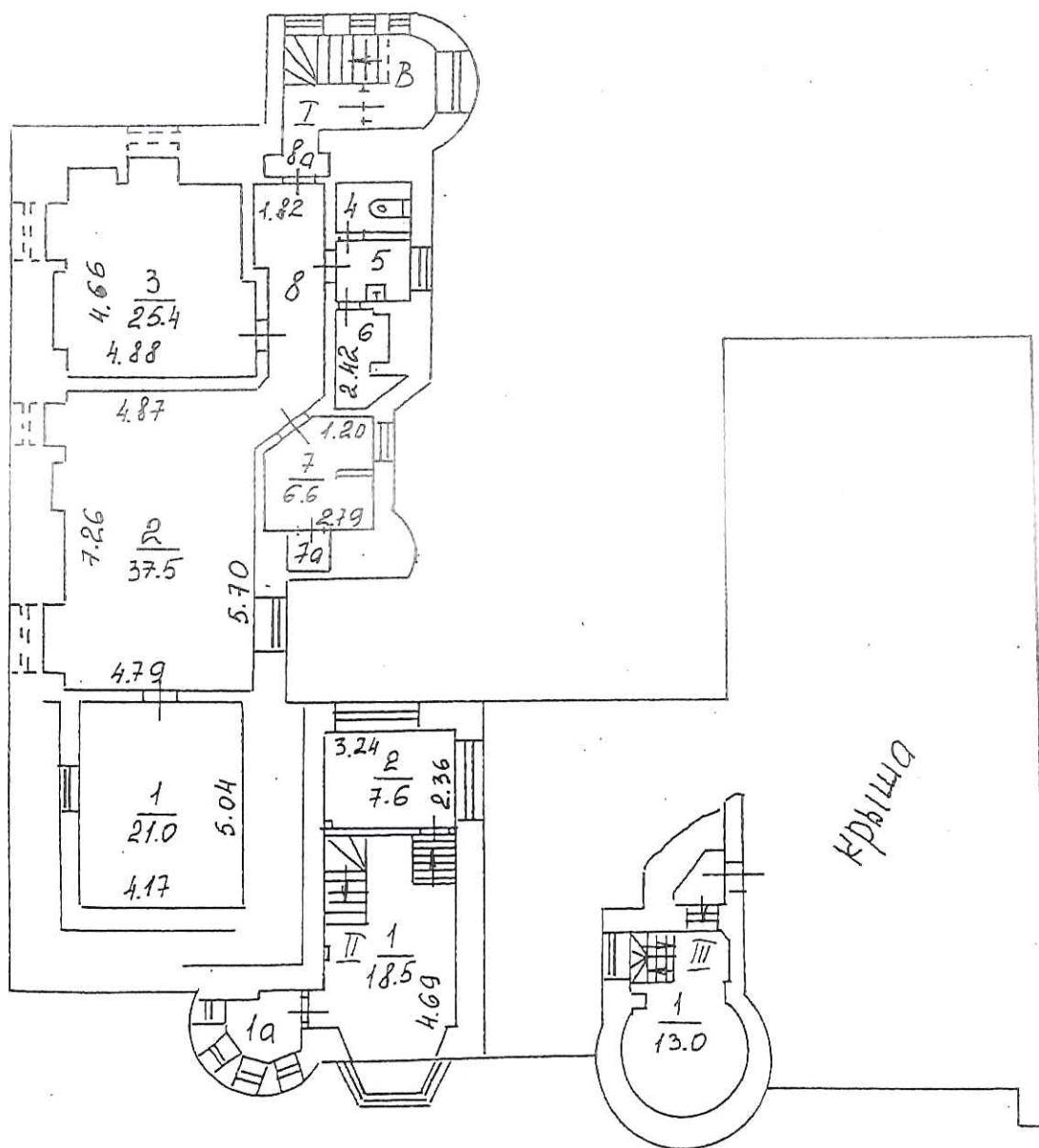
3 й ЭТАЖ



Центральный
институт
градостроительства
и архитектуры
им. К.С. Горького



АНТРЕСОЛЬ



Крыша

но з. 4187

ДЕЛОВАТЕЛЬЕН
 В ТЕЧЕНИИ 1-го ГОДА
 СО ДНЯ ВЫДАЧИ
 ТЕРРИТОРИАЛЬНОЕ
 БЮРО ТЕХНИЧЕСКОЙ

Поставный план составлен по состоянию на
 * 28 * 12 2004 г.
 Поданная Космоград
 Проверил [Signature]

Схема офисного помещения на 4 этаже северной башни.

