

Приложение 1
к постановлению Правительства Москвы
от 1 декабря 1998 г. N 915

Форма 1а
Действительна в течение 1 года

ТЕРРИТОРИАЛЬНОЕ БТИ Восточное N 2 ТБТИ

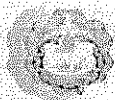
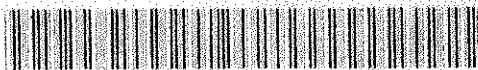
ВЫПИСКА ИЗ ТЕХНИЧЕСКОГО ПАСПОРТА НА ЗДАНИЕ (СТРОЕНИЕ)

N дела 1643/7 Литер -
по состоянию на 30.01.2008 г.

Информация по зданию (строению)

жилое

Кадастровый номер	-		
Предыдущий кадастровый номер	-		
Учетный номер объекта	00002930		
Адрес	Город	Москва	
Наименование (ул., пл., пер, просп., туп., бульв. и т.п.)		просп. Будённого	
Дом	30/8	Корп.	-
		Строение	-
Функциональное назначение	жилое		
Общая площадь всего (кв.м.)	20266,0	Количество квартир	246
кроме того площади (кв.м.): в т.ч.	3475,0	Материал стен	кирпичный
лестничных клеток	1544,3	Год постройки	1956
технического подполья технического этажа	-	Этажность (без учета подземных этажей)	9
вент. камер	-	Подземных этажей	1
других помещений	1930,7	Инвентаризационная стоимость (тыс.руб.)	5931,6
Площадь застройки (кв.м.)	3166	Памятник архитектуры	нет
Жилая площадь (кв.м.) жилых помещений	10700,8	Нежилая площадь (кв.м.) в т.ч. жилая площадь в нежил. помещ. (кв.м.)	3715,4 -



01 33 08 0014312

Описание объекта права: помещения

Кадастровый номер N -

Наименование правообладателя (ФИО для физического лица)	ГУП ДЕЗ района "Соколовая гора"		
	Свидетельство с регистрации прав в БТИ не предъявлено		
Здание/строение	здание		
Тип помещения: встроенно-пристроенное	Встроенное		
пристроенное	-		
Общая площадь, всего (кв.м.)	71,5	Нежилая площадь (кв.м.) в т.ч.	71,5
Жилая площадь (кв.м.) жилых помещений	-	Жилая площадь (кв.м.) в нежилых помещениях	-

Характеристики объекта приведены в экспликации к поэтажному плану

И.о начальника БТИ

Л.А. Сверчкова

19.05.2008

Подпись

Егорова

Надежда Алексеевна
заместитель начальника

Восточного № 2 БТИ

Коршун Г.А.

19.05.2008

Подпись

М.П.

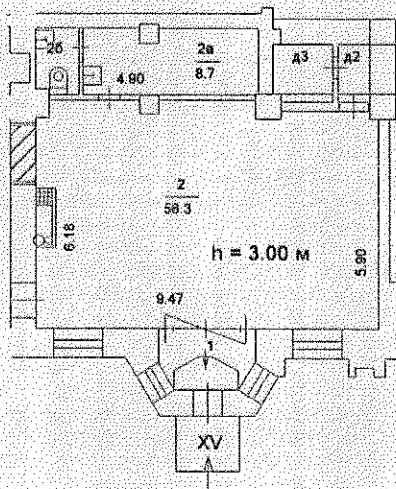
Исполнитель

Руководитель группы
инвентаризации строений
и сооружений
Зуева П.В.

ПОЭТАЖНЫЙ ПЛАН

НА ЧАСТЬ 1 этаж КВАР. № XV
ПОМЕЩ.
КОРП. (СТР.) № _____ () ДОМ № 30/8
ПО (УЛ./ПЕР.) просп. Буденного
Восточный административный округ г. МОСКВЫ

1 и этаж



3 Восточное №2
территориальное бюро
технической инвентаризации
города Москвы

Поэтажный план составлен по состоянию на
23 апреля 2008г.
Исполнитель Коршун Г. А.
Проверил Зуева П. В.
19 мая 2008 г.

ЭКСПЛИКАЦИЯ

По адресу: просп. Будённого, 30/8

стр. 1

Помещение N XV Тип: Учрежденные

ф.25

Последнее обследование 23.04.2008

Распоряжение Мосжилинспекции

по переустройству объекта нежилого назначения

от 9.11.2007

N A055433-07

Этаж	NN комн.	Характеристики комнат и помещений	Общая площадь			Площадь помещений вспомогат. использ.			Вы- со- та
			всего	в т.ч.		лодж.	в т.ч.		
		основ.		вспом.	балк.		проч.		
1	1	тамбур	4,2			4,2	учрежд.		300
	2	зал операционны	56,3	56,3			учрежд.		
	2а	пом.подсобное	8,7			8,7	учрежд.		
	2б	уборная	2,3			2,3	учрежд.		
Итого по помещению			71,5	56,3	15,2				
---Нежилые помещения всего			71,5	56,3	15,2				
в т.ч. Учрежденные			71,5	56,3	15,2				

Тип помещений: Не входящие в общую площадь

Этаж	NN комн.	Характеристики комнат и помещений	Общая площадь			Площадь помещений вспомогат. использ.			Вы- со- та
			всего	в т.ч.		лодж.	в т.ч.		
		основ.		вспом.	балк.		проч.		
1	д2	пом. для хранения	1,3						
	д3	пом. для хранения	2,4						
Итого			71,5	56,3	15,2				
---Нежилые помещения всего			71,5	56,3	15,2				
в т.ч. Учрежденные			71,5	56,3	15,2				

Последнее обследование 23.04.2008

Распоряжение Мосжилинспекции

по переустройству объекта нежилого назначения

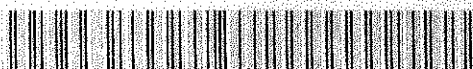
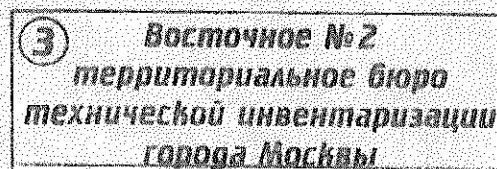
от 9.11.2007

N A055433-07

Кроме того:

По помещениям, не входящим в общую площадь здания	3,7
--	-----

в том числе:



01 33 08 0014314

по прочим

3,7

Экспликация на 2 страницах

19.05.2008 г.

Исполнитель

Коршул Г.А.

2008.4.000323

③ **Восточное №2**
территориальное бюро
технической инвентаризации
города Москвы

Руководитель группы
инвентаризации строений
и сооружений
Зуева П. В.

СПРАВКА БТИ О СОСТОЯНИИ ЗДАНИЯ

Форма 5

Дата заполнения	19.05.08	ОБЪЕКТ	здание		
Паспорт ГорБТИ №		1643/7			
Адрес	Город	Москва			
	Округ	Восточный	Квартал № 1643		
Наименование (ул., пл., пер., просп., туп., бульв. и т.п.)		просп. Буденного			
Дом	30/8	Корпус	-	Строение	-
Помещ. №	-				
Примечание					

СОСТОЯНИЕ ОБЪЕКТА

Общий процент износа %	47	на	2004	Год постройки	1956
Материал стен здания	кирпичный				
Тип здания	жилое				
Тип помещения	-				
Расположение помещения	Встроенное	-			
Степень технического обустройства	водопровод, канализация, горячая вода отопление центральное от тэц				
Высота потолков	h1=2,45 h1эт=3,00 h2эт=2,95 h3-5эт=3,00 h6эт=3,05 h7-8эт=3,00 h9эт=2,95				

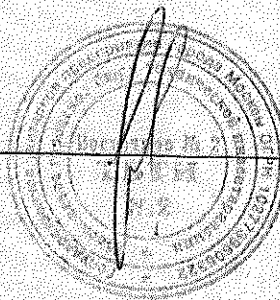
Бюро технической инвентаризации Восточное N 2 ТБТИ

И.о. начальника ТБТИ Л.А. Сверчкова

"19" мая 2008 г.

Егорова
Надежда Алексеевна
заместитель начальника
Восточного № 2 ТБТИ

М.П.



Исполнитель Коршун Г.А.

2008.4.000323

Руководитель группы
инвентаризации строений
и сооружений
Зуева П.В.



01 33 08 0014320