

Общество с ограниченной ответственностью
"СФЕРА"

ТЕХНИЧЕСКИЙ ПАСПОРТ

на _____ *здание*
(вид объекта учета)
_____ *Жилое строение*
(наименование объекта учета)
_____ *вспомогательное здание*
(наименование объекта учета)

Адрес (местоположение) объекта учета:

Субъект Российской Федерации	<i>Санкт-Петербург</i>	
Район		
Муниципальное образование	тип	Внутригородская территория города федерального значения
	наименование	-
Населенный пункт	тип	<i>поселок</i>
	наименование	<i>Репино</i>
Улица (проспект, переулок и т.д.)	тип	<i>улица</i>
	наименование	<i>Курортная</i>
Номер дома	<i>30</i>	
Номер корпуса	-	
Номер строения	<i>1</i>	
Литера	-	
Иное описание местоположения	-	

Сведения о ранее произведенной постановке на технический учет в ОТИ

Инвентарный номер	
Кадастровый номер	

Штамп органа государственного технического учета о внесении сведений
в Единый государственный реестр объектов капитального строительства (ЕГРОКС)

Наименование учетного органа	
Инвентарный номер	
Кадастровый номер	<i>78:38:0022128:2203</i>
Дата внесения сведений в ЕГРОКС	

Паспорт составлен по состоянию на 4 сентября 2019 г.

Директор ООО "СФЕРА"

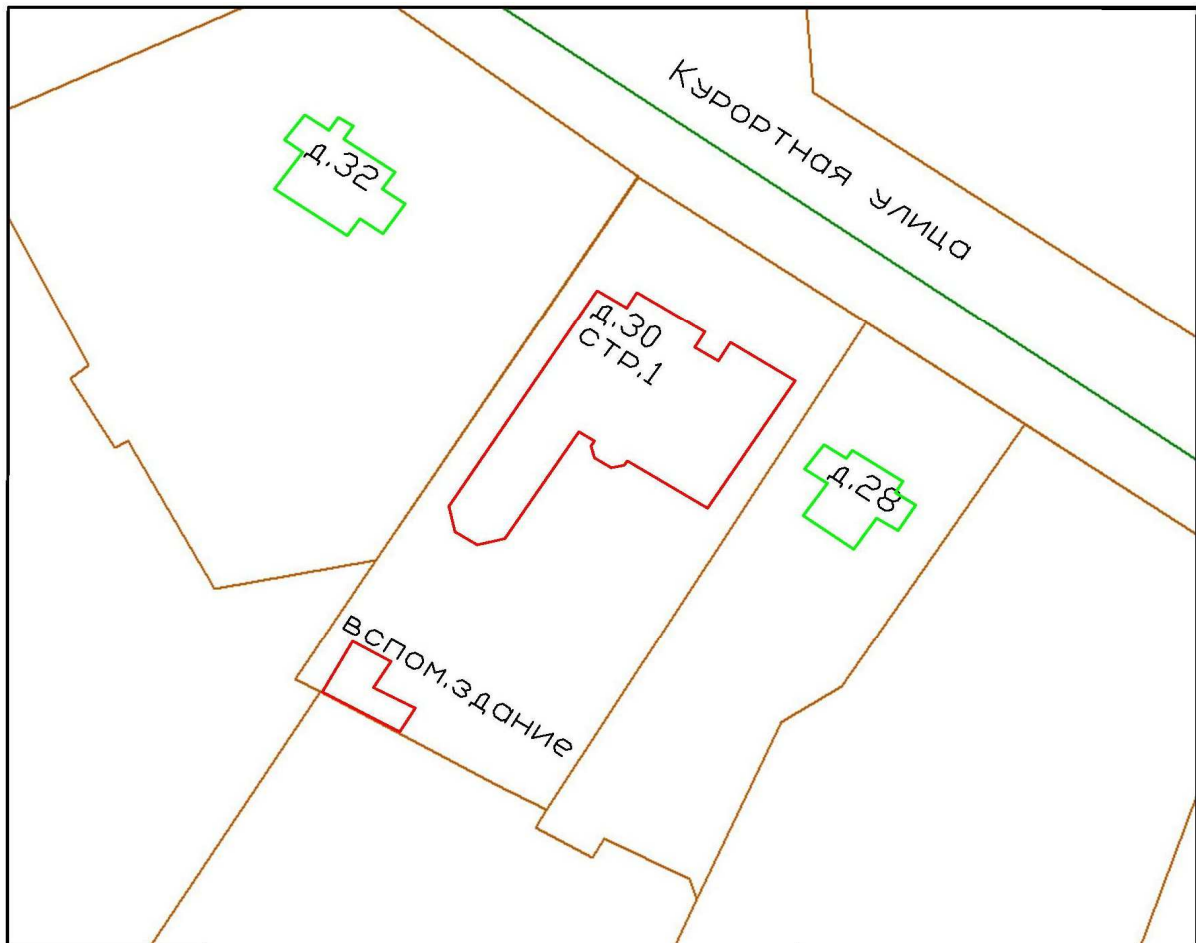


Мовчанюк А.В.

Ситуационный план участка

Адрес объекта: Российская Федерация, Санкт-Петербург, поселок Репино, Курортная улица, дом 30, строение 1

Адрес объекта: Российская Федерация, Санкт-Петербург, поселок Репино, Курортная улица, дом 30, строение 1 (вспомогательное здание к дому 30, строение 1)



— - граница строения

VI. Описание конструктивных элементов здания и определение износа основного строения

Литера:

Год постройки: 2017

Число этажей: 3

Группа капитальности: II

Вид внутренней отделки:

простой

№ п/п	Наименование конструктивных элементов	Описание конструктивных элементов (материал, конструкция, отделка, и прочее)	Техническое состояние (осадка, трещины, гниль и т.п.)	Удельные веса конструктивных элементов	Поправка к удельн. весу в процентах	Удельн. вес констр. элем., с поправкой	Износ в %	Произведен. % износа на уд. вес конструктор. эл-тов
1	2	3	4	5	6	7	8	9
1	Фундаменты	железобетонная плитка						
2	а. Стены и их наружная отделка	кирпичные						
	б. Перегородки	каркасные ГКЛ						
3	Перекрытия чердачное междуэтажное надподвальное	Железобетонные монолитные плиты						
4	Крыша	черепичная по металлической стропильной системе						
5	Полы	паркет керамогранит						
6	Проемы	Оконные	деревянные стеклопакеты					
		Дверные	металлические					
7	Внутренняя отделка	штукатурка окраска						
8	Санитарно-технические и электротехнические устройства	Отопление						
		Водопровод	от городской сети					
		Канализация	от городской сети					
		Горячее водоснабжение	газовый котел					
		Ванны						
		Электроосвещение	скрытая проводка					
		Радио						
		Телефон						
		Вентиляция						
		Лифт						
		Сигнализация						
		Электроплиты						
		Телевидение						
		Газоснабжение						
Мусоропровод								
Смотровая яма								
9	Прочие работы	лестницы железобетонные по стальным косоурам						
			Итого					

100 X

X

Процент износа, приведенный к 100 по формуле: $\frac{\text{процент износа (гр.9)} * 100}{\text{удельный вес (гр.7)}} = \frac{x * 100}{=}$

%

VII. Описание конструктивных элементов здания и определение износа вспомогательного здания

Литера:

Год постройки: 2019

Число этажей: 1

Группа капитальности: II

Вид внутренней отделки: Простой

Простой

№ п/п	Наименование конструктивных элементов	Описание конструктивных элементов (материал, конструкция, отделка, и прочее)	Техническое состояние (осадка, трещины, гниль и т.п.)	Удельные веса конструктивных элементов	Поправка к удельн. весу в процентах	Удельн. вес констр. элем., с поправкой	Износ в %	Произведен. % износа на уд. вес констр. элем.
1	2	3	4	5	6	7	8	9
1	Фундаменты	Бетонный						
2	а. Стены и их наружная отделка	Монолитно-кирпичные						
	б. Перегородки	Бетонные						
3	Перекрытия чердачное междуэтажное надподвальное	-						
4	Крыша	Черепичная						
5	Полы	Бетонные						
6	Проемы Оконные Дверные	Деревянные стеклопакеты						
		Деревянные стеклопакеты						
7	Внутренняя отделка	Штукатурка окраска						
8	Санитарно-технические и электротехнические устройства	Отопление						
		Водопровод						
		Канализация						
		Горячее водоснабжение	Газовый котел					
		Ванны						
		Электроосвещение	Скрытая проводка					
		Радио						
		Телефон						
		Вентиляция						
		Лифт						
		Сигнализация						
		Электроплиты						
		Телевидение						
		Газоснабжение						
Мусоропровод								
Смотровая яма								
9	Прочие работы							
			Итого					

100 X X

Процент износа, приведенный к 100 по формуле: $\frac{\text{процент износа (гр.9)} * 100}{\text{удельный вес(гр.7)}} = \frac{x}{100} =$

%

VIII. Описание конструктивных элементов здания и определение износа

Литера:

Год постройки:

Число этажей:

Группа капитальности:

Вид внутренней отделки:

№ п/п	Наименование конструктивных элементов	Описание конструктивных элементов (материал, конструкция, отделка, и прочее)	Техническое состояние (осадка, трещины, гниль и т.п.)	Удельные веса конструктивных элементов	Поправка к удельн. весу в процентах	Удельн. вес констр. элем., с поправкой	Износ в %	Произведен. % износа на уд. вес констр. эл-тов
1	2	3	4	5	6	7	8	9
1	Фундаменты							
2	а. Стены и их наружная отделка							
	б. Перегородки							
3	Перекрытия	чердачное междуэтажное надподвальное						
4	Крыша							
5	Полы							
6	Проемы	Оконные						
		Дверные						
7	Внутренняя отделка							
8	Санитарно-технические и электротехнические устройства	Отопление						
		Водопровод						
		Канализация						
		Горячее водоснабжение						
		Ванны						
		Электроосвещение						
		Радио						
		Телефон						
		Вентиляция						
		Лифт						
		Сигнализация						
		Электроплиты						
		Телевидение						
Газоснабжение								
Мусоропровод								
Смотровая яма								
9	Прочие работы							
			Итого					

Процент износа, приведенный к 100 по формуле: $\frac{\text{процент износа (гр.9)} * 100}{\text{удельный вес (гр.7)}} = \frac{100 X}{X} = \text{ } \%$

XIII. Ограждения и сооружения (замощения) на участке

литера	Наименование ограждений и сооружений	Материал, конструкция	Размеры		Площадь, кв. м	№ сборника	Метаблицы	Измеритель	Стоимость измерителя по таблице	Восстановительная стоимость,	Процент износа	Действительная стоимость, руб
			длина (м)	ширина высота (м)								

XIV. Общая стоимость (в руб.)

В ценах какого года	Основные строения		Служебные постр.		Сооружения		Всего	
	восстанов. стоимость	действит. стоимость	восстанов. стоимость	действит. стоимость	восстанов. стоимость	действит. стоимость	восстанов. стоимость	действит. стоимость

4 сентября 2019 г.

Исполнил  (Киселева О.В.)

4 сентября 2019 г.

Проверил  (Криворотько В.С.)

4 сентября 2019 г.

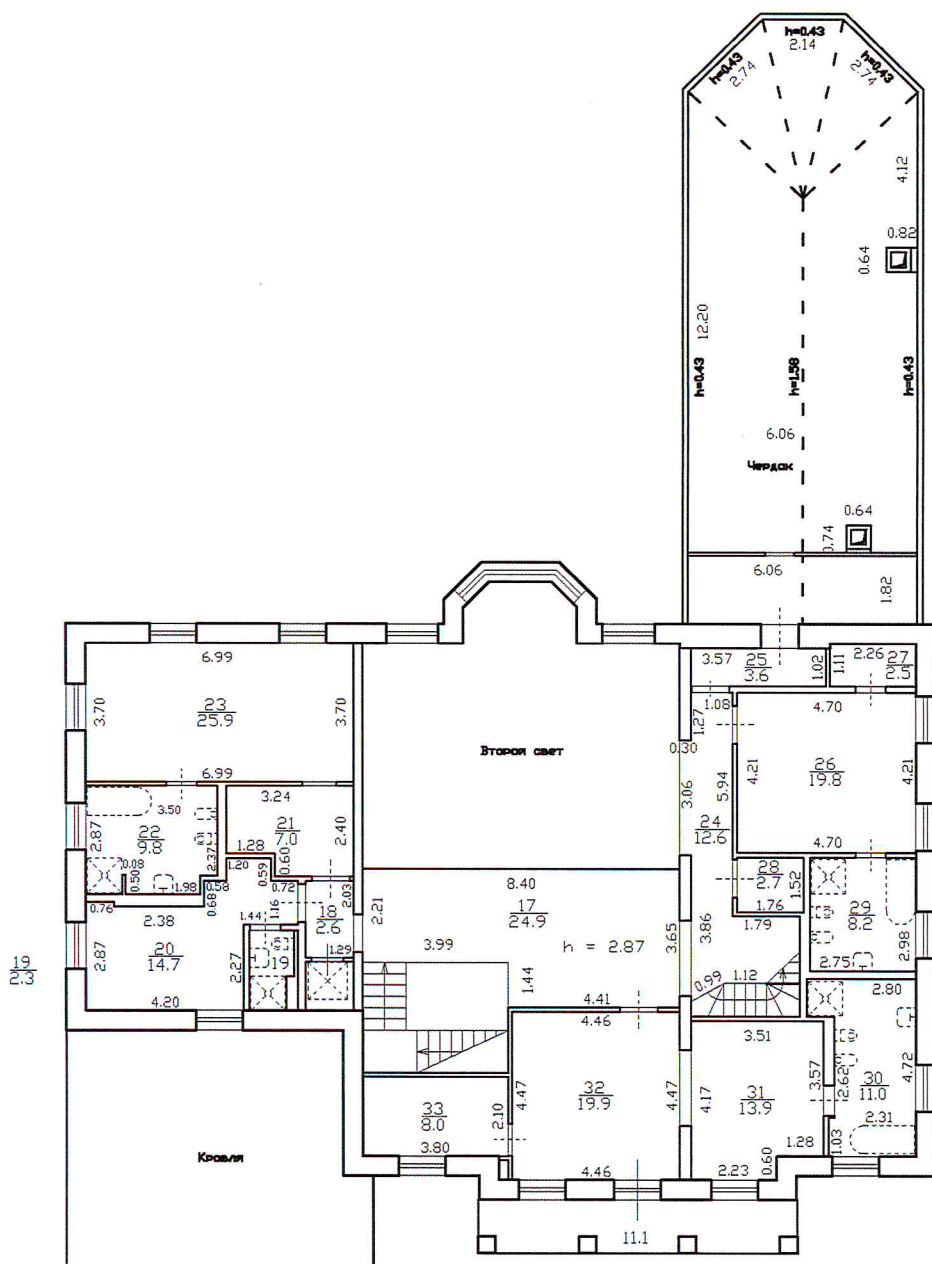
Директор ООО "СФЕРА"  (Мовчанюк А.В.)



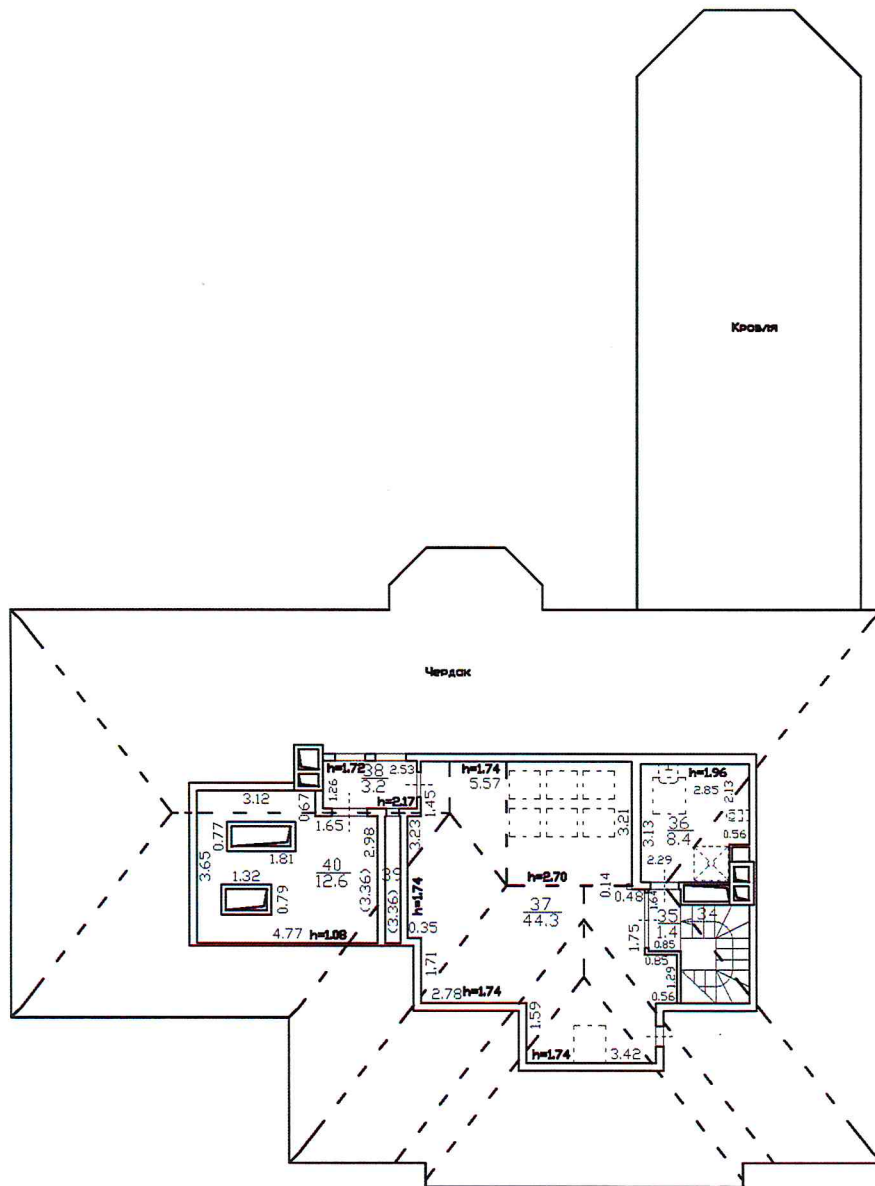
XV. ОТМЕТКИ О ПОСЛЕДУЮЩИХ ОБСЛЕДОВАНИЯХ.

Дата обследования			
Обследовал			
Проверил			
Начальник			

План 2-го этажа



План мансарды



39
1.1

34
4.6

Ведомость помещений и их площадей

Приложение к поэтажному плану

Адрес: Российская Федерация, Санкт-Петербург, поселок Репино,

Курортная улица, дом 30, строение 1

Этаж	№ помещения	№ части помещения	Наименование части помещения	Общая площадь, кв.м.	Кроме того, площадь лоджий, балконов, веранд, террас	Высота, м	Примечание
1	1	1	гостинная	103.7		6.70	
		2	тамбур	7.9			
		3	гараж	40.7		3.50	
		4	коридор	6.8			
		5	туалет	3.0			
		6	кладовка	4.8			
		7	душ	1.0			
		8	комната	49.6			
		9	комната	19.4			
		10	бассейн	92.4			
		11	комната	6.4			
		12	комната	4.2			
		13	тамбур	1.8			
		14	туалет	1.4			
		2	1	15	комната	42.9	
17	холл			24.9			
18	тамбур			2.6			
19	туалет			2.3			
20	комната			14.7			
21	комната			7.0			
22	санузел			9.8			
23	комната			25.9			
24	коридор			12.6			
25	тамбур			3.6			
26	комната			19.8			
27	кладовка			2.5			
28	кладовка			2.7			
29	санузел			8.2			
30	санузел			11.0			
31	комната	13.9					
32	комната	19.9	11.1				
33	комната	8.0					
Мансарда	1	34	лестница	4.6			
		35	тамбур	1.4			
		36	санузел	8.4			
		37	холл	44.3		1.74/2.70	
		38	комната	3.2			
		39	кладовка	1.1			
		40	комната	12.6			
Площадь помещения 1				651.0	11.1		

Итого по строению:

Общая площадь, кв. м:

651.0

Кроме того:

площадь лоджий, балконов,

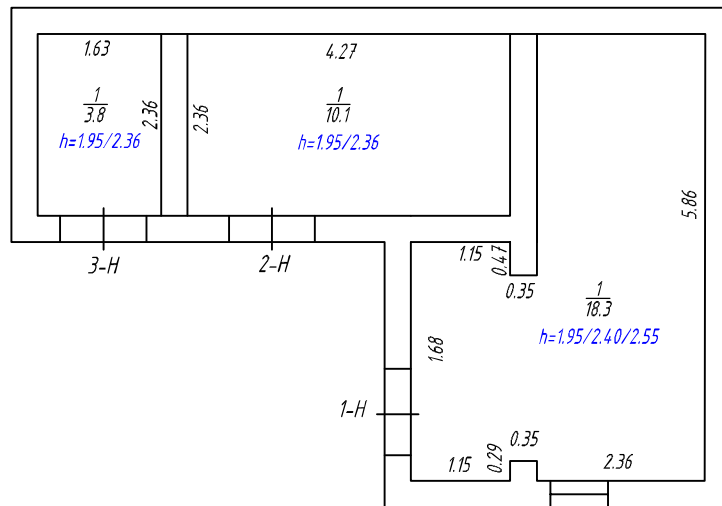
веранд, террас с коэффициентами, кв. м:

11.1

необорудованная площадь, кв. м:

0.0

План 1-го этажа



Ведомость помещений и их площадей

Приложение к поэтажному плану

Адрес: Российская Федерация, Санкт-Петербург, поселок Репино,
 Курортная улица, дом 30, строение 1 (вспомогательное здание к дому 30,
 строение 1)

Этаж	№ помещения	№ части помещения	Наименование части помещения	Общая площадь, кв.м.	Кроме того. площадь лоджий, балконов, веранд, террас	Высота, м	Примечание
1	1-Н	1	котельная	18.3		1.95/2.55	
1	2-Н	1	нежилое помещение	10.1		1.95/2.36	
1	3-Н	1	нежилое помещение	3.8		1.95/2.36	
Площадь помещения 1				32.2			

Итого по строению:

Общая площадь, кв. м: **32.2**

Кроме того:

площадь лоджий, балконов,

веранд, террас с коэффициентами, кв. м: **0.0**

необорудованная площадь, кв. м: **0.0**

В настоящем документе
прошито и скреплено печатью 16
(цифрами)

шестнадцать листов
(прописью)


(подпись) Мавланюк А.В.
(Ф.И.О)

М.П. «СОЕРА» «04» «сентября» 2019 г.

