

ПРОДАЖА

рад | РОССИЙСКИЙ
АУКЦИОННЫЙ
ДОМ

Парк-отель «Потемкин»

Санкт-Петербург,
г. Пушкин,
Красносельское ш.,
д. 85



Общая информация



К покупке предлагается действующий современный гостиничный комплекс, расположенный в одном из самых известных пригородов Петербурга – Царском Селе, рядом с роскошным парковым ансамблем XVIII века и Екатерининским дворцом.

Адрес: Санкт-Петербург,
г. Пушкин, Красносельское ш., д. 85.



Состав комплекса



1. Здание оздоровительного комплекса.

Общая площадь: 10 427,4 кв. м.
Этажность: 5, подземных: 1.
Год ввода в эксплуатацию: 2011.

2. Здания канализационной насосной станции.

Общая площадь 31,3 кв. м.
Этажность: 1, а также подземный этаж.
Год ввода в эксплуатацию: 1987.

3. Сооружение: мост к котельной.
Площадь застройки: 275,50 кв. м.

4. Площадь участка: 23 116 кв. м.
Кадастровый номер участка:
78:42:1852102:3.
Категория земель:
земли населенных пунктов.
Вид разрешенного использования:
для рекреационных целей.

Вид права: собственность.

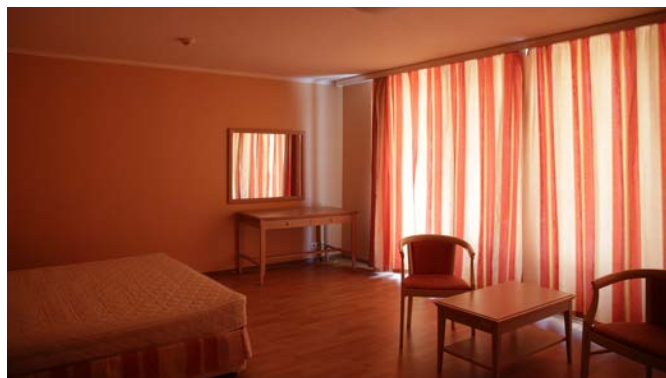


Основные характеристики



В комплексе расположено 114 номеров и номеров-студий, а также президентские апартаменты. В большинстве номеров имеются балкон или выход на собственную террасу.

Основные характеристики



Основные характеристики



На территории отеля функционирует аквацентр с панорамным видом на парк:

- 20-метровый бассейн с системой противотока;
- банный комплекс с большой сауной вместимостью до 10 человек и отдельным бассейном с гидромассажем.

Интерьер аквацентра оформлен в классическом стиле Римских терм.



Основные характеристики



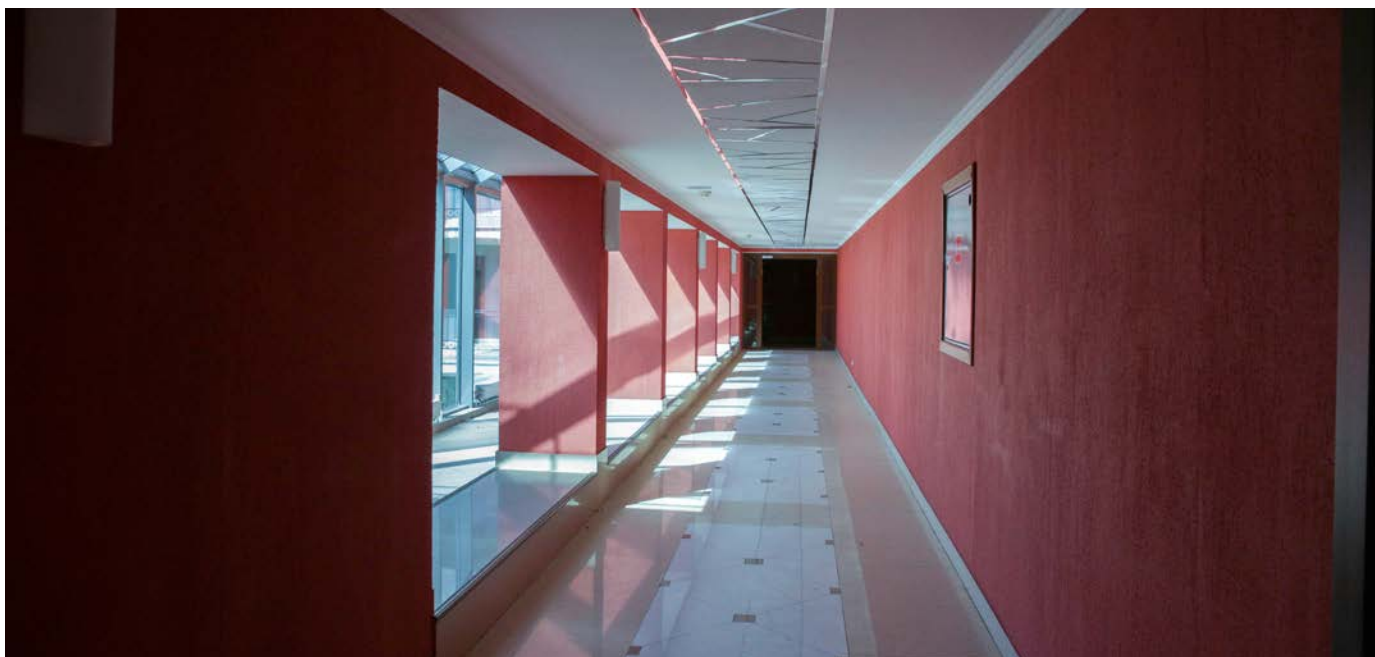
Основные характеристики



На территории комплекса возможна организация деловых встреч, конференций и семинаров, а также проведение торжественных мероприятий.

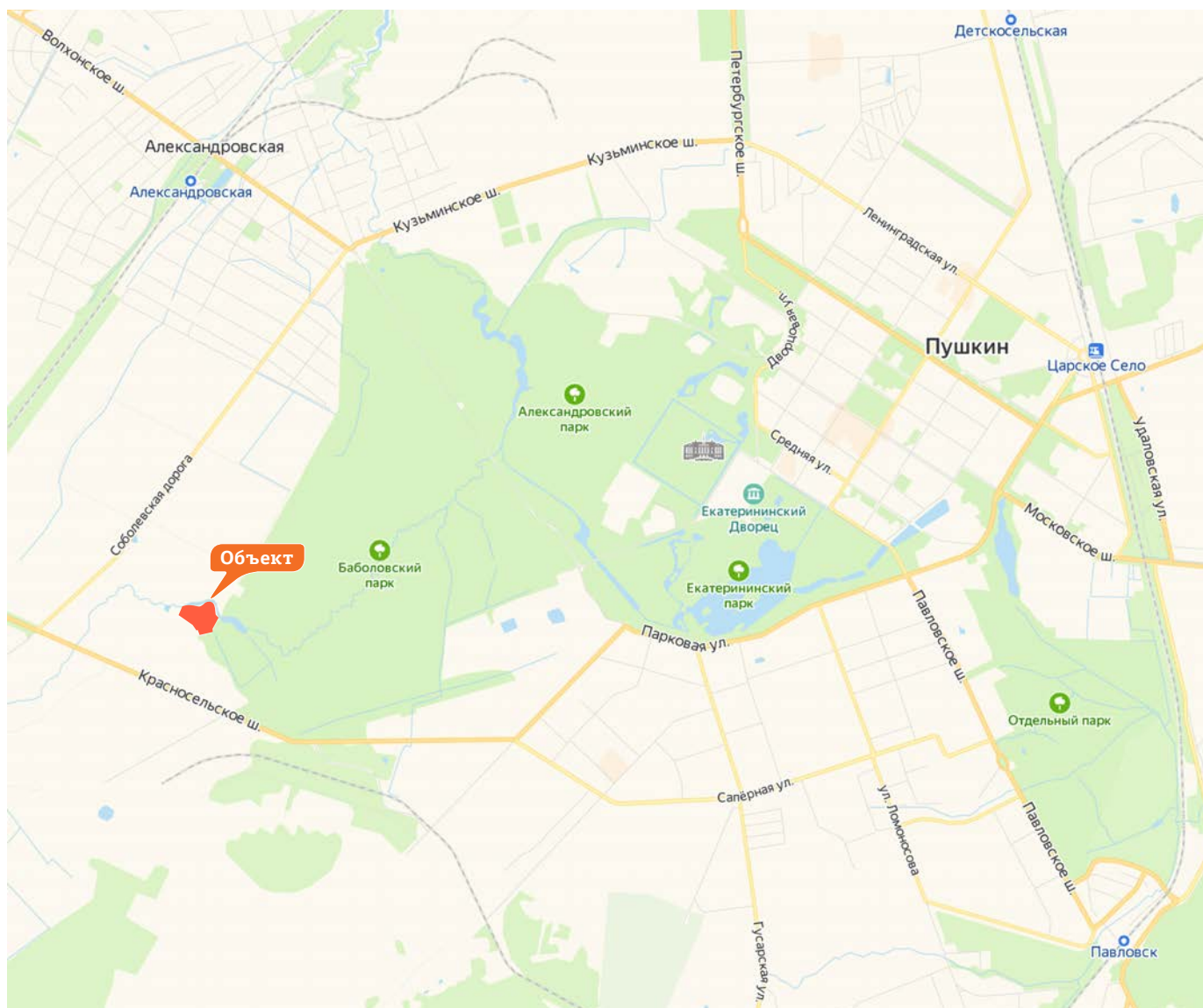
На первом этаже отеля расположен ресторан «Князь Потемкин», рассчитанный на 170 посадочных мест с террасой и панорамными видами на Баболовский парк. Банкетный зал «Мышкин» с отдельным выходом на террасу – площадка для проведения мероприятий для компании до 40 человек. Банкетный зал «Павлов» рассчитан на 12 человек.

Инженерное обеспечение



Объект подключен к городским центральным сетям: газо-, электро- и водоснабжение, отопление, и водоотведение.

Местоположение и окружение



Комплекс расположен в пригороде Санкт-Петербурга, в Пушкинском районе. Данная территория является привлекательным и перспективным местом для размещения объектов рекреационного назначения.

В непосредственной близости от парк-отеля находится Баболовский парк и дворцово-парковый ансамбль «Царское Село» – центр притяжения большого числа туристов.

Локация характеризуется хорошей транспортной доступностью. Расстояние до основных транспортных узлов:

- Аэропорт Пулково – 17 км;
- Киевское шоссе – 3,5 км;
- КАД – 16 км;
- Ж/д станция «Царское село» – 9 км.

Инвестиционная привлекательность



Объект обладает следующими характеристиками, которые обеспечивают его инвестиционную привлекательность:

- популярная локация для проведения досуга среди туристов и жителей Санкт-Петербурга;
- окружение объекта – парки и архитектурные ансамбли;
- действующий гостиничный бизнес;
- хорошая транспортная доступность;
- объект подключен к городским инженерным сетям.

Контактная информация:

АО «Российский аукционный дом»
Санкт-Петербург, пер. Гривцова, д. 5, лит. В

Контактное лицо:

Смирнова Вера

E-mail: v.smirnova@auction-house.ru.

Тел.: +7 (812) 334-37-11, доб. 109;
(952) 210-56-43; (921) 994-50-25

Call-центр: 8-800-777-57-57

(звонок по России бесплатный)

auction-house.ru