

№

ФЕДЕРАЛЬНАЯ СЛУЖБА
ГОСУДАРСТВЕННОЙ РЕГИСТРАЦИИ,
КАДАСТРА И КАРТОГРАФИИ
ФЕДЕРАЛЬНОЕ ГОСУДАРСТВЕННОЕ УНИТАРНОЕ ПРЕДПРИЯТИЕ,
ОСНОВАННОЕ НА ПРАВЕ ХОЗЯЙСТВЕННОГО ВЕДЕНИЯ,
«РОССИЙСКИЙ ГОСУДАРСТВЕННЫЙ ЦЕНТР ИНВЕНТАРИЗАЦИИ
И УЧЕТА ОБЪЕКТОВ НЕДВИЖИМОСТИ — ФЕДЕРАЛЬНОЕ БЮРО ТЕХНИЧЕСКОЙ
ИНВЕНТАРИЗАЦИИ»
ФГУП «РОСТЕХИНВЕНТАРИЗАЦИЯ — ФЕДЕРАЛЬНОЕ БТИ»
КАМЧАТСКИЙ ФИЛИАЛ

ЕЛИЗОВСКОЕ ОТДЕЛЕНИЕ

ТЕХНИЧЕСКИЙ ПАСПОРТ

на здание Административное
назначение нежилого строения

Область, республика, край Камчатский
Район Соболевский
Город (село.) Соболево
улица (пер.) Советская № 25



Инвентарный № 2039

Составлен по состоянию на 15.07.2010 г.
(указывается дата обследования объекта)

Описание конструктивных элементов здания и определение износа

VI. ЛитераА... Год постройки2001..... Число этажей...I...

Группа капитальностиI..... Вид внутренней отделки ...простая....

№ п. п.	Наименование конструктивных элементов	Описание конструктивных элементов (материал, конструкция, отделка и прочее)	Техническое состояние (осадки, трещины, гниль и т.п.)	Удельный вес по таблице	Поправки к удельному весу в %	Удельный вес конструктивного элем. с поправ.	износ в %	% износа к строению гр. 7*гр. 8 100	тек. изм. износ в %							
									элемента	к строению						
1	2	3	4	5	6	7	8	9	10	11						
1	Фундаменты	ж/бетонный	хорошее	7	1	7	20	1,4								
		ленточный														
2	а) Стены и их наружная отделка	блочные	--/--	26	1	26	20	5,2								
		штукатурка														
2	б) перегородки	блочные, дощатые	--/--													
3	перекрытия	чердачное	ж/бетонное утепленное	--/--	8	1	8	20	1,6							
		междуэтажные														
		надподвальное														
4	Крыша	2х скатная шифер, по деревянной обрешетке	--/--	14	1	14	20	2,8								
5	Полы	дощатые, линолеум	--/--	6	1	6	20	1,2								
6	проемы	оконные	2е глухие	10	1	10	25	2,5								
		дверные	филенчатые													
7	Внутренняя отделка	штукатурка, побелка	хорошее	6	1	6	20	1,2								
		окраска окон дверей														
8	сан. и электротех устройств.	отопление	водяное от печи	14	1	14	30	4,2								
		водопровод	центральный													
		канализация	центральная													
		г. водоснаб.														
		ванны														
		эл. освещ.	скрытая проводка								удовлет.					
		радио	трансляц. сеть													
		телефон	от АТС													
		вентиляция														
		лифты														
печное																
закрома																
9	Прочие работы	прочие	удовлет.	9	1	9	25	2,25								

Итого: 100 × 100 × 22,35 ×

% износа, приведенный к 100 по формуле: $\frac{\% \text{ износа (гр.9)} \times 100}{22,35} = 22\%$

Описание конструктивных элементов здания и определение износа

VI. Литера Год постройки Число этажей.....
 Группа капитальности Вид внутренней отделки

№ п. п.	Наименование конструктивных элементов	Описание конструктивных элементов (материал, конструкция, отделка и прочее) PS=	Техническое состояние (осадки, трещины, гниль и т.п.)	Удельный вес по таблице	Поправки к удельному весу в %	Удельный вес конструктивного элем. с поправ.	износ в %	% износа к строению гр. 7*гр. 8 100	тек. изм. износ в %	
									элемента	к строению
1	2	3	4	5	6	7	8	9	10	11
1	Фундаменты									
2	а) Стены и их наружная отделка									
	б) перегородки									
3	перекрытия	чердачное								
		междуэтажные								
		надподвальное								
4	Крыша									
5	Полы									
6	проемы	оконные								
		дверные								
7	Внутренняя отделка									
8	сан. и электротех устройств.	отопление								
		водопровод								
		канализация								
		г. водоснаб.								
		ванны								
		эл. освещ.								
		радио								
		телефон								
		вентиляция								
		лифты								
печное										
изоляция										
9	Прочие работы									

Итого: 100 × × ×
 % износа (гр.9) × 100

к

Фун
Стел
Пер
Крь
Пол
Прс
Отд
Эле
Прс

Фу
Ст
Пе
Кр
По
Пл
О
Э
П

Литера по плану
1
А
а
а₁

IX. Техническое описание служебных построек

Наименование конструктивных элементов	уд. вес по табл.	поправку	уд. вес с поправк.	уд. вес по табл.	поправку	уд. вес с поправк.	уд. вес по табл.	поправку	уд. вес с поправк.
	литера..... H=				литера..... H=				литера..... H=			
Фундаменты												
Стены и перегородки												
Перекрытия												
Крыша												
Полы												
Проемы												
Отделочные работы												
Электроосвещение												
Прочие работы												
ИТОГО:		100	X			100	X			100	X	
Формула для подсчета площади, объема		100	X			100	X			100	X	

Литера

Е
каг

199

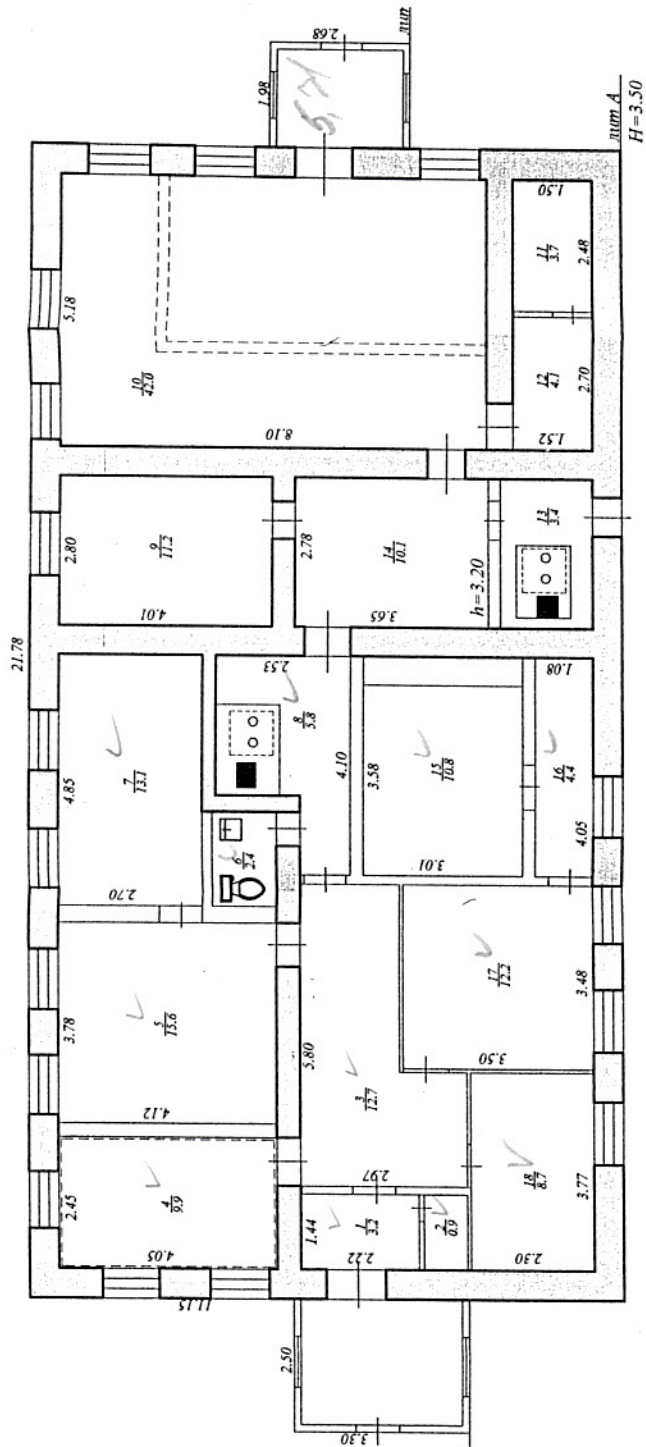
Наименование конструктивных элементов	уд. вес по табл.	поправку	уд. вес с поправк.	уд. вес по табл.	поправку	уд. вес с поправк.	уд. вес по табл.	поправку	уд. вес с поправк.
	литера..... H=				литера..... H=				литера..... H=			
Фундаменты												
Стены и перегородки												
Перекрытия												
Крыша												
Полы												
Проемы												
Отделочные работы												
Электроосвещение												
Прочие работы												
ИТОГО:		100	X			100	X			100	X	
Формула для подсчета площади, объема		100	X			100	X			100	X	

«..
«..
«А

X. Исчисление стоимости служебных построек

Литера	Наименование построек	№ сборника	№ таблицы	Измеритель	Стоимость измерителя по таблице	Поправки к стоимости					Стоимость изм. с поправками	Количество (объем - м ³ площадь - м ²)	Восстанов. стоим. в руб.	% износа	Действительная стоимость в рублях
						уд. вес	клим. район								
1	2	3	4	5	6	7	8	9	10	11	12	13	14	15	16

Да
О
П
Н:



осн. 123.5
общ. 174.2

Федеральное отделение Камчатского филиала ФГУП Ростехинформатизация - Федеральное БТИ		Масштаб	Подпись
с. Соболево		1:100	
ул. Советская № 25		Исполнитель	Ф.И.О.
		Техник	Кузьменко В.В.
		Заведующий сектором	Черняк С.Л.
		Начальник	Сухарева О.И.
15.07.2010г.			

Пронумеровано,
пронумеровано
на 8 листах

