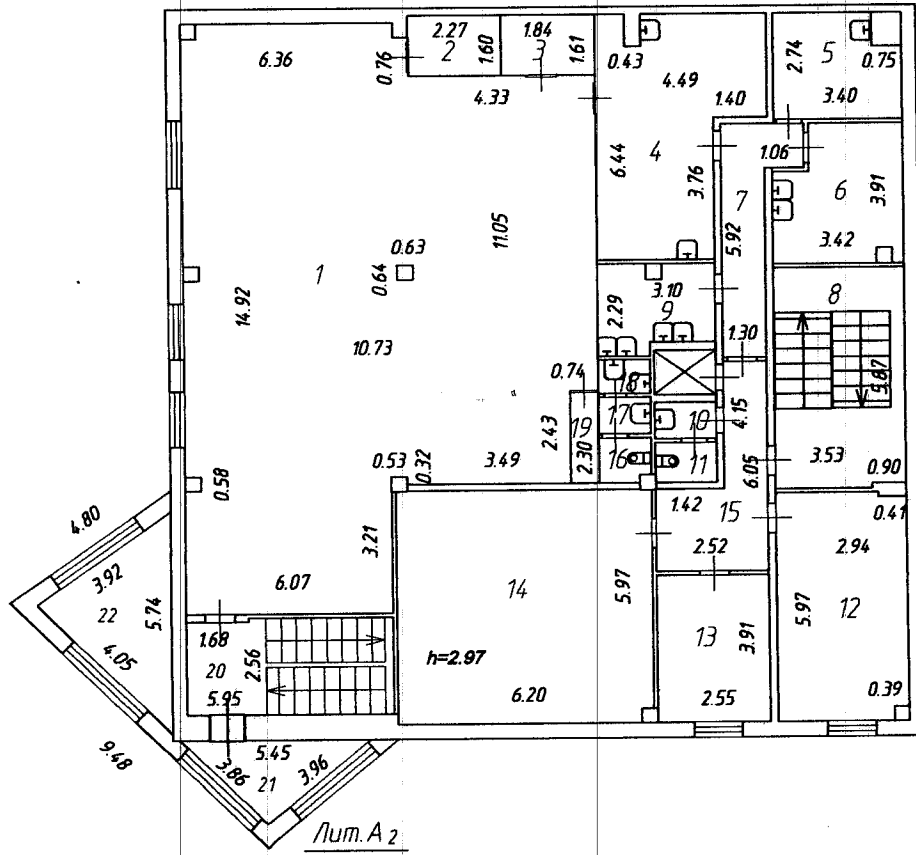


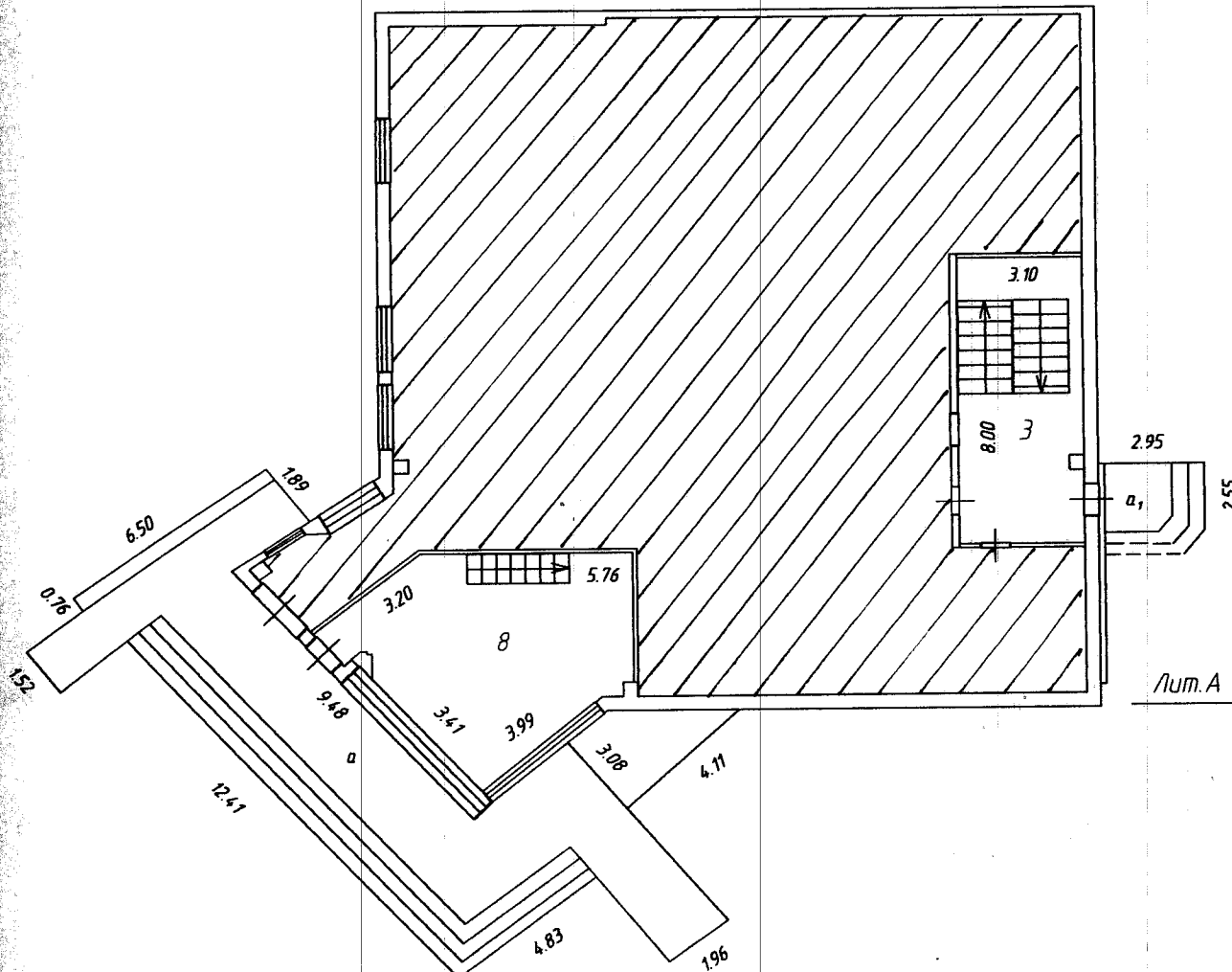


# 1. Поэтажный план

2 этаж



1 этаж



Дата записи

22.04.0



**Описание конструктивных элементов основных пристроек и определение их износа**

Литера А2 Год постройки 2006 Число этажей 1

Группа капитальности \_\_\_\_\_ Вид внутренней отделки \_\_\_\_\_

Наименование конструктивных элементов	Описание конструктивных элементов (материал, конструкция, отделка)	Техническое состояние (осадки, трещины, гниль и т.д.)	Удельного веса по таблице	Поправка к удельному весу в процентах	Удельный вес конструктивных элементов, %	Износ в %	% износа к стр. гр. 7хгр. 8/100	Текущее изм. Износ пр	
								элемента	к строению
Фундаменты									
а) Стены наружные и внутренние	кирпичные	хорошее							
б) перегородки									
Перекрытие	Чердачные	деревянное утепленное	хорошее						
	Междуэтажные								
	подвальные								
Крыша	металлочерепица	хорошее							
Полы	дощатые, линолеум	хорошее							
Проемы	Оконные	двойные глухие	хорошее						
	Дверные	металлические	хорошее						
Внутренняя отделка	штукатурка, побелка, окраска	хорошее							
Наружн. отделка									
Санитарно-электронно-технические устройства	отопление	эл. отопление	хорошее						
	водопровод								
	Канализац.								
	Гор. водосн								
	Ванны								
	электроосвещ	да	хорошее						
	Радио								
	телефон								
вентиляция									
Лифты									
Прочие работы									
			Итого:	100X					

Процент износа ( гр.9) x 100

Процент износа приведенный к 100 по формуле удельный вес( гр.7) 7 %

П  
1  
2  
3  
4  
5  
4  
  
1  
2  
3  
4  
5  
6  
7  
8  
9  
  
10  
  
11  
  
Л  
п  
п  
л

### 3. Общие сведения по помещению

Помещение расположено на 1 и на 2 этаже

1. Основное назначение нежилое помещение
2. Использование кафе
3. Год постройки 1994
4. Общая площадь помещения 393.3 м<sup>2</sup>
5. в т.ч. подземная части м<sup>2</sup>

#### 4. Техническое описание конструктивных элементов и благоустройства Лит.А

№ п/п	Наименование конструктивных элементов	Описание конструктивных элементов (материал, конструкция, отделка и др.)	Процент износа элемента
1	2	3	4
1	Фундамента	бетонные блоки	5
2	Стены	железобетонные панели	5
3	Перекрытия	железобетонное	5
4	Кровля	шиферная	5
5	Полы	линолеум, керамическая плитка	5
6	Перегородки	кирпичные, гипсореечные	5
7	Окна	двойные створные	5
8	Двери	филенчатые	5
9	Отделочные работы	штукатурка побелка, окраска	5
10	<b>Оборудован:</b>		
	Водопроводом	да	10
	Канализация	да	
	Отоплением	да	10
	Электроосвещением	да	0
	Телефонизацией		
	Вентиляцией		
Горячим водоснабжением	да		
1	<b>Прочее:</b>	крыльца	5
	Процент износа		7

### 5. Исчисление стоимости помещения в ценах 1999 года

итер о пану	Наименование	Ед. изм	Кол- во	Номер сборника	Стоимость по таблице	Восстановительная стоимость	Процент износа	Действительная стоимость
A	Основное					1075567		
	т.ч. S=348.3 м <sup>2</sup>					555072	7	538489
A <sub>2</sub>	Пристроенная часть здания					15725	0	15725
					Итого:	570797		554214

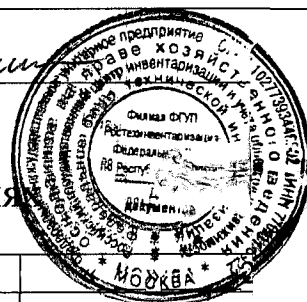
Балансовая стоимость в ценах \_\_\_\_\_ года  
\_\_\_\_\_ рублей.

## 6. Сведения о регистрации права собственности

Дата записи	Наименование собственника объекта недвижимости	Документы, устанавливающие право собственности	Долевое участие	Подпись лица
18.07.2007г.	Гергенов Михаил Денисович	Свидетельство о государственной регистрации права от 07.05.2007 года 03 АА № 350993	1	

« 22 » 04 2009 г. исполнитель Модасова С.С.

« 22 » 04 2009 г. проверил Окишева О.О. *Оки*



Исполнитель: Модасова С.С.  
Проинформировано на: 04.12.2009

## 7. Отметки о последующих обследованиях

Дата обследования	« 17 » 09 2007 г.	« » 200 г.	
Обследовал	Ильина И.С.		
Проверил			<i>Ильина И.С.</i>

### К СВЕДЕНИЮ ВЛАДЕЛЬЦА

1. Плановая техническая инвентаризация объектов учета проводится в целях выявления произошедших после первичной технической инвентаризации изменений и отражения этих изменений в технических паспортах и иных учетно-технических документах.

2. Обо всех случаях переустройства или возведения дополнительных построек владельцы обязаны сообщить в организацию, осуществляющую учет объектов недвижимости для отражения этих обстоятельств в соответствующей документации.

3. Плановая техническая инвентаризация проводится не реже одного раза в пять лет.  
(Постановление Правительства Российской Федерации от 04 декабря 2000 г. № 921)