

ХАБАРОВСКОЕ КРАЕВОЕ ГОСУДАРСТВЕННОЕ
УНИТАРНОЕ ПРЕДПРИЯТИЕ ТЕХНИЧЕСКОЙ
ИНВЕНТАРИЗАЦИИ И ОЦЕНКИ НЕДВИЖИМОСТИ
(КГУП "Хабкрайинвентаризация")

ПОДРАЗДЕЛЕНИЕ ПО г. ХАБАРОВСКУ

Л. 4914
12.01

Технический паспорт

на здание

Административное
(наименование нежилого строения)

район

Индустриальный

город (пос.)

Хабаровск

по улице (пер.) Производственная

№

3

ул. Сидоренко 129

*На основании постановления № 1799
губернатора Хабаровского края от 19.01.2012 № 169*

квартал №

380а

инвентарный №

11666

гос. кадастровый номер

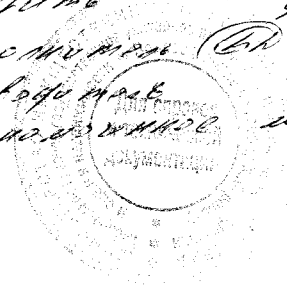
*заг. инв. № 13 "не. гит. №"
внесенной "ул. Сидоренко 29"*

Верить 9.01.2012

Уполномоченный (подпись)

Руководитель (подпись)

О.В. Власова



г.Хабаровск, Индустриальный район,

ул. Производственная 3

д. Сидорова 129

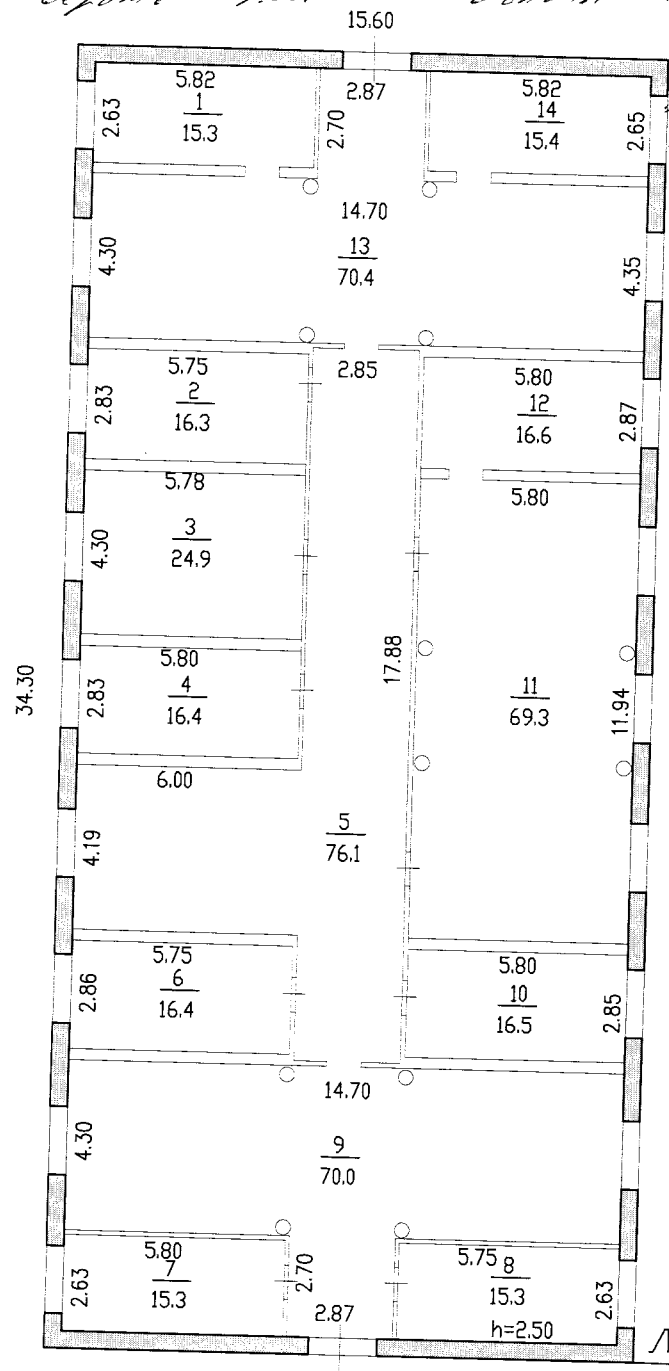
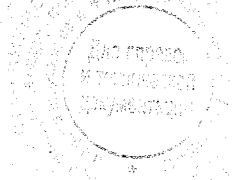
завершено по смете
вписанному верным 9.02.1991

Уполномоченный В.А.

Ковалева В.И.

Дуно Вадимовна
участковладельца
и/или супруга

О.В. Власова



Лит Н
Н=5.70

Хабаровское Краевое Государственное Унитарное Предприятие технической инвентаризации и оценки недвижимости Подразделение по г. Хабаровску			
Квартал 380а	План 1 этажа		масштаб
Инвентарный № 11666	Лит Н		1:200
Дата	Исполнитель	Фамилия И.О.	Подпись
28.01.2009	Специалист	Белоносова Л.В.	<i>[Signature]</i>
	Специалист	Козлова Л.А.	
	Нач.отдела	Кон Е.А.	

г.Хабаровск, Индустриальный район,

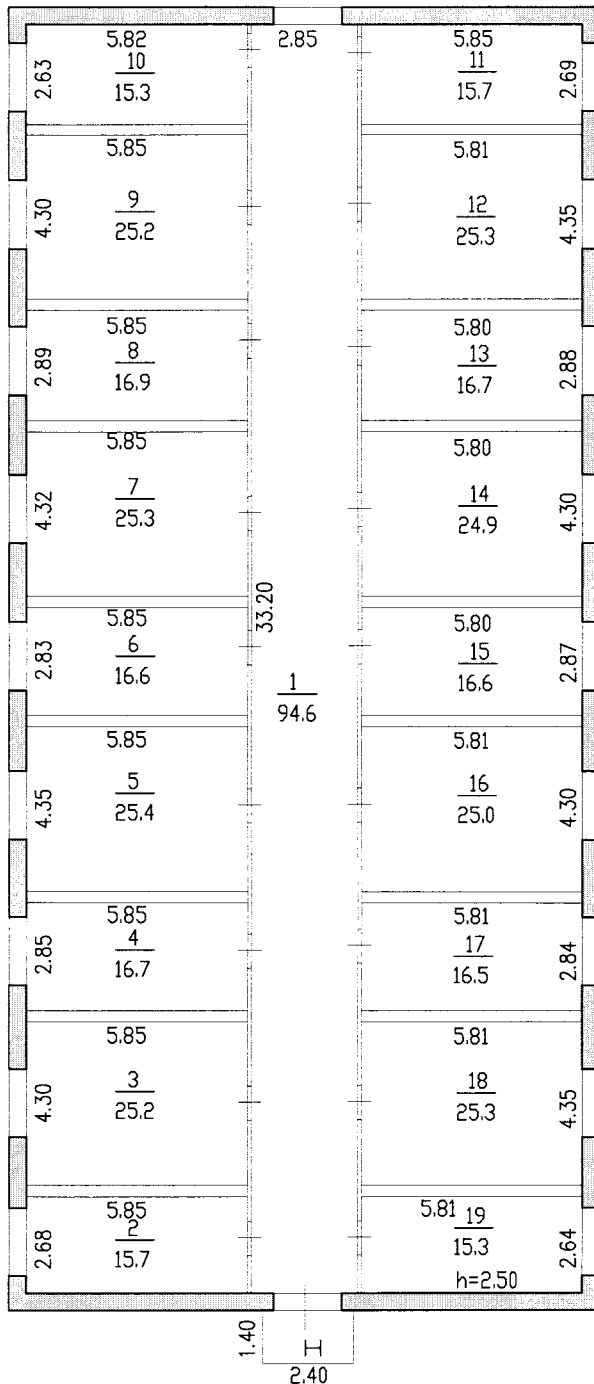
ул. Производственная 3

ул. Седеренко 125

защитное не гитаме

Власовой Верит 9.02.2012.

Исполнитель ВД (Власова)



Руководитель
(участков)
Власова

О.В. Власова

Хабаровское Краевое Государственное Унитарное
Предприятие технической инвентаризации и оценки недвижимости
Подразделение по г. Хабаровску

Квартал 380а	План 2 этажа	масштаб
Инвентарный N 11666	Лит Н	1:200
Дата	Исполнитель	Фамилия И.О.
28.01.2009	Специалист	Белоносова Л.В.
	Специалист	Козлова Л.А.
	Нач.отдела	Кон Е.А.

Дата	Литер	Этаж	№ квартиры	№ комнаты, кухни, коридора	Назначение помещения	Формула подсчёта помещения по внутренним размерам	Площадь помещения в кв. м.							Внутренняя высота помещения	
							общая полезная	администр.					вспомогательная		
								основная	подсобная	основная	вспомогательная	основная			вспомогательная
1	2	3	4	5	6	7	8	9	10	11	12	13	14	15	
28.01.2009	Н	2		15	помещение		16,6							2,50	
				16	помещение		25,0								
				17	помещение		16,5								
				18	помещение		25,3								
				19	помещение		15,3								
				Итого по 2 этажу:				458,2							
				Всего по зданию:				912,2							

VI. Описание конструктивных элементов здания и определение износа

Литер Н Наименов. Основная часть Год постройки 1993 Число этажей 2
 группа капитальности II Вид внутренней отделки простая

№ п/п	Наименование конструктивных элементов	Описание элементов (материал, система или конструкция, отделка и пр.)	Признаки износа конструктивных элементов (осадки, деформации, трещины, гниль и пр.)	Уд. веса по таблице	Поправки к удельному весу в %	Уд. веса после применения коэффициента	Процент износа элемента	Процент износа к строению (гр.7 x гр.8):100	Текущие изменения 20 г.	
									износ	
									элемента	к строению
1	Фундамент	железобетонные блоки	Трещины в швах между блоками шириной до 2 мм, высолы и следы увлажнения стен подвала	9	1	9	40	3,60		
2	а) Стены и их наружная отделка	железобетонные панели	Промерзание стен в 5 % помещения, разрушение заделки стыков	21	1	21	40	8,40		
	б) Перегородки	железобетонные панели	Глубокие трещины шириной до 5 мм и выкрошивание раствора							
3	Перекрытия	чердачное	Развивающиеся трещины у опорных участков плит, прогибы до 1/100 пролета	14	1	14	45	6,30		
	междуэтажные	железобетонные плиты								
	надподвальное									
	Крыша	совмещенная рулонная	Множественные трещины в плитах до 2 мм, прогиб до 1/80 пролета; течи, порыв кровли на 25% площади	4	1	4	50	2,00		
	Полы	бетонные	Массовые глубокие выбоины и отставание от основания местами до 5 м ² на площади до	8	1	8	45	3,60		
	Проемы	оконные	Повреждение коробок местами и обвязки полотен, поражение гнилью древесины	10	1	10	45	4,50		
	дверные	простые								
	Внутренняя отделка	штукатурка, побелка, окраска	Вылущивание, отпадение штукатурки местами более 10 м ² на площади до 50% (большими массивами на	16	1	16	50	8,00		
	Электро- и сантехустройства	центр. отопление		9						
		печное отопление (+)								
		водопровод								
		канализация								
		горяч. водоснаб. (+)								
		ванны (+)								
		электричество								
		радио								
		телефон								
		газоснабжение (+)								
телевидение										
вентиляция										
лифты										
	Прочие работы	прочее	Деформации	9	1	9	60	5,40		
Итого				100	X	91	X	42	X	

% износа, приведенный к 100 по формуле: $\frac{\% \text{ износа (гр.9)} \times 100}{\text{удельный вес (гр.7)}} = \frac{42}{91} \times 100 = 46 \%$

IX. Техническое описание неотапливаемых пристроек и других частей здания

Наименование конструктивных элементов	_____			_____			_____		
	литер	уд. вес по таблице	поправки	литер	уд. вес по таблице	поправки	литер	уд. вес по таблице	поправки
Фундаменты									
Стены и перегородки									
Перекрытия									
Крыша									
Полы									
Проёмы									
Отделочные работы									
Электроосвещение									
Прочие работы									
ИЗНОС %			X	ИЗНОС %		X	ИЗНОС %		X
ИТОГО				ИТОГО			ИТОГО		

Наименование конструктивных элементов	_____			_____			_____		
	литер	уд. вес по таблице	поправки	литер	уд. вес по таблице	поправки	литер	уд. вес по таблице	поправки
Фундаменты									
Стены и перегородки									
Перекрытия									
Крыша									
Полы									
Проёмы									
Отделочные работы									
Электроосвещение									
Прочие работы									
ИЗНОС %			X	ИЗНОС %		X	ИЗНОС %		X
ИТОГО				ИТОГО			ИТОГО		

X. Исчисление восстановительной и действительной стоимости здания и его частей в ценах 1969 г. и 2009 г.

Литера по плану	Наименование здания и его частей	№ сборника	№ таблицы	Измеритель	Стоимость измерителя по таблице	Поправки к стоимости (коэффициенты) на:						Стоимость измерителя с поправками	Количество (шт., объём - м.куб., площадь - м.кв.)	Восстановительная стоимость в рублях	% износа
						удел. вес	климатическая	группу капитальности			г. 2009				
1	2	3	4	5	6	7	8	9	10	11	12	13	14	15	16
Н	Основная часть	28	85	м3	23,80	0,91	1,07					23,17	3050	70669	46
											54,140	1254,42		3826020	20

