

Министерство жилищно-коммунального хозяйства

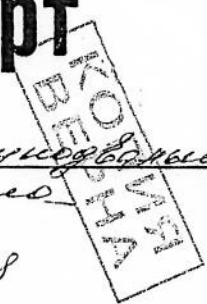
Бюро технической инвентаризации гор. Облучье

Город И. Гиря

Район Облучьевский

Технический паспорт

на здание многоэтажное каркасное в коммунальном
кабинете № 21 жилого дома
(назначение нежилого строения)
по улице (пер.) Орловского № 61/18



Квартал № _____

Инвентарный № 541

Форма технического паспорта утверждена приказом
МЖКХ РСФСР от 29 декабря 1971 г. № 576

I. Регистрация права собственности

Гривный № _____)

Фонд С.С

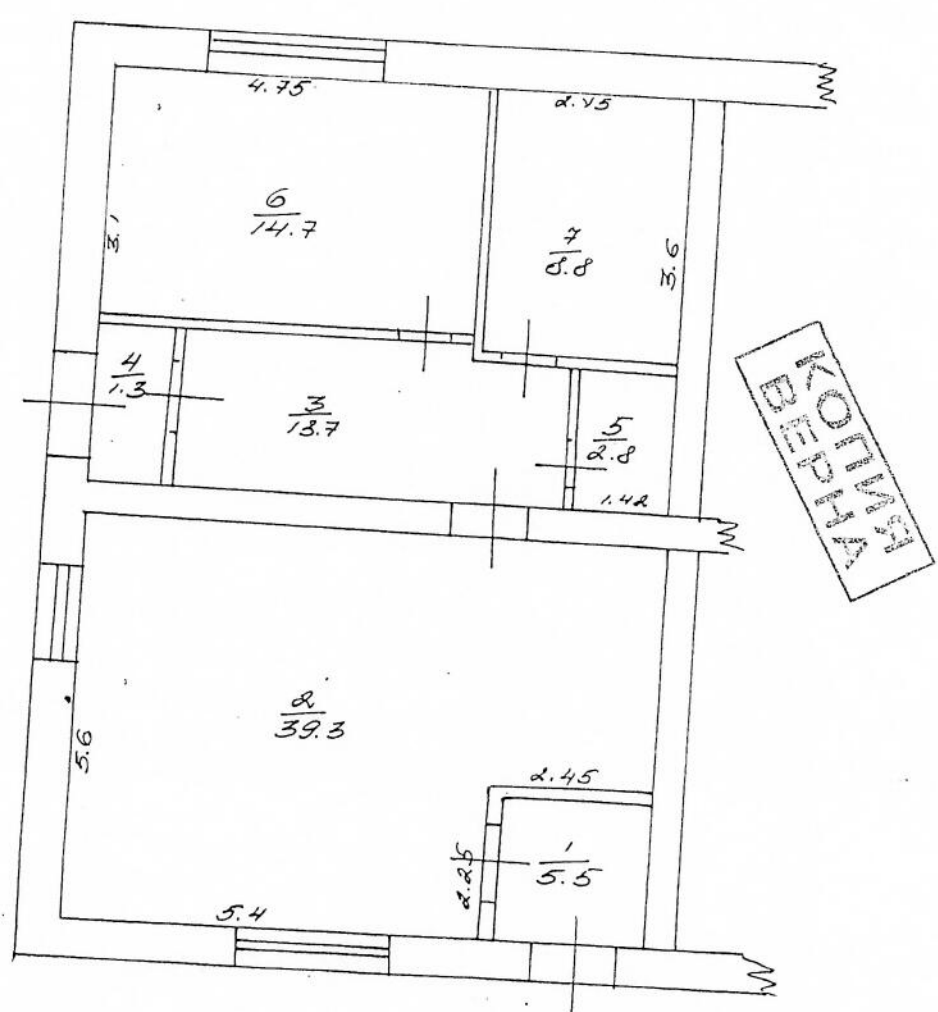
Дата исп.	Полное наименование учреждения, предприятия или организации	Документы, устанавливающие право собственности, с указанием кем, когда и за каким номером выданы	Долевое участие при общей соб- ственности	Подпись лица, свидетельствую- щего правиль- ность записи
	2003 Якулев А.Т			
	договор купли-продажи от 11.09.2003г			
	СВ-80 о госрегистрации права			
	от 7.10.2003г. № 9-01/05-13/2003-948			

III. Экспликация земельного участка — кв. м

Площадь участка		Незастроенная площадь				
по документам	Фактически	застроенная	замощенная	озелененная	прочая	
	86.1					

III. Благоустройство здания — кв. м

Вопросы	Отопление				Централизованное, горячее водоснабжение	Ванны			Газоснабж.		Лифты — шт.			
	Канализация	от ЦЭЦ	от групповой (квартирной) котельной	от собственной котельной		от АГБ	печное	с централиз. горячим водоснабжением	с газовыми колонками	с дровяными колонками	централизованное	жидким газом	Электроснабжение	пассажирские
1	86.1	86.1										86.1		



площадь и длина стен:
 Торцевая 39.3
 боковая 46.8
 внутренняя площадь 86.1

Дата оценки 5-1д 2003
 Форма
 Инженер С.В. ТОКОВИЧ
 Подпись

ЭКСПЛИКАЦИЯ

к плану строения

Улица Омичева

Дом № 61/18

Литер	Этаж	№ квартиры	Номер комн. наты, кухни, коридора	Наименование помещения	Площадь помещения, в кв. м.					Внутренняя высота помещения
					общая полезная	жилая	подсобная	производ- ственная	торговая	
<i>Октябрьская магазин</i>										
<i>А</i>	<i>1</i>			<i>1 коридор</i>	<i>5.5</i>		<i>5.5</i>			
				<i>2 торговая зал</i>	<i>39.3</i>				<i>39.3</i>	
				<i>3 коридор</i>	<i>13.7</i>		<i>13.7</i>			
				<i>4 коридор</i>	<i>1.3</i>		<i>1.3</i>			
				<i>5 туалет</i>	<i>2.8</i>		<i>2.8</i>			
				<i>6 склад</i>	<i>14.7</i>		<i>14.7</i>			
				<i>7 рабочее</i>	<i>8.8</i>		<i>8.8</i>			
				<i>итого по</i>						
				<i>магазину</i>		<i>86.1</i>	<i>46.8</i>	<i>39.3</i>		



Гроек

№

№

Износ в %

Произведен, %

явнос на уд.

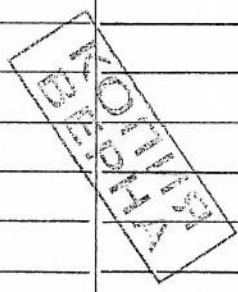
вес конструк.

7. Ограждения и сооружения (замощения) на участке.

8	9	Наименование ограждений и сооружений	Материал, конструкция	Размеры			Площадь м. кв.	№ сборника	№ таблицы	Измеритель	Стоимость измерителя по таблице	Поправки на климат. район	Восстанов. стоимость в рублях	% износа	Действит. стоимость в рублях
				длина	ширина, высота м										
		шланцевость		11	302 x 100.3										

Общая стоимость (в руб.)

нах года	Основные строения		Служебные постройки		Сооружения		В с е г о	
	восстановительная	действительная	восстановительная	действительная	восстановительная	действительная	восстановительная	действительная
9	30291	27261					30291	27261 x 15.1
23								41641



« 5 » 12 2003 197 г. исполнил *Черешкова И.И.*
 « » 197 г. проверил _____
 « 5 » 12 2003 197 г. Начальник бюро *Архипов Е.А.*

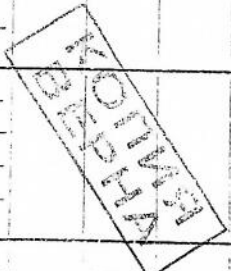


XVII. Отметка о последующих обследованиях.

Дата обследования	_____ 197 г.	_____ 197 г.	_____ 197 г.
Обследовал			
Проверил			
Начальник бюро			

V. Описание конструктивных элементов и определение износа жилого дома
 капитальности VI Год постройки 1995г. Сборник №
 внутренней отделки 14 Литер по плану Таблица №

2		3	4	5	6	7	8	9
наименование конструктивных элементов		Описание конструктивных элементов (материал, конструкция, отделка и др.)	Техническое состояние (осадки, трещины, гниль и т. п.)	Удельн. вес конструкт. элементов	Поправка к удельн. весу в процентах	Удельн. вес констр. элем. с поправкой	Износ в %	Произведен. % износа на уд. вес констр. элементов
Фундаменты		пенобетонные блоки						
2	а) Наружные и внутренние капитальные стены	кирпичное						
	б) Перегородки	кирпичные						
3	Перекрытия	Чердачные	пенобетонное					
		Между-этажные						
4	Крыша	высокая						
5	Полы	плитка						
6	Проемы	оконные	д-е сибирские					
		дверные	орнаментальные					
7	Отделочн. раб.	внутренняя	обои, окраска потолка					
		наружная						
8	Санитарно- и электротехн. работы	центр. отопл.	✓					
		печное отопл.						
		водопровод	✓					
		электроосвещ.	✓					
		радио						
		кухонные очаги						
		телевидение						
		ванны:						
		с горяч. вод.						
		с дров. кол.						
с газов. кол.								
горячее водосн.								
вентиляция								
газоснабжение								
мусоропровод								
лифты								
канализация	✓							
9	Разные работы	Другие						



Итого: 100

Износ, приведенный к 100 по формуле: $\frac{\text{процент износа (гр. 9)} \times 100}{\text{удельный вес (гр. 7)}}$