

вх 14040

Поставлен на учет
в ГУ "КБТИ" г. Хабаровска
" 14 " 12 2006 г.
Данный технический паспорт не является
правоустанавливающим документом

Российская Федерация
Хабаровский край

ГОСУДАРСТВЕННОЕ УЧРЕЖДЕНИЕ
КРАЕВОЕ БЮРО ТЕХНИЧЕСКОЙ ИНВЕНТАРИЗАЦИИ
Управление технической инвентаризации
г. Хабаровск

ТЕХНИЧЕСКИЙ ПАСПОРТ

НА ФУНКЦИОНАЛЬНОЕ ПОМЕЩЕНИЕ № 1 (1-50)
в том числе 1 (23-27;35-37)
ул 4-1-1970

в здании № 96а улица Карла Маркса

Город Хабаровск

Район Центральный

Инвентарный № 29923 квартал 190

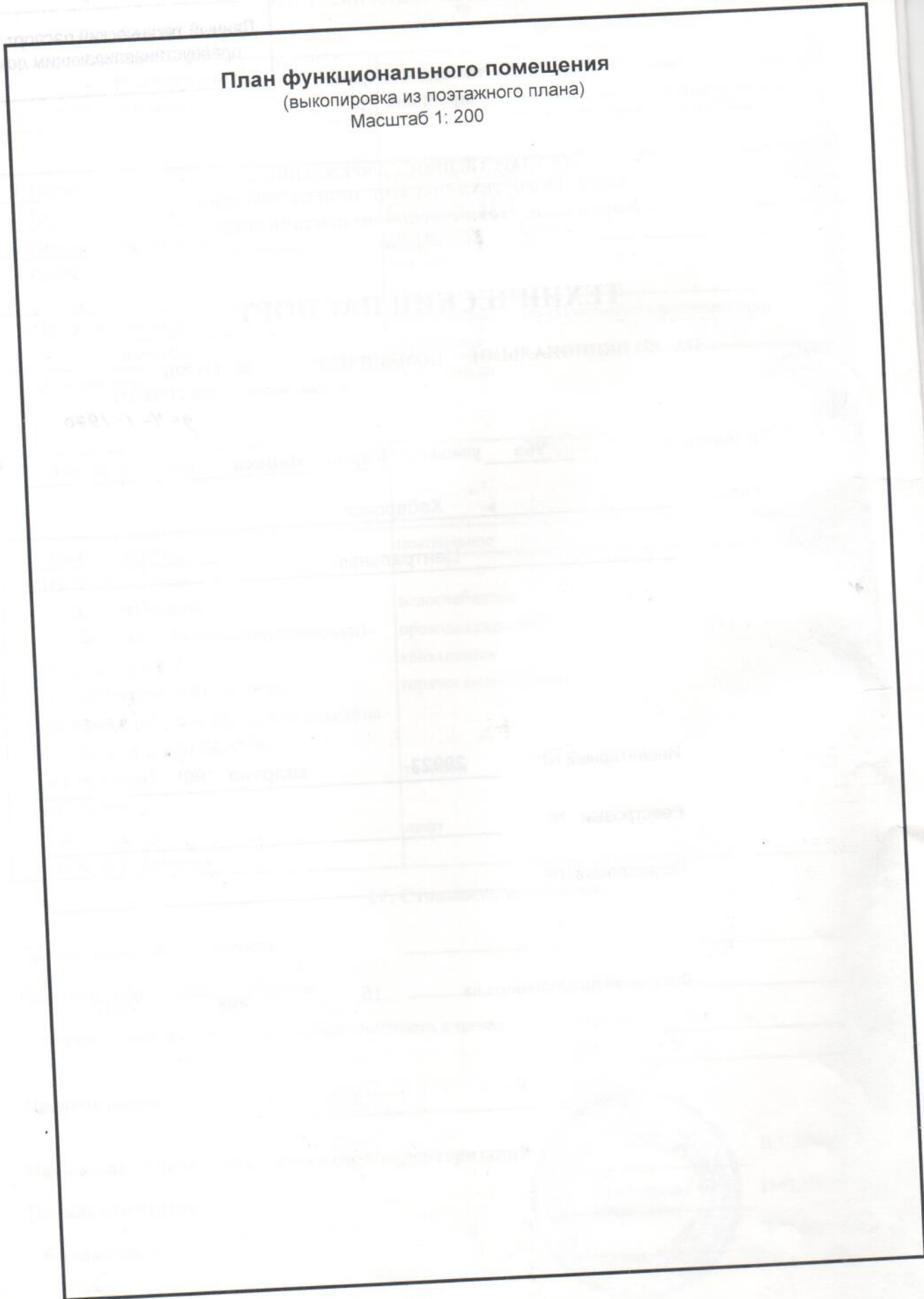
Реестровый № _____

Кадастровый № _____

Составлен по состоянию на 15 мая 2007 г.

Поступил на учет
в ГА "КЭТН" г. Хабаровск

План функционального помещения
(выкопировка из поэтажного плана)
Масштаб 1: 200



2000-1-1-1990

Хабаровск

Инженер

2000

Инженер

Инженер

Инженер

Инженер

Инженер

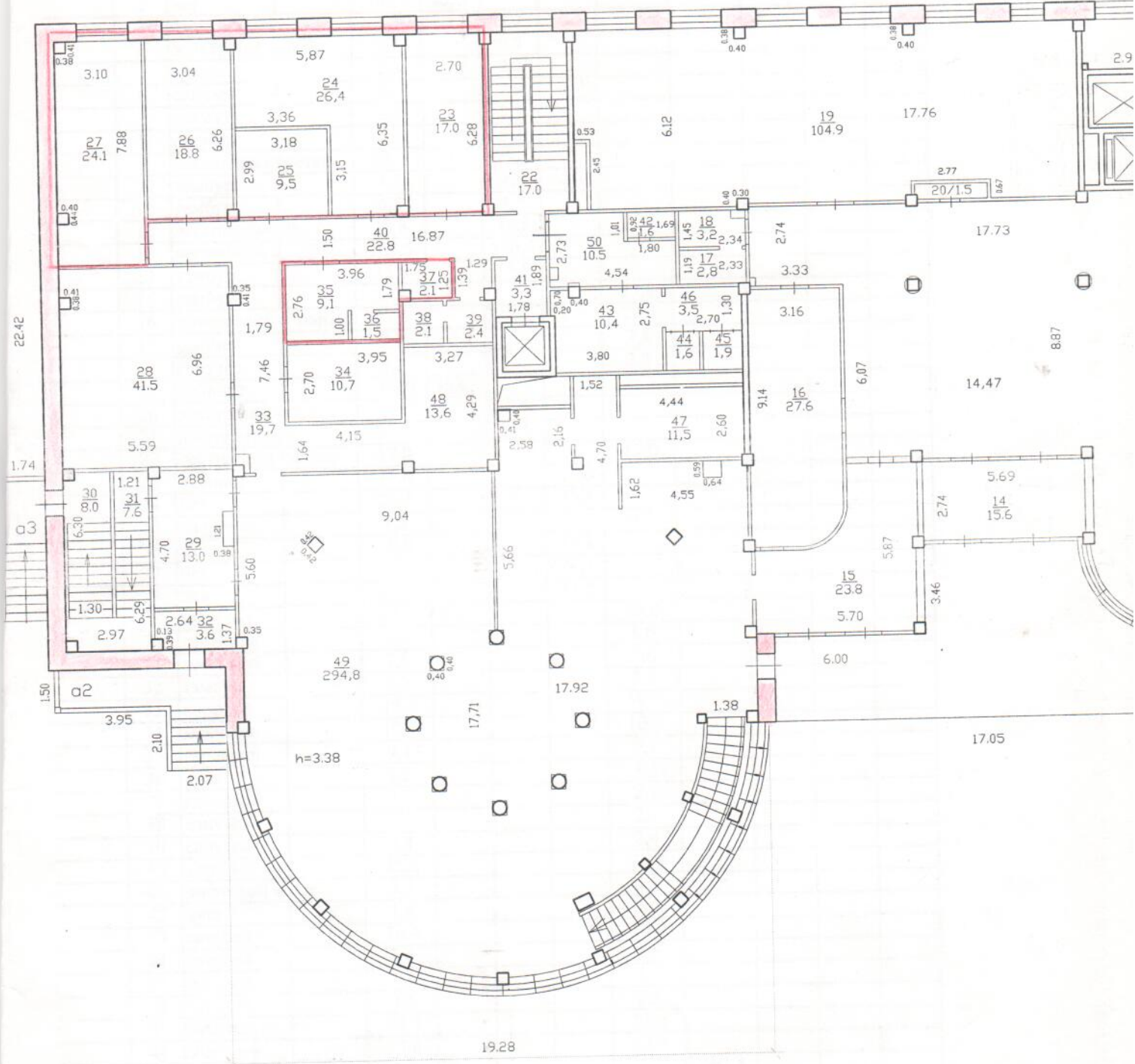
Инженер

Инженер

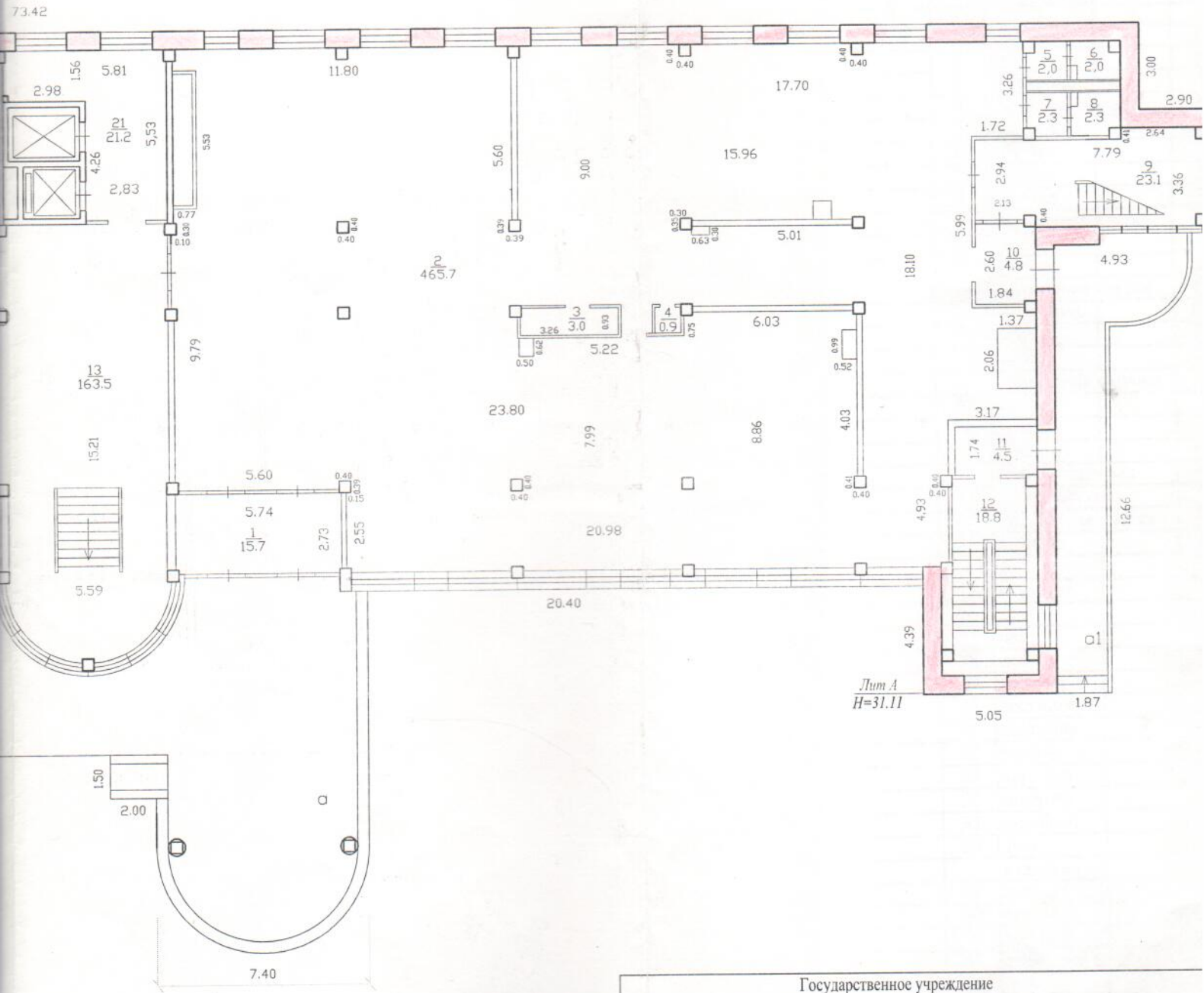
Инженер

Инженер

Инженер



г.Хабаровск, Центральный район,
улица Карла Маркса,96а



Государственное учреждение "Краевое Бюро Технической Инвентаризации" Управление технической инвентаризации			
Квартал 190	План 1 этажа		масштаб
Инвентарный N 29923	Лит А		1:200
Дата	Исполнитель	Фамилия И.О.	Подпись
15.05.07	Специалист Нач. отдела	Васильева Т.И. Шевченко Н.О.	

II. Экспликация площади помещения

Этажи, литеры	Номер по плану здания, комнаты, кухни, коридор и др.	Назначение частей помещения : жилая комната, кухня и т.п.	Формула подсчета помещений	Общая площадь	В т.ч. площадь						Высота помещений по в.обмену	Самовольно переобл.
					административное		производственное		торговое			
					основная	вспомогательная	основная	вспомогательная	основная	вспомогательная		
1	2	3	4	5	6	7	8	9	10	11		
A/1	1	тамбур		15,7		15,7				3,38		
	2	зал		465,7	465,7							
	3	электрощитовая		3,0		3,0						
	4	электрощитовая		0,9		0,9						
	5	санузел		2,0		2,0						
	6	санузел		2,0		2,0						
	7	санузел		2,3		2,3						
	8	санузел		2,3		2,3						
	9	лестничная клетка		23,1		23,1						
	10	тамбур		4,8		4,8						
	11	тамбур		4,5		4,5						
	12	лестничная клетка		18,8		18,8						
	13	вестибюль		163,5		163,5						
	14	тамбур		15,6		15,6						
	15	тамбур		23,8				23,8				
	16	помещение охраны		27,6				27,6				
	17	санузел		2,8				2,8				
	18	санузел		3,2				3,2				
	19	кабинет		104,9	104,9							
	20	электрощитовая		1,5		1,5						
	21	лифтовой холл		21,2		21,2						
	22	лестничная клетка		17,0				17,0				
	23	кабинет		17,0			17,0					
	24	цех		26,4			26,4					
	25	кладовая		9,5				9,5				
	26	цех		18,8			18,8					
	27	цех		24,1			24,1					
	28	цех		41,5			41,5					
	29	коридор		13,0				13,0				
	30	лестница		8,0				8,0				
	31	лестница		7,6				7,6				
	32	тамбур		3,6				3,6				
	33	коридор		19,7				19,7				
	34	моечная		10,7				10,7				
	35	гардероб		9,1				9,1				
	36	душ		1,5				1,5				
	37	кладовая		2,1				2,1				
	38	санузел		2,1				2,1				
	39	санузел		2,4				2,4				
	40	коридор		22,8				22,8				
	41	лифтовой холл		3,3				3,3				
	42	душ		1,6				1,6				
	43	санузел		10,4				10,4				
	44	санузел		1,6				1,6				
	45	санузел		1,9				1,9				
	46	санузел		3,5				3,5				
	47	санузел		11,5				11,5				
	48	моечная		13,6				13,6				
	49	зал		294,8					294,8			
	50	коридор		10,5				10,5				
		Итого :		1518,8	570,6	281,2	127,8	244,4	294,8			

В том числе помещения: 23-27; 35-37 S=108,5 м².

III. Техническое описание помещения

Год постройки здания **2006** Этажность **8** Физический износ **0** %

Наименование конструктивного элемента	Описание элементов (материал, конструкция или система, отделка и прочее)
1	2
1 Наружные стены (материал)	кирпичные самонесущие с монолитным железобетонным каркасом
2 Перегородки (материал)	кирпичные, ГВЛ
3 Перекрытия (материал)	монолитное железобетонное
4 Полы:	ламинат
5 Проемы:	алюминиевые с двухкамерными стеклопакетами
оконные	
дверные	филенчатые
6 Отделка стен:	ГВЛ, окраска
7 Отделка потолков:	ГВЛ
8 Вид отопления:	центральное
9 Наличие:	
а) водоснабжения	водоснабжение
б) электроснабжения (тип проводки)	проводка скрытая
в) канализации	канализация
г) горячего водоснабжения	горячее водоснабжение
д) ванн или душа, сауны или бассейна	
е) лоджии или/и балкона	
ж) телефона	телефон
з) радио	
и) лифта	лифт
к) мусоропровода	



Прошнуровано,
пронумеровано
ЛИСТОВ

IV. Стоимость помещения

Полная балансовая стоимость _____

Остаточная балансовая стоимость _____

Действительная инвентаризационная стоимость в ценах **1969 г.** _____ **19111 руб**

2007 г. _____ **878724 руб**

Паспорт выдан " **22** " **05** 2007 г.

Начальник Управления технической инвентаризации

Начальник отдела

Специалист



В.Г.Цай

Н.О.Шевченко

Т.И.Васильева