

РОССИЙСКАЯ ФЕДЕРАЦИЯ  
ХАБАРОВСКИЙ КРАЙ

Поставлен на учет  
в КГУП "Хабкрайинвентаризация"  
Данный технический паспорт не является  
правоустанавливающим документом

Хабаровское краевое государственное унитарное предприятие  
технической инвентаризации и оценки недвижимости

Область, республика, край Хабаровский  
Район Хабаровский  
Село (др. поселение) Матвеевка

## ТЕХНИЧЕСКИЙ ПАСПОРТ ЖИЛОГО ДОМА

№ 7 по ул. Рузвельта  
(местоположение объекта учета)

Инвентарный номер	460					
Номер в реестре жилищного фонда	32/118-10-3115					
Кадастровый номер						
Индекс кадастрового номера	А	Б	В	Г	Д	Е
Реестр кадастрового номера						

Паспорт составлен по состоянию на " 27 " апреля 2011 г.  
(указывается дата обследования объекта учета)

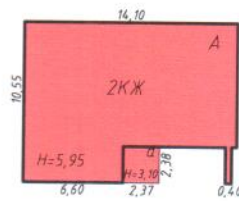


Схема расположения объектов недвижимости на земельном участке  
Хабаровский район, с. Матвеевка  
ул. Рузвельта, 7

венности,
саждения
цветники
ПЛОДОВЫЙ САД
14
полы
10
бетон, оргалит
бетонные

участок дома

уч-к дома №5



уч-к дома №9

ул. Рузвельта

**IV. Назначение, техническое состояние и стоимость зданий и сооружений**

Литера	Наименование строений и сооружений	Физический износ (%)	Действительная инвентаризационная стоимость (руб.) в ценах	
			1969 г.	2011 г.
1	2	3	4	
A	Основная часть	16	<b>21412</b>	<b>1174020</b>
	Подвал	16	<b>6910</b>	<b>378875</b>
a	Холодн. пристр.	20	<b>130</b>	<b>5924</b>
		<b>Итого :</b>	<b>28452</b>	<b>1558819</b>

Полная балансовая стоимость \_\_\_\_\_ руб.  
 Остаточная балансовая стоимость \_\_\_\_\_ руб.  
 Действительная инвентаризационная стоимость в ценах **1969 г.** 28452 руб.  
 По территориальным индексам **2011 г.** 1558819 руб.

**Перечень прилагаемых документов:**

№ п/п	Наименование документов	Масштаб	Количество листов	Примечание
1	2	3	4	5
1	Технический паспорт домовладения		5	
2	Схема земельного участка		1	
3	Поэтажный план	1: 100	1	
4	Экспликация к поэтажному плану		1	

**Особые отметки:**


РОССИЙСКАЯ ФЕДЕРАЦИЯ  
ХАБАРОВСКИЙ КРАЙ

Хабаровское краевое государственное унитарное предприятие  
технической инвентаризации и оценки недвижимости

Область, республика, край Хабаровский  
Район Хабаровский  
Село (другое поселение) Матвеевка

## ТЕХНИЧЕСКИЙ ПАСПОРТ ЗДАНИЯ (СТРОЕНИЯ)

№ 7 по ул. Рузвельта (Лит. А)  
(местоположение объекта учета)

Инвентарный номер	460					
Номер в реестре жилищного фонда						
Кадастровый номер						
Индекс кадастрового номера	А	Б	В	Г	Д	Е
Реестр кадастрового номера						

Паспорт составлен по состоянию на " 27 " апреля 2011 г.  
(указывается дата обследования объекта учета)



Хабаровский район, с.Матвеевка  
ул. Рузвельта, 7

году

КВ. М.

КВ. М.

КВ. М.

КВ. М.

КВ. М.

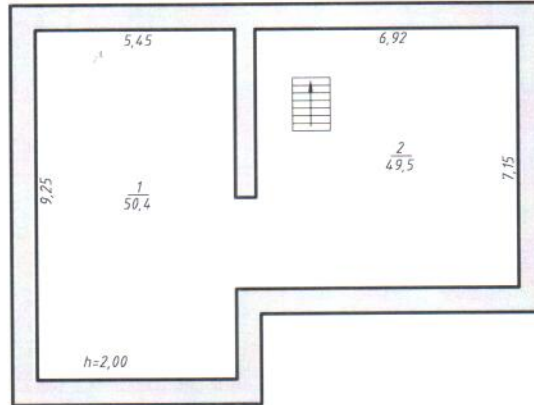
его  
площадь

квартир	жилая
23	24
158,6	99,9

ОЧНЫХ

площадь

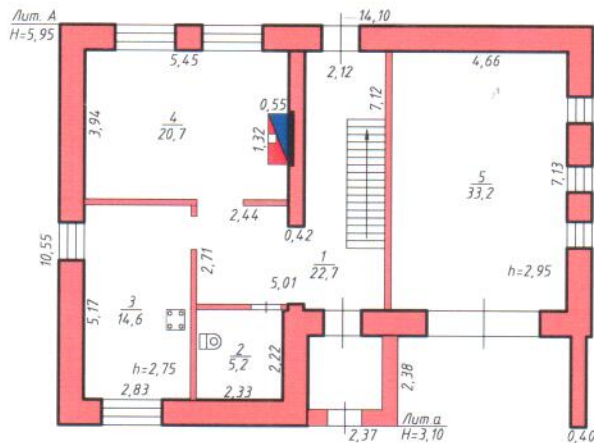
квартир	жилая
23	24

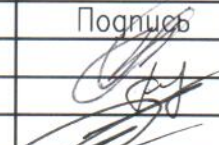


Краевое государственное унитарное предприятие технической инвентаризации и оценки недвижимости КГУП "Хабкрайинвентаризация"			
Инвентарный N 460	План подвала		Масштаб 1 : 200
Дата	Исполнитель	Фамилия И.О.	Подпись
27.04.11	Специалист	Шатских А.С.	
	Нач.отдела	Колесникова Е.В.	
	Руководитель (уполномоченное лицо)	<b>О.Н.Ковтун</b>	

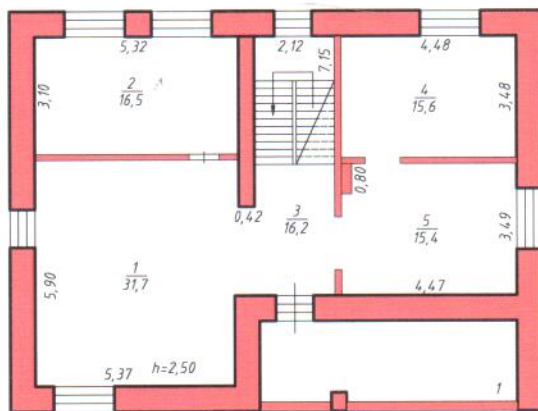


Хабаровский район, с.Матвеевка  
ул. Рузвельта, 7



Краевое государственное унитарное предприятие технической инвентаризации и оценки недвижимости КГУП "Хабкрайинвентаризация"			
Инвентарный № 460	План 1-го этажа		Масштаб 1 : 200
Дата 27.04.11	Исполнитель Специалист	Фамилия И.О. Шатских А.С.	Подпись 
	Нач. отдела (уполномоченное лицо)	Колесникова Е.В. <b>О.Н.Ковтун</b>	

Хабаровский район, с.Матвеевка  
ул. Рузвельта, 7



Краевое государственное унитарное предприятие технической инвентаризации и оценки недвижимости КГУП "Хабкрайинвентаризация"			
Инвентарный № 460	План 2-го этажа		Масштаб 1 : 200
Дата	Исполнитель	Фамилия И.О.	Подпись
27.04.11	Специалист	Шатских А.С.	
	Нач. отдела	Колесникова Е.В.	
	Руководитель (уполномоченное лицо)	<b>О.Н.КОВТУН</b>	



## II. Техническое описание здания или его основной пристройки

Литера А  
 Число этажей 2

Год постройки 2005  
 Год последнего капремонта \_\_\_\_\_

№ п/п	Наименование конструктивных элементов	Описание элементов (материал, конструкция или система, отделка и прочее)	
1	2	3	
1	Фундамент	бетонный ленточный	
2	Наружные и внутренние	кирпичные	
3	Перегородки	Кирпичные	
4	Перекрытия	Чердачное	ж/б плиты
		Междуэтажное	ж/б плиты
		Подвальное	
5	Крыша	металлочерепица	
6	Полы	1-го этажа	бетон, оргалит
		последующих этажей	
7	Проемы	Окна	2-ые створчатые, пластиковые
		Двери	простые
8	Отделка	Внутренняя	штукатурка, побелка, ГВЛ, обои
		Наружная	
9	Вид отопления	Печное	
		Калориферное	
		АГВ	
		Центральное отопление	водяное
		Другое	
	Электро- и сантехнические устройства	Электричество	проводка скрытая
		Водопровод	централизованный
		Канализация	шамбо
		Горячее водоснабжение	от местных водонагрев.
		Ванны	
		Газоснабжение	
		Напольные электроплиты	
		Телефон	
		Радио	
Телевидение			
9	Электро- и сантехнические устройства	Сигнализация	
		Мусоропровод	
		Лифт	
		Вентиляция	
10	Крыльца, лестницы, прочее	прочее	

Износ : **16** %

## II. Техническое описание здания или его основной пристройки

Литера \_\_\_\_\_ Подвал \_\_\_\_\_ Год постройки \_\_\_\_\_  
 Число этажей \_\_\_\_\_ Год последнего капремонта 1993

№ п/п	Наименование конструктивных элементов	Описание элементов (материал, конструкция или система, отделка и прочее)
1	2	3
1	Фундамент	бетонный ленточный
2	Наружные и внутренние	ж/б блоки
3	Перегородки	ж/б блоки
4	Перекрытия	ж/б плиты
	Чердачное	
	Междуэтажное	
	Подвальное	
5	Крыша	
6	Полы	бетонные
	1-го этажа	
	последующих этажей	
7	Проемы	
	Окна	
	Двери	
8	Отделка	штукатурка
	Внутренняя	
	Наружная	
9	Вид отопления	водяное
	Печное	
	Калориферное	
	АГВ	
	Центральное отопление	
	Другое	
	Электро- и сантехнические устройства	проводка открытая
	Электричество	
	Водопровод	
	Канализация	
	Горячее водоснабжение	
	Ванны	
	Газоснабжение	
	Напольные электроплиты	
	Телефон	
	Радио	
	Телевидение	
	Сигнализация	
	Мусоропровод	
	Лифт	
	Вентиляция	
10	Крыльца, лестницы, прочее	

Износ : **16** %

### III. Благоустройство площади квартир, здания и строения (кв. м)

1	2	Отопление									Ванны и души				16	17	Горячее водосн.		Газовое снабж.		Лифты			26	27	28		
		центральное									12	13	14	15			центральное	местное	сетевое	балонное	Мусоропровод	пассажирский	грузопассажирский				грузовой	
		от ТЭЦ			от собств. котельной			от кварт. котельной																				
		на твердом топливе	на газе	на твердом топливе	на газе	на твердом топливе	на газе	от АГВ и др.	калориферное	водяное																		
по жилому дому																												
158,6	158,6																											158,6
подвал																												
подвал																												
										99,9																		
подвал																												
подвал																												
																												33,2

### IV. Сведения о принадлежности

(заполняется на здание с необособленным земельным участком)

Дата записи	Субъект права: для граждан - фамилия, имя, отчество, паспорт; для юридических лиц - по Уставу	Документы, подтверждающие право собственности, владения, пользования	Доля (часть, литер)
1	2	3	4

### V. Стоимость здания

Полная балансовая стоимость \_\_\_\_\_ руб.  
 Остаточная балансовая стоимость с учетом износа \_\_\_\_\_ руб.  
 Действительная инвентаризационная стоимость в ценах **1969 г.** **28452** руб.  
 По территориальным индексам **2011 г.** **1558819** руб.

### Перечень документов, прилагаемых к техническому паспорту:

№ п/п	Наименование документов	Масштаб	Количество листов	Примечание
1	2	3	4	5
1	Технический паспорт здания (строения)		2	
2	Позэтажный план	1: 100	1	
3	Экспликация к поэтажному плану		1	

Паспорт выдан " _____ " _____ 2011 г.	2011 г.
Руководитель (уполномоченное лицо) _____	<b>О.Н.Ковтун</b>
Начальник отдела _____	/Колесникова Е.В./
Специалист _____	/Шатских А.С./