

ТЕРРИТОРИАЛЬНОЕ БТИ Центральное БТИ

ВЫПИСКА ИЗ ТЕХНИЧЕСКОГО ПАСПОРТА НА ЗДАНИЕ (СТРОЕНИЕ)

N дела 259/14 Литер -
по состоянию на 17.05.2007 г.

Информация по зданию (строению)

жилое

Кадастровый номер		-			
Предыдущий кадастровый номер		-			
Учетный номер объекта		00062028			
Адрес	Город	Москва			
Наименование (ул., пл., пер, просп., туп., бульв. и т.п.)		Цветной бульв.			
Дом	28	Корп.	-	Строение	1
Функциональное назначение		жилое			
Общая площадь всего (кв.м.)		2654,4	Количество квартир	11	
кроме того площади (кв.м.): в т.ч.		237,2	Материал стен	кирпичный	
лестничных клеток		102,9	Год постройки	1917	
технического подполья		-	Этажность (без учета подземных этажей)	4	
технического этажа		-	Подземных этажей	кроме того мансарда	
вент. камер		-	Подземных этажей	1	
других помещений		134,3	Инвентаризационная стоимость (тыс.руб.)	607,4	
Площадь застройки (кв.м.)		696	Памятник архитектуры	да	
Жилая площадь (кв.м.) жилых помещений		922,6	Нежилая площадь (кв.м.) в т.ч. жилая площадь в нежил. помещ. (кв.м.)	1122,6 -	

Описание объекта права: помещения

Кадастровый номер N -

Наименование правообладателя (ФИО для физического лица)	Сбербанк России		
Здание/строение	здание		
Тип помещения: встроенно-пристроенное	Встроенное		
пристроенное	-		
Общая площадь, всего (кв.м.)	227,1	Нежилая площадь (кв.м.) в т.ч.	227,1
Жилая площадь (кв.м.) жилых помещений	-	Жилая площадь (кв.м.) в нежилых помещениях	-

Характеристики объекта приведены в экспликации к поэтажному плану

Куручкина
Наталья Игоревна
Заместитель начальника
ТБТИ Центральное

Начальник ТБТИ

Владимирова М.К.

25.06.2007

Подпись

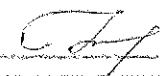
Исполнитель

Пряникова В.Н.

25.06.2007

Подпись




Руководитель группы по инспекции
строения и сооружений
Нестерова Т.Н.

ПОЭТАЖНЫЙ ПЛАН

НА ЧАСТЬ 1 ЭТАЖА КВ. № 1 Помещ. № 1

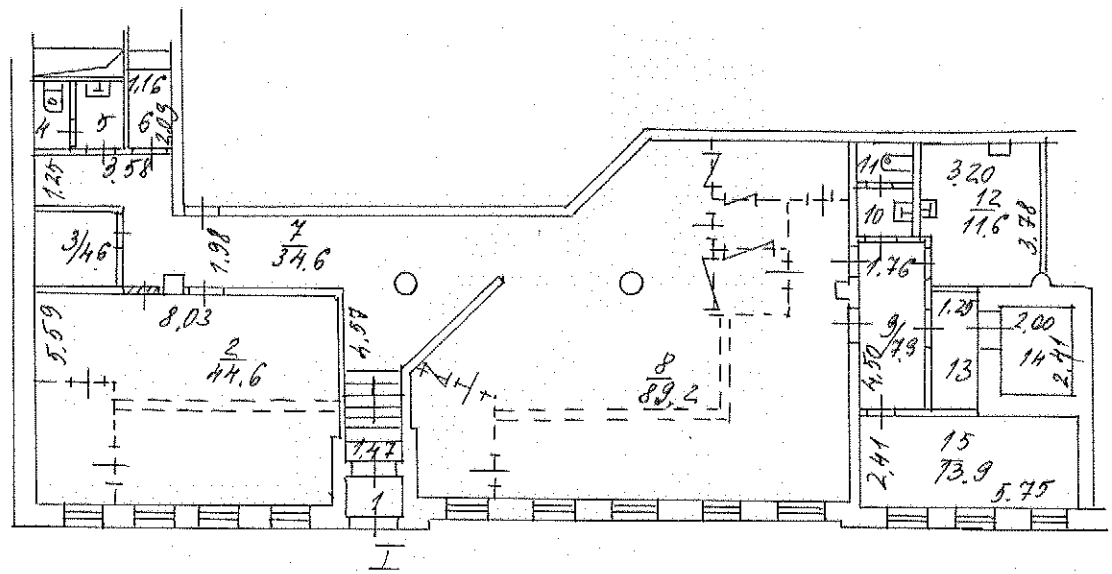
СТР. № 1 Д. № 28

УЛ./ПЕР. Цветной бульв. КВАРТ. № 259/14

УАО г. МОСКВЫ

**ДЕЙСТВИТЕЛЬНО
В ТЕЧЕНИЕ 1 ГОДА**

1 И ЭТАЖ



② **Центральное
территориальное бюро
технической инвентаризации
города Москвы**

Масштаб 1:200

Руководитель группы по инвентаризации
зданий и сооружений
Нестерова Т.Н.

Поэтажный план составлен по состоянию на
" 07 " 07 2003 г.

Исполнитель Шуринко

Проверил [Signature]

" 22 " 06 2007 г.

Центральное ТБТИ

ЭКСПЛИКАЦИЯ

Действительна в течение 1 года

По адресу: Цветной бульв., 28, стр.1

стр. 1

Помещение N I Тип: Учрежденческие
 Последнее обследование 7.07.2003
 Распоряжение префекта
 о перепланировке квартиры (помещения)
 от 23.01.2004 N 248-р

ф.25

Этаж	NN комн.	Характеристики комнат и помещений	Общая площадь			Площадь летних			Вы- со- та
			всего	основ.	вспом.	лодж.	балк.	проч.	
1	1	тамбур	1,7		1,7	учрежд.			350
	2	кабинет	44,6	44,6		учрежд.			
	3	пом.подсобное	4,6		4,6	учрежд.			
	4	уборная	1,7		1,7	учрежд.			
	5	умывальная	2,1		2,1	учрежд.			
	6	кладовая	2,4		2,4	учрежд.			
	7	коридор	34,6		34,6	учрежд.			
	8	зал операционны	89,2	89,2		учрежд.			
	9	коридор	7,9		7,9	учрежд.			
	10	умывальная	1,7		1,7	учрежд.			
	11	уборная	1,6		1,6	учрежд.			
	12	столовая	11,6		11,6	учрежд.			
	13	прочее	4,7	4,7		учрежд.			
	14	сейф	4,8	4,8		учрежд.			
	15	кабинет	13,9	13,9		учрежд.			
Итого по помещению			227,1	157,2	69,9				
---Нежилые помещения всего			227,1	157,2	69,9				
в т.ч. Учрежденческие			227,1	157,2	69,9				

Экспликация на 1 странице

22.06.2007 г.

Исполнитель

Щулина

Щулина Т.В.

2007.3.005459

2 Центральное
 территориальное бюро
 технической инвентаризации
 города Москвы

Руководитель группы по инвентаризации
 строений и сооружений
 Нестерова Т.Н.

СПРАВКА БТИ О СОСТОЯНИИ ЗДАНИЯ

Дата заполнения	25.06.07	ОБЪЕКТ	здание			ДЕЙСТВИТЕЛЬНО В ТЕЧЕНИЕ 1 ГОДА
Паспорт ГорБТИ №			259/14			
Адрес	Город	Москва				
	Округ	Центральный	Квартал № 259			
Наименование (ул., пл., пер, просп., туп., бульв. и т.п.)		Цветной бульв.				
Дом	28	Корпус	-	Строение	1	
Помещ. №	-					
Примечание						

СОСТОЯНИЕ ОБЪЕКТА

Общий процент износа %	1	на	1996	Год постройки	1917
Материал стен здания	кирпичный				
Тип здания	жилое				
Тип помещения	-				
Расположение помещения	-		-		
Степень технического обустройства	водопровод, канализация, горячая вода отопление центральное от тэц				
Высота потолков	hп=2,60 h1эт=3,50 h2-4эт=3,30				

Курочкина
Наталья Игоревна
Заместитель начальника
БТИ Центрального

Бюро технической инвентаризации Центральное БТИ

Начальник БТИ

Владимирова М.К.

"25" июня 2007 г.



Исполнитель Пряникова В.Н.

2007.3.005459

Примечание. При заполнении документа исправлений и подчисток не допускается

Руководитель группы по инвентаризации
строений и сооружений
Нестерова Т.Н.