

Государственное предприятие Вологодской области  
"ВОЛОГДАТЕХИНВЕНТАРИЗАЦИЯ"

Область, республика, край Вологодская область  
Район \_\_\_\_\_  
Город (др. поселение) г. Вологда  
Округ города \_\_\_\_\_

**ТЕХНИЧЕСКИЙ ПАСПОРТ**

НА ЗДАНИЕ Картофелехранилище № 7  
(назначение нежилого строения)  
№ 87 по улице (пер.) ул. Клубова (Лит. А-А6)  
(местоположение объекта учета)

Инвентарный номер	10763
Кадастровый номер	

Паспорт составлен по состоянию на 20.10.2011  
(указывается дата обследования объекта учета)

### I. Регистрация прав собственности

Регистровый №	Фонд	Дата записи	Полное наименование учреждения, предприятия или организации	Документы, устанавливающие право собственности (с указанием, кем, когда и за каким номером выданы)	Должен ли участок быть обременен собственностью	Подпись лица, свидетельствующего о правильности записи

### II. Эксплуатация земельного участка

по документам	Площадь участка		Незастроенная площадь				
	фактически	застроенная	замощенная	озелененная	прочая	друг	
0	0	2408,9	0	0	0	0	0

### III. Благоустройство здания – кв.м.

Вид благоустройства	Описание благоустройства	Благоустроенная площадь, кв.м.
Электроосвещение	проводка скрытая/открытая	2228,3
Отопление	электрический котел	2228,3

### IV. Общие сведения

Назначение складское

Использование По назначению

Количество мест (мощность) \_\_\_\_\_

а) \_\_\_\_\_

б) \_\_\_\_\_

в) \_\_\_\_\_

г) \_\_\_\_\_

### V. Исчисление площадей и объемов здания и его частей (подвалов, пристроек и т.п.)

Литера или № по плану	Наименование	Формула для подсчета по наружным измерениям	Площадь	Высота	Объем
<b>Литера А, А1, А2, А3, А4, А5, А6 Картофелехранилище № 7</b>					
А	основное	$73,3 \cdot 18,75 + 6,34 \cdot 9,75 + 9,65 \cdot 6,35$	1497,5	4,4	6589
А1	основное	$15,69 \cdot 9,52$	149,4	2,81	420
А2	основное	$6,34 \cdot 7,23$	45,8	4,3	197
А3	основное	$9,76 \cdot 15,92$	155,4	3,1	482
А4	основное	$15,92 \cdot 3,23$	51,4	2,7	139
А5	основное	$15,79 \cdot 32,26$	509,4	2,8	1426
А6	основное	$10,36 \cdot 18,3 + 7,94 \cdot 6,71$	242,9	2,72	661
Итого по зданию (Литера А, А1, А2, А3, А4, А5, А6 Картофелехранилище № 7)			2408,9		9914

Литера или № по плану	Наименование	Формула для подсчета по наружным измерениям	Площадь	Высота	Объем
	Наименование	Размер	Формула для подсчета по наружным измерениям		Значение
1	2	3	4		5

**I. Регистрация прав собственности**

Регистровый №	Фонд	Дата записи	Полное наименование учреждения, предприятия или организации	Документы, устанавливающие право собственности (с указанием, кем, когда и за каким номером выданы)	Должен ли участок при общедолевой собственности-опи	Подпись лица, свидетельствующего о правильности записи

**II. Эксплуатация земельного участка**

по документам	Площадь участка				Незастроенная площадь		
	фактически	застроенная	замошенная	озелененная	прочая	грунт	
0	0	2408,9	0	0	0	0	0

**III. Благоустройство здания – кв.м.**

Вид благоустройства	Описание благоустройства	Благоустроенная площадь, кв.м.
Электроосвещение	проводка скрытая, открытая	2228,3
Отопление	электрический котел	2228,3

**IV. Общие сведения**

Назначение складское

Использование По назначению

Количество мест (мощность) \_\_\_\_\_

а) \_\_\_\_\_

б) \_\_\_\_\_

в) \_\_\_\_\_

г) \_\_\_\_\_

**V. Исчисление площадей и объемов здания и его частей (подвалов, пристроек и т.п.)**

Литера или № по плану	Наименование	Формула для подсчета по наружным измерениям	Площадь	Высота	Объем
<b>Литера А, А1, А2, А3, А4, А5, А6 Картофелехранилище № 7</b>					
А	основное	$73,3 \cdot 18,75 + 6,34 \cdot 9,75 + 9,65 \cdot 6,35$	1497,5	4,4	6589
А1	основное	$15,69 \cdot 9,52$	149,4	2,81	420
А2	основное	$6,34 \cdot 7,23$	45,8	4,3	197
А4	основное	$9,76 \cdot 15,92$	155,4	3,1	482
А5	основное	$15,79 \cdot 32,26$	51,4	2,7	139
А6	основное	$10,36 \cdot 18,3 + 7,94 \cdot 6,71$	509,4	2,8	1426
Итого по зданию (Литера А, А1, А2, А3, А4, А5, А6 Картофелехранилище № 7)			(242,9)	2,72	661
			2408,9		9914

Литера или № по плану	Наименование	Формула для подсчета по наружным измерениям	Площадь	Высота	Объем
	Наименование	Размер	Формула для подсчета по наружным измерениям		Значение
1	2	3	4		5

**VI. Описание конструктивных элементов здания и определение износа**  
**Литера А основное**  
**Год постройки: 1964**

Группа капитальности: II

Число этажей: 1

№№ п.п.	Наименования конструктивных элементов	Описание конструктивных элементов (материал, конструкция, отделка и прочее)	Техническое состояние (осадки, трещины, гниль)	Уд. вес конструк. элементов по таблице	Ценностные коэффициенты (поправки к уд. весам)	Уд. вес конструк. элемента после применения ценностных коэффициентов	Износ элементов, %	Процент износа к строению (ар. 7*ар. 8)/100
1	Фундамент	железобетонный сборный	сколы, увлажнение, трещины, разрушения	16	1	16	55	8,8
2	Стены	кирпичные	ослабление кладки, трещины, сколы, следы увлажнения	31	1	31	65	20,15
3	Перекрытия и кровля	железобетонные плиты рулонная совмещенная	трещины в швах, следы увлажнения бетона, отслоение оштукатуренного слоя	33	1	33	60	19,8
4	Проемы	ворота металлические	замена на новые в 2008г	3	1	3	25	0,75
5	Отделочные работы	оштукатурено, окрашено, подвесной потолок, стеновые панели	стартость, трещины, взрывания местами, мелкий косметический ремонт, отпадение штукатурки	1	1	1	50	0,5
6	Санитарно-электротехнические работы	электроосвещение	замена на новую в 2008г	10	1	10	25	2,5
7	Прочие работы	пол-асфальтовое покрытие бетонный	ремонт пола, сколы, трещины	6	1	6	30	1,8
Итого				100		100		54,3

Процент износа, приведенный к 100 по формуле  $\frac{\text{сумму процента износа к строению (ар. 8)*100}}{\text{удельный вес (ар. 7)*100}} = \frac{54,3*100}{100} = 54\%$

**Описание конструктивных элементов здания и определение износа**  
**Литера А1-А5 основное**  
**Год постройки: 2007**

Группа капитальности: II

Число этажей: 1

№ п/п	Наименования конструктивных элементов	Описание конструктивных элементов (материал, конструкция, отделка и прочее)	Техническое состояние (осадки, трещины, гниль)	Число этажей: 1				
				Уд вес каппитрук элементе по таблице	Ценностные коэффициенты (поправки к уд весам)	Уд вес конструк элемента после применения относительных коэффициентов	Итогс элементов, %	Процент износа к строению (ар 7*ар 9)/100
1	Фундамент	бетонный ленточный	Мелкие трещины	10	0,8	8	5	0,4
2	Стены			25	0,8	20	5	1
	Стены наружные	кирпичные	хорошее					
	Перегородки	деревянные, гипсокартон						
3	Перекрытия	деревянное опаленное	хорошее	14	1	14	5	0,7
4	Кровля	оцинкованная по деревянной обрешетке	Протечки	19	0,6	11,4	5	0,57
5	Полы	линолеум, бетонные, плитка	хорошее	11	1	11	5	0,55
	Проемы							
6	Проемы оконные	двухстворные переллеты	хорошее	6	1	6	5	0,3
	Проемы дверные	простые	хорошее					
7	Отделочные работы	штукатурено, оклеено, окрашено, лаковой паталлак	хорошее	3	1	3	5	0,15
8	Санитарно - электротехнические работы		хорошее	12	0,4	4,8	5	0,24
	Отопление	электрический котел, стальные трубы	ослабление креплений					
	Электроосвещение	провода скрытые						
Итого				100		78,2		3,91

Процент износа, приведенный к 100 по формуле:  $\frac{\text{сумму процента износа к строению (ар 9)*100}}{\text{удельный вес (ар 7)*100}} = \frac{3,91*100}{78,2} = 5\%$





### X. Исчисление стоимости служебных построек

Литера по плану	Наименование здания и его частей	№ сборки	№ таблицы	Измеритель	Стоимость измерения по таблице	Поправки к стоимости (коэффициенты)		Способ измерения с поправками	Количество (объем, куб. м, площадь, кв. м)	Восстановит. стоим., руб.	% износа	Действит. стоимость, руб.	Комментарий
						№ заб. оценки	Исключенный вес						
1	2	3	4	5	6	7	8	9	10	11	12	13	14

### XI. Ограждения и сооружения (замощения) на участке

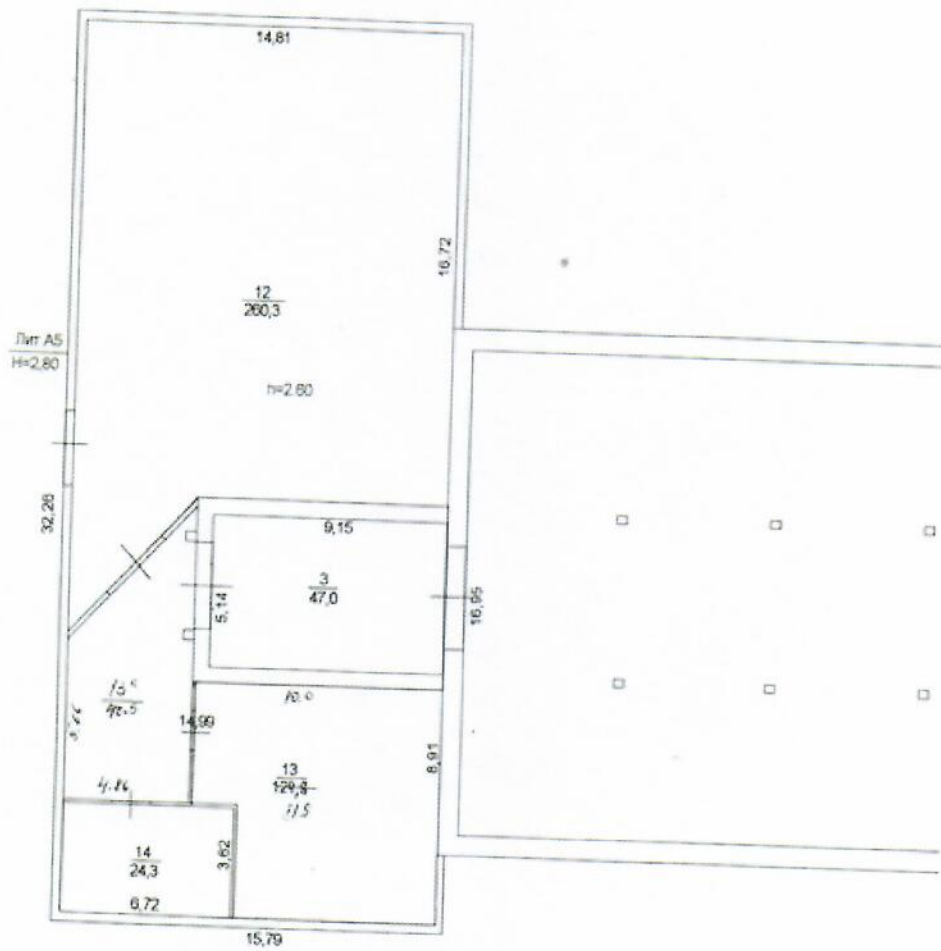
Литера	Наименование ограждений и сооружений	Материал, конструкция	Размеры	Площадь, м	№ сборки	№ таблицы	Измеритель	Стоимость измерения по таблице	Поправка на климатический район	Восстановительная стоимость, руб.	% износа	Действительная стоимость, руб.

### XII. Общая стоимость (в руб.)

В ценах какого года	Основные строения		Служебные постройки		Сооружения		Всего	
	Восстановительная	Действительная	Восстановительная	Действительная	Восстановительная	Действительная	Восстановительная	Действительная
1969	115961	72779					115961	72779

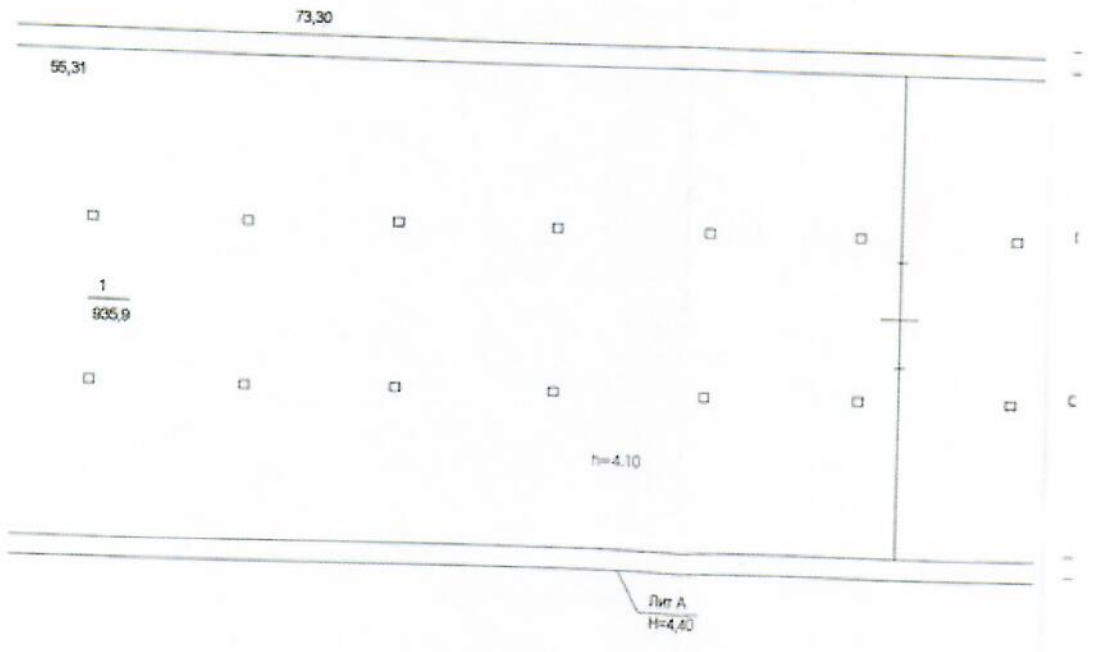
Дата выполнения работ	Исполнил			Проверил		Принял	
	Должность	Фамилия, имя, отчество	Подпись	Фамилия, имя, отчество	Подпись	Фамилия, имя, отчество	Подпись
20.10.2011	Техник	Козина В. В.		Чудинова О. М.		Е. А. Борисова	



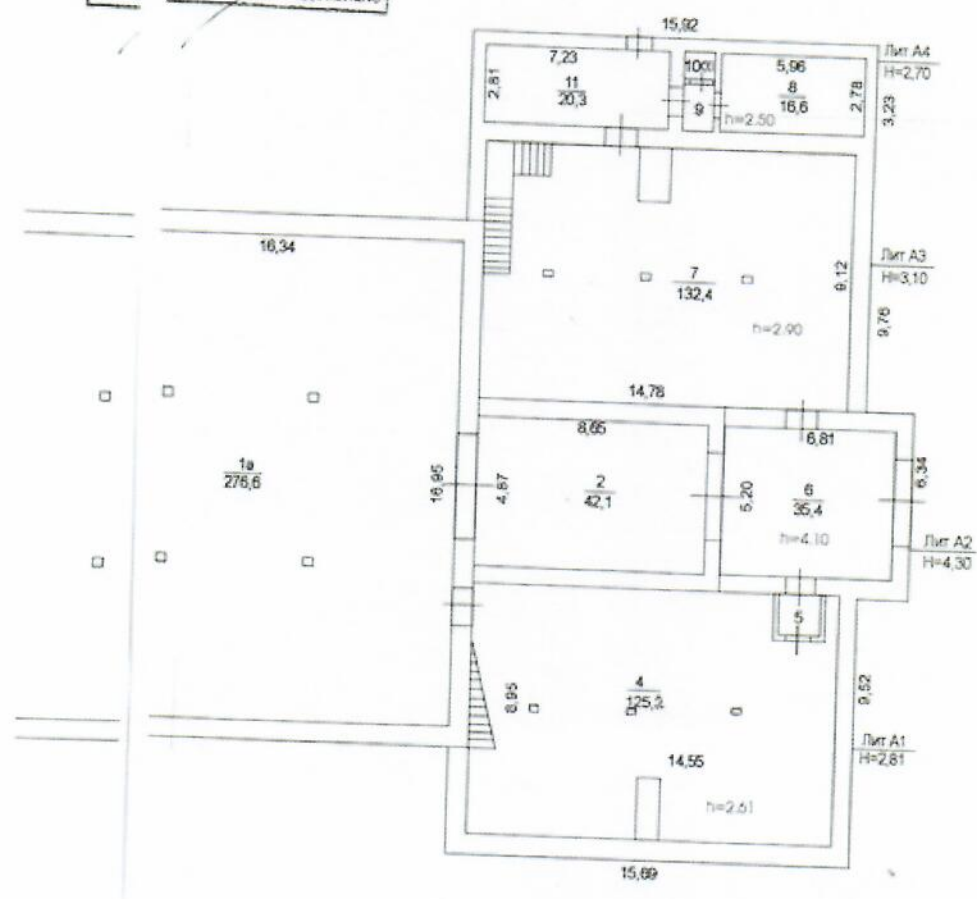


Плановый вид

НА ВС  
РАСПЕЛ



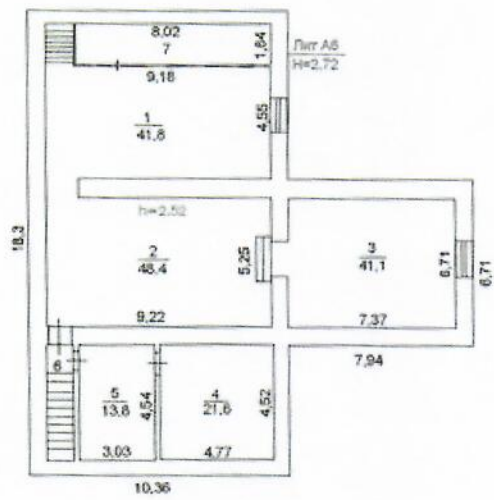
НА ВС ЗА ВОЗВЕДЕНИЕ ПОСТРОЕК  
 ЛИТ. *Л1-К5, А6*  
 РАЗРЕШЕНИЕ НЕ ПРЕДЪВЛЕНО



*РП до 10.10.11 В.С.С.*

ПЛ. ВО "ВОЛОДАТЕЛСКО-ИНВЕСТИЦИОННА"		
Лист № 1	ПЛАН НА СТРОЕНИЕТ Ул. Клубова, 57	
26.02.04	Изпълнителя Иван Стефан	Експертна О Шатикова Н.М.

Второй этаж



	ГП ВО "ВОХРОДАТЕХНИВЕНТАРИЗАЦИЯ"		
Лист № 1	ПЛАН НА СТРОЕНИЯ ул.Клубова,87		Масштаб 1:200
26.02.08г.	Използвател: Нач.отдела	Евстафеева О.В. Щеглова Н.М.	<i>Щеглова</i>

## Экспликация к поэтажному плану здания (строения)

Сведения на дату **20.10.2011г**  
 Наименование **Картофелехранилище № 7**  
 Назначение **складское**  
 Кадастровый номер **обл. Вологодская, г. Вологда, ул. Клубова, д. 87**  
 Адрес (местоположение)

### Нежилые помещения

Литера по плану	Этаж	Номер помещения	№ на плане	Наименование помещения	Тип площади	Формула подсчета площадей по внутреннему обмеру	Общая площадь помещения		в кв. метрах		Протяжка подв. балконов и пр. с коэфф.	Высота помещений по внутреннему обмеру, м	Лоджии, балконы без коэфф. лестницы, места общего пользования и прочее	Итого по зданию	Примечание	
							8	9	10	11						
1	2	3	4	5	6	7								14	15	
A	1	Картофельное хранилище № 7	1	склад	Складская площадь	55,31*16,95-0,3*0,3*18	935,9	935,9				4,10		935,9		
			1а	торгово-выставочный зал		16,34*16,95-0,3*0,3*4	276,6	276,6						276,6		
			2	тамбур		8,65*4,87	42,1		42,1					42,1		
			3	склад		9,15*5,14	47,0	47,0						47,0		
A1			4	торгово-выставочный зал		14,55*8,95-1,56*1,9-2,26*0,81-0,35*0,25*3	125,2	125,2				2,61		125,2		
			5	тамбур		1,39*1,34	1,9	1,9						1,9		
A2			6	тамбур		6,81*5,2	35,4	35,4				4,10		35,4		
A3			7	торгово-выставочный зал		14,78*9,12-1,15*1,81-0,35*0,25*3	132,4	132,4				2,90		132,4		
A4			8	бытовое помещение		2,78*5,96	16,6	16,6				2,50		16,6		
			9	коридор		1,7*1,2	2,0	2,0						2,0		
			10	туалет		1,01*1,2	1,2	1,2						1,2		