

ССЫЛКА
НА СТРАНИЦУ
ТОРГОВ

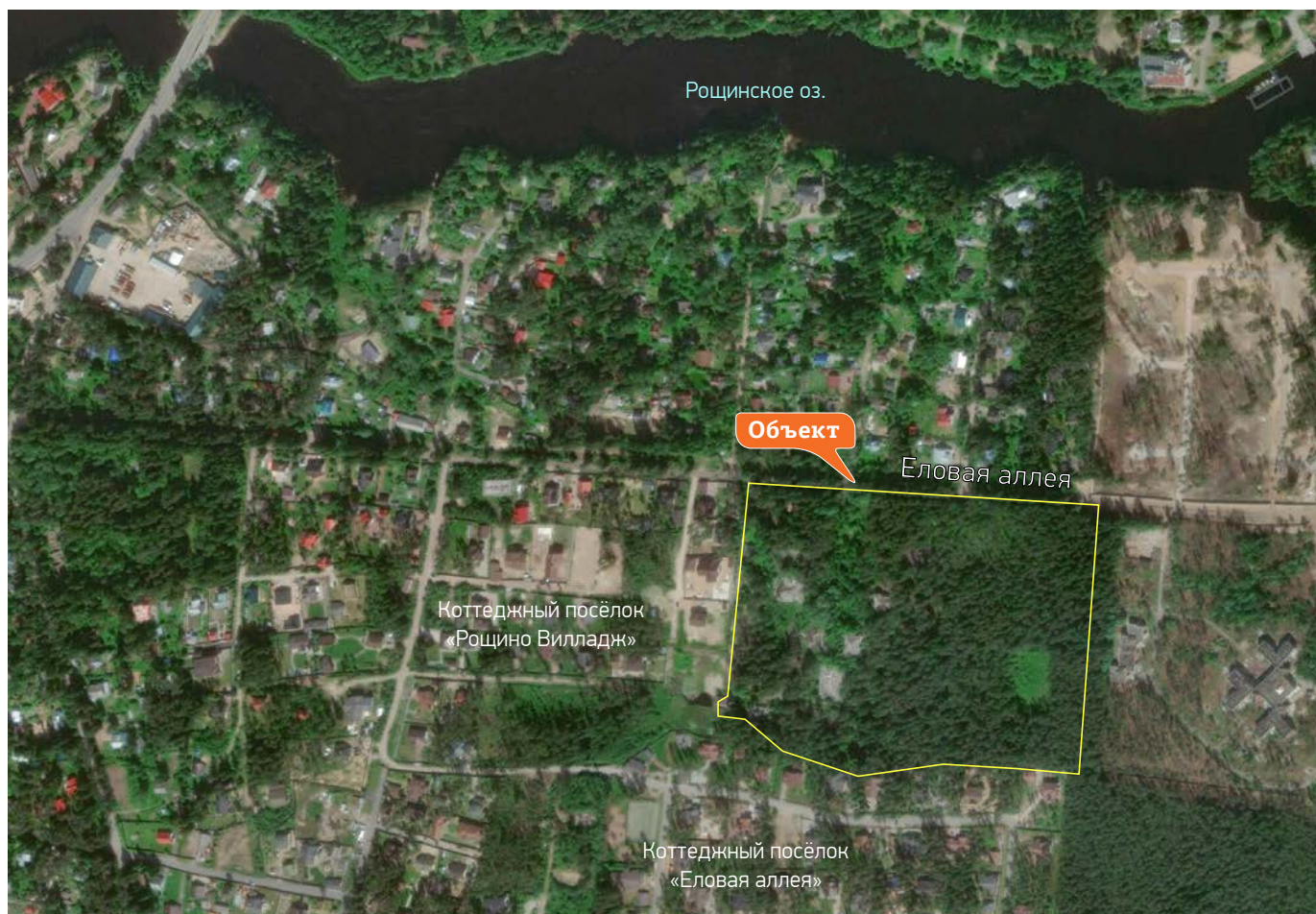
рад | РОССИЙСКИЙ
АУКЦИОННЫЙ
ДОМ

Земельный участок под застройку в поселке Рощино

7,39 га



Общая информация



К реализации предлагается земельный участок вблизи Финского залива.

Адрес: Ленинградская обл., Выборгский р-н, МО Рощинское г/п, пос. Рощино, Еловая аллея.

Площадь: 73 885 кв. м (7,39 га).

Кадастровый номер: 47:01:0701004:565.

Категория земель: земли населенных пунктов.

Вид разрешенного использования: для размещения объектов физической культуры и спорта.

Инженерное обеспечение: возможно восстановить подключение к сетям водоснабжения и электроснабжения.

Общая информация



На территории расположены находящиеся в аварийном состоянии объекты недвижимости, не подлежащие восстановлению.



Местоположение и окружение



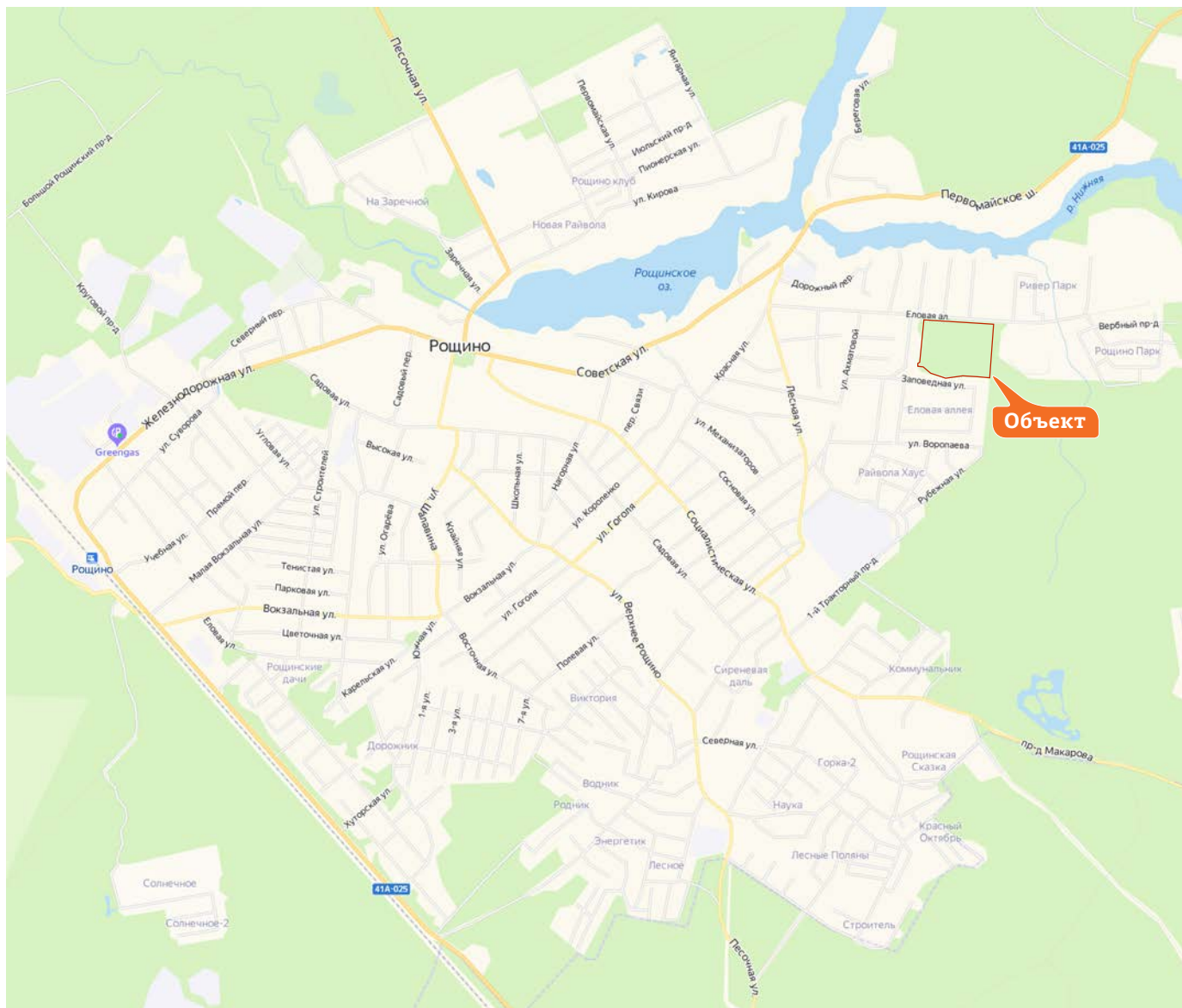
Рощино находится на Карельском перешейке в Ленинградской области, в 7 километрах от Финского залива, между Ловецким и Рощинским озерами. Население поселка около – 14, 5 тыс. человек.

Рощино – исторически сложившееся дачное место отдыха жителей Санкт-Петербурга и пригородов, кроме того, сегодня Рощино – один из центров спортивной жизни Ленинградской области.

Окружение объекта в основном представлено индивидуальными жилыми домами. Также в непосредственной близости от участка располагаются коттеджные поселки «Рощино-Вилладж» и «Ривер Парк».

Отели, расположенные в поселке Рощино, такие как «Райвола», «Царство-королевство», «Гальярда», летом принимают любителей дачной жизни, зимой – зимних видов спорта, поэтому круглогодично имеют высокую заполняемость, что позволяет устанавливать среднюю цену за двухместный номер на уровне 5–7 тыс. рублей.

Транспортная доступность



Транспортная доступность – хорошая.
По Приморскому или Выборгскому шоссе до КАД
около 50 км.

Общественный транспорт представлен автобусными
маршрутами, а также электропоездами
Выборгского направления Октябрьской железной
дороги до станции Рощино.



Инвестиционная привлекательность объекта



В соответствии с ПЗЗ МО Рощинское г/п участок расположен в зоне РЗ – объектов отдыха и туризма. Зона выделена для сохранения и развития территорий, пригодных для санаторно-курортного лечения, отдыха, туризма, размещения необходимых объектов инженерной и транспортной инфраструктур.

Зона предполагает широкий перечень видов разрешенного использования, в том числе строительство санаториев (допустимая высота здания – до 12 этажей), гостиниц, кемпингов, домов отдыха (допустимая высота – до 3 этажей).

Факторы инвестиционной привлекательности



- местоположение в исторически сложившемся районе для загородного отдыха и проживания;
- в ближайшем окружении находятся озера, а также река Нижняя;
- удобное транспортное сообщение с Санкт-Петербургом;
- земельный участок находится в собственности;
- возможность создания инвестиционного проекта туристического комплекса или индивидуальных апартаментов.

Контактная информация:

АО «Российский аукционный дом»
190000, Санкт-Петербург, пер. Гривцова д. 5, лит. В

Яблоков Николай Николаевич
Заместитель руководителя департамента продаж

+7 (812) 777-57-57, доб. 299

+7 (921) 938-86-43

Call-центр: 8-800-777-57-57
(звонок по России бесплатный)

auction-house.ru